

CONCESIÓN RELICITACIÓN TÚNEL EL MELÓN

SEPTIEMBRE 2016

1. ANTECEDENTES GENERALES

El Proyecto "Relicitación Concesión Túnel el Melón", se sitúa en la Región de Valparaíso, abarcando las comunas de Nogales y Zapallar en las provincias de Quillota y Petorca respectivamente, entre los Km 127.540 y Km 132.730 y tiene una longitud aproximada de 5.2 Km.

Entre las principales obras, cabe destacar la construcción de un nuevo túnel, adedaño al actual con sus respectivos accesos norte y sur, de manera tal, de considerar unidireccionalidad en cada uno de los túneles.

Los accesos de cada uno de los túneles contemplan una calzada de 2 (dos) pistas unidireccionales y se aumenta la velocidad de diseño del proyecto, por consiguiente, se disminuye los tiempos de viaje y aumentan los niveles de seguridad para los usuarios de la vía, mejorando el nivel de servicio de la misma, que en la actualidad presenta altos niveles de saturación en ciertos períodos del año.

El proyecto de concesión considera:

I. Obras de Mejoramiento y/o Rehabilitación de la Infraestructura Preexistente.

II. Nuevas Obras de la Concesión.

III. Mantenión y explotación de las obras preexistentes y de las nuevas obras mencionadas precedentemente en I y II.

Nombre del Contrato	Concesión Relicitación Túnel El Melón	
Sociedad Concesionaria	Concesionaria Túnel El Melón II S.A.	
Decreto de Adjudicación	DS MOP N° 162 del 08-abr-2016	
Inicio de Concesión	07 de Junio de 2016	
Plazo de Concesión	15 años	
Kilómetros Concesionados	5,19 Km	
Kilómetro de: Inicio	127,5	
Termino	132,7	
Plazo Máx. Etapa Construcción	66 meses (07 Diciembre 2021)	
Puesta en Servicio Provisoria	Fase 1 01-de Julio de 2016 Res. N°2315	
Puesta en Servicio Definitiva		
Presupuesto Oficial	3.026.000 (UF)	
Oferta Económica (ITC)	2.980.000 (UF)	
Inversión Materializada	1.602.634,08	
Convenios Complementarios	NO	
Accionistas y su participación	Constructora CON-PAX S.A. (25%) Constructora BELFI S.A. (50%) AURA INGENIERÍA S.A. (25%)	
Asesoría Inspección Fiscal	Jorge Piddo y Cía. Ltda.	
Call Center	N.A.	
Fono Emergencia	N.A.	
Centro(s) Atención	N.A.	
Áreas de Servicio	N.A.	
Estacionamientos de Camiones	N.A.	
Nº Postes SOS	53	
Mensajería Variable	N.A.	
Página WEB Concesionaria	N.A.	



CONCESIÓN RELICITACIÓN TÚNEL EL MELÓN

SEPTIEMBRE 2016

2. INFORMACION DE FLUJO VEHICULAR (Transacciones)

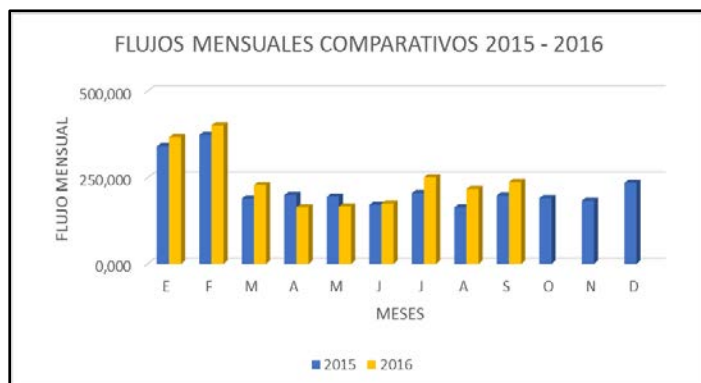


Gráfico 1: Flujos Mensuales Comparativos 2015 - 2016
Fuente: Reporte SICE 28

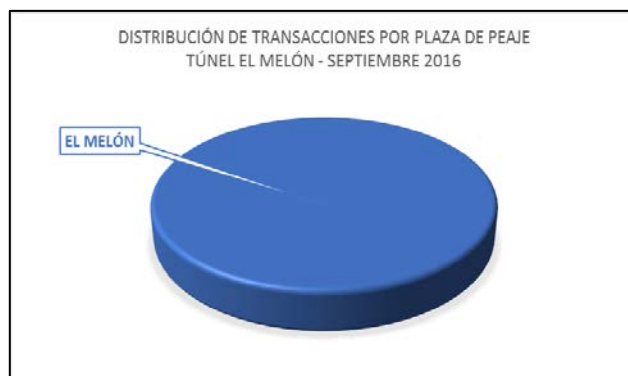


Gráfico 3: Distribución de Flujos, por Plaza de Peaje
Fuente: Reporte SICE 29

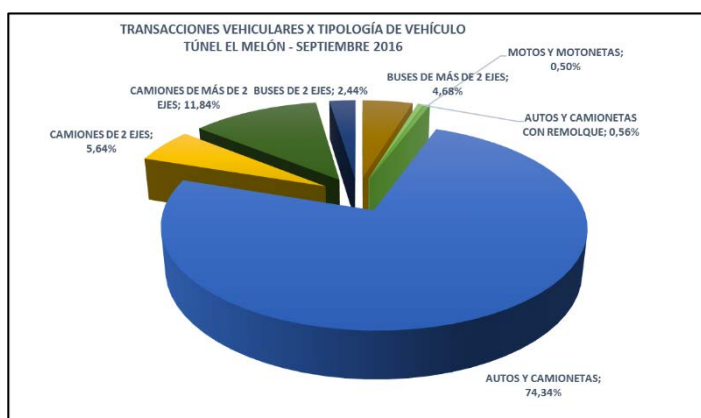


Gráfico 2: Distribución de Flujos, por categoría de vehículo
Fuente: Reporte SICE 29

El flujo vehicular durante el presente mes fue de 216.365, distribuidos en las 7 categorías existentes. De este flujo, el 70.3% corresponde a vehículos livianos y el 29.7%, restante a vehículos pesados.

El flujo disminuyó un 13.81% respecto al mes anterior, por otra parte, aumentó un 32,73% respecto al mismo mes del año anterior

AÑO / MES	E	F	M	A	M	J	J	A	S	O	N	D
2010	272,142	294,867	136,975	140,992	138,574	121,191	156,969	128,691	175,423	155,206	144,414	174,175
2011	293,114	303,235	154,410	157,834	138,250	140,872	163,831	144,193	174,478	177,287	159,225	184,523
2012	286,770	333,488	177,207	178,546	159,706	152,433	197,830	157,927	217,132	181,213	169,513	202,129
2013	321,360	362,895	219,243	160,589	174,156	157,603	205,471	177,223	211,340	191,235	191,428	214,563
2014	337,441	375,089	193,387	186,742	174,458	151,342	201,507	182,581	210,228	186,220	182,958	223,513
2015	340,772	373,080	189,470	199,590	194,517	170,725	205,435	163,010	198,458	190,483	183,053	234,107
2016	366,367	401,768	227,779	163,218	165,823	174,729	251,036	216,365	239,903			

Flujos (transacciones) históricos últimos años
Fuente: Reporte SICE 30

3. INFORMACION DE INGRESOS

Comparativa años 2015 - 2016

El ingreso mensual disminuyó un 6,7% respecto al año anterior

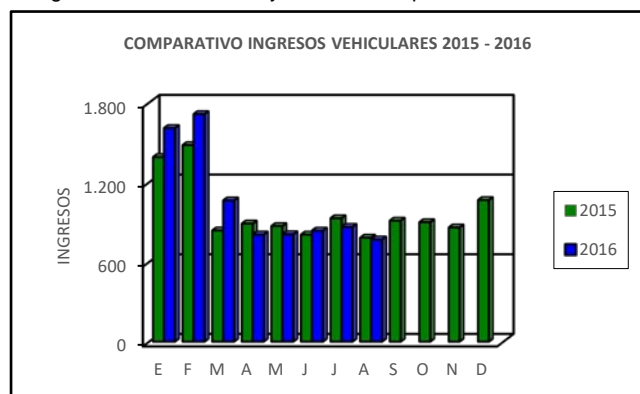


Gráfico 4: Comparativo de Ingresos Mensuales 2015 - 2016
Fuente: Elaboración propia

El ingreso total mensual alcanzó un monto de \$849.967.900, equivalentes a UF 32.411. Existiendo un aumento respecto al mes anterior del 10,5%.



Gráfico 5: Distribución de Ingresos, por Plaza de Peaje
Fuente: Reporte SICE 32

CONCESIÓN RELICITACIÓN TÚNEL EL MELÓN

SEPTIEMBRE 2016

4.- ACCIDENTABILIDAD, CITO FONIA Y ASISTENCIA A USUARIO

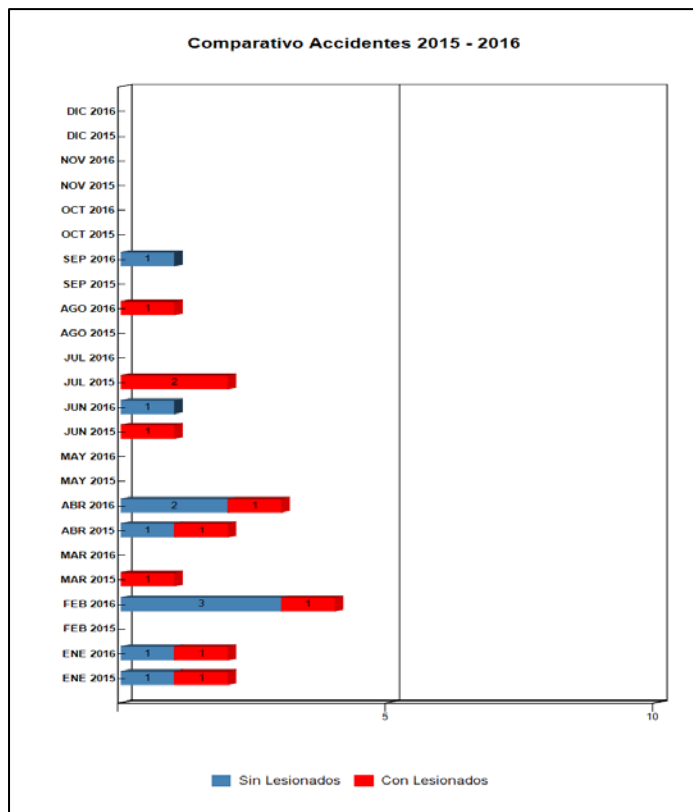


Gráfico 6: Comparativo Accidentes 2015-2016, Accidentes con y sin Lesionados
Fuente: Reporte SICE 33

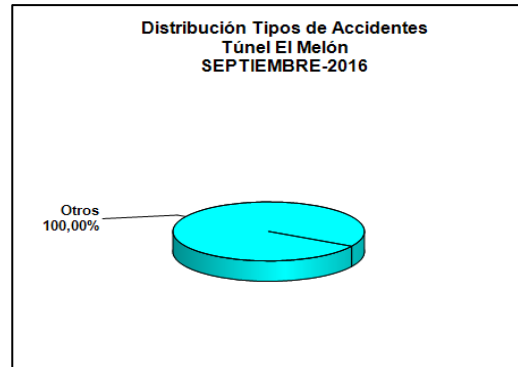


Gráfico 7: Distribución de tipos de Lesionados
Fuente: Reporte SICE 34

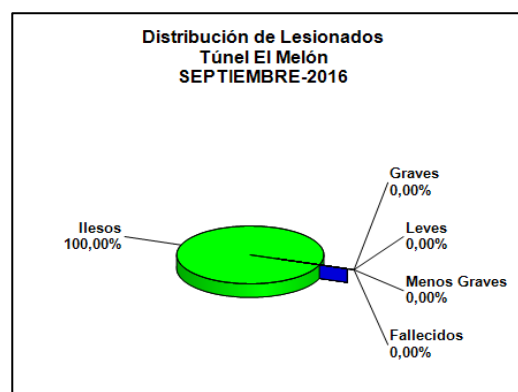


Gráfico 8: Distribución de tipos de Accidentes
Fuente: Reporte SICE 34

Durante el año 2016, han ocurrido 12 accidentes, los cuales han involucrado a 4 persona con lesiones, 1 persona grave, 1 menos grave y 10 leves.

Con respecto a los casos fatales acumulados en 2016, no se reportaron víctimas fatales.

	ENE 2015	ENE 2016	FEB 2015	FEB 2016	MAR 2015	MAR 2016	ABR 2015	ABR 2016	MAY 2015	MAY 2016	JUN 2015	JUN 2016	JUL 2015	JUL 2016	AGO 2015	AGO 2016	SEP 2015	SEP 2016	OCT 2015	OCT 2016	NOV 2015	NOV 2016	DIC 2015	DIC 2016
Con Lesionados	1	1	0	1	1	0	1	1	0	0	1	0	2	0	0	1	0	0	0	0	0	0	0	0
Sin Lesionados	1	1	0	3	0	0	1	2	0	0	0	1	0	0	0	0	1	0	0	0	0	0	0	0
Total Acc.	2	2	0	4	1	0	2	3	0	0	1	1	2	0	0	1	0	1	0	0	0	0	0	0

Fuente: Reporte SICE 33

Accidente Acumulados Anuales

Años	Accidentes		Victimas				Total	Tipos de Accidentes con lesionados						
	Total	Con Lesionados	Muertos	Graves	Menos Graves	Leves	Lesionados	Atropello	Caída	Volcaduras	Colisión	Choque	Impacto con animal	Otros
2012	20	4	0	1	0	3	4		1	1	1	1		
2013	9	2	0	2	0	2	4			1	1			
2014	8	4	0	1	4	3	8				3	1		
2015	8	6	0	0	5	9	14			2	3	1		
2016	12	4	0	1	1	10	12				1	2		1

Fuente: Reporte SICE 35

5.-RECLAMOS DE USUARIOS

CASUÍSTICA	JULIO	AGOSTO	SEPTIEMBRE
CALIDAD DE SERVICIO	0	0	0
COMERCIALES	0	0	0
ESTADO E INSTALACIONES DE INFRAESTRUCTURA	0	0	0
FACTORES DE ACCIDENTABILIDAD	0	1	2
DISPONIBILIDAD DE INFORMACIÓN	2	0	0
TOTALES	2	1	2

Gráfico 9: Comparativo de Reclamos Mensuales
Fuente: Reporte SICE 51

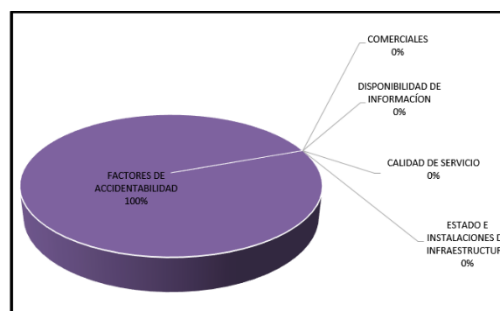


Gráfico 10: Distribución de reclamos por Área Temática
Fuente: Reporte SICE 51

CONCESIÓN RELICITACIÓN TÚNEL EL MELÓN

SEPTIEMBRE 2016

6.- ASISTENCIA A USUARIO

Mes	N° de Atenciones									Total Asistencias
	1	2	3	4	5	6	7	8	9	
Enero	37	12	0	0	0	0	0	0	0	49
Febrero	27	10	0	2	0	0	0	0	5	44
Marzo	18	6	0	0	0	0	0	0	1	25
Abril	8	6	0	0	0	0	0	4	0	18
Mayo	9	0	0	0	0	0	0	0	0	9
Junio	4	3	0	0	0	0	0	0	0	7
Julio	26	0	3	0	0	0	0	0	0	29
Agosto	29	6	0	13	1	1	0	0	4	54
Septiembre	27	8	0	17	0	1	0	10	18	81
Octubre										0
Noviembre										0
Diciembre										0
TOTALES	185	51	3	32	1	2	0	14	28	316

- 1: Reparación del vehículo Insitu
- 2: Remolque del vehículo en panne
- 3: Panne por falta de combustible
- 4: Detecta falla de vehículo y solicita otro servicio
- 5: Primeros auxilios
- 6: Auxilio en accidente
- 7: Traslado de usuario a centro asistencial
- 8: Instalación de señalización preventiva
- 9: Otros

Gráfico 11: Tabla con las atenciones mensuales y acumuladas
Fuente: Informe Mensual SC

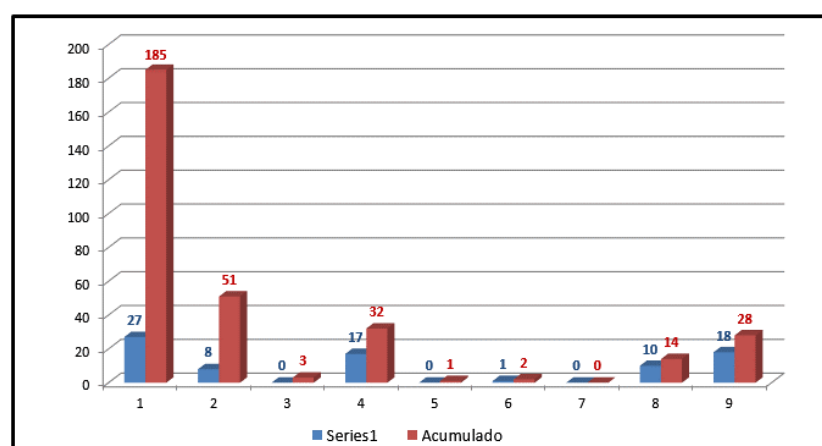


Gráfico 12: Distribución porcentual de las Asistencias
Fuente: Informe Mensual SC

Dentro de lo que comprende el mes se prestaron asistencias a los usuarios, quedando registro de estos en el informe mensual de la Sociedad Concesionaria. En todos los casos mencionados se les prestó la asistencia correspondiente, ya sea ayudándolos en el lugar o trasladándolos a lugar seguro para no entorpecer la circulación ni provocar otra emergencia. Todos los usuarios afectados se retiraron conformes.

7.- HECHOS RELEVANTES