

CONCESIÓN RELICITACIÓN TÚNEL EL MELÓN

JUNIO 2017

1. ANTECEDENTES GENERALES

El Proyecto "Relicitación Concesión Túnel el Melón", se sitúa en la Región de Valparaíso, abarcando las comunas de Nogales y Zapallar en las provincias de Quillota y Petorca respectivamente, entre los Km 127.540 y Km 132.730 y tiene una longitud aproximada de 5,2 Km.

Entre las principales obras, cabe destacar la construcción de un nuevo túnel, aledaño al actual con sus respectivos accesos norte y sur, de manera tal, de considerar unidireccionalidad en cada uno de los túneles.

Los accesos de cada uno de los túneles contemplan una calzada de 2 (dos) pistas unidireccionales y se aumenta la velocidad de diseño del proyecto, por consiguiente, se disminuye los tiempos de viaje y aumentan los niveles de seguridad para los usuarios de la vía, mejorando el nivel de servicio de la misma, que en la actualidad presenta altos niveles de saturación en ciertos períodos del año.

El proyecto de concesión considera:

- I. Obras de Mejoramiento y/o Rehabilitación de la Infraestructura Preexistente.
- II. Nuevas Obras de la Concesión.
- III. Mantenión y explotación de las obras preexistentes y de las nuevas obras mencionadas precedentemente en I y II.

Nombre del Contrato	Concesión Relicitación Túnel El Melón	
Sociedad Concesionaria	Concesionaria Túnel El Melón II S.A.	
Decreto de Adjudicación	DS MOP N° 162 del 08-abr-2016	
Inicio de Concesión	07 de Junio de 2016	
Plazo de Concesión	15 años	
Kilómetros Concesionados	5,19 Km	
Kilómetro de: Inicio	127,5	
Termino	132,7	
Plazo Máx. Etapa Construcción	66 meses (07 Diciembre 2021)	
Puesta en Servicio Provisoria	Fase 1 01-de Julio de 2016 Res. N°2315	
Puesta en Servicio Definitiva		
Presupuesto Oficial	3.026.000 (UF)	
Oferta Económica (ITC)	2.980.000 (UF)	
Inversión Materializada	1.602.634,08	
Convenios Complementarios	NO	
Accionistas y su participación	Constructora CON-PAX S.A. (25%) Constructora BELFI S.A. (50%) AURA INGENIERÍA S.A. (25%)	
Asesoría Inspección Fiscal	Jorge Piddo y Cía. Ltda.	
Call Center	N.A.	
Fono Emergencia	332 281 123	
Centro de Atención	Edificio de Control Plaza de Peaje	
Áreas de Servicio	N.A.	
Estacionamientos de Camiones	N.A.	
N° Postes SOS	53	
Mensajería Variable	N.A.	
Página WEB Concesionaria	www.tunelelmelon.cl	



CONCESIÓN RELICITACIÓN TÚNEL EL MELÓN

JUNIO 2017

2. INFORMACION DE FLUJO VEHICULAR (Transacciones)

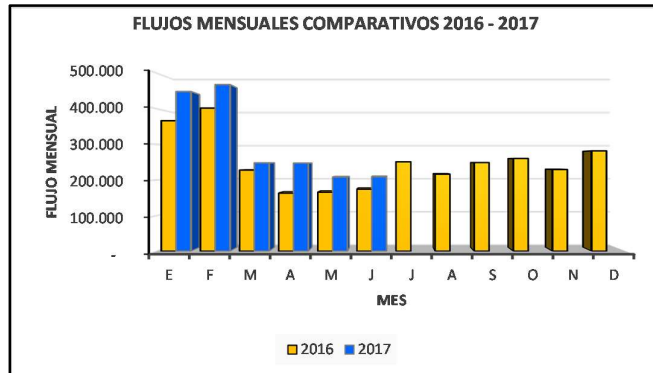


Gráfico 1: Flujos Mensuales Comparativos 2016 – 2017
Fuente: Reporte SICE 28

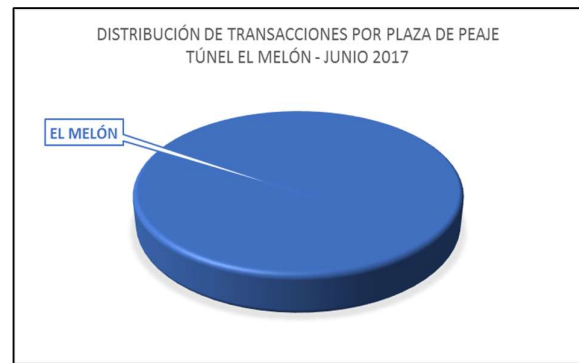


Gráfico 3: Distribución de Flujos, por Plaza de Peaje
Fuente: Reporte SICE 29

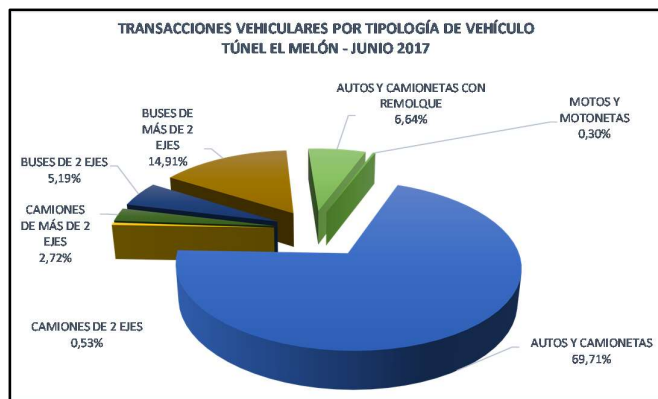


Gráfico 2: Distribución de Flujos, por categoría de vehículo
Fuente: Reporte SICE 29

El flujo vehicular durante el presente mes fue de 209.131, distribuidos en las 7 categorías existentes. De este flujo, el 76,65% corresponde a vehículos livianos y el 23,35%, restante a vehículos pesados.

El flujo aumentó un 0,44% respecto al mes anterior, y aumentó un 20% respecto al mismo mes del año anterior.

Flujos (transacciones) históricos últimos años

AÑO / MES	E	F	M	A	M	J	J	A	S	O	N	D
2010	272.142	294.867	136.975	140.992	138.574	121.191	156.969	128.691	175.423	155.206	144.414	174.175
2011	293.114	303.235	154.410	157.834	138.250	140.872	163.831	144.193	174.478	177.287	159.225	184.523
2012	286.770	333.488	177.207	178.546	159.706	152.433	197.830	157.927	217.132	181.213	169.513	202.129
2013	321.360	362.895	219.243	160.589	174.156	157.603	205.471	177.223	211.340	191.235	191.428	214.563
2014	337.441	375.089	193.387	186.742	174.458	151.342	201.507	182.581	210.228	186.220	182.958	223.513
2015	340.772	373.080	189.470	199.590	194.517	170.725	205.435	163.010	198.458	190.483	183.053	234.107
2016	366.367	401.768	227.779	163.218	165.823	174.290	251.036	216.365	248.907	260.421	229.414	281.728
2017	448.306	467.716	248.173	247.546	208.225	209.131						

Fuente: Reporte SICE 30

CONCESIÓN RELICITACIÓN TÚNEL EL MELÓN

JUNIO 2017

3. INFORMACION DE INGRESOS

Comparativa años 2016 – 2017

El ingreso mensual disminuyó un 9% respecto del mismo mes al año anterior

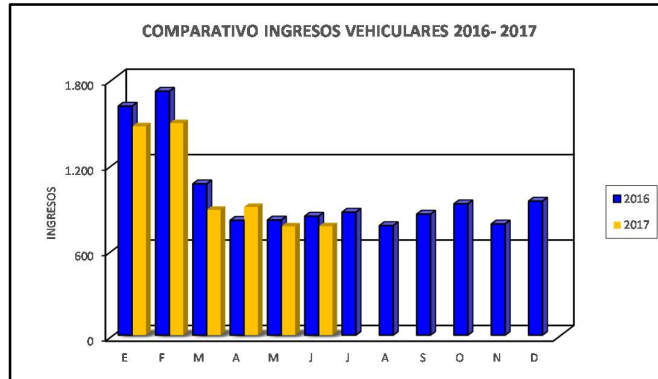


Gráfico 4: Comparativo de Ingresos Mensuales 2016 – 2017
Fuente: Elaboración propia

El ingreso mensual del mes de junio corresponde a \$764.096.150.-



Gráfico 5: Distribución de Ingresos, por Plaza de Peaje
Fuente: Reporte SICE 32

4.- ACCIDENTABILIDAD, CITOFONIA Y ASISTENCIA A USUARIO

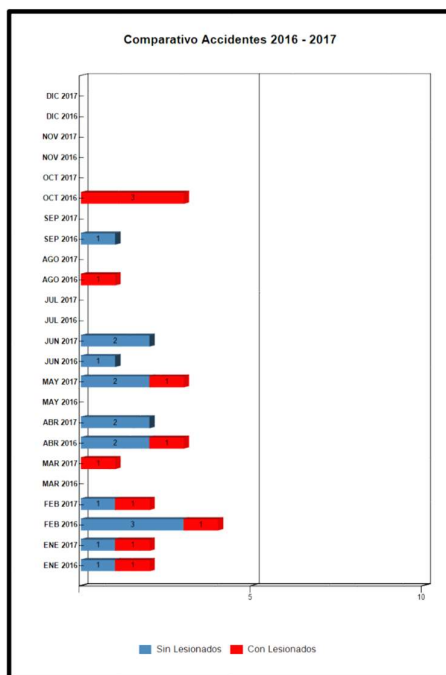


Gráfico 6: Comparativo Accidentes 2016-2017, Accidentes con y sin Lesionados
Fuente: Reporte SICE 33

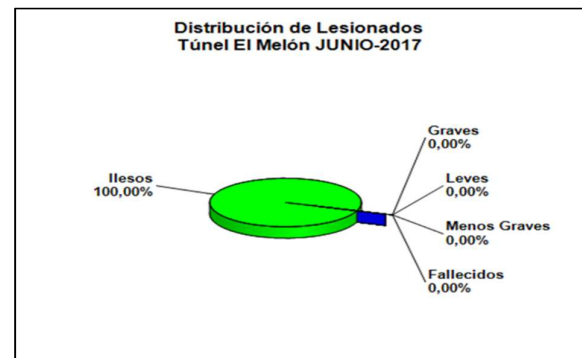


Gráfico 7: Distribución de tipos de Lesionados
Fuente: Reporte SICE 34

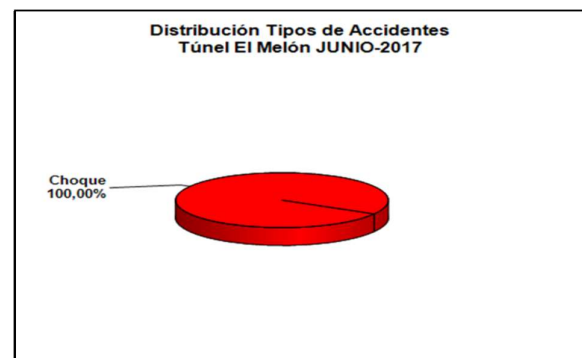


Gráfico 8: Distribución de tipos de Accidentes
Fuente: Reporte SICE 34

Durante el año 2017, han ocurrido 12 accidentes, los cuales han involucrado a 8 personas con lesiones, 2 personas graves, 0 menos grave y 6 leves.

CONCESIÓN RELICITACIÓN TÚNEL EL MELÓN

JUNIO 2017

Con respecto a los casos fatales acumulados en 2017, no se reportaron víctimas fatales.

	ENE 2016	ENE 2017	FEB 2016	FEB 2017	MAR 2016	MAR 2017	ABR 2016	ABR 2017	MAY 2016	MAY 2017	JUN 2016	JUN 2017	JUL 2016	JUL 2017	AGO 2016	AGO 2017	SEP 2016	SEP 2017	OCT 2016	OCT 2017	NOV 2016	NOV 2017	DIC 2016
Con Lesionados	1	1	1	1	0	1	1	0	0	1	0	0	0	0	1	0	0	0	3	0	0	0	0
Sin Lesionados	1	1	3	1	0	0	2	2	0	2	1	2	0	0	0	0	1	0	0	0	0	0	0
Total Acc.	2	2	4	2	0	1	3	2	0	3	1	2	0	0	1	0	1	0	3	0	0	0	0

Fuente: Reporte SICE 33

Accidente Acumulados Anuales

Años	Accidentes		Victimas				Total	Tipos de Accidentes con lesionados						
	Total	Con Lesionados	Muertos	Graves	Menos Graves	Leves	Lesionados	Atropello	Caida	Volcaduras	Colisión	Choque	Impacto con animal	Otros
2012	20	4	0	1	0	3	4		1	1	1	1		
2013	9	2	0	2	0	2	4			1	1			
2014	8	4	0	1	4	3	8				3	1		
2015	8	6	0	0	5	9	14			2	3	1		
2016	15	7	0	1	4	15	20				4	2		1
2017	12	4	0	2	0	6	8				3			1

Fuente: Reporte SICE 35

5.-RECLAMOS DE USUARIOS

CASUÍSTICA	ABRIL	MAYO	JUNIO
CALIDAD DE SERVICIO	37	27	18
COMERCIALES	4	1	3
ESTADO E INSTALACIONES DE INFRAESTRUCTURA	1	0	0
FACTORES DE ACCIDENTABILIDAD	2	3	8
DISPONIBILIDAD DE INFORMACIÓN	0	0	0
TOTALES	44	31	29

Gráfico 9: Comparativo de Reclamos Mensuales
Fuente: Reporte SICE 51

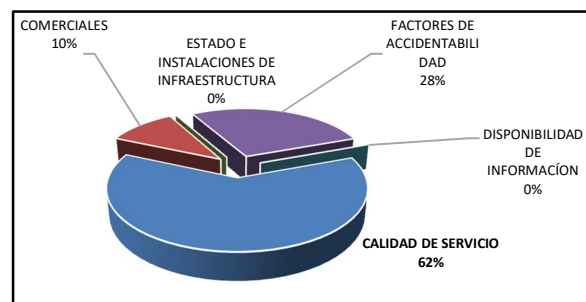


Gráfico 10: Distribución de reclamos por Área Temática
Fuente: Reporte SICE 51

6.- ASISTENCIA A USUARIO

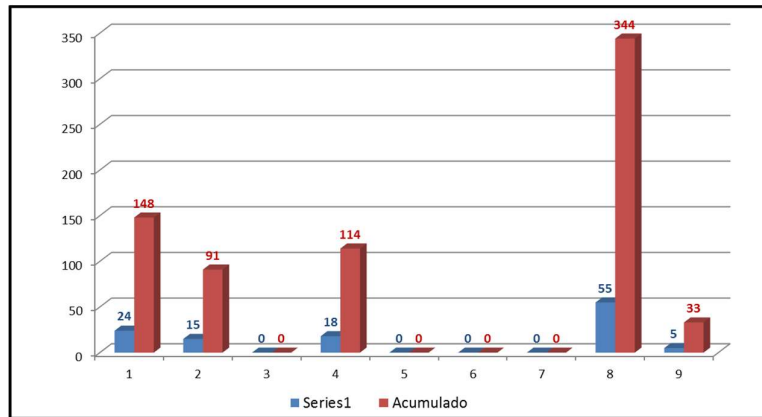
Mes	N° de Atenciones									Total Asistencias
	1	2	3	4	5	6	7	8	9	
Enero	37	18	0	29	0	0	0	83	8	175
Febrero	23	19	0	23	0	0	0	48	3	116
Marzo	13	14	0	21	0	0	0	51	7	106
Abril	21	11	0	9	0	0	0	50	8	99
Mayo	30	14	0	14	0	0	0	57	2	117
Junio	24	15	0	18	0	0	0	55	5	117
Julio										0
Agosto										0
Septiembre										0
Octubre										0
Noviembre										0
Diciembre										0
TOTALES	148	91	0	114	0	0	0	344	33	730

Gráfico 11: Tabla con las atenciones mensuales y acumuladas
Fuente: Informe Mensual SC

Tipos de atenciones de los servicios	Total
1. Reparación del vehículo in situ	24
2. Remolque del vehículo en panne	16
3. Panne por falta combustible del vehículo	0
4. Detecta falla de vehículo y solicita otro servicio	18
5. Primeros auxilios	0
6. Auxilio en accidentes	0
7. Traslado de usuario a centro asistencial	0
8. Instalación de señalización preventiva	55
9. Otros	5

CONCESIÓN RELICITACIÓN TÚNEL EL MELÓN

JUNIO 2017



Dentro de lo que comprende el mes se prestaron asistencias a los usuarios, quedando registro de estos en el informe mensual de la Sociedad Concesionaria. En todos los casos mencionados se les prestó la asistencia correspondiente, ya sea ayudándolos en el lugar o trasladándolos a lugar seguro para no entorpecer la circulación ni provocar otra emergencia. Todos los usuarios afectados se retiraron conformes.

Grafico 12: Distribución porcentual de las Asistencias
Fuente: Informe Mensual SC

7.- HECHOS RELEVANTES

En el mes de junio se publican en el Diario Oficial los Decretos MOP (E) N° 320 y 331 relacionados con la expropiación de 8 de los 10 lotes requeridos por el proyecto.

La Sociedad Concesionaria realiza la entrega de vale vista por UF 6.000 correspondientes al concepto de expropiaciones según BALI artículo 1.8.9.