

CONCESIÓN INTERNACIONAL RUTA 5 TRAMO LOS VILOS – LA SERENA

FEBRERO 2016

1. ANTECEDENTES GENERALES

Esta autopista de 228,650 kilómetros, con doble calzada y diseñada para una velocidad de 120 kilómetros por hora, se construyó en el mismo trazado de la Ruta 5 Norte. Ubicada en la Región de Coquimbo, la concesión se inicia al norte de Los Vilos, en el km 229,100 y termina en el sector de la Herradura de Coquimbo, Km 457,750.

El aumento de su capacidad se realizó ampliando a segundas calzadas 225,510 kms., construyendo una variante de 3,140 km. al trazado existente y variadas estructuras, entre las que se destacan dos megaobras de doble calzada, el Viaducto Amolanas y El Puente El Teniente.

Otras obras relevantes son el emplazamiento de 13 puentes en calzada simple, la conservación de otros 11 existentes, la construcción de 13 km. de calles de servicio, 18 intersecciones a desnivel o enlaces con conexión a la ruta, 11 pasarelas peatonales, 13 atraviesos, 840 alcantarillas, 91 paraderos de buses, pasos de ganado y maquinaria agrícola, áreas de control policial, de servicio y estacionamientos para camiones.

Nombre del Contrato		Concesión Internacional Ruta 5, Tramo Los Vilos – La Serena
Sociedad Concesionaria		Concesionaria del Elqui S.A.
Decreto de Adjudicación		DS MOP N° 164 del 20.02.1997
Inicio de Concesión		16.12.1997
Plazo de Concesión		25 años (300 meses).
Kilómetros Concesionados		228,650 Kilómetros
kilometro de: inicio termino		229,100 457,750 Ruta 5 Norte
Puesta en Servicio Provisoria		Sector i) 19.10.2000 Sector ii) 15.09.1999.
Puesta en Servicio Definitiva		Sector 11.03.2002.
Inversión Oferta Oficial Materializada		UF 7.864.248
Convenios Complementarios		CC 1 aprobado por DS MOP 3672 del 24.12.1999 CC 2 aprobado por DS MOP 2110 del 28.12.2001 CC 3 aprobado por DS MOP 5278 del 06.12.2000
Accionistas y su participación		Abertis Autopistas Chile Ltda. 75% Abertis infraestructuras Chile Ltda. 25%
Asesoría Inspección Fiscal		Victor Faraggi H.
Call Center		N.A.
Fono Emergencia		051- 219907
Centro(s) Atención		N.A.
Áreas de Servicio		Km. 266, Km. 371 y Km. 408
Estacionamientos de Camiones		Km. 266 Or. Km. 330 Or. Km. 339. Pon. y Km. 408. Pon.
Nº Postes SOS		152
Mensajería Variable		N.A.
Pagina WEB Concesionaria		N.A.

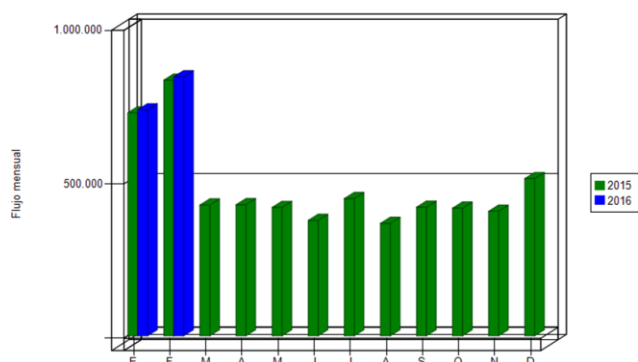
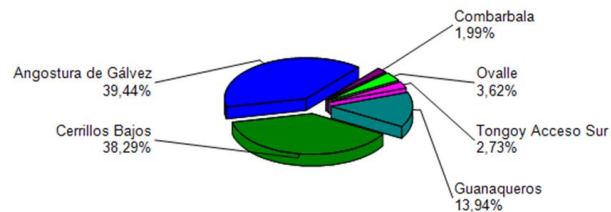
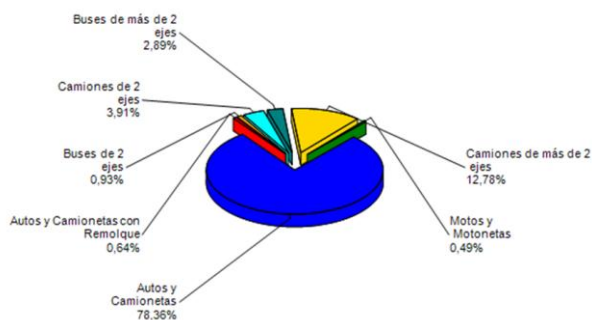


CONCESIÓN INTERNACIONAL RUTA 5 TRAMO LOS VILOS – LA SERENA

FEBRERO 2016

2. INFORMACION DE FLUJO VEHICULAR (Transacciones)

Flujos Mensuales Comparativos 2015 - 2016

Gráfico 1: Flujos Mensuales Comparativos 2015-2016.
Fuente: SICE. Reporte 28Distribución de transacciones por Plaza de Peaje
Ruta 5 Tramo Los Vilos - La Serena FEBRERO-2016Gráfico 2: Distribución de Flujos, por Plazas de Peaje.
Fuente: SICE. Reporte 29Transacciones Vehiculares x Tipología de Vehículo
Ruta 5 Tramo Los Vilos - La Serena FEBRERO-2016Gráfico 3: Distribución de Flujos (transacciones) por categoría de vehículo.
Fuente: SICE. Reporte 29

El flujo vehicular durante el presente mes fue de 841.125 vehículos, distribuidos en las 7 categorías existentes. De este flujo el 79,5% corresponde a vehículos livianos y el 20,5% restante a vehículos pesados.

El flujo vehicular neto aumento un 14,6 % respecto al mes anterior. Además, aumentó un 1,3% respecto del mismo mes del año anterior.

Flujos (transacciones) históricos últimos 5 años

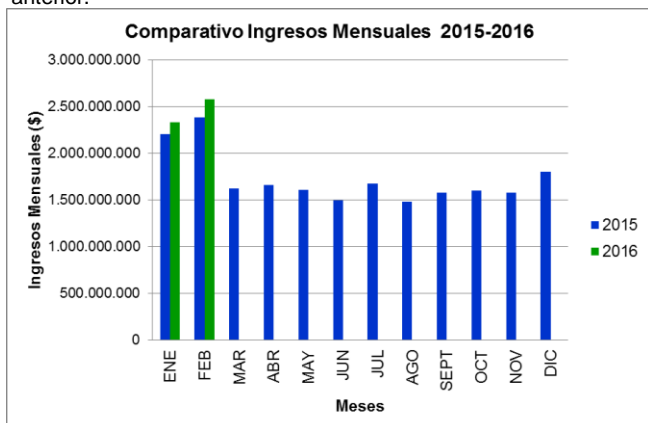
	ENE	FEB	MAR	ABR	MAY	JUN	JUL	AGO	SEP	OCT	NOV	DIC
2012	633.315	730.419	384.048	367.733	340.205	319.303	409.340	343.932	452.825	384.200	404.694	432.618
2013	657.129	760.763	453.320	350.843	364.193	339.825	428.267	379.390	457.239	413.855	409.294	450.497
2014	687.746	788.256	413.424	385.549	365.013	320.232	419.690	380.373	433.596	391.715	383.185	471.738
2015	724.162	830.234	424.802	425.597	416.852	374.785	445.780	365.177	417.559	414.642	404.669	510.590
2016	733.960	841.125										

Fuente: SICE. Reporte 30

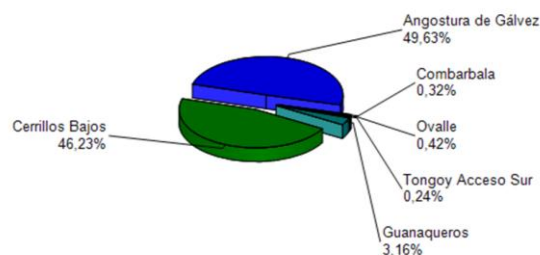
3. INFORMACION DE LOS INGRESOS

Comparativa años 2015 - 2016

El Ingreso mensual aumentó un 10,7% respecto del mes anterior. Además, aumentó un 8,1 % respecto del mismo mes del año anterior.

Gráfico 4: Comparativo de Ingresos Mensuales respecto año anterior.
Fuente: Sociedad Concesionaria del Elqui S.A.

El ingreso total mensual alcanzó un monto de \$ 2.582.466.200.- equivalentes a UF 100.417,08 al 29/02/2016. El mayor aporte a dichos ingresos los hizo la Plaza de Peaje Troncal Sur con MM\$1282(49,6%)

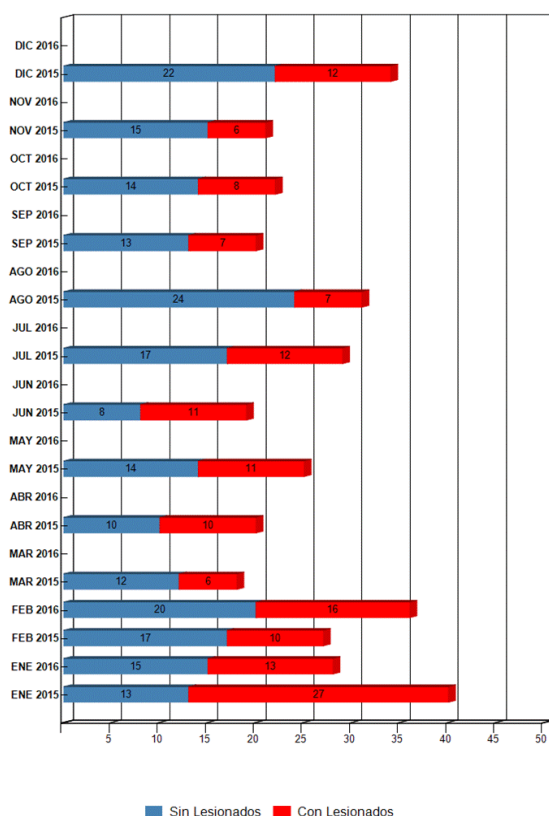
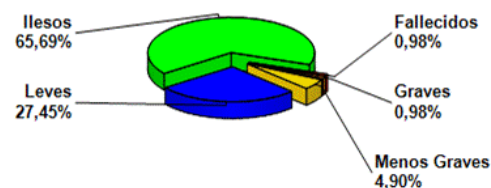
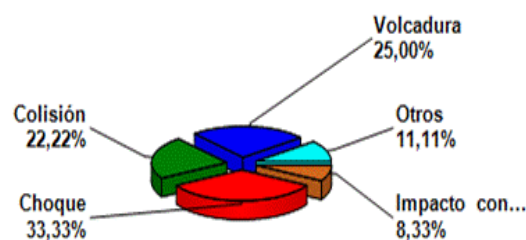
Ingresos por Plaza de Peaje
Ruta 5 Tramo Los Vilos - La Serena FEBRERO-2016Gráfico 5: Distribución de Ingresos, por Plaza de Peaje.
Fuente: SICE. Reporte 32

CONCESIÓN INTERNACIONAL RUTA 5 TRAMO LOS VILOS – LA SERENA

FEBRERO 2016

4.- ACCIDENTABILIDAD

Comparativo Accidentes 2015 - 2016

Gráfico 6: Comparativo Accidentes 2015-2016 con lesionados
Fuente: SICE. Reporte 33.Distribución de Lesionados
Ruta 5 Tramo Los Vilos - La Serena FEBRERO-2016Gráfico 7: Distribución por Tipo de Lesionados Febrero 2016
Fuente: SICE. Reporte 34Distribución Tipos de Accidentes
Ruta 5 Tramo Los Vilos - La Serena FEBRERO-2016Gráfico 8: Distribución por Tipo de Accidentes Febrero 2016
Fuente: SICE. Reporte 34

	ENE 2015	ENE 2016	FEB 2015	FEB 2016	MAR 2015	MAR 2016	ABR 2015	ABR 2016	MAY 2015	MAY 2016	JUN 2015	JUN 2016	JUL 2015	JUL 2016	AGO 2015	AGO 2016	SEP 2015	SEP 2016	OCT 2015	OCT 2016	NOV 2015	NOV 2016	DIC 2015	DIC 2016
Con Lesionados	27	13	10	16	6	0	10	0	11	0	11	0	12	0	7	0	7	0	8	0	6	0	12	0
Sin Lesionados	13	15	17	20	12	0	10	0	14	0	8	0	17	0	24	0	13	0	14	0	15	0	22	0
Total Acc.	40	28	27	36	18	0	20	0	25	0	19	0	29	0	31	0	20	0	22	0	21	0	34	0

Comparativo Accidentes 2015-2016 con lesionados. Fuente: SICE. Reporte 33.

Durante el mes de Febrero de 2016, ocurrieron 36 accidentes, de los cuales 16 corresponden a accidentes con personas lesionadas. Los tipos de accidentes con personas lesionadas son: ocho volcaduras, tres choques y cinco colisiones.

Respecto al total de lesionados registrados en los accidentes del mes de enero, fueron 35 personas: Una persona resulto fallecida, una resulto con lesiones graves, 5 menos graves y 28 leves.

Se indica además que el total de personas involucradas en accidentes en la Ruta LVLS durante enero fueron 101.

Accidentes Acumulados Anuales

Accidentes Anuales														
Años	Accidentes		Victimas				Total	Tipos de Accidentes con lesionados						
	Total	Con Lesionados	Muertos	Graves	Menos Graves	Leves	Lesionados	Atropello	Caida	Volcaduras	Colisión	Choque	Impacto con animal	Otros
2012	317	120	10	26	31	144	211	4	2	52	30	19	1	12
2013	264	100	8	39	36	169	252		2	34	22	32		10
2014	327	117	2	30	29	138	199	3		52	23	26	4	9
2015	306	127	12	37	34	191	274	4	1	51	28	30	2	11
2016	64	29	1	3	12	50	66			14	6	9		

Fuente: SICE. Reporte 35.

CONCESIÓN INTERNACIONAL RUTA 5 TRAMO LOS VILOS – LA SERENA

FEBRERO 2016

5.- RECLAMOS DE USUARIOS

Mes	Comportamiento	Tarifas	Señalización	Conservación	Obstáculo en la calzada	Asistencia	Congestión	Iluminación	Daños por terceros	Otros	Agradecimientos	Sugerencias
Enero	0	1	2	1	2	1	1	0	0	3	0	0
Febrero	0	0	0	1	0	0	0	0	0	3	1	0
Marzo												
Abril												
Mayo												
Junio												
Julio												
Agosto												
Septiembre												
Octubre												
Noviembre												
Diciembre												
TOTAL	0	1	2	2	2	1	1	0	0	6	1	0

Gráfico 9: Tabla Solicitudes Ciudadanas Año 2016.

Fuente: Sociedad Concesionaria del Elqui S.A.

Tipo de Reclamos:

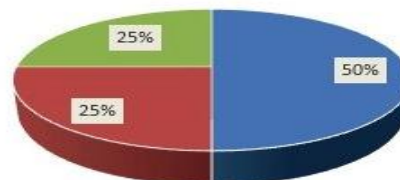
- 1.- Comportamiento de personal.
- 2.- Tarifas.
- 3.- Señalización.
- 4.- Conservación.
- 5.- Obstáculo en la calzada.
- 6.- Asistencia.
- 7.- Congestión.
- 8.- Iluminación.
- 9.- Otros.
- 10.- Agradecimientos.
- 11.- Sugerencias.

En el mes de Febrero de 2016 se presentaron 4 solicitudes ciudadanas referentes a las categorías: Conservación y Otros. Además durante el período los usuarios de LVLS estamparon una felicitación.

CASUÍSTICA	ENERO	FEBRERO	TOTALES
Factores de Accidentabilidad (Usuario señala que piedra rompe su parabrisas)	0	2	2
Calidad de Servicio (Baños en ASG en malas condiciones de higiene)	0	1	1
Otros Factores (Usuario dice que no hay vigilancia en ASG)	0	1	1
Factores de accidentalidad (Objeto extraño ocupa la vía)	3	0	3
Factores de Accidentabilidad (Mala señalización en la vía)	1	0	1
Calidad de Servicio (Tardanza en asistencia en accidente)	1	0	1
Calidad de Servicio (Excesiva demora para pasar por peaje)	1	0	1
Comerciales (Aumento de tarifa en peaje)	1	0	1
Otros Factores (Desnivel en Puente El Teniente)	2	0	2
Otros Factores (Usuario señala que en Paso Sobre nivel se ubica cafetería)	1	0	1
Otros Factores (Usuario reclama por letreros comerciales muy cercanos a la ruta)	1	0	1
TOTALES	11	4	15

Gráfico 10: Tabla reclamos del mes v/s mes anterior (Enero 2016 – Febrero 2016).

Fuente: Sociedad Concesionaria del Elqui S.A.



- Factores de Accidentabilidad (Usuario señala que piedra rompe su parabrisas)
- Calidad de Servicio (Baños en ASG en malas condiciones de higiene)
- Otros Factores (Usuario dice que no hay vigilancia en ASG)

Gráfico 11: Distribución de reclamos por área temática Febrero 2016.

Fuente: Sociedad Concesionaria del Elqui S.A.

6.- ASISTENCIA A USUARIOS

Mes	Tipo y N° de Atenciones									Total Asistencias
	1	2	3	4	5	6	7	8	9	
Enero	37	228	8	3	4	13	10	147	34	484
Febrero	46	313	12	4	16	18	9	126	31	575
Marzo										
Abril										
Mayo										
Junio										
Julio										
Agosto										
Septiembre										
Octubre										
Noviembre										
Diciembre										
Total	83	541	20	7	20	31	19	273	65	1059

Gráfico 12: Tabla con las atenciones mensuales y acumuladas 2016.

Fuente: Sociedad Concesionaria del Elqui S.A.

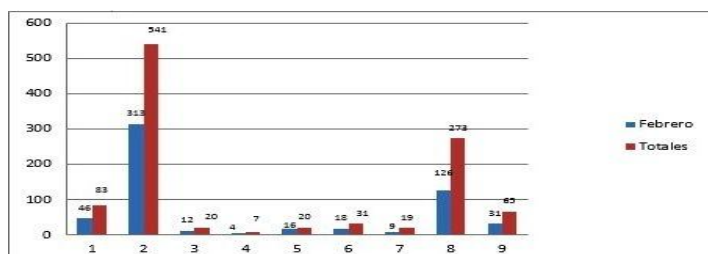


Gráfico 13: Distribución de Asistencias Febrero 2016.

Fuente: Sociedad Concesionaria del Elqui S.A.

Tipo de Atenciones:

- 1.- Reparación vehículo en terreno.
- 2.- Remolque de vehículo a lugar seguro.
- 3.- P panne por falta de combustible.
- 4.- Falla vehículo que requiere otros servicios.
- 5.- Primeros auxilios.
- 6.- Auxilio en accidente.
- 7.- Traslado de usuario a centro asistencial.
- 8.- Instalación de señal preventiva.
- 9.- Otros.

Durante el mes de Febrero de 2016 se efectuaron 575 solicitudes de atención en la ruta, realizadas a través de diferentes medios: citofonía, teléfono directo/celular, vigilancia u otros, las cuales se clasifican principalmente en: Remolque de vehículo a lugar seguro, Instalación de señal preventiva, Reparación de vehículo en terreno, Otros y Auxilio en Accidente.

7.- HECHOS RELEVANTES

No se registran hechos relevantes.