

CONCESIÓN INTERNACIONAL RUTA 5 TRAMO LOS VILOS – LA SERENA

MAYO 2016

1. ANTECEDENTES GENERALES

Esta autopista de 228,650 kilómetros, con doble calzada y diseñada para una velocidad de 120 kilómetros por hora, se construyó en el mismo trazado de la Ruta 5 Norte. Ubicada en la Región de Coquimbo, la concesión se inicia al norte de Los Vilos, en el km 229,100 y termina en el sector de la Herradura de Coquimbo, Km 457,750.

El aumento de su capacidad se realizó ampliando a segundas calzadas 225,510 kms., construyendo una variante de 3,140 km. al trazado existente y variadas estructuras, entre las que se destacan dos megaobras de doble calzada, el Viaducto Amolanas y El Puente El Teniente.

Otras obras relevantes son el emplazamiento de 13 puentes en calzada simple, la conservación de otros 11 existentes, la construcción de 13 km. de calles de servicio, 18 intersecciones a desnivel o enlaces con conexión a la ruta, 11 pasarelas peatonales, 13 atraviesos, 840 alcantarillas, 91 paraderos de buses, pasos de ganado y maquinaria agrícola, áreas de control policial, de servicio y estacionamientos para camiones.

Nombre del Contrato		Concesión Internacional Ruta 5, Tramo Los Vilos – La Serena
Sociedad Concesionaria		Concesionaria del Elqui S.A.
Decreto de Adjudicación		DS MOP N° 164 del 20.02.1997
Inicio de Concesión		16.12.1997
Plazo de Concesión		25 años (300 meses).
Kilómetros Concesionados		228,650 Kilómetros
kilometro de: inicio termino		229,100 457,750 Ruta 5 Norte
Puesta en Servicio Provisoria		Sector i) 19.10.2000 Sector ii) 15.09.1999.
Puesta en Servicio Definitiva		Sector 11.03.2002.
Inversión Oferta Oficial Materializada		UF 7.864.248
Convenios Complementarios		CC 1 aprobado por DS MOP 3672 del 24.12.1999
		CC 2 aprobado por DS MOP 2110 del 28.12.2001
		CC 3 aprobado por DS MOP 5278 del 06.12.2000
Accionistas y su participación		Abertis Autopistas Chile Ltda. 75% Abertis infraestructuras Chile Ltda. 25%
Asesoría Inspección Fiscal		Victor Faraggi H.
Call Center		N.A.
Fono Emergencia		051- 219907
Centro(s) Atención		N.A.
Áreas de Servicio		Km. 266, Km. 371 y Km. 408
Estacionamientos de Camiones		Km. 266 Or. Km. 330 Or. Km. 339. Pon. y Km. 408. Pon.
Nº Postes SOS		152
Mensajería Variable		N.A.
Pagina WEB Concesionaria		N.A.



CONCESIÓN INTERNACIONAL RUTA 5 TRAMO LOS VILOS – LA SERENA

MAYO 2016

2. INFORMACION DE FLUJO VEHICULAR (Transacciones)

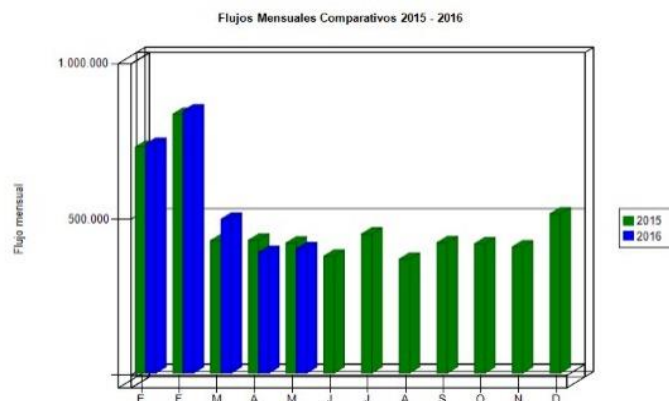


Gráfico 1: Flujos Mensuales Comparativos 2015-2016.
Fuente: SICE. Reporte 28

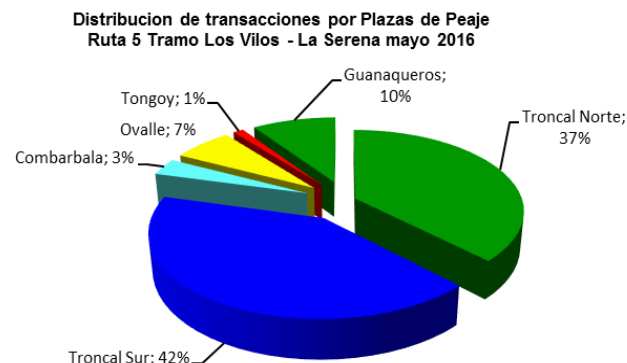


Gráfico 2: Distribución de Flujos, por Plazas de Peaje.
Fuente: SICE. Reporte 29

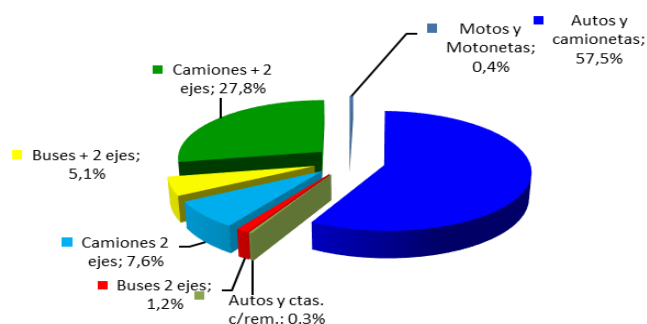
Transacciones Vehiculares x Tipología de vehículos
Ruta 5 Tramo Los Vilos - La Serena mayo 2016

Gráfico 3: Distribución de Flujos (transacciones) por categoría de vehículo.
Fuente: SICE. Reporte 29

El flujo vehicular durante el presente mes fue 398.648 vehículos, distribuidos en las 7 categorías existentes. De este flujo el 58,2% corresponde a vehículos livianos y el 41,8% restante a vehículos pesados.

El flujo vehicular neto aumento un 3,1 % respecto al mes anterior. Además, disminuyó un 4,4% respecto del mismo mes del año anterior.

Flujos (transacciones) históricos últimos 5 años

	ENE	FEB	MAR	ABR	MAY	JUN	JUL	AGO	SEP	OCT	NOV	DIC	TOTAL
2012	633.315	730.419	384.048	367.733	340.205	319.303	409.340	343.932	452.825	384.200	404.694	432.618	5.202.632
2013	657.129	760.763	453.320	350.843	364.193	339.825	428.267	379.390	457.239	413.855	409.294	450.497	5.464.615
2014	687.746	788.256	413.424	385.549	365.013	320.232	419.690	380.373	433.596	391.715	383.185	471.738	5.440.517
2015	724.162	830.234	424.802	425.597	416.852	374.785	445.780	365.177	417.559	414.642	404.669	510.590	5.754.849
2016	734.124	841.125	493.422	386.838	398.648								2.853.993

Fuente: SICE. Reporte 30

3. INFORMACION DE LOS INGRESOS

Comparativa años 2015 - 2016

El Ingreso mensual aumentó un 0,5% respecto del mes anterior. Además, aumentó un 1,5 % respecto del mismo mes del año anterior.

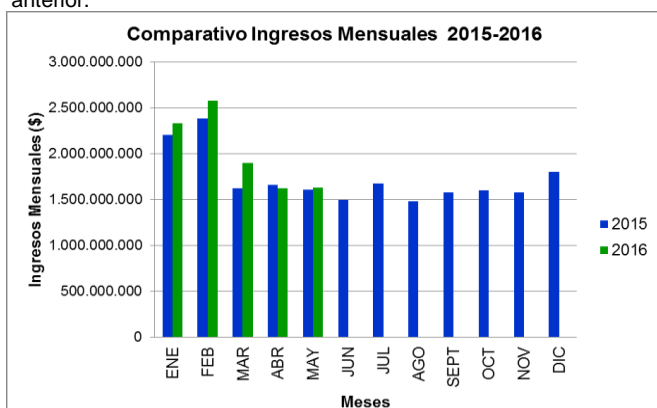


Gráfico 4: Comparativo de Ingresos Mensuales respecto año anterior.
Fuente: Sociedad Concesionaria del Elqui S.A.

El ingreso total mensual alcanzó un monto de \$ 1.631.892.900.- equivalentes a UF 62.781,89 al 31/05/2016. El mayor aporte a dichos ingresos los hizo la Plaza de Peaje Troncal Sur con MM\$850(52,1%)

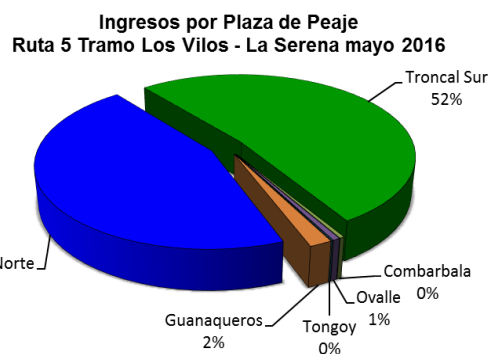


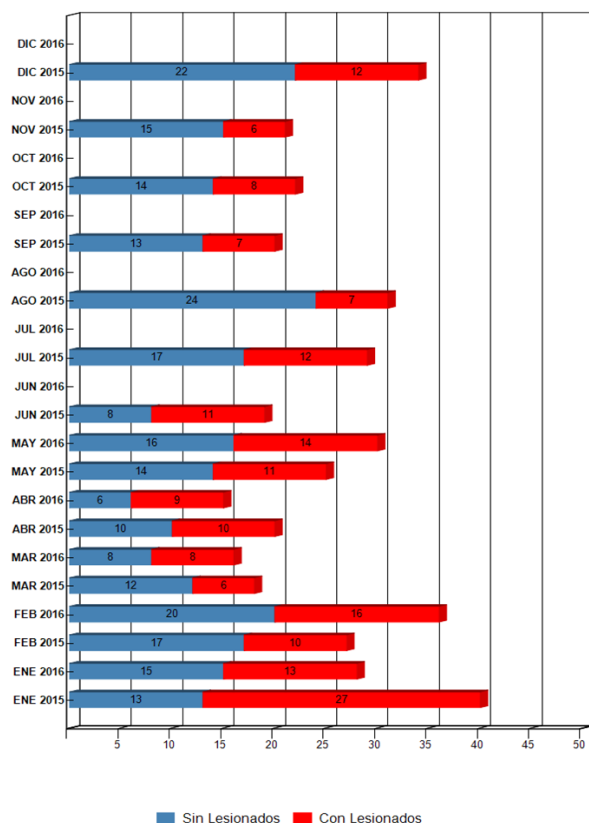
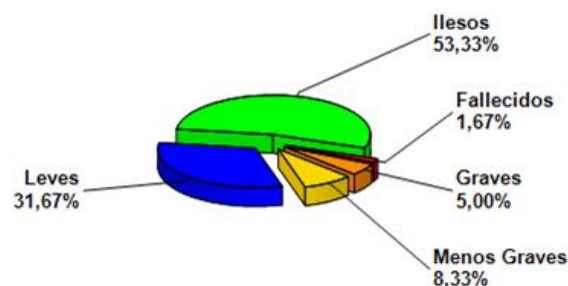
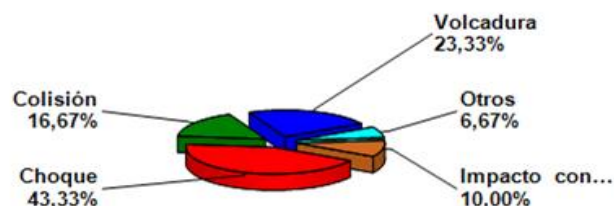
Gráfico 5: Distribución de Ingresos, por Plaza de Peaje.
Fuente: SICE. Reporte 32

CONCESIÓN INTERNACIONAL RUTA 5 TRAMO LOS VILOS – LA SERENA

MAYO 2016

4.- ACCIDENTABILIDAD

Comparativo Accidentes 2015 - 2016

Gráfico 6: Comparativo Accidentes 2015-2016 con lesionados
Fuente: SICE. Reporte 33.Distribución de Lesionados
Ruta 5 Tramo Los Vilos - La Serena MAYO-2016Gráfico 7: Distribución por Tipo de Lesionados Mayo 2016
Fuente: SICE. Reporte 34Distribución Tipos de Accidentes
Ruta 5 Tramo Los Vilos - La Serena MAYO-2016Gráfico 8: Distribución por Tipo de Accidentes Mayo 2016
Fuente: SICE. Reporte 34

	ENE 2015	ENE 2016	FEB 2015	FEB 2016	MAR 2015	MAR 2016	ABR 2015	ABR 2016	MAY 2015	MAY 2016	JUN 2015	JUN 2016	JUL 2015	JUL 2016	AGO 2015	AGO 2016	SEP 2015	SEP 2016	OCT 2015	OCT 2016	NOV 2015	NOV 2016	DIC 2015	DIC 2016
Con Lesionados	27	13	10	16	6	8	10	9	11	14	11	0	12	0	7	0	7	0	8	0	6	0	12	0
Sin Lesionados	13	15	17	20	12	8	10	6	14	16	8	0	17	0	24	0	13	0	14	0	15	0	22	0
Total Acc.	40	28	27	36	18	16	20	15	25	30	19	0	29	0	31	0	20	0	22	0	21	0	34	0

Comparativo Accidentes 2015-2016 con lesionados. Fuente: SICE. Reporte 33.

Durante el mes de mayo de 2016, ocurrieron 30 accidentes, de los cuales 14 corresponden a accidentes con personas lesionadas. Los tipos de accidentes con personas lesionadas son: seis volcaduras, tres colisiones, cuatro choques y uno de la categoría otros.

Respecto al total de lesionados registrados en los accidentes del mes de abril, fueron 27 personas: Tres personas resultaron con lesiones graves, cinco con lesiones menos graves y 19 resultaron con lesiones de carácter leve. Además una persona resultó fallecida. Se indica además que el total de personas involucradas en accidentes en la Ruta LVLS durante mayo fueron 58.

Accidentes Acumulados Anuales

Años	Accidentes		Victimas				Total Lesionados	Tipos de Accidentes con lesionados						
	Total	Con Lesionados	Muertos	Graves	Menos Graves	Leves		Atropello	Caida	Volcaduras	Colisión	Choque	Impacto con animal	Otros
2012	317	120	10	26	31	144	211	4	2	52	30	19	1	12
2013	264	100	8	39	36	169	252		2	34	22	32		10
2014	327	117	2	30	29	138	199	3		52	23	26	4	9
2015	306	127	12	37	34	191	274	4	1	51	28	30	2	11
2016	125	60	2	8	21	83	114			25	16	16	2	1

Fuente: SICE. Reporte 35.

CONCESIÓN INTERNACIONAL RUTA 5 TRAMO LOS VILOS – LA SERENA

MAYO 2016

5.- RECLAMOS DE USUARIOS

Mes	Comportamiento	Tarifas	Señalización	Conservación	Obstáculo en la calzada	Asistencia	Congestión	Iluminación	Daños por terceros	Otros	Agradecimientos	Sugerencias
Enero		1	2	1	2	1	1			3		
Febrero				1						3	1	
Marzo											1	
Abril												
Mayo				1		1						
Junio												
Julio												
Agosto												
Septiembre												
Octubre												
Noviembre												
Diciembre												
TOTAL	0	1	2	3	2	2	1	0	0	6	2	0

Gráfico 9: Tabla Solicitudes Ciudadanas Año 2016.
Fuente: Sociedad Concesionaria del Elqui S.A.

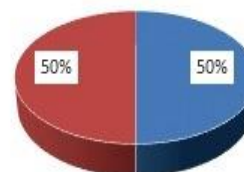
Tipo de Reclamos:

- 1.- Comportamiento de personal.
- 2.- Tarifas.
- 3.- Señalización.
- 4.- Conservación.
- 5.- Obstáculo en la calzada.
- 6.- Asistencia.
- 7.- Congestión.
- 8.- Iluminación
- 9.- Daños por Terceros.
- 10.- Otros.
- 11.- Agradecimientos.
- 12.- Sugerencias.

En el mes de Mayo de 2016 se presentaron 02 reclamos referentes a las categorías: Conservación y Asistencia. Durante el período los usuarios de LVLS no estamparon ni felicitaciones ni sugerencias.

CASISTICA	ABRIL	MAYO	TOTALES
Calidad de Servicio (Usuario señala que no se le brinda asistencia en ruta)	0	1	1
Otros Factores (Usuario señala que se hacen trabajos en ASG sin planificación)	0	1	1
TOTALES	0	2	2

Gráfico 10: Tabla reclamos del mes v/s mes anterior (Abril 2016 – Mayo 2016).
Fuente: Sociedad Concesionaria del Elqui S.A.



■ Calidad de Servicio (Usuario señala que no se le brinda asistencia en ruta)

■ Otros Factores (Usuario señala que se hacen trabajos en ASG sin planificación)

Gráfico 11: Distribución de reclamos por área temática Mayo 2016
Fuente: Sociedad Concesionaria del Elqui S.A.

6.- ASISTENCIA A USUARIOS

Mes	Tipo y N° de Atenciones									Total
	1	2	3	4	5	6	7	8	9	Asistencias
Enero	37	228	8	3	4	13	10	147	34	484
Febrero	46	313	12	4	16	18	9	126	31	575
Marzo	41	152	18	3	5	15	4	92	20	350
Abril	27	109	7	2	8	6	9	91	15	274
Mayo	34	115	7	3	13	15	18	112	18	335
Junio										
Julio										
Agosto										
Septiembre										
Octubre										
Noviembre										
Diciembre										
Total	185	917	52	15	46	67	50	568	118	2018

Gráfico 12: Tabla con las atenciones mensuales y acumuladas 2016.
Fuente: Sociedad Concesionaria del Elqui S.A.

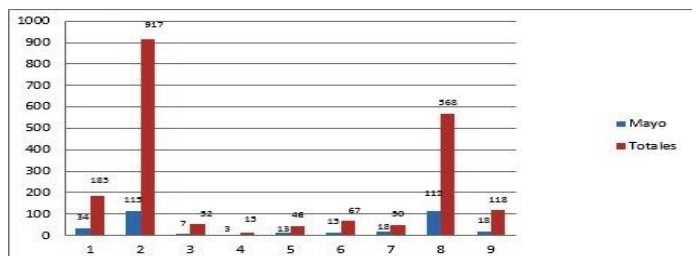


Gráfico 13: Distribución de Asistencias Mayo 2016.
Fuente: Sociedad Concesionaria del Elqui S.A.

Tipo de Atenciones:

- 1.- Reparación vehículo en terreno.
- 2.- Remolque de vehículo a lugar seguro.
- 3.- Panne por falta de combustible.
- 4.- Falla vehículo que requiere otros servicios.
- 5.- Primeros auxilios.
- 6.- Auxilio en accidente.
- 7.- Traslado de usuario a centro asistencial.
- 8.- Instalación de señal preventiva.
- 9.- Otros.

Durante el mes de Mayo de 2016 se efectuaron 335 solicitudes de atención en la ruta, realizadas a través de diferentes medios: citofonía, teléfono directo/celular, vigilancia u otros, las cuales se clasifican principalmente en: Remolque de vehículo a lugar seguro, Instalación de señal preventiva, Reparación de vehículo en terreno, Traslado de usuario a centro asistencial y Otros.

7.- HECHOS RELEVANTES

No se registran hechos relevantes.