

## CONCESIÓN ACCESO NORORIENTE A SANTIAGO

MARZO 2015

### 1. ANTECEDENTES GENERALES

El trazado del Acceso Nororiente a Santiago tiene una longitud aproximada de 21,5 Km, se inicia en el Enlace Centenario (sector Puente Centenario) en el límite de las Comunas de Vitacura y Huechuraba, conectando con las vías Costanera Norte y Av. Américo Vespucio que confluyen en el sector. Éste continúa hacia el Norte a través de un sistema de viaductos y túneles para cruzar la cadena montañosa de los cerros La Pirámide, Manquehue y Montegordo hasta llegar a la zona del valle de la comuna de Colina, donde el trazado toma dirección en sentido poniente cruzando la Ruta 57 Ch hasta conectarse con la Ruta 5 Norte, aproximadamente en el kilómetro 18,3 de esta.


Nombre del Proyecto	Concesión Acceso Nor-Oriente a Santiago
Sociedad Concesionaria	Sociedad Concesionaria Autopista Nororiente S. A.
Decreto de adjudicación	DS MOP N° 1253 30/10/2003
Inicio de la Concesión	07-01-2004
Plazo Máximo de la Concesión	40 años
Monto Solicitado Concesionario	UF 11.473.502
Puesta en Servicio Provisoria Sector Poniente	07-02-2008
Puesta en Servicio Provisoria Sector Oriente	07-03-2009
Puesta en Servicio Definitiva	22-10-2009
Inversión Oferta Técnica	UF 6.878.311
Inversión Total	UF 5.398.981,92
Longitud del Trazado (Troncal)	21,45 Km.
Inicio de la Concesión	07-01-2004
Call Center	562) 4123300 / 301
Fono Emergencia	(562) 4123300 / 301
Centro(s) Atención	Troncal Oriente (km 11.200)
Áreas de Servicio	No posee
Estacionamientos de Camiones	No posee
N° Postes SOS	77
Mensajería Variable	6
Página WEB Concesionaria	<a href="http://www.autopistanororiente.cl">http://www.autopistanororiente.cl</a>





#### Accesos

- 1 Enlace Centenario (Km. 0)
- 2 Enlace Chamisero (Km. 9,14)
- 3 Enlace Av. El Valle (Km. 14,34)
- 4 Enlace Ruta 57 (Km. 18,56)
- 5 Enlace Ruta 5 (Km. 21,4)

#### Peajes

-  Peajes sobre Autopista
-  Peajes laterales

#### Referencias

-  Retornos
-  Túneles

Fuente: Mapa contrato Concesionario Acceso Nororiente a Santiago

## 2. INFORMACION DE FLUJO VEHICULAR (Transacciones)

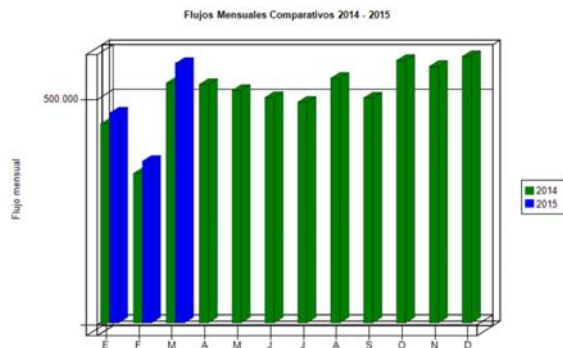


Gráfico 1: Flujos Mensuales Comparativos 2014 - 2015  
Fuente: Reporte SICE 28

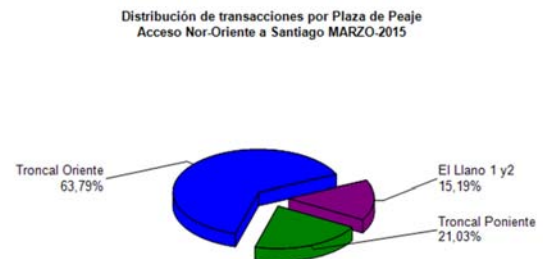


Gráfico 3: Distribución de Flujos de Marzo 2015, por Plaza de Peaje  
Fuente: Reporte SICE 29

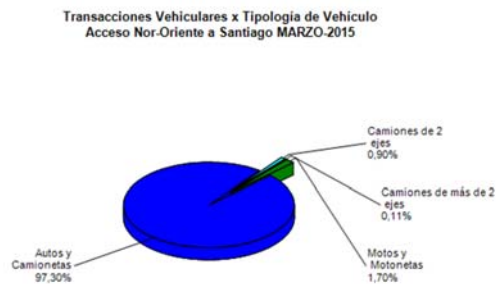


Gráfico 2: Distribución de Flujos de Marzo 2015, por categoría de vehículo  
Fuente: Reporte SICE 29

El flujo vehicular durante el presente mes fue de 575.565, distribuidos en las 4 categorías existentes. De este flujo, el 98,99% corresponde a vehículos livianos y el 1,01% restante a vehículos pesados.

El flujo vehicular aumentó en 60,60% respecto al mes anterior, y del mismo modo, aumentó en 8,20% respecto al mismo mes del año anterior.

## Flujos (transacciones) históricos últimos años

	ENE	FEB	MAR	ABR	MAY	JUN	JUL	AGO	SEP	OCT	NOV	DIC
2011	287.131	224.240	355.146	340.407	355.155	339.662	322.859	363.214	356.351	387.530	399.895	408.284
2012	335.841	263.202	415.590	397.832	395.133	385.811	361.499	409.733	364.474	442.160	444.900	462.858
2013	403.157	292.928	463.891	475.947	462.663	462.019	449.064	502.325	440.885	540.658	527.092	558.365
2014	441.242	331.297	531.928	528.711	515.446	499.913	489.712	542.588	498.845	581.949	569.037	591.048
2015	465.315	358.392	575.565									

Fuente: Reporte SICE 30

## 3. INFORMACION DE INGRESOS

## Comparativa años 2014 - 2015

El ingreso mensual aumentó en 64,71% respecto el mes anterior, y del mismo modo, aumentó en 21,59% respecto al mismo mes del año anterior.

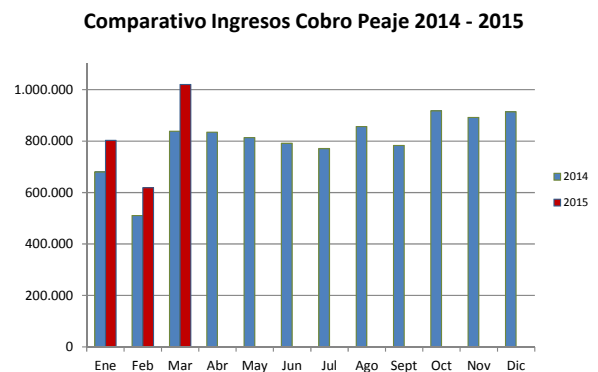


Gráfico 4: Comparativo de Ingresos Mensuales 2014 - 2015  
Fuente: Elaboración propia





5.-RECLAMOS DE USUARIOS

MES	ENERO	FEBRERO	MARZO
CALIDAD DEL SERVICIO	0	1	0
COMERCIALES	0	1	1
ESTADO DE INSTALACIONES DE INFRAESTRUCTURA	0	0	1
FACTORES DE ACCIDENTABILIDAD	3	1	1
DISPONIBILIDAD DE INFORMACIÓN	0	0	0
OTROS (NO CLASIFICABLES)	0	0	2
TOTAL MES	3	3	5

Tabla con reclamos del mes v/s mes anterior

Gráfico 6: Distribución de reclamos por Área Temática



Gráfico 09: Libro de Sugerencia y Reclamos Marzo 2015

6.- ASISTENCIA A USUARIO

Mes	Tipo y Nº de Atenciones									Total
	1	2	3	4	5	6	7	8	9	
Enero	16	26	6	0	0	1	0	2	3	54
Febrero	23	19	2	0	0	4	0	8	0	56
Marzo	15	30	7	5	2	7	0	2	0	68
Abril										0
Mayo										0
Junio										0
Julio										0
Agosto										0
Septiembre										0
Octubre										0
Noviembre										0
Diciembre										0
<b>Total</b>	54	75	15	5	2	12	0	12	3	178

Cód Asistencia
1: Reparación de vehículo in situ
2: Remolque del vehículo en panne
3: Panne por falta de combustible
4: Detecta falla del vehículo y solicita otro servicio
5: Primeros auxilios
6: Auxilio de accidente
7: Traslado a usuario a centro asistencial
8: Instalación de señalización preventiva

Tabla con las atenciones mensuales y acumuladas

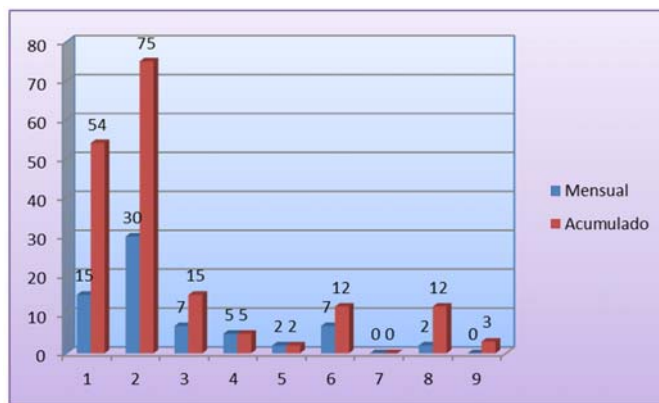


Gráfico 10 : Distribución porcentual de las Asistencias

Dentro del periodo correspondiente al mes de marzo se prestó 68 asistencias, de las cuales la mayor parte corresponde a remolque de vehículos en panne (30), reparación de vehículos in situ (15), panne por falta de combustible (7) y auxilio en accidente (7), durante este mes los servicios menos solicitados fueron traslado de usuario a centro asistencial (0) y otro tipo de atención a usuario (0). En general, estas estadísticas se mantienen, fluctuando muy poco de un mes a otro.

c  
o  
m  
b  
u  
s  
t  
i  
b  
l  
e  
(  
7

7.- HECHOS RELEVANTES