

## 1. ANTECEDENTES GENERALES

El Aeropuerto Cerro Moreno, se encuentra a 28 Km. al Norte de la ciudad de Antofagasta en la Ruta CH-1. Presta los servicios como terminal de pasajeros, de carga y centro de operaciones de la Quinta Brigada Aérea de la Fuerza Aérea de Chile. Su referencia geográfica es de 23° 26' 40" de latitud sur y 70° 26' 42" de longitud oeste. Tiene una elevación de 139 m (456 Ft.) y una pista de asfalto de 2.599 m de largo por 50 m de ancho.

Para la atención de vuelos internacionales, el aeropuerto cuenta con servicios de policía internacional, migración y aduana.

Existen los siguientes servicios de transporte desde el Aeropuerto hasta la ciudad: transfer, taxis de turismo. También están las oficinas de los principales operadores de alquiler de vehículos.

El estacionamiento público, dispone de 500 espacios para vehículos

El Terminal existente de aproximadamente 7.982 m2 construidos y tres puentes de embarque móviles.

Con fecha 15 de diciembre de 2011 se autoriza la puesta en servicio provisoria o fase 1 a la "Sociedad Concesionaria Aeropuerto de Antofagasta S.A, el nuevo periodo de concesión, considera la remodelación y ampliación a 10.500 m2 de infraestructura incluyendo la instalación de un nuevo puente de embarque adicional a los tres existentes, la construcción de una nueva ruta de acceso para empalmar con el nuevo enlace a la Ruta 1, nueva red de alimentación Eléctrica, descarga y tratamiento de aguas servidas, central térmica y subestación eléctrica, finalmente nuevas dependencias para el SAR (servicio aéreo de rescate), casino para el personal de la Dirección General de Aeronáutica Civil (DGAC) y el Cuartel para el Servicio de Extinción de incendios (SEI) de la DGAC .

La ampliación y remodelación del aeropuerto contará con sus respectivas áreas de concesiones comerciales, hall público para llegada y salida de pasajeros, superficies para procesos aeroportuarios, oficinas de líneas aéreas, equipamiento electromecánico y aeroportuario, mobiliario, señalética, y comunicaciones, además de todos los servicios básicos.

<b>Nombre del Contrato</b>	Concesión Aeropuerto Cerro Moreno de Antofagasta	
<b>Sociedad Concesionaria</b>	Sociedad Concesionaria Aeropuerto de Antofagasta	
<b>Decreto de Adjudicación</b>	DS MOP N° 317 de 14.10.2011	
<b>Publicación Diario Oficial</b>	18.11.2011	
<b>Inicio de Concesión</b>	18.11.2011	
<b>Plazo de Concesión</b>	180 meses contados desde el inicio del plazo de concesión	
<b>Categoría Aeropuerto</b>	1era. Res. DGAC N° 263 del 09.02.2005	
<b>Sup. Edificio Terminal</b>	7.982 mts2	
<b>RUNWAY de Aterrizaje</b>	1 pista de 2.599 mts x 50mts.	
<b>Puesta en Servicio Provisoria</b>	Fase I: Res. DGOP (E) N°5346 del 14.12.2011	
<b>Costo Construcción</b>	UF 164.670,02 UF	
<b>Modif. del contrato CC N° 1</b>	No hay CC	
<b>Accionistas y su participación</b>	- A PORT CHILE S.A.	99,9 %
	- HOLDING S.A.	0,1 %
<b>Asesoría Inspección Fiscal</b>	Cruz y Dávila Ingenieros Consultores Ltda.	

<b>Centro Operaciones</b>	<b>057 407000</b>
<b>Fono Emergencia</b>	
<b>Centro(s) de Atención</b>	Presencial, ubicación variable de acuerdo a las operaciones del Terminal. Lunes a Domingo de 05:00 – 00:30 Telefónico: Variable de acuerdo a las operaciones del Terminal. Lunes a Domingo de 05:00 – 00:30. N° 56-55-254998
<b>Medios de Información</b>	
<b>Página WEB Concesionaria</b>	<a href="http://www.aeropuertoantofagasta.cl">www.aeropuertoantofagasta.cl</a>



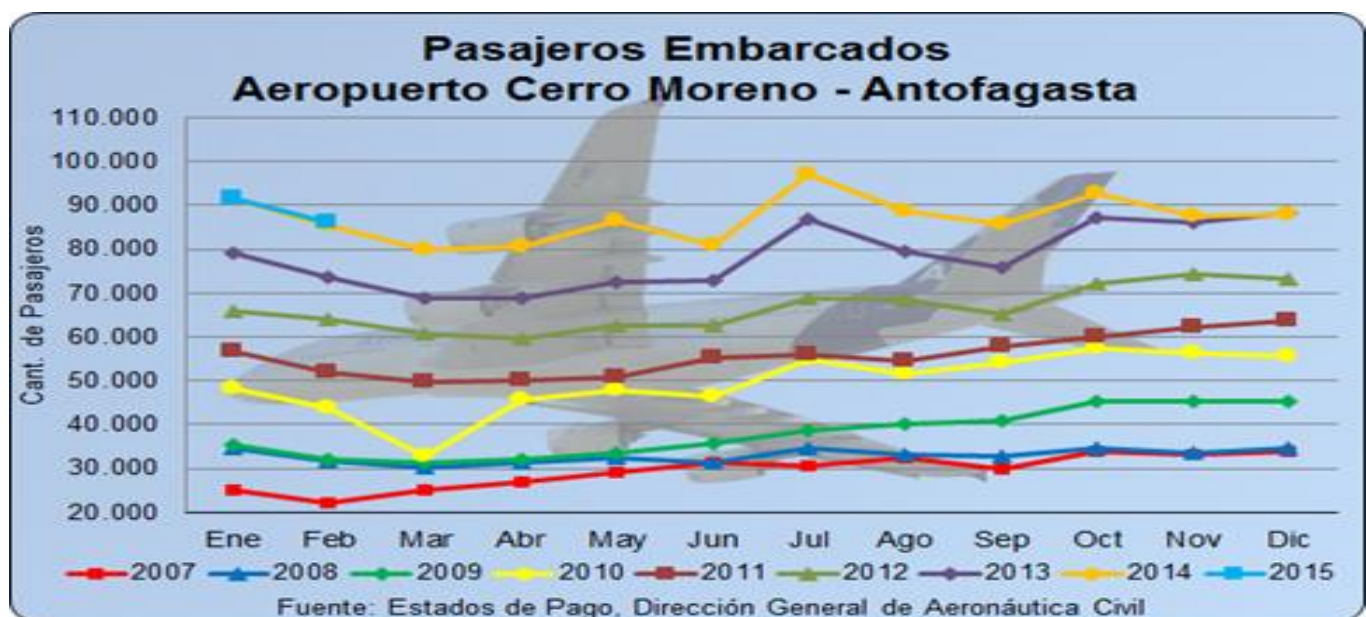
**AEROPUERTO INTERNACIONAL CERRO MORENO DE ANTOFAGASTA**
**FEBRERO 2015**
**2. INFORMACION DE PASAJEROS EMBARCADOS (PAX)**

Conforme a los Estados de Pagos que entrega la DGAC, en el último año se ha presentado un crecimiento de la variación porcentual anual en torno al 8,5%. La mayor cantidad de pasajeros embarcados en el Aeropuerto en el mes de Febrero se registró en el año 2015 con 86.223 PAX, por lo tanto se registra una variación positiva del 1,1% respecto del mismo mes del año anterior.

El promedio de pasajeros embarcados en el mes de Febrero en los últimos tres años es de 81.725 pasajeros. Cabe destacar, que en el año 2014 se registraron los mayores números de pasajeros embarcados en el período de concesiones de este Terminal, como ocurrió en 07/2014, con la cantidad de 97.199 PAX.

Estadística de Pasajeros Embarcados (últimos 5 años)														
Año/Mes	Ene	Feb	Mar	Abr	May	Jun	Jul	Ago	Sep	Oct	Nov	Dic	Total	Var. % anual
2011	56.685	51.891	49.745	50.188	50.729	55.237	55.855	54.478	57.972	59.891	62.181	63.659	668.511	12,42%
2012	65.830	63.984	60.868	59.753	62.455	62.411	68.895	68.457	65.344	72.293	74.417	73.177	797.884	19,35%
2013	79.089	73.640	68.661	69.011	72.634	72.719	86.877	79.342	75.910	87.232	86.000	88.236	939.351	17,73%
2014	91.533	85.312	79.841	80.781	86.427	80.923	97.199	88.574	85.920	92.610	87.610	88.032	1.044.762	11,22%
2015	91.572	86.223											177.795	

Fuente: Estados de Pago mensuales, Dirección General de Aeronáutica Civil

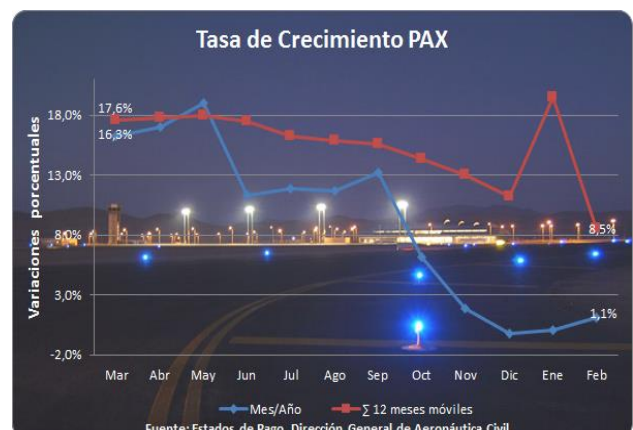


- Variación % Mes V/S Mes Año Anterior**

En Tabla y Gráfica siguiente, se presenta la variación porcentual de un mes en particular, respecto al mismo mes del año anterior, donde se observan las variaciones del crecimiento con tendencia decreciente, es así como esta curva que inicia en 03/2014 con 16,3% y finaliza en 02/2015 en 1,1%, refleja una disminución total de 15,2 puntos porcentuales.

- Variación % || Año Móvil V/S || Año Móvil Anterior**

La variación de los 12 últimos meses, para el mes en análisis (02/2015), correspondiente a la || del período (03/2014 – 02/2015), respecto a la || del período anterior (03/2013 – 02/2014), resultando una variación de 8,5%, existe una tendencia decreciente de la curva del año móvil que comienza en 03/2014 con 17,6% y llega en 02/2015 a 8,5%, lo que refleja una disminución total de 9,1 puntos porcentuales.



## AEROPUERTO INTERNACIONAL CERRO MORENO DE ANTOFAGASTA

FEBRERO 2015

## 3. INFORMACION DE INGRESOS

Valor UF	Mes	Ingresos PAX Embarcados			Ingresos Comerciales			Ingresos Totales (UF)		Variaciones	
		Total (\$)	Total (UF)	Part. % Ing. Totales	Total (\$)	Total (UF)	Part. % Ing. Totales	Año 2014	Año 2015	Var. % Mes/Año	Var. % a 12 meses
24.557,15	Ene	88.960.240,45	3.622,58	36,2	156.799.858,47	6.385,10	63,8	7.247,48	10.007,68	38,1%	13,5%
24.545,43	Feb	83.895.543,38	3.417,97	32,7	172.311.127,69	7.020,09	67,3	7.155,92	10.438,06	45,9%	17,0%
-	Mar	-	-	-	-	-	-	-	-	-	-
-	Abr	-	-	-	-	-	-	-	-	-	-
-	May	-	-	-	-	-	-	-	-	-	-
-	Jun	-	-	-	-	-	-	-	-	-	-
-	Jul	-	-	-	-	-	-	-	-	-	-
-	Ago	-	-	-	-	-	-	-	-	-	-
-	Sep	-	-	-	-	-	-	-	-	-	-
-	Oct	-	-	-	-	-	-	-	-	-	-
-	Nov	-	-	-	-	-	-	-	-	-	-
-	Dic	-	-	-	-	-	-	-	-	-	-
<b>Acum. 2015</b>		<b>172.855.783,82</b>	<b>7.040,55</b>	<b>34,4</b>	<b>329.110.986,15</b>	<b>13.405,19</b>	<b>65,6</b>	<b>14.403,40</b>	<b>20.445,74</b>		

Fuente: Informe de Ingresos, Sociedad Concesionaria

## Composición de Ingresos Totales (Ene/2015 – Feb/2015):

Respecto a la composición de los ingresos totales, en 01/2015 el 36,2% correspondió a ingresos por concepto de transacciones por pasajeros embarcados y el 63,8% restante corresponde a ingresos comerciales, generados de la explotación de las instalaciones y servicios que ofrece la Sociedad Concesionaria a sus usuarios y/o subconcesionarios.

En 02/2015, la razón de Ingresos por Pasajeros Embarcados e Ingresos Comerciales, respecto a los Ingresos Totales, es de un 32,7% por pasajeros y 67,3% comerciales.

El mayor porcentaje de ingresos de la SC, es por concepto de ingresos comerciales. Al comparar ambos meses, los ingresos totales aumentaron en 4,3%, incidido especialmente por el aumento de los ingresos comerciales en 9,9%, por sobre la disminución de los ingresos por PAX embarcados del 5,7%.



## 4. SERVICIOS EN AEROPUERTO

- Nivel Operacional de los Servicios prestados en Aeropuerto

Servicios	Nivel de Operación					
	Sep 14	Oct 14	Nov 14	Dic 14	Ene 15	Feb 15
<b>1. Aeronáuticos</b>						
1.1. Sistema de Embarque y Desembarque	90%	90%	90%	90%	90%	90%
1.2. Cintas Transportadoras de Equipaje	98%	100%	100%	100%	100%	100%
1.3. Áreas para servicios en Plataforma	100%	100%	100%	100%	100%	100%
<b>2. No aeronáuticos</b>						
<b>2.1. No Comerciales (*)</b>						
2.1.1. Aseo de áreas públicas	100%	100%	100%	98%	100%	98%
2.1.2. Mantenimiento de áreas verdes	100%	100%	100%	100%	100%	100%
2.1.3. Retiro de Basuras	100%	100%	100%	100%	100%	100%
2.1.4. Señalización	100%	100%	100%	100%	100%	100%
2.1.5. Transporte de Equipaje dentro del Terminal	98%	100%	100%	100%	100%	100%
2.1.6. Información de vuelos	98%	100%	100%	100%	98%	100%
2.1.7. Información al público	100%	100%	100%	100%	98%	100%

Fuente: Inspección de la asesoría

Servicios	Nivel de Operación					
	Sep 14	Oct 14	Nov 14	Dic 14	Ene 15	Feb 15
<b>2.2. Comerciales</b>						
<b>2.2.1. Obligatorios</b>						
2.2.1.1. Alimentación y Bebida	98%	100%	98%	100%	98%	100%
2.2.1.2. Áreas de Comunicaciones para el público en general	98%	100%	100%	98%	100%	100%
2.2.1.3. Estacionamiento para vehículos	94%	100%	90%	98%	100%	96%
2.2.1.4. Counters para líneas aéreas	100%	100%	100%	100%	100%	100%
2.2.1.5. Oficinas apoyo counters	100%	100%	100%	100%	100%	100%
2.2.1.6. Transporte público y sus áreas de estacionamiento	100%	96%	96%	100%	98%	100%
<b>2.2.2. Facultativos</b>						
2.2.2.1. Áreas para Locales Comerciales	100%	98%	100%	100%	100%	100%
2.2.2.2. Áreas para Servicios Financieros	100%	98%	100%	100%	100%	100%
2.2.2.3. Áreas para Publicidad y Propaganda	100%	100%	100%	100%	100%	100%
2.2.2.4. Pasajeros 1era Clase y Ejecutivos	100%	100%	100%	100%	100%	100%
2.2.2.5. Estacionamiento para vehículos en arriendo	100%	100%	100%	100%	100%	100%

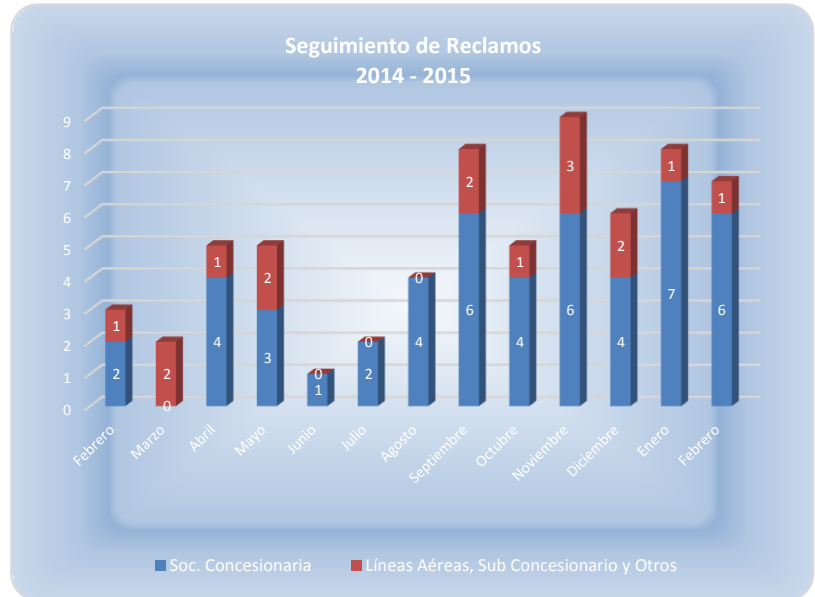
**AEROPUERTO INTERNACIONAL CERRO MORENO DE ANTOFAGASTA**

**FEBRERO 2015**

**5. RECLAMOS DE USUARIOS**

- Reclamos por Atención y/o Servicios

Mes	Reclamo por Atención / Servicio	
	Soc. Concesionaria	Líneas Aéreas, Sub Concesionario y Otros
Febrero	2	1
Marzo	0	2
Abril	4	1
Mayo	3	2
Junio	1	0
Julio	2	0
Agosto	4	0
Septiembre	6	2
Octubre	4	1
Noviembre	6	3
Diciembre	4	2
Enero	7	1
Febrero	6	1
<b>Total</b>	<b>49</b>	<b>16</b>



**6. HECHOS RELEVANTES**

	
<b>Conservación y Mantenimiento</b>	<b>Paisajismo</b>
Limpieza de piso baldosa en frotis del edificio terminal, lado sur.	Continúa construcción de cámara de inspección en línea de agua para riego de áreas verdes. Costado norte de eje 1.