

1. ANTECEDENTES GENERALES

El Aeropuerto Cerro Moreno, se encuentra a 28 Km. al Norte de la ciudad de Antofagasta en la Ruta CH-1. Presta los servicios como terminal de pasajeros, de carga y centro de operaciones de la Quinta Brigada Aérea de la Fuerza Aérea de Chile. Su referencia geográfica es de 23° 26' 40" de latitud sur y 70° 26' 42" de longitud oeste. Tiene una elevación de 139 m (456 Ft.) y una pista de asfalto de 2.599 m de largo por 50 m de ancho.

Para la atención de vuelos internacionales, el aeropuerto cuenta con servicios de policía internacional, migración y aduana.

Existen los siguientes servicios de transporte desde el Aeropuerto hasta la ciudad: transfer, taxis de turismo. También están las oficinas de los principales operadores de alquiler de vehículos.

El estacionamiento público, dispone de 500 espacios para vehículos.

El Terminal existente de aproximadamente 7.982 m² construidos y tres puentes de embarque móviles.

Con fecha 15 de diciembre de 2011 se autoriza la puesta en servicio provisoria o fase 1 a la "Sociedad Concesionaria Aeropuerto de Antofagasta S.A, el nuevo periodo de concesión, considera la remodelación y ampliación a 10.500 m² de infraestructura incluyendo la instalación de un nuevo puente de embarque adicional a los tres existentes, la construcción de una nueva ruta de acceso para empalmar con el nuevo enlace a la Ruta 1, nueva red de alimentación Eléctrica, descarga y tratamiento de aguas servidas, central térmica y subestación eléctrica, finalmente nuevas dependencias para el SAR (servicio aéreo de rescate), casino para el personal de la Dirección General de Aeronáutica Civil (DGAC) y el Cuartel para el Servicio de Extinción de incendios (SEI) de la DGAC .

La ampliación y remodelación del aeropuerto contará con sus respectivas áreas de concesiones comerciales, hall público para llegada y salida de pasajeros, superficies para procesos aeroportuarios, oficinas de líneas aéreas, equipamiento electromecánico y aeroportuario, mobiliario, señalética, y comunicaciones, además de todos los servicios básicos.

Nombre del Contrato	Concesión Aeropuerto Cerro Moreno de Antofagasta	
Sociedad Concesionaria	Sociedad Concesionaria Aeropuerto de Antofagasta	
Decreto de Adjudicación	DS MOP N° 317 de 14.10.2011	
Publicación Diario Oficial	18.11.2011	
Inicio de Concesión	18.11.2011	
Plazo de Concesión	[(VPI= 0,75 * ITC) + 36 meses] ≤ 180 meses	
Categoría Aeropuerto	1era. Res. DGAC N° 263 del 09.02.2005	
Sup. Edificio Terminal	7.982 mts ²	
RUNWAY de Aterrizaje	1 pista de 2.599 mts x 50mts.	
Puesta en Servicio Provisoria	Fase I : Res. DGOP (E) N°5346 del 14.12.2011	
Puesta en Servicio Provisoria	Fase II: Res. DGOP (E) N°3853 del 10.10.2014	
Puesta en Servicio Definitiva	Res. DGOP (E) N°2705 del 19.06.2015	
Costo Construcción	UF 759.985,08 UF	
Modif. del contrato CC N° 1	No hay CC	
Accionistas y su participación	- A PORT CHILE S.A.	99,9 %
	- HOLDING S.A.	0,1 %
Asesoría Inspección Fiscal	R & Q Ingeniería	
Centro Operaciones	55 - 2254998	
Fono Emergencia		
Centro(s) de Atención	Presencial, ubicación variable de acuerdo a las operaciones del Terminal. Lunes a Domingo de 05:00 – 00:30 Teléfono: Variable de acuerdo a las operaciones del Terminal. Lunes a Domingo de 05:00 – 00:30. Fono: 56-55-2254998	
Medios de Información		
Página WEB Concesionaria	www.aeropuertoantofagasta.cl	



AEROPUERTO INTERNACIONAL ANDRES SABELLA DE ANTOFAGASTA

DICIEMBRE 2020

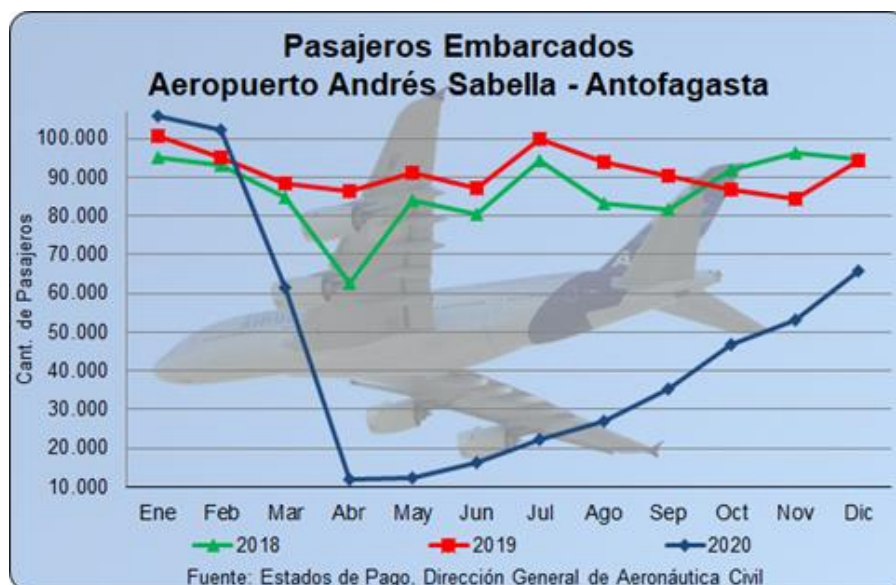
2. INFORMACION DE PASAJEROS EMBARCADOS (PAX)

Conforme a los Estados de Pagos que entrega la DGAC, en el último año se ha presentado un decrecimiento de la variación porcentual anual en torno al -49,0%. La mayor cantidad de pasajeros embarcados en el Aeropuerto en el mes de diciembre se registró en el año 2018 con 94.895 PAX. Para este mes se registró una variación del -30,5%, respecto del mismo mes del año inmediatamente anterior.

El promedio de pasajeros embarcados en el mes de diciembre en los últimos tres años es de 85.024 pasajeros. Cabe destacar, que en 01/2020 se registró la mayor cantidad de pasajeros embarcados en el período de concesiones de este Terminal, con 105.755 PAX actualizados.

Estadística de Pasajeros Embarcados														
(últimos 4 años)														
Año/Mes	Ene	Feb	Mar	Abr	May	Jun	Jul	Ago	Sep	Oct	Nov	Dic	Total	Var. % anual
2017	82.560	73.828	68.097	63.561	72.377	64.673	76.353	74.859	73.161	85.268	83.845	87.432	906.014	-5,52%
2018	95.239	93.274	84.977	62.782	83.981	80.425	94.275	83.392	81.568	92.037	96.280	94.895	1.043.125	15,13%
2019	100.822	95.055	88.463	86.389	91.310	87.153	100.059	93.913	90.362	86.613	84.585	94.481	1.099.205	5,38%
2020	105.755	102.262	61.526	12.090	12.343	16.131	22.302	27.003	35.497	46.836	53.092	65.695	560.532	-49,01%

Fuente: Estados de Pago mensuales, Dirección General de Aeronáutica Civil

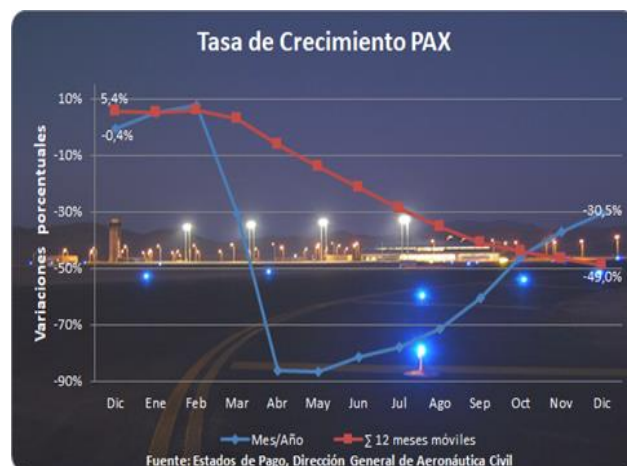


- Variación % Mes V/S Mes Año Anterior**

En Tabla y Gráfica siguiente, se presenta la variación porcentual de un mes en particular, respecto al mismo mes del año anterior, donde se observan las variaciones de crecimiento con tendencia decreciente, es así como esta curva que inicia en 12/2019 con variación del -0,4% y finaliza en 12/2020 en -30,5%, reflejan un decrecimiento neto total de 30,1 puntos porcentuales.

- Variación % Σ Año Móvil V/S Σ Año Móvil Anterior**

La variación de los 12 últimos meses, para el mes en análisis (12/2020), correspondiente a la Σ del período (01/2020 – 12/2020), respecto a la Σ del período anterior (01/2019 – 12/2019), resultando una variación negativa de 49,0%, presentándose una leve estabilización de la curva del año móvil que inicia en 12/2019 con variación de 5,4% y llega en 12/2020 a -49,0%, lo que refleja un decrecimiento neto total de 54,4 puntos porcentuales.



AEROPUERTO INTERNACIONAL ANDRES SABELLA DE ANTOFAGASTA

DICIEMBRE 2020

3. INFORMACION DE INGRESOS

Valor UF	Mes	Ingresos PAX Embarcados			Ingresos Comerciales			Ingresos Totales (UF)		Variaciones	
		Total (\$)	Total (UF)	Part. % Ing. Totales	Total (\$)	Total (UF)	Part. % Ing. Totales	Año 2019	Año 2020	Var. % Mes/Año	Var. % à 12 meses
28.338,25	Ene	118.897.624	4.195,66	30,7	268.317.603	9.468,39	69,3	12.206,61	13.664,05	11,9%	23,7%
28.463,67	Feb	115.163.280	4.045,97	29,5	275.674.060	9.685,12	70,5	11.843,23	13.731,09	15,9%	24,5%
28.597,46	Mar	69.421.632	2.427,55	21,6	251.434.016	8.792,18	78,4	11.412,49	11.219,73	-1,7%	26,3%
28.690,73	Abr	13.857.480	483,00	18,0	63.061.364	2.197,97	82,0	11.407,27	2.680,97	-76,5%	18,5%
28.716,52	May	14.197.008	494,38	37,3	23.862.279	830,96	62,7	14.530,15	1.325,34	-90,9%	5,8%
28.696,42	Jun	18.221.712	634,98	14,4	108.463.859	3.779,70	85,6	11.922,30	4.414,68	-63,0%	-0,6%
28.667,44	Jul	24.822.937	865,89	14,2	149.918.958	5.229,59	85,8	12.911,57	6.095,48	-52,8%	-6,3%
28.679,45	Ago	30.991.878	1.080,63	13,4	201.005.661	7.008,70	86,6	12.459,34	8.089,33	-35,1%	-10,4%
28.707,85	Sep	40.568.255	1.413,14	18,3	180.996.679	6.304,78	81,7	17.348,75	7.717,92	-55,5%	-20,5%
28.838,63	Oct	53.281.277	1.847,57	21,5	194.793.699	6.754,61	78,5	11.886,78	8.602,18	-27,6%	-22,3%
29.030,17	Nov	60.470.718	2.083,03	25,9	172.812.247	5.952,85	74,1	30.036,57	8.035,88	-73,2%	-43,1%
29.070,33	Dic	75.062.967	2.582,12	30,3	172.709.447	5.941,09	69,7	11.424,87	8.523,21	-25,4%	-44,4%
Acum. 2020		634.956.768	22.153,92	23,5	2.063.049.871	71.945,94	76,5	169.389,93	94.099,86		

Fuente: Informe de Ingresos, Sociedad Concesionaria

Nota: Total UF aproximado a 2 decimales de un total real de 5 decimales

Composición de Ingresos Totales (Nov/2020 – Dic/2020):

Respecto a la composición de los ingresos totales, en 11/2020 el 25,9% correspondió a ingresos por concepto de transacciones por pasajeros embarcados y el 74,1% restante corresponde a ingresos comerciales, generados de la explotación de las instalaciones y servicios que ofrece la Sociedad Concesionaria a sus usuarios y/o Sub-concesionarios.

En 12/2020, la razón de Ingresos por Pasajeros Embarcados e Ingresos comerciales, respecto a los Ingresos Totales, es de un 30,3% de ingresos PAX y 69,7% de ingresos comerciales de la concesión. La composición de ingresos comerciales fue, servicios aeronáuticos de 6,7%, servicios no aeronáuticos obligatorios de 37,8% y facultativos de 25,2%, todos los porcentajes en función al ingreso total.

El mayor porcentaje de ingresos de la SC es por concepto de ingresos comerciales. Al comparar ambos meses, los ingresos totales aumentaron un 6,1%, a efecto del aumento de los ingresos por PAX en un 24,0%, por sobre la disminución de los ingresos comerciales en un 0,2%.



4. SERVICIOS EN AEROPUERTO

- Nivel Operacional de los Servicios prestados en Aeropuerto

Servicios	Nivel de Operación					
	Jul 20	Ago 20	Sept 20	Oct 20	Nov 20	Dic 20
1. Aeronáuticos						
1.1. Sistema de Embarque y Desembarque	100%	100%	100%	100%	100%	100%
1.2. Cintas Transportadoras de Equipaje	100%	100%	100%	100%	100%	100%
1.3. Áreas para servicios en Plataforma	A	A	A	A	A	A
2. No aeronáuticos						
2.1. No Comerciales (*)						
2.1.1. Aseo de áreas públicas	100%	100%	100%	100%	100%	100%
2.1.2. Mantenimiento de áreas verdes	5,0	5,0	5,0	5,0	5,0	5,0
2.1.3. Retiro de Basuras	100%	100%	100%	100%	100%	100%
2.1.4. Señalización	5,0	5,0	5,0	5,0	5,0	5,0
2.1.5. Transporte de Equipaje dentro del Terminal	100%	100%	100%	100%	100%	100%
2.1.6. Información de vuelos	100%	100%	100%	100%	100%	100%
2.1.7. Información al público	A	A	A	A	A	A

Fuente: Inspección de la asesora

Observaciones

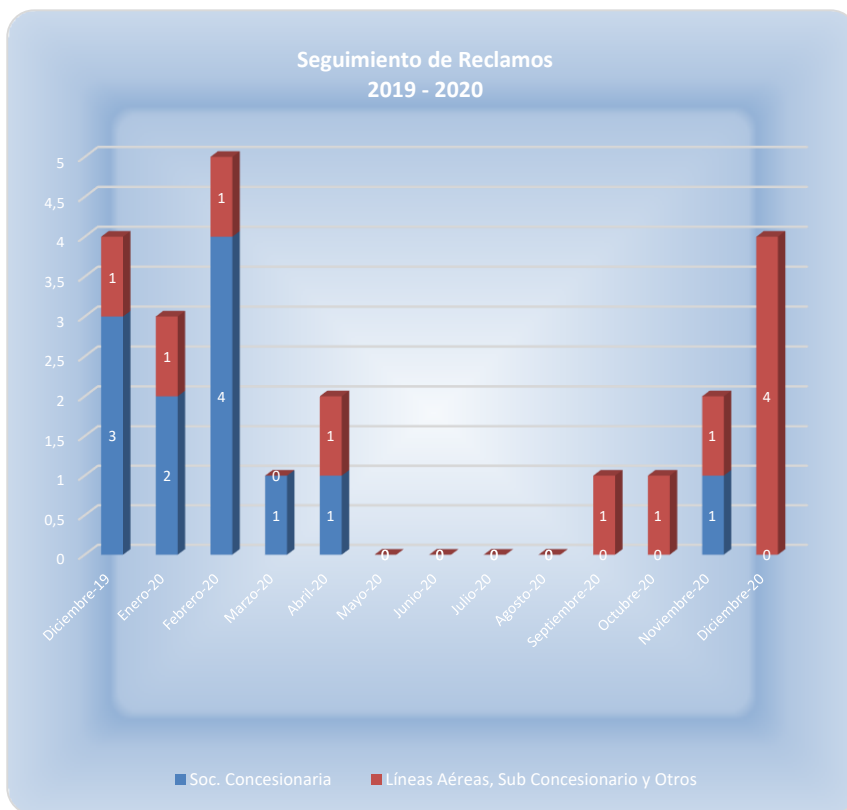
2.1.6 2% por cada reclamo
 A Óptimo, dentro grado de aceptación
 Mayor a 4 Promedio de partidas es aceptable, escala de 1 a 5

Servicios	Nivel de Operación					
	Jul 20	Ago 20	Sept 20	Oct 20	Nov 20	Dic 20
2.2. Comerciales						
2.2.1. Obligatorios						
2.2.1.1. Alimentación y Bebida	100%	100%	100%	100%	100%	100%
2.2.1.2. Áreas de Comunicaciones para el público en general	100%	100%	100%	100%	100%	100%
2.2.1.3. Estacionamiento para vehículos	100%	100%	100%	100%	100%	100%
2.2.1.4. Counters para líneas aéreas	A	A	A	A	A	A
2.2.1.5. Oficinas apoyo counters	A	A	A	A	A	A
2.2.1.6. Transporte público y sus áreas de estacionamiento	100%	100%	100%	100%	100%	100%
2.2.2. Facultativos						
2.2.2.1. Áreas para Locales Comerciales	100%	100%	100%	100%	100%	100%
2.2.2.2. Áreas para Servicios Financieros	100%	100%	100%	100%	100%	100%
2.2.2.3. Áreas para Publicidad y Propaganda	100%	100%	100%	100%	100%	100%
2.2.2.4. Pasajeros Jera Clase y Ejecutivos	100%	100%	100%	100%	100%	100%
2.2.2.5. Estacionamiento para vehículos en arriendo	100%	100%	100%	100%	100%	100%

5. RECLAMOS DE USUARIOS

- Reclamos por Atención y/o Servicios

Mes	Reclamo por Atención / Servicio	
	Soc. Concesionaria	Líneas Aéreas, Sub Concesionario y Otros
Diciembre-19	3	1
Enero-20	2	1
Febrero-20	4	1
Marzo-20	1	0
Abril-20	1	1
Mayo-20	0	0
Junio-20	0	0
Julio-20	0	0
Agosto-20	0	0
Septiembre-20	0	1
Octubre-20	0	1
Noviembre-20	1	1
Diciembre-20	0	4
Total	12	11



6. HECHOS RELEVANTES

Sin Novedades.