

1. ANTECEDENTES GENERALES

El Aeropuerto El Loa de Calama está ubicado a 6 km al sur este de la ciudad de Calama de Chile en la II Región de Antofagasta.

El proyecto de concesión del aeropuerto El Loa de Calama contempla la construcción de un nuevo edificio terminal de pasajeros de dos niveles con una superficie de 9.434 m², la remodelación de 2.240 m² del Área Terminal actual para las oficinas administrativas, oficina de operaciones, casino e instalaciones logísticas de la DGAC, Adquisición, provisión e instalación de tres puentes de embarque, Nueva instalaciones como: Torre de Control, Edificio de Cuartel SEI, Club Aéreo, Subestación eléctrica e Instalaciones de agua potable y de incendio para el Terminal de Pasajeros y DGAC; con importantes mejoras a la vialidad de acceso y circulación interna del aeropuerto y playa de estacionamiento.

El área de maniobras del aeropuerto está formada por dos pistas de aterrizaje una de un largo de 3.040 m. y un ancho de 45 m. es de categoría 4D lo que permite que operen aeronaves con una envergadura máxima de 46 m. y la otra de un largo de 3.040 m. y un ancho de 30 m. es de categoría 4C lo que permite que operen aeronaves con una envergadura máxima de 36 m. esta última será utilizada como calle de rodaje. Cuenta con una plataforma de 20.000 m² y cuatro calles de rodaje de 50 x 23 mts. que unen pistas y plataforma de estacionamiento de aeronaves, el nuevo proyecto contempló la ampliación de la plataforma de estacionamiento de aeronaves comerciales. La administración de este aeropuerto se encuentra a cargo de la Dirección General de Aeronáutica Civil (DGAC).

Estas dependencias fueron entregadas en un contrato de concesión por el Estado de Chile a "Consortio Aeroportuario de Calama S.A. Sociedad Concesionaria", según DS MOP N°20 del 21.01.2011 por un periodo de 15 años, para su explotación, comenzando la PSP o Fase 1 a las 0:00 hrs. del día 13.04.11 según Res. DGOP (E) N° 1.460 del 12.04.2011.

La importancia del aeropuerto El Loa radica en la trascendencia que tiene para la economía nacional la industria minera, fuertemente concentrada en esta zona, apoyando en la generación de negocios que potenciarán aún más a la región y al país. En conjunto con lo anterior colabora con el objetivo de integridad para los habitantes de la región y el resto del país.

Nombre del Contrato	Concesión Aeropuerto El Loa de Calama	
Sociedad Concesionaria	Consortio Aeroportuario de Calama S.A. Sociedad Concesionaria	
Decreto de Adjudicación	DS MOP N° 20 del 21.01.2011	
Publicación Diario Oficial	N° 39.912 del 17.03.2011	
Inicio de Concesión	17.03.2011, contado desde la fecha de publicación en el Diario Oficial del Decreto Supremo de Adjudicación de la Concesión.	
Plazo de Concesión	15 años.	
Categoría Aeropuerto	1era. Res. DGAC N° 263, del 09.02.2005 (4D)	
Sup. Edificio Terminal (futuro)	9.434 m ²	
RUNWAY de Aterrizaje	2 pistas de 3.040 mts. x 45 mts. y de 3.040 mts. x 30 mts.	
Puesta en Servicio Provisoria	Fase I: Res. DGOP (E) N°1.460 del 12.04.2011	
Costo Construcción	UF 847.527,46	
Modif. del contrato CC N° 1	No Hay	
Accionistas y su participación	- AGENCIAS UNIVERSALES S.A.	99,00 %
	- TERMINALES Y SERVICIOS DE CONTENEDORES S.A.	1,00 %
Asesoría Inspección Fiscal	R & Q Ingeniería	
Centro Operaciones	55 2344897	
Centro(s) de Atención	Call Center: Lun – Vie, Sab: 24 Hrs. Dom: 08:30 a 24:00 Hrs. Oficina Comercial: Lun – Vie: 08:30 a 18:30 Hrs.	
Página WEB Concesionaria	www.aerpuertocalama.com	



AEROPUERTO EL LOA DE CALAMA

FEBRERO 2022

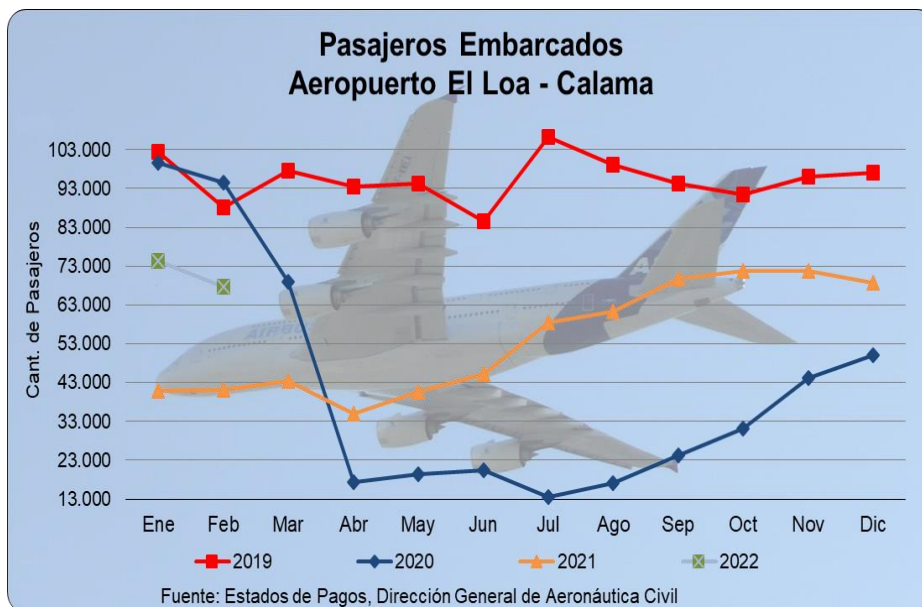
2. INFORMACION DE PASAJEROS EMBARCADOS (PAX)

Conforme a los Estados de Pagos que entrega la DGAC, en el último año se ha presentado un crecimiento de la variación porcentual anual en torno al 82,3%. La mayor cantidad de pasajeros embarcados en el Aeropuerto en el mes de febrero, se registró en el año 2020 con 94.447 PAX, para este mes reportado implicó una variación positiva de 64,5% respecto al mismo mes del año inmediatamente anterior

El promedio de pasajeros embarcados en el mes de febrero de los últimos tres años es de 67.825. Cabe destacar, que en 07/2019 se registró el mayor número de pasajeros embarcados del Aeropuerto en los últimos años, correspondiente a 106.147 PAX.

Estadística de Pasajeros Embarcados														
(últimos 4 años)														
Año/Mes	Ene	Feb	Mar	Abr	May	Jun	Jul	Ago	Sep	Oct	Nov	Dic	Total	Var. % anual
2019	102.463	88.010	97.575	93.587	94.243	84.466	106.147	99.200	94.231	91.442	96.119	97.028	1.144.511	15,35%
2020	99.533	94.447	68.969	17.308	19.446	20.328	13.495	17.051	24.251	31.172	44.164	50.094	500.258	-56,29%
2021	40.832	41.224	43.388	35.075	40.685	45.194	58.399	61.353	69.679	71.708	71.665	68.943	648.145	29,06%
2022	74.290	67.805											142.095	82,3%

Fuente: Estados de Pago mensuales, Dirección General de Aeronáutica Civil

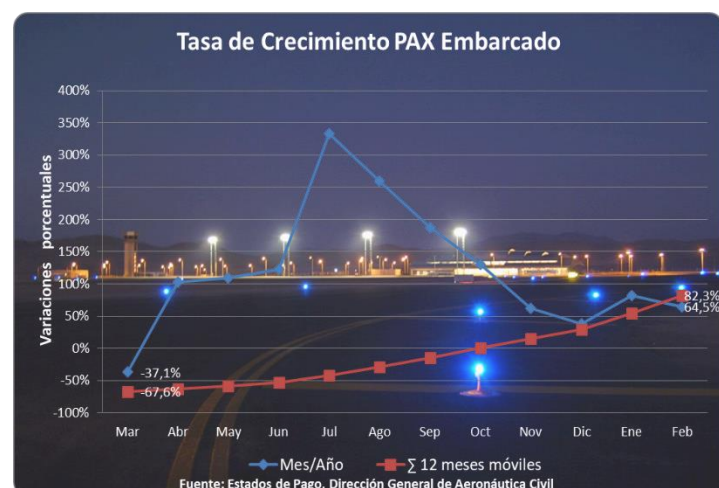


- Variación % Mes V/S Mes Año Anterior**

En Tabla y Gráfica siguiente, se presenta la variación porcentual de un mes en particular, respecto al mismo mes del año anterior, donde se observan las variaciones de crecimiento con tendencia decreciente, donde la curva de crecimiento mensual que inicia en 02/2021 con una disminución de -56,4% y al mes de febrero de 2022 se observa una recuperación de 64,5%, lo que refleja una recuperación total del indicador de 141 puntos porcentuales.

- Variación % Σ Año Móvil V/S Σ Año Móvil Anterior**

La variación de los 12 últimos meses, para el mes en análisis (02/2022), corresponde a la Σ del período (03/2021 – 02/2022), respecto a la Σ del período anterior (03/2020 – 02/2021), resultando una variación positiva de 82%. De lo anterior, se observa una tendencia creciente de la curva del año móvil, se inicia en 02/2021 con -66,2% y llega en 01/2022 a 82,3%, reflejando una recuperación de 148,5 puntos porcentuales.



AEROPUERTO EL LOA DE CALAMA

FEBRERO 2022

3. INFORMACION DE INGRESOS

Valor UF	Mes	Ingresos PAX Embarcados			Ingresos Comerciales			Ingresos Totales (UF)		Variaciones	
		Total (\$)	Total (UF)	Part. % Ing. Totales	Total (\$)	Total (UF)	Part. % Ing. Totales	Año 2021	Año 2022	Var. % Mes/Año	Var. % à 12 meses
31.212,65	Ene	47.802.978	1.531,53	19,1	203.012.694	6.504,18	80,9	5.598,03	8.035,71	43,5	7,2
31.539,20	Feb	44.306.050	1.404,79	20,4	173.286.773	5.494,33	79,6	5.161,85	6.899,12	33,7	14,6
	Mar										
	Abr										
	May										
	Jun										
	Jul										
	Ago										
	Sep										
	Oct										
	Nov										
	Dic										
Acum. 2022		92.109.028	2.936,32	19,7	376.299.467	11.998,51	80,3	10.759,88	14.934,83		

Fuente: Informe de Ingresos, Sociedad Concesionaria

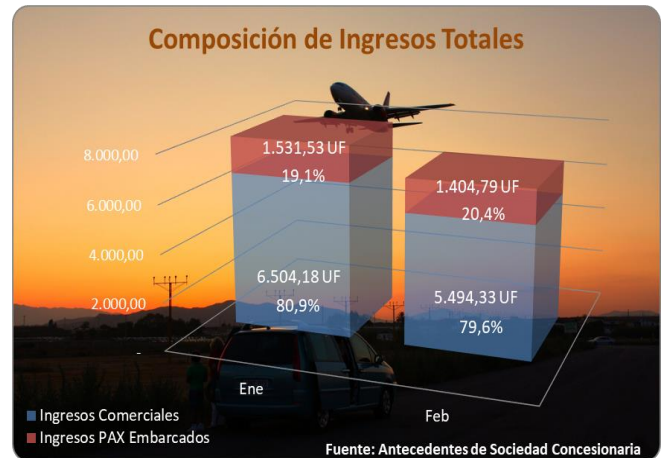
Nota: Total UF aproximado a 2 decimales de un total real de 5 decimales

Composición de Ingresos Totales (Ene/2022 – Feb/2022):

De acuerdo a la información reportada por la SC, en razón a la composición de los ingresos totales en 01/2022, el 19,1% correspondió a ingresos por concepto de transacciones por pasajeros embarcados, y el 80,9% restante, corresponde a ingresos comerciales generados de la explotación de las instalaciones y servicios que ofrece la SC al público en general y subconcesionarios.

En 02/2022, la razón de ingresos por pasajeros embarcados e ingresos comerciales, respecto de los ingresos totales, es de 20,4% y 79,6% respectivamente. La composición de ingresos comerciales fue, servicios aeronáuticos de 9,6%, servicios no aeronáuticos obligatorios de 44% y facultativos de 26,1%, todos los porcentajes en función al ingreso total.

Al comparar ambos meses, los ingresos totales disminuyeron un 14,1 %, en razón a la disminución de los ingresos comerciales en un 15,5% y una disminución de los ingresos por PAX de un 8,3%, en comparación al mes anterior.



4. SERVICIOS EN AEROPUERTO

- Nivel Operacional de los Servicios prestados en Aeropuerto

Servicios	sept-21	oct-21	nov-21	dic-21	ene-22	feb-22
1. Aeronáuticos						
1.1. Sistema de Embarque y Desembarque	100%	100%	100%	100%	100%	100%
1.2. Cintas Transportadoras de Equipaje	100%	100%	100%	100%	100%	100%
1.3. Áreas para servicios en Plataforma	100%	100%	100%	100%	100%	100%
1.4. Servicio Aeronáutico en General	-	-	-	-	-	-
2. No aeronáuticos						
2.1. No Comerciales						
2.1.1. Conservación de las Obras	100%	100%	100%	100%	100%	100%
2.1.2. Aseo de áreas públicas	100%	100%	100%	100%	100%	100%
2.1.3. Mantenimiento de áreas verdes	100%	100%	100%	100%	100%	100%
2.1.4. Retiro de Basuras	100%	100%	100%	100%	100%	100%
2.1.5. Señalización	100%	100%	100%	100%	100%	100%
2.1.6. Transporte de Equipaje dentro del Terminal	100%	100%	100%	100%	100%	100%
2.1.7. Información de vuelos	100%	100%	100%	100%	100%	100%
2.1.8. Información al público	100%	100%	100%	100%	100%	100%
2.1.9. Mobiliario	100%	100%	100%	100%	100%	100%

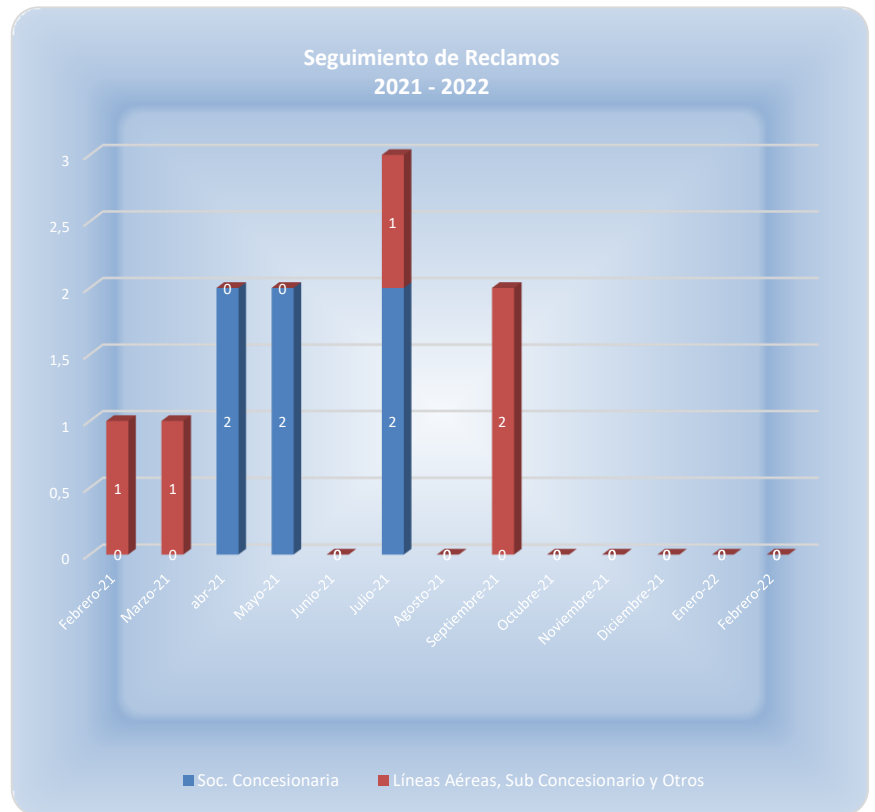
Servicios	sept-21	oct-21	nov-21	dic-21	ene-22	feb-22
2.2. Comerciales						
2.2.1. Obligatorios						
2.2.1.1. Alimentación y Bebida	100%	100%	100%	100%	100%	100%
2.2.1.2. Áreas de Comunicaciones para el público en general	100%	100%	100%	100%	100%	100%
2.2.1.3. Estacionamiento para vehículos	100%	100%	100%	100%	100%	100%
2.2.1.4. Counters para líneas aéreas	100%	100%	100%	100%	100%	100%
2.2.1.5. Oficinas apoyo counters	100%	100%	100%	100%	100%	100%
2.2.1.6. Transporte público y sus áreas de estacionamiento	96%	100%	100%	100%	100%	100%
2.2.2. Facultativos						
2.2.2.1. Áreas para Locales Comerciales	100%	100%	100%	100%	100%	100%
2.2.2.2. Áreas para Servicios Financieros	100%	100%	100%	100%	100%	100%
2.2.2.3. Áreas para Publicidad y Propaganda	100%	100%	100%	100%	100%	100%
2.2.2.4. Custodia, sellado y embalaje de equipaje	-	-	-	-	-	-
2.2.2.5. Pasajeros 1ra. clase y ejecutivos	100%	100%	100%	100%	100%	100%
2.2.2.6. Estacionamiento para vehículos en arriendo	100%	100%	100%	100%	100%	100%
2.2.2.7. Custodia de vehículos	100%	100%	100%	100%	100%	100%
2.2.2.8. Oficinas en general	100%	100%	100%	100%	100%	100%
2.2.2.9. Gestión del Terminal de Carga	100%	100%	100%	100%	100%	100%

Fuente: Inspección rutinaria, AIF

5. RECLAMOS DE USUARIOS

- Reclamos por Atención y/o Servicios

Mes	Reclamo por Atención / Servicio	
	Soc. Concesionaria	Líneas Aéreas, Sub Concesionario y Otros
Febrero-21	0	1
Marzo-21	0	1
Abril-21	2	0
Mayo-21	2	0
Junio-21	0	0
Julio-21	2	1
Agosto-21	0	0
Septiembre-21	0	2
Octubre-21	0	0
Noviembre-21	0	0
Diciembre-21	0	0
Enero-22	0	0
Febrero-22	0	0
Total	6	5



6. HECHOS RELEVANTES

Sin Novedades.