

1. ANTECEDENTES GENERALES

El Aeródromo La Florida de La Serena se encuentra ubicado a 6 Km al este del centro de la ciudad de La Serena, IV región.

Este Aeródromo se encuentra clasificado como de 1ª categoría clase C, según se indica en Resolución Exenta DGAC N° 0698 del 27 de Septiembre de 2012.

Según resolución DGAC N° 04/1/411/210 de fecha 6 de mayo 2016, que habla de clasificación de red aeroportuaria, se clasificó el Aeródromo La Florida en la red primaria.

La concesión que opera actualmente, se encuentra con un 100% de las obras terminadas, y Puesta en Servicio Definitiva (PSD) autorizada. Junto a lo anterior están a cargo de la prestación y explotación de los servicios aeronáuticos y no aeronáuticos asociados a la concesión.

La fecha de término de la concesión, de acuerdo a condición establecida en el artículo 1.7.6.de las Bases de Licitación, (que señala que la concesión se extinguirá al cabo de 36 meses contados desde el primer mes "m" en que se cumpla la condición $VPI > 0,70 * ITC$), que se cumplió en Mayo de 2017, lo cual determinó que el término de la concesión quedó establecido para el mes de abril del año 2020. La Resolución N°569/2020, prorrogó el Término de la Concesión para Octubre de 2020. Y además existe una segunda Resolución (E) DGC N° 1981/2020 que extiende el contrato hasta el 31 de Octubre de 2021.

Además de la nueva concesión del edificio terminal, la Dirección de Aeropuertos (DAP) invirtió aproximadamente 1.844 millones de pesos, en el fresado y reposición del pavimento asfáltico en el tercio central de la pista, realizando además, el sello de grietas en los tercios exteriores de la plataforma.

Por último, con fecha 16 de marzo 2016, la Inspección Fiscal presentó a Director General de Aeronáutica Civil, Informe de inversión final, detallando la totalidad de las obras ejecutadas en el Aeródromo, de acuerdo a punto 1.10.2 de las Bases de Licitación.

Nombre del Contrato	Aeródromo La Florida de la Serena, IV Región de Coquimbo	
Sociedad Concesionaria	Consortio Aeroportuario de la Serena S.A. Sociedad Concesionaria	
Decreto de Adjudicación	DS MOP N° 290 del 21.09.2012	
Publicación Diario Oficial	N° 39.912 del 17.03.2011	
Inicio de Concesión	12.12.2012, contado desde la fecha de publicación en el Diario Oficial del Decreto Supremo de Adjudicación de la Concesión.	
Plazo de Concesión	120 meses (10 años) o 36 meses desde que el $VPI > 0,70 * ITC$	
Categoría Aeropuerto	1era. Clase C, Res. DGAC N° 0698, del 27.09.2012	
Sup. Edificio Terminal	4.500 m ²	
RUNWAY de Aterrizaje	Pista asfáltica de 1.938 m de largo y de 45m de ancho	
Puesta en Servicio Provisoria	Fase I: Res. DGOP N° 0073 del 08.01.2013	
Costo Construcción	UF 404.035,81	
Modif. del contrato CC N° 1	No Hay	
Accionistas y su participación	- AGENCIAS UNIVERSALES S.A.	99,00 %
	- TERMINALES Y SERVICIOS DE CONTENEDORES S.A.	1,00 %
Asesoría Inspección Fiscal	R & Q.Ingeniería	
Centro Operaciones		
Centro(s) de Atención	Call Center: Lun – Vie, Sab: 24 Hrs. Dom: 08:30 a 24:00 Hrs. Oficina Comercial: Lun – Vie: 08:30 a 18:30 Hrs.	
Página WEB Concesionaria	www.aeropuertodelaserena.cl	



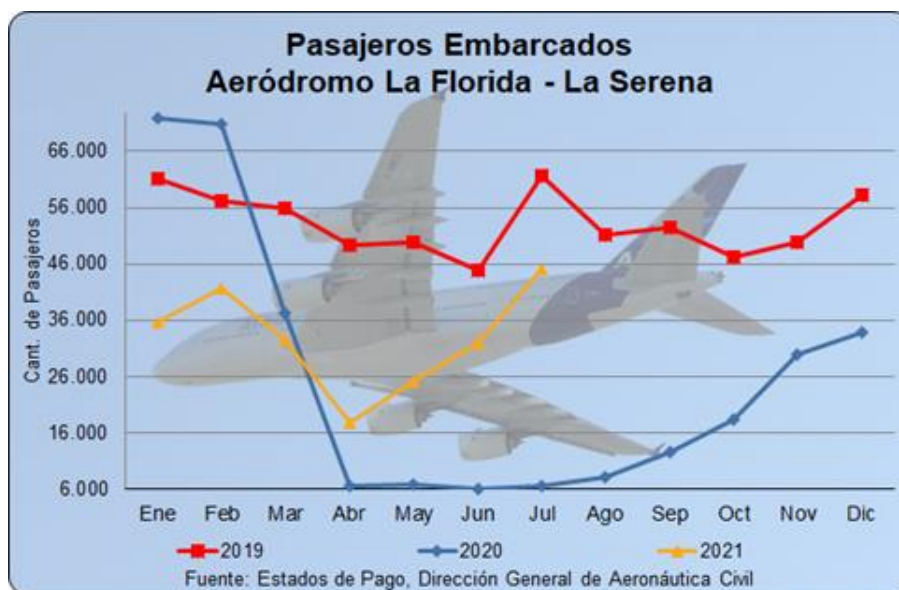
2. INFORMACION DE PASAJEROS EMBARCADOS (PAX)

Conforme a los Estados de Pagos que entrega la DGAC, en el último año se ha presentado un decrecimiento de la variación porcentual anual en torno al -28,4%. La mayor cantidad de pasajeros embarcados en el Aeródromo para el mes de julio, se registró el año 2019 con 61.629 PAX; para el mes reportado implicó una variación positiva del 594,2% respecto al mismo mes del año inmediatamente anterior y que es el resultado de la disminución de las operaciones ocurridas en el año 2020.

El promedio de pasajeros embarcados en el mes de julio de los últimos tres años es de 37.727. El mes de enero 2020 se registró el mayor número de pasajeros embarcados del Aeródromo en el periodo de concesión, correspondiente a 71.915 PAX actualizados.

Estadística de Pasajeros Embarcados														
(últimos 4 años)														
Año/Mes	Ene	Feb	Mar	Abr	May	Jun	Jul	Ago	Sep	Oct	Nov	Dic	Total	Var. % anual
2018	51.276	48.347	43.288	34.678	40.212	38.024	44.016	42.333	40.950	49.640	52.650	52.381	537.795	30,28%
2019	61.223	57.213	55.750	49.440	49.933	44.914	61.629	51.230	52.451	47.245	49.884	58.279	639.191	18,85%
2020	71.915	70.897	37.360	6.640	6.717	6.021	6.491	8.078	12.482	18.477	29.879	33.843	308.800	-51,69%
2021	35.804	41.722	32.469	17.898	25.281	32.009	45.060						230.243	

Fuente: Estados de Pago mensuales, Dirección General de Aeronáutica Civil

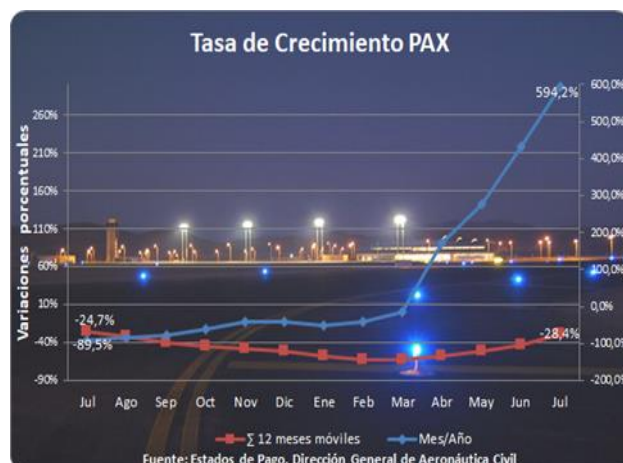


- Variación % Mes V/S Mes Año Anterior**

En la Tabla y Gráfica siguiente, se presenta la variación porcentual de un mes en particular, respecto al mismo mes del año anterior, observándose variaciones de crecimiento con tendencia creciente, donde la curva de crecimiento mensual que inicia en el mes de 07/2020 con -89,5% y al mes de 07/2021 alcanza 594,2%, lo que refleja un crecimiento total de 683,7 puntos porcentuales.

- Variación % Σ Año Móvil V/S Σ Año Móvil Anterior**

La variación de los 12 últimos meses, para el mes en análisis (07/2021), corresponde a la Σ del período (08/2020 – 07/2021), respecto a la Σ del período anterior (08/2019 – 07/2020), resultando una variación negativa de -28,4%. De lo anterior, se observa una tendencia decreciente de la curva del año móvil, que se inicia en 07/2020 con -24,7% y llega en 07/2021 a -28,4%, lo que refleja un decrecimiento de 3,7 puntos porcentuales.



AEROPUERTO LA FLORIDA DE LA SERENA

JULIO 2021

3. INFORMACION DE INGRESOS

Valor UF	Mes	Ingresos PAX Embarcados			Ingresos Comerciales			Ingresos Totales (UF)		Variaciones	
		Total (\$)	Total (UF)	Part. % Ing. Totales	Total (\$)	Total (UF)	Part. % Ing. Totales	Año 2020	Año 2021	Var. % Mes/Año	Var. % à 12 meses
29.123,74	Ene	2.586.908	88,82	5,3	46.310.533	1.590,13	94,7	10.161,43	1.678,95	-83,5%	-66,3%
29.287,38	Feb	2.904.533	99,17	4,1	68.502.889	2.338,99	95,9	9.775,18	2.438,16	-75,1%	-73,9%
29.394,77	Mar	2.306.151	78,45	3,7	59.804.835	2.034,54	96,3	6.315,81	2.112,99	-66,5%	-77,6%
29.494,13	Abr	1.271.894	43,12	2,0	62.684.464	2.125,32	98,0	2.534,43	2.168,44	-14,4%	-76,6%
29.613,26	May	1.794.383	60,59	3,0	58.156.889	1.963,88	97,0	1.876,06	2.024,47	7,9%	-74,8%
29.709,83	Jun	2.278.958	76,71	3,2	69.658.262	2.344,62	96,8	1.285,37	2.421,33	88,4%	-71,2%
29.757,64	Jul	3.228.593	108,50	3,1	100.998.323	3.394,03	96,9	1.679,12	3.502,53	108,6%	-65,8%
	Ago										
	Sep										
	Oct										
	Nov										
	Dic										
Acum. 2021		16.371.420	555,37	3,4	466.116.195	15.791,51	96,6	33.627,40	16.346,88		

Fuente: Informe de Ingresos, Sociedad Concesionaria

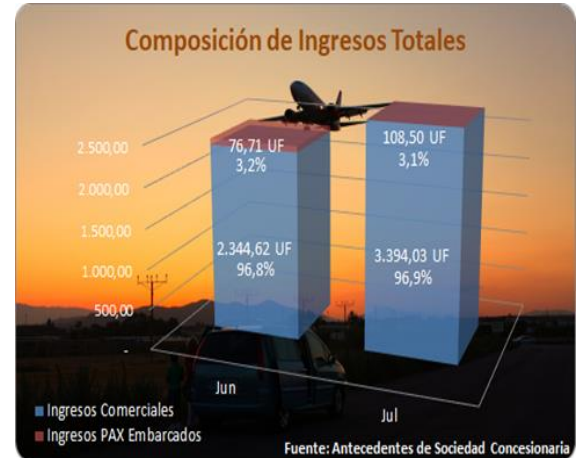
Nota: Total UF aproximado a 2 decimales de un total real de 5 decimales

Composición de Ingresos Totales (Jun/2021 – Jul/2021):

De acuerdo a la información reportada por la Concesionaria, en razón a la composición de los ingresos totales en 06/2021 el 3,2% correspondió a ingresos por concepto de transacciones por pasajeros embarcados y el 96,8% restante corresponde a ingresos comerciales, generados de la explotación de las instalaciones y servicios que ofrece la SC al público en general y sub-concesionarios.

En 07/2021, la proporción de ingresos por pasajeros embarcados e ingresos comerciales, respecto a los ingresos totales, es de un 3,1% y 96,9% respectivamente. La composición de ingresos comerciales del periodo fue, servicios aeronáuticos de 4,8%, servicios no aeronáuticos obligatorios de 72,6% y facultativos de 19,4%, todos los porcentajes en función al ingreso total.

Se aprecia que el mayor porcentaje de ingresos de la SC es por concepto de los ingresos comerciales. Al comparar ambos meses, los ingresos totales aumentaron un 44,7%, se explican por la aumento de los Ingresos Comerciales en 44,8% y la aumento de 41,4% de los Ingresos por PAX.



4. SERVICIOS EN AEROPUERTO

- Nivel Operacional de los Servicios prestados en Aeropuerto

Servicios	Nivel de Operación					
	Feb 21	Mar 21	Abr 21	May 21	Jun 21	Jul 21
1. Aeronáuticos						
1.1. Sistema de Embarque y Desembarque	100%	100%	100%	100%	100%	100%
1.2. Cintas Transportadoras de Equipaje	100%	100%	100%	100%	100%	100%
1.3. Áreas para servicios en Plataforma	100%	100%	100%	100%	100%	100%
1.4. Servicio Aeronáutico en General	-	-	-	-	-	-
2. No aeronáuticos						
2.1. No Comerciales (*)						
2.1.1. Conservación de las Obras	100%	100%	100%	100%	100%	100%
2.1.2. Aseo de Áreas Públicas	100%	100%	100%	100%	100%	100%
2.1.3. Mantenimiento de Áreas Verdes	100%	100%	100%	100%	100%	100%
2.1.4. Retiro de Basuras	100%	100%	100%	100%	100%	100%
2.1.5. Señalización	100%	100%	100%	100%	100%	100%
2.1.6. Transporte de Equipaje dentro del Terminal	100%	100%	100%	100%	100%	100%
2.1.7. Información de vuelos	100%	100%	100%	100%	100%	100%
2.1.8. Información al público	100%	100%	100%	100%	100%	100%
2.1.9. Servicio de Agua Potable	50%	85%	100%	100%	100%	100%

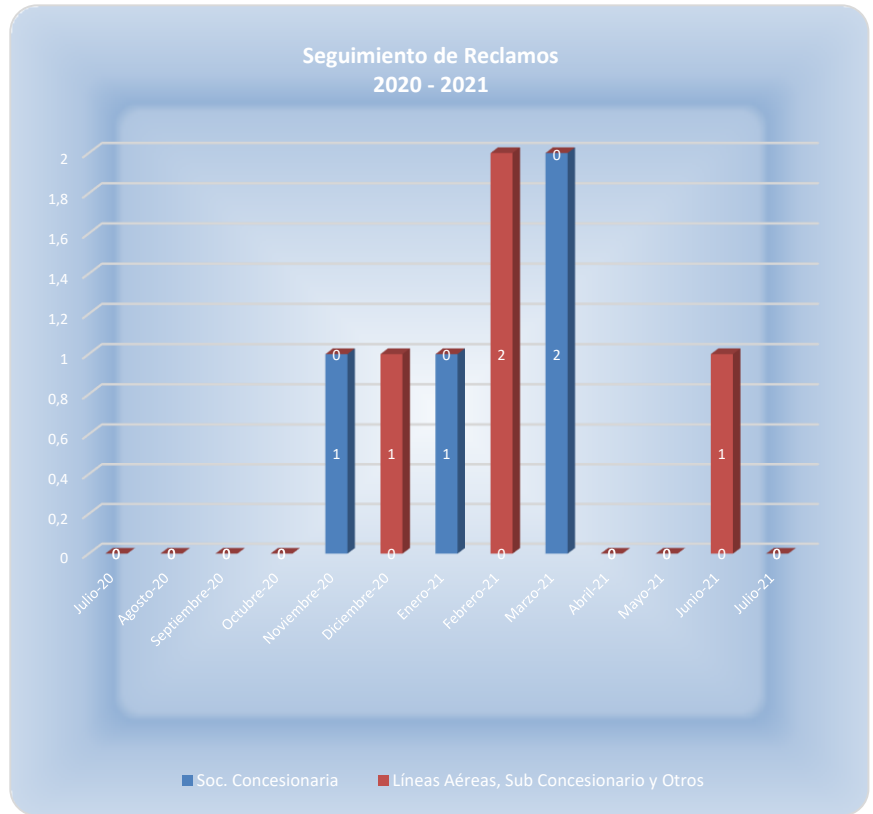
Fuente: Inspección de la asesoría

Servicios	Nivel de Operación					
	Feb 21	Mar 21	Abr 21	May 21	Jun 21	Jul 21
2.2. Comerciales						
2.2.1. Obligatorios						
2.2.1.1. Alimentación y Bebida	100%	100%	100%	100%	100%	100%
2.2.1.2. Áreas de Comunicaciones para el público en general	100%	100%	100%	100%	100%	100%
2.2.1.3. Estacionamiento para vehículos	100%	100%	100%	100%	100%	100%
2.2.1.4. Counters para líneas aéreas	100%	100%	100%	100%	100%	100%
2.2.1.5. Oficinas apoyo counters	100%	100%	100%	100%	100%	100%
2.2.1.6. Transporte público y sus áreas de estacionamiento	100%	100%	100%	100%	100%	100%
2.2.2. Facultativos						
2.2.2.1. Áreas para Locales Comerciales	67%	67%	67%	67%	67%	67%
2.2.2.2. Áreas para Servicios Financieros	100%	100%	100%	100%	100%	100%
2.2.2.3. Áreas para Publicidad y Propaganda	100%	100%	100%	100%	100%	100%
2.2.2.4. Custodia Sellado y Embalaje de Equipaje	-	-	-	-	-	-
2.2.2.5. Pasajeros 1era Clase y Ejecutivos	100%	100%	100%	100%	100%	100%
2.2.2.6. Estacionamiento para vehículos en arriendo	100%	100%	100%	100%	100%	100%
2.2.2.7. Custodia de Vehículos	-	-	-	-	-	-
2.2.2.8. Oficinas en General	100%	100%	100%	100%	100%	100%
2.2.2.9. Gestión del Terminal de Carga	-	-	-	-	-	-

5. RECLAMOS DE USUARIOS

- Reclamos por Atención y/o Servicios

Mes	Reclamo por Atención / Servicio	
	Soc. Concesionaria	Líneas Aéreas, Sub Concesionario y Otros
Julio-20	0	0
Agosto-20	0	0
Septiembre-20	0	0
Octubre-20	0	0
Noviembre-20	1	0
Diciembre-20	0	1
Enero-21	1	0
Febrero-21	0	2
Marzo-21	2	0
Abril-21	0	0
Mayo-21	0	0
Junio-21	0	1
Julio-21	0	0
Total	4	4



6. HECHOS RELEVANTES

Sin Novedades.