

1. ANTECEDENTES GENERALES

El Nuevo Aeropuerto Regional de Atacama, está ubicado a 52 Km. al noroeste de la ciudad de Copiapó y a 23 Km. al Sur Este de la ciudad de Caldera en la Ruta 5 norte km. 860, lo que supone un viaje de aproximadamente 25 minutos hasta la ciudad de Caldera y 50 minutos de la ciudad de Copiapó. Su referencia geográfica es de 27° 15' 42" de latitud sur y 70° 46' 45" de longitud oeste; su elevación sobre el nivel del mar es de 204 metros. El transporte hasta la ciudad es de varios tipos: Taxis, Transfer y Rent a Car, los cuales se ofrecen en el mismo Aeropuerto. Los buses circulan por la carretera dejando a los pasajeros en el acceso principal.

Este Aeropuerto se enmarcó en el segundo programa de concesiones del MOP, convirtiéndolo en uno de los Aeropuertos más modernos del país, con todas las obras civiles e instalaciones necesarias para dar a las líneas aéreas y a los pasajeros, las condiciones de servicios y seguridad acordes a las de un aeropuerto regional. Cuenta con dos niveles, estacionamiento para automóviles, ascensor y escalera mecánica. Los pasajeros tienen las comodidades de un aeropuerto moderno, como son, restaurantes, locales comerciales, servicio internet Wi-fi.

La construcción del Aeropuerto Regional, significó para la región de Atacama potenciar la demanda del sector turismo; ampliar oportunidades económicas locales y regionales, pilar fundamental del plan de desarrollo estratégico regional permitiendo la generación de empleos directos e indirectos; potenciar el programa de integración con la República Argentina y fortalecer la oferta de vuelos hacia y desde la región alcanzando actualmente un movimiento promedio de los tres años anteriores de 250.000 pasajeros anuales.

El proyecto de concesión contempló la construcción de una serie de obras tendientes a potenciar la modernización de este terminal aéreo como: un edificio terminal de pasajeros de aproximadamente 3.000 m² en un nivel y medio, incluyendo sus respectivas áreas de servicios, áreas de concesiones, hall de público e instalaciones de servicios; una pista de aterrizaje de 2.200 mts. por 45 mts. en pavimento asfáltico; plataforma de estacionamiento de aeronave con una superficie aproximada de 33.000 m²; torre de control de aproximadamente 22,5 mts. de altura con una superficie aproximadamente de 454 m².; edificio de cuartel del Servicio de Seguridad, Salvamento de Extinción de Incendios en Aeronaves (SSEI) de aproximadamente 466 m² y construcción de estacionamiento público para vehículos en general con su respectiva iluminación y control de accesos entre otras.

El Aeropuerto brinda servicios de vuelos de cabotaje sólo a Santiago.

Nombre del Contrato	Terminal de Pasajeros Nuevo Aeropuerto Regional de Atacama	
Sociedad Concesionaria	Sociedad Concesionaria Aeropuerto Regional de Atacama S.A.	
Decreto de Adjudicación	DS MOP N° 1186 del 23.07.02	
Publicación Diario Oficial	N° 37.374 del 03.10.2002	
Inicio de Concesión	03.10.2012, contado desde la fecha de publicación en el Diario Oficial del Decreto Supremo de Adjudicación de la Concesión.	
Plazo de Concesión	246 meses / 20,5 años	
Categoría Aeropuerto	1era. Res. DGAC N° 263, del 09.02.2005	
Sup. Edificio Terminal	3.000 m ²	
RUNWAY de Aterrizaje	1 pista de 2.200 mts. x 45 mts.	
Puesta en Servicio Provisoria	Res. N°273 del 28.01.2005	
Puesta en Servicio Definitiva	Res. N° 2920 del 27.09.2005	
Costo Construcción	UF 919.407,33	
Modif. del contrato CC N° 1	D.S. MOP N°156 del 17.02.11	
Accionistas y su participación	- EMPRESA CONSTRUCTORA BELFI S.A..	50 %
	-INVERSIONES Y CONSTRUCCIONES BELFI S.A	50 %
Asesoría Inspección Fiscal	C y D Ingeniería Ltda	
Centro Operaciones	52 2510615 – (09) 425 02 213 – (09) 425 02 214	
Centro(s) de Atención	Counter de Información Lun – Dom de 07:30 a 17:00 hrs. Oficina Comercial Lun – Vier, 07:30 a 21:30hrs; Sáb-Dom –Fest: 08:30 a 22:00 hrs.	
Página WEB Concesionaria	www.aerpuertodeatacama.cl	



AEROPUERTO REGIONAL DE ATACAMA

DICIEMBRE 2022

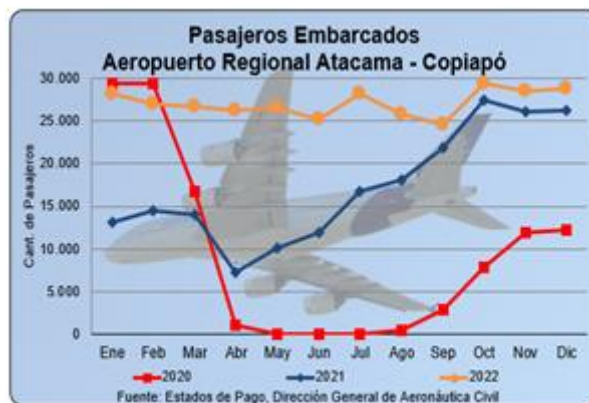
2. INFORMACION DE PASAJEROS EMBARCADOS (PAX)

Conforme a los Estados de Pagos que entrega la DGAC, en el último año móvil (enero 2022 – diciembre 2022) se ha presentado una recuperación del crecimiento con tendencia positiva de la variación porcentual anual en torno al 56,7% a diciembre 2022. La mayor cantidad de pasajeros embarcados en el Aeropuerto en el mes de diciembre se registró en el año 2022 con 28.765 PAX. Para este mes se registró una variación positiva del 9,4%, respecto del mismo mes del año anterior, en consideración que desde 03/2020 se registró la disminución y posterior cese de operaciones aéreas producto del COVID 19.

El promedio de pasajeros embarcados en el mes de diciembre de los últimos tres años es de 22.408. Cabe destacar, que en el mes de 02/2020, se presentó el mayor número de pasajeros embarcados del período de concesiones del Aeropuerto, correspondiente a 29.398 PAX.

Estadística de Pasajeros Embarcados														
(últimos 4 años)														
Año/Mes	Ene	Feb	Mar	Abr	May	Jun	Jul	Ago	Sep	Oct	Nov	Dic	Total	Var. % anual
2019	28.215	26.465	27.858	24.882	24.861	23.479	27.247	26.499	24.878	24.165	25.319	27.637	311.505	7,80%
2020	29.390	29.398	16.678	1.061	51	53	45	526	2.848	7.872	11.851	12.174	111.947	-64,06%
2021	13.066	14.475	14.044	7.244	10.136	11.915	16.718	18.086	21.874	27.346	26.112	26.284	207.300	85,2%
2022	28.194	26.887	26.677	26.203	26.495	25.112	28.202	25.726	24.588	29.389	28.505	28.765	324.743	56,7%

Fuente: Estados de Pago mensuales, Dirección General de Aeronáutica Civil

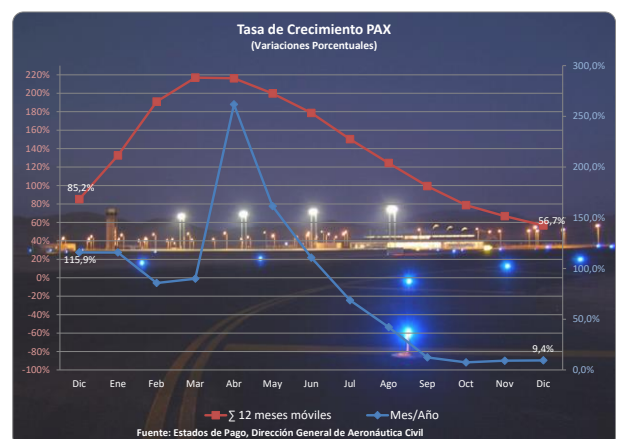


- Variación % Mes V/S Mes Año Anterior**

En Tabla y Gráfica siguiente, se presenta la variación porcentual de un mes en particular, respecto al mismo mes del año anterior, donde se observa que se rompe la tendencia creciente entre años, iniciada en 12/2021 con 115,9% y en el mes de reporte correspondiente a 12/2022 alcanza 9,4%, producto de la desaceleración económica y estabilización de operaciones aeronáuticas, lo que refleja un decrecimiento total de 106,5 puntos porcentuales.

- Variación % Σ Año Móvil V/S Σ Año Móvil Anterior**

La variación de los 12 últimos meses, para el mes en análisis (12/2022), corresponde a la Σ del período (01/2022 – 12/2022), respecto a la Σ del período anterior (01/2021 – 12/2021), resultando una variación positiva de 56,7%. De lo anterior, se observa una leve tendencia creciente de la curva del año móvil, que se inicia en 12/2021 con 85,2 y llega en 12/2022 a 56,7%, lo que refleja un crecimiento de 28,5 puntos porcentuales.



3. INFORMACION DE INGRESOS

UF del último día del mes	Mes	Ingresos PAX Embarcados			Ingresos Comerciales Aeronáuticos		Ingresos Comerciales No Aeronáuticos				Ingresos Totales (UF)		
		Total (\$)	Total (UF)	Part. % Ing. Totales	Total (UF)	Part. % Ing. Totales	Obligatorios		Facultativos		PAX	Servicios	Total año 2022
							Total (UF)	Part. % Ing. Totales	Total (UF)	Part. % Ing. Totales			
31.212,65	Ene	226.338.840	7.251,51	71,2%	248,42	2,4%	1.313,54	12,9%	1.365,99	13,4%	7.251,51	2.927,95	10.179,46
31.539,20	Feb	217.828.520	6.906,60	78,8%	176,02	2,0%	912,16	10,4%	772,10	8,8%	6.906,60	1.860,28	8.766,87
31.727,74	Mar	217.877.324	6.867,09	72,8%	217,45	2,3%	1.245,37	13,2%	1.103,61	11,7%	6.867,09	2.566,43	9.433,52
32.176,49	Abr	213.053.862	6.621,41	76,5%	128,11	1,5%	1.149,21	13,3%	756,01	8,7%	6.621,41	2.033,34	8.654,75
32.679,54	May	215.616.072	6.597,89	68,2%	217,36	2,2%	1.486,01	15,4%	1.372,41	14,2%	6.597,89	3.075,79	9.673,68
33.086,83	Jun	204.261.008	6.173,48	75,7%	117,52	1,4%	1.101,08	13,5%	767,77	9,4%	6.173,48	1.986,37	8.159,85
33.417,26	Jul	241.096.725	7.214,74	73,1%	163,34	1,7%	1.094,83	11,1%	1.394,19	14,1%	7.214,74	2.652,36	9.867,09
33.836,51	Ago	224.047.734	6.621,48	73,9%	126,70	1,4%	1.127,15	12,6%	1.080,76	12,1%	6.621,48	2.334,61	8.956,09
34.258,23	Sep	214.145.601	6.250,92	74,1%	184,60	2,2%	999,58	11,8%	1.002,32	11,9%	6.250,92	2.186,50	8.437,42
34.600,35	Oct	255.948.801	7.397,29	77,6%	86,30	0,9%	981,79	10,3%	1.063,63	11,2%	7.397,29	2.131,72	9.529,01
34.811,80	Nov	248.180.373	7.129,20	73,7%	169,84	1,8%	1.209,42	12,5%	1.162,61	12,0%	7.129,20	2.541,87	9.671,08
35.110,98	Dic	250.584.057	7.136,91	78,3%	132,27	1,5%	1.044,48	11,5%	802,96	8,8%	7.136,91	1.979,71	9.116,62
Acum. 2022		2.728.978.917	82.168,53	74,4%	1.967,95	1,8%	13.664,63	12,4%	12.644,35	11,4%	82.168,53	28.276,92	110.445,46

Fuente: Antecedentes de Sociedad Concesionaria

Nota: Total UF aproximado a 2 decimales de un total real de 5 decimales

Composición de Ingresos Totales (Nov/2022 –Dic/2022):

De acuerdo con la información reportada por la Sociedad Concesionaria, en razón a la composición de los ingresos totales en 12/2022, el 78,3% correspondió a ingresos por transacciones por pasajeros embarcados y el 21,7% restante corresponde a ingresos comerciales, generados de la explotación de las instalaciones y servicios que ofrece la Concesionaria a sus usuarios y sub-concesionarios.

En el mes anterior (11/2022), la razón de Ingresos por Pasajeros Embarcados e Ingresos Comerciales, respecto a los Ingresos Totales, fue de 73,7% y 26,3% respectivamente.

Al comparar ambos meses, los Ingresos Totales disminuyeron un 5,7% a efecto de la disminución de los ingresos comerciales en 22,1%, por sobre aumento de los ingresos por PAX de 0,1%.



4. SERVICIOS EN AEROPUERTO

- Nivel Operacional de los Servicios prestados en Aeropuerto.

Servicios	Nivel de Operación (%)												
	Ene 22	Feb 22	Mar 22	Abr 22	May 22	Jun 22	Jul 22	Ago 22	Sep 22	Oct 22	Nov 22	Dic 22	
1. Aeronáuticos													
1.1. Sistema de Embarque y Desembarque	100%	100%	100%	100%	100%	100%	100%	100%	100%	100%	100%	100%	100%
1.2. Cintas Transportadoras de Equipaje	100%	100%	100%	100%	100%	100%	100%	100%	100%	100%	100%	100%	100%
1.3. Áreas para servicios en Plataforma	100%	100%	100%	100%	100%	100%	100%	100%	100%	100%	100%	100%	100%
2. No aeronáuticos													
2.1. No Comerciales (*)													
2.1.1. Aseo de Áreas Públicas	100%	100%	100%	100%	100%	100%	100%	100%	100%	100%	100%	100%	100%
2.1.2. Mantenimiento de Áreas Verdes	100%	100%	100%	100%	100%	100%	100%	100%	100%	100%	100%	100%	100%
2.1.3. Retiro de Basuras	100%	100%	100%	100%	100%	100%	100%	100%	100%	100%	100%	100%	100%
2.1.4. Señalización	100%	100%	100%	100%	100%	100%	100%	100%	100%	100%	100%	100%	100%
2.1.5. Transporte de Equipaje dentro del Terminal	100%	100%	100%	100%	100%	100%	100%	100%	100%	100%	100%	100%	100%
2.1.6. Información de vuelos	100%	100%	100%	100%	100%	100%	100%	100%	100%	100%	100%	100%	100%
2.1.7. Información al público	100%	100%	100%	100%	100%	100%	100%	100%	100%	100%	100%	100%	100%

Fuente: Inspección de la asesoría

AEROPUERTO REGIONAL DE ATACAMA

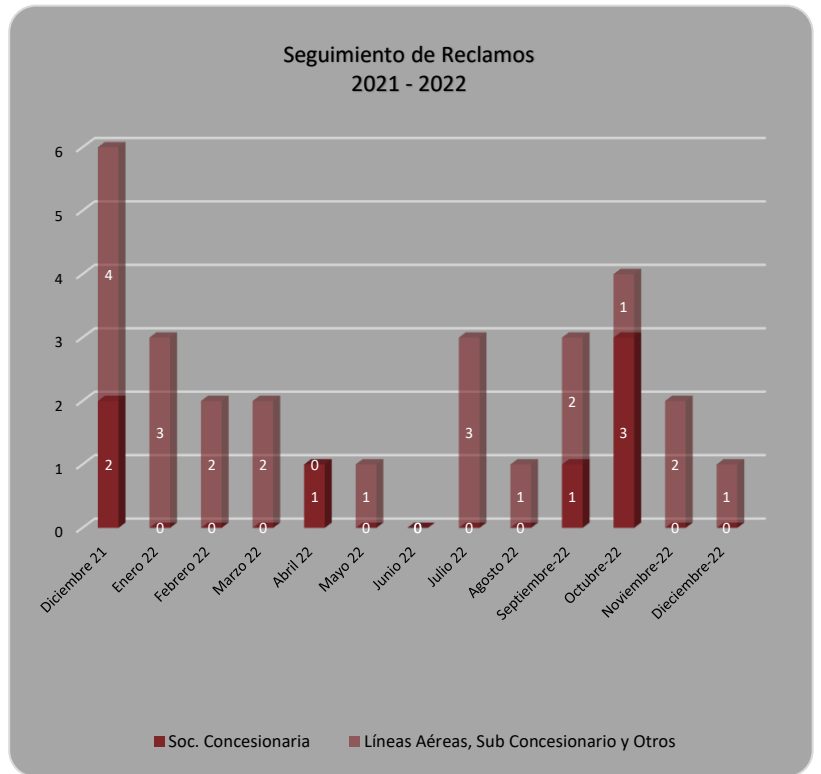
DICIEMBRE 2022

Servicios	Nivel de Operación (%)											
	Ene 22	Feb 22	Mar 22	Abr 22	May 22	Jun 22	Jul 22	Ago 22	Sep 22	Oct 22	Nov 22	Dic 22
2.2. Comerciales												
2.2.1. Obligatorios												
2.2.1.1. Alimentación y Bebida	100%	100%	100%	100%	100%	100%	100%	100%	100%	100%	100%	100%
2.2.1.2. Áreas de Comunicaciones para el público en general	100%	100%	100%	100%	100%	100%	100%	100%	100%	100%	100%	100%
2.2.1.3. Estacionamiento para vehiculos	100%	100%	100%	100%	100%	100%	100%	100%	100%	100%	100%	100%
2.2.1.4. Counters para líneas aéreas	100%	100%	100%	100%	100%	100%	100%	100%	100%	100%	100%	100%
2.2.1.5. Oficinas apoyo counters	100%	100%	100%	100%	100%	100%	100%	100%	100%	100%	100%	100%
2.2.1.6. Transporte público y sus áreas de estacionamiento	100%	100%	100%	100%	100%	100%	100%	100%	100%	100%	100%	100%
2.2.2. Facultativos												
2.2.2.1. Áreas para Locales Comerciales	100%	100%	100%	100%	100%	100%	100%	100%	100%	100%	100%	100%
2.2.2.2. Áreas para Servicios Financieros	100%	93%	100%	97%	90%	100%	100%	100%	100%	100%	100%	100%
2.2.2.3. Áreas para Publicidad y Propaganda	100%	100%	100%	100%	100%	100%	100%	100%	100%	100%	100%	100%
2.2.2.4. Estacionamiento para vehiculos en arriendo	100%	100%	100%	100%	100%	100%	100%	100%	100%	100%	100%	100%
2.2.2.5. Oficinas en General	100%	100%	100%	100%	100%	100%	100%	100%	100%	100%	100%	100%
2.2.2.6. Gestión del Terminal de Carga	100%	100%	100%	100%	100%	100%	100%	100%	100%	100%	100%	100%

5. RECLAMOS DE USUARIOS

- Reclamos por Atención y/o Servicios

Mes	Reclamo por Atención / Servicio	
	Soc. Concesionaria	Líneas Aéreas, Sub Concesionario y Otros
Diciembre-21	2	4
Enero-22	0	3
Febrero-22	0	2
Marzo-22	0	2
Abril-22	1	0
Mayo-22	0	1
Junio-22	0	0
Julio-22	0	3
Agosto-22	0	1
Septiembre-22	1	2
Octubre -22	3	1
Noviembre-22	0	2
Diciembre-22	0	1
Total	7	22



6. HECHOS RELEVANTES

Sin Observaciones.