

## 1. ANTECEDENTES GENERALES

La obra pública denominada Alternativas de Acceso a Iquique, está ubicada en la Región de Tarapacá. Es una iniciativa privada que consiste en el mejoramiento de las vías de acceso a la ciudad de Iquique y ampliación a segunda calzada, con el fin de reducir tiempos de viaje, costos de operación y accidentes. Un eje considera la Ruta A-16, donde el inicio del camino se ubica en la intersección con la Ruta 5 Norte, sector Humberstone y, se extiende hasta el km 47, que corresponde a la Rotonda El Pampino. El proyecto llega al Km. 34, que corresponde al empalme con el proyecto llamado Segundo Acceso a Iquique, en el sector de Alto Hospicio. Para esta ruta, se considera además el mantenimiento del tramo entre Alto Hospicio y la rotonda El Pampino. El segundo eje es la Ruta A-1, comenzando el proyecto aproximadamente 500 mts., al sur del acceso principal al Aeropuerto Diego Aracena y termina en el sector denominado Bajo Molle, a la entrada de la ciudad de Iquique, con una longitud aproximada de 30 Km.

Nombre del Contrato	Alternativas de Acceso a Iquique
Sociedad Concesionaria	Sociedad Concesionaria Rutas del Desierto S.A.
Decreto de Adjudicación	D.S. MOP N° 225 de fecha 6 de junio 2011
Inicio de Concesión	03.09.2011
Plazo de Concesión	32 años
Kilómetros Concesionados	
Ruta 1	
Kilómetro de Inicio	KM 374.700
Kilómetro de Término	KM 406.100
Ruta 16	
Kilómetro de Inicio	KM 00.000
Kilómetro de Término	KM 47.000
Puesta Servicio Provisoria	
Ruta 1	Resolución DGOP (Exento) N° 4225 del 03 de Noviembre del 2014.
Ruta 16	Resolución DGOP (Exento) N° 3832 del 03 de Septiembre del 2015.
Puesta en Servicio Definitiva	Resolución DGOP (Exento) N° 4547 del 27 de Diciembre del 2016
Inversión Oferta Oficial	2.662.952 UF
ITC de Adjudicación	3.886.000 UF
Convenios Complementarios	No se han generado a la fecha
Accionistas y su participación	
Concesiones Viales Andinas S.A.	51%
Inversiones Camino Dos S.A.	24,50%
Inversiones Auguri Limitada	24.50%
Operador	SAOPSE (Sacyr Operaciones y Servicios)
Asesoría Inspección Fiscal	Axioma Ingenieros Consultores S.A.
Centro(s) Atención de Emergencia	800 370 770
N° Postes SOS	47 Postes
Mensajería Variable	8 Paneles
Página WEB Concesionaria	<a href="http://www.rdeldesierto.cl">www.rdeldesierto.cl</a>



### 2. INFORMACIÓN DE FLUJO VEHICULAR (Transacciones)

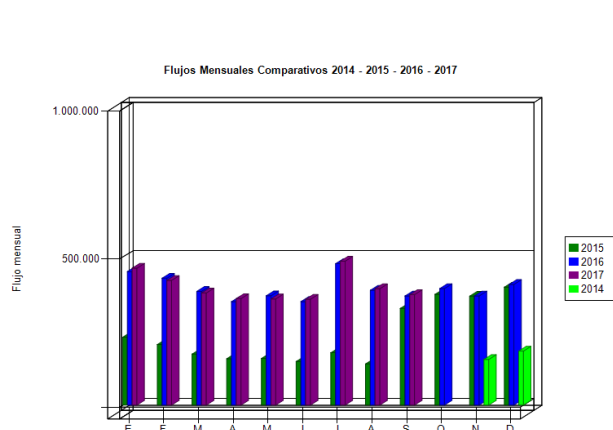


Gráfico N° 1: Flujos Mensuales Comparativos 2014-2017  
Fuente: Reporte 28 SICE

Distribución de transacciones por Plaza de Peaje  
Alternativa Acceso Iquique SEPTIEMBRE 2017

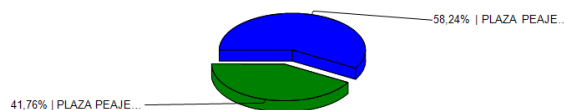


Gráfico N° 3 : Distribución de Flujos por Plaza dePeaje  
Fuente : Reporte 29 SICE

Transacciones Vehiculares x Tipología de Vehículo  
Alternativa Acceso Iquique SEPTIEMBRE 2017

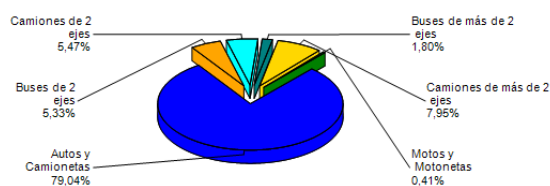


Gráfico 2 : Distribución de Flujos por Categoría de Vehículo  
Fuente :Reporte 29 SICE

El flujo vehicular o transacciones vehiculares corresponde a las pasadas que realizan los vehículos por la Plaza de Peajes de Chucumata y Pampa Perdiz ubicadas en la Rutas 1 y 16.

Durante Septiembre de 2017 se registraron un total de 373.506 transacciones vehiculares.

Las transacciones vehiculares durante Septiembre de 2017 disminuyeron un 4,68 % respecto de Agosto de 2017.

Desde el inicio del periodo de explotación (Noviembre 2014), el patrón de uso de la autopista ha sido relativamente homogéneo. Durante Septiembre 2017, el 79,02% de los vehículos corresponde a vehículos livianos (automóviles y camionetas), mientras que el 20,56% corresponde a vehículos pesados (buses y camiones).

#### Flujos ( transacciones) históricos últimos 3 años

	ENE	FEB	MAR	ABR	MAY	JUN	JUL	AGO	SEP	OCT	NOV	DIC
2014											154.455	182.749
2015	229.412	204.770	172.294	156.920	157.810	147.277	177.079	139.278	326.646	374.204	368.250	398.736
2016	451.347	428.813	384.477	349.770	369.488	349.982	478.165	388.127	368.829	393.921	369.176	407.908
2017	462.665	421.584	379.038	359.938	358.903	357.817	485.993	391.868	373.506			

Fuente: Reporte SICE 30 Septiembre 2017

### 3. INFORMACIÓN DE INGRESOS

Durante Septiembre de 2017 la Sociedad Concesionaria devengó ingresos por un total de UF 28.663,16 por concepto de peajes. Para efectos de cálculo de los ingresos devengados, se registraron 372.042 transacciones. El ingreso total mensual alcanzó un monto de \$ 763.336.300

El mayor aporte a dichos ingresos, los hizo la Plaza de Peaje Pampa Perdiz Ruta 16 con MM\$ 561 (73,55%). Los ingresos devengados en Septiembre 2017 ,disminuyeron un 6,86% respecto de Agosto 2017.

## Alternativas de Acceso a Iquique

SEPTIEMBRE 2017

Comparativo Ingresos Mensuales \$  
2014 - 2017

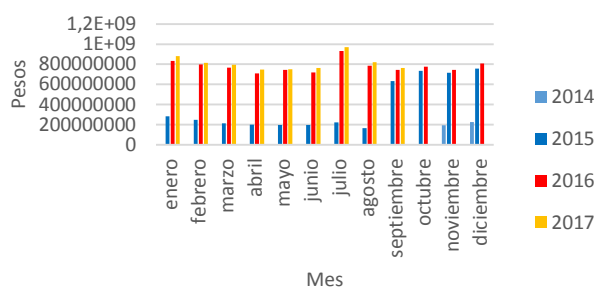


Gráfico N° 4 : Ingresos Mensuales Devengados 2014-2017

Fuente : Informe Mensual de Explotación -SCRDD

### 4. ACCIDENTABILIDAD

Comparativo Accidentes 2015 - 2016 - 2017

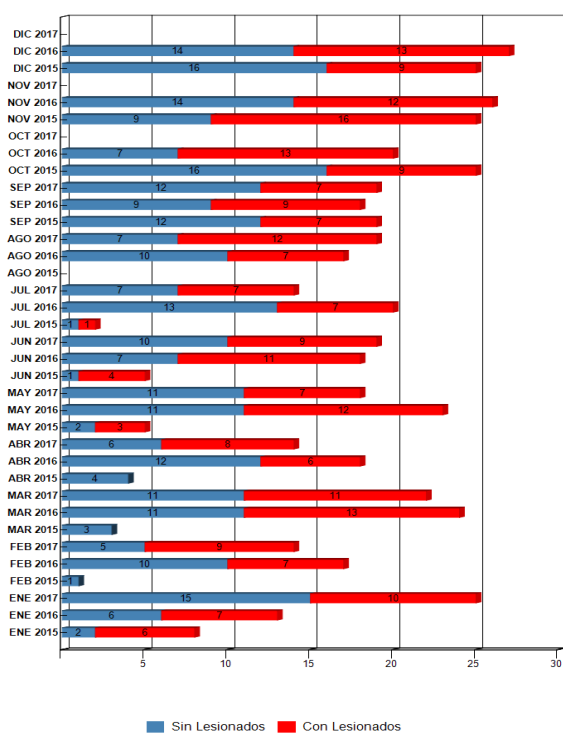


Gráfico 6: Comparativo accidentes con y sin lesionados, 2015 - 2016 -2017

Ingresos por Plaza de Peaje  
Alternativa Acceso Iquique SEPTIEMBRE 2017

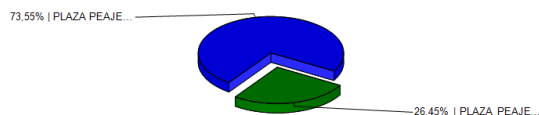


Gráfico N° 5: Distribución de Ingresos Septiembre 2017 por Plaza de Peaje

Fuente: Informe Mensual de Explotación SCRDD

Distribución de Lesionados  
Alternativa Acceso Iquique SEPTIEMBRE-2017

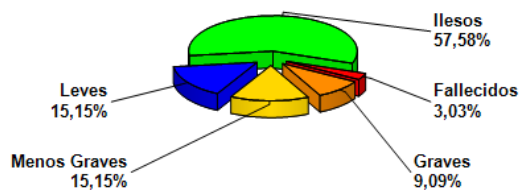


Gráfico N° 7: Gráfico muestra la distribución de lesionados, ocurridos Rutas 1 y 16  
Fuente: Reporte 34 SICE

Distribución Tipos de Accidentes  
Alternativa Acceso Iquique SEPTIEMBRE-2017

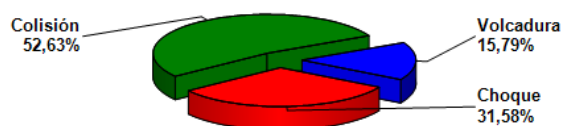


Gráfico 8: Gráfico muestra la distribución de los accidentes, ocurridos en rutas 1 y 16.

**Alternativas de Acceso a Iquique**
**SEPTIEMBRE 2017**

	ENE 2016	ENE 2017	FEB 2016	FEB 2017	MAR 2016	MAR 2017	ABR 2016	ABR 2017	MAY 2016	MAY 2017	JUN 2016	JUN 2017	JUL 2016	JUL 2017	AGO 2016	AGO 2017	SEP 2016	SEP 2017	OCT 2016	OCT 2017	NOV 2016	NOV 2017	DIC 2016	DIC 2017
Con Lesionados	7	10	7	9	13	11	6	8	12	7	11	9	7	7	7	12	9	7	13	0	12	0	13	0
Sin Lesionados	6	15	10	5	11	11	12	6	11	11	7	10	13	7	10	7	9	12	7	0	14	0	14	0
Total Acc.	13	25	17	14	24	22	18	14	23	18	18	19	20	14	17	19	18	19	20	0	26	0	27	0

Fuente Reporte 33, SICE.

**HISTÓRICO DE ACCIDENTES ANUALES POR CONTRATOS.**

Años	Accidentes		Victimas				Total	Tipos de Accidentes con lesionados						
	Total	Con Lesionados	Muertos	Graves	Menos Graves	Leves	Lesionados	Atropello	Caída	Volcaduras	Colisión	Choque	Impacto con animal	Otros
2017	164	80	8	11	23	93	135	4	1	19	36	19		1

Fuente: Reporte 35, SICE.

**5.- ASISTENCIA A USUARIOS**
**RUTA 1 y RUTA 16.**

Durante el mes de Septiembre (2017), se realizaron 145 asistencias, acumulándose 3855 (desde inicio de contrato), 8 menos que el mes anterior. Se adjunta planilla con el detalle de estas operaciones:

TIPO Y NUMERO DE ATENCIONES 2015 - 2016-2017											TOTAL ASISTENCIAS	
MES	1 REPARACIÓN DEL VEHÍCULO	REMOLQUE DEL VEHÍCULO EN PANNE	PANNE POR FALTA DE COMBUSTIBLE	DETECTA FALLA DE VEHÍCULO Y SOLICITA OTRO SERVICIO	PRIMEROS AUXILIOS	AUXILIO EN ACCIDENTES	TRASLADO DE USUARIO A CENTRO ASISTENCIAL	INSTALACIÓN DE SEÑALIZACIÓN PREVENTIVA	OTROS	MENSUALES	ACUM.	
PERÍODO 2017												
ENE	14	113	1			26		2	4	160	2932	
FEB.	18	78	4			14	2	3		119	3051	
MAR	17	62				21				100	3151	
APR	14	54	7			14		5		94	3245	
MAY	10	67	8			18				103	3348	
JUN	19	59	1			13		5		97	3445	
JUL	4	121	2		2	9			10	148	3593	
AUG	1	119				19			14	153	3746	
SEP	9	78	1	1		18			2	109	3855	
TOTAL Acum.	555	2267	114	161	18	476	15	104	145	3855	3855	

**Asistencia a Usuarios**

Ruta 1 y Ruta 16 - Septiembre 2017.

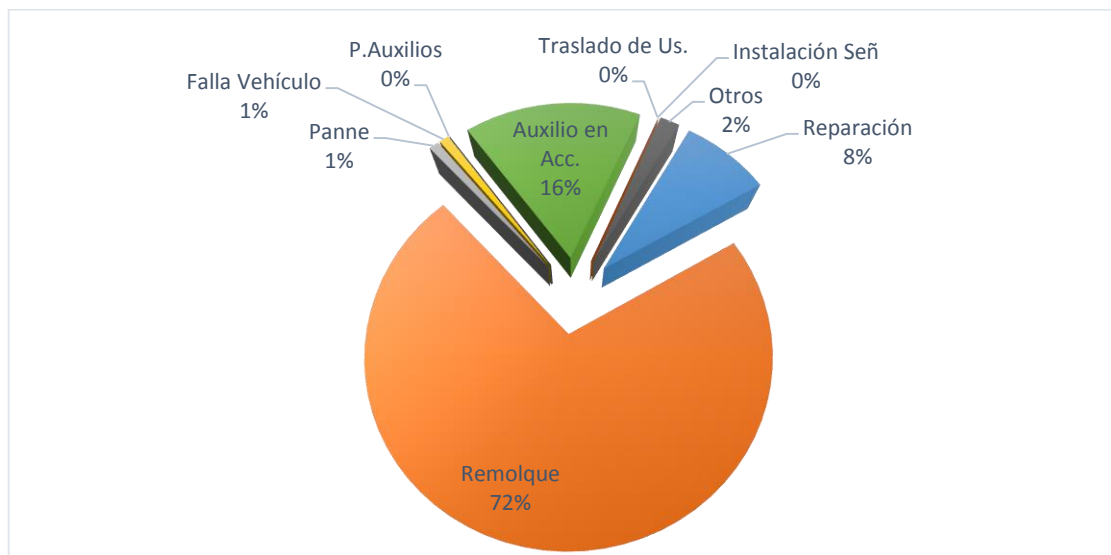
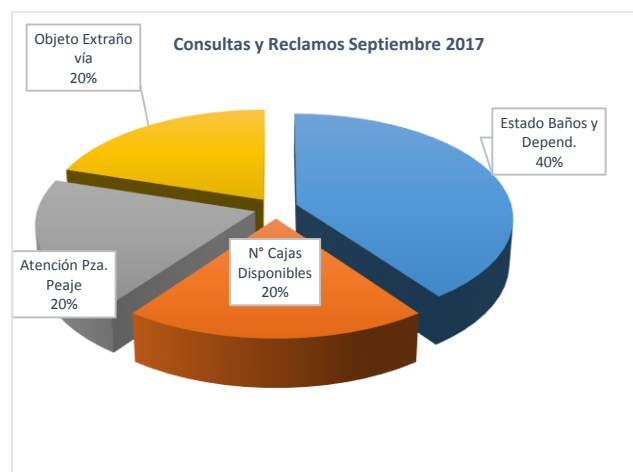


Gráfico 9: Distribución porcentual de las Asistencias, Septiembre 2017

Fuente: Informe Mensual de Explotación SCRDD, Septiembre 2017

**6. CONSULTAS Y RECLAMOS**

CASUISTICA	AGO 17	SEP 17	TOTALES
Estado de baños y dependencias en áreas de servicio		2	2
N° de cajas disponibles		1	1
Atención en plaza de peaje		1	1
Calidad de atención de emergencia o asistencia en ruta	1		1
Objeto extraño ocupa la vía	2	1	3
Demora en llegada de asistencia en ruta	1		1
Actos vandálicos (apedreo – robo)	1		1
<b>TOTALES</b>	<b>5</b>	<b>5</b>	<b>10</b>

 Gráfico 10: Tabla con reclamos del mes v/s mes anterior  
 Fuente: Informe Mensual Septiembre 2017 SCRDD

 Gráfico N° 11: Distribución Porcentual de las Asistencias.  
 Fuente: Informe Mensual Septiembre 2017 SCRDD

**7. HECHOS RELEVANTES**

- Con fecha 27 de Diciembre de 2016 y según Resolución D.G.O.P (Exenta) N° 4547 se otorgó la Puesta en Servicio Definitiva de las Obras, del Contrato de Concesión denominado " Alternativas de Acceso a Iquique".
- Con fecha 18 de Enero de 2017 y según Resolución D.G.O.P (Exenta) N° 182 se aprobó la estructura tarifaria para el año 2017 para las Rutas 1 y 16.
- Durante Julio de 2017, se produjo el pick histórico de 485.993 transacciones vehiculares controlado desde el inicio de la Concesión.