

## 1. ANTECEDENTES GENERALES

La obra pública denominada Alternativas de Acceso a Iquique, está ubicada en la Región de Tarapacá. Es una iniciativa privada que consiste en el mejoramiento de las vías de acceso a la ciudad de Iquique y ampliación a segunda calzada, con el fin de reducir tiempos de viaje, costos de operación y accidentes. Un eje considera la Ruta A-16, donde el inicio del camino se ubica en la intersección con la Ruta 5 Norte, sector Humberstone y, se extiende hasta el km 47, que corresponde a la Rotonda El Pampino. El proyecto llega al Km. 34, que corresponde al empalme con el proyecto llamado Segundo Acceso a Iquique, en el sector de Alto Hospicio. Para esta ruta, se considera además el mantenimiento del tramo entre Alto Hospicio y la rotonda El Pampino. El segundo eje es la Ruta A-1, comenzando el proyecto aproximadamente 500 mts., al sur del acceso principal al Aeropuerto Diego Aracena y termina en el sector denominado Bajo Molle, a la entrada de la ciudad de Iquique, con una longitud aproximada de 30 Km.

Nombre del Contrato	Alternativas de Acceso a Iquique
Sociedad Concesionaria	Sociedad Concesionaria Rutas del Desierto S.A.
Decreto de Adjudicación	D.S. MOP N° 225 de fecha 6 de junio 2011
Inicio de Concesión	03.09.2011
Plazo de Concesión	32 años
Kilómetros Concesionados	
Ruta 1	
Kilómetro de Inicio	KM 374.700
Kilómetro de Término	KM 406.100
Ruta 16	
Kilómetro de Inicio	KM 00.000
Kilómetro de Término	KM 47.000
Puesta Servicio Provisoria	
Ruta 1	Resolución DGOP (Exento) N° 4225 del 03 de Noviembre del 2014.
Ruta 16	Resolución DGOP (Exento) N° 3832 del 03 de Septiembre del 2015.
Puesta en Servicio Definitiva	Resolución DGOP (Exento) N° 4547 del 27 de Diciembre del 2016
Inversión Oferta Oficial	2.662.952 UF
ITC de Adjudicación	3.886.000 UF
Convenios Complementarios	No se han generado a la fecha
Accionistas y su participación	
Concesiones Viales Andinas S.A.	51%
Inversiones Camino Dos S.A.	24,50%
Inversiones Auguri Limitada	24.50%
Operador	
SAOPSE (Sacyr Operaciones y Servicios)	
Asesoría Inspección Fiscal	SIGA Ingeniería y Consultoría S.A.
Centro(s) Atención de Emergencia	800 370 770
N° Postes SOS	47 Postes
Mensajería Variable	8 Paneles
Página WEB Concesionaria	<a href="http://www.rdeldesierto.cl">www.rdeldesierto.cl</a>



### 2. INFORMACIÓN DE FLUJO VEHICULAR (Transacciones)

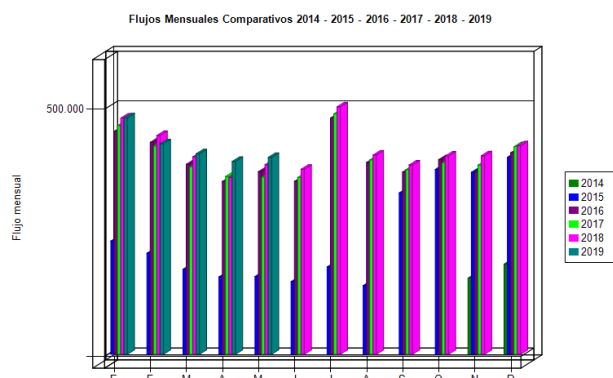


Gráfico N° 1: Flujos Mensuales Comparativos 2014-2019  
Fuente: Reporte 28 SICE

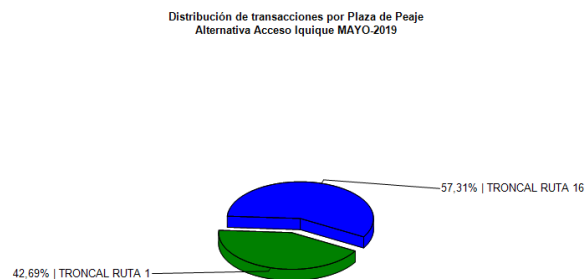


Gráfico N° 3: Distribución de Flujos por Plaza dePeaje  
Fuente : Reporte 29 SICE

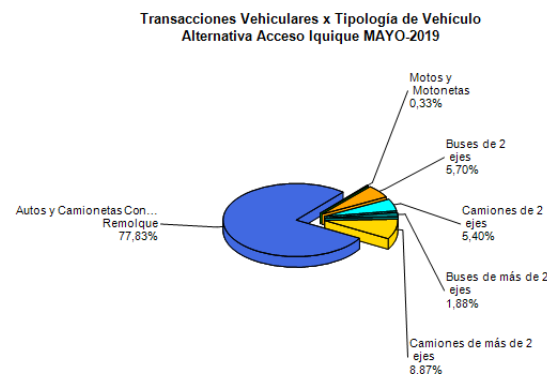


Gráfico N° 2 : Distribución de Flujos por Categoría de Vehículo  
Fuente :Reporte 29 SICE

El flujo vehicular o transacciones vehiculares corresponde a las pasadas que realizan los vehículos por la Plaza de Peajes de Chumata y Pampa Perdiz ubicadas en la Rutas 1 y 16.

Durante Mayo de 2019 se registraron un total de 398.556 transacciones vehiculares.

Las transacciones vehiculares durante Mayo de 2019 aumentaron un 2,10 % respecto de Abril de 2019.

Desde el inicio del período de explotación (Noviembre 2014), el patrón de uso de la autopista ha sido relativamente homogéneo. Durante Mayo 2019 el 77,36% de los vehículos corresponde a vehículos livianos (automóviles y camionetas), mientras que el 21,77 % corresponde a vehículos pesados (buses y camiones).

#### Flujos ( Transacciones) históricos últimos 5 años

	ENE	FEB	MAR	ABR	MAY	JUN	JUL	AGO	SEP	OCT	NOV	DIC
2014											154.455	182.749
2015	229.412	204.770	172.294	156.920	157.810	147.277	177.079	139.278	326.646	374.204	368.250	398.736
2016	451.347	428.813	384.477	349.770	369.488	349.982	478.165	388.127	368.829	393.921	369.176	407.908
2017	462.665	421.584	379.038	359.938	358.903	357.817	486.455	393.516	373.506	387.383	382.868	420.211
2018	478.004	442.786	399.855	357.440	383.592	374.402	500.780	403.216	383.237	401.156	401.765	421.934
2019	478.353	426.083	405.781	390.324	398.556							

Fuente: Reporte SICE 30 mayo 2019

### 3. INFORMACIÓN DE INGRESOS

Durante Mayo de 2019 la Sociedad Concesionaria devengó ingresos por un total de UF 31.339,23 por concepto de peajes. Para efectos de cálculo de los ingresos devengados, se registraron 396.393 transacciones. El ingreso total mensual alcanzó un monto de \$ 868.757.750.

El mayor aporte a dichos ingresos, los hizo la Plaza de Peaje Pampa Perdiz Ruta 16 con MM\$ 631 (72,63%). Los ingresos devengados en Mayo 2019 ,aumentaron un 3,18% respecto de Abril 2019.

# Alternativas de Acceso a Iquique

MAYO 2019

Ingresos por Plaza de Peaje  
Alternativa Acceso Iquique MAYO 2019

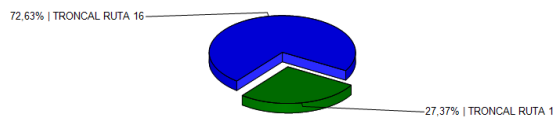
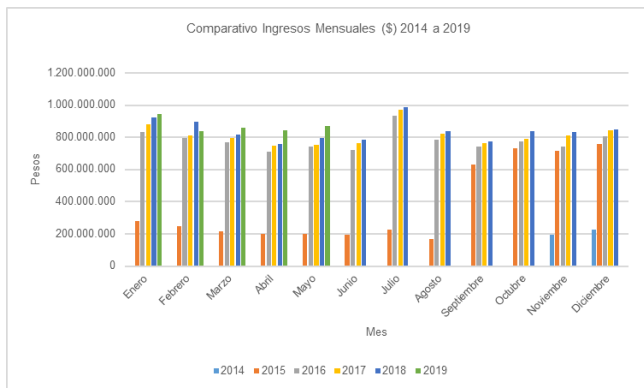


Gráfico N° 5: Distribución de Ingresos abril 2019 por Plaza de Peaje

Fuente: Reporte 32, SICE

Gráfico N°4: Ingresos Mensuales Devengados 2014 a 2019  
Fuente: Informe Mensual de Explotación - SCRDD

## 4. ACCIDENTABILIDAD

Comparativo Accidentes 2015 - 2016 - 2017 - 2018 - 2019

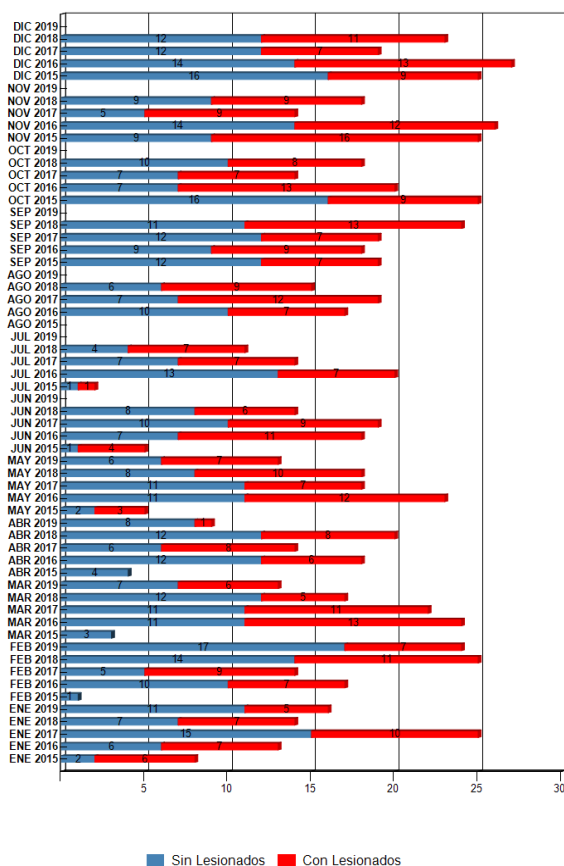


Gráfico 6: Comparativo accidentes con y sin lesionados, 2015 - 2016 -2017 -2018-2019  
Fuente: Reporte 33 SICE

Distribución de Lesionados  
Alternativa Acceso Iquique MAYO-2019

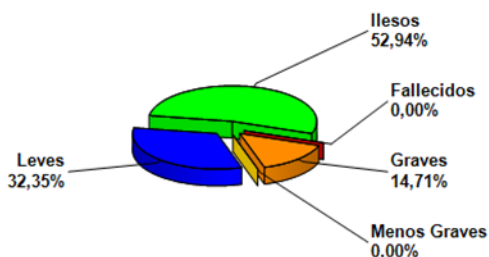


Gráfico N° 7: Distribución de lesionados, Rutas 1 y 16  
Fuente: Reporte 34 SICE

Distribución Tipos de Accidentes  
Alternativa Acceso Iquique MAYO-2019

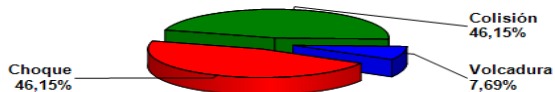


Gráfico 8: Distribución de los accidentes, Rutas 1 y 16.  
Fuente: Reporte 34 SICE

**Alternativas de Acceso a Iquique**
**MAYO 2019**

	ENE 2017	ENE 2018	ENE 2019	FEB 2017	FEB 2018	FEB 2019	MAR 2017	MAR 2018	MAR 2019	ABR 2017	ABR 2018	ABR 2019	MAY 2017	MAY 2018	MAY 2019	JUN 2017	JUN 2018	JUL 2017	JUL 2018	AGO 2017	AGO 2018	SEP 2017	SEP 2018	OCT 2017	OCT 2018	NOV 2017	NOV 2018	DIC 2017	DIC 2018
<b>Con Lesionados</b>	10	7	5	9	11	7	11	5	6	8	8	1	7	10	7	9	6	7	7	12	9	7	13	7	8	9	9	7	11
<b>Sin Lesionados</b>	15	7	11	5	14	17	11	12	7	6	12	8	11	8	6	10	8	7	4	7	6	12	11	7	10	5	9	12	12
<b>Total Acc.</b>	25	14	16	14	25	24	22	17	13	14	20	9	18	18	13	19	14	14	11	19	15	19	24	14	18	14	18	19	23

Fuente: Reporte 33, SICE

**4.1 HISTÓRICO DE ACCIDENTES ANUALES POR CONTRATOS.**

Años	Accidentes		Víctimas				Total	Tipos de Accidentes con lesionados						
	Total	Con Lesionados	Muertos	Graves	Menos Graves	Leves	Lesionados	Atropello	Caída	Volcaduras	Colisión	Choque	Impacto con animal	Otros
2014	1		0	0	0	0	0							
2015	122	55	0	5	6	78	89			13	28	11		3
2016	240	117	5	17	15	178	215	4	3	24	51	34		1
2017	211	103	8	16	27	115	166	6	1	22	45	28		1
2018	217	104	5	7	8	142	162	1	1	27	37	38		
2019	75	26	5	11	5	38	59		1	4	12	9		

Fuente: Reporte 35, SICE.

**5.- ASISTENCIA A USUARIOS**
**RUTA 1 y RUTA 16.**

Durante el mes de mayo 2019, se realizaron 99 asistencias, acumulándose 6.016 (desde inicio de contrato). Se adjunta planilla con el detalle de estas operaciones

**ESTADÍSTICA GENERAL ANUAL DE ATENCIÓN A USUARIO RUTA 1 RUTA 16.**

MES	TIPO Y NUMERO DE ATENCIONES 2015 - 2016 -2017 -2018-2019									TOTAL ASISTENCIAS	
	REPARACIÓN DEL VEHÍCULO	REMOLQUE DEL VEHÍCULO EN PANNE	PANNE POR FALTA DE COMBUSTIBLE	DETECTA FALLA DE VEHÍCULO Y SOLICITA OTRO SERVICIO	PRIMEROS AUXILIOS	AUXILIO EN ACCIDENTES	TRASLADO DE USUARIO A CENTRO ASISTENCIAL	INSTALACIÓN DE SEÑALIZACIÓN PREVENTIVA	OTROS	MENSUALES	ACUMULADAS
may-19	8	63	4	0	0	13	0	9	2	99	6016

**ASISTENCIA A USUARIOS**

Ruta 1 y Ruta 16 - mayo 2019

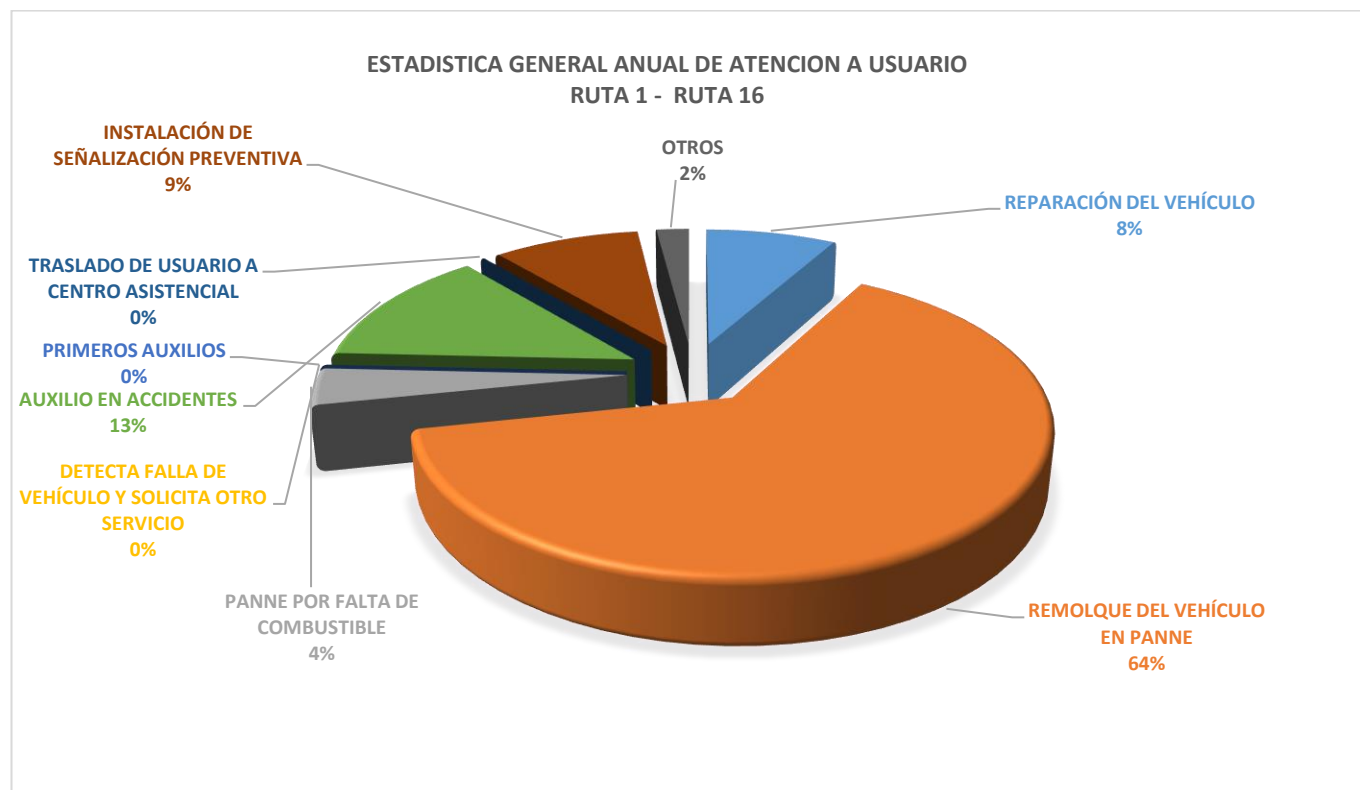
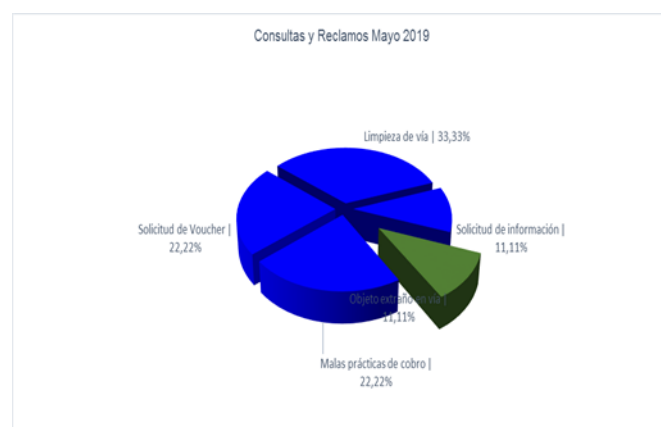


Gráfico 9: Distribución porcentual de las Asistencias, mayo 2019

Fuente: Informe Mensual de Explotación SCRDD, mayo 2019

**6. CONSULTAS Y RECLAMOS**

CASUÍSTICA	ABRIL	MAYO	TOTAL
Calidad de atención de emergencia o asistencia en ruta	1	0	1
Daño o reposición de TAG	1	0	1
Usuario solicita reembolso por pago de grúa particular en remolque	1	0	1
Consulta RRHH (laboral)	2	0	2
Barrera de peaje cae sorpresivamente sobre usuario motociclista, sin recibir asistencia o ayuda	1	0	1
Calidad de asistencia en plaza de peaje (mala atención)	2	0	2
Vuelto mal entregado en reiteradas oportunidades	1	0	1
Animales de las cercanías de la plaza de peaje causan daños a vehículo.	1	0	1
Objeto extraño ocupa la vía y golpea parabrisas	0	1	1
Malas prácticas de cobro y/o pago en plaza de peaje	0	2	2
Solicitud de voucher tras paso por pórtico	0	2	2
Limpeza de la vía y sus alrededores	0	3	3
Solicitud de información por forma de pago	0	1	1
<b>TOTALES</b>	<b>10</b>	<b>9</b>	<b>19</b>

 Gráfico 10: Tabla con reclamos del mes v/s mes anterior  
 Fuente: Informe mensual mayo 2019-SCRDD

 Gráfico N° 11: Distribución Porcentual de las Asistencias.  
 Fuente: Informe Mensual mayo 2019 SCR

**7. HECHOS RELEVANTES**

Con fecha 08.01.2019 y según Resolución Exenta DGC N° 0021 se aprobó la estructura tarifaria para las Rutas 1 y 16 para el año 2019.