

1. ANTECEDENTES GENERALES

El Túnel San Cristóbal considera una extensión de aproximadamente 4,1 Km., de los cuales 1,9 son de obra subterránea y 2,2 de vialidad en superficie. Conecta el norte con el sector de El Salto, comuna de Huechuraba, y la intersección de Av. El Cerro en la comuna de Providencia.

El túnel, disminuye considerablemente los tiempos de traslado, además mejora la conectividad urbana, contribuye a descongestionar la ciudad, favorece el ahorro de combustible aportando a la descontaminación ambiental y mejora la calidad de vida de los habitantes de la Región Metropolitana. El proyecto está conformado por dos ejes principales que conectan Huechuraba con Providencia, dos ejes secundarios C1P y C2P que dan continuidad a Américo Vespucio hacia La Pirámide, y dos ejes secundarios C1K y C2K que conectarán con el sector del puente Lo Saldes. El sistema es operado por el TAG o Televía.

Nombre del Contrato	Concesión Variante Vespucio – El Salto-Kennedy.
Sociedad Concesionaria	Sociedad Concesionaria Túnel San Cristóbal S.A.
Decreto de Adjudicación	D.S. MOP N° 1129 del 26.11.2004.
Inicio de Concesión	21.02.2005.
Plazo de Concesión	384 meses originalmente; 390 meses modificado según Res. N° 1402.
Kilómetros Concesionados	4,1 kilómetros aproximadamente
kilómetro de:	
inicio	0
termino	2,960
Puesta en Servicio Provisoria	04.07.2008 Res. N° 2429 DGOP
Puesta en Servicio Definitiva	03.06.2009 Res. N° 2443 DGOP
Inversión Oferta Oficial	UF 2.468.294,00
Convenios Complementarios	CC N° 1 D.S. MOP N° 508 UF 635.000,00 CC N° 2 D.S. MOP N° 237 UF 278.634,76
Accionistas y su participación	Taurus Holdings Chile S.A. 50,0 % Hochtief PPP Solutions Chile Limitada 30,0 % SCE Chilean Holdings S.A. 20,0 %
Asesoría Inspección Fiscal	Axioma Ingenieros Consultores S.A.



Esquema de la Autopista
Fuente: Sociedad Concesionaria

Call Center	600 571 7000
Fono Emergencia	24101500 - 2898 7556
Centro(s) Atención Clientes	600 571 7000
Centro(s) Atención de Emergencia	24101500 - 2898 7556
N° Postes SOS	29
Mensajería Variable	N° de paneles 28
Página WEB Concesionaria	www.tunelsancristobal.cl o www.tsc.cl

CONCESIÓN VARIANTE VESPUCCIO - EL SALTO - KENNEDY

OCTUBRE 2013

2. INFORMACION DE FLUJO VEHICULAR (Transacciones)

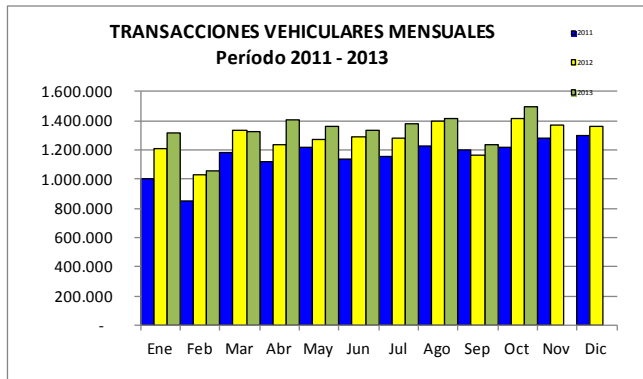


Gráfico 1: Flujos Mensuales Comparativos 2011 - 2013.
Fuente: Informe Mensual de Explotación SC TSC, Octubre 2013

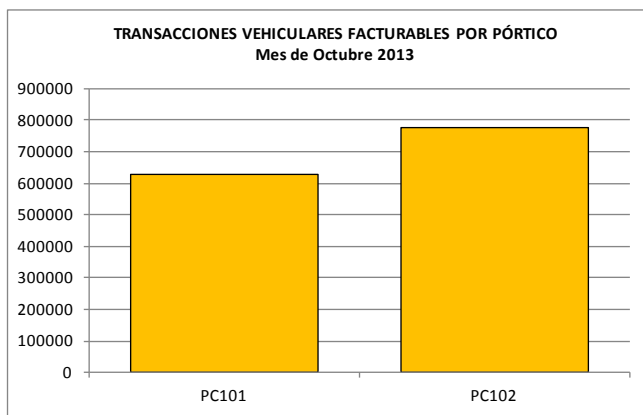
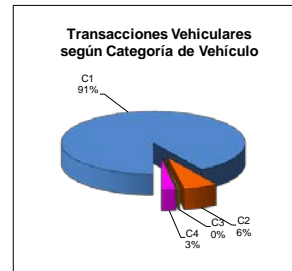


Gráfico 3: Distribución de Flujos por Pórtico de Cobro, Octubre 2013.
Fuente: Informe Mensual de Explotación SC TSC, Octubre 2013.



C1: Autos, Camionetas, Autos y Camionetas con remolque
C2: Buses y Camiones
C3: Camiones con Remolque
C4: Motos y Motonetas

C1	1.362.166
C2	88.735
C3	3.428
C4	42.102
Total	1.496.431

Gráfico 2: Distribución Flujos por Categoría Vehicular, Octubre 2013.
Fuente: Informe Mensual de Explotación SC TSC, Octubre 2013.

El flujo vehicular o transacciones vehiculares corresponde a las pasadas que realizan los vehículos bajo el pórtico que se encuentran en cada túnel.

Durante octubre 2013 se registraron un total de 1.496.431 transacciones vehiculares.

Las transacciones vehiculares durante octubre 2013 aumentaron un 20,90% respecto de septiembre del mismo año, y aumentaron un 5,56% respecto de igual período 2012.

Desde el inicio del período de explotación (julio 2008), el patrón de uso de la autopista ha sido homogéneo. Durante octubre 2013, el 94% de los vehículos corresponde a vehículos livianos (motos y automóviles), mientras que el 6% restante corresponde a vehículos pesados (buses y camiones).

Las transacciones facturables sumaron un total de 1.402.500, lo que corresponde a un 93,72% del total de transacciones vehiculares bajo pórtico.

TRANSACCIONES VEHICULARES HISTÓRICAS (Últimos 5 años)													
Año	Ene	Feb	Mar	Abr	May	Jun	Jul	Ago	Sep	Oct	Nov	Dic	Total
2009	496.240	414.652	727.325	765.955	768.863	813.565	866.364	917.331	885.117	980.862	1.001.826	1.006.494	9.644.594
2010	905.853	737.246	876.923	962.932	965.956	964.955	991.488	1.066.209	986.683	1.107.390	1.134.505	1.163.292	11.863.432
2011	1.006.326	851.200	1.181.018	1.116.952	1.218.218	1.138.761	1.155.140	1.229.816	1.200.861	1.216.523	1.282.178	1.295.109	13.892.102
2012	1.208.034	1.033.355	1.333.115	1.240.807	1.274.092	1.293.241	1.279.467	1.396.689	1.160.828	1.417.649	1.370.995	1.360.844	15.369.116
2013	1.320.385	1.054.378	1.322.258	1.409.284	1.361.057	1.338.749	1.382.041	1.417.354	1.237.775	1.496.431			13.339.712

Fuente: Informe Mensual de Explotación SC TSC.

3. INFORMACION DE INGRESOS

Durante octubre 2013, la Sociedad Concesionaria devengó ingresos por un total de UF 19.562 por concepto de peajes.

Para efectos de cálculo de los ingresos devengados, se registraron 1.402.500 transacciones facturables.

El punto de cobro más importante a nivel de facturación, corresponde al situado en el túnel C1, ubicado en la calzada ascendente de la obra, sentido Huechuraba - Providencia, con el 51,38% del total facturado durante octubre.

Los ingresos de octubre 2013 aumentaron un 20,73% respecto de septiembre del mismo año, y aumentaron un 5,87% en relación a octubre 2012.

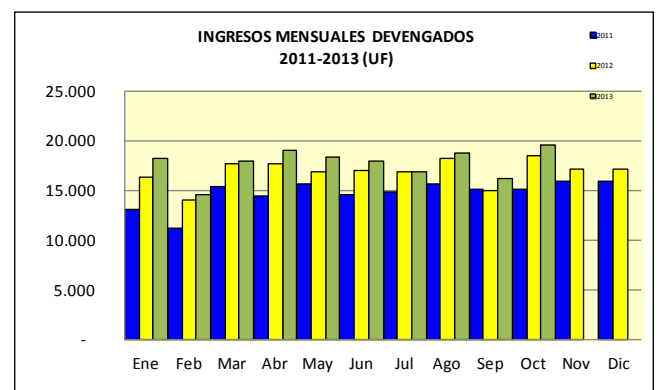


Gráfico 4: Ingresos Mensuales Devengados por Peaje, 2011 - 2013.
Fuente: Informe Mensual de Explotación, SC VNE.

INGRESOS DEVENGADOS HISTÓRICOS (Últimos 5 años)													
Año	Ene	Feb	Mar	Abr	May	Jun	Jul	Ago	Sep	Oct	Nov	Dic	Total
2009	5.070	4.344	8.363	9.012	9.154	9.749	10.691	11.441	11.016	12.192	12.441	12.453	115.927
2010	11.394	9.394	11.173	12.178	12.038	11.082	14.731	13.301	12.050	13.442	13.991	14.165	148.939
2011	13.055	11.210	15.450	14.416	15.654	14.614	14.890	15.686	15.164	15.193	15.965	15.944	177.243
2012	16.336	14.042	17.700	17.653	16.931	17.001	16.851	18.266	14.935	18.477	17.193	17.164	202.549
2013	18.211	14.642	18.001	19.065	18.412	17.908	16.873	18.754	16.203	19.562			177.632

Fuente: Informe Mensual de Explotación SC TSC.

4.- ACCIDENTABILIDAD

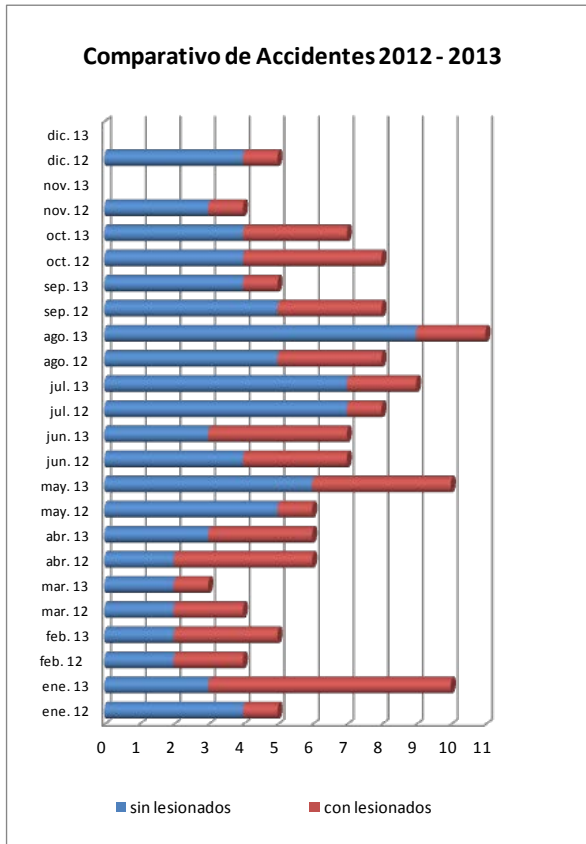


Gráfico 5: Comparativo Accidentes con y sin lesionados, 2012-2013. Fuente: Informe Mensual de Explotación SC TSC, Octubre 2013.

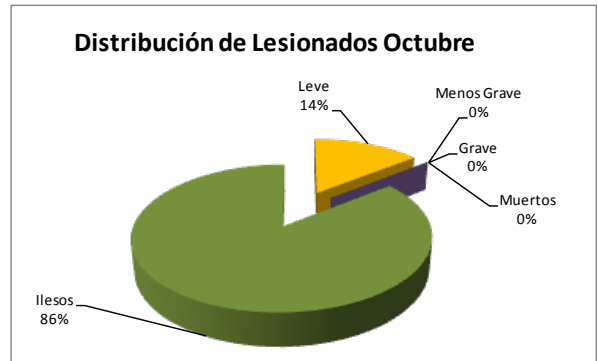


Gráfico 6: Distribución de lesionados en accidentes, Octubre 2013. Fuente: Informe Mensual de Explotación SC TSC, Octubre 2013.

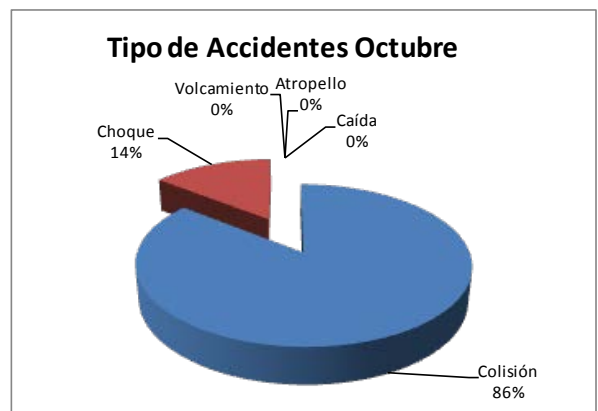


Gráfico 7: Distribución de tipos de Accidentes, Octubre 2013. Fuente: Informe Mensual de Explotación SC VNE, Octubre 2013.

Durante octubre de 2013 ocurrieron 7 accidentes, 3 de los cuales con consecuencias a la integridad de las personas. Los accidentes ocurridos en octubre 2013 son un 40,00% superiores a los del mes de septiembre del mismo año, y un 12,50% inferiores a los ocurridos en septiembre de 2012.

Mes/año	ene. 12	ene. 13	feb. 12	feb. 13	mar. 12	mar. 13	abr. 12	abr. 13	may. 12	may. 13	jun. 12	jun. 13	jul. 12	jul. 13	ago. 12	ago. 13	sep. 12	sep. 13	oct. 12	oct. 13	nov. 12	nov. 13	dic. 12	dic. 13
Total Accidentes	4	3	2	2	2	2	2	3	5	6	4	3	7	7	5	9	5	4	4	4	4	3	4	4
con lesionados	1	7	2	3	2	1	4	3	1	4	3	4	1	2	3	2	3	1	4	3	1		1	

Año	Accidentes		Muertos	Lesionados				Tipos de Accidentes sólo Lesionados								
	Total	c/Lesionados		Graves	Menos Graves	Leves	Total	Atropello	Caída	Volcadura	Colisión	Choque	Otros			
2009	36	18	0	0	8	14	22	0		2	0		8		8	0
2010	59	21	0	0	4	24	28	0	1	1		11		8		0
2011	78	28	1	3	6	36	45	0	3	4		17		4		0
2012	73	25	0	2	0	32	34	0	0	0		20		5		0
2013	73	30	1	0	2	33	35	0	1	2		16		11		0
Totales	319	122	2	5	20	139	164	0	7	7		72		36		0

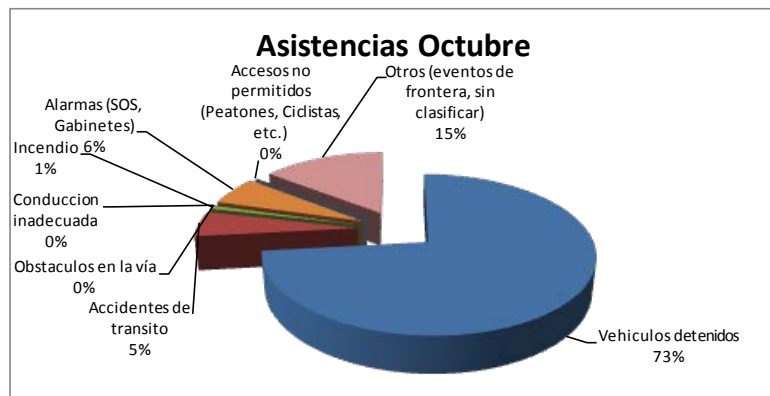
Fuente: Informe Mensual de Explotación SC TSC.

5. ATENCIÓN A CLIENTES

5.1 Asistencia a Usuarios

Tipo de incidente	Ene	Feb	Mar	Abr	May	Jun	Jul	Ago	Sep	Oct	Nov	Dic	Total
Vehículos detenidos	90	65	85	123	108	106	110	105	77	96			965
Accidentes de tránsito	10	5	3	6	10	7	9	11	5	7			73
Incendio	0	0	0	0	0	1	0	0	0	1			2
Obstáculos en la vía	4	4	0	2	1	2	1	1	0	0			15
Conducción inadecuada	0	1	0	0	0	0	0	2	1	0			4
Alarmas (SOS, Gabinetes)	1	2	1	6	3	5	3	0	5	8			34
Accesos no permitidos (Peatones, Ciclistas, etc.)	6	2	0	0	1	0	0	0	1	0			10
Otros (eventos de frontera, sin clasificar)	23	19	18	33	21	17	28	23	22	19			223
Total	134	98	107	170	144	138	151	142	111	131	0	0	1326

Fuente: Informe Mensual de Explotación SC TSC.

Gráfico 8: Distribución porcentual de las Asistencias, Octubre 2013.
Fuente: Informe Mensual de Explotación SC TSC, Octubre 2013.

Durante el mes de octubre 2013 se efectuaron 131 asistencias, un 18,02% superior que septiembre del mismo año. El principal requerimiento correspondió a asistencia a vehículos detenidos, lo que representó un 73% del total. Seguido a éste, eventos de frontera sin clasificar (15%) y Accidentes de Tránsitos (5%).

5.2 RECLAMOS DE USUARIOS

El siguiente cuadro se refiere a información de octubre 2013:

A) El Total de atención del mes reportado fue de:	428
B) Las consultas representaron un total porcentual de:	396
C) Las solicitudes (Ordenes de servicio u Otros) fueron:	15
D) Los reclamos representaron un total porcentual de:	17

Fuente: Informe Mensual de Explotación, SC TSC, Octubre 2013.

6.- HECHOS RELEVANTES

Con fecha 26 de Octubre de 2013 se realizó simulacro de accidente de vehículo con sustancias peligrosas al interior del túnel, de manera de verificar los procedimientos de emergencia de la Concesionaria y la coordinación de los procedimientos de los distintos organismos que participaron, tales como Carabineros, Bomberos, SAMU y Onemi, además de la Inspección Fiscal del contrato.