

1. ANTECEDENTES GENERALES

El Túnel San Cristóbal considera una extensión de aproximadamente 4,1 Km., de los cuales 1,9 son de obra subterránea y 2,2 de vialidad en superficie. Conecta el norte con el sector de El Salto, comuna de Huechuraba, y la intersección de Av. El Cerro en la comuna de Providencia.

El túnel, disminuye considerablemente los tiempos de traslado, además mejora la conectividad urbana, contribuye a descongestionar la ciudad, favorece el ahorro de combustible aportando a la descontaminación ambiental y mejora la calidad de vida de los habitantes de la Región Metropolitana. El proyecto está conformado por dos ejes principales que conectan Huechuraba con Providencia, dos ejes secundarios C1P y C2P que dan continuidad a Américo Vespucio hacia La Pirámide, y dos ejes secundarios C1K y C2K que conectarán con el sector del puente Lo Saldes. El sistema es operado por el TAG o Televía.

Nombre del Contrato	Concesión Variante Vespucio – El Salto-Kennedy.
Sociedad Concesionaria	Sociedad Concesionaria Túnel San Cristóbal S.A.
Decreto de Adjudicación	D.S. MOP N° 1129 del 26.11.2004.
Inicio de Concesión	21.02.2005.
Plazo de Concesión	384 meses originalmente; 390 meses modificado según Res. N° 1402.
Kilómetros Concesionados	4,1 kilómetros aproximadamente
kilómetro de:	
inicio	0
termino	2,960
Puesta en Servicio Provisoria	04.07.2008 Res. N° 2429 DGOP
Puesta en Servicio Definitiva	03.06.2009 Res. N° 2443 DGOP
Inversión Oferta Oficial	UF 2.468.294,00
Convenios Complementarios	CC N° 1 D.S. MOP N° 508 UF 635.000,00 CC N° 2 D.S. MOP N° 237 UF 278.634,76
Accionistas y su participación	Taurus Holdings Chile S.A. 99,9 % Brookfield Americas Infrastructure Holdings Inversiones Chile I SpA 00,1 %
Asesoría Inspección Fiscal	Axioma Ingenieros Consultores S.A.



Esquema de la Autopista TSC
Fuente: Sociedad Concesionaria

Call Center	600 571 7000
Fono Emergencia	24101500 - 2898 7556
Centro(s) Atención Clientes	600 571 7000
Centro(s) Atención de Emergencia	24101500 - 2898 7556
N° Postes SOS	29
Mensajería Variable	N° de paneles 28
Página WEB Concesionaria	www.tunelsancristobal.cl o www.tsc.cl

CONCESIÓN VARIANTE VESPUICIO - EL SALTO – KENNEDY

DICIEMBRE 2015

2. INFORMACION DE FLUJO VEHICULAR (Transacciones)

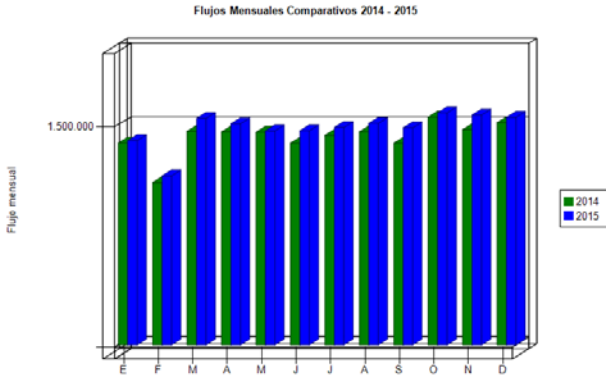
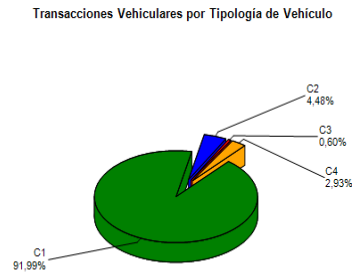


Gráfico 1: Transacciones Mensuales, Comparativo 2014 – 2015
Fuente: Reporte 28 SICE



C1	1.426.044
C3	9.329
C2	69.444
C4	45.428
Total	1.550.245

C1:	Autos y camionetas con/sin remolque
C2:	Buses y camiones
C3:	Camiones con
C4:	Motos y motonetas

Gráfico 2: Distribución porcentual de Transacciones del Mes, por categoría vehicular.
Fuente: Reporte 29 SICE

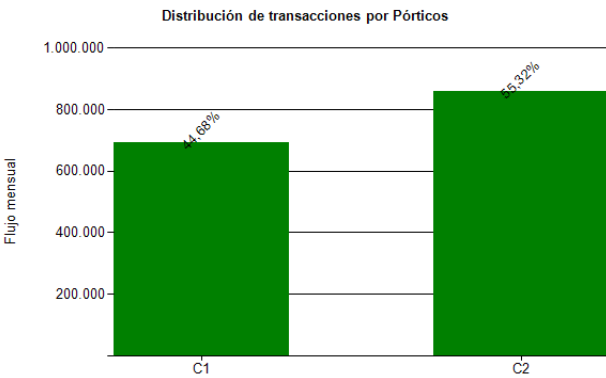


Gráfico 3: Distribución de Transacciones del Mes, por Pórtico de Cobro.
Fuente: Reporte 29 SICE

El flujo vehicular o transacciones vehiculares corresponde a las pasadas que realizan los vehículos bajo el pórtico que se encuentran en cada túnel.

Durante diciembre 2015 se registraron un total de 1.550.245 transacciones vehiculares.

Las transacciones vehiculares durante diciembre 2015 disminuyeron un 1,03% respecto de noviembre 2015, y aumentaron un 2,42% respecto de igual período 2014.

Desde el inicio del período de explotación (julio 2008), el patrón de uso de la autopista ha sido homogéneo. Durante diciembre 2015, cerca del 95% de los vehículos corresponde a vehículos livianos (motos y automóviles), mientras que el 5% restante corresponde a vehículos pesados (buses y camiones).

Las transacciones facturables sumaron un total de 1.446.111, lo que corresponde a un 93,28% del total de transacciones vehiculares.

	ENE	FEB	MAR	ABR	MAY	JUN	JUL	AGO	SEP	OCT	NOV	DIC
2011	1.006.326	851.200	1.181.018	1.116.952	1.218.218	1.138.761	1.155.140	1.229.816	1.200.861	1.216.523	1.282.178	1.295.109
2012	1.208.034	1.033.355	1.333.115	1.240.807	1.274.092	1.293.241	9.784	1.396.689	1.160.828	1.417.649	1.370.995	1.360.844
2013	9.989	1.054.378	1.322.258	1.409.284	1.361.057	1.338.749	1.382.041	1.417.354	1.237.775	1.496.431	1.406.193	1.455.418
2014	1.374.441	1.105.853	1.455.260	1.450.988	1.448.880	1.373.650	1.426.833	1.451.429	1.373.429	1.552.176	1.466.449	1.513.689
2015	1.391.560	1.151.703	1.543.135	1.506.613	1.458.328	1.458.989	1.481.432	1.509.245	1.478.559	1.581.317	1.566.376	1.550.245

Fuente: Reporte 30 SICE

3. INFORMACION DE INGRESOS

Durante diciembre 2015, la Sociedad Concesionaria devengó ingresos por un total de UF 20.677 por concepto de peajes.

Para efectos de cálculo de los ingresos devengados, se registraron 1.446.111 transacciones facturables.

El punto de cobro más importante a nivel de facturación, corresponde al situado en el túnel C1, ubicado en la calzada ascendente de la obra, sentido Huechuraba - Providencia, con el 51,47% del total facturado durante diciembre 2015.

Los ingresos de diciembre 2015 disminuyeron un 2,60% respecto de noviembre 2015, y aumentaron un 6,14% en relación a diciembre 2014.

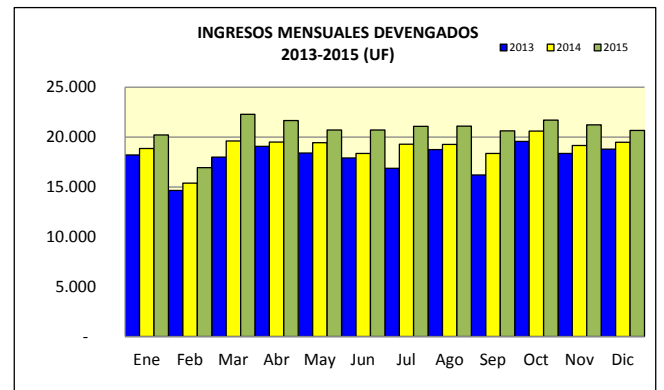


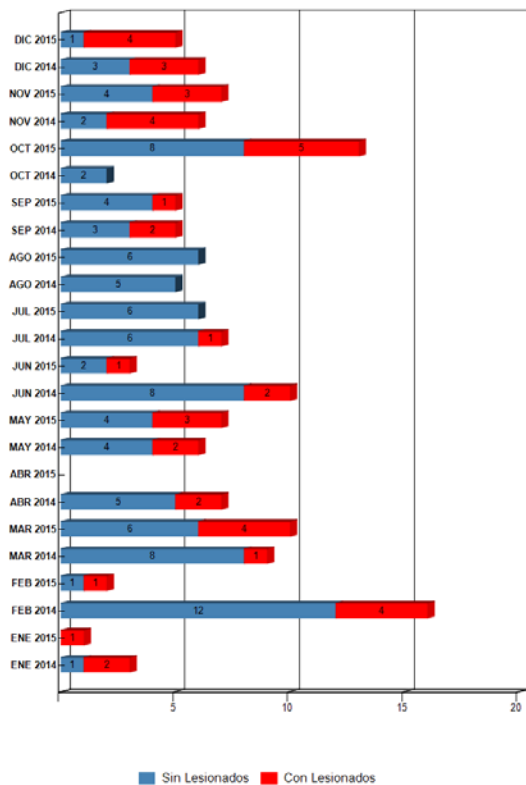
Gráfico 4: Ingresos Mensuales Devengados por Peaje, 2013 - 2015.
Fuente: Informe Mensual de Explotación, SC TSC.

INGRESOS DEVENGADOS HISTÓRICOS (Últimos 5 años)													
Año	Ene	Feb	Mar	Abr	May	Jun	Jul	Ago	Sep	Oct	Nov	Dic	Total
2011	13.055	11.210	15.450	14.416	15.654	14.614	14.890	15.686	15.164	15.193	15.965	15.944	177.243
2012	16.336	14.042	17.700	17.653	16.931	17.001	16.851	18.266	14.935	18.477	17.193	17.164	202.549
2013	18.211	14.642	18.001	19.065	18.412	17.908	16.873	18.754	16.203	19.562	18.362	18.800	214.794
2014	18.859	15.375	19.620	19.513	19.451	18.365	19.298	19.271	18.363	20.607	19.160	19.481	227.361
2015	20.221	16.947	22.298	21.667	20.711	20.718	21.079	21.107	20.632	21.703	21.228	20.677	248.988

Fuente: Informe Mensual de Explotación SC TSC.

4. ACCIDENTABILIDAD

Comparativo Accidentes 2014 - 2015



Distribución de Lesionados

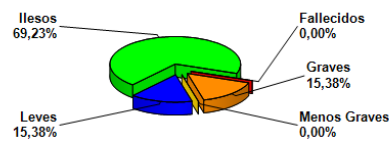


Grafico 7: Distribución de tipos de Lesionados Mensuales
Fuente: Reporte 34 SICE

Distribución Tipos de Accidentes

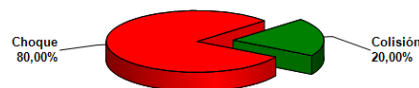


Grafico 8: Distribución de tipos de Accidentes Mensuales
Fuente: Reporte 34 SICE.

Grafico 6: Comparativo Accidentes 2014-2015, Accidentes con y sin Lesionados
Fuente: Reporte 33 SICE.

Durante diciembre 2015 ocurrieron 5 accidentes, 2 accidentes menos que respecto de noviembre 2015, lo que representa una disminución del 28,57%. Durante diciembre 2015 ocurrió 1 accidente menos que durante diciembre 2014, lo que representa una disminución del 16,67%.

	ENE 2014	ENE 2015	FEB 2014	FEB 2015	MAR 2014	MAR 2015	ABR 2014	ABR 2015	MAY 2014	MAY 2015	JUN 2014	JUN 2015	JUL 2014	JUL 2015	AGO 2014	AGO 2015	SEP 2014	SEP 2015	OCT 2014	OCT 2015	NOV 2014	NOV 2015	DIC 2014	DIC 2015
Con Lesionados	2	1	4	1	1	4	2	0	2	3	2	1	1	0	0	0	2	1	0	5	4	3	3	4
Sin Lesionados	1	0	12	1	8	6	5	0	4	4	8	2	6	6	5	6	3	4	2	8	2	4	3	1
Total Acc.	3	1	16	2	9	10	7	0	6	7	10	3	7	6	5	6	5	5	2	13	6	7	6	5

Fuente: Reporte 33 SICE

Años	Accidentes		Víctimas					Tipos de Accidentes con Lesionados					
	Total	Con Lesionados	Muertos	Graves	Menos Graves	Leves	Total	Atropello	Caída	Volcadura	Colisión	Choque	Otros
2011	78	28	1	3	6	36	45	0	3	4	17	4	0
2012	73	25	0	2	0	32	34	0	0	0	20	5	0
2013	85	36	2	1	3	38	42	0	1	4	17	14	0
2014	82	24	1	0	1	31	32	0	0	1	17	6	0
2015	75	27	0	3	2	28	33	2	0	3	13	9	0

Fuente: Informe Mensual de Explotación SC TSC.

5. Consultas y Reclamos de Usuarios

Total de Atenciones	165
A) Consultas	150 90,91%
B) Órdenes de Servicio	15 9,09%
C) Reclamos	- 0,00%
D) Sugerencias, Emergencias y Solicitudes por Campañas SC	- 0,00%

Grafico 10: Distribución de reclamos por Área Temática
Fuente: Informe Mensual de Explotación, SC TSC, Diciembre 2015.

CONCESIÓN VARIANTE VESPUCCIO - EL SALTO - KENNEDY

DICIEMBRE 2015

6. ATENCIÓN A CLIENTES

Tipo de incidente	Ene	Feb	Mar	Abr	May	Jun	Jul	Ago	Sep	Oct	Nov	Dic	Media	Total
A Vehículos detenidos	46	45	79	91	68	79	77	88	96	123	110	96	83	998
B Accidentes de tránsito	1	2	10	10	7	3	6	6	5	13	7	5	6	75
C Incendio	0	0	0	0	0	0	0	0	0	0	0	0	0	0
D Obstáculos en la vía	0	0	0	2	0	0	1	2	1	3	2	2	1	13
E Conducción inadecuada	0	0	1	0	0	0	1	0	0	0	0	0	0	2
I Alarmas (SOS, Gabinetes)	3	2	3	1	4	3	3	3	3	5	2	0	3	32
J Accesos no permitidos (Peatones, Ciclistas, etc.)	0	0	1	0	0	0	0	0	0	0	0	0	0	1
O Otros (eventos de frontera, sin clasificar)	13	5	11	10	6	13	13	4	14	19	15	17	12	140
Total	63	54	105	114	85	98	101	103	119	163	136	120	105	1261

Gráfico 11: Tabla con las atenciones mensuales y acumuladas
Fuente: Informe Mensual de Explotación SC TSC.

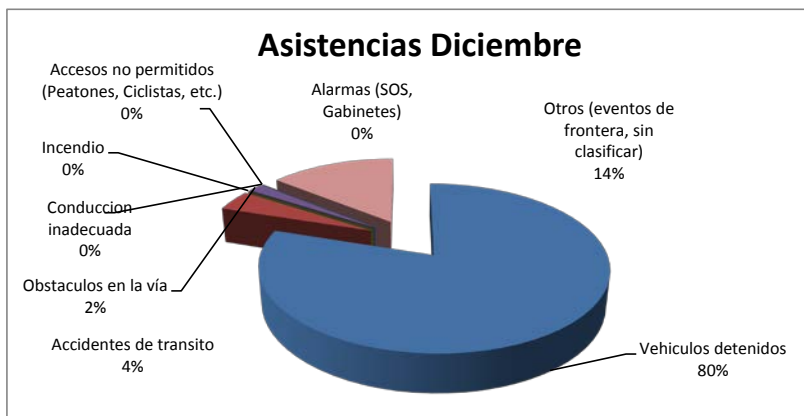


Gráfico 12: Distribución porcentual de las Asistencias
Fuente: Informe Mensual de Explotación SC TSC, Diciembre 2015.

Durante el mes de diciembre 2015 se efectuaron 120 asistencias, un 11,76% inferior respecto de noviembre 2015 y un 16,50% superior respecto de diciembre 2014.

El principal requerimiento correspondió a asistencia a vehículos detenidos, lo que representó un 80% del total. Las asistencias más importantes después de éste último corresponden a: accidentes de tránsito (4%), obstáculos en la vía (2%), y eventos de frontera y otros eventos (14%).

7. HECHOS RELEVANTES

No hay hechos relevantes que informar.