

1.- ANTECEDENTES GENERALES

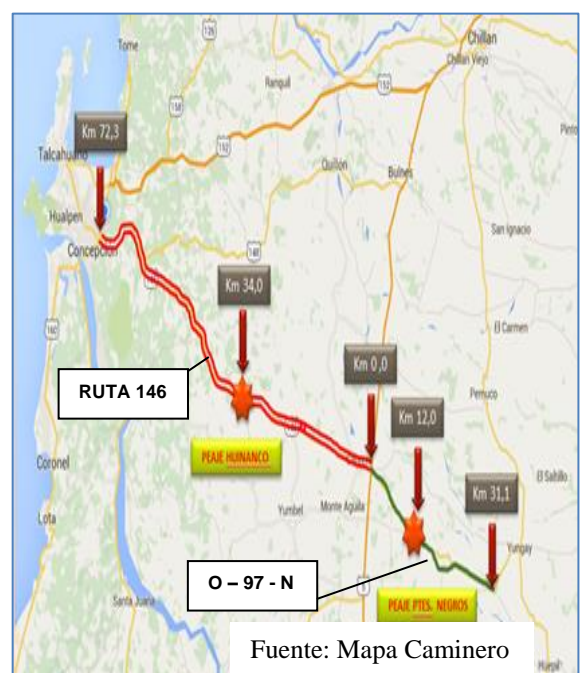
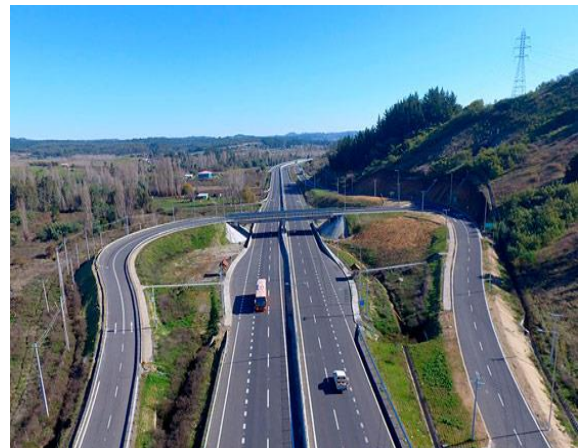
El tramo de la Ruta "Concesión Autopista Concepción - Cabrero", está comprendido entre la Rotonda Bonilla acceso oriente a Concepción y Ruta 5, correspondiendo a la Ruta Nacional 146 con una extensión de 72,300 km. y desde la Ruta 5 hasta Cholguán, corresponde a la Ruta O - 97 - N, con una extensión de 31,100 Km.

La ruta se emplaza en la Octava Región, en sentido Oriente - Poniente, su trazado atraviesa la provincia de Concepción, en sus comunas de Concepción y Florida, la provincia del Biobío en sus comunas de Yumbel y Cabrero, y la Provincia de Ñuble con la comuna de Yungay. La longitud total es de 103,4 km.

El proyecto considera obras de mejoramiento, rehabilitación y homogenización de perfil. Junto con lo anterior, desde Agua la Gloria se incorpora una segunda calzada hasta la Ruta 5, además de obras en el eje vial del proyecto tales como mejoramiento de estructuras existentes y otras nuevas, nuevos enlaces e intercepciones viales, obras de saneamiento, rectificación de trazado, señalización y seguridad vial, plaza de peaje, calles de servicio, iluminación, pasarelas, ciclo vías, entre otras. La Ruta 146, considera perfil existente a una calzada de dos pistas por sentido, de 7 metros de ancho cada una, en toda su extensión.

En la Ruta O - 97 - N entre Ruta 5 y Cholguán, se considera regularizar el perfil a una calzada bidireccional de 7 metros de ancho, se contempla mejoramiento de estructuras existentes y obras nuevas, nuevos enlaces e intercepciones viales, obras de saneamiento, rectificación de trazado, señalización y seguridad vial, plaza de peaje, calles de servicio, iluminación, entre otras

Nombre del Contrato	Concesión "Autopista Concepción - Cabrero"
Sociedad Concesionaria	Sociedad Concesionaria Valles del Bio-Bio S.A.
Decreto de Adjudicación	D.S. M.O.P. N° 226 del 07 de julio 2011
Inicio de Concesión	03 de Septiembre 2011
Plazo de Concesión	420 meses
Kilómetros Concesionados	103,4 kilómetros
Kilómetro Tramo A Kilómetro Tramo B	71,3 kilómetros 31,1 kilómetros
Puesta en Servicio Provisoria	19 de Agosto 2016; 00:00:00 horas
Puesta en Servicio Definitiva	En trámite
Inversión Oferta Oficial Inversión Materializada	U.F. 8.400.000 U.F. 7.025.167,81 al 11/08/2016
Convenio Complementario	No Hay
Accionistas y su participación	Concesiones Viales Andina S.A. 51,0 % Inversiones Camino Uno S.A. 24,5% Inversiones Aguri Ltda. 24,5%
Asesoría Inspección Fiscal	Víctor Faraggi Hernández Consultora de Ingeniería Civil E.I.R.L.
Call Center	+56 41 3320001
Fono Emergencia	+56 41 3320000
Centro(s) Atención	Ruta 146, Km 33,9, Sector Huinanco Comuna de Yumbel
Áreas de Servicio	Ruta 146 Km 42,300 Lado Norte
Estacionamientos de Camiones	Ruta 146 Km 42,300 Lado Norte
N° Postes SOS	55
Plazas de Peajes	Huinanco Km. 33+880, Ruta 146 Puentes Negros Km. 11+900, Ruta O-97-N
Página WEB Concesionaria	HTTP://www.vallesdelbiobio.cl



2. INFORMACION DE FLUJO VEHICULAR

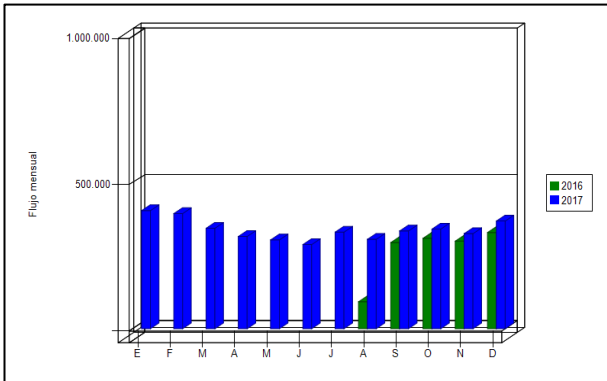


Gráfico 1: Flujos Mensuales Comparativos 2016-2017
Fuente: Reportes SICE Diciembre 2017

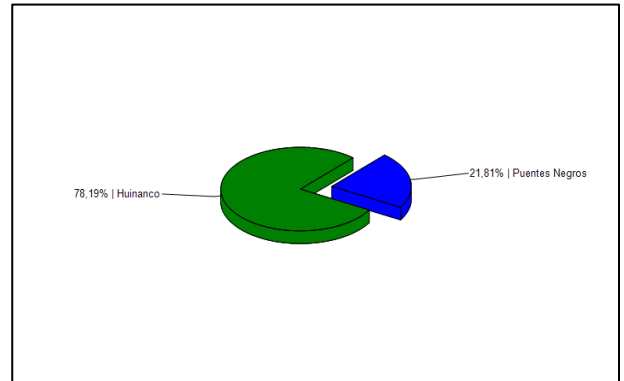


Gráfico 3: Distribución de Flujos por Plaza de Peaje
Fuente: Reportes SICE Diciembre 2017

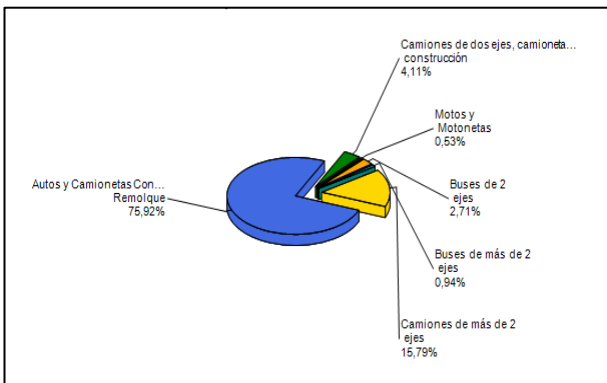


Gráfico 2: Distribución de Flujos por categoría de vehículo
Fuente: Reportes SICE Diciembre 2017

El flujo vehicular mensual fue de 368.256 vehículos distribuidos en las 6 categorías existentes.

De este flujo el 76,4% corresponde a vehículos livianos y el 23,6% restante a vehículos pesados.

El flujo vehicular aumentó en 11,75% respecto del mes anterior y aumentó en un 10,65% respecto al mismo mes del año anterior.

Flujos (transacciones), históricos durante los 2 años de operación

	ENE	FEB	MAR	ABR	MAY	JUN	JUL	AGO	SEP	OCT	NOV	DIC
2016								92,176	294,553	309,288	299,553	329,046
2017	403,662	393,638	343,474	315,452	303,608	287,608	330,256	305,531	334,225	340,550	324,989	368,256

3. INFORMACION DE INGRESOS

El ingreso mensual fue de \$ 1.393.464.950, equivalentes a UF 51.998,57 al 31 de Diciembre 2017.

El ingreso mensual aumentó en 8,97% respecto del mes anterior, y aumentó en un 7,98% respecto del mismo mes del año anterior.

El mayor aporte a dichos ingresos los hizo la Plaza de Peaje de Huinanco (Ruta 146) con MM\$ 1.337,3 (95,97%).

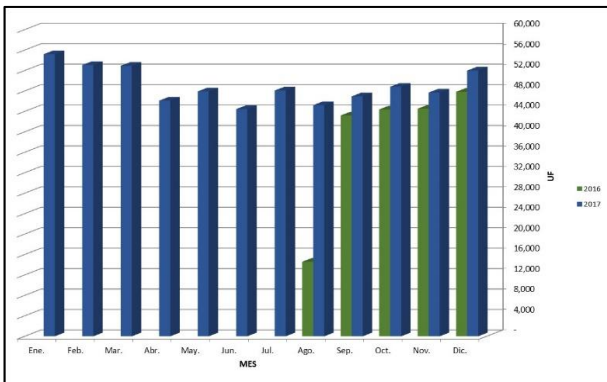


Gráfico 4: Comparativo de Ingresos Mensuales 2016-2017
Fuente: Reportes SICE Diciembre 2017

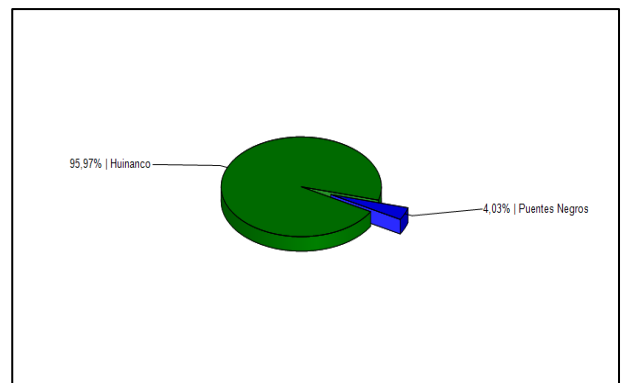


Gráfico 5: Distribución de Ingresos por Plaza de Peaje
Fuente: Reportes SICE Diciembre 2017

4.- ACCIDENTABILIDAD

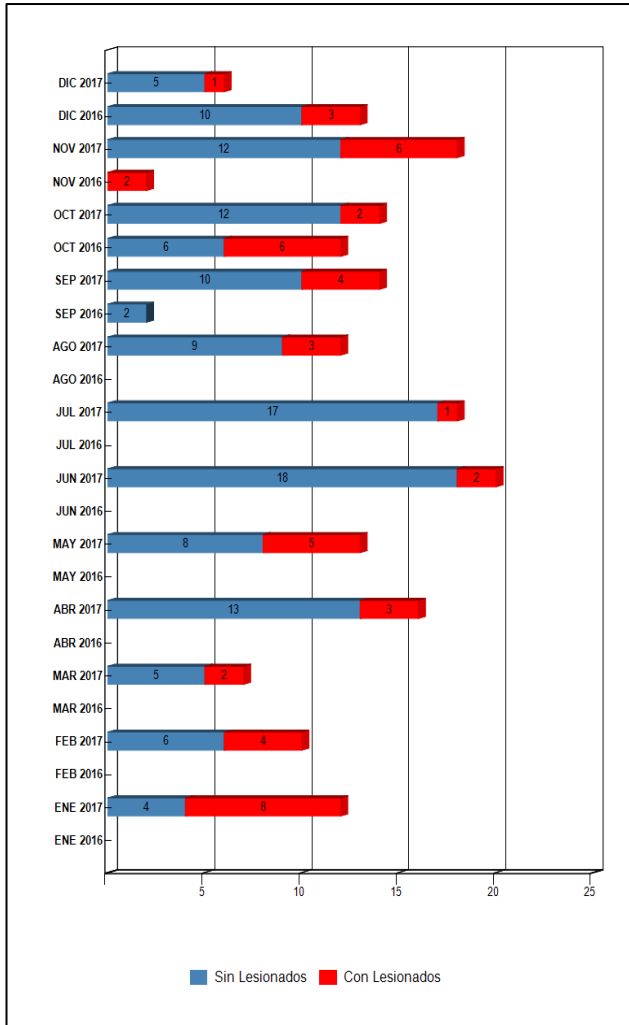


Gráfico 6: Accidentes con y sin Lesionados
Fuente: Reportes SICE Diciembre 2017

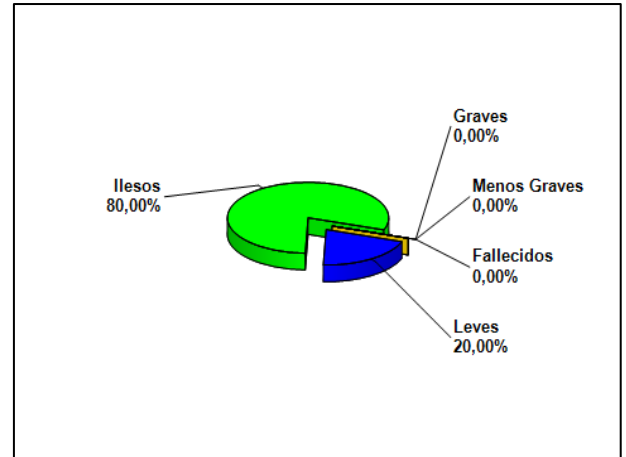


Gráfico 7: Distribución de tipos de Lesionados
Fuente: Reportes SICE Diciembre 2017

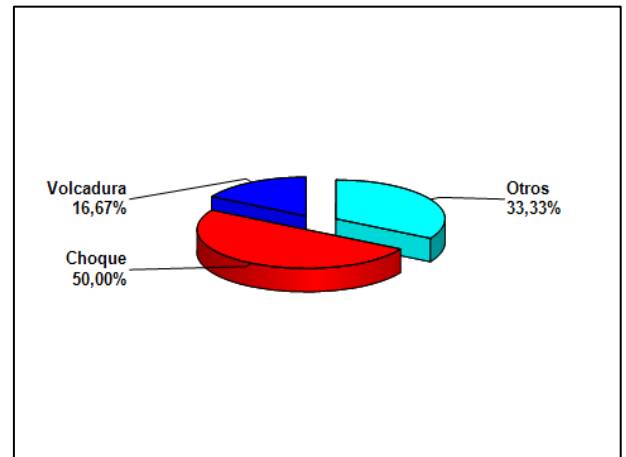


Gráfico 8: Distribución de tipos de Accidentes.
Fuente: Reportes SICE Diciembre 2017

De los gráficos anteriores se puede inferir que durante este mes, se registraron 6 accidentes en la ruta concesionada, donde no hubo personas fallecidas, siendo la causa principal de estos accidentes el factor humano. Cabe señalar, que el tipo de accidente con la mayor incidencia correspondió a choques con un 50,0%, en segundo lugar de otro tipo con un 33,3% y en tercer lugar volcaduras, con un 16,7%, en los cuales se registraron personas con lesiones leves con un 20,0% y personas ilesas con un 80,0%.

	ENE 2016	ENE 2017	FEB 2016	FEB 2017	MAR 2016	MAR 2017	ABR 2016	ABR 2017	MAY 2016	MAY 2017	JUN 2016	JUN 2017	JUL 2016	JUL 2017	AGO 2016	AGO 2017	SEP 2016	SEP 2017	OCT 2016	OCT 2017	NOV 2016	NOV 2017	DIC 2016	DIC 2017
Con Lesionados	0	8	0	4	0	2	0	3	0	5	0	2	0	1	0	3	0	4	6	2	2	6	3	1
Sin Lesionados	0	4	0	6	0	5	0	13	0	8	0	18	0	17	0	9	2	10	6	12	0	12	10	5
Total Acc.	0	12	0	10	0	7	0	16	0	13	0	20	0	18	0	12	2	14	12	14	2	18	13	6

Accidentes Acumulados Anuales durante los 2 años de operación

Años	Accidentes		Víctimas				Total Lesionados	Tipos de Accidentes con lesionados						
	Total	Con Lesionados	Muertos	Graves	Menos Graves	Leves		Atropello	Caída	Volcaduras	Colisión	Choque	Impacto con animal	Otros
2016	29	11	1	1	0	12	14	1	0	0	1	8	1	0
2017	160	41	2	13	6	55	76	1	0	3	12	22	2	1

5.- SOLICITUDES CIUDADANAS

Durante este mes, se registraron 58 solicitudes ciudadanas, entre ellas hubo 15 reclamos, 5 sugerencias y 38 consultas.

SERVICIOS	Noviembre	Diciembre
Calidad de Servicio		
Comerciales	42	48
Disponibilidad de Información		
Estado de las Instalaciones e Infraestructura	4	
Factores de Accidentabilidad	1	4
Solicitudes de Información	11	6
Total Requerimientos	58	58

Gráfico 9: Tabla con Reclamos del presente mes v/s mes anterior.
Fuente: Reportes SICE Diciembre 2017

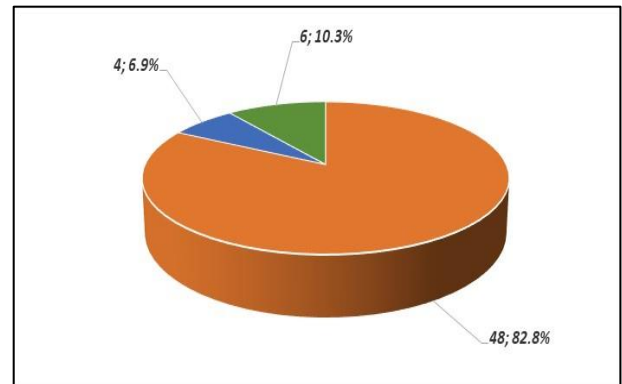


Gráfico 10: Distribución de Reclamos en el período.
Fuente: Reportes SICE Diciembre 2017

6.- ASISTENCIA A USUARIO

Mes	Tipo y Nº de atenciones									Total Asistencias
	1	2	3	4	5	6	7	8	9	
Enero	19	29	6	0	5	10	16	0	82	167
Febrero	11	18	6	0	1	5	16	3	66	126
Marzo	21	16	6	0	0	4	15	2	51	115
Abril	9	12	1	1	1	2	8	13	34	81
Mayo	21	15	4	2	1	2	10	14	36	105
Junio	22	21	6	4	2	2	11	15	31	114
Julio	34	21	2	6	3	2	10	12	51	141
Agosto	30	14	4	1	2	0	12	10	32	105
Septiembre	34	19	16	3	3	3	16	8	37	139
Octubre	25	15	6	5	1	1	14	11	51	129
Noviembre	25	24	6	5	1	3	10	13	50	137
Diciembre	38	33	9	1	3	0	20	4	62	170
Total	289	237	72	28	23	34	158	105	583	1,529

Gráfico 11: Tabla con las atenciones mensuales y acumuladas
Fuente: Reportes SC Diciembre 2017

- 1: Reparación in situ por panne mecánica
- 2: Reparación in situ por panne de neumático
- 3: Panne por falta de combustible
- 4: Detecta falla de vehículo y solicita otro servicio
- 5: Primeros auxilios
- 6: Instalación de señalización por accidentes
- 7: Instalación de señalización por panne de vehículos
- 8: Instalación de señalización preventiva
- 9: Remolques

Distribución de Asistencias durante Diciembre 2017

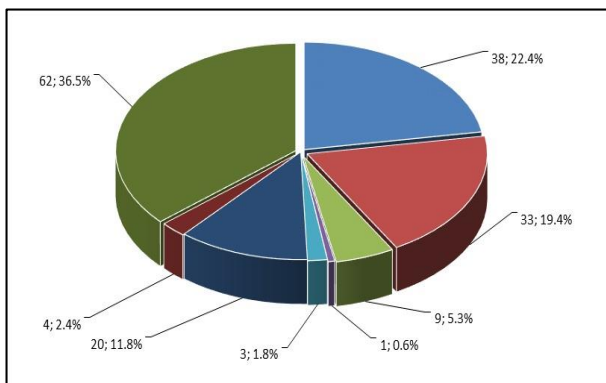


Gráfico 12: Distribución porcentual de las Asistencias
Fuente: Reportes SC Diciembre 2017

La gráfica muestra el tipo de prestaciones de asistencias en la ruta, que la Sociedad Concesionaria realizó durante este mes a los usuarios que presentaron algún tipo de problema.

Se puede inferir, que las mayores asistencias correspondieron a remolque de vehículos en panne con un 36,5%, en segundo lugar reparación in situ por panne de neumático con un 19,4%, en tercer lugar reparación in situ por panne mecánica con un 22,4%, en cuarto lugar instalación de señalización por panne de vehículo con un 11,8%, en quinto lugar panne por falta de combustible con un 5,3% y finalmente instalación de señalización preventiva con un 2.4%.