

1.- ANTECEDENTES GENERALES

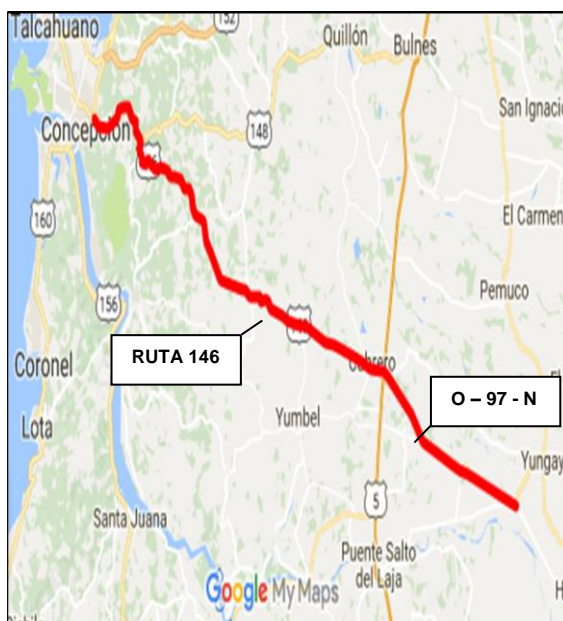
El tramo de la Ruta "Concesión Autopista Concepción - Cabrero", está comprendido entre la Rotonda Bonilla acceso oriente a Concepción y Ruta 5, correspondiendo a la Ruta Nacional 146 con una extensión de 72,300 km. y desde la Ruta 5 hasta Cholguán, corresponde a la Ruta O-97-N, con una extensión de 31,100 Km.

La Ruta se emplaza en la Región del Biobío, en sentido Oriente – Poniente, su trazado atraviesa la provincia de Concepción, en sus comunas de Concepción y Florida, la provincia del Biobío en sus comunas de Yumbel y Cabrero, y la Provincia de Ñuble con la comuna de Yungay. La longitud total del camino es de 103,4 km.

El proyecto considera obras de mejoramiento, rehabilitación y homogenización de perfil. Junto con lo anterior, desde Agua la Gloria se incorpora una segunda calzada hasta la Ruta 5, además de obras en el eje vial del proyecto tales como mejoramiento de estructuras existentes y otras nuevas, nuevos enlaces e intercepciones viales, obras de saneamiento, rectificación de trazado, señalización y seguridad vial, plaza de peaje, calles de servicio, iluminación, pasarelas, ciclo vías, entre otras. La Ruta 146, considera perfil existente a una calzada de dos pistas por sentido, de 7 metros de ancho cada una, en toda su extensión.

En la Ruta O-97-N entre Ruta 5 y Cholguán, se considera regularizar el perfil a una calzada bidireccional de 7 metros de ancho, se contempla mejoramiento de estructuras existentes y obras nuevas, nuevos enlaces e intercepciones viales, obras de saneamiento, rectificación de trazado, señalización y seguridad vial, plaza de peaje, calles de servicio, iluminación, entre otras

Nombre del Contrato	Concesión "Autopista Concepción – Cabrero"
Sociedad Concesionaria	Sociedad Concesionaria Valles del Bio-Bio S.A.
Decreto de Adjudicación	D.S. M.O.P. N° 226 del 07 de julio 2011
Inicio de Concesión	03 de Septiembre 2011
Plazo de Concesión	420 meses
Kilómetros Concesionados	103,4 kilómetros
Kilómetro Tramo A Kilómetro Tramo B	71,3 kilómetros (Cabrero-Concepción) 31,1 kilómetros (Cabrero-Cholguán)
Puesta en Servicio Provisoria	19 de Agosto 2016; 00:00:00 horas
Puesta en Servicio Definitiva	6 meses después de la PSP
Inversión Oferta Oficial Materializada	U.F. 7.388.000
Convenio Complementario	No Hay Convenio sancionado a la fecha
Accionistas y su participación	Concesiones Viales Andina S.A. 51,0 % Inversiones Camino Uno S.A. 24,5% Inversiones Aguri Ltda. 24,5%
Asesoría Inspección Fiscal Explotación	Víctor Faraggi Hernández Consultora de Ingeniería Civil E.I.R.L.
Call Center	+56 413320001
Fono Emergencia	+56 413320000
Centro(s) Atención	Ruta 146, Km 33,9, Sector Huinanco Comuna de Yumbel
Áreas de Servicio	Ruta 146 Km 42,300 Lado Norte
Estacionamientos de Camiones	Ruta 146 Km 42,300 Lado Norte
N° Postes SOS	55
Página WEB Concesionaria	HTTP://www.vallesdelbiobio.cl



2. INFORMACION DE FLUJO VEHICULAR

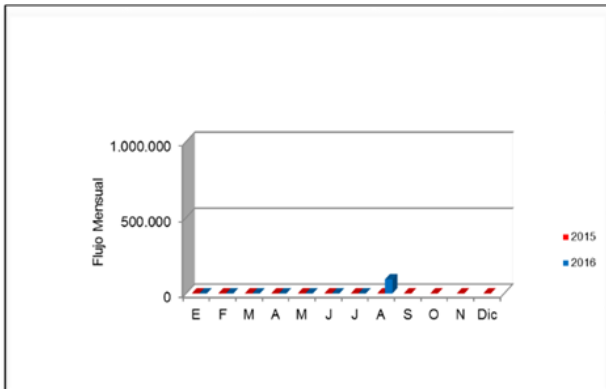


Gráfico 1: Flujos Mensuales Comparativos 2015-2016
Fuente: Reportes Sociedad Concesionaria Agosto 2016

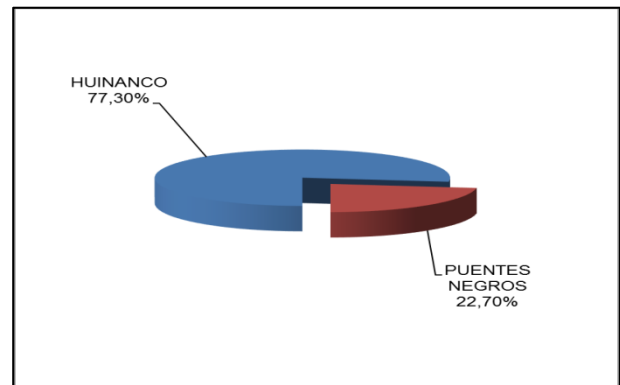


Gráfico 3: Distribución de Flujos por Plaza de Peaje
Fuente: Reportes Sociedad Concesionaria Agosto 2016

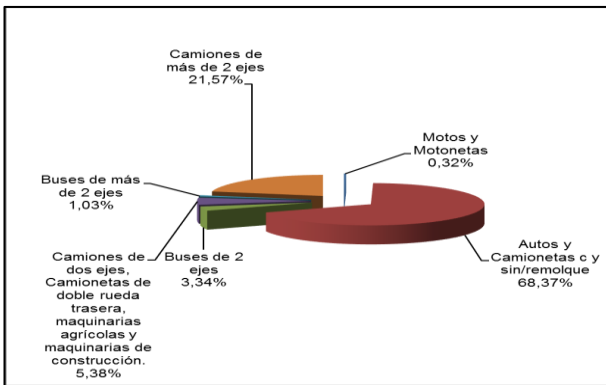


Gráfico 2: Distribución de Flujos por categoría de vehículo
Fuente: Reportes Sociedad Concesionaria Agosto 2016

El flujo vehicular mensual fue de 92.176 vehículos distribuidos en las 6 categorías existentes.

De este flujo el 69% corresponde a vehículos livianos y el 31% restante a vehículos pesados.

No existen variaciones respecto del mes y año anterior dado que éste es el primer mes de explotación.

Flujos (transacciones), históricos durante los 4 años.

	ENE	FEB	MAR	ABR	MAY	JUN	JUL	AGO	SEP	OCT	NOV	DIC	TOTAL
2015													
2016								92.176					92.176

3. INFORMACION DE INGRESOS

El ingreso mensual fue de \$ 382.663.000, equivalentes a UF 14.600,39 al 31 agosto 2016.

No existen variaciones respecto del mes y año anterior dado que éste es el primer mes de explotación.

El mayor aporte a dichos ingresos los hizo la Plaza de Peaje Huinanco (Ruta 146) con MM\$ 366 (96%).

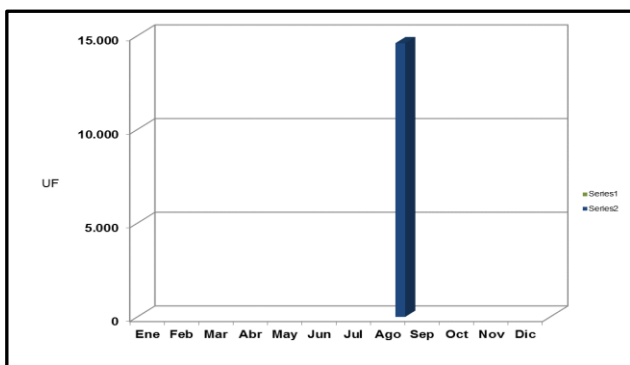


Gráfico 4: Comparativo de Ingresos Mensuales 2015-2016
Fuente: Reportes Sociedad Concesionaria Agosto 2016

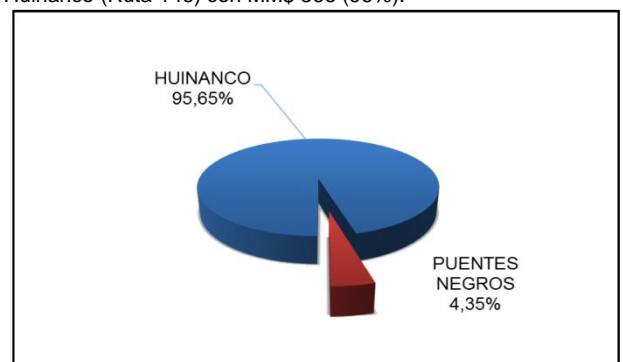


Gráfico 5: Distribución de Ingresos por Plaza de Peaje
Fuente: Reportes Sociedad Concesionaria Agosto 2016

5.- SOLICITUDES CIUDADANAS

Durante este mes, se registraron 36 solicitudes ciudadanas, entre ellas hubo 8 reclamos, 2 sugerencias y 26 consultas.

SERVICIOS	Julio	Agosto
Calidad de Servicio		2
Comerciales		32
Disponibilidad de Información		
Estado de las Instalaciones e Infraestructura		
Factores de Accidentabilidad		1
Solicitudes de Información		1
Total Requerimientos		36

Gráfico 7 Tabla con Reclamos del presente mes v/s mes anterior.
Fuente: Reportes SICE Agosto 2016

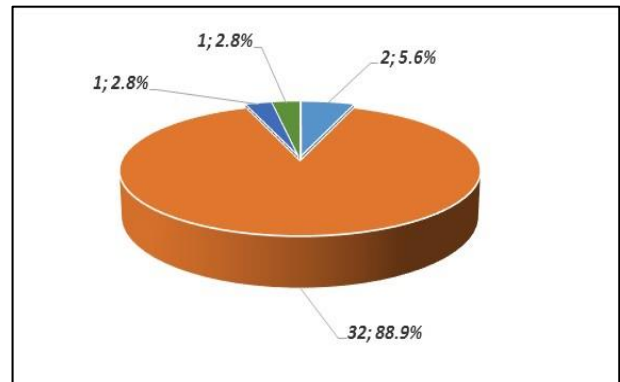


Gráfico 8: Distribución de Reclamos en el período.
Fuente: Reportes SICE Agosto 2016

6.- ASISTENCIA A USUARIO

Mes	Tipo y Nº de atenciones									Total Asistencias
	1	2	3	4	5	6	7	8	9	
Enero										
Febrero										
Marzo										
Abril										
Mayo										
Junio										
Julio	14	14	2	0	1	0	0	23	0	54
Agosto										
Septiembre										
Octubre										
Noviembre										
Diciembre										
Total	14	14	2	0	1	0	0	23	0	54

- 1: Reparación del vehículo in situ
- 2: Remolque del vehículo en panne
- 3: Panne por falta combustible del vehículo
- 4: Detecta falla de vehículo y solicita otro servicio
- 5: Primeros auxilios
- 6: Auxilio en accidentes
- 7: Traslado de usuario a centro asistencial
- 8: Instalación de señalización preventiva
- 9: Otros

Gráfico 9: Tabla con las atenciones mensuales y acumuladas
Fuente: Reportes SC Agosto 2016

Distribución de Asistencias durante Agosto 2016

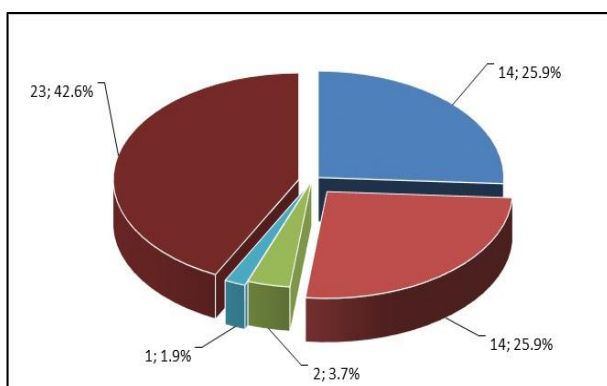


Gráfico 10: Distribución porcentual de las Asistencias
Fuente: Reportes SC Agosto 2016.

La gráfica muestra el tipo de prestaciones de asistencias en la ruta, que la Sociedad Concesionaria realizó durante este mes a los usuarios que presentaron algún tipo de problema.

Se puede inferir, que las mayores asistencias correspondieron a en instalación de señalización preventiva con un 42.6%; segundo lugar reparación vehículo in situ y remolque de vehículos en panne ambos con un 25.9%; en tercer lugar, panne por falta de combustible con un 3.7% y finalmente primeros auxilios con un 1.9%.