

CONCESIÓN VIAL AUTOPISTAS DE LA REGIÓN DE ANTOFAGASTA

JUNIO 2016

1. ANTECEDENTES GENERALES

La Concesión Vial Autopistas de la Región de Antofagasta, se encuentra ubicada en la Región de Antofagasta, siendo la primera autopista que mejora el estándar de accesibilidad y de seguridad a las localidades de Baquedano, Mejillones y Antofagasta, incluye:

- Ruta 1 : desde Antofagasta hasta el acceso Norte a Mejillones
- Ruta 5 Norte: desde sector La Negra hasta sector Carmen Alto
- Ruta 26 : desde Nudo Uribe hasta Inicio Zona Urbana de Antofagasta
- Ruta B-400 : desde Ruta 1 hasta Ruta 5 Norte

El proyecto contempla en doble calzada solamente dos tramos, el primero en Ruta 1 desde Salida Norte de Antofagasta hasta el Acceso Sur a Mejillones; el segundo tramo en Ruta 5 desde el Nudo Uribe hasta el Sector Carmen Alto. Existen diversos pasos sobre nivel, pasarelas y caletas que permiten dar una adecuada seguridad al usuario.

Nombre del Contrato	Concesión Vial Autopista de la Región de Antofagasta
Sociedad Concesionaria	Sociedad Concesionaria Autopistas de Antofagasta S.A. (SCAA).
Decreto de Adjudicación	D.S. MOP N° 137 del 15.02.2010
Plazo de Concesión	245 meses (20 años 5 meses)
Inicio de Concesión	07.04.2010
Término de Concesión	06.09.2030
Puesta en Servicio Provisoria (PSP)	Ruta 1 , Resolución DGOP (Exento) N° 5385 de fecha Diciembre 03.12.2012. Ruta 5 , Resolución DGOP (Exento) N° 3629 de fecha 04.09.2013. Ruta 26 , Resolución DGOP (Exento) N° 1139 de fecha 01.04.2014. Ruta B-400 , Resolución DGOP (Exento) N° 1139 de fecha 01.04.2014.
Puesta en Servicio Definitiva (PSD)	Resolución DGOP (Exenta) N° 5359 de fecha 31.12.2014, que Autoriza PSD a partir de las 0:00 hrs. del 01.01.2015.
Inversión Oferta Inicial	UF 7.750.000
Convenios Complementarios	UF 0
Inversión Realizada	UF 7.119.193,77 [Según Resolución DGOP (Exenta) N° 5359 de fecha 31.12.2014]
Modificación de Contrato	Resolución DGOP (Exenta) N° 4254 de fecha 04.11.2014, tramitada con fecha 05.01.2015. DS MOP N° 111 de fecha 27.03.2015, tramitado el 22.06.2015 y publicado el 26.06.2015. Resolución DGOP (Exenta) N° 4573 de fecha 27.10.2015, tramitada con fecha 17.11.2015. D.S. MOP N° 337 de fecha 23.12.2015, tramitado el 18.02.2016 y publicado en D.O. el 24.02.2016.
Accionistas y su participación	Antofagasta Inversora S.A. (99,997%) Inversiones Infraestructura Dos S.A. (0,003%)
Asesoría Inspección Fiscal	INGELOG Consultores de Ingeniería y Sistemas S.A. Resolución DGOP N° 61 de 18.03.2015, tramitada el 13.04.2015
Inicio Asesoría	13.04.2015
Término Asesoría	12.10.2017
IF Titular	Víctor Hugo Veliz Díaz
Fono	(09) 82195393
Email	victor.veliz@mop.gov.cl
IF Suplente	Rodolfo Carrillo Araya
Fono	944077369
Email	rodolfo.carrillo@mop.gov.cl
Mesa Central	(55) 2659600
Fono Emergencia	600 300 2400
Postes SOS	Cada 2,5 km
Áreas de Atención de Emergencias, Descanso y Aparcamientos	Ruta 5, Localidad de Baquedano Ruta 1, km 35,7
Mensajería Variable	8 Paneles
Página WEB Concesionaria	www.autopistasdeantofagasta.cl



CONCESIÓN VIAL AUTOPISTAS DE LA REGIÓN DE ANTOFAGASTA

JUNIO 2016

2. INFORMACION DE FLUJO VEHICULAR (Transacciones)

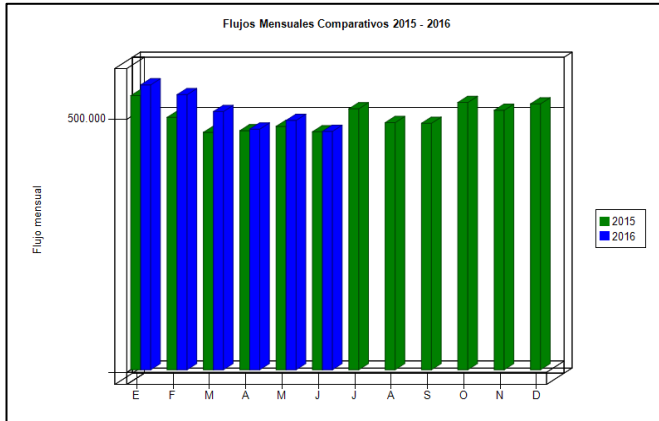


Gráfico 1: Flujos Mensuales Comparativos 2015 - 2016.
Fuente: SICE a partir de Informes Mensuales SCAA.

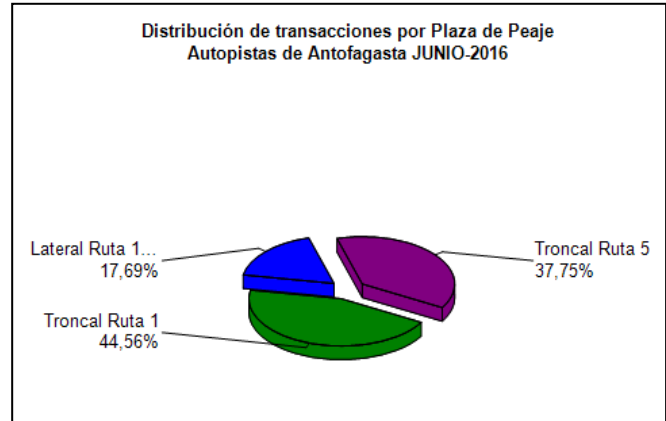


Gráfico 3: Distribución de Flujos Junio 2016 por Plaza de Peaje.
Fuente: SICE a partir de Informe Mensual SCAA.

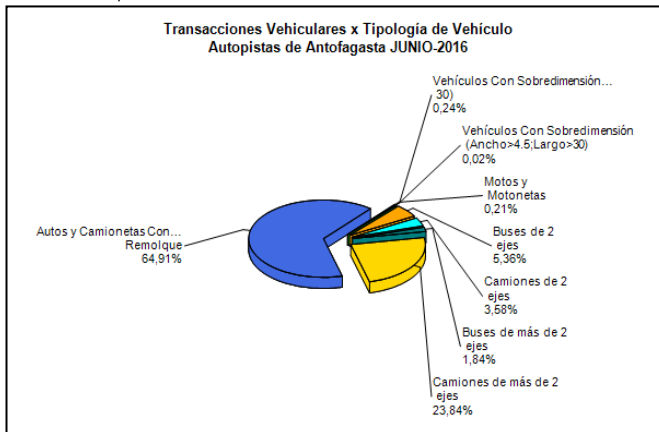


Gráfico 2: Distribución de Flujos de Junio 2016, por Categoría de Vehículo
Fuente: SICE a partir de Informe Mensual SCAA.

El flujo vehicular de Junio en Plazas de Peaje, fue de 470.910 transacciones, distribuidos en las 8 categorías del contrato, el cual por un lado, disminuyó un 4% respecto al mes anterior y, por otro lado, no tuvo variación respecto a junio del año pasado.

La Plaza de Peaje con el mayor flujo del mes fue la del Peaje Troncal Ruta 1, con 209.830 transacciones (45% del total).

La Categoría Vehicular con mayor flujo del mes corresponde a Autos y Camionetas, con 305.648 transacciones (65%).

Flujo Promedio Diario, del mes: 15.697 transacciones.
Flujo Promedio Diario de L a V: 17.064 transacciones.
Flujo Promedio Diario de S y D: 11.938 transacciones.

Peak de flujo, viernes 03: 18.403 transacciones
Menor flujo, domingo 26: 9.293 transacciones.

Flujos (Transacciones). Periodo 2014 - 2016

	ENE	FEB	MAR	ABR	MAY	JUN	JUL	AGO	SEP	OCT	NOV	DIC
2014	539.646	491.638	471.569	441.849	451.519	435.831	490.211	471.082	454.780	492.984	479.995	499.312
2015	541.363	498.435	468.903	472.191	480.736	470.136	515.386	488.175	486.829	527.979	512.474	525.191
2016	562.795	543.317	510.020	475.310	492.604	470.910						

Fuente: SICE a partir de Informes Mensuales SCAA.
Nota: Datos históricos faltantes en proceso de revisión.

3. INFORMACIÓN DE LOS INGRESOS

El ingreso mensual por peajes disminuyó un 4% respecto al mes anterior y disminuyó un 2% respecto a junio del año 2015.

El ingreso Total mensual por peajes alcanzó un monto de \$ 1.869.704.200, equivalentes a UF 71.842. El mayor aporte a dichos ingresos lo hizo la Plaza de Peaje Troncal Ruta 5 con UF 44.375 (62% del Total).

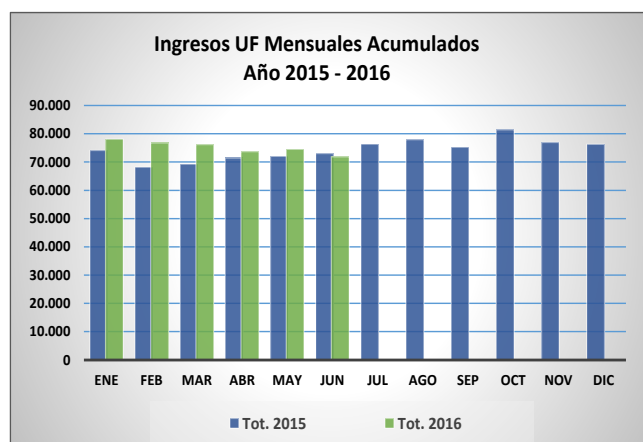


Gráfico 4: Comparativo de Ingresos Mensuales
Fuente: Elaboración AIFE a partir de Informes Mensuales SCAA.

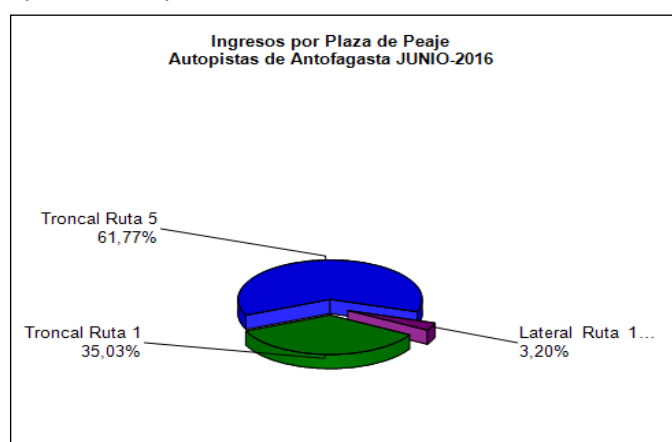


Gráfico 5: Distribución de Ingresos por Plaza de Peaje Junio 2016
Fuente: SICE a partir de Informe Mensual SCAA.

CONCESIÓN VIAL AUTOPISTAS DE LA REGIÓN DE ANTOFAGASTA

JUNIO 2016

4. ACCIDENTABILIDAD

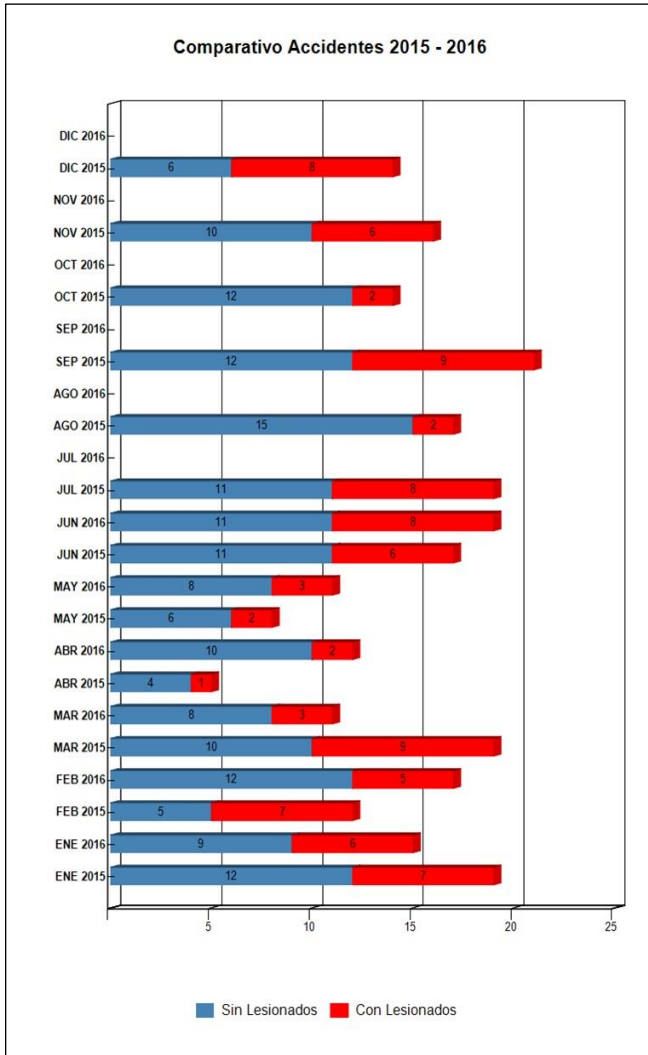


Gráfico 6: Comparativo Accidentes 2015 - 2016, Con lesionados y Sin lesionados
Fuente: SICE a partir de Informes Mensuales SCAA.

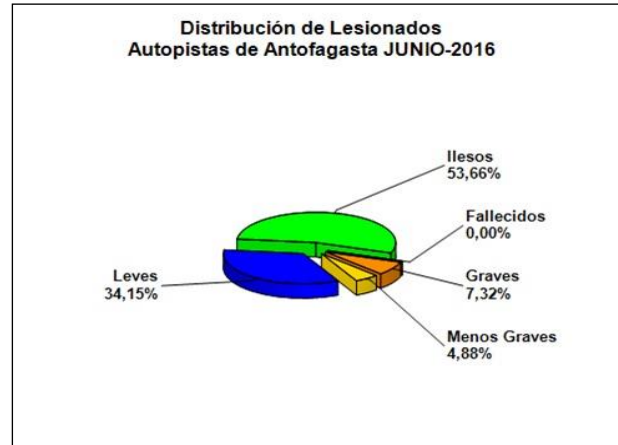


Gráfico 7: Distribución de Tipos de Lesionados.
Fuente: SICE a partir de Informe Mensual SCAA.

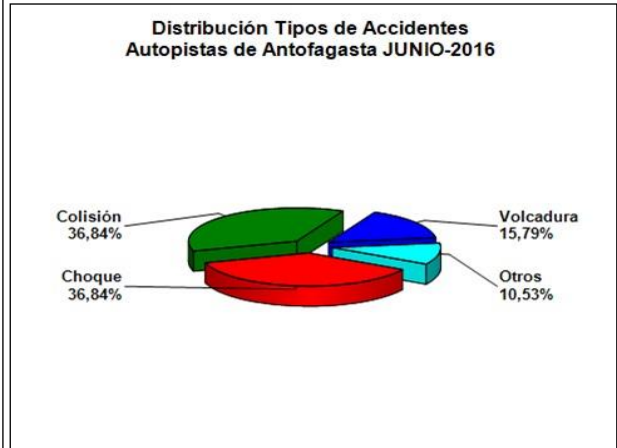


Gráfico 8: Distribución de Tipos de Accidentes.
Fuente: SICE a partir de Informe Mensual SCAA.

En el mes de Junio 2016, se registraron 19 accidentes en las rutas concesionadas, con un total de 41 personas involucradas, de las cuales resultaron: 3 personas con lesiones graves, 2 personas con lesiones menos graves, 14 personas con lesiones leves y 22 personas salieron ilesas.

La cantidad de accidentes totales de junio 2016 se incrementó en un 72,72% respecto de mayo 2016. En relación a junio 2015 (17 accidentes informados), la cantidad de accidentes se incrementó en un 11,76%. La tasa promedio de accidentes por ruta en los últimos 12 meses, es de 3,10.

Comparativo Accidentes 2015 – 2016

	ENE 2015	ENE 2016	FEB 2015	FEB 2016	MAR 2015	MAR 2016	ABR 2015	ABR 2016	MAY 2015	MAY 2016	JUN 2015	JUN 2016	JUL 2015	JUL 2016	AGO 2015	AGO 2016	SEP 2015	SEP 2016	OCT 2015	OCT 2016	NOV 2015	NOV 2016	DIC 2015	DIC 2016
Con Lesionados	7	6	7	5	9	3	1	2	2	3	6	8	8	0	2	0	9	0	2	0	6	0	8	0
Sin Lesionados	12	9	5	12	10	8	4	10	6	8	11	11	11	0	15	0	12	0	12	0	10	0	6	0
Total Acc.	19	15	12	17	19	11	5	12	8	11	17	19	19	0	17	0	21	0	14	0	16	0	14	0

Fuente: SICE a partir de Informes Mensuales SCAA.

Accidentes Acumulados Anuales (últimos 3 años)

Años	Accidentes		Victimas				Total Lesionados	Tipos de Accidentes con lesionados						
	Total	Con Lesionados	Muertos	Graves	Menos Graves	Leves		Atropello	Caida	Volcaduras	Colisión	Choque	Impacto con animal	Otros
2014	169	61	4	10	23	66	103	2		33	15	6		3
2015	181	67	11	10	25	70	116	3		26	13	17		8
2016	85	27	3	11	8	38	60	1	1	9	9	7		

Fuente: SICE a partir de Informes Mensuales SCAA.

CONCESIÓN VIAL AUTOPISTAS DE LA REGIÓN DE ANTOFAGASTA

JUNIO 2016

5. RECLAMOS USUARIOS

Tipología	Junio. 2015	% Junio-2015	Mayo. 2016	% Mayo-2016	Junio. 2016	% Junio-2016
1 Reclamo	14	93,3	17	73,9	8	53,3
2 Sugerencia	0	0,0	2	8,7	2	13,3
3 Consulta	1	6,7	3	13,0	3	20,0
4 Agradecimiento	0	0,0	1	4,3	2	13,3
5 Otro	0	0,0	0	0,0	0	0,0
Total Requerimientos	15	100	23	100	15	100

Fuente: Elaboración AIFE según Informes Mensuales SCAA.

Durante Junio 2016 ingresaron al Sistema de Reclamos, Sugerencias y Consultas de la SCAA un total de **15 solicitudes ciudadanas y 8 son "Reclamos"**. El desglose de los 8 reclamos es el siguiente: **4 por "temas comerciales"**, **2 por "factores de accidentabilidad, 1 por "calidad del servicio" y 1 por "estado de instalaciones e infraestructura"**.

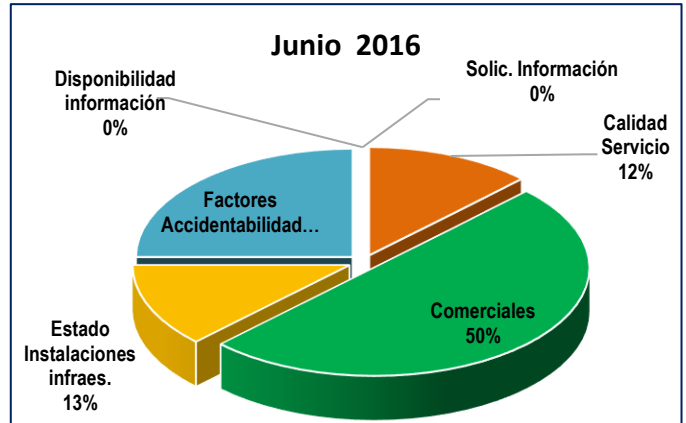


Gráfico 9: Distribución de reclamos por Área Temática
Fuente: Elaboración AIFE según Informe Mensual SCAA.

6. ASISTENCIA A USUARIOS

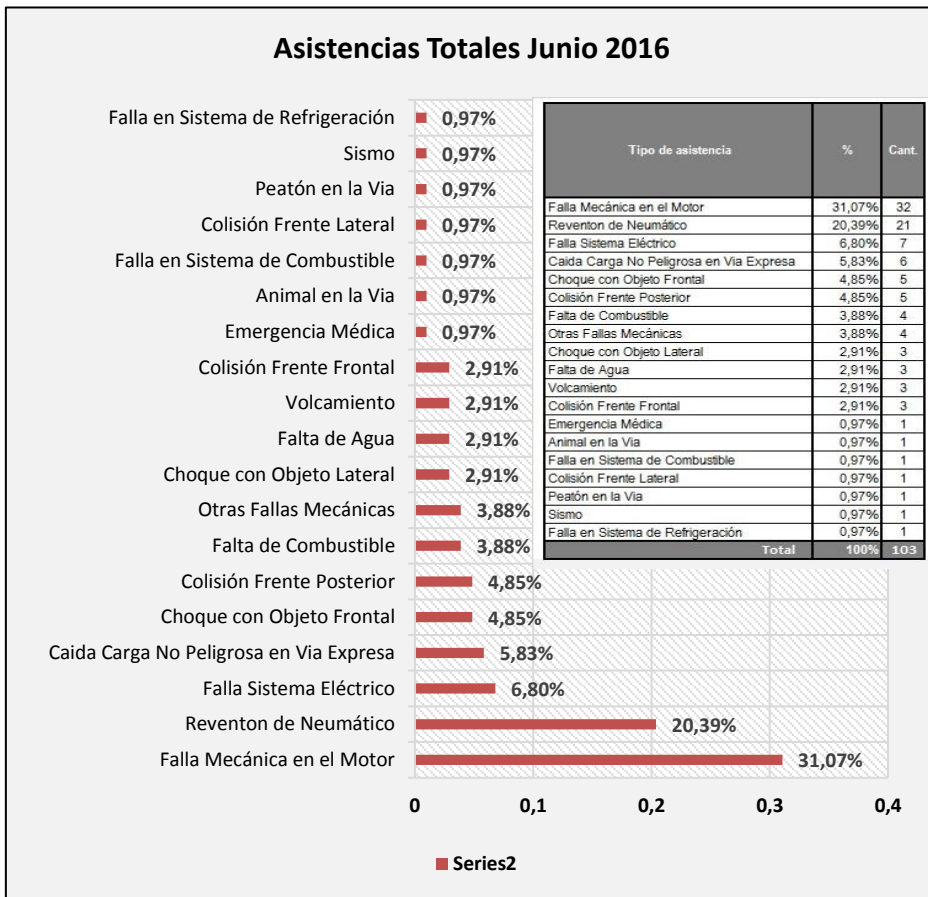


Gráfico 10: Distribución de Atenciones Usuarios, Junio 2016
Fuente: Elaboración AIFE según Informe Mensual SCAA.

Durante el mes de Junio se efectuaron **103 asistencias**, de las cuales los principales requerimientos fueron por **"Falla Mecánica en el Motor"** con un **31,07%** de participación, **"Reventón de Neumático"** con un **20,39%** y **"Falla Sistema Eléctrico"** con un **6,80%** de participación, en las atenciones totales.

7. HECHOS RELEVANTES

El viernes 24, hubo fuertes precipitaciones en la zona, afectando principalmente el Tramo 1 de la Ruta 1, por socavamiento de la plataforma y escurrimiento directo de aguas a la calzada, con inminente riesgo para los usuarios, por lo que la SCAA debió realizar desvíos de tránsito en el sector. A pesar de ello el servicio de las rutas NO fue interrumpido. La AIFE realizó un detallado levantamiento de daños, al día siguiente se restituyó el tránsito normalmente y a la fecha de cierre del presente informe, se estaba a la espera de la entrega del Informe correspondiente de la Sociedad Concesionaria, con la propuesta de reparaciones, acorde al Art. 2.4.2.4 de las BALI.

