

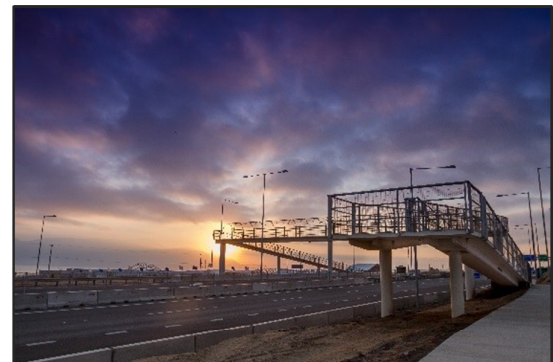
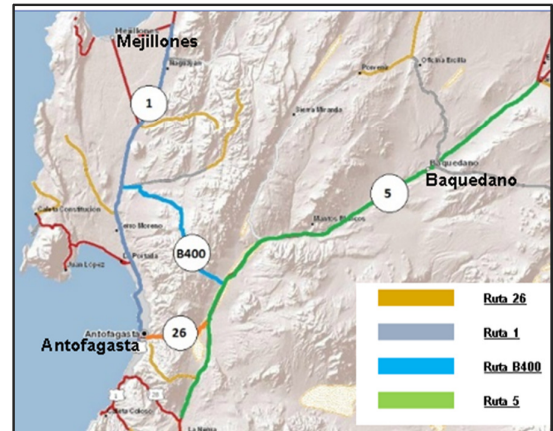
1. ANTECEDENTES GENERALES

La Concesión Vial Autopistas de la Región de Antofagasta, se encuentra ubicada en la Región de Antofagasta, siendo la primera autopista que mejora el estándar de accesibilidad y de seguridad a las localidades de Baquedano, Mejillones y Antofagasta, incluye:

- Ruta 1 : desde Antofagasta hasta el acceso Norte a Mejillones
- Ruta 5 Norte: desde sector La Negra hasta sector Carmen Alto
- Ruta 26 : desde Nudo Uribe hasta Inicio Zona Urbana de Antofagasta
- Ruta B-400 : desde Ruta 1 hasta Ruta 5 Norte

El proyecto contempla en doble calzada solamente dos tramos, el primero en Ruta 1 desde Salida Norte de Antofagasta hasta el Acceso Sur a Mejillones; el segundo tramo en Ruta 5 desde el Nudo Uribe hasta el Sector Carmen Alto. Existen diversos pasos sobre nivel, pasarelas y caletas que permiten dar una adecuada seguridad al usuario.

Nombre del Contrato	Concesión Vial Autopista de la Región de Antofagasta
Sociedad Concesionaria	Sociedad Concesionaria Autopistas de Antofagasta S.A. (SCAA).
Decreto de Adjudicación	D.S. MOP N° 137 del 15.02.2010
Plazo de Concesión	245 meses (20 años 5 meses)
Inicio de Concesión	07.04.2010
Término de Concesión	06.09.2030
Puesta en Servicio Provisoria (PSP)	Ruta 1 , Resolución DGOP (Exento) N° 5385 de fecha 03.12.2012. Ruta 5 , Resolución DGOP (Exento) N° 3629 de fecha 04.09.2013. Ruta 26 , Resolución DGOP (Exento) N° 1139 de fecha 01.04.2014. Ruta B-400 , Resolución DGOP (Exento) N° 1139 de fecha 01.04.2014.
Puesta en Servicio Definitiva (PSD)	Resolución DGOP (Exenta) N° 5359 de fecha 31.12.2014, que Autoriza PSD a partir de las 0:00 hrs. del 01.01.2015.
Inversión Oferta Inicial	UF 7.750.000
Inversión Materializada	UF 7.565.343
Convenios Complementarios	UF 0
Modificación de Contrato	Resolución DGOP (Exenta) N° 4254 de fecha 04.11.2014, tramitada con fecha 05.01.2015. DS MOP N° 111 de fecha 27.03.2015, tramitado el 22.06.2015 y publicado el 26.06.2015. Resolución DGOP (Exenta) N° 4573 de fecha 27.10.2015, tramitada con fecha 17.11.2015. D.S. MOP N° 337 de fecha 23.12.2015, tramitado el 18.02.2016 y publicado en D.O. el 24.02.2016.
Accionistas y su participación	Antofagasta Inversora S.A. (99,997%) Inversiones Infraestructura Dos S.A. (0,003%)
Asesoría Inspección Fiscal	INGELOG Consultores de Ingeniería y Sistemas S.A. Resolución DGOP N° 61 de 18.03.2015, tramitada el 13.04.2015
Inicio Asesoría	13.04.2015
Término Asesoría	12.10.2017
IF Titular Fono Email	Víctor Hugo Veliz Díaz (09) 82195393 victor.veliz@mop.gov.cl
IF Suplente Fono Email	Rodolfo Carrillo Araya 944077369 rodolfo.carrillo@mop.gov.cl
Mesa Central Fono Emergencia	(55) 2659600 600 300 2400
Postes SOS	Cada 2,5 km
Áreas de Atención de Emergencias, Descanso y Aparcamientos	Ruta 5, Localidad de Baquedano Ruta 1, km 35,7
Mensajería Variable	8 Paneles
Página WEB Concesionaria	www.autopistasdeantofagasta.cl



CONCESIÓN VIAL AUTOPISTAS DE LA REGIÓN DE ANTOFAGASTA

JUNIO 2017

2. INFORMACION DE FLUJO VEHICULAR (Transacciones)

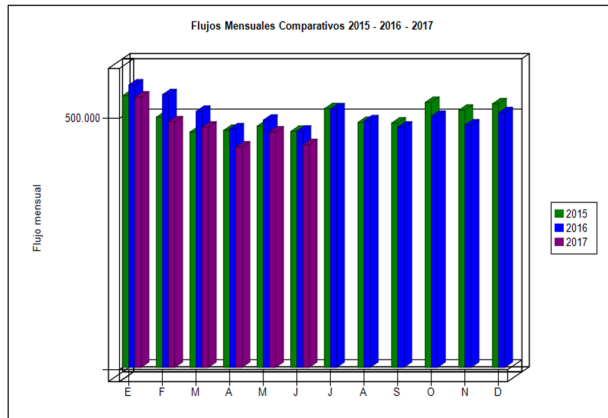


Gráfico 1: Flujos Mensuales Comparativos 2015 - 2017.
Fuente: SICE a partir de Informes Mensuales SCAA.

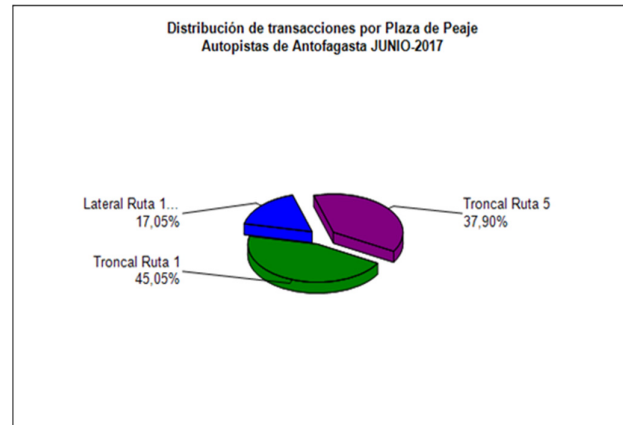


Gráfico 3: Distribución de Flujos por Plaza de Peaje.
Fuente: SICE a partir de Informe Mensual SCAA.

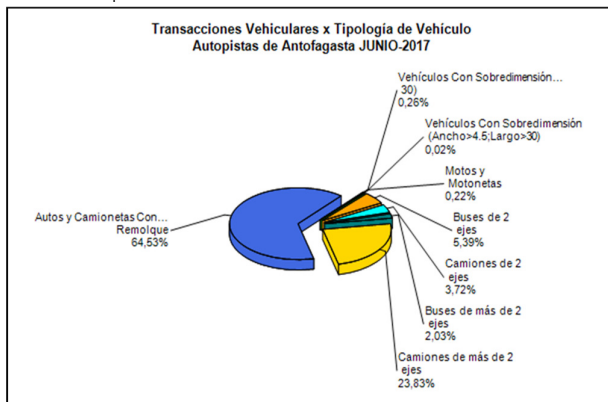


Gráfico 2: Distribución de Flujos, por Categoría de Vehículo
Fuente: SICE a partir de Informe Mensual SCAA.

El flujo vehicular de Junio fue de un total de 443.796 transacciones, el que disminuyó un 5% respecto al mes anterior y disminuyó un 6% respecto a Junio del 2016.

La Plaza de Peaje con el mayor flujo de vehículos fue la Plaza de Peaje Troncal de Ruta 1, con un total de 199.922 transacciones (un 45% del total).

Autos y Camionetas, con un total de 286.369 transacciones (un 65% del total).

Flujo Promedio Diario, del mes: 14.793 transacciones.
Flujo Promedio Diario de L a V: 16.061 transacciones.
Flujo Promedio Diario de S y D: 11.307 transacciones.

Peak de flujo viernes 23: 17.760 transacciones.
Menor flujo, domingo 25: 9.076 transacciones.

Flujos (Transacciones). Periodo 2015 - 2017

	ENE	FEB	MAR	ABR	MAY	JUN	JUL	AGO	SEP	OCT	NOV	DIC
2015	541.363	498.435	468.903	472.191	480.736	470.136	515.386	488.175	486.829	527.979	512.474	525.191
2016	562.795	543.317	510.020	475.310	492.604	470.910	514.902	491.448	478.657	500.347	482.966	507.483
2017	538.601	489.552	478.607	438.972	469.123	443.796						

Fuente: SICE a partir de Informes Mensuales SCAA.

3. INFORMACIÓN DE LOS INGRESOS

El ingreso mensual por peajes tuvo una disminución de un 3% respecto al mes anterior y una disminución de un 4% respecto a Junio del año 2016.

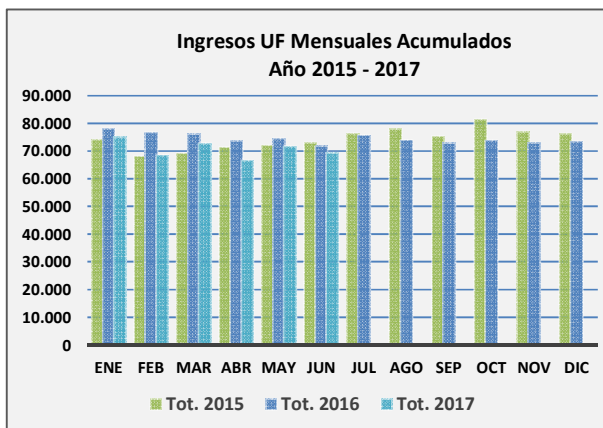


Gráfico 4: Comparativo de Ingresos Mensuales
Fuente: Elaboración AIFE a partir de Informes Mensuales SCAA.

El ingreso Total mensual por peajes alcanzó un monto de \$1.846.562.700, equivalentes a UF 69.285. El mayor aporte a dichos ingresos lo hizo la Plaza de Peaje Troncal Ruta 5, con UF 42.886 (un 62% del total).

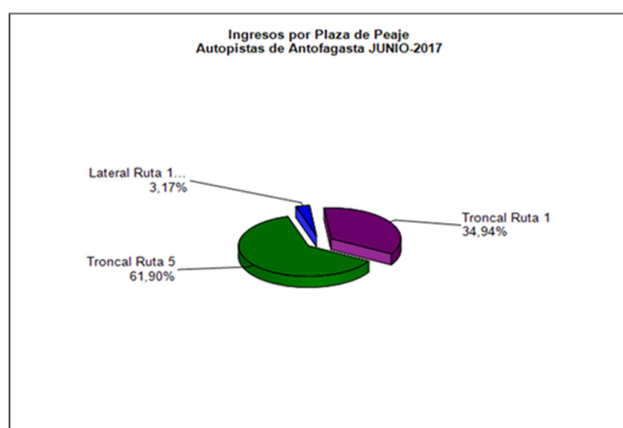


Gráfico 5: Distribución de Ingresos por Plaza de Peaje
Fuente: SICE a partir de Informe Mensual SCAA.

CONCESIÓN VIAL AUTOPISTAS DE LA REGIÓN DE ANTOFAGASTA

JUNIO 2017

4. ACCIDENTABILIDAD

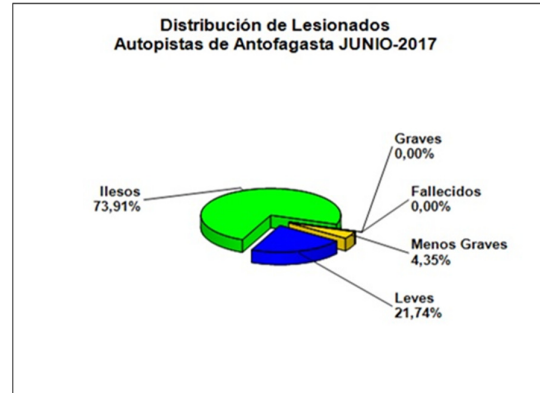
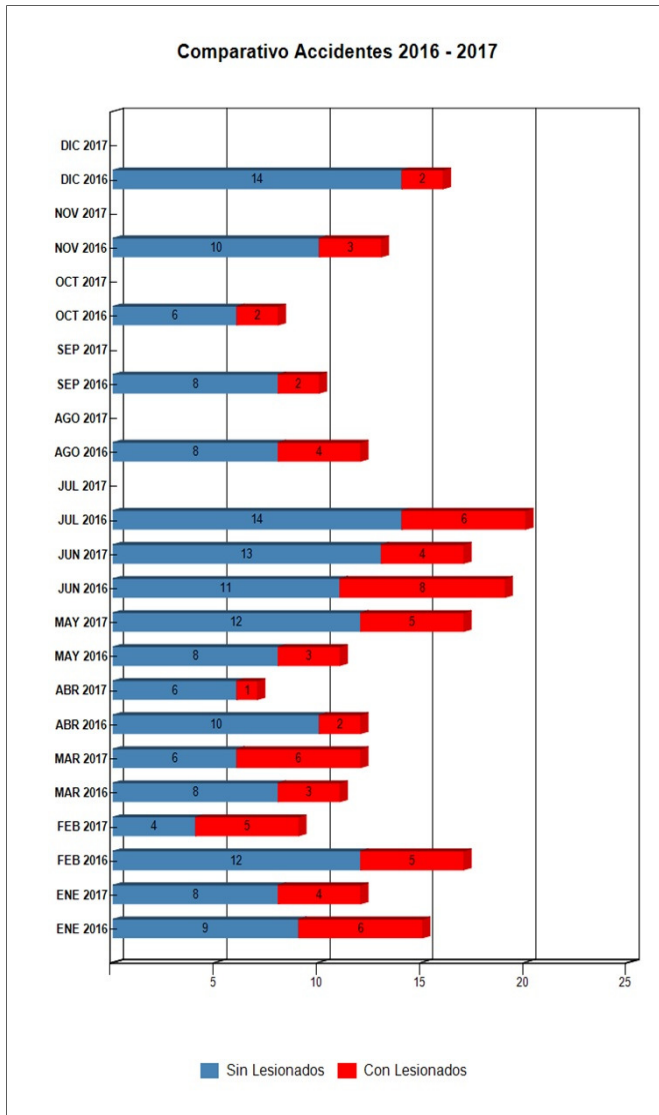


Gráfico 7: Distribución de Tipos de Lesionados.
Fuente: SICE a partir de Informe Mensual SCAA.

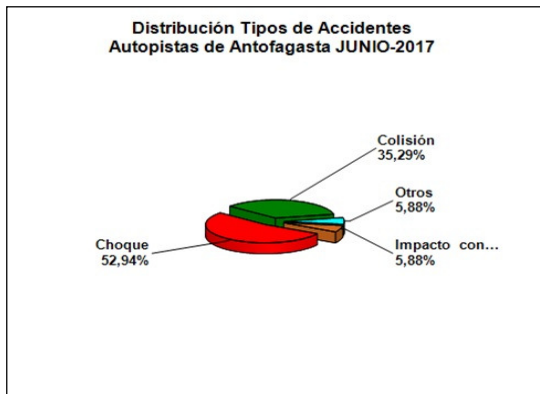


Gráfico 8: Distribución de Tipos de Accidentes.
Fuente: SICE a partir de Informe Mensual SCAA.

Gráfico 6: Comparativo Accidentes 2016-2017, Con lesionados y Sin lesionados
Fuente: SICE a partir de Informes Mensuales SCAA.

En junio, se registraron 17 accidentes, con un total de 23 personas involucradas (1 con lesiones menos graves, 5 con lesiones leves y 17 personas salieron ilesas). La cantidad de accidentes totales se mantuvo en 17 al igual que mayo 2017. En relación a junio 2016, la cantidad de accidentes disminuyó en un 10,53%. La tasa promedio de accidentes por ruta en los últimos 12 meses, es de 2,55.

Comparativo Accidentes 2016 – 2017

	ENE 2016	ENE 2017	FEB 2016	FEB 2017	MAR 2016	MAR 2017	ABR 2016	ABR 2017	MAY 2016	MAY 2017	JUN 2016	JUN 2017	JUL 2016	JUL 2017	AGO 2016	AGO 2017	SEP 2016	SEP 2017	OCT 2016	OCT 2017	NOV 2016	NOV 2017	DIC 2016	DIC 2017
Con Lesionados	6	4	5	5	3	6	2	1	3	5	8	4	6	0	4	0	2	0	2	0	3	0	2	0
Sin Lesionados	9	8	12	4	8	6	10	6	8	12	11	13	14	0	8	0	8	0	6	0	10	0	14	0
Total Acc.	15	12	17	9	11	12	12	7	11	17	19	17	20	0	12	0	10	0	8	0	13	0	16	0

Fuente: SICE a partir de Informes Mensuales SCAA.

Accidentes Acumulados Anuales (últimos 3 años)

Años	Accidentes		Victimas				Total	Tipos de Accidentes con lesionados						
	Total	Con Lesionados	Muertos	Graves	Menos Graves	Leves		Lesionados	Atropello	Caida	Voicaduras	Colisión	Choque	Impacto con animal
2015	181	67	11	10	25	70	116	3		26	13	17		8
2016	164	46	3	11	11	58	83	1	1	15	17	12		
2017	74	25	3	6	5	24	38	1		4	10	7		3

Fuente: SICE a partir de Informes Mensuales SCAA.

CONCESIÓN VIAL AUTOPISTAS DE LA REGIÓN DE ANTOFAGASTA

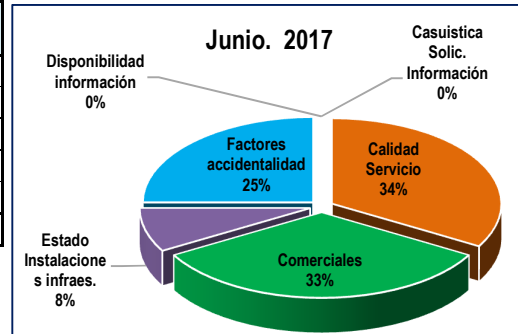
JUNIO 2017

5. RECLAMOS USUARIOS

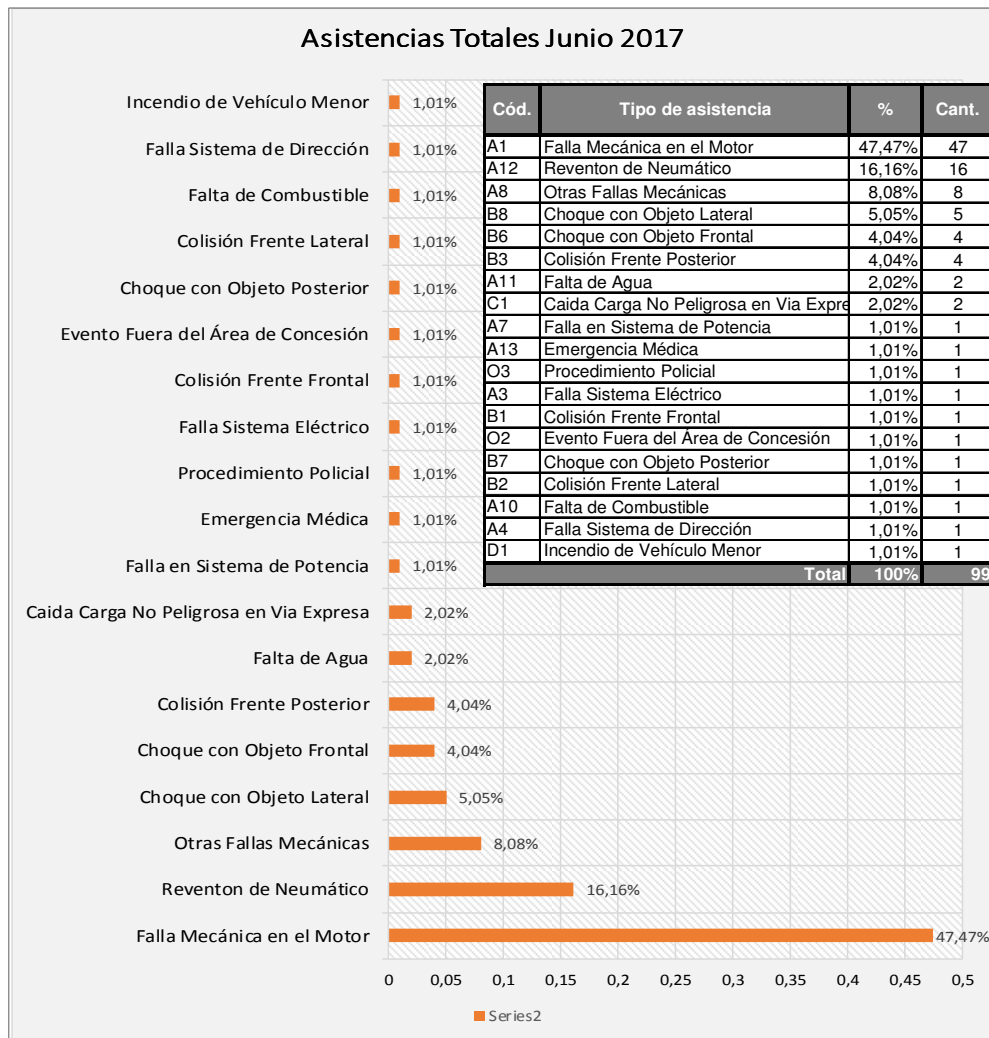
Tipología	Jun. 2016	% Jun-2016	May. 2017	% May-2017	Jun. 2017	% Jun-2017
1 Reclamo	8	53,3	21	80,8	12	66,7
2 Sugerencia	2	13,3	2	7,7	2	11,1
3 Consulta	3	20,0	1	3,8	3	16,7
4 Agradecimiento	2	13,3	2	7,7	1	5,6
5 Otro	0	0,0	0	0,0	0	0,0
Total Requerimientos	15	100	26	100	18	100

Fuente: Elaboración AIFE según Informes Mensuales SCAA.

Durante Junio ingresaron al Sistema de Reclamos, Sugerencias y Consultas de la SCAA un total de **12 Reclamos** y el desglose de ellos es: **4 por "calidad del servicio"**, **4 por "temas comerciales"**, **3 por "factores de accidentabilidad"** y **1 por "estado de instalaciones e infraestructura"**.


 Gráfico 9: Distribución de reclamos por Área Temática
 Fuente: Elaboración AIFE según Informe Mensual SCAA.

6. ASISTENCIA A USUARIOS


 Gráfico 10: Distribución de Atenciones Usuarios.
 Fuente: Elaboración AIFE según Informe Mensual SCAA.

Durante el mes de Junio se efectuaron **99 asistencias**, de las cuales los principales requerimientos fueron por: **"Falla Mecánica en el Motor"** con un **47,47%** y **"Reventón de Neumático"** con un **16,16%**, de participación en las asistencias totales.

7. HECHOS RELEVANTES

El martes 06 de Junio de 2017, hubo precipitaciones inusuales en la zona, las que dejaron daños leves que afectaron parcial y transitoriamente la funcionalidad en las rutas pertenecientes a la Concesión, algunos fueron en taludes de terraplenes, de la doble calzada, de Pasos Inferiores y de Pasos Superiores.