

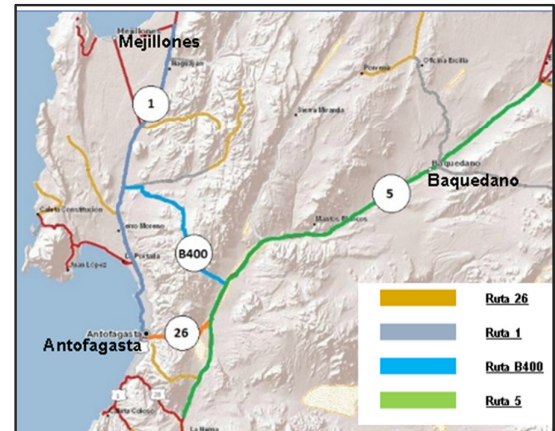
## 1. ANTECEDENTES GENERALES

La Concesión Vial Autopistas de la Región de Antofagasta, se encuentra ubicada en la Región de Antofagasta, siendo la primera autopista que mejora el estándar de accesibilidad y de seguridad a las localidades de Baquedano, Mejillones y Antofagasta, incluye:

- Ruta 1 : desde Antofagasta hasta el acceso Norte a Mejillones
- Ruta 5 Norte: desde sector La Negra hasta sector Carmen Alto
- Ruta 26 : desde Nudo Uribe hasta Inicio Zona Urbana de Antofagasta
- Ruta B-400 : desde Ruta 1 hasta Ruta 5 Norte

El proyecto contempla en doble calzada solamente dos tramos, el primero en Ruta 1 desde Salida Norte de Antofagasta hasta el Acceso Sur a Mejillones; el segundo tramo en Ruta 5 desde el Nudo Uribe hasta el Sector Carmen Alto. Existen diversos pasos sobre nivel, pasarelas y caletas que permiten dar una adecuada seguridad al usuario.

<b>Nombre del Contrato</b>	Concesión Vial Autopista de la Región de Antofagasta
<b>Sociedad Concesionaria</b>	Sociedad Concesionaria Autopistas de Antofagasta S.A. (SCAA).
<b>Decreto de Adjudicación</b>	D.S. MOP N° 137 del 15.02.2010
<b>Plazo de Concesión</b>	245 meses (20 años 5 meses)
<b>Inicio de Concesión</b>	07.04.2010
<b>Término de Concesión</b>	06.09.2030
<b>Puesta en Servicio Provisoria (PSP)</b>	<b>Ruta 1</b> , Resolución DGOP (Exento) N° 5385 de fecha 03.12.2012. <b>Ruta 5</b> , Resolución DGOP (Exento) N° 3629 de fecha 04.09.2013. <b>Ruta 26</b> , Resolución DGOP (Exento) N° 1139 de fecha 01.04.2014. <b>Ruta B-400</b> , Resolución DGOP (Exento) N° 1139 de fecha 01.04.2014.
<b>Puesta en Servicio Definitiva (PSD)</b>	Resolución DGOP (Exenta) N° 5359 de fecha 31.12.2014, que Autoriza PSD a partir de las 0:00 hrs. del 01.01.2015.
<b>Inversión Oferta Inicial</b>	UF 7.750.000
<b>Inversión Materializada</b>	UF 7.565.343
<b>Convenios Complementarios</b>	UF 0
<b>Modificación de Contrato</b>	Resolución DGOP (Exenta) N° 4254 de fecha 04.11.2014, tramitada con fecha 05.01.2015. DS MOP N° 111 de fecha 27.03.2015, tramitado el 22.06.2015 y publicado el 26.06.2015. Resolución DGOP (Exenta) N° 4573 de fecha 27.10.2015, tramitada con fecha 17.11.2015. D.S. MOP N° 337 de fecha 23.12.2015, tramitado el 18.02.2016 y publicado en D.O. el 24.02.2016.
<b>Accionistas y su participación</b>	Antofagasta Inversora S.A. (99,997%) Inversiones Infraestructura Dos S.A. (0,003%)
<b>Asesoría Inspección Fiscal</b>	INGELOG Consultores de Ingeniería y Sistemas S.A. Resolución DGOP N° 61 de 18.03.2015, tramitada el 13.04.2015
<b>Inicio Asesoría</b>	13.04.2015
<b>Término Asesoría</b>	12.10.2017
<b>IF Titular</b> Fono Email	Víctor Hugo Veliz Díaz (09) 82195393 victor.veliz@mop.gov.cl
<b>IF Suplente</b> Fono Email	Rodolfo Carrillo Araya 944077369 rodolfo.carrillo@mop.gov.cl
<b>Mesa Central</b> Fono Emergencia	(55) 2659600 600 300 2400
<b>Postes SOS</b>	Cada 2,5 km
<b>Áreas de Atención de Emergencias, Descanso y Aparcamientos</b>	Ruta 5, Localidad de Baquedano Ruta 1, km 35,7
<b>Mensajería Variable</b>	8 Paneles
<b>Página WEB Concesionaria</b>	<a href="http://www.autopistasdeantofagasta.cl">www.autopistasdeantofagasta.cl</a>



## CONCESIÓN VIAL AUTOPISTAS DE LA REGIÓN DE ANTOFAGASTA

MAYO 2017

### 2. INFORMACION DE FLUJO VEHICULAR (Transacciones)

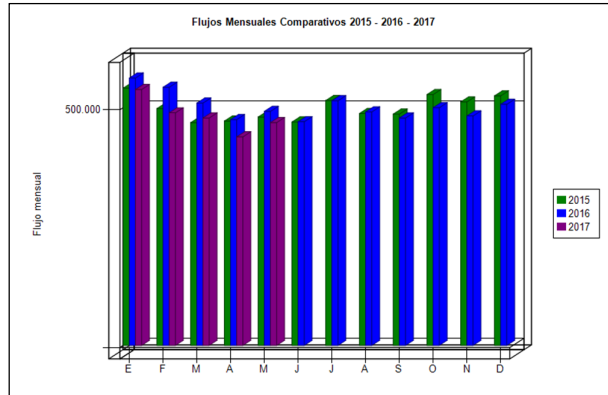


Gráfico 1: Flujos Mensuales Comparativos 2015 - 2017.  
Fuente: SICE a partir de Informes Mensuales SCAA.

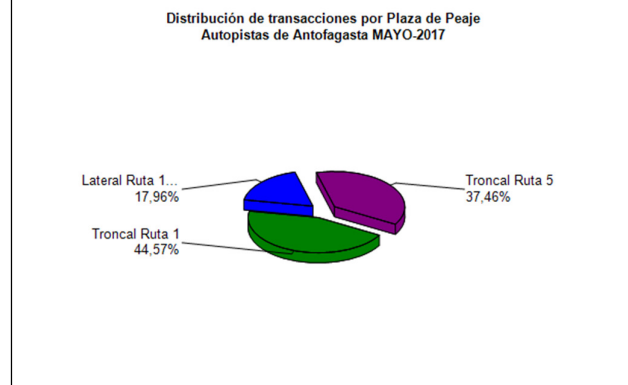


Gráfico 3: Distribución de Flujos por Plaza de Peaje.  
Fuente: SICE a partir de Informe Mensual SCAA.

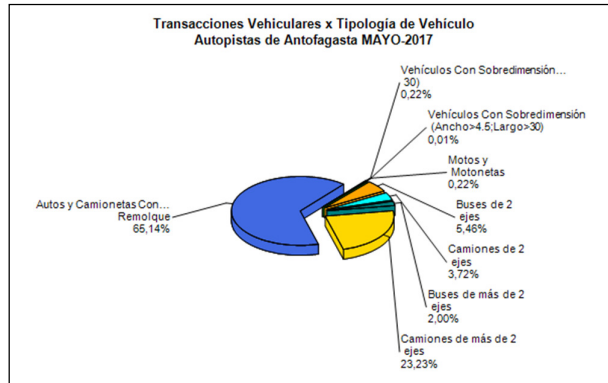


Gráfico 2: Distribución de Flujos, por Categoría de Vehículo  
Fuente: SICE a partir de Informe Mensual SCAA.

El flujo vehicular de Mayo, fue de un total de 469.123 transacciones, el que por un lado, aumentó un 7% respecto al mes anterior y disminuyó un 5% respecto a Mayo del 2016.

La Plaza de Peaje con el mayor flujo de vehículos fue la Plaza de Peaje Troncal de Ruta 1, con un total de 209.110 transacciones (un 45% del total).

La Categoría Vehicular con mayor flujo del mes corresponde a Autos y Camionetas, con un total de 305.594 transacciones (un 65% del total).

Flujo Promedio Diario, del mes: 15.133 transacciones.  
Flujo Promedio Diario de L a V: 16.415 transacciones.  
Flujo Promedio Diario de S y D: 11.447 transacciones.

Peak de flujo jueves 18: 17.492 transacciones.  
Menor flujo, Domingo 07: 10.858 transacciones.

#### Flujos (Transacciones). Periodo 2015 - 2017

	ENE	FEB	MAR	ABR	MAY	JUN	JUL	AGO	SEP	OCT	NOV	DIC
2015	541.363	498.435	468.903	472.191	480.736	470.136	515.386	488.175	486.829	527.979	512.474	525.191
2016	562.795	543.317	510.020	475.310	492.604	470.910	514.902	491.448	478.657	500.347	482.966	507.483
2017	538.601	489.552	478.607	438.972	469.123							

Fuente: SICE a partir de Informes Mensuales SCAA.

### 3. INFORMACIÓN DE LOS INGRESOS

El ingreso mensual por peajes tuvo un aumento de un 8% respecto al mes anterior y una disminución de un 4% respecto a Mayo del año 2016.

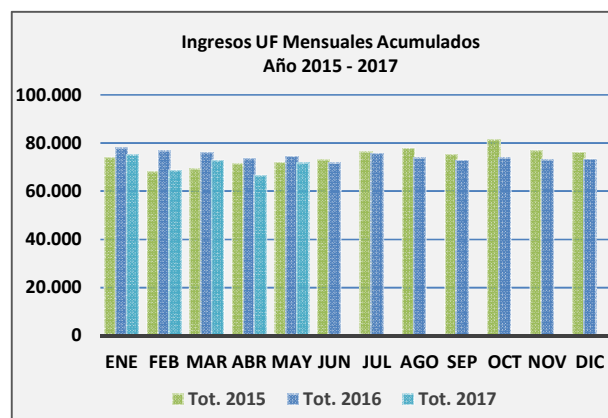


Gráfico 4: Comparativo de Ingresos Mensuales  
Fuente: Elaboración AIFE a partir de Informes Mensuales SCAA.

El ingreso Total mensual por peajes alcanzó un monto de \$ 1.908.498.550, equivalentes a UF 71.739. El mayor aporte a dichos ingresos lo hizo la Plaza de Peaje Troncal Ruta 5, con UF 43.862 (un 61% del total).

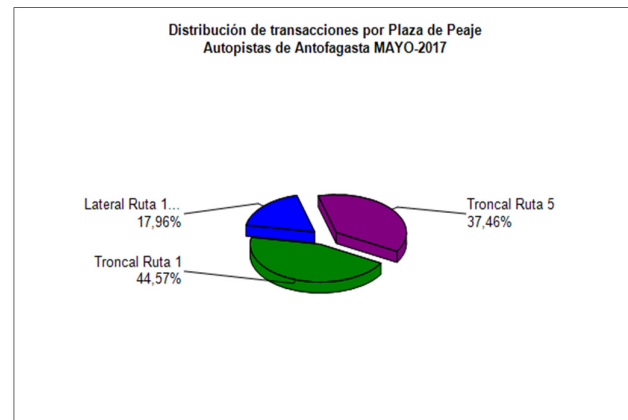


Gráfico 5: Distribución de Ingresos por Plaza de Peaje  
Fuente: SICE a partir de Informe Mensual SCAA.

## CONCESIÓN VIAL AUTOPISTAS DE LA REGIÓN DE ANTOFAGASTA

MAYO 2017

## 4. ACCIDENTABILIDAD

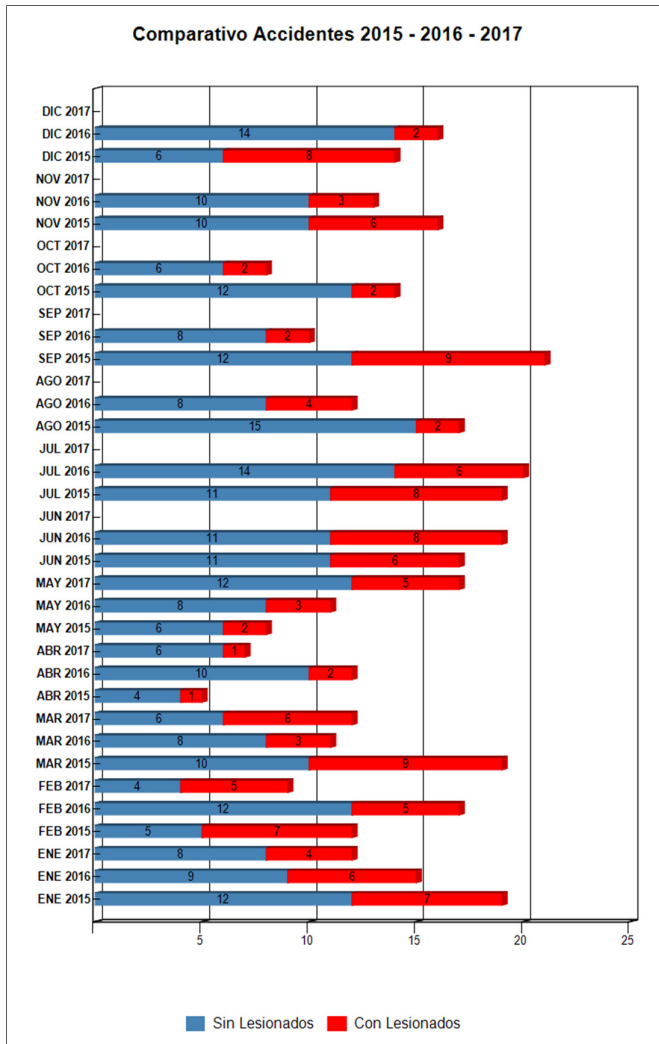


Gráfico 7: Distribución de Tipos de Lesionados.  
Fuente: SICE a partir de Informe Mensual SCAA.

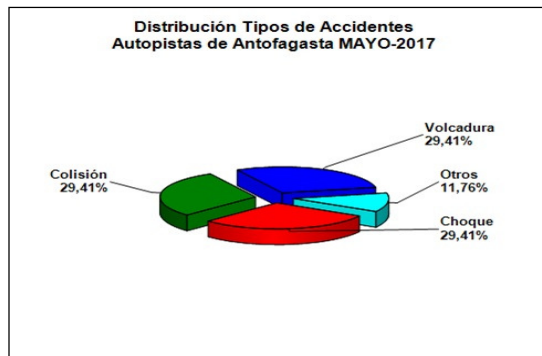


Gráfico 8: Distribución de Tipos de Accidentes.  
Fuente: SICE a partir de Informe Mensual SCAA.

Gráfico 6: Comparativo Accidentes 2016-2017, Con lesionados y Sin lesionados  
Fuente: SICE a partir de Informes Mensuales SCAA.

En Mayo, se registraron **17 accidentes, con un total de 31 personas involucradas** (2 Fallecidos, 3 con lesiones graves, 3 con lesiones menos graves, 3 con lesiones leves y 20 personas salieron ilesas). La cantidad de accidentes se incrementó en un 142,86% respecto a Abril 2017 y se incrementó en un 54,55% respecto a Mayo 2016. La tasa promedio de accidentes por ruta en los últimos 12 meses, es de 2,58.

## Comparativo Accidentes 2016 – 2017

	ENE 2016	ENE 2017	FEB 2016	FEB 2017	MAR 2016	MAR 2017	ABR 2016	ABR 2017	MAY 2016	MAY 2017	JUN 2016	JUN 2017	JUL 2016	JUL 2017	AGO 2016	AGO 2017	SEP 2016	SEP 2017	OCT 2016	OCT 2017	NOV 2016	NOV 2017	DIC 2016	DIC 2017	
Con Lesionados	6	4	5	5	3	6	2	1	3	5	8	0	6	0	4	0	2	0	2	0	3	0	0	2	0
Sin Lesionados	9	8	12	4	8	6	10	6	8	12	11	0	14	0	8	0	8	0	6	0	10	0	14	0	
Total Acc.	15	12	17	9	11	12	12	7	11	17	19	0	20	0	12	0	10	0	8	0	13	0	16	0	

Fuente: SICE a partir de Informes Mensuales SCAA.

## Accidentes Acumulados Anuales (últimos 3 años)

Años	Accidentes		Victimas				Total	Tipos de Accidentes con lesionados						
	Total	Con Lesionados	Muertos	Graves	Menos Graves	Leves		Lesionados	Atropello	Caida	Volcaduras	Colisión	Choque	Impacto con animal
2015	181	67	11	10	25	70	116	3		26	13	17		8
2016	164	46	3	11	11	58	83	1	1	15	17	12		
2017	57	21	3	6	4	19	32	1		4	8	5		3

Fuente: SICE a partir de Informes Mensuales SCAA.



## CONCESIÓN VIAL AUTOPISTAS DE LA REGIÓN DE ANTOFAGASTA

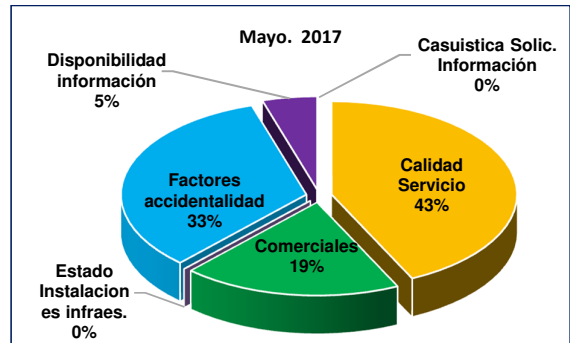
MAYO 2017

## 5. RECLAMOS USUARIOS

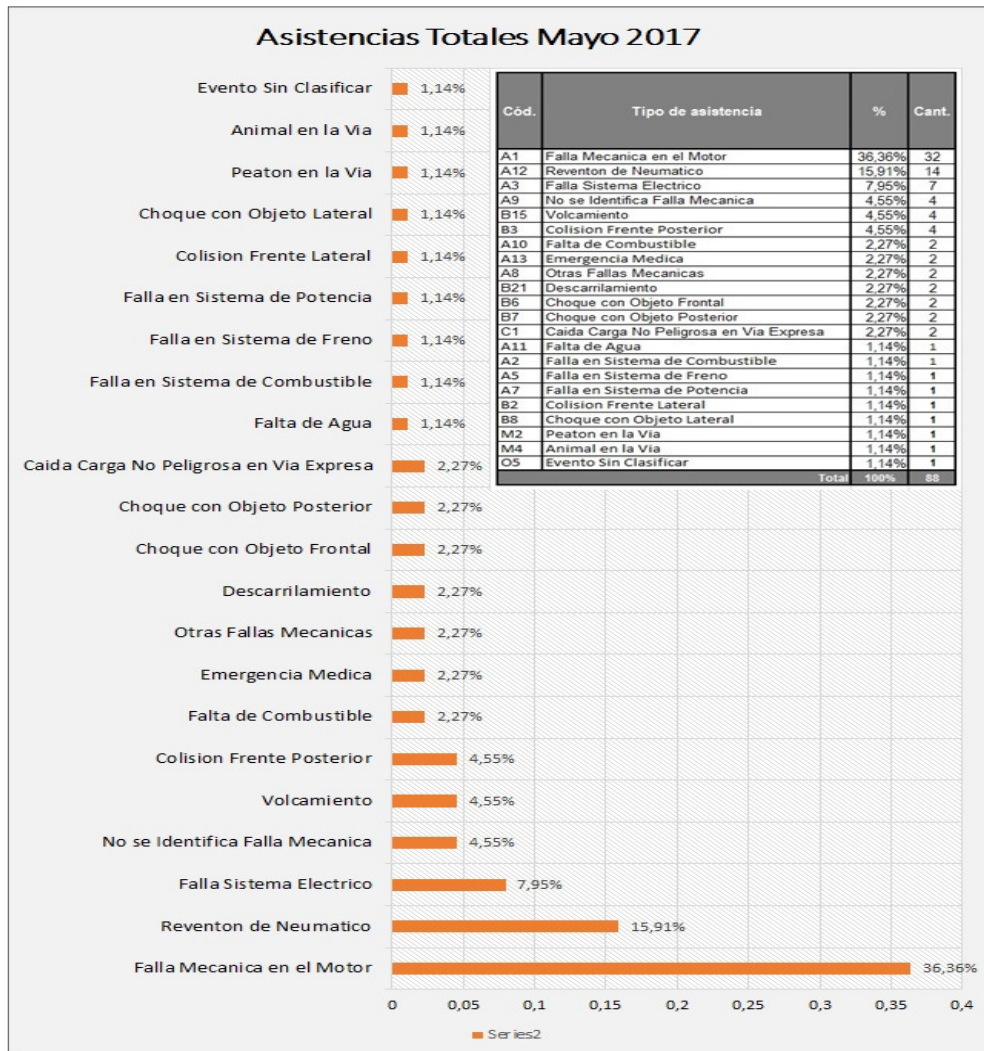
Tipología	May. 2016	% May-2016	Abr. 2017	% Abr-2017	May. 2017	% May-2017
1 Reclamo	17	73,9	8	44,4	21	80,8
2 Sugerencia	2	8,7	8	44,4	2	7,7
3 Consulta	3	13,0	2	11,1	1	3,8
4 Agradecimiento	1	4,3	0	0,0	2	7,7
5 Otro	0	0,0	0	0,0	0	0,0
<b>Total Requerimientos</b>	<b>23</b>	<b>100</b>	<b>18</b>	<b>100</b>	<b>26</b>	<b>100</b>

Fuente: Elaboración AIFE según Informes Mensuales SCAA.

Durante Mayo ingresaron al Sistema de Reclamos, Sugerencias y Consultas de la SCAA un total de **21 Reclamos** y el desglose de ellos es: **9 por "calidad del servicio"**, **7 por "factores de accidentabilidad"**, **4 por "temas comerciales"** y **1 por "disponibilidad de información"**.

Gráfico 9: Distribución de reclamos por Área Temática  
Fuente: Elaboración AIFE según Informe Mensual SCAA.

## 6. ASISTENCIA A USUARIOS

Gráfico 10: Distribución de Atenciones Usuarios.  
Fuente: Elaboración AIFE según Informe Mensual SCAA.

Durante el mes de Mayo se efectuaron 88 asistencias, de las cuales los principales requerimientos fueron por: "Falla Mecánica en el Motor" con un 36,36% y "Reventón de Neumático" con un 15,91%, de participación en las asistencias totales.

## 7. HECHOS RELEVANTES

No hay hechos relevantes que informar este mes.