

1. ANTECEDENTES GENERALES

El Programa de Concesiones de Infraestructura Penitenciaria, Grupo 1, contempla el diseño, construcción, conservación y explotación de tres Establecimientos Penitenciarios, los cuales se encuentran emplazados en las ciudades de Alto Hospicio (sector de Huantajaya), La Serena (sector de Huachalalume) y Rancagua (sector La Gonzalina).

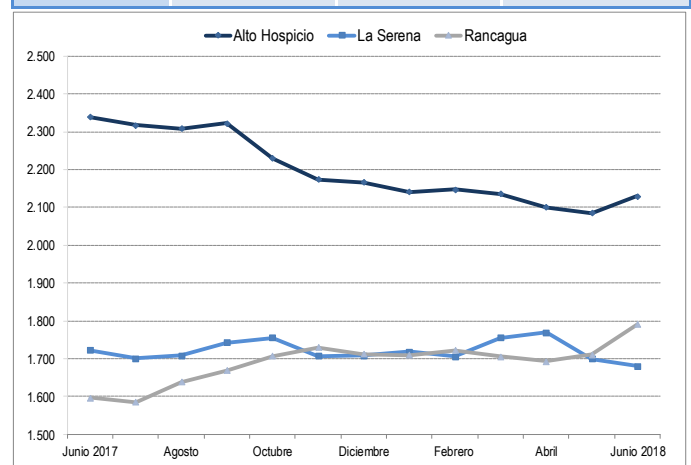
INFORMACIÓN GENERAL DEL CONTRATO			
Decreto de Adjudicación	DS MOP N° 618 del 28 de marzo de 2002.		
Inicio de Concesión	15.06.2002.		
Plazo de Concesión	40 semestres desde la PSD, con un máximo de 273 meses, a contar del inicio de la concesión.		
Término de la Concesión	04.01.2026 (D.S MOP 132 del 06.03.09)		
Superficie de la Concesión Construido / Total Superficie (M ²)	EP Alto Hospicio	46.645	487.502
	EP La Serena	48.719	192.850
	EP Rancagua	48.937	210.385
Puesta en Servicio Provisoria (PSP)	EP Alto Hospicio, Res. DGOP N° 3042 del 11.10.2005		
	EP La Serena, Res. DGOP N° 3042 del 11.10.2005		
	EP Rancagua, Res. DGOP N° 3042, del 11.10.2005		
Puesta en Servicio Definitiva (PSD)	EP Alto Hospicio, Res. DGOP N° 029 del 05.01.2006		
	EP La Serena, Res. DGOP N° 111 del 10.01.2006		
	EP Rancagua, Res. DGOP N° 3917 del 15.12.2005		
PSD Grupo 1	RES. DGOP N° 237, del 24.01.2006.		
Inversión Oferta Oficial	UF 2.800.000,00		
Materializada	UF 2.785.105,00		
Mayor Costo	UF 2.162.500,00		
Interés	UF 846.475,55		
Total Inv.	UF. 5.794.080,55		
Modificaciones Contractuales	D.S N° 381 del 27.10.2010		
	D.S N° 271 del 13.09.2013		
	D.S N° 121 del 06.11.2017		
Composición SC BAS	Sodexo Chile S.A 33,33% Besalco Concesiones S.A 33,33% Sociedad de Concesiones Chile 33,33%		
Asesoría (AIF)	Axioma Ingenieros Consultores Ltda.		

Información EP	Alto Hospicio	La Serena	Rancagua
Clasificación de seguridad de los EP	Alta	Mediana	Alta
Capacidad Máxima (D.S 271)	2.351	2.318	2.365
Población Penal Pernocta al 31 de Mayo 2018	2.093	1.681	1.754
Porcentaje (%) de Ocupación	89,03%	72,52%	74,16%
Clasificación por género	Hombres y Mujeres (DS 121)	Hombres y Mujeres	Hombres y Mujeres

La Población Penal es obtenida en base a la información oficial diaria entregada por la Administración Penitenciaria de Gendarmería de Chile en cada Establecimiento Penitenciario del Grupo 1.

OCUPACIÓN PROMEDIO MENSUAL JUNIO 2017 – JUNIO 2018

Año - Mes	Alto Hospicio	La Serena	Rancagua
Junio 2017	2.339	1.723	1.597
Julio 2017	2.317	1.701	1.585
Agosto 2017	2.309	1.709	1.639
Septiembre 2017	2.323	1.743	1.669
Octubre 2017	2.230	1.755	1.707
Noviembre 2017	2.174	1.707	1.730
Diciembre 2017	2.166	1.708	1.712
Enero 2018	2.141	1.718	1.710
Febrero 2018	2.147	1.706	1.722
Marzo 2018	2.136	1.755	1.706
Abril 2018	2.100	1.770	1.693
Mayo 2018	2.085	1.699	1.711
Junio 2018	2.130	1.681	1.791



Establecimiento Penitenciario de Alto Hospicio



Establecimiento Penitenciario de La Serena



Establecimiento Penitenciario de Rancagua

2. SERVICIOS CONTRATADOS

El presente Contrato de Concesión contempla la prestación de diversos servicios a cargo del concesionario tales como: Salud, Alimentación (Internos y Gendarmes), Reinserción Social, Aseo y Control de Plagas, Economato, Lavandería conjuntamente con la Mantenimiento y conservación de la Infraestructura y el Equipamiento estándar y de seguridad de cada Recinto Penitenciario.

2.1 DESCRIPCIÓN SERVICIOS PENITENCIARIOS:

Reinserción Social

La Sociedad Concesionaria anualmente ejecuta un Programa de Reinserción Social, que está orientado a dar cumplimiento a las Políticas de Gendarmería de Chile, cuyos *objetivos principales son Atender, Asistir y Contribuir a la Reinserción Social de Internos*, a través de la modificación de conductas que inciden en la génesis y desarrollo de los actos delictuales. El proceso se inicia con el ingreso del individuo al Establecimiento Penitenciario y se mantiene con un Plan de Intervención, desarrollado durante toda su estadía.

Salud

El Servicio de Salud tiene como objetivo mantener a la población interna en condiciones normales de salud, brindando una atención oportuna al interior del penal y promoviendo campañas destinadas a la prevención. Para lo anterior se cuenta con boxes de enfermería en cada módulo de reclusión, más una Unidad de Salud por cada Establecimiento Penitenciario.

Alimentación

Servicio primordial cuyo objetivo es brindar alimentación a la totalidad de Internos y funcionarios de Gendarmería de Chile que cumplen jornada laboral en los horarios de entrega de las comidas, en cada uno de los Establecimientos Penitenciarios, conjuntamente con prestar el servicio a los lactantes hijos de internas menores de hasta dos años de edad.

Infraestructura, Equipamiento Estándar y Seguridad

El Servicio de Mantenimiento de la Infraestructura, Equipamiento Estándar y de Seguridad, consiste en la aplicación de planes de trabajo desarrollados bajo el concepto atención preventiva. Estos planes y acciones deben ser ejecutados conforme a la planificación anual de dichos servicios.

Lavandería

El Servicio de Lavandería tiene como objetivo satisfacer las necesidades de lavado de ropa de la población Penal, esto es Internos, Internas y lactantes, satisfaciendo además los requerimientos de lavado de ropa de cama de personal de Gendarmería, uniformes del personal del Operador de la Concesionaria BAS, además de prendas utilizadas en la Unidad de Salud, junto a la mantelería asignada al comedor de oficiales y suboficiales.

Aseo y Control de Plagas

El servicio de Aseo y Control de Plagas tiene como objetivo principal mantener correcto orden y limpieza, así como también libre de plagas todas las instalaciones del Establecimiento Penitenciario. Este principio da cumplimiento a lo descrito en las Bases de Licitación del Contrato en los acápite 1.10.2.7, 1.13.7.4 y 2.8.2.4.3

Economato

El Servicio de Economato tiene como objetivo principal el abastecer de insumos y productos a la población interno residente, siendo además extensivo bajo la modalidad stands de venta a funcionarios de Gendarmería de Chile, como así también otorga prestación de servicio a familiares y visitas de Internos bajo una diversa oferta de productos de primera necesidad.

2.2 PAGOS EN EL CONTRATO DE CONCESIÓN

El modelo de negocios del presente Contrato de Concesión comprende una asociación público-privada en donde el Estado compromete el pago de Subsidios semestrales que son pagados por el Ministerio de Justicia a cambio de la prestación de servicios básicos y de mantención por parte del Concesionario durante toda la etapa de explotación del proyecto.

1er. ITEM De Pago: S.F.Construcción	Monto Semestral
Subsidio Fijo a la Construcción (21 cuotas) (exento de IVA)	UF 274.950

MONTOS EN UF - ESTADO DE PAGO N°25 2º Sem 2017				
Subsidio	EP Alto Hospicio	EP La Serena	EP Rancagua	Total
Cuota	21/21	21/21	21/21	
SFC	-	-	-	-

Los EP del Grupo1 finalizaron la cuota N°21 y final establecida por Bases para pago del SFC al Concesionario.

2do. ITEM De Pago: S:F.Operación	Monto semestral
Subsidio Fijo a la Operación (41 cuotas)	UF 211.867
Programa Densificación DS 271 Aumenta SFO	UF 283.785
Pago Variable por Número Promedio de Internos (NPI)	UF 12,5 por Interno
Pago por Obras Adicionales aprobadas por OPLAP MINJU	Según Costo y Presupuesto

MONTOS EN UF - ESTADO DE PAGO N°25 2º Sem 2017				
Subsidio	EP Alto Hospicio	EP La Serena	EP Rancagua	Total
SFC	-	-	-	-
SFO	98.095,015	98.095,015	98.095,015	294.285,045
Pago Variable NPI	28.398,150	21.685,688	21.090,688	71.174,526
Pago Adicional	305,772	665,222	471,688	1.442,682
Total Neto	126.798,937	120.445,925	119.657,391	366.902,253

Debe mencionarse que el Grupo1 no registró situaciones de Sobrepoblación que debiesen ser compensadas al Concesionario bajo la forma de cálculo contemplada en el numeral 6 del D.S N° 271 del 13.09.13.

Cabe señalar, que los antecedentes correspondientes al Estado de Pago N° 26 por el período de explotación correspondiente al primer semestre de 2018, serán presentados por la Concesionaria para validación el día 10 de Julio de 2018 de acuerdo a lo regulan las Bases de Licitación.

3. SERVICIOS CONCESIONADOS

3.1 REINSERCIÓN SOCIAL

INDICADORES SERVICIO DE REINSERCIÓN SOCIAL					
Indicador	Estado del indicador	Alto Hospicio	La Serena	Rancagua	Total
Indicadores BALI	Cumple	32	37	37	106
	No Cumple	0	0	0	0
Total		32	37	37	106

Los Indicadores informados corresponden al período de Junio del 2018 y su medición es anual, por lo que ahora se entregan resultados parciales.

INTERNOS TRABAJADORES JUNIO 2018 (Artesanales y Trabajadores con contrato laboral. Acumulado año)				
Descripción	Alto Hospicio	La Serena	Rancagua	Total
Trabajadores Independientes	384	224	221	793
Trabajadores Dependientes con Contrato de Trabajo	254	238	258	750
Total Internos Trabajadores	602	462	479	1.543

SISTEMA EDUCATIVO 2018			
E.P.	Nivel	Junio 2018	Total
AH	Nivel Básico	275	641
	Medio-Técnico Profesional	366	
	No Presenciales	0	
	Sub-Total	641	
LS	Nivel Básico	173	545
	Medio Humanista	153	
	Medio-Técnico Profesional	155	
	No Presenciales	64	
	Sub-Total	545	
RA	Nivel Básico	350	882
	Medio Humanista	298	
	Medio-Técnico Profesional	122	
	No Presenciales	112	
	Sub-Total	882	
Total Grupo 1		2.068	2.068

CANTIDAD DE ATENCIONES POR ESPECIALISTAS (Estadística acumulada a junio de 2018)							
Atenciones	2012	2013	2014	2015	2016	2017	2018
Psiquiatría	2.795	2.875	2.126	2.107	2.094	1.910	923
Traumatología	1.144	871	870	849	757	754	374
Urología	639	484	116	142	215	127	62
Medicina Interna	1.672	1.441	1.022	991	852	681	281
Dermatología	876	797	231	0	0	0	0
Oftalmología	904	712	468	0	0	0	0
Psicólogo	4.115	4.050	4.303	4.306	3.897	2.959	1.417
Kinesiólogo	7.102	6.362	6.006	5.226	5.295	5.176	2.722
Odontólogo	7.447	6.650	5.925	5.626	5.293	4.423	2.138
Tecnólogo médico	3.950	4.264	3.046	1.743	1.678	1.410	767
Matrona	3.937	2.894	2.924	2.792	2.324	2.099	1.339
Pediatra	360	330	385	155	109	66	74
Ginecólogo	307	278	240	231	165	160	114
Nutricionista	3.817	3.367	2.903	2.848	3.076	1.968	1.129
Total	39.065	35.375	30.565	27.016	25.755	21.733	11.340

RESUMEN INDICADOR 2010-2018 (Acumulado a junio 2018)								
Indicador: Promedio de 5 días de hospitalización en Hospitales Externos								
Año	Hospitalizaciones Externas		Exclusiones		Contables		Promedio de Estadia de Hospitalizaciones externas	Estado Indicador
	Nº Int.	Nº días cama	Nº Internos Excl.	Días cama Excl.	Int. Comp.	Días cama Comp.		
2010	74	435	72	433	2	2	1	CUMPLE
2011	93	590	92	589	1	1	1	CUMPLE
2012	124	746	124	746	0	0	0	CUMPLE
2013	120	570	119	567	1	3	0	CUMPLE
2014	106	570	106	570	0	0	0	CUMPLE
2015	124	663	124	663	0	0	0	CUMPLE
2016	128	689	128	689	0	0	0	CUMPLE
2017	105	539	105	539	0	0	0	CUMPLE
2018	51	257	51	257	0	0	0	CUMPLE

Se excluyen de este cómputo intervenciones quirúrgicas mayores de urgencia, atenciones a enfermos crónicos y terminales, lesionados en el momento de la aprehensión, enfermos traumatológicos, la realización de exámenes de resolución secundaria y terciaria, las atenciones por patologías AUGE, los accidentes laborales que deben ser cubiertos por la ley 16.744 y las derivaciones al hospital penitenciario.

3.2 SALUD

SERVICIO DE SALUD (Estadística acumulada a junio de 2018)								
Atenciones	2011	2012	2013	2014	2015	2016	2017	2018
Medicina General	28.626	28.306	25.864	30.781	29.283	25.765	22.905	9.657
Enfermera	54.008	48.752	48.687	44.007	56.166	63.862	51.874	21.875
Especialidades	35.812	39.065	35.375	30.565	27.016	25.760	21.733	11.340

Cabe señalar que en promedio anual los internos reciben 4 atenciones de medicina general, 8 atenciones de enfermería y 4 de especialistas, que se detallan a continuación.

3.3 ALIMENTACIÓN

En el mes de junio este servicio entregó alimentación diaria a la totalidad de Internos y al 100% de los funcionarios de Gendarmería de Chile, que cumplieron jornada laboral en los horarios de entrega de las comidas, de cada uno de los Establecimientos Penitenciarios del Grupo-1. Asimismo, cabe destacar que se contempló la distribución de alimentación a los lactantes hijos de Internas menores de dos años de edad. Por otra parte también se proporcionó alimentación especial (dietas) a aquellas personas (tanto funcionarios de Gendarmería de Chile como Internos) que por prescripción médica lo requirieron.

Establecimiento Penitenciario	Cantidad de Raciones entregadas en Alimentación año 2018 (estadística acumulada a junio de 2018)				
	Población Interna		Gendarmería de Chile		TOTAL
	Normal	Dieta	Normal	Dieta	
Alto Hospicio	361.891	22.216	19.577	7.525	411.209
La Serena	299.736	11.628	25.626	7.597	344.587
Rancagua	291.199	17.741	16.315	4.036	329.291
TOTAL	952.826	51.585	61.517	19.158	1.085.086

Fuente Información estadística proporcionado por la Sociedad Concesionaria y su Operador.

Cada ración diaria contempla los servicios de: Desayuno, Almuerzo y Cena con un total mínimo de 2.400 Calorías diarias establecidas en las Bases de Licitación.

Resumen Indicadores 2006-2018 GRUPO-1

Indicador	Cumple	No Cumple	Total
Entrega Oportuna	144	0	144
Evaluación Nutricional	67	5	72
Análisis Proximal, Microbiológico y de Gramaje	60	42	102
Encuesta de Satisfacción	12	0	12
Total	283	47	330

3.4 INFRAESTRUCTURA

El servicio de Mantenimiento de Infraestructura, Equipamiento Estándar y de Seguridad, consiste en la aplicación de planes de trabajo desarrollados bajo el concepto de atención preventiva. Estos planes y acciones deben ser ejecutados conforme a la planificación anual de dichos servicios.

MANTENCIONES PREVENTIVAS
(Acumulado a junio 2018)

Programas	GRUPO 1							
	2012	2013	2014	2015	2016	2017	2018	Total
Infraestructura	12.373	12.550	13.060	13.137	13.195	13.096	7.091	84.502
Equipamiento Estándar	1.516	1.504	1.029	991	953	1.928	539	8.460
Equipamiento de Seguridad	13.110	13.164	12.818	12.786	12.736	12.462	6.364	83.440
Total	26.999	27.218	26.907	26.914	26.884	27.486	13.994	176.402

Nota: El número total de actividades no considera las del Programa de Pinturas.

MANTENCIONES CORRECTIVAS
(Acumulado a junio 2018)

Programas	GRUPO 1							
	2012	2013	2014	2015	2016	2017	2018	Total
Infraestructura	1.392	1.300	1.258	815	1.830	2.445	1.172	10.212
Equipamiento Estándar	586	303	323	195	226	183	89	1.905
Equipamiento de Seguridad	334	321	286	368	742	466	365	2.882
Total	2.312	1.924	1.867	1.378	2.798	3.094	1.626	14.999

3.5 LAVANDERÍA

KG. De ropa Lavada a Internos.

Mes / EP	Alto Hospicio	La Serena	Rancagua	Total G1
Junio	5.187	6.680	1.595	13.462
Acumulado 2018	31.024	44.492	8.500	84.016

Porcentaje de utilización con respecto a las instalaciones.

Mes / EP	Alto Hospicio	La Serena	Rancagua	Total Grupo 1
Junio	22%	44%	8%	25%

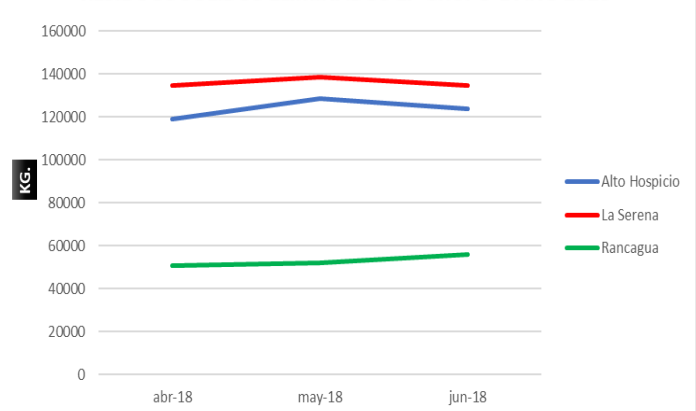
3.6 ASEO Y CONTROL DE PLAGAS

Mes / EP	Kilos de residuos sólidos domésticos y asimilables eliminados en el mes		
	Alto Hospicio	La Serena	Rancagua
Abril 2018	119.250	134.741	50.740
Mayo 2018	128.628	138.669	51.940
Junio 2018	123.864	134.591	56.010

Fuente: Estadística entregada por la Sociedad Concesionaria, destacando que para el EP de Rancagua se cuenta con una compactadora que permite una reducción en la entrega de volumen de residuos.

El servicio de aseo y control de plagas ha sido entregado con completa normalidad no presentándose no conformidades y de acuerdo a lo estipulado en las Bases de Licitación del contrato.

RESIDUOS SOLIDOS ELIMINADOS EP GRUPO 1 AÑO 2018



La cantidad de residuos eliminados en los Establecimientos Penitenciarios del Grupo-1, muestra durante el mes de Junio de 2018, una disminución en comparación al mes anterior, en los Establecimientos Penitenciarios de Alto Hospicio y La Serena, Rancagua muestra un aumento en comparación al mes anterior, no obstante este último Establecimiento Penitenciario es el que presenta el menor aporte de residuos domiciliarios al medio ambiente.

3.7 ECONOMATO

VENTAS NETAS SERVICIO DE ECONOMATO

Mes / EP	Alto Hospicio	La Serena	Rancagua	Total G1
Junio	\$25.448.870	\$31.001.552	\$67.089.609	\$123.540.031
Acumulado 2018	\$158.016.864	\$188.267.766	\$374.285.249	\$720.569.879

4. HECHO RELEVANTE

Servicio Alimentación

En el mes de Junio se llevó a cabo el indicador Evaluación Nutricional, cumple.