

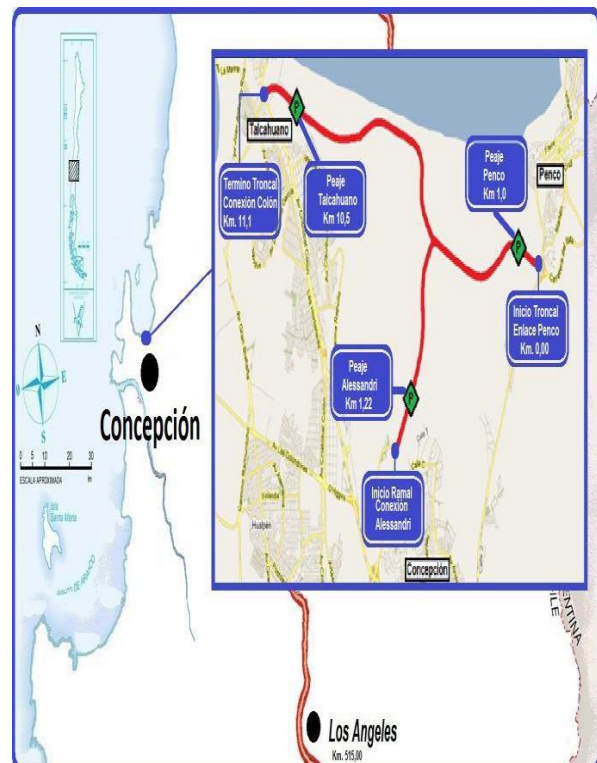
## CONCESIÓN RUTA INTERPORTUARIA TALCAHUANO - PENCO POR ISLA ROCUANT NOVIEMBRE 2016

### 1.- ANTECEDENTES GENERALES

El proyecto comprende la autopista de calzada bidireccional de alto estándar y está conformado por el Troncal Penco-Talcahuano, de longitud 11,175 km, y el Ramal Alessandri, que se conecta al Troncal en Enlace Rocuant, con longitud de 3,403 km. La extensión total de esta ruta es de 14,578 km y una velocidad de diseño de 100 km/h.

La concesión abarca el espacio territorial de las comunas de Penco, Talcahuano y Concepción, en la Provincia de Concepción, Región del Biobío.

Nombre del Contrato	Concesión Ruta Interportuaria Talcahuano Penco por Isla Rocuant
Sociedad Concesionaria	Autopista Interportuaria S.A.
Decreto de Adjudicación	D.S. MOP N° 112 del 31.01.2002
Inicio de Concesión	20.04.2002
Plazo de Concesión	31.5 años (378 meses)
Kilómetros Concesionados	14.578 Kilómetros
kilómetro de:	
Inicio Troncal	0.000
Término Troncal	11.175
Inicio Ramal	0.000
Término Ramal	3.403
Puesta en Servicio Provisoria	Troncal y Ramal R. Exenta D.G.O.P. N° 1570 de 27.05.2005.
Puesta en Servicio Definitiva	Troncal y Ramal R. Exenta D.G.O.P. N° 4067 de 26.12.2005.
Inversión Oferta Oficial Materializada	UF 637.202 UF 946.633
Convenios Complementarios	CC 1 D.S. MOP N° 71 de fecha 09.05.2005. CC 2 D.S. MOP N° 316 de fecha 03.09.2007.
Accionistas y su participación	Infraestructura Interportuaria Central S.A. 99,00% Inmobiliaria Renta Raíces S.A. 1,00%
Asesoría Inspección Fiscal	Bogado Ingenieros Consultores S.A.
Call Center	+56 41 2466996
Fono Emergencia	+56 41 2466996
Centro(s) Atención	NO
Áreas de Servicio	NO
Estacionamientos de Camiones	NO
N° Postes SOS	4
Mensajería Variable	NO
Página WEB Concesionaria	<a href="http://www.interportuaria.cl">http://www.interportuaria.cl</a>



**CONCESIÓN RUTA INTERPORTUARIA TALCAHUANO - PENCO POR ISLA ROCUANT  
NOVIEMBRE 2016**

**2.- INFORMACIÓN DE FLUJO VEHICULAR**

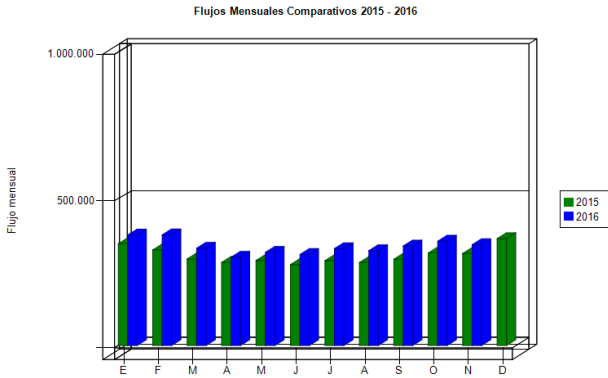


Gráfico 1: Flujos Mensuales Comparativos 2015 – 2016  
Fuente: Reportes 28 SICE

Distribución de transacciones por Plaza de Peaje  
Ruta Interportuaria Talcahuano-Penco por Isla Rocuant NOVIEMBRE-2016



Gráfico 3: Distribución de Flujos por Plaza de Peaje  
Fuente: Reportes 29 SICE

Transacciones Vehiculares x Tipología de Vehículo  
Ruta Interportuaria Talcahuano-Penco por Isla Rocuant NOVIEMBRE-2016

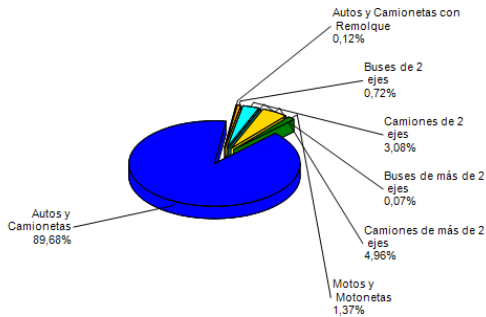


Gráfico 2: Distribución de Flujos Mensuales por categoría de vehículo  
Fuente: Reportes 29 SICE

El flujo vehicular mensual fue de 343.653 vehículos distribuidos en las 7 categorías existentes.

De este flujo el 91% corresponde a vehículos livianos, y el 9% restante a vehículos pesados.

El flujo vehicular disminuyó un 3% respecto del mes anterior, sin embargo, aumentó un 10% respecto del mismo mes del año anterior.

Flujos (transacciones) históricos últimos 5 años

	ENE	FEB	MAR	ABR	MAY	JUN	JUL	AGO	SEP	OCT	NOV	DIC	TOTAL
2012	259.479	253.397	226.811	221.073	212.089	207.430	236.911	226.272	240.482	238.263	255.833	275.694	2.853.734
2013	286.840	267.162	253.483	223.760	228.770	216.573	240.703	229.221	244.029	249.088	244.510	273.119	2.957.258
2014	291.950	284.312	252.854	242.279	242.349	219.949	247.959	251.745	250.411	266.365	269.096	322.150	3.141.419
2015	346.776	325.711	294.919	283.208	289.871	275.962	289.145	282.806	294.003	315.282	313.754	364.181	3.675.618
2016	376.474	376.933	331.570	300.879	317.606	310.253	330.222	323.240	339.301	355.475	343.653		3.705.606

**3.- INFORMACIÓN DE INGRESOS**

Comparativa años 2015 – 2016

El ingreso mensual disminuyó un 2% respecto del mes anterior, sin embargo, aumentó un 12% respecto del mismo mes del año anterior.  
Comparativo Ingresos Mensuales 2015 - 2016

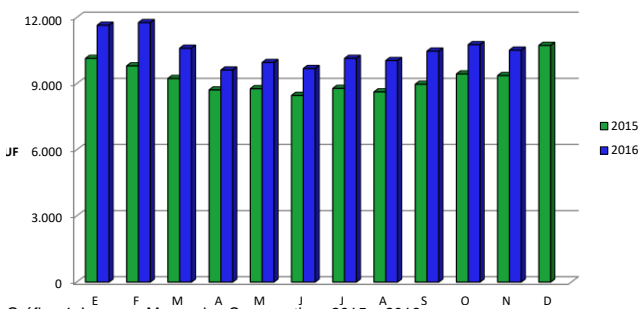


Gráfico 4: Ingresos Mensuales Comparativos 2015 – 2016  
Fuente: Reportes AIFE

El ingreso mensual fue de \$ 276.796.050, equivalentes a UF 10.519,15 al 30 de noviembre 2016.

El mayor aporte a dichos ingresos los hizo la Plaza de Peaje Penco con MM\$ 124 (45%).

Ingresos por Plaza de Peaje  
Ruta Interportuaria Talcahuano - Penco. NOVIEMBRE-2016

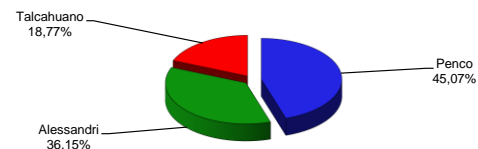


Gráfico 5: Distribución de Ingresos Mensuales por Plaza de Peaje  
Fuente: Reportes AIFE

**CONCESIÓN RUTA INTERPORTUARIA TALCAHUANO - PENCO POR ISLA ROCUANT  
NOVIEMBRE 2016**

**4.- ACCIDENTABILIDAD**

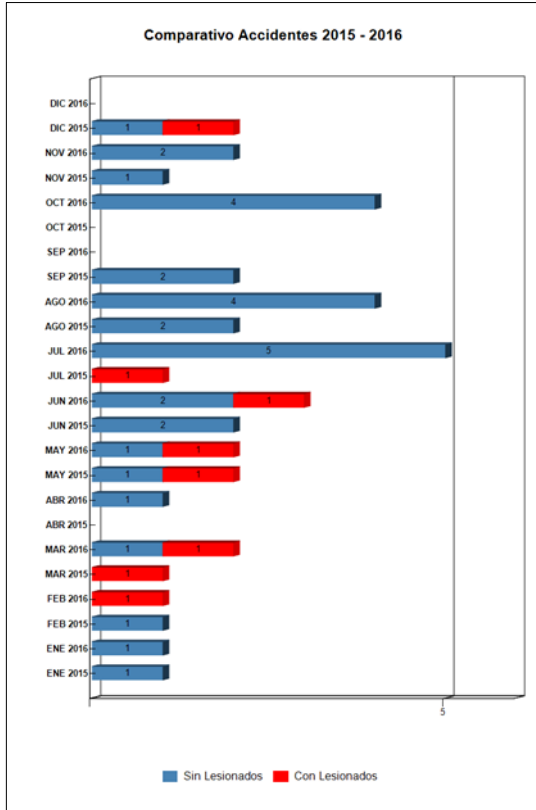


Gráfico 6: Comparativo Accidentes 2015-2016, Accidentes con lesionados y sin lesionados. Fuente: Reporte 33 (SICE)

**Distribución de Lesionados**  
Ruta Interportuaria Talcahuano-Penco por Isla Rocuant  
NOVIEMBRE-2016

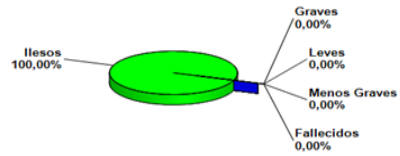


Gráfico 7: Distribución de tipos de Lesionados y Fallecidos Fuente: Reporte 34 (SICE)

**Distribución Tipos de Accidentes**  
Ruta Interportuaria Talcahuano-Penco por Isla Rocuant  
NOVIEMBRE-2016

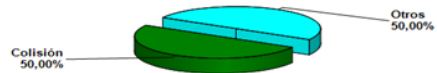


Gráfico 8 Distribución de tipo de Accidentes Fuente: Reporte 34 (SICE)

- Respecto del origen de los dos accidentes ocurridos durante el mes de noviembre el 50% es atribuido a Falla humana y un 50% a carga mal estibada.
- De las personas que vieron involucradas en los dos accidentes registrados durante el mes de noviembre el 100% resultó ileso.

	ENE 2015	ENE 2016	FEB 2015	FEB 2016	MAR 2015	MAR 2016	ABR 2015	ABR 2016	MAY 2015	MAY 2016	JUN 2015	JUN 2016	JUL 2015	JUL 2016	AGO 2015	AGO 2016	SEP 2015	SEP 2016	OCT 2015	OCT 2016	NOV 2015	NOV 2016	DIC 2015	DIC 2016
Con Lesionados	0	0	0	1	1	1	0	0	1	1	0	1	1	0	0	0	0	0	0	0	0	0	1	0
Sin Lesionados	1	1	1	0	0	1	0	1	1	1	2	2	0	5	2	4	2	0	0	4	1	2	1	0
<b>Total Acc.</b>	<b>1</b>	<b>1</b>	<b>1</b>	<b>1</b>	<b>1</b>	<b>2</b>	<b>0</b>	<b>1</b>	<b>2</b>	<b>2</b>	<b>2</b>	<b>3</b>	<b>1</b>	<b>5</b>	<b>2</b>	<b>4</b>	<b>2</b>	<b>0</b>	<b>0</b>	<b>4</b>	<b>1</b>	<b>2</b>	<b>2</b>	<b>0</b>

**Accidentes Acumulados Anuales (últimos 5 años)**

Años	Accidentes		Victimas				Total Lesionados	Tipos de Accidentes con lesionados						
	Total	Con Lesionados	Muertos	Graves	Menos Graves	Leves		Atropello	Caida	Volcaduras	Colisión	Choque	Impacto con animal	Otros
2012	13	6	2	4	2	5	13	0	0	2	4	0	0	
2013	15	5	0	0	0	5	5	0	1	1	1	2	0	
2014	24	10	1	2	5	6	14	0	0	0	5	5	0	
2015	15	4	0	1	3	4	8	0	0	2	2	0	0	
2016	25	4	1	8	0	6	15	0	0	0	3	1	0	

## CONCESIÓN RUTA INTERPORTUARIA TALCAHUANO - PENCO POR ISLA ROCUANT NOVIEMBRE 2016

### 5.- RECLAMOS DE USUARIO

CASUÍSTICA	Octubre	Noviembre	Totales
Objeto extraño ocupa vía	0	2	2
Actos vandálicos	2	0	2
<b>Totales</b>	<b>2</b>	<b>2</b>	<b>4</b>

Gráfico 9: Tabla con reclamos del mes v/s mes anterior  
Fuente: Autopista Interportuaria S.A.

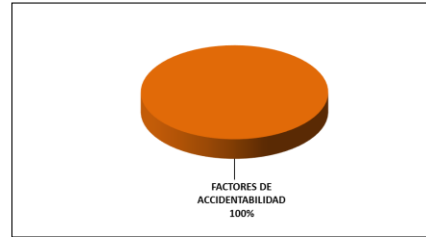


Gráfico 10: Distribución de reclamos por Área Temática.  
Fuente: Autopista Interportuaria S.A.

- Durante el periodo se registraron dos reclamos en la categoría Accidentabilidad producto de objeto extraño en la vía y dos felicitaciones correspondientes a buena calidad de servicio por atención de cajera en plaza de peaje.

### 6.- ASISTENCIA AL USUARIO

Mes	Tipo y Nº de atenciones									Total Asistencias
	1	2	3	4	5	6	7	8	9	
Enero	19	2	7	0	0	1	0	2	0	31
Febrero	11	2	6	0	0	0	0	2	0	21
Marzo	6	5	8	1	0	0	0	3	0	23
Abril	9	3	6	0	0	0	0	3	0	21
Mayo	7	4	6	0	0	0	0	5	0	22
Junio	6	2	3	0	0	0	0	2	0	13
Julio	7	2	6	1	0	2	0	3	0	21
Agosto	9	4	6	0	0	1	0	3	0	23
Septiembre	6	2	6	0	0	0	0	1	0	15
Octubre	7	3	5	0	0	2	0	2	0	19
Noviembre	3	2	2	0	0	2	0	2	0	11
Diciembre										
<b>Total</b>	<b>90</b>	<b>31</b>	<b>61</b>	<b>2</b>	<b>0</b>	<b>8</b>	<b>0</b>	<b>28</b>	<b>0</b>	<b>220</b>

1. Reparación de vehículo in situ
2. Remolque de vehículo en Panne
3. Panne por falta de combustible
4. Detecta falla de vehículo y solicita otro servicio
5. Primeros auxilios
6. Auxilio en accidentes
7. Traslado de usuario a centro asistencial
8. Instalación de señalización preventiva
9. Otros

Gráfico 11: Tabla con atenciones mensuales y acumuladas  
Fuente Autopista Interportuaria S.A.

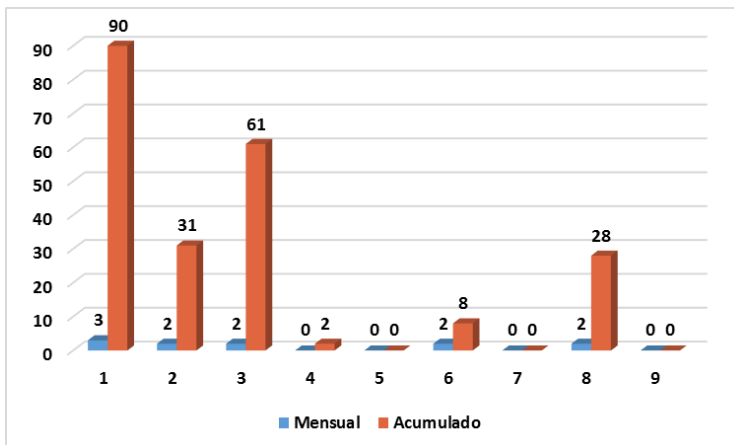


Gráfico 12: Distribución porcentual de las Asistencias.  
Fuente: Autopista Interportuaria.

Durante el mes de noviembre se efectuaron 11 solicitudes de atención en la ruta, realizadas a través de diferentes medios: citofonía, teléfono directo/celular, vigilancia u otros; lo cual significó 11 atenciones por parte de la Sociedad Concesionaria (para una solicitud puede ser necesario proporcionar más de un servicio o atención a la vez). El principal requerimiento fue la Reparación de vehículo in situ 25%, Panne por falta de combustible, Remolque de vehículo en panne, Auxilio en accidentes e Instalación de señalización preventiva todos con 18% de las atenciones.

### 7.- HECHOS RELEVANTES

- Durante el mes de diciembre, la Sociedad Concesionaria ha informado al Inspector Fiscal, mediante carta SCRIT-MOP-EXPL 2077/16 de fecha 07/12/2016, la nueva estructura tarifaria a aplicar durante el año 2017."