

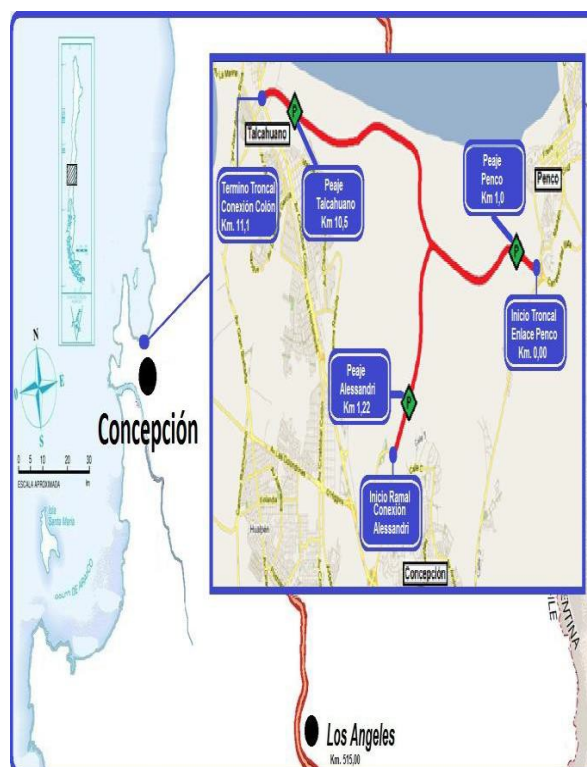
CONCESIÓN RUTA INTERPORTUARIA TALCAHUANO - PENCO POR ISLA ROCUANT OCTUBRE 2017

1. ANTECEDENTES GENERALES

El proyecto comprende la autopista de calzada bidireccional de alto estándar y está conformado por el Troncal Penco-Talcahuano, de longitud 11,175 km, y el Ramal Alessandri, que se conecta al Troncal en Enlace Rocuant, con longitud de 3,403 km. La extensión total de esta ruta es de 14,578 km y una velocidad de diseño de 100 km/h.

La concesión abarca el espacio territorial de las comunas de Penco, Talcahuano y Concepción, en la Provincia de Concepción, Región del Biobío. Se conecta con Autopista Interportuaria en Enlace Penco.

Nombre del Contrato	Concesión Ruta Interportuaria Talcahuano Penco por Isla Rocuant
Sociedad Concesionaria	Autopista Interportuaria S.A.
Decreto de Adjudicación	D.S. MOP N° 112 del 31.01.2002
Inicio de Concesión	20.04.2002
Plazo de Concesión	31.5 años (378 meses)
Kilómetros Concesionados	14,578 Kilómetros
kilómetro de:	
Inicio Troncal	0.000
Termino Troncal	11.175
Inicio Ramal	0.000
Termino Ramal	3.403
Puesta en Servicio Provisoria	Troncal y Ramal R. Exenta D.G.O.P. N° 1570 de 27.05.2005.
Puesta en Servicio Definitiva	Troncal y Ramal R. Exenta D.G.O.P. N° 4067 de 26.12.2005.
Inversión Oferta Oficial Materializada	UF 637.202 UF 946.633
Convenios Complementarios	CC 1 D.S. MOP N° 71 de fecha 09.05.2005. CC 2 D.S. MOP N° 316 de fecha 03.09.2007.
Accionistas y su participación	Infraestructura Interportuaria Central S.A. 99,00% Inmobiliaria Renta Raíces S.A. 1,00%
Asesoría Inspección Fiscal	Bogado Ingenieros Consultores S.A.
Call Center	+56 41 2466996
Fono Emergencia	+56 41 2466996
Centro(s) Atención	NO
Áreas de Servicio	NO
Estacionamientos de Camiones	NO
N° Postes SOS	4
Mensajería Variable	NO
Página WEB Concesionaria	http://www.interportuaria.cl



CONCESIÓN RUTA INTERPORTUARIA TALCAHUANO - PENCO POR ISLA ROCUANT OCTUBRE 2017

2.- INFORMACIÓN DE FLUJO VEHICULAR (Transacciones)

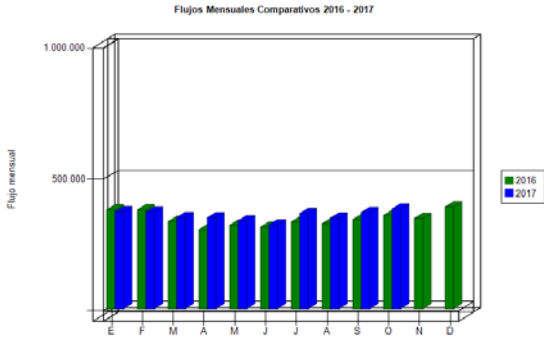


Gráfico 1: Flujos Mensuales Comparativos 2016 – 2017
Fuente: Reportes 28 SICE

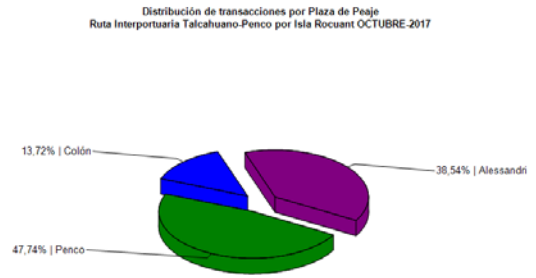


Gráfico 3: Distribución de Flujos por Plaza de Peaje
Fuente: Reportes 29 SICE

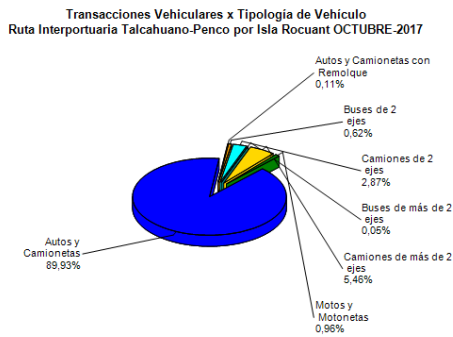


Gráfico 2: Distribución de Flujos Mensuales por categoría de vehículo
Fuente: Reportes 29 SICE

El flujo vehicular mensual fue de 380.078 vehículos distribuidos en las 7 categorías existentes.

De este flujo el 91% corresponde a vehículos livianos, y el 9% restante a vehículos pesados.

El flujo vehicular aumentó un 4% respecto del mes anterior, de la misma forma, aumentó un 7% respecto del mismo mes del año anterior.

Flujos (transacciones) históricos últimos 5 años

	ENE	FEB	MAR	ABR	MAY	JUN	JUL	AGO	SEP	OCT	NOV	DIC	TOTAL
2013	286.840	267.162	253.483	223.760	228.770	216.573	240.703	229.221	244.029	249.088	244.510	273.119	2.957.258
2014	291.950	284.312	252.854	242.279	242.349	219.949	247.959	251.745	250.411	266.365	269.096	322.150	3.141.419
2015	346.776	325.711	294.919	283.208	289.871	275.962	289.145	282.806	294.003	315.282	313.754	364.181	3.675.618
2016	376.474	376.933	331.570	300.879	317.606	310.253	330.222	323.240	339.301	355.475	343.653	387.733	4.093.339
2017	369.332	368.062	347.057	346.437	334.665	318.887	362.614	344.993	366.749	380.078			3.538.874

Reporte 30 SICE

3.- INFORMACIÓN DE INGRESOS

Comparativa años 2016 – 2017

El ingreso mensual aumentó un 4% respecto del mes anterior, de la misma forma, aumentó un 14% respecto del mismo mes del año anterior.

Comparativo Ingresos Mensuales 2016 - 2017

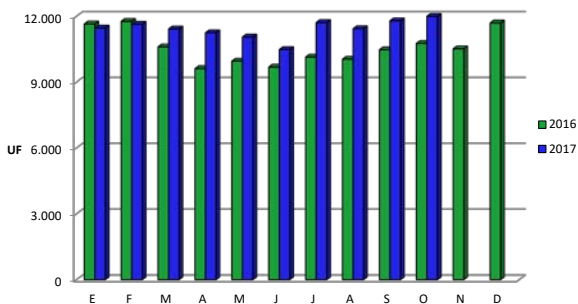


Gráfico 4: Ingresos Mensuales Comparativos 2016 – 2017
Fuente: Reportes AIFE

El ingreso mensual fue de \$ 327.056.950, equivalentes a UF 12.279,26 al 31 de octubre 2017.

Considerando sólo los ingresos obtenidos por el cobro de peajes, podemos decir que el mayor aporte los hizo la Plaza de Peaje Penco con MM\$ 153 (47%).



Gráfico 5: Distribución de Ingresos Mensuales por Plaza de Peaje
Fuente: Reportes AIFE

**CONCESIÓN RUTA INTERPORTUARIA TALCAHUANO - PENCO POR ISLA ROCUANT
OCTUBRE 2017**

4.- ACCIDENTABILIDAD

Comparativo Accidentes 2016 - 2017

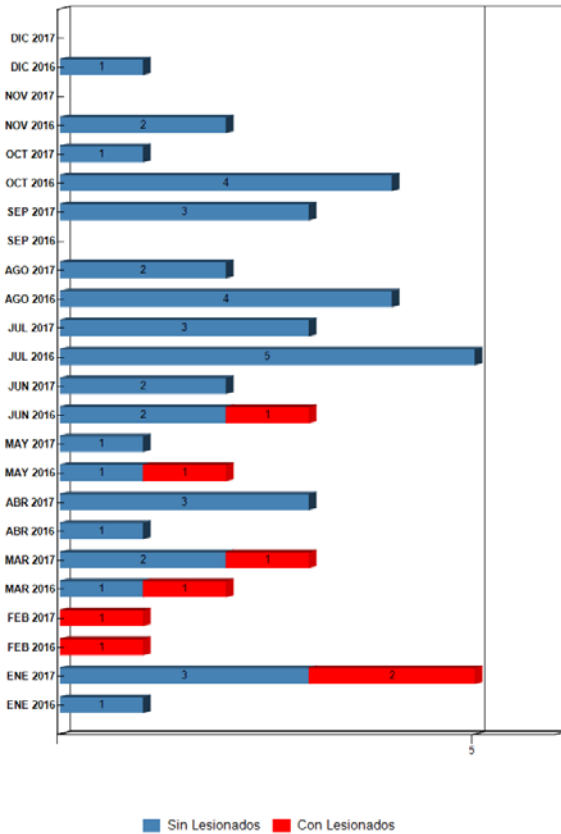


Gráfico 6: Comparativo Accidentes 2016-2017, Accidentes con lesionados y sin lesionados. Fuente: Reporte 33 (SICE)

Distribución de Lesionados Ruta Interportuaria Talcahuano-Penco por Isla Rocuant OCTUBRE-2017

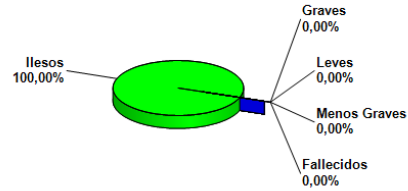


Gráfico 7: Distribución de tipos de Lesionados y Fallecidos Fuente: Reporte 34 (SICE)

Distribución Tipos de Accidentes Ruta Interportuaria Talcahuano-Penco por Isla Rocuant OCTUBRE-2017

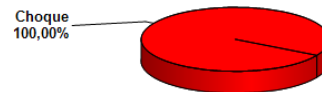


Gráfico 8: Distribución de tipo de Accidentes Fuente: Reporte 34 (SICE)

- Respecto del origen del accidente ocurrido durante el mes de octubre, este es atribuido a posible "falla humana".
- De las personas que se vieron involucradas en el accidente registrado durante el mes de octubre; el 100% resultó ileso. No se registran víctimas fatales.

	ENE 2016	ENE 2017	FEB 2016	FEB 2017	MAR 2016	MAR 2017	ABR 2016	ABR 2017	MAY 2016	MAY 2017	JUN 2016	JUN 2017	JUL 2016	JUL 2017	AGO 2016	AGO 2017	SEP 2016	SEP 2017	OCT 2016	OCT 2017	NOV 2016	NOV 2017	DIC 2016	DIC 2017
Con Lesionados	0	2	1	1	1	1	0	0	1	0	1	0	0	0	0	0	0	0	0	0	0	0	0	0
Sin Lesionados	1	3	0	0	1	2	1	3	1	1	2	2	5	3	4	2	0	3	4	1	2	0	1	0
Total Acc.	1	5	1	1	2	3	1	3	2	1	3	2	5	3	4	2	0	3	4	1	2	0	1	0

Fuente: Reporte 33 (SICE)

Accidentes Acumulados Anuales (últimos 5 años)

Años	Accidentes		Víctimas				Total Lesionados	Tipos de Accidentes con lesionados					
	Total	Con Lesionados	Muertos	Graves	Menos Graves	Leves		Atropello	Caida	Volcaduras	Colisión	Choque	Impacto con animal
2013	15	5	0	0	0	5		1	1	1	2		
2014	24	10	1	2	5	6				5	5		
2015	15	4	0	1	3	4			2	2			
2016	26	4	1	8	0	6				3	1		
2017	24	4	0	0	1	3			1	1	2		

Fuente: Reporte 35 (SICE)

CONCESIÓN RUTA INTERPORTUARIA TALCAHUANO - PENCO POR ISLA ROCUANT OCTUBRE 2017

5. RECLAMOS DE USUARIO

CASUÍSTICA	Sept	Oct	Totales
Objeto extraño ocupa vía	1	0	1
Total	1	0	1

Gráfico 9: Tabla con reclamos del mes v/s mes anterior
Fuente: Reporte AIFE

- Durante el periodo no se registran reclamos.

6. ASISTENCIA AL USUARIO

Mes	Tipo y N° de atenciones									Total Asistencias
	1	2	3	4	5	6	7	8	9	
Enero	7	3	5	0	0	2	0	1	0	18
Febrero	6	2	4	0	0	0	0	2	0	14
Marzo	7	2	7	0	0	1	0	2	0	19
Abril	11	4	9	0	0	0	0	3	1	28
Mayo	5	4	2	0	0	0	0	0	0	11
Junio	5	2	0	0	0	0	0	0	1	8
Julio	12	4	0	0	0	0	0	1	0	17
Agosto	8	6	0	0	0	0	0	0	0	14
Septiembre	4	5	3	0	0	0	0	4	0	16
Octubre	2	5	1	0	0	0	0	0	0	8
Noviembre										0
Diciembre										0
Total	67	37	31	0	0	3	0	13	2	153

1. Reparación de vehículo in situ
2. Remolque de vehículo en Panne
3. Panne por falta de combustible
4. Detecta falla de vehículo y solicita otro servicio
5. Primeros auxilios
6. Auxilio en accidentes
7. Traslado de usuario a centro asistencial
8. Instalación de señalización preventiva
9. Otros

Gráfico 10: Tabla con atenciones mensuales y acumuladas
Fuente: Reporte AIFE

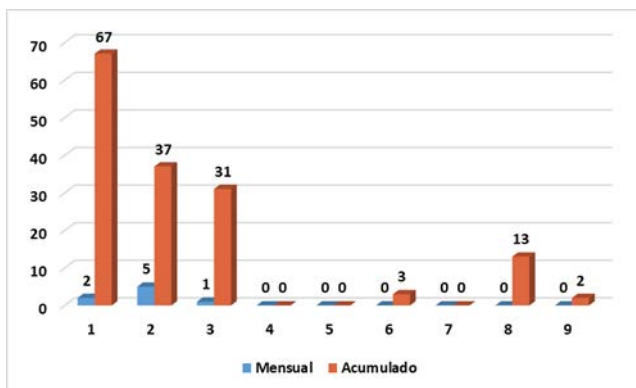


Gráfico 11: Distribución de las Asistencias.
Fuente: Reporte AIFE

Durante el mes de octubre se efectuaron 8 solicitudes de atención en la ruta, realizadas a través de diferentes medios: citofonía, teléfono directo/celular, vigilancia u otros; lo cual significó 8 atenciones por parte de la Sociedad Concesionaria (para una solicitud puede ser necesario proporcionar más de un servicio o atención a la vez). El principal requerimiento fue "Remolque de vehículo en Panne" con un 63% de las atenciones, le siguen "Reparación de vehículo in situ" y "Panne por falta de combustible".

7. HECHOS RELEVANTES

- Sin hechos relevantes.