

1. ANTECEDENTES GENERALES.

Esta obra permite la descongestión, en el período estival del antiguo camino costero o Ruta G-98-F, haciendo más expedita la circulación de vehículos entre el Enlace Agua Buena (Ruta 78) y los distintos balnearios a lo largo del Litoral Central hasta Algarrobo, mediante bajadas existentes a las que se mejoró su estándar. Permite además la circulación más segura y rápida de camiones y buses entre San Antonio y Valparaíso al no tener que pasar por la cuesta Lo Abarca. Indirectamente mejoró la calidad de vida del poblado de Lagunillas al construirse el By Pass del mismo nombre al disponer la circulación vehicular por fuera de este poblado.

Nombre del Contrato	Red Vial Litoral Central
Sociedad Concesionaria	Litoral Central S.A.
Decreto de Adjudicación	DS MOP N° 3590 18.08.2000
Inicio de la Concesión	16-11-2001
Plazo de la Concesión	30 años
Kilómetros Concesionados	Sector 1: 24,1 Km Sector 2: 32,5 Km Sector 3: 22,4Km
Kilómetro de : inicio término	Ruta F90- 0.00 a 32.940 Ruta F962- 13.200 a 27.340 Ruta F-98-G – 0.00 a 2.000
Puesta en Servicio Provisoria	Sector 1: 18-02-2004 Sector 2: 09-05- 2004 Sector 3: 24-12-2004
Puesta en Servicio Definitiva	28- 12- 2004
Inversión Oferta Oficial Materializada	3.329.886 UF
Convenios Complementarios	N° 1 del 30-04-2004
Accionistas y su Participación	Nueva Inversiones S.A. 99,99%
Asesoría Inspección Fiscal	VFH Ingenieros Consultores.
Call Center	No
Fono Emergencia	(09) 8-2304052 (02) 1964000
Centro(s) Atención	Km. 14.900 Ruta F-90
Áreas de Servicio	Km. 15 Ruta F-90
Estacionamiento de Camiones	No
N° Postes SOS	47
Mensajería Variable	No
Página WEB Concesionaria	www.copsa.cl



2. INFORMACION DE FLUJO VEHICULAR

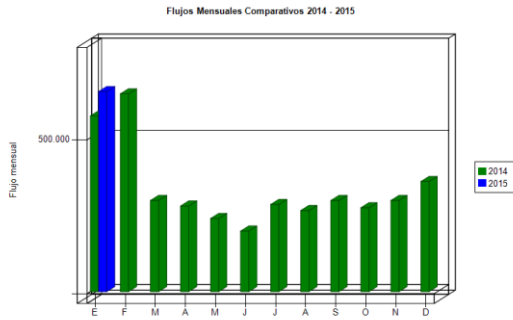


Gráfico 1: Flujos Mensuales Comparativos 2014 – 2015
Fuente: Reporte 28 SICE Flujo mensuales comparativos entre años.

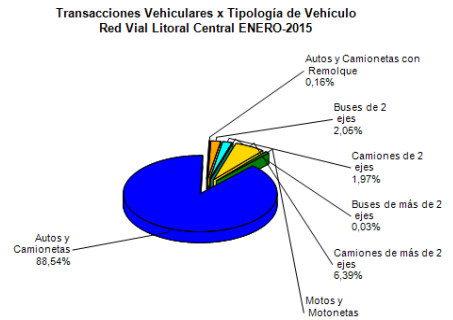


Gráfico 2: Flujos por Categoría de Vehículo, enero 2015
Fuente: Reporte 29 SICE Distribución de flujo mensual en contratos

Distribución de transacciones por Plaza de Peaje Red Vial Litoral Central ENERO-2015

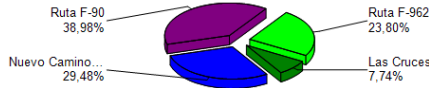


Gráfico 3: Distribución de Flujos por Plaza de Peaje enero 2015
Fuente: Reporte 29 SICE Distribución de flujo mensual en contratos

El flujo vehicular en el mes de enero de 2015 alcanzó a un total de 649.605 vehículos, que pasaron por los peajes de la Autopista Red Vial, esta cantidad es un 81,6% mayor que la registrada en el mes de diciembre de 2014, debido al aumento del flujo turístico por el inicio de la temporada estival que moviliza mucho turista al Litoral Central de la región de Valparaíso.

A su vez, el flujo acumulado de los últimos doce meses, alcanza a la cantidad de 4.068.919 vehículos, lo que representa un 8,3%, más que lo registrado en el mismo período móvil anterior. Esto puede estar explicado por el aumento en el parque automotriz a nivel nacional.

Los flujos vehiculares registrados durante los últimos cinco años se presentan en el siguiente cuadro, allí se puede apreciar cómo ha ido creciendo el flujo vehicular a una tasa promedio de 6,2% anual aproximadamente

Flujos (transacciones) históricos en los últimos 5 años

AÑO	ENE	FEB	MAR	ABR	MAY	JUN	JUL	AGO	SEP	OCT	NOV	DIC	TOTAL
2011	440.674	454.926	208.083	220.662	168.778	173.542	195.376	181.785	220.502	254.998	205.682	244.822	2.969.830
2012	464.576	542.817	253.715	258.814	199.918	173.407	246.390	185.085	270.150	215.594	269.232	278.012	3.357.710
2013	494.643	588.214	336.844	217.281	221.749	193.480	266.329	230.490	293.384	253.790	275.375	308.237	3.679.816
2014	570.778	642.469	296.071	277.902	237.489	196.691	283.071	263.518	295.870	272.467	296.050	357.716	3.990.092
2015	649.605												649.605

Fuente: Reporte 30 SICE Flujo históricos por contrato

3. INFORMACION DE INGRESOS

El ingreso acumulado por concepto de peaje en los últimos 12 meses alcanza la suma de \$6.043.146.200 lo que representa un 11,9% más que lo recaudado en el mismo período del año anterior.

El ingreso por concepto de peaje del contrato de Concesión Vial denominado "Red Vial Litoral Central" en el mes de enero, alcanzó a un total de \$1.050.062.700, este monto es un 98,4% mayor que lo recaudado el mes anterior.

Comparativo Ingresos Mensuales 2014-2015

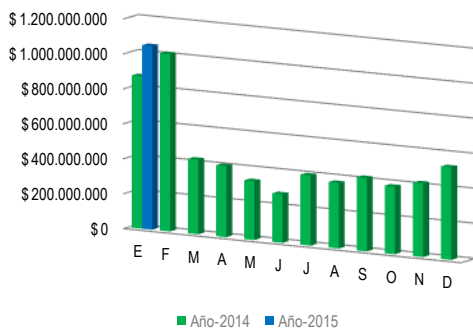


Gráfico 4: Comparativo de Ingresos Mensuales 2014 – 2015
Fuente: Sociedad Concesionaria Litoral Central S.A.

Ingresos por Plaza de Peaje Red Vial Litoral Central ENERO-2015

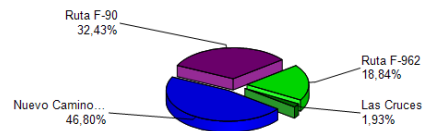


Gráfico 5: Ingresos Plaza de Peaje enero 2015
Fuente: Reporte 32 SICE Distribución ingresos mensual entre plazas de un contrato

4. ACCIDENTABILIDAD

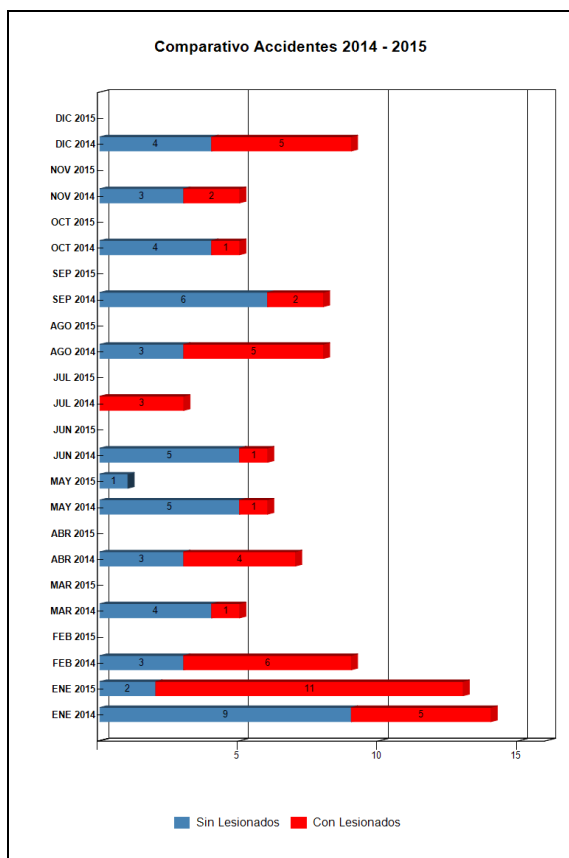


Gráfico 6
Fuente: Sistema de Información de Contratos en Explotación (SICE)

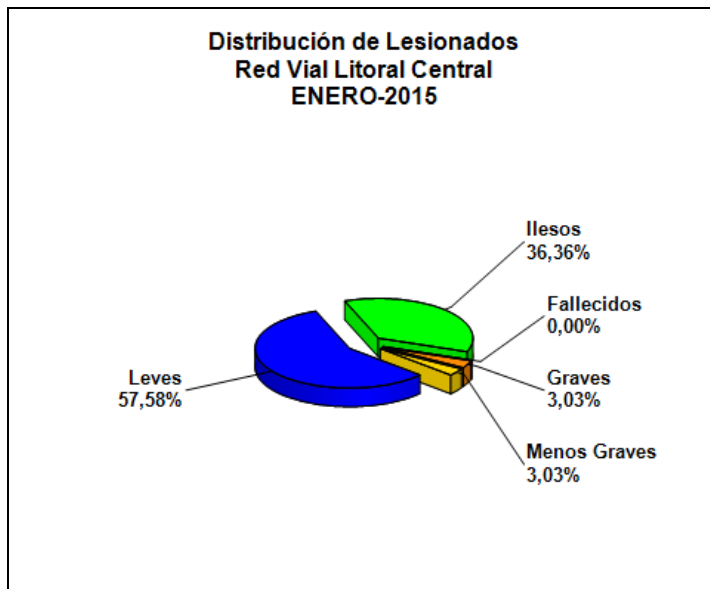


Gráfico 7
Fuente: Sistema de Información de Contratos en Explotación (SICE)

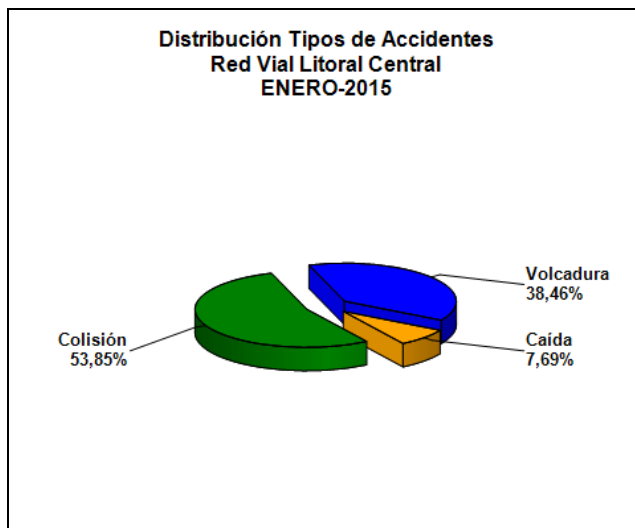


Gráfico 8
Fuente: Sistema de Información de Contratos en Explotación (SICE)

Respecto a las causas aparentes de los 13 accidentes ocurridos durante el presente mes, 76% corresponden a causa aparente tipo falla humana.

	ENE 2014	ENE 2015	FEB 2014	FEB 2015	MAR 2014	MAR 2015	ABR 2014	ABR 2015	MAY 2014	MAY 2015	JUN 2014	JUN 2015	JUL 2014	JUL 2015	AGO 2014	AGO 2015	SEP 2014	SEP 2015	OCT 2014	OCT 2015	NOV 2014	NOV 2015	DIC 2014	DIC 2015
Con Lesionados	5	11	6	0	1	0	4	0	1	0	1	0	3	0	5	0	2	0	1	0	2	0	5	0
Sin Lesionados	9	2	3	0	4	0	3	0	5	1	5	0	0	0	3	0	6	0	4	0	3	0	4	0
Total Acc.	14	13	9	0	5	0	7	0	6	1	6	0	3	0	8	0	8	0	5	0	5	0	9	0

Fuente: Sistema de Información de Contratos en Explotación (SICE)

Resumen de Accidentes Acumulados Anuales (últimos 5 años).

Años	Accidentes		Victimas				Total	Tipos de Accidentes con lesionados					
	Total	Con Lesionados	Muertos	Graves	Menos Graves	Leves	Lesionados	Atropello	Caída	Volcaduras	Colisión	Choque	Otros
2012	71	41	1	6	17	55	79			18	11	10	2
2013	56	35	2	5	11	41	59	1		20	8	5	1
2014	85	36	4	5	7	39	55	1	2	14	13	6	
2015	13	11	0	1	1	19	21		1	4	6		

Fuente: Sistema de Información de Contratos en Explotación (SICE)

5. RECLAMOS DE USUARIOS

MES	TIPO Y NÚMERO DE RECLAMOS										TOTAL			TOTAL GENERAL
	1	2	3	4	5	6	7	8	9	10	RECLAMOS	11 SUGERENCIAS	12 AGRADECIMIENTOS	
ene	1	1	0	0	0	2	0	0	2	0	6	0	0	6
feb	0	0	0	0	0	0	0	0	0	0	0	0	0	0
mar	0	0	0	0	0	0	0	0	0	0	0	0	0	0
abr	0	0	0	0	0	0	0	0	0	0	0	0	0	0
may	0	0	0	0	0	0	0	0	0	0	0	0	0	0
jun	0	0	0	0	0	0	0	0	0	0	0	0	0	0
jul	0	0	0	0	0	0	0	0	0	0	0	0	0	0
ago	0	0	0	0	0	0	0	0	0	0	0	0	0	0
sep	0	0	0	0	0	0	0	0	0	0	0	0	0	0
oct	0	0	0	0	0	0	0	0	0	0	0	0	0	0
nov	0	0	0	0	0	0	0	0	0	0	0	0	0	0
dic	0	0	0	0	0	0	0	0	0	0	0	0	0	0
TOTAL	1	1	0	0	0	2	0	0	2	0	6	0	0	6

Elaboración propia

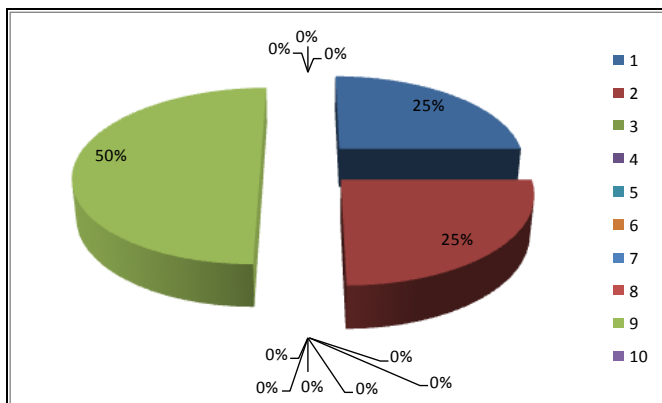


Gráfico 9: Distribución de Reclamos
Elaboración propia

El 50% corresponde al ítem

Daños por terceros: sucesos que pasan en la vía y que no son de responsabilidad de la concesionaria, por ejemplo: apedreamiento de vehículos, mala conducción de otros .

6. ASISTENCIA A USUARIOS

MES	TIPO Y NUMERO DE ATENCIONES 2015									TOTAL ASISTENCIAS	
	1 REPARACIÓN DEL VEHÍCULO	REMOLQUE DEL VEHÍCULO EN PANNE	PANNE POR FALTA DE COMBUSTIBLE	DETECTA FALLA DE VEHÍCULO Y SOLICITA OTRO SERVICIO	PRIMEROS AUXILIOS	AUXILIO EN ACCIDENTES	TRASLADO DE USUARIO A CENTRO ASISTENCIAL	INSTALACIÓN DE SEÑALIZACIÓN PREVENTIVA	OTROS	MENSUALES	ACUMULADAS
ENE	66	91	0	3	0	13	1	25	8	207	207
FEB	0	0	0	0	0	0	0	0	0	0	207
MAR	0	0	0	0	0	0	0	0	0	0	207
ABR	0	0	0	0	0	0	0	0	0	0	207
MAY	0	0	0	0	0	0	0	0	0	0	207
JUN	0	0	0	0	0	0	0	0	0	0	207
JUL	0	0	0	0	0	0	0	0	0	0	207
AGO	0	0	0	0	0	0	0	0	0	0	207
SEP	0	0	0	0	0	0	0	0	0	0	207
OCT	0	0	0	0	0	0	0	0	0	0	207
NOV	0	0	0	0	0	0	0	0	0	0	207
DIC	0	0	0	0	0	0	0	0	0	0	207
TOTAL	66	91	0	3	0	13	1	25	8	207	

Elaboración propia

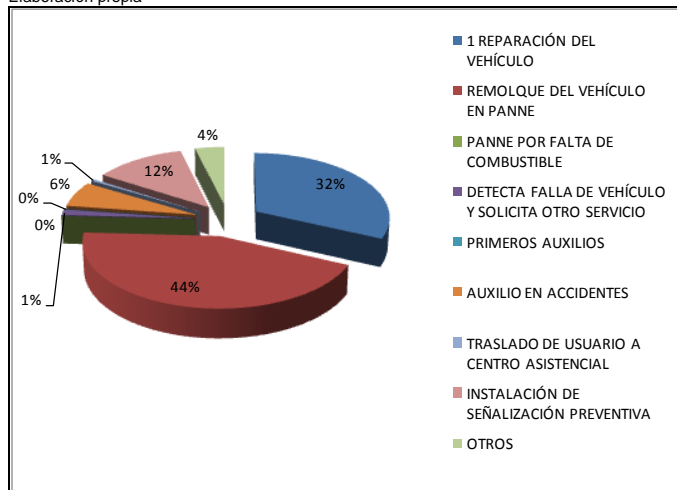


Gráfico 10 Asistencia a Usuarios
Elaboración propia

Tipos de Atenciones de los Servicios.	
1	Reparación del vehículo Insitu
2	Remolque del vehículo en panne
3	Panne por falla de combustible
4	Detecta falla de vehículo y solicita servicio
5	Primeros auxilios
6	Auxilio en accidentes
7	Traslado de usuario a centro asistencial
8	Instalación de señalización preventiva
9	Otros