

## 1. ANTECEDENTES GENERALES.

Esta obra permite la descongestión, en el período estival del antiguo camino costero o Ruta G-98-F, haciendo más expedita la circulación de vehículos entre el Enlace Agua Buena (Ruta 78) y los distintos balnearios a lo largo del Litoral Central hasta Algarrobo, mediante bajadas existentes a las que se mejoró su estándar. Permite además la circulación más segura y rápida de camiones y buses entre San Antonio y Valparaíso al no tener que pasar por la cuesta Lo Abarca. Indirectamente mejoró la calidad de vida del poblado de Lagunillas al construirse el By Pass del mismo nombre al disponer la circulación vehicular por fuera de este poblado.

Nombre del Contrato	Red Vial Litoral Central
Sociedad Concesionaria	Litoral Central S.A.
Decreto de Adjudicación	DS MOP N° 3590 18.08.2000
Inicio de la Concesión	16-11-2001
Plazo de la Concesión	30 años
Kilómetros Concesionados	Sector 1: 24,1 Km Sector 2: 32,5 Km Sector 3: 22,4Km
Kilómetro de : inicio término	Ruta F90- 0.00 a 32.940 Ruta F962- 13.200 a 27.340 Ruta F-98-G – 0.00 a 2.000
Puesta en Servicio Provisoria	Sector 1: 18-02-2004 Sector 2: 09-05- 2004 Sector 3: 24-12-2004
Puesta en Servicio Definitiva	28- 12- 2004
Inversión Oferta Oficial Materializada	3.329.886 UF
Convenios Complementarios	N° 1 del 30-04-2004
Accionistas y su Participación	Nueva Inversiones S.A. 99,99%
Asesoría Inspección Fiscal	VFH Ingenieros Consultores.
Call Center	No
Fono Emergencia	(09) 8-2304052 (02) 1964000
Centro(s) Atención	Km. 14.900 Ruta F-90
Áreas de Servicio	Km. 15 Ruta F-90
Estacionamiento de Camiones	No
N° Postes SOS	47
Mensajería Variable	No
Página WEB Concesionaria	www.copsa.cl



## 2. INFORMACION DE FLUJO VEHICULAR

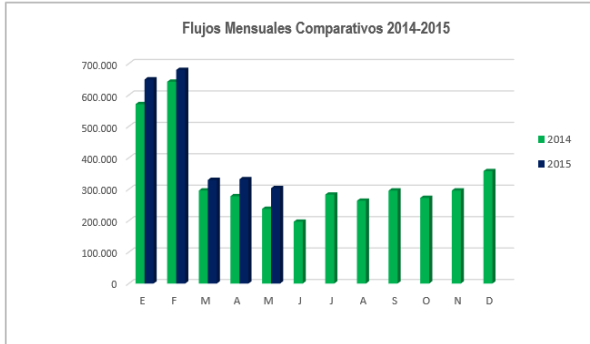


Gráfico 1: Flujos Mensuales Comparativos 2014 – 2015  
Fuente: Flujo mensuales comparativos entre años (SICE)

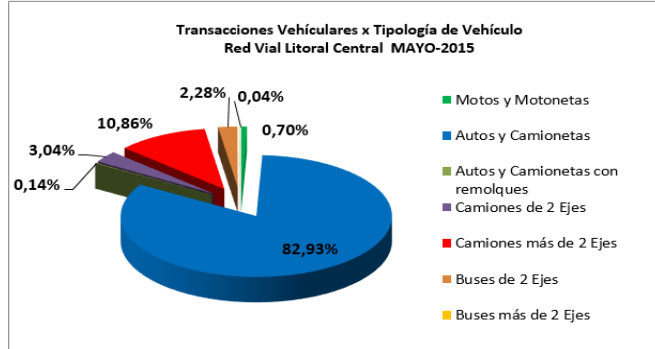


Gráfico 2: Flujos por Categoría de Vehículo, mayo 2015  
Fuente: Distribución de flujo mensual en contratos (SICE)

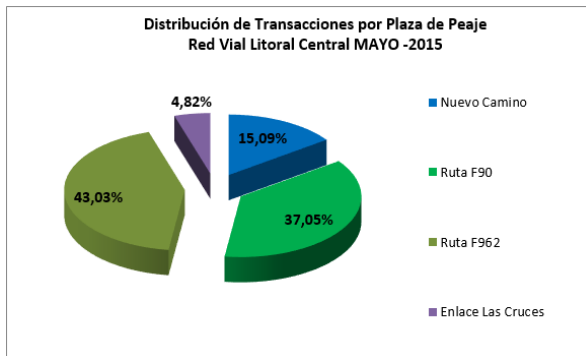


Gráfico 3: Distribución de Flujos por Plaza de Peaje mayo 2015  
Fuente: Distribución de flujo mensual en contratos (SICE)

El flujo vehicular en el mes de mayo de 2015 alcanzó a un total de 303.700 vehículos, que pasaron por los peajes de la Autopista Red Vial, esta cantidad es un 8,50% menor que la registrada en el mes de abril de 2015.

A su vez, el flujo acumulado de los últimos doce meses, alcanza a la cantidad de 4.260.256 vehículos, lo que representa un 16,32%, más que lo registrado en el mismo período móvil anterior. Esto puede estar explicado por el aumento en el parque automotriz a nivel nacional.

Los flujos vehiculares registrados durante los últimos cinco años se presentan en el siguiente cuadro, allí se puede apreciar cómo ha ido creciendo el flujo vehicular a una tasa promedio de 6,2% anual aproximadamente

### Flujos (transacciones) históricos en los últimos 5 años

Año	ENE	FEB	MAR	ABR	MAY	JUN	JUL	AGO	SEP	OCT	NOV	DIC	TOTAL
2012	440.674	454.926	208.083	220.662	168.772	173.542	195.376	181.785	220.502	254.998	205.682	244.822	2.969.824
2013	464.576	542.817	253.715	258.814	199.918	173.407	246.390	185.085	270.150	215.594	269.232	278.012	3.357.710
2014	570.778	642.469	296.071	277.902	237.489	196.691	283.071	263.518	295.870	272.467	296.050	357.716	3.990.092
2015	649.605	679.912	329.595	331.991	303.770								2.294.873

Fuente: Flujo históricos por contrato (SICE)

## 3. INFORMACION DE INGRESOS

El ingreso acumulado por concepto de peaje en los últimos 12 meses alcanza la suma de \$6.497.425.833 lo que representa un 16,36% más que lo recaudado en el mismo período del año anterior.

El ingreso por concepto de peaje del contrato de Concesión denominado "Red Vial Litoral Central" en el mes mayo, alcanzó a un total de \$455.694.900, este monto es 11,56% menor que lo recaudado el mes anterior.

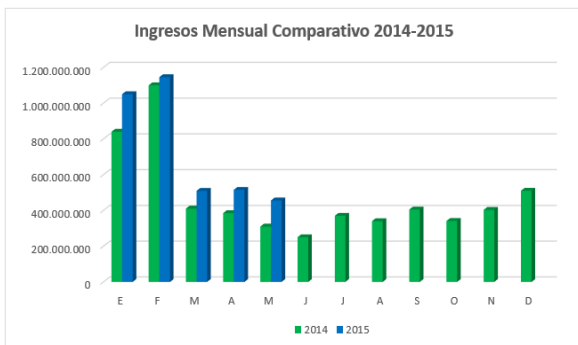


Gráfico 4: Comparativo de Ingresos Mensuales 2014 – 2015  
Fuente: Sociedad Concesionaria Litoral Central S.A.

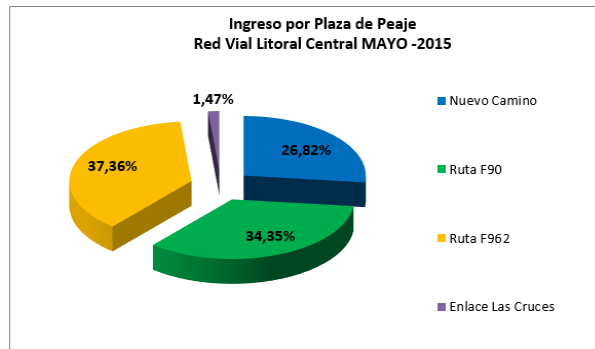


Gráfico 5: Ingresos Plaza de Peaje mayo 2015  
Fuente: Distribución ingresos mensual entre plazas de un contrato (SICE)

4. ACCIDENTABILIDAD

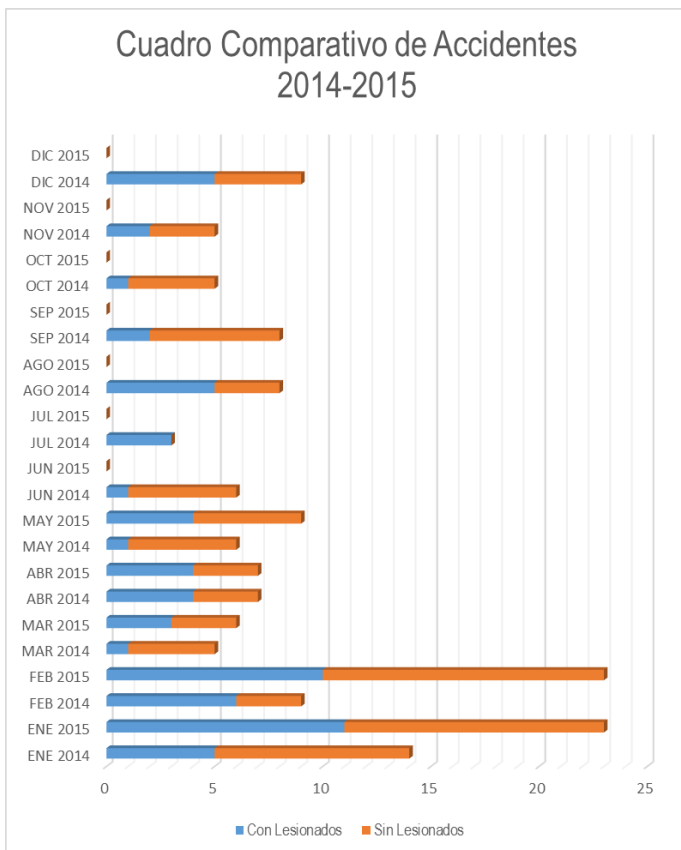


Gráfico 6 Fuente: Sistema de Información de Contratos en Explotación (SICE)

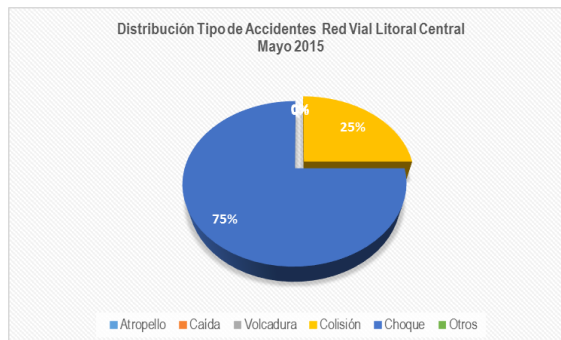


Gráfico 7 Fuente: Sistema de Información de Contratos en Explotación (SICE)

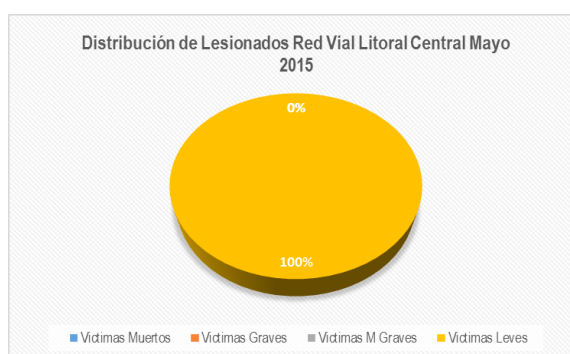


Gráfico 8 Fuente: Sistema de Información de Contratos en Explotación (SICE)

Lo acontecido para este periodo fue un total de 9 accidentes, de los cuales un total de 5 personas presentaron lesiones Leves.

Mes	ENE 2014	ENE 2015	FEB 2014	FEB 2015	MAR 2014	MAR 2015	ABR 2014	ABR 2015	MAY 2014	MAY 2015	JUN 2014	JUN 2015	JUL 2014	JUL 2015	AGO 2014	AGO 2015	SEP 2014	SEP 2015	OCT 2014	OCT 2015	NOV 2014	NOV 2015	DIC 2014	DIC 2015
Con Lesionados	5	11	6	10	1	3	4	4	1	4	1	0	3	0	5	0	2	0	1	0	2	0	5	0
Sin Lesionados	9	12	3	13	4	3	3	3	5	5	5	0	0	0	3	0	6	0	4	0	3	0	4	0
Total	14	23	9	23	5	6	7	7	6	9	6	0	3	0	8	0	8	0	5	0	5	0	9	0

Fuente: Sistema de Información de Contratos en Explotación (SICE)

Accidentes Acumulados Anuales (últimos 5 años)

Año	Accidente		Víctimas				Total Lesionados	Tipo de Accidente con Lesionados					
	Total	C/Lesionados	Muertos	Graves	M Graves	Leves		Atropello	Caída	Volcadura	Colisión	Choque	Otros
2011	44	30	2	4	10	41	57	0	0	14	9	4	3
2012	71	41	1	6	17	55	79	0	0	18	11	10	2
2013	56	35	2	5	11	41	59	1	0	20	8	5	1
2014	85	36	4	5	7	39	55	1	2	14	13	6	0
2015	48	30	1	13	8	43	64	0	1	11	10	8	0

Fuente: Sistema de Información de Contratos en Explotación (SICE)

## 5. RECLAMOS DE USUARIOS

MES	TIPO Y NÚMERO DE RECLAMOS										TOTAL			TOTAL GENERAL
	1	2	3	4	5	6	7	8	9	10	RECLAMOS	11 SUGERENCIAS	12 AGRADECIMIENTOS	
ene	1	1	0	0	0	2	0	0	2	0	6	0	0	6
feb	2	0	0	0	1	0	0	0	0	0	3	0	0	3
mar	0	0	0	1	0	0	0	0	3	0	4	0	0	4
abr	0	0	0	0	1	0	0	0	0	0	1	2	0	3
may	0	0	0	0	0	0	0	0	0	0	0	0	0	0
jun	0	0	0	0	0	0	0	0	0	0	0	0	0	0
jul	0	0	0	0	0	0	0	0	0	0	0	0	0	0
ago	0	0	0	0	0	0	0	0	0	0	0	0	0	0
sep	0	0	0	0	0	0	0	0	0	0	0	0	0	0
oct	0	0	0	0	0	0	0	0	0	0	0	0	0	0
nov	0	0	0	0	0	0	0	0	0	0	0	0	0	0
dic	0	0	0	0	0	0	0	0	0	0	0	0	0	0
<b>TOTAL</b>	<b>3</b>	<b>1</b>	<b>0</b>	<b>1</b>	<b>2</b>	<b>2</b>	<b>0</b>	<b>0</b>	<b>5</b>	<b>0</b>	<b>14</b>	<b>2</b>	<b>0</b>	<b>16</b>

CLASIFICACIÓN DE LOS RECLAMOS	
1	Comportamiento incorrecto de empleados: trato recibido por personal de la concesionaria, incluido los cobradores
2	Tarifas o grupos tarifarios: valor de tarifa, clasificación de vehículos y tarifa cobrada, reajuste, hora de cambio de tarifa, etc.
3	Señalización: falta de señales, señales que llevan a confusión
4	Conservación y mantenimiento: hoyos, baches, fisuras, cercos, defensas deterioradas, etc., limpieza de señales, deterioro de señalización horizontal (demarcaciones) y otros.
5	Obstáculos en la calzada: elementos en el camino (piedras, materiales, animales, u otros)
6	Asistencias: calidad de la atención, retrasos en la atención, no llegada del servicio solicitado, etc.
7	Congestión: atochamientos en la ruta o plazas de peaje
8	Iluminación: falta de iluminación
9	Daños por terceros: sucesos que pasan en la vía y que no son de responsabilidad de la concesionaria, por ejemplo: apedreamiento de
10	Otros: no clasificables dentro de los anteriores.

## 6. ASISTENCIA A USUARIOS

MES	TIPO Y NUMERO DE ATENCIONES 2015										TOTAL ASISTENCIAS	
	1 REPARACIÓN DEL VEHICULO	2 RENOLQUE DEL VEHICULO EN PANNE	3 PANNE POR FALTA DE COMBUSTIBLE	4 DETECTA FALLA DE VEHICULO Y SOLICITA OTRO SERVICIO	5 PRIMEROS AUXILIOS	6 AUXILIO EN ACCIDENTES	7 TRASLADO DE USUARIO A CENTRO ASISTENCIAL	8 INSTALACIÓN DE SEÑALIZACIÓN PREVENTIVA	9 OTROS	10 MENSUALES	11 ACUMULADAS	
ENE	66	91	0	3	0	13	1	25	8	207	207	
FEB	61	66	0	0	0	13	0	35	1	176	383	
MAR	35	35	0	0	0	6	0	27	2	105	488	
ABR	26	36	0	0	3	7	1	22	2	97	585	
MAY	33	31	2	0	0	9	0	17	1	93	678	
JUN	0	0	0	0	0	0	0	0	0	0	678	
JUL	0	0	0	0	0	0	0	0	0	0	678	
AGO	0	0	0	0	0	0	0	0	0	0	678	
SEP	0	0	0	0	0	0	0	0	0	0	678	
OCT	0	0	0	0	0	0	0	0	0	0	678	
NOV	0	0	0	0	0	0	0	0	0	0	678	
DIC	0	0	0	0	0	0	0	0	0	0	678	
<b>TOTAL</b>	<b>221</b>	<b>259</b>	<b>2</b>	<b>3</b>	<b>3</b>	<b>48</b>	<b>2</b>	<b>126</b>	<b>14</b>	<b>678</b>		

Elaboración propia

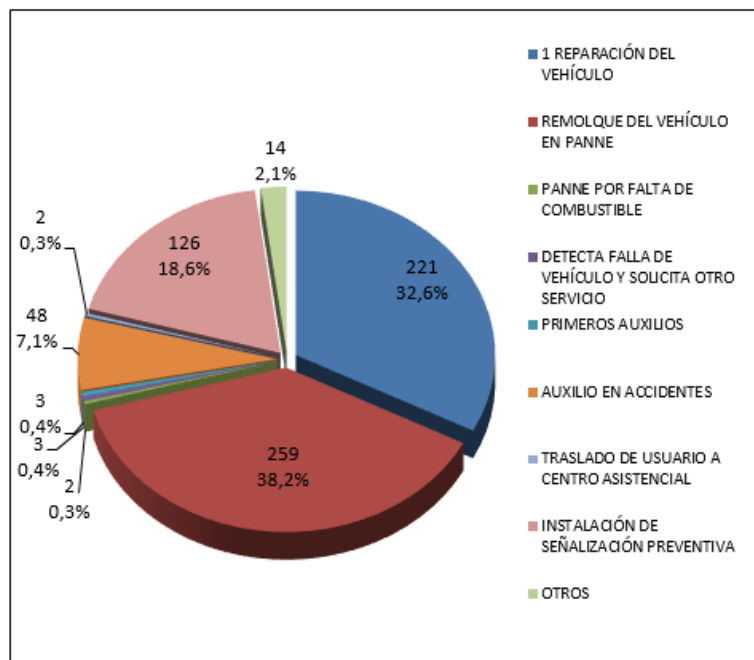


Gráfico 9 Asistencia a Usuarios  
Elaboración propia