

1. ANTECEDENTES GENERALES

El Proyecto denominado “**Relicitación Concesión Camino Nogales-Puchuncaví**” se ubica en la **Región de Valparaíso** y en las Provincias de Quillota y Valparaíso, tiene por objetivo dotar de mayor capacidad a la concesión actual, **disminuyendo** los actuales **niveles de congestión**, principalmente en períodos estivales y fines de semana largo, además de proporcionar mejores estándares técnicos a los existentes en la ruta actual, servicios cuyas prestaciones buscan un mejor confort y **mayores niveles de seguridad para los usuarios**. Se presenta a continuación una descripción general de las Principales Obras que conforman este proyecto de concesión.

Sector 1: Ruta F-20 (Ruta 5 – Puchuncaví)

- ✓ Ruta 5 Norte –Plaza de peaje actual (Dm 0 a Dm 6.500).
- ✓ Plaza de Peaje-Fin de Cuesta (Dm 6.500 a Dm 19.000).
- ✓ Fin de Cuesta-Fin Concesión Actual (enlace Puchuncaví, cruce con F30E). (Dm 19.000 a Dm 25.840).

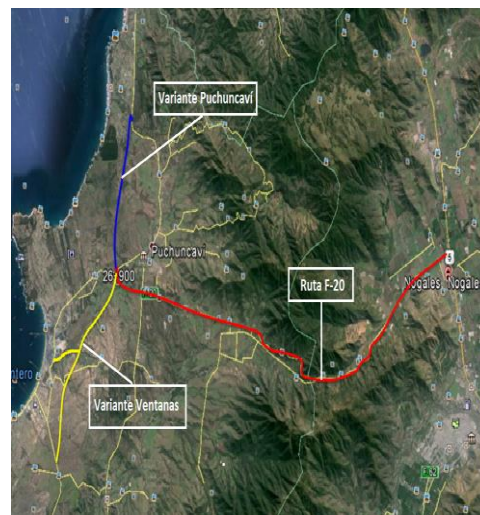
Sector 2:

- ✓ Variante Puchuncaví (Dm 25.840 a Dm 32.975).

Sector 3:

- ✓ Variante Ventanas (Dm 52.500 a Dm 61.000).

Nombre del Contrato	Relicitación Concesión Camino Nogales-Puchuncaví
Sociedad Concesionaria	Sociedad Concesionaria Nuevo Camino Nogales-Puchuncaví S.A.
Decreto de Adjudicación	D.S. N°199 del 07.06.2016
Inicio de la Concesión	23.08.2016
Plazo de la Concesión	38 años
Kilometros Concesionados	43 Km.
Modificaciones del Contrato	
Decreto de Aprobación	D.S. N°199 del 07.06.2016
Puesta en Servicio Provisoria	Fase 1: D.G.O.P. N°3142 del 31.08.2016
Puesta en Servicio Definitiva	
Término Concesión	23.08.2054
Último reajuste de la tarifa	18.01.2017; RES DGOP N°187 del 18.01.2017
Call Center	
Fono Emergencia	32-2448900
Centro(s) Atención	32-2448900
Áreas de Servicio	
Estacionamientos de Camiones	
Número Postes SOS	2
Mensajería Variable	
Página WEB concesionaria	http://www.canopsa.cl



RELICITACIÓN CONCESIÓN CAMINO NOGALES-PUCHUNCAVÍ

MARZO 2017

2. INFORMACION DE FLUJO VEHICULAR (Transacciones)

Flujos Mensuales Comparativos 2013 - 2014 - 2015 - 2016 - 2017

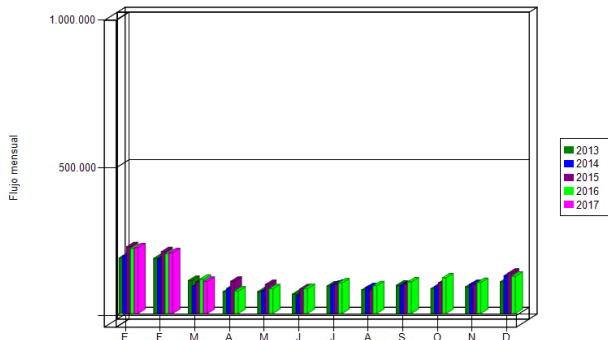


Gráfico 1: Flujos Mensuales Comparativos 2013- 2014-2015-2016-2017. Fuente: Reporte SICE 28

Transacciones Vehiculares x Tipología de Vehículo Camino Nogales - Puchuncavi MARZO-2017

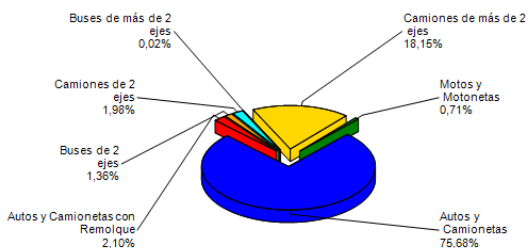


Gráfico 2: transacciones vehiculares por tipología de vehículo. Fuente: Reporte SICE 29

Flujos (transacciones) históricos últimos años

	ENE	FEB	MAR	ABR	MAY	JUN	JUL	AGO	SEP	OCT	NOV	DIC
2013	188.331	187.017	111.929	74.127	74.127	65.837	93.377	80.320	95.775	84.405	90.692	107.751
2014	195.663	185.053	92.210	85.003	76.117	60.357	95.662	87.003	94.487	91.370	98.035	127.855
2015	226.439	209.549	107.303	109.071	98.065	83.733	99.561	80.377	98.985	104.190	98.377	136.659
2016	220.462	202.213	116.363	76.154	83.921	84.386	103.846	94.033	107.035	121.082	105.038	126.422
2017	222.639	205.957	108.993									

Fuente: Reporte SICE 30.

3. INFORMACION DE INGRESOS

Ingresos mensuales año 2017

Los ingresos por concepto de pagos en plaza de peajes, en el presente mes de marzo 2017 fueron de \$ 278.916.300, equivalentes a 10.548,84 UF.

El ingreso del mes disminuyó en un 36,54% respecto del mes anterior y aumentó en un 0,075% respecto de mismo mes del año anterior.

Ingresos por Plaza de Peaje Camino Nogales - Puchuncavi MARZO-2017

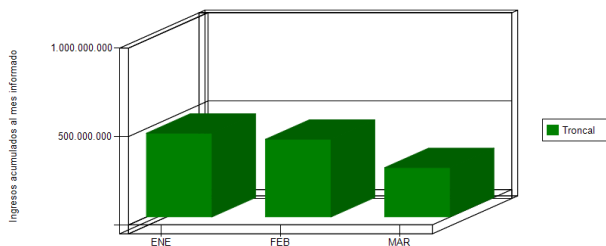


Gráfico 4: Ingresos acumulados al mes informado 2017 Fuente: Reporte SICE 31

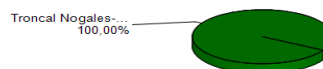
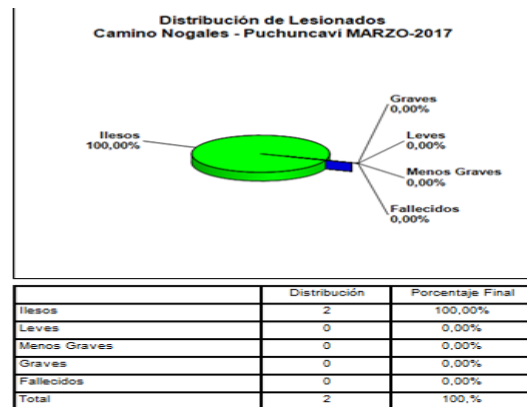
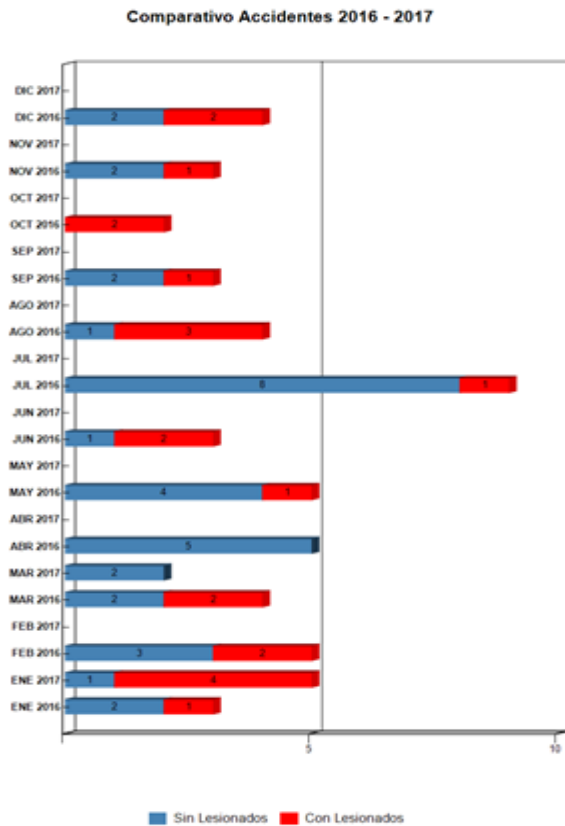
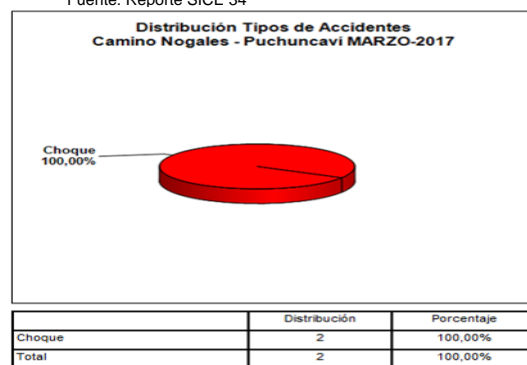


Gráfico 5: Ingresos por plaza de peaje. Fuente: Reporte SICE 32

RELICITACIÓN CONCESIÓN CAMINO NOGALES-PUCHUNCAVÍ

MARZO 2017

4.- ACCIDENTABILIDAD

Gráfico 7: Distribución por Tipos de Lesionado
Fuente: Reporte SICE 34Gráfico 8: Distribución por Tipos de Accidentes
Fuente: Reporte SICE 34

Durante el mes de marzo se registraron accidentes 2 accidentes sin lesionados, en forma acumulada durante el año se han registrado 7 accidentes de los cuales en 4 se tuvo personas con lesiones de diferente categoría.

El tipo de accidente que involucro a los 2 eventos del mes fue tipo choque.

Accidentes: Cantidad de accidentes con lesionados y sin lesionados por mes del 2016 y 2017

	ENE 2016	ENE 2017	FEB 2016	FEB 2017	MAR 2016	MAR 2017	ABR 2016	ABR 2017	MAY 2016	MAY 2017	JUN 2016	JUN 2017	JUL 2016	JUL 2017	AGO 2016	AGO 2017	SEP 2016	SEP 2017	OCT 2016	OCT 2017	NOV 2016	NOV 2017	DIC 2016	DIC 2017
Con Lesionados	1	4	2	0	2	0	0	0	1	0	2	0	1	0	3	0	1	0	2	0	1	0	2	0
Sin Lesionados	2	1	3	0	2	0	5	0	4	0	1	0	8	0	1	0	2	0	0	0	2	0	2	0
Total Acc.	3	5	5	0	4	0	5	0	5	0	3	0	9	0	4	0	3	0	2	0	3	0	4	0

Fuente: Reporte SICE 33.

Accidentes Acumulados Anuales (últimos 5 años)

Años	Accidentes		Victimas				Total Lesionados	Tipos de Accidentes con lesionados						
	Total	Con Lesionados	Muertos	Graves	Menos Graves	Leves		Atropello	Caida	Volcaduras	Colisión	Choque	Impacto con animal	Otros
2013	27	8	0	1	2	11	14			2	3	3		
2014	34	14	1	10	0	12	23	1		6	6	1		
2015	39	23	2	6	1	21	30	4		14	2	1	2	
2016	50	18	4	10	0	23	37		3	7	5	2	1	
2017	5	4	0	5	2	0	7				3	1		

Fuente: Reporte SICE 35.

5. RECLAMOS

Durante el mes de marzo de 2017 se recibieron 5 reclamos, donde 4 se debieron a demora en atención en plaza peaje y 1 por temas de cobro y vuelto.

MES	RECLAMOS	SUGERENCIAS	AGRADECIMIENTOS
ENERO	0	0	1
FEBRERO	0	0	0
MARZO	5	0	0
ABRIL			
MAYO			
JUNIO			
JULIO			
AGOSTO			
SEPTIEMBRE			
OCTUBRE			
NOVIEMBRE			
DICIEMBRE			
TOTAL	5	0	1



Tabla con reclamos, sugerencias y agradecimientos 2017.

Fuente: Sociedad Concesionaria Relicitación Camino Nogales – Puchuncaví.

Gráfico de reclamos, sugerencias y agradecimientos de los usuarios 2017.

6. ASISTENCIA USUARIOS

Mes	Tipo y Nº de atenciones									Total Asistencias
	1	2	3	4	5	6	7	8	9	
Enero	11	31	0	1	0	0	0	6	0	49
Febrero	27	40	0	0	0	0	0	7	0	74
Marzo	9	15	0	0	0	0	0	4	1	29
Abril										
Mayo										
Junio										
Julio										
Agosto										
Septiembre										
Octubre										
Noviembre										
Diciembre										
Total	47	86	0	1	0	0	0	17	1	152

Tabla con las atenciones mensuales y acumuladas 2017.

Fuente: Sociedad Concesionaria Relicitación Camino Nogales – Puchuncaví S.A.

Tipos de atenciones de los servicios

- 1: Reparación del vehículo in situ
- 2: Remolque del vehículo en panne
- 3: Panne por falta combustible del vehículo
- 4: Detecta falla de vehículo y solicita otro servicio
- 5: Primeros auxilios
- 6: Auxilio en accidentes
- 7: Traslado de usuario a centro asistencial
- 8: Instalación de señalización preventiva
- 9: Otros

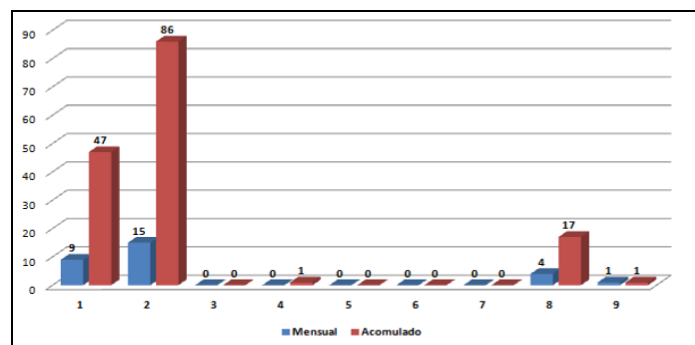


Gráfico 9 Distribución de Asistencias por categoría 2017- Mensual v/s Acumuladas

Fuente: Sociedad Concesionaria Camino Nogales – Puchuncaví S.A.

Dentro de lo que comprende el mes de marzo se prestaron diversas asistencias a los usuarios. La Sociedad Concesionaria prestó la asistencia correspondiente, ya sea ayudándolos en el lugar o trasladándolos a lugar seguro para no entorpecer la circulación ni provocar otra emergencia.

7.- HECHOS RELEVANTES

No se presentaron hechos relevantes.