

## CONCESIÓN RUTA 160 TRAMO TRES PINOS - ACCESO NORTE A CORONEL MAYO 2018

### 1. ANTECEDENTES GENERALES

El Proyecto "Concesión Ruta 160, Tramo Tres Pinos - Acceso Norte a Coronel", es una ruta que se emplaza en la Región del Bío-Bío, y une la capital Regional Concepción, con la ciudad de Lebu, capital de la Provincia de Arauco.

El tramo de la Ruta 160 que forma parte de la Concesión, está configurado como una ruta de doble calzada con mediana estructurada en hormigón, y comprende el tramo comprendido entre el Acceso Norte a Coronel y la localidad de Cerro Alto, con una extensión aproximada de 89 km. El trazado de la Ruta Concesionada, se desarrolla a partir de la comuna de Coronel, pasando por las Comunas de Lota, Arauco, Curanilahue, para terminar en la comuna de Los Álamos.

El proyecto de "Concesión Ruta 160, Tramo Tres Pinos - Acceso Norte a Coronel" ha considerado la ejecución de obras de mejoramiento, rehabilitación y mantenimiento de la antigua Ruta 160, el cual ha aumentado considerablemente los niveles de servicio que presentaba la Ruta 160 originalmente, considerando doble calzada de 7 metros de ancho cada una en toda su extensión y ha considerado bermas en ambos costados, además de obras tales como: mejoramiento de estructuras existentes y construcción de otras nuevas, nuevos enlaces e intersecciones viales, obras de saneamiento, señalización y seguridad vial, iluminación, paraderos y aproximadamente 13.000 m. de calles de servicio. Además del Baipás Lota, se incorporan los correspondientes a las localidades de Laraquete, Carmpangue, y Villa Los Ríos.

<b>Nombre del Contrato</b>	Ruta 160, Tramo Tres Pinos – Acceso Norte a Coronel
<b>Sociedad Concesionaria</b>	Sociedad Concesionaria Autopista Costa Arauco S.A.
<b>Decreto de Adjudicación</b>	D.S. MOP N° 411 del 27.06.2008
<b>Inicio de Concesión</b>	13.09.2008
<b>Plazo de Concesión</b>	40 años, 480 meses.
<b>Kilómetros Concesionados</b>	89,000 Kilómetros
<b>kilometro de: inicio</b>	14,300
<b>termino</b>	103,051
<b>Puesta en Servicio Provisoria</b>	Tramo B) 13.08.2013 por Res. DGOP (E) N° 3267 del 13.08.2013 Tramo A) 30.09.2016 por Res DGOP (E) N° 3497 del 30.09.2016)
<b>Puesta en Servicio Definitiva</b>	01.06.2017 por Res. (E) DGOP N° 2005 del 31.05.2017.
<b>Inversión Oferta Oficial</b>	UF 7.700.000
<b>Materializada</b>	UF 7.950.000
<b>Convenios Complementarios</b>	CC 1 de fecha 06.08.2014 aprobado por DS MOP 274 del 17.09.2013 Resuelvo DGOP 4848 de fecha 05.12.2014 sin decreto de aprobación
<b>Accionistas y su participación</b>	Global Via Chile SpA. 94.0% Global Vía Infraestructuras Chile S.A. 06.0%
<b>Asesoría Inspección Fiscal</b>	Axioma Ingenieros Consultores, S.A.

<b>Call Center</b>	(41) 2260100
<b>Fono Emergencia</b>	(41) 2260160
<b>Centro(s) Atención</b>	Ruta 160, km 42, Chivilingo, Comuna de Lota
<b>Áreas de Servicio</b>	Oriente Km 47,750 (Laraquete Sur) Poniente Km 47,750 (Laraquete Sur)
<b>Estacionamientos de Camiones</b>	Oriente Km 47,750 (Laraquete Sur) Poniente Km 47,750 (Laraquete Sur)
<b>N° Postes SOS</b>	72 o 36 pares
<b>Mensajería Variable</b>	No
<b>Página WEB Concesionaria</b>	<a href="http://www.ruta-160.cl/">http://www.ruta-160.cl/</a>



## CONCESIÓN RUTA 160 TRAMO TRES PINOS - ACCESO NORTE A CORONEL MAYO 2018

### 2. INFORMACION DE FLUJO VEHICULAR (Transacciones)

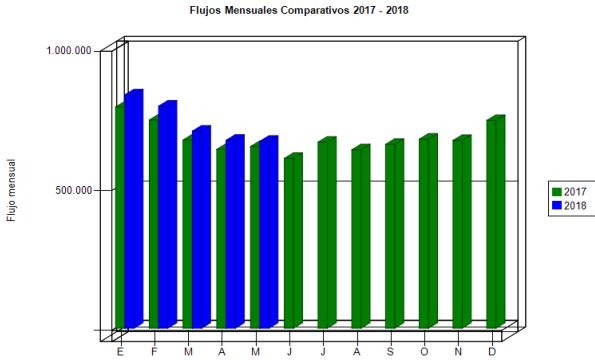


Grafico 1: Flujos Mensuales Comparativos 2017 – 2018  
Fuente : Reporte 28 SICE

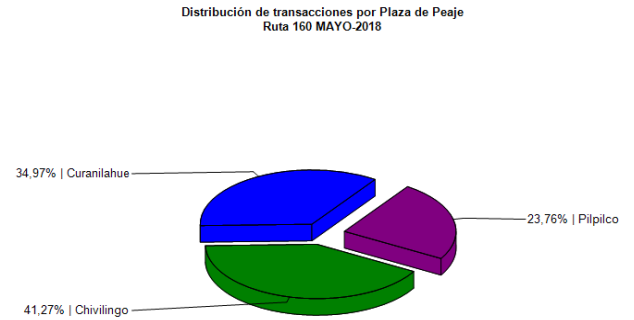


Grafico 3: Distribución de Flujos de Marzo, por Plaza de Peaje  
Fuente : Reporte 29 SICE

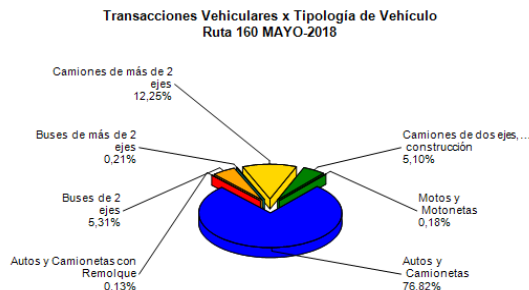


Grafico 2: Distribución de Flujos de Marzo, por categoría de vehículo  
Fuente : Reporte 29 SICE

El flujo vehicular mensual fue de 669.497 vehículos distribuidos en las 7 categorías existentes.

De este flujo el 77% corresponde a vehículos livianos, y el 23% restante a vehículos pesados.

El flujo vehicular disminuyó un 1% respecto del mes anterior, sin embargo, aumentó un 3% respecto del mismo mes del año anterior..

#### Flujos (transacciones) históricos últimos 5 años

	ENE	FEB	MAR	ABR	MAY	JUN	JUL	AGO	SEP	OCT	NOV	DIC	TOTAL
2014	361.409	351.554	319.350	308.156	298.008	271.483	295.463	288.082	275.688	312.529	311.890	340.101	3.733.713
2015	385.208	373.908	338.602	319.255	311.597	301.212	319.059	315.469	315.317	340.268	338.409	370.897	4.029.201
2016	423.298	427.756	379.677	358.374	364.153	353.663	361.809	360.565	364.920	374.644	635.270	701.026	5.105.155
2017	792.307	745.815	674.330	640.883	650.904	608.311	666.323	639.173	658.448	677.077	672.406	744.211	8.170.188
2018	835.839	795.234	705.819	673.285	669.497								3.679.674

Reporte 30 SICE

### 3. INFORMACION DE INGRESOS

El ingreso mensual fue de \$ 1.013.321.000, equivalentes a UF 37.421,86 al 31 de mayo 2018

El ingreso mensual aumentó un 0,0027% respecto del mes anterior, de la misma forma, aumentó un 4% respecto del mismo mes del año anterior.

El mayor aporte a dichos ingresos los hizo la Plaza de Peaje Chivilingo con MM\$ 570 (56%).

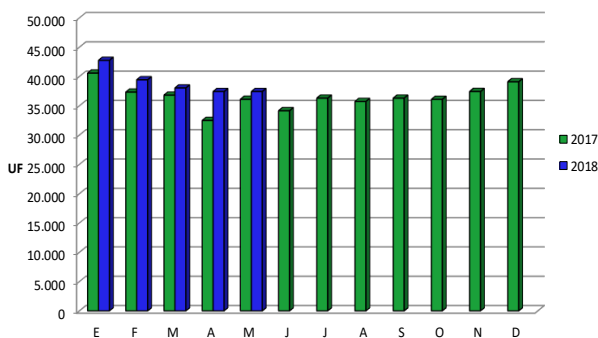


Grafico 4: Comparativo de Ingresos Mensuales  
Fuente : : Reportes AIFE

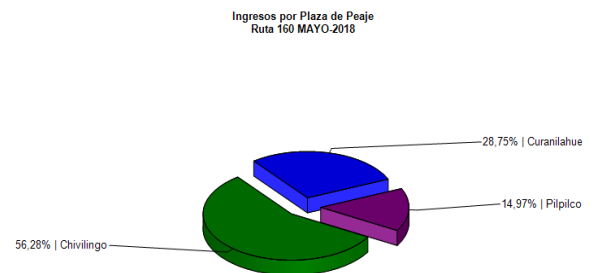
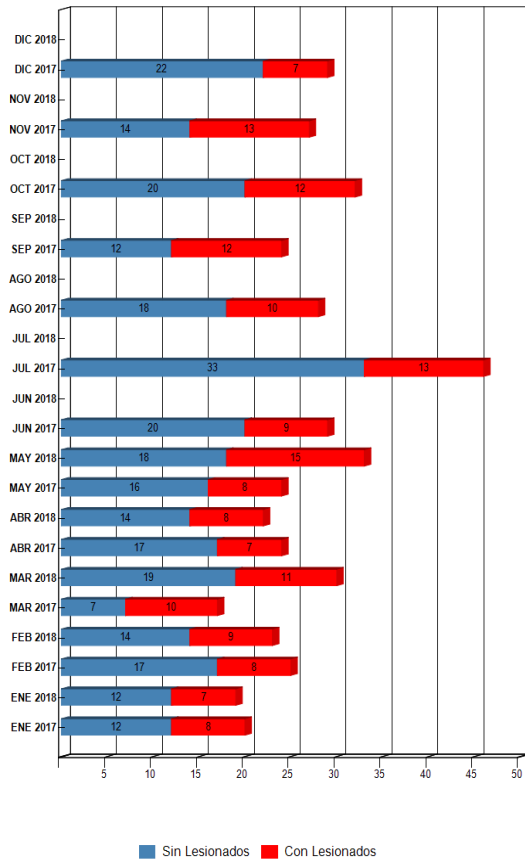


Grafico 5: Distribución de Ingresos Mayo, por Plaza de Peaje  
Fuente : : Reportes AIFE

**CONCESIÓN RUTA 160 TRAMO TRES PINOS - ACCESO NORTE A CORONEL  
MAYO 2018**

**4.- ACCIDENTABILIDAD**

Comparativo Accidentes 2017 - 2018



Distribución de Lesionados Ruta 160 MAYO-2018

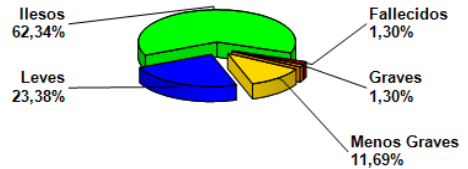


Grafico 7: Distribución de tipos de Lesionados  
Fuente : Reporte 34 SICE

Distribución Tipos de Accidentes Ruta 160 MAYO-2018

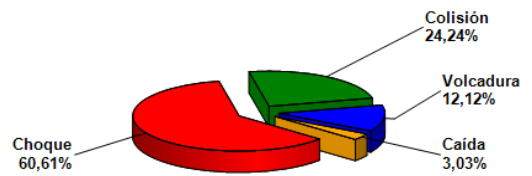


Grafico 8: Distribución de tipos de Accidentes  
Fuente : Reporte 34 SICE

Grafico 6: Comparativo Accidentes 2017-2018,  
Fuente : Reporte 33 SICE

Respecto a las causas de los accidentes ocurridos durante el mes de Mayo, 60,61% fue por choque, 36,36% fue atribuido a colisión o volcadura, en tanto que el 3,03% restante fue originado por caídas.

De las personas que se vieron involucradas en los 33 accidentes registrados durante el mes de Mayo, un 62,34% resultó ileso, un 23,38% con lesiones leves, mientras un 1,30% con lesiones graves. Este mes se registra una víctima fatal como consecuencia de estos accidentes.

	ENE 2017	ENE 2018	FEB 2017	FEB 2018	MAR 2017	MAR 2018	ABR 2017	ABR 2018	MAY 2017	MAY 2018	JUN 2017	JUN 2018	JUL 2017	JUL 2018	AGO 2017	AGO 2018	SEP 2017	SEP 2018	OCT 2017	OCT 2018	NOV 2017	NOV 2018	DIC 2017	DIC 2018
Con Lesionados	8	7	8	9	10	11	7	8	8	15	9	0	13	0	10	0	12	0	12	0	13	0	7	0
Sin Lesionados	12	12	17	14	7	19	17	14	16	18	20	0	33	0	18	0	12	0	20	0	14	0	22	0
<b>Total Acc.</b>	<b>20</b>	<b>19</b>	<b>25</b>	<b>23</b>	<b>17</b>	<b>30</b>	<b>24</b>	<b>22</b>	<b>24</b>	<b>33</b>	<b>29</b>	<b>0</b>	<b>46</b>	<b>0</b>	<b>28</b>	<b>0</b>	<b>24</b>	<b>0</b>	<b>32</b>	<b>0</b>	<b>27</b>	<b>0</b>	<b>29</b>	<b>0</b>

Reporte 33 SICE

Accidentes Acumulados Anuales (últimos 5 años)

Años	Accidentes		Víctimas				Total Lesionados	Tipos de Accidentes con lesionados						
	Total	Con Lesionados	Muertos	Gra ves	Menos Graves	Leves		Atropello	Caída	Volcaduras	Colisión	Choque	Impacto con animal	Otros
2014	60	39	0	21	16	47	84		1	11	11	13	2	1
2015	57	17	0	0	4	25	29		2	4	2	7	1	1
2016	128	52	1	4	11	81	97		3	12	13	22	2	
2017	325	117	1	12	18	209	240	2	8	26	36	44		1
2018	127	50	1	8	15	71	95		2	12	16	19		1

## CONCESIÓN RUTA 160 TRAMO TRES PINOS - ACCESO NORTE A CORONEL MAYO 2018

### 5.- RECLAMOS DE USUARIOS

CASUÍSTICA	Abril	Mayo	Totales
Estado de baños y dependencias en áreas de servicio	0	2	2
Atención en plaza de peaje	1	2	3
Clasificación tarifaria	0	2	2
Modalidad de cobro en plaza de peaje	1	0	1
Vuelto mal entregado	1	0	1
Sistema de pago complementario (tarjeta de crédito, cheque)	0	1	1
Consultas Comerciales	3	0	3
Pago automático de cuentas	1	0	1
Reposición y mantenimiento de defensa caminera	0	1	1
Necesidad de nuevas obras	1	1	2
Estado de las pasarelas	1	0	1
Limpieza de las vías y sus alrededores	1	0	1
Animal se cruza en la vía	1	0	1
Objeto extraño ocupa la vía	3	3	6
Poca visibilidad de señalización	0	1	1
Actos vandálicos (apedreo – robo)	0	2	2
<b>Totales</b>	<b>14</b>	<b>15</b>	<b>29</b>

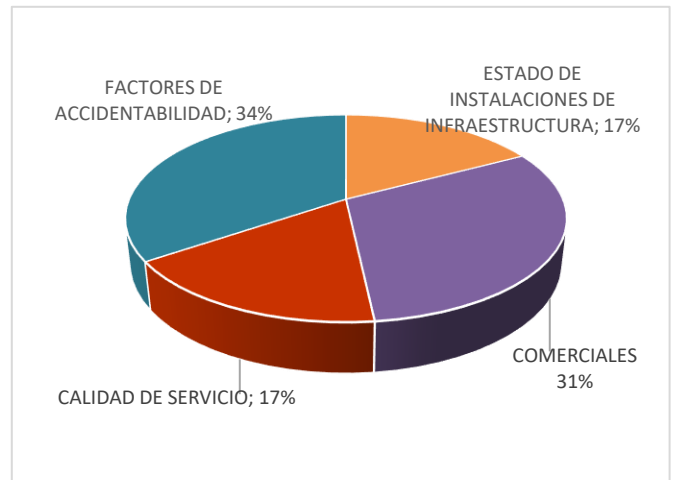


Tabla N°9 Distribución de Reclamos del presente mes v/s mes anterior.  
Fuente: Reportes SC Registros y Estadísticas de Reclamos de Usuarios mayo 2018

Gráfico 10: Distribución de reclamos por área temática  
Fuente: Reportes de SC y registros Estadísticos de reclamos de usuarios

Los reclamos de usuarios se clasifican en dos grandes grupos en este mes la mayoría se concentra en temas de factores de accidentabilidad y comerciales.

### 6.- ASISTENCIA A USUARIO

Mes	Tipo y N° de atenciones									Total Asistencias
	1	2	3	4	5	6	7	8	9	
Enero	53	93	11	0	0	18	2	167	3	347
Febrero	15	121	10	0	0	23	6	165	3	343
Marzo	50	113	7	0	20	31	7	173	3	404
Abril	16	93	6	0	11	21	3	142	0	292
Mayo	42	92	7	0	3	33	12	159	0	348
Junio										
Julio										
Agosto										
Septiembre										
Octubre										
Noviembre										
Diciembre										
<b>Total</b>	<b>176</b>	<b>512</b>	<b>41</b>	<b>0</b>	<b>34</b>	<b>126</b>	<b>30</b>	<b>806</b>	<b>9</b>	<b>1.734</b>

Tipos de atenciones de los servicios
1: Reparación del vehículo in situ
2: Remolque del vehículo en panne
3: Panne por falta combustible del vehículo
4: Detecta falla de vehículo y solicita otro servicio
5: Primeros auxilios
6: Auxilio en accidentes
7: Traslado de usuario a centro asistencial
8: Instalación de señalización preventiva
9: Otros

Gráfico 11: Tabla con las atenciones mensuales y acumuladas

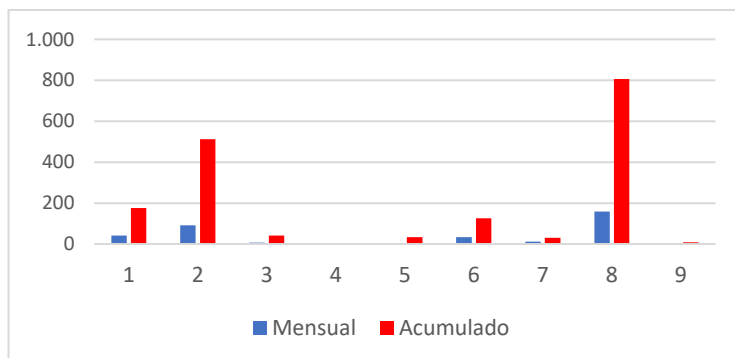


Gráfico 12: Distribución porcentual de las Asistencias  
Fuente: Reportes SC Mayo 2018

Fuente: Reportes SC Abril 2018

#### Distribución de Asistencias durante Mayo 2018

Durante el mes de mayo se efectuaron 348 asistencias a usuarios. Se puede inferir, que las mayores asistencias correspondieron a instalación de señalización preventiva con un 45,7%, en segundo lugar corresponde a remolque de vehículos en panne con un 26,4% sumando ambas 72,3%

### 7.- HECHOS RELEVANTES

No se ha tenido registro de la ocurrencia de hechos relevantes para el periodo.