

## CONCESIÓN RUTA 160 TRAMO TRES PINOS - ACCESO NORTE A CORONEL ABRIL 2019

### 1. ANTECEDENTES GENERALES

El Proyecto "Concesión Ruta 160, Tramo Tres Pinos - Acceso Norte a Coronel", es una ruta que se emplaza en la Región del Bío-Bío, y une la capital Regional Concepción, con la ciudad de Lebu, capital de la Provincia de Arauco.

El tramo de la Ruta 160 que forma parte de la Concesión, está configurado como una ruta de doble calzada con mediana estructurada en hormigón, y comprende el tramo comprendido entre el Acceso Norte a Coronel y la localidad de Cerro Alto, con una extensión aproximada de 89 km. El trazado de la Ruta Concesionada, se desarrolla a partir de la comuna de Coronel, pasando por las Comunas de Lota, Arauco, Curanilahue, para terminar en la comuna de Los Álamos.

El proyecto de "Concesión Ruta 160, Tramo Tres Pinos - Acceso Norte a Coronel" ha considerado la ejecución de obras de mejoramiento, rehabilitación y mantenimiento de la antigua Ruta 160, el cual ha aumentado considerablemente los niveles de servicio que presentaba la Ruta 160 originalmente, considerando doble calzada de 7 metros de ancho cada una en toda su extensión y ha considerado bermas en ambos costados, además de obras tales como: mejoramiento de estructuras existentes y construcción de otras nuevas, nuevos enlaces e intersecciones viales, obras de saneamiento, señalización y seguridad vial, iluminación, paraderos y aproximadamente 13.000 m. de calles de servicio. Además del Baipás Lota, se incorporan los correspondientes a las localidades de Laraquete, Carmpangue, y Villa Los Rios.

<b>Nombre del Contrato</b>	Ruta 160, Tramo Tres Pinos – Acceso Norte a Coronel
<b>Sociedad Concesionaria</b>	Sociedad Concesionaria Autopista Costa Arauco S.A.
<b>Decreto de Adjudicación</b>	D.S. MOP N° 411 del 27.06.2008
<b>Inicio de Concesión</b>	13.09.2008
<b>Plazo de Concesión</b>	40 años, 480 meses.
<b>Kilómetros Concesionados</b>	89,000 Kilómetros
<b>kilometro de: inicio termino</b>	14,300 103,051
<b>Puesta en Servicio Provisoria</b>	Tramo B) 13.08.2013 por Res. DGOP (E) N° 3267 del 13.08.2013 Tramo A) 30.09.2016 por Res DGOP (E) N° 3497 del 30.09.2016
<b>Puesta en Servicio Definitiva</b>	01.06.2017 por Res. (E) DGOP N° 2005 del 31.05.2017.
<b>Inversión Oferta Oficial Materializada</b>	UF 7.700.000 UF 7.950.000
<b>Convenios Complementarios</b>	CC 1 de fecha 06.08.2014 aprobado por DS MOP 274 del 17.09.2013 Resuelvo DGOP 4848 de fecha 05.12.2014 sin decreto de aprobación
<b>Accionistas y su participación</b>	Global Via Chile SpA. 94.0% Global Via Infraestructuras Chile S.A. 06.0%
<b>Asesoría Inspección Fiscal</b>	Axioma Ingenieros Consultores S.A.

<b>Call Center</b>	(41) 2260100
<b>Fono Emergencia</b>	(41) 2260160
<b>Centro(s) Atención</b>	Ruta 160, km 42, Chivilingo, Comuna de Lota
<b>Áreas de Servicio</b>	Oriente Km 47,750 (Laraquete Sur) Poniente Km 47,750 (Laraquete Sur)
<b>Estacionamientos de Camiones</b>	Oriente Km 47,750 (Laraquete Sur) Poniente Km 47,750 (Laraquete Sur)
<b>N° Postes SOS</b>	72 o 36 pares
<b>Mensajería Variable</b>	No
<b>Página WEB Concesionaria</b>	<a href="http://www.ruta-160.cl/">http://www.ruta-160.cl/</a>



## CONCESIÓN RUTA 160 TRAMO TRES PINOS - ACCESO NORTE A CORONEL ABRIL 2019

### 2. INFORMACION DE FLUJO VEHICULAR (Transacciones)

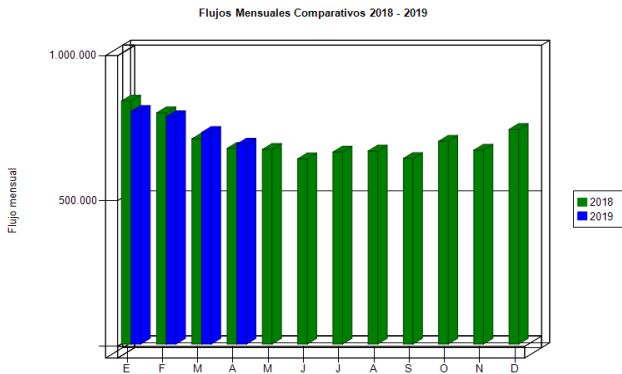


Gráfico 1: Flujos Mensuales Comparativos 2018 – 2019  
Fuente: Reporte N° 28 SICE

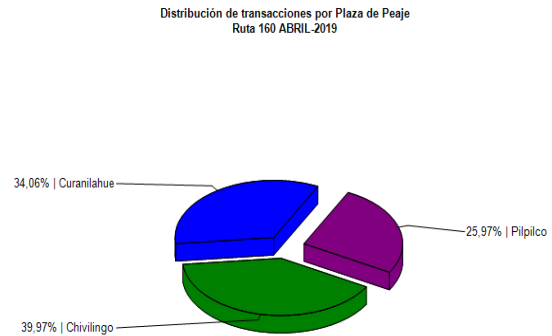


Gráfico 3: Distribución de Flujos por Plaza de Peaje  
Fuente: Reporte N° 29 SICE

Transacciones Vehiculares x Tipología de Vehículo  
Ruta 160 ABRIL-2019

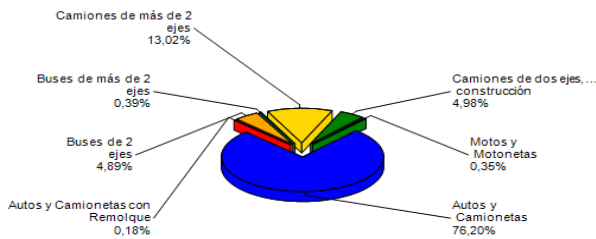


Gráfico 2: Distribución de Flujos, por categoría de vehículo  
Fuente: Reporte N° 29 SICE

El flujo vehicular mensual fue de **687.719** vehículos distribuidos en las 7 categorías existentes.

De este flujo el **77%** corresponde a **vehículos livianos**, y el **23%** restante a **vehículos pesados**.

El flujo vehicular **disminuyó un 6%** respecto del mes anterior, sin embargo, **aumentó un 2%** respecto del mismo mes del año anterior.

#### Flujos (transacciones) históricos últimos 5 años

	ENE	FEB	MAR	ABR	MAY	JUN	JUL	AGO	SEP	OCT	NOV	DIC	TOTAL
2015	385.208	373.908	338.602	319.255	311.597	301.212	319.059	315.469	315.317	340.268	338.409	370.897	4.029.201
2016	423.298	427.756	379.677	358.374	364.153	353.663	361.809	360.565	364.920	374.644	635.270	701.026	5.105.155
2017	792.307	745.815	674.330	640.883	650.904	608.311	666.323	639.173	658.448	677.077	672.406	744.211	8.170.188
2018	835.839	795.234	705.819	673.285	669.497	637.088	660.511	664.001	638.600	697.503	666.849	738.240	8.382.466
2019	800.176	782.269	727.860	687.719									2.998.024

Fuente: Reporte N° 30 SICE

### 3. INFORMACION DE INGRESOS

El ingreso mensual fue de **\$ 1.295.488.750**, equivalentes a **UF 46.832,51** al 30 de abril 2019.

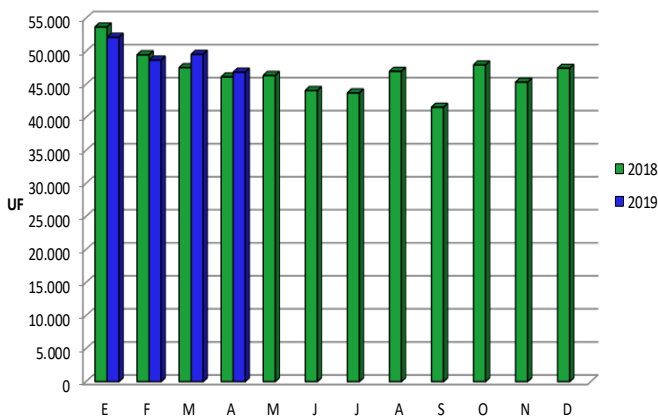


Gráfico 4: Comparativo de Ingresos Mensuales  
Fuente: Reportes AIFE

El ingreso mensual **disminuyó un 5%** respecto del mes anterior, sin embargo, **aumentó un 2%** respecto del mismo mes del año anterior.

El mayor aporte a dichos ingresos los hizo la Plaza de Peaje Chivilingo con **MM\$ 816 (63%)**.

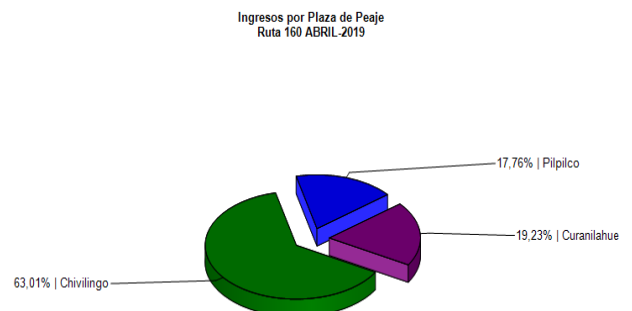


Gráfico 5: Distribución de Ingresos por Plaza de Peaje  
Fuente: Reporte N° 32 SICE

**CONCESIÓN RUTA 160 TRAMO TRES PINOS - ACCESO NORTE A CORONEL  
ABRIL 2019**

**4.- ACCIDENTABILIDAD**

Comparativo Accidentes 2018 - 2019

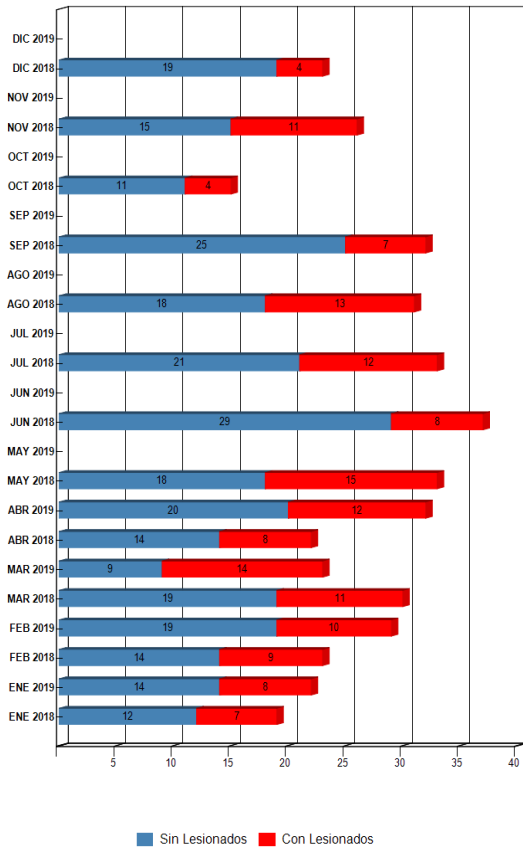


Gráfico 6: Comparativo Accidentes 2018-2019, Fuente: Reporte N° 33 SICE

Distribución de Lesionados Ruta 160 ABRIL-2019

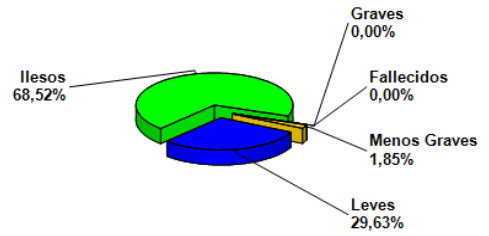


Gráfico 7: Distribución de tipos de Lesionados Fuente: Reporte N° 34 SICE

Distribución Tipos de Accidentes Ruta 160 ABRIL-2019

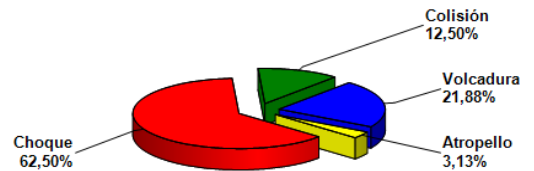


Gráfico 8: Distribución de tipos de Accidentes Fuente: Reporte N° 34 SICE

Respecto a las causas de los accidentes ocurridos durante el mes de Abril, **62,50% fue por choque**, **21,88% fue atribuido volcadura**, mientras el **12,50% fue originado por colisión** y **3,13% fue por atropello**.

De las personas que se vieron involucradas en los 32 accidentes registrados durante el mes de Abril, un **68,52% resultó ileso**, un **29,63%** resulto con **lesiones leves** y un **1,85%** resulto con **lesiones menos graves**. Este mes no se registran víctimas fatales como consecuencia de estos accidentes.

	ENE 2018	ENE 2019	FEB 2018	FEB 2019	MAR 2018	MAR 2019	ABR 2018	ABR 2019	MAY 2018	MAY 2019	JUN 2018	JUN 2019	JUL 2018	JUL 2019	AGO 2018	AGO 2019	SEP 2018	SEP 2019	OCT 2018	OCT 2019	NOV 2018	NOV 2019	DIC 2018	DIC 2019
Con Lesionados	7	8	9	10	11	14	8	12	15	0	8	0	12	0	13	0	7	0	4	0	11	0	4	0
Sin Lesionados	12	14	14	19	19	9	14	20	18	0	29	0	21	0	18	0	25	0	11	0	15	0	19	0
Total Acc.	19	22	23	29	30	23	22	32	33	0	37	0	33	0	31	0	32	0	15	0	26	0	23	0

Fuente: Reporte N° 33 SICE

Accidentes Acumulados Anuales (últimos 5 años)

Años	Accidentes		Victimas				Total Lesionados	Tipos de Accidentes con lesionados						
	Total	Con Lesionados	Muertos	Graves	Menos Graves	Leves		Atropello	Caída	Volcaduras	Colisión	Choque	Impacto con animal	Otros
2015	57	17	0	0	4	25	29	0	2	4	2	7	1	1
2016	128	52	1	4	11	81	97	0	3	12	13	22	2	0
2017	325	117	1	12	18	209	240	2	8	26	36	44	0	1
2018	324	109	2	11	24	184	221	0	6	21	29	50	2	1
2019	106	44	0	2	9	73	84		3	12	11	17		1

Fuente: Reporte 35 SICE

## CONCESIÓN RUTA 160 TRAMO TRES PINOS - ACCESO NORTE A CORONEL ABRIL 2019

### 5.- RECLAMOS DE USUARIOS

CASUÍSTICA	Mar-19	Abr-19	Totales
Atención en plaza de peaje	2	1	3
Comportamiento de personal de aseo y mantenimiento	1	0	1
Clasificación Tarifaria	1	2	3
Acciones de Cobranza	0	2	2
Acoso Telefónico en Cobranza	1	0	1
Vuelto mal entregado	0	2	2
Desconoce Cobro	2	1	3
Estado de los pavimentos	0	2	2
Limpieza de las vías y sus alrededores	2	2	4
Animal se cruza en la vía	0	2	2
Objeto extraño ocupa la vía	2	1	3
Actos Vandálicos	0	2	2
<b>Totales</b>	<b>11</b>	<b>17</b>	<b>28</b>

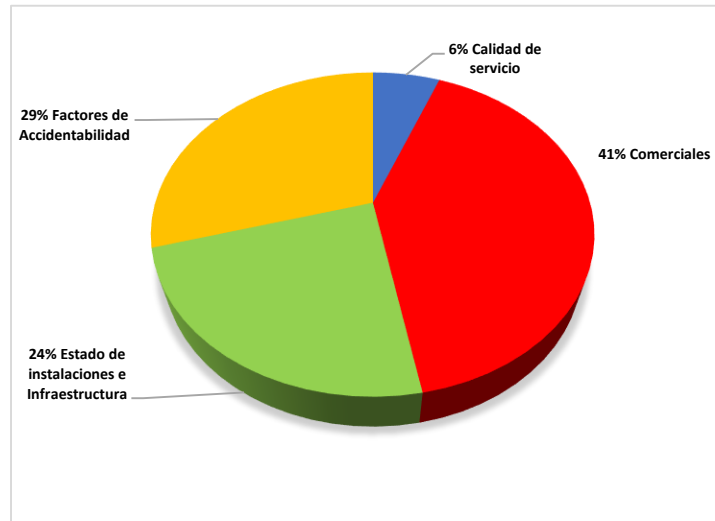


Tabla N°9 Distribución de Reclamos del presente mes v/s mes anterior.  
Fuente: Reportes SC Registros y Estadísticas de Reclamos de Usuarios

Gráfico 10: Distribución de reclamos por área temática  
Fuente: Reportes de SC y registros Estadísticos de Reclamos de Usuarios

### 6.- ASISTENCIA A USUARIO

Mes	Tipo y Nº de Atenciones									Total Asistencias
	1	2	3	4	5	6	7	8	9	
Enero	50	158	0	9	3	20	5	214	12	471
Febrero	53	152	4	10	3	27	4	212	8	473
Marzo	49	137	5	9	3	20	6	205	16	450
<b>Abril</b>	<b>54</b>	<b>123</b>	<b>7</b>	<b>9</b>	<b>0</b>	<b>38</b>	<b>4</b>	<b>216</b>	<b>49</b>	<b>500</b>
Mayo	0	0	0	0	0	0	0	0	0	0
Junio	0	0	0	0	0	0	0	0	0	0
Julio	0	0	0	0	0	0	0	0	0	0
Agosto	0	0	0	0	0	0	0	0	0	0
Setiembre	0	0	0	0	0	0	0	0	0	0
Octubre	0	0	0	0	0	0	0	0	0	0
Noviembre	0	0	0	0	0	0	0	0	0	0
Diciembre	0	0	0	0	0	0	0	0	0	0
<b>Total</b>	<b>206</b>	<b>570</b>	<b>16</b>	<b>37</b>	<b>9</b>	<b>105</b>	<b>19</b>	<b>847</b>	<b>85</b>	<b>1.894</b>

Gráfico 11: Tabla con las atenciones mensuales y acumuladas  
Fuente: Reportes SC

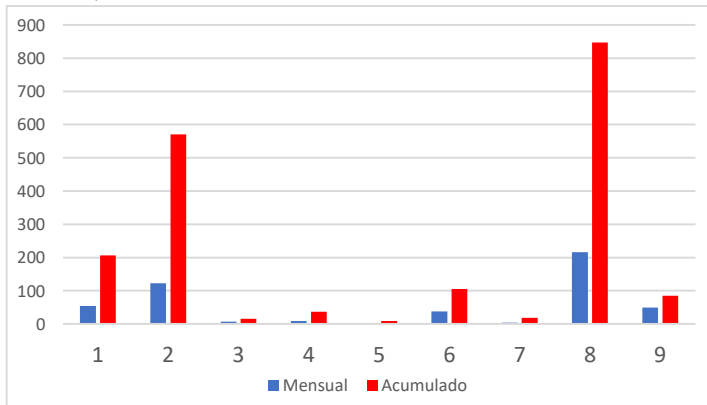


Gráfico 12: Distribución porcentual de las Asistencias  
Fuente: Reportes SC

Tipos de atenciones de los servicios
1: Reparación del vehículo in situ
2: Remolque del vehículo en panne
3: Panne por falta combustible del vehículo
4: Detecta falla de vehículo y solicita otro servicio
5: Primeros auxilios
6: Auxilio en accidentes
7: Traslado de usuario a centro asistencial
8: Instalación de señalización preventiva
9: Otros

Durante el mes de abril se efectuaron **500** asistencias a usuarios. Se puede inferir que las mayores asistencias correspondieron a **instalación de señalización preventiva** con un **43,2%**, el segundo lugar corresponde a **remolque de vehículos en Panne** con un **24,6%**, en tercer lugar, **reparación de vehículo in situ** con un **10,8%** y en cuarto lugar **otros** con **9,8%** las que suman un total de **88,4%**.

### 7.- HECHOS RELEVANTES

No hay hechos relevantes en el periodo