

CONCESIÓN RUTA 160 TRAMO TRES PINOS - ACCESO NORTE A CORONEL NOVIEMBRE 2019

1. ANTECEDENTES GENERALES

El Proyecto "Concesión Ruta 160, Tramo Tres Pinos - Acceso Norte a Coronel", es una ruta que se emplaza en la Región del Bío-Bío, y une la capital Regional Concepción, con la ciudad de Lebu, capital de la Provincia de Arauco.

El tramo de la Ruta 160 que forma parte de la Concesión, está configurado como una ruta de doble calzada con mediana estructurada en hormigón, y comprende el tramo comprendido entre el Acceso Norte a Coronel y la localidad de Cerro Alto, con una extensión aproximada de 89 km. El trazado de la Ruta Concesionada, se desarrolla a partir de la comuna de Coronel, pasando por las Comunas de Lota, Arauco, Curanilahue, para terminar en la comuna de Los Álamos.

El proyecto de "Concesión Ruta 160, Tramo Tres Pinos - Acceso Norte a Coronel" ha considerado la ejecución de obras de mejoramiento, rehabilitación y mantenimiento de la antigua Ruta 160, el cual ha aumentado considerablemente los niveles de servicio que presentaba la Ruta 160 originalmente, considerando doble calzada de 7 metros de ancho cada una en toda su extensión y ha considerado bermas en ambos costados, además de obras tales como: mejoramiento de estructuras existentes y construcción de otras nuevas, nuevos enlaces e intersecciones viales, obras de saneamiento, señalización y seguridad vial, iluminación, paraderos y aproximadamente 13.000 m. de calles de servicio. Además del Baipás Lota, se incorporan los correspondientes a las localidades de Laraquete, Carapangue, y Villa Los Ríos.

Nombre del Contrato	Ruta 160, Tramo Tres Pinos – Acceso Norte a Coronel
Sociedad Concesionaria	Sociedad Concesionaria Autopista Costa Arauco S.A.
Decreto de Adjudicación	D.S. MOP N° 411 del 27.06.2008
Inicio de Concesión	13.09.2008
Plazo de Concesión	40 años, 480 meses.
Kilómetros Concesionados	89,000 Kilómetros
kilometro de: inicio	14,300
termino	103,051
Puesta en Servicio Provisoria	Tramo B) 13.08.2013 por Res. DGOP (E) N° 3267 del 13.08.2013 Tramo A) 30.09.2016 por Res DGOP (E) N° 3497 del 30.09.2016
Puesta en Servicio Definitiva	01.06.2017 por Res. (E) DGOP N° 2005 del 31.05.2017.
Inversión Oferta Oficial	UF 7.700.000
Materializada	UF 8.234.085
Convenios Complementarios	CC 1 de fecha 06.08.2014 aprobado por DS MOP 274 del 17.09.2013 CAR 1 de fecha 07.12.2016 aprobado por DS MOP 265 del 15.12.2016 Resuelvo DGOP 4848 de fecha 05.12.2014 sin decreto de aprobación
Accionistas y su participación	Global Vía Chile SpA. 94.0% Global Vía Infraestructuras Chile S.A. 06.0%
Asesoría Inspección Fiscal	Axioma Ingenieros Consultores S.A.

Call Center	(41) 2260100
Fono Emergencia	(41) 2260160
Centro(s) Atención	Ruta 160, km 42, Chivilingo, Comuna de Lota
Áreas de Servicio	Oriente Km 47,750 (Laraquete Sur) Poniente Km 47,750 (Laraquete Sur)
Estacionamientos de Camiones	Oriente Km 47,750 (Laraquete Sur) Poniente Km 47,750 (Laraquete Sur)
N° Postes SOS	72 o 36 pares
Mensajería Variable	No
Página WEB Concesionaria	http://www.ruta-160.cl/



CONCESIÓN RUTA 160 TRAMO TRES PINOS - ACCESO NORTE A CORONEL NOVIEMBRE 2019

2. INFORMACION DE FLUJO VEHICULAR (Transacciones)

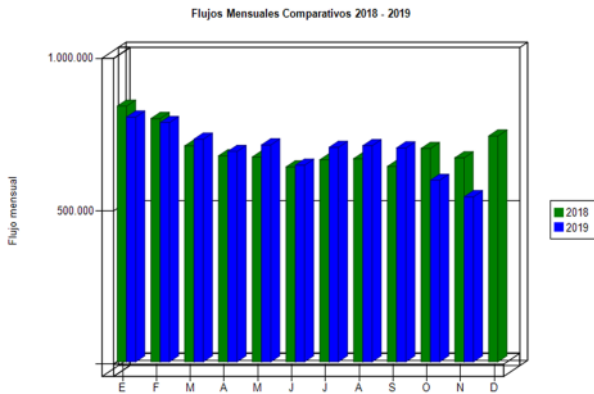


Gráfico 1: Flujos Mensuales Comparativos 2018 – 2019
Fuente: Reporte N° 28 SICE



Gráfico 3: Distribución de Flujos por Plaza de Peaje
Fuente: Reporte N° 29 SICE

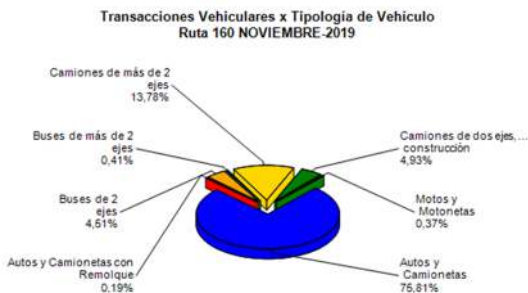


Gráfico 2: Distribución de Flujos, por categoría de vehículo
Fuente: Reporte N° 29 SICE

El flujo vehicular mensual fue de **539.485** vehículos distribuidos en las 7 categorías existentes.

De este flujo el **76%** corresponde a **vehículos livianos**, y el **24%** restante a **vehículos pesados**.

El flujo vehicular **disminuyó un 9%** respecto del mes anterior, de la misma forma, **disminuyó un 19%** respecto del mismo mes del año anterior.

Flujos (transacciones) históricos últimos 5 años

	ENE	FEB	MAR	ABR	MAY	JUN	JUL	AGO	SEP	OCT	NOV	DIC	TOTAL
2015	385.208	373.908	338.602	319.255	311.597	301.212	319.059	315.469	315.317	340.268	338.409	370.897	4.029.201
2016	423.298	427.756	379.677	358.374	364.153	353.663	361.809	360.565	364.920	374.644	635.270	701.026	5.105.155
2017	792.307	745.815	674.330	640.883	650.904	608.311	666.323	639.173	658.448	677.077	672.406	744.211	8.170.188
2018	835.839	795.234	705.819	673.285	669.497	637.088	660.511	664.001	638.600	697.503	666.849	738.240	8.382.466
2019	800.176	782.269	727.860	687.719	709.124	642.915	700.901	706.474	699.280	593.507	539.485		7.589.710

Fuente: Reporte N° 30 SICE

3. INFORMACION DE INGRESOS

El ingreso mensual fue de **\$ 1.053.473.250**, equivalentes a **UF 37.327,65** al 30 de noviembre 2019.

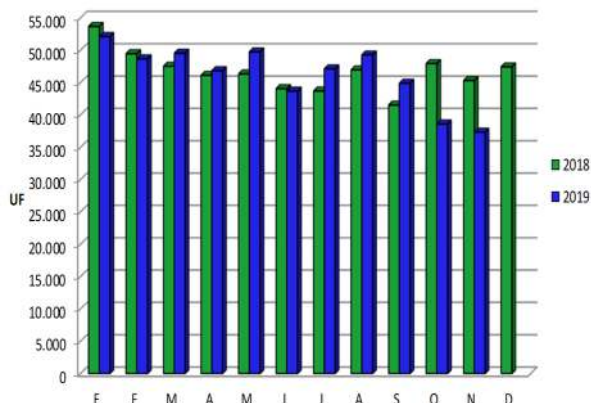


Gráfico 4: Comparativo de Ingresos Mensuales
Fuente: Reportes AIFE

El ingreso mensual **disminuyó un 3%** respecto del mes anterior, de la misma forma, **disminuyó un 18%** respecto del mismo mes del año anterior.

El mayor aporte a dichos ingresos los hizo la **Plaza de Peaje Chivilingo** con **MM\$ 658 (63%)**.

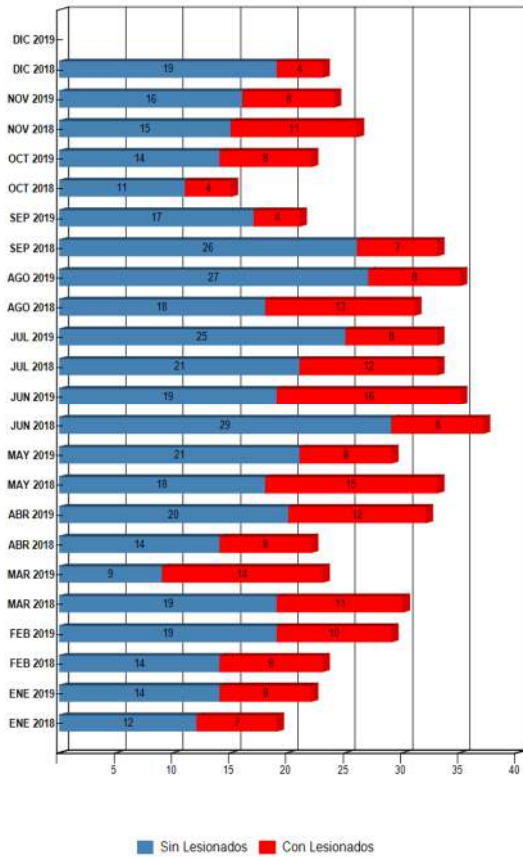


Gráfico 5: Distribución de Ingresos por Plaza de Peaje
Fuente: Reporte N° 32 SICE

**CONCESIÓN RUTA 160 TRAMO TRES PINOS - ACCESO NORTE A CORONEL
NOVIEMBRE 2019**

4.- ACCIDENTABILIDAD

Comparativo Accidentes 2018 - 2019



Distribución de Lesionados Ruta 160 NOVIEMBRE-2019

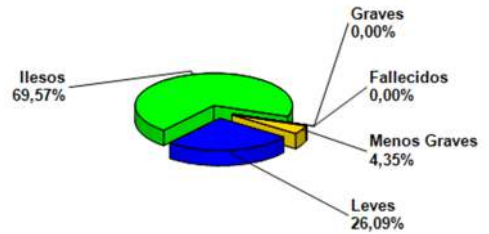


Gráfico 7: Distribución de tipos de Lesionados
Fuente: Reporte N° 34 SICE

Distribución Tipos de Accidentes Ruta 160 NOVIEMBRE-2019

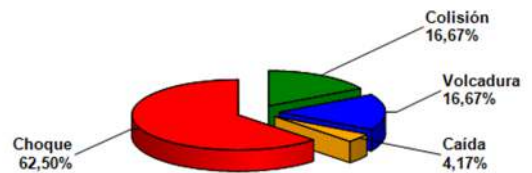


Gráfico 8: Distribución de tipos de Accidentes
Fuente: Reporte N° 34 SICE

Gráfico 6: Comparativo Accidentes 2018-2019,
Fuente: Reporte N° 33 SICE

Respecto a los tipos de accidentes ocurridos durante el mes de Noviembre, un 62,50% fueron choques, un 16,67% fue colisión, un 16,66% fueron volcaduras y un 4,17% caídas.

De las personas que se vieron involucradas en los **24 accidentes** registrados durante el mes de Noviembre, un **69,57%** resultó **ileso**, un **26,08%** resulto con **lesiones leves** y un **4,35%** con **lesiones menos graves**. Este mes no se registran fallecidos como consecuencia de estos accidentes.

	ENE 2018	ENE 2019	FEB 2018	FEB 2019	MAR 2018	MAR 2019	ABR 2018	ABR 2019	MAY 2018	MAY 2019	JUN 2018	JUN 2019	JUL 2018	JUL 2019	AGO 2018	AGO 2019	SEP 2018	SEP 2019	OCT 2018	OCT 2019	NOV 2018	NOV 2019	DIC 2018	DIC 2019
Con Lesionados	7	8	9	10	11	14	8	12	15	8	8	16	12	8	13	8	7	4	4	8	11	8	4	0
Sin Lesionados	12	14	14	19	19	9	14	20	18	21	29	19	21	25	18	27	26	17	11	14	15	16	19	0
Total Acc.	19	22	23	29	30	23	22	32	33	29	37	35	33	33	31	35	33	21	15	22	26	24	23	0

Fuente: Reporte N° 33 SICE

Accidentes Acumulados Anuales (últimos 5 años)

Años	Accidentes		Victimas				Total	Tipos de Accidentes con lesionados						
	Total	Con Lesionados	Muertos	Graves	Menos Graves	Leves	Lesionados	Atropello	Caída	Volcaduras	Colisión	Choque	Impacto con animal	Otros
2015	57	17	0	0	4	25	29	0	2	4	2	7	1	1
2016	128	52	1	4	11	81	97	0	3	12	13	22	2	
2017	325	117	1	12	18	209	240	2	8	26	36	44	0	1
2018	324	109	2	11	24	184	221	0	6	21	29	50	2	1
2019	305	104	0	8	15	174	197	1	6	20	29	46	1	1

Fuente: Reporte 35 SICE

CONCESIÓN RUTA 160 TRAMO TRES PINOS - ACCESO NORTE A CORONEL NOVIEMBRE 2019

5.- RECLAMOS DE USUARIOS

CASUÍSTICA	Oct-19	Nov-19	Totales
Otros	0	1	1
Atención en plaza de peaje	0	4	4
Espera de respuesta de central telefónica	1	0	1
Estado de baños y dependencias en áreas de servicio	1	1	2
Calidad de atención de emergencia o asistencia en ruta	0	1	1
Sistema de seguridad y vigilancia	0	1	1
Clasificación tarifaria	3	1	4
Impugna cobros	0	1	1
Desconoce Cobro	0	1	1
Obras en construcción	0	1	1
Necesidad de nuevas obras	0	1	1
Estado del pavimento	0	1	1
Limpieza de las vías y sus alrededores	2	3	5
Objeto extraño ocupa la vía	2	2	4
Poca visibilidad de señalización	1	0	1
Actos vandálicos	1	0	1
Totales	11	19	30

Tabla N°9 Distribución de Reclamos del presente mes v/s mes anterior.
Fuente: Reportes SC Registros y Estadísticas de Reclamos de Usuarios



Gráfico 10: Distribución de reclamos por área temática
Fuente: Reportes de SC y registros Estadísticos de Reclamos de Usuarios

Los reclamos de usuarios se clasifican en 5 grandes grupos, en este mes se distribuyen en un **37%** en la categoría **factores calidad de servicio**, **26%** **estado de instalaciones e infraestructura**, **21%** **comerciales**, **11%** **factores de accidentalidad** y **5%** la categoría **casuística solicitud de información**.

6.- ASISTENCIA A USUARIO

Mes	Tipo y Nº de Atenciones									Total Asistencias
	1	2	3	4	5	6	7	8	9	
Enero	50	158	0	9	3	20	5	214	12	471
Febrero	53	152	4	10	3	27	4	212	8	473
Marzo	49	137	5	9	3	20	6	205	16	450
Abril	54	123	7	9	0	38	4	216	49	500
Mayo	53	150	9	9	0	35	3	217	10	486
Junio	39	147	4	5	1	53	4	195	15	463
Julio	43	144	7	12	1	37	3	215	25	487
Agosto	44	134	4	6	4	31	5	225	16	469
Setiembre	72	113	7	16	1	25	2	228	12	476
Octubre	52	98	5	19	1	23	1	191	14	404
Noviembre	58	99	3	12	4	34	4	193	20	427
Diciembre	0	0	0	0	0	0	0	0	0	0
Total	567	1.455	55	116	21	343	41	2.311	197	5.106

Gráfico 11: Tabla con las atenciones mensuales y acumuladas

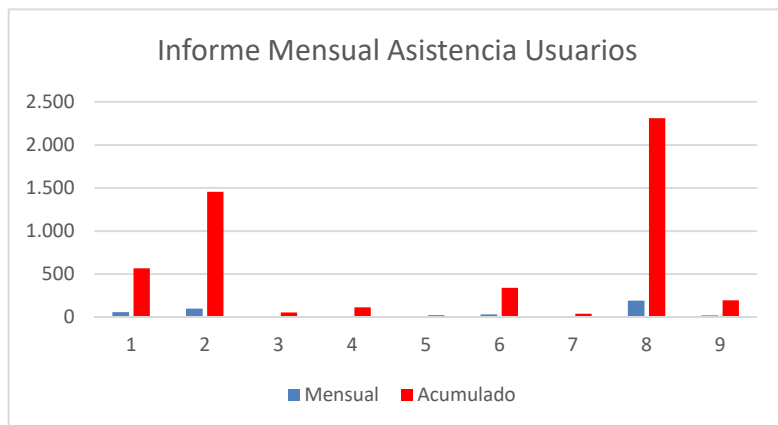


Gráfico 12: Distribución porcentual de las Asistencias
Fuente: Reportes SC

7.- HECHOS RELEVANTES

Las **disminuciones dadas** en el flujo vehicular e ingresos, respecto a igual periodo del año anterior, se debió a los **actos vandálicos** que afectaron las plazas de peajes, las cuales no estuvieron operativas por **aproximadamente 7 días**. Si bien es cierto, hubo flujo vehicular, éste no fue registrado, por consiguiente, no formó parte de los ingresos de la Soc. Conces.

Tipos de atenciones de los servicios

1: Reparación del vehículo in situ
2: Remolque del vehículo en panne
3: Panne por falta combustible del vehículo
4: Detecta falla de vehículo y solicita otro servicio
5: Primeros auxilios
6: Auxilio en accidentes
7: Traslado de usuario a centro asistencial
8: Instalación de señalización preventiva
9: Otros

Fuente: Reportes SC

Durante el mes de noviembre se efectuaron **427** asistencias a usuarios. Se puede inferir que las mayores asistencias correspondieron a **instalación de señalización preventiva (8)** con un **45%**, el segundo lugar corresponde a **remolque de vehículos en Panne (2)** con un **23%**, en tercer lugar, **reparación de vehículo in situ (1)** con un **14%**, en cuarto lugar con **8%** **auxilio en accidentes (6)** en quinto lugar con **5%** la categoría **Otros** y **3%** **solicita otro servicio (4)** las que suman un total de **98%**. Las restantes categorías suman **2%**.