

1.- ANTECEDENTES GENERALES

El tramo de la Ruta 160 que forma parte de la Concesión, está comprendido entre el Acceso Norte a Coronel y la localidad de Cerro Alto, con una extensión aproximada de 89 km.

El trazado de la Ruta Concesionada, se desarrolla a través de las comunas de Coronel, Lota, Arauco, Curanilahue y Los Álamos. Se consideran obras de mejoramiento, rehabilitación y mantenimiento de la Ruta 160.

El proyecto regulariza el perfil de la ruta, en calzada de dos pistas por sentido de 7 metros de ancho cada calzada, en la mayor parte de su extensión, además de obras tales como: mejoramiento de estructuras existentes y construcción de puentes, pasarelas, pasos desnivelados, nuevos enlaces e intersecciones viales, obras de saneamiento, señalización y seguridad vial, iluminación, paraderos y aproximadamente 3 km de calles de servicio. Se incorporan además los bypass de Lota, Laraquete, Carampangue y Villa Los Ríos.

Nombre del Contrato	Concesión Ruta 160, Tramo Tres Pinos – Acceso Norte a Coronel
Sociedad Concesionaria	Sociedad Concesionaria. Acciona Concesiones Ruta 160 S.A.
Decreto de Adjudicación	DS MOP N° 411 del 27 de Junio 2008
Inicio de Concesión	13.09.2008
Plazo de Concesión	480 meses o VPI >= ITC
Kilómetros Concesionados	89 Kilómetros
kilómetro de: inicio término	Km 14,300 Km 103,051
Puesta en Servicio Provisoria Tramo B	13-08-2013 Resolución DGOP N° 3267 BII-BIV
Puesta en Servicio Definitiva	---
Inversión Oferta Oficial Materializada	UF 7.700.000 UF 7.950.000
Convenio Complementario N°1	D.S. MOP N° 274 DE 06-08-2014
Accionistas y su participación	97% Acciona Concesiones Chile SA 3% Acciona Infraestructuras SA, Agencia Chile
Asesoría Inspección Fiscal	VFH E.I.R.L.
Call Center	(41) 2260100
Fono Emergencia	(41) 2260160
Centro(s) Atención	- Edificio de Gestión - En evaluación
Áreas de Servicio	Oriente Km 47,750 (Laraquete Sur) Poniente Km 47,750 (Laraquete Sur)
Estacionamientos de Camiones	Oriente Km 47,750 (Laraquete Sur) Poniente Km 47,750 (Laraquete Sur)
N° Postes SOS	72 o 36 pares
Mensajería Variable	No
Página WEB Concesionaria	http://www.ruta-160.cl/



Fuente: Mapa Caminero

2. INFORMACION DE FLUJO VEHICULAR

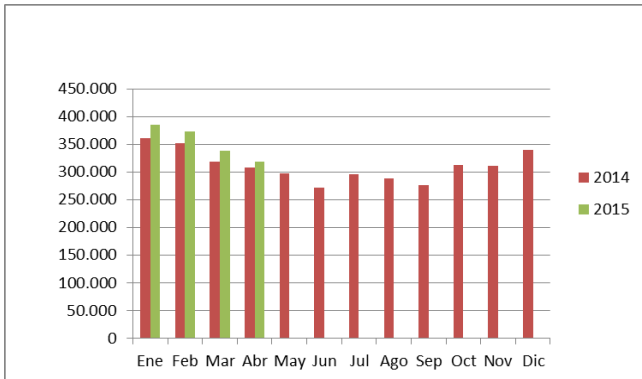


Grafico 1: Flujos Mensuales 2014 y 2015
Fuente: Reportes SICE Abril 2015.

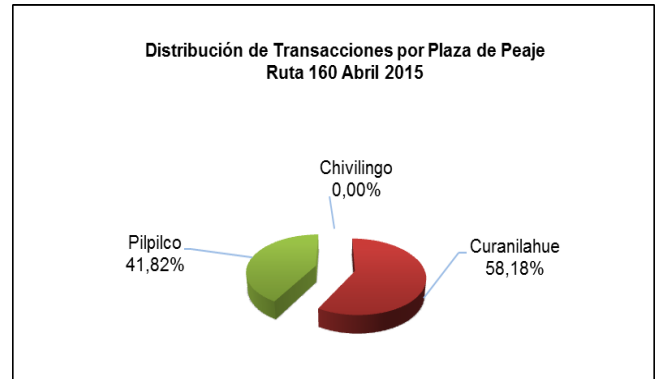


Grafico 3: Distribución de Flujos por Plaza de Peaje
Fuente: Reportes SICE Abril 2015.

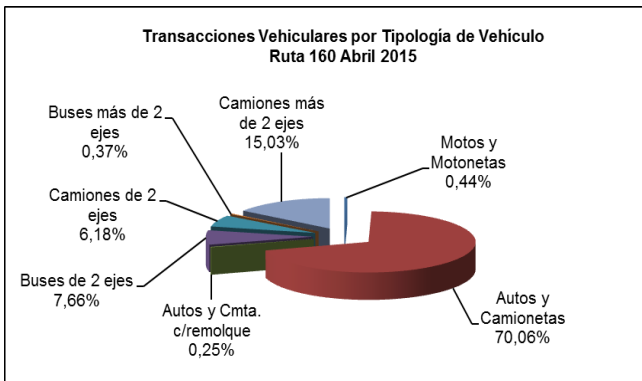


Grafico 2: Distribución de Flujos por categoría de vehículo
Fuente: Reportes SICE Abril 2015

El flujo vehicular mensual fue de 319.255 vehículos distribuidos en las 7 categorías existentes.

De este flujo el 71% corresponde a vehículos livianos y el 29% restante a vehículos pesados.

El flujo vehicular disminuyó en 5,71% respecto del mes anterior, sin embargo, aumentó en 3,60% respecto al mismo mes del año anterior.

Flujos (transacciones).

	Ene	Feb	Mar	Abr	May	Jun	Jul	Ago	Sep	Oct	Nov	Dic	Total
2013								178.322	270.313	310.037	313.990	339.738	1.412.400
2014	361.409	351.554	319.350	308.156	298.008	271.483	295.463	288.082	275.688	312.529	311.890	340.101	3.733.713
2015	385.208	373.900	338.602	319.255									1.416.965

3. INFORMACION DE INGRESOS

El ingreso mensual fue de \$ 338.360.200, equivalentes a UF 13.666,48 al 30 de Abril 2015

El ingreso mensual aumentó en 8,52% respecto del mes anterior, sin embargo, disminuyó en 6,76% respecto del mismo mes del año anterior.

El mayor aporte a dichos ingresos los hizo la Plaza de Peaje Curanilahue con MM\$ 182 (54%).

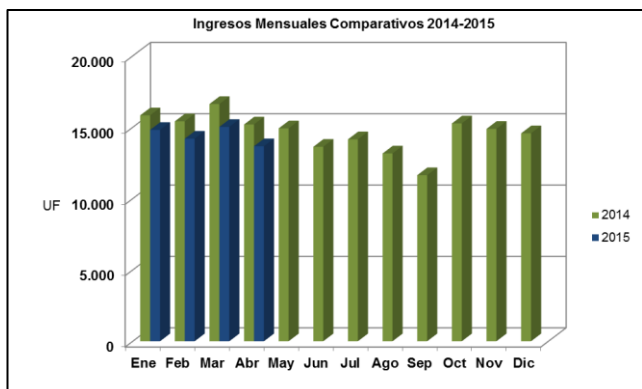


Grafico 4: Distribución de Ingresos Mensuales
Fuente: Reportes SICE Abril 2015

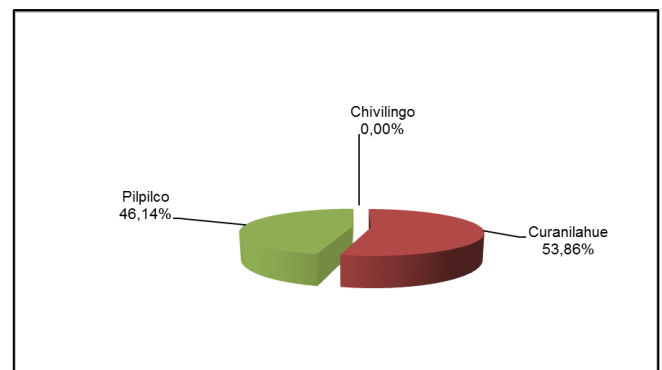


Grafico 5: Distribución de Ingresos por Plaza de Peaje
Fuente: Reportes SICE Abril 2015

4.- ACCIDENTABILIDAD

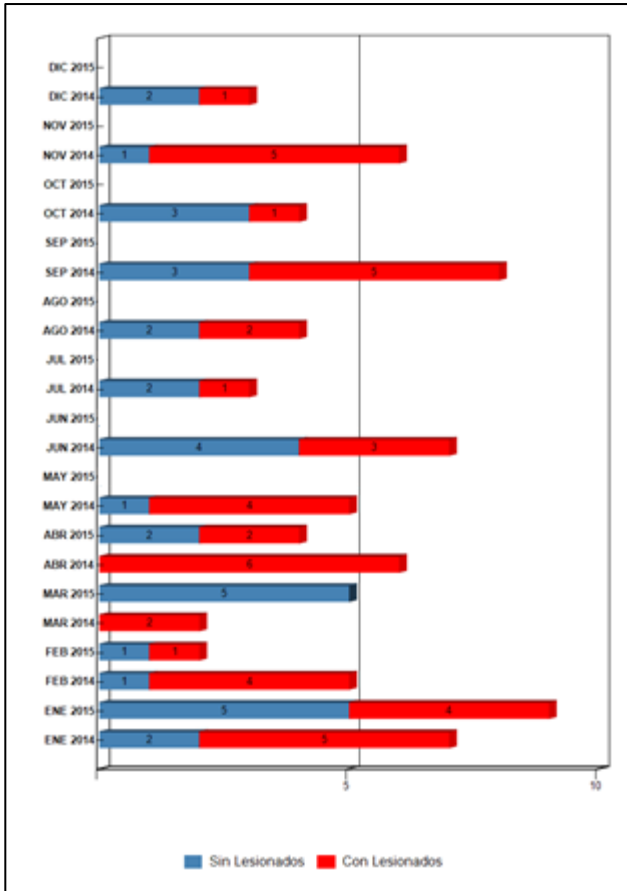


Grafico 6: Accidentes 2015, Accidentes con y sin Lesionados
Fuente: Reporte SICE Abril 2015

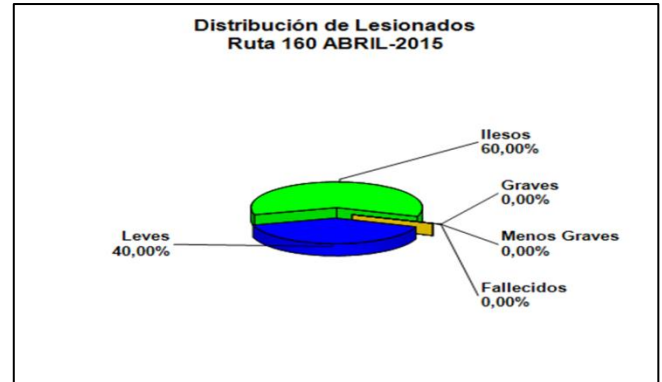


Grafico 7: Distribución de tipos de Lesionados
Fuente: Reporte SICE Abril 2015

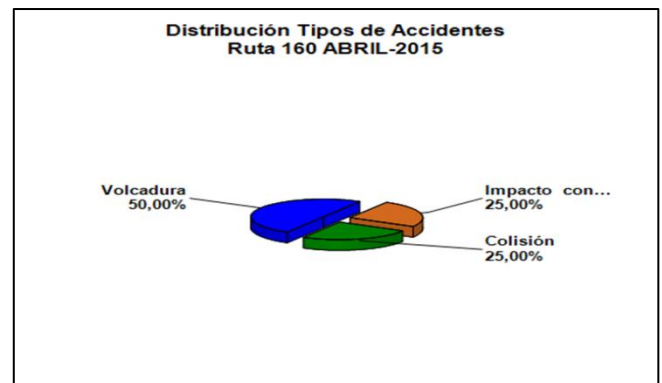


Grafico 8: Distribución de tipos de Accidentes.
Fuente: Reporte SICE Abril 2015

En las gráficas anteriores se puede observar que la accidentabilidad de la ruta Concesionada durante el mes de Abril 2015 fue de 4 accidentes. En relación a las causas de los accidente en el Tramo B en Explotación es importante señalar que la tendencia que más se ha reiterado es la causa atribuible al factor humano. Cabe señalar también que con respecto a los tipos de accidentes ocurridos durante el periodo informado el tipo de accidente con un mayor porcentaje de incidencia correspondió al de tipo Volcadura con un 50%. La mortalidad de los accidentes de Tránsito en el Tramo B de Explotación hasta la fecha es 0.

	Ene 2014	Ene 2015	Feb 2014	Feb 2015	Mar 2014	Mar 2015	Abr 2014	Abr 2015	May 2014	May 2015	Jun 2014	Jun 2015	Jul 2014	Jul 2015	Ago 2014	Ago 2015	Sep 2014	Sep 2015	Oct 2014	Oct 2015	Nov 2014	Nov 2015	Dic 2014	Dic 2015
Con Lesionados	5	4	4	1	2	0	6	2	4		3		1		2		5		1		5		0	
Sin Lesionados	2	5	1	1	0	5	0	2	1		4		2		2		3		3		1		1	
Total Acc.	7	9	5	2	2	5	6	4	5		7		3		2		8		4		6		1	

Accidentes Acumulados Anuales (últimos 3 años).

Mes	Accidentes		Victimas				Total Lesionados	Tipo de Accidentes con lesionados					
	Total	C/lesionados	Muertos	Graves	M Graves	Leves		Atropello	Caída	Volcadura	Colisión	Choque	Otros
2013	17	8	0	0	2	9			1	3	1	3	
2014	60	39	0	21	16	47			1	11	11	13	3
2015	20	7	0	0	2	11		0	3	1	4	10	1

5.- RECLAMOS DE USUARIOS

Durante el mes de Abril 2015, se registraron 3 anotaciones de Reclamos de Usuarios.

CASUÍSTICAS		Marzo	Abril
1	Calidad de atención de emergencia o Asistencia en la ruta		
2	Clasificación Tarifaria		
3	Limpieza de la vía y sus alrededores		1
4	Estado de señalética		
5	Falta o exceso de iluminación		
6	Objeto extraño ocupa la vía	1	
7	Otros (Registrar)	1	2
Total		2	3

Gráfico 9 Tabla con Reclamos del presente mes v/s mes anterior.
Fuente: Reporte SICE Abril 2015

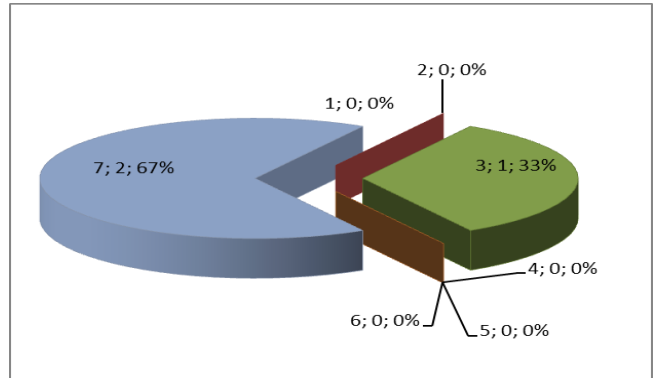


Gráfico 10: Distribución de Reclamos en el período.
Fuente: Reporte SICE Abril 2015.

6.- ASISTENCIA A USUARIO

Mes	Tipo y Nº de atenciones									Total Asistencias
	1	2	3	4	5	6	7	8	9	
Enero	17	36			2		1	10	3	69
Febrero	14	33				1		9	2	59
Marzo	15	29			1	2		12	1	60
Abril	19	36			2	3	1	16		77
Mayo										
Junio										
Julio										
Agosto										
Septiembre										
Octubre										
Noviembre										
Diciembre										
Total	65	134	0	0	5	6	2	47	6	265

Gráfico 11: Tabla con las atenciones mensuales y acumuladas
Fuente: Reporte SICE Abril 2015

1. Reparación de vehículo in situ
2. Remolque del vehículo en panne
3. Panne por falta de combustible de vehículo
4. Detecta falla de vehículo y solicita otros servicios
5. Primeros Auxilios
6. Auxilio
7. Traslado de Usuarios a centro asistencial
8. Instalación de señalética preventiva
9. Otros

Distribución de Asistencias durante Abril 2015

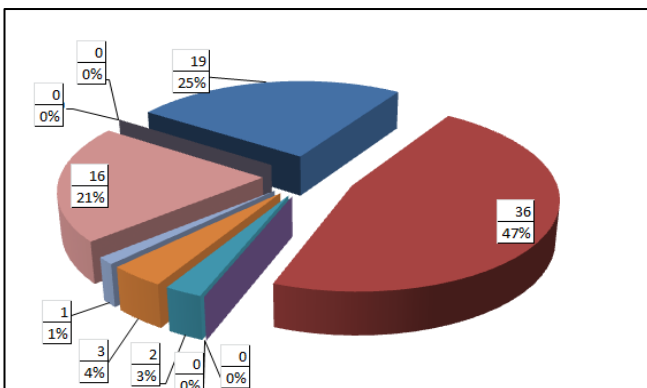


Gráfico 12: Distribución porcentual de las Asistencias
Fuente: Reporte SICE Abril 2015

La gráfica muestra el desarrollo de las asistencias que la Sociedad Concesionaria realizó durante mayo, a los usuarios que presentaron algún problema en la ruta Concesionada. Se puede apreciar, que la casuística con mayor porcentaje de atenciones corresponde a remolques de vehículos en panne con un 47%, seguido de la reparación de vehículo in situ con un 25% instalación de señalética preventiva con un 21% y primeros auxilios en accidentes con 4%.