

CONCESIÓN INTERNACIONAL RUTA 5 TRAMO CHILLAN - COLLIPULLI

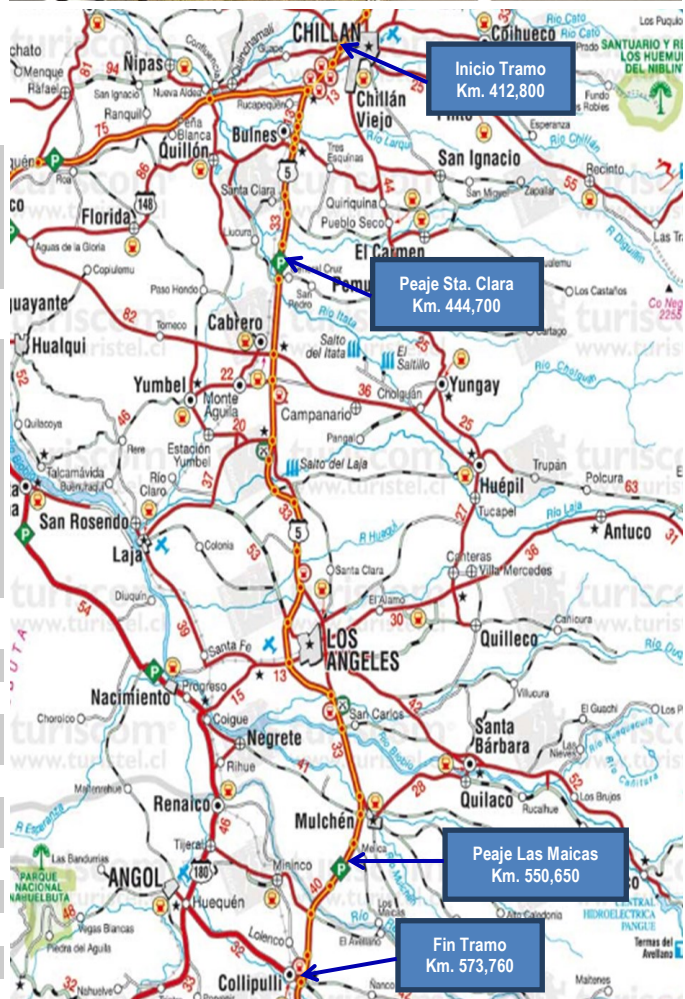
FEBRERO 2017

1. ANTECEDENTES GENERALES

El tramo Chillán-Collipulli permite ahorrar tiempos de viaje, ofrece más seguridad vial, confort a los usuarios y conecta en forma expedita a grandes centros urbanos del centro y sur del país. Une a importantes centros productivos con mercados locales y empalmes a puertos y pasos fronterizos de gran actividad. Potencia una relación intraregional más fluida entre las comunas y provincias de la VIII Región, que aporta con el 10% al PIB nacional, con su capital, Concepción, y viceversa.

Tiene vigilancia caminera las 24 horas, 166 citófonos S.O.S. de emergencia cada dos kilómetros a ambos lados de la ruta, estacionamientos para camiones, auxilio mecánico con grúa, ambulancia y primeros auxilios, servicios de control, demarcación, señalética, tres áreas de servicios generales con iluminación, espacios de recreo, agua potable y servicios higiénicos.

Nombre del Contrato	Concesión Internacional Ruta 5, Tramo Chillán - Collipulli
Sociedad Concesionaria	Ruta del Bosque Sociedad Concesionaria S.A.
Decreto de Adjudicación	DS MOP N° 576 del 30.06.1997
Inicio de Concesión	10.06.1998
Plazo de Concesión	Plazo Variable
Kilómetros Concesionados	160,96 Kilómetros
Kilometro: Inicio Termino	412,800 573,760
Puesta en Servicio Provisoria	<ul style="list-style-type: none"> Sector i) Tramo Rucapequén– Inicio By Pass Los Angeles: 16.12.00 por Res. DGOP N°3482 (E) del 15.12.00. Sector iia) Tramo Inicio By Pass Los Angeles—Duqueco: 16.07.02 por Res. DGOP N°1384 (E) del 15.07.02 Sector iib) Tramo By Pass Los Angeles - Collipulli , subsector iib) Duqueco - Collipulli: 15.01.02 por Res. DGOP N°0037 (E) del 14.01.02
Puesta en Servicio Definitiva	<ul style="list-style-type: none"> Sector i) Rucapequén - Inicio By Pass Los Angeles Sector iia) By Pass Los Angeles - Duqueco. Sector iib) By Pass Los Angeles - Collipulli 11.06.03 por Res. DGOP N° 1050 (E) del 10.07.03
Inversión Oferta Oficial Materializada	UF 7.417.801 UF 9.564.865
Convenios Complementarios	<p>CC 1 De fecha 30.10.00, aprobado por DS MOP 4939 del 31.10.00.</p> <p>CC 2 De fecha 21.12.01, aprobado por DS MOP 2249 del 31.12.01</p> <p>CC 3 De fecha 07.04.04, aprobado por DS MOP 308 del 18.04.04</p> <p>Ad-Ref N° 1 de fecha 27.01.10 aprobado por DS MOP 186 del 14.04.10</p> <p>Ad-Ref N° 2 de fecha 21.01.10 aprobado por DS MOP 184 del 14.04.10</p>
Accionistas y su participación	Interval Chile S.A. 99,99 % ISA Inversiones Tolten Ltda. 0,01 %
Asesoría Inspección Fiscal	AXIOMA Ingenieros Consultores S.A.
Call Center	042 - 2 87 08 00 042 - 2 87 08 07
Fono Emergencia	042 - 2 87 08 07
Centro(s) Atención	Peaje Santa Clara Km. 444,700 Peaje Las Maicas Km. 550,650
Áreas de Servicio	3
Estacionamientos de Camiones	3
N° Postes SOS	166
Mensajería Variable	0
Página WEB Concesionaria	http://www.rutabosque.cl



CONCESIÓN INTERNACIONAL RUTA 5 TRAMO CHILLAN - COLLIPULLI

FEBRERO 2017

2. INFORMACIÓN DE FLUJO VEHICULAR

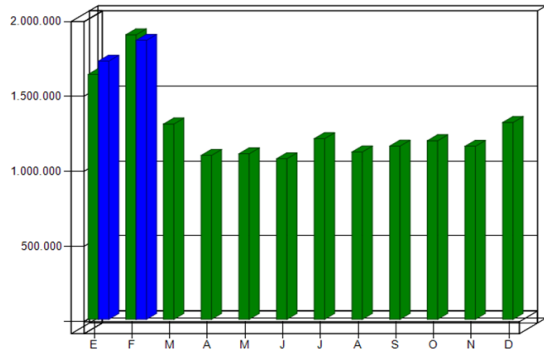


Gráfico 1: Flujo Mensual Comparativos 2016 - 2017. Fuente : Reporte 28 - SICE

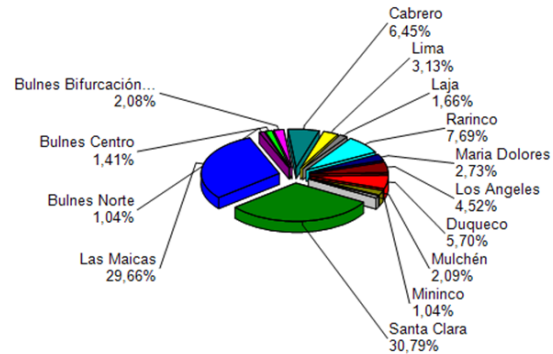


Gráfico 3: Distribución de Flujos de Febrero, por Plaza de Peaje. Fuente : Reporte 29 - SICE

El flujo vehicular mensual fue de 1.858.990 vehículos distribuidos en las 7 categorías existentes.

De este flujo el 79% corresponde a vehículos livianos, y el 21% restante a vehículos pesados.

El flujo vehicular aumentó un 8% respecto del mes anterior, sin embargo, disminuyó un 2% respecto del mismo mes del año anterior.

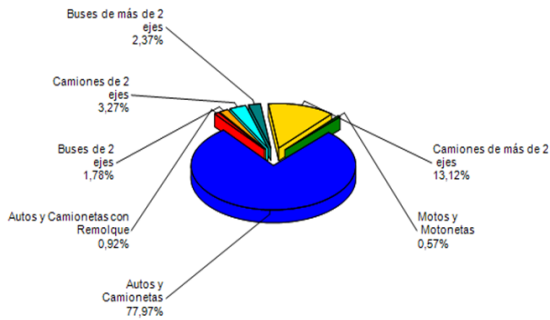


Gráfico 2: Distribución de Flujos (transacciones) de Febrero, por categoría de vehículo. Fuente : Reporte 29 - SICE

Flujos (transacciones) históricos últimos 5 años.

	Ene	Feb	Mar	Abr	May	Jun	Jul	Ago	Sep	Oct	Nov	Dic	Total
2013	1.312.199	1.441.307	1.059.504	903.777	890.279	812.101	977.082	893.287	974.262	954.046	938.537	1.043.562	12.199.943
2014	1.359.106	1.507.256	1.048.923	967.345	913.254	808.782	975.442	907.107	973.429	978.468	959.249	1.121.197	12.519.558
2015	1.495.643	1.658.617	1.143.021	1.051.402	1.018.203	945.980	1.091.486	981.950	1.057.390	1.088.401	1.083.806	1.252.113	13.868.012
2016	1.631.880	1.895.876	1.301.223	1.092.459	1.103.082	1.070.085	1.204.275	1.115.188	1.154.239	1.190.151	1.153.137	1.311.737	15.223.332
2017	1.720.790	1.858.990											3.579.780

3. INFORMACIÓN DE INGRESOS

Fuente : AITE-GBBAR

El ingreso mensual aumentó un 9% respecto del mes anterior. Sin embargo, disminuyó un 3% respecto del mismo mes del año anterior.

El ingreso mensual fue de \$ 4.424.381.600, equivalentes a UF 167.640,44 al 28 febrero 2017. El mayor aporte a dichos ingresos lo hizo la Plaza de Peaje Troncal Santa Clara con el 45,3% de éstos.

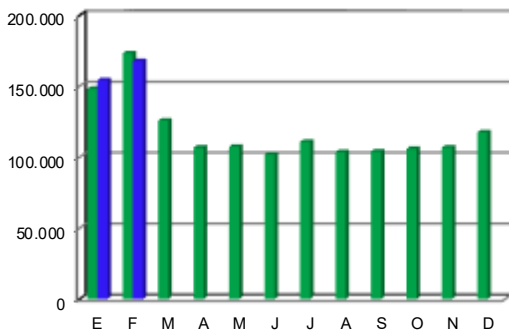


Gráfico 4: Comparativo de Ingresos Mensuales (UF) 2016 - 2017. Fuente : AITE-GBBAR

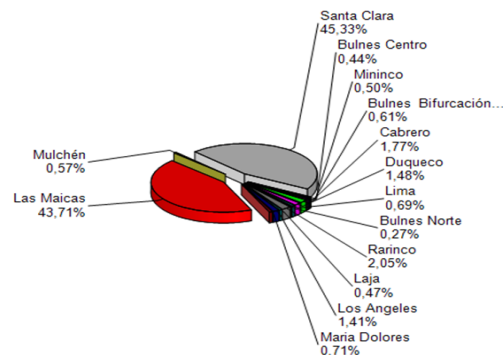


Gráfico 5: Distribución de Ingresos Febrero, por Plaza de Peaje.

**CONCESIÓN INTERNACIONAL RUTA 5 TRAMO CHILLAN - COLLIPULLI
FEBRERO 2017**

4. ACCIDENTABILIDAD

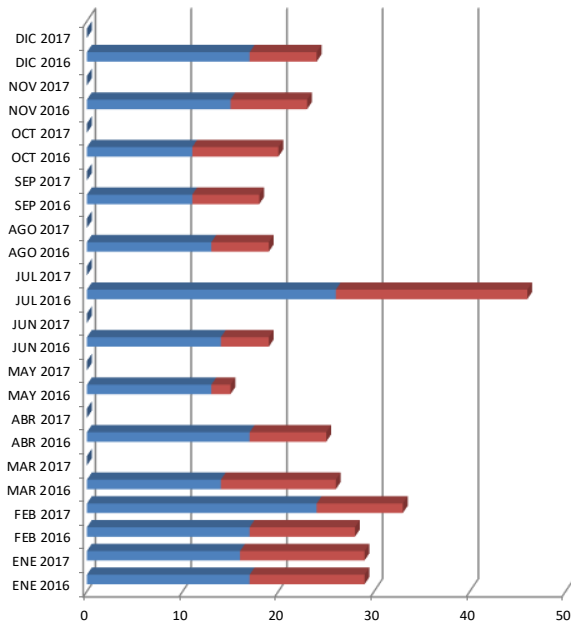


Gráfico 6: Comparativo Accidentes 2016 - 2017, Accidentes con y sin Lesionados
Fuente : AITE-GBBAR

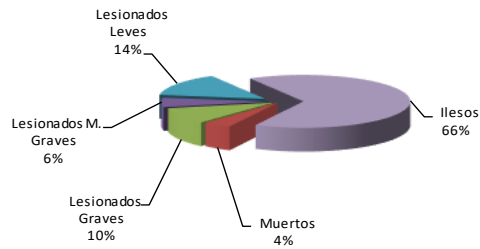


Gráfico 7: Distribución de tipos de Lesionados - Febrero 2017
Fuente : AIFE-GIBBAR

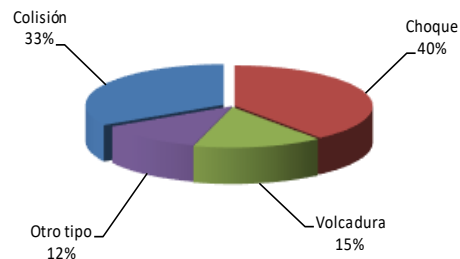


Gráfico 8: Distribución de tipos de Accidentes - Febrero 2017
Fuente : AITE-GBBAR

Respecto al origen de los 33 accidentes ocurridos durante el mes de Febrero, un 73% fue atribuido a Fallas humanas. Le siguen los accidentes originados por Fallas mecánicas, con un 15% de incidencia.

De las personas que se vieron afectadas por los 33 accidentes registrados durante el mes de Febrero, un 80% resultó ileso o con lesiones leves, un 10% tuvo lesiones graves y un 6% resultó con lesiones menos graves. Este mes se registran 3 víctimas fatales como consecuencia de estos accidentes, lo cual corresponde al 4% del total de personas involucradas.

MES / AÑO	Ene 2016	Ene 2017	Feb 2016	Feb 2017	Mar 2016	Mar 2017	Abr 2016	Abr 2017	May 2016	May 2017	Jun 2016	Jun 2017	Jul 2016	Jul 2017	Ago 2016	Ago 2017	Sep 2016	Sep 2017	Oct 2016	Oct 2017	Nov 2016	Nov 2017	Dic 2016	Dic 2017
con Lesionados	11	13	10	9	12		8		2		5		20		6		7		9		8		7	
sin Lesionados	18	16	18	24	14		17		13		14		26		13		11		11		15		17	
Total Acc.	29	29	28	33	26		25		15		19		46		19		18		20		23		24	

Accidentes Acumulados Anuales (últimos 5 años).

Fuente : AITE-GBBAR

Años	Accidentes		Víctimas				Total Lesionados	Tipos de Accidentes con lesionados					
	Total	C/lesionados	Muertos	Graves	M Graves	Leves		Atropello	Caída	Volcadura	Colisión	Choque	Otros
2013	348	99	17	22	43	100	6	0	22	24	32	15	
2014	425	98	14	33	44	96	1	0	22	32	25	18	
2015	340	117	16	22	39	136	15	0	31	26	29	16	
2016	292	107	10	16	34	131	5	0	33	30	37	13	
2017	62	22	4	10	6	32	0	0	4	13	5	0	

5. Reclamo de Usuarios

Fuente : AITE-GBBAR

CASUISTICA	Enero	Febrero	Totales
Estado de baños y dependencias en áreas de servicio	2	5	7
Otros de Calidad de Servicio		1	1
Vuelto mal entregado		1	1
Objeto extraño ocupa la vía	2	1	3
Totales	4	8	12

Gráfico 9: Tabla con reclamos del mes v/s mes anterior
Fuente : AITE-GBBAR

Los reclamos de usuarios se clasifican en 5 grandes grupos. En los últimos dos meses, la mayoría de los reclamos se concentran en temas referentes a Factores de Calidad de Servicio y Factores de Accidentabilidad.

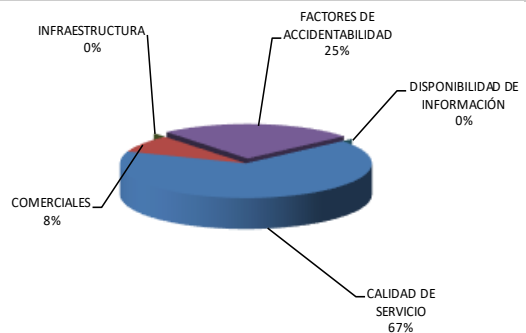


Gráfico 10: Distribución de reclamos por Área Temática - Febrero 2017
Fuente : AITE-GBBAR

CONCESIÓN INTERNACIONAL RUTA 5 TRAMO CHILLAN - COLLIPULLI

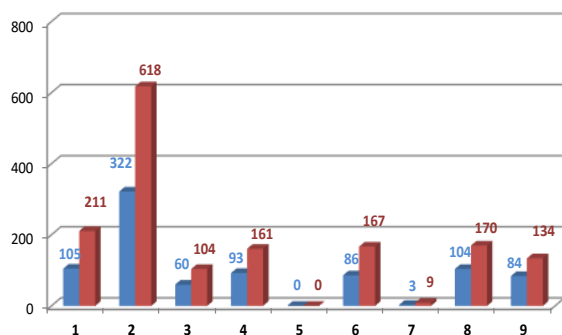
FEBRERO 2017

6. ASISTENCIA A USUARIO

MES	Tipo y N° de atenciones									Total Asistencias
	1	2	3	4	5	6	7	8	9	
Enero	106	296	44	68	0	81	6	66	50	717
Febrero	105	322	660	93	0	86	3	104	84	857
Marzo										
Abril										
Mayo										
Junio										
Julio										
Agosto										
Septiembre										
Octubre										
Noviembre										
Diciembre										
TOTAL	211	618	104	161	0	167	9	170	134	1.574

1. Reparación del vehículo in situ.
2. Remolque del vehículo en panne.
3. Panne por falta combustible del vehículo.
4. Detecta falla de vehículo y solicita otro servicio.
5. Primeros auxilios.
6. Auxilio.
7. Traslado de usuario a centro asistencial.
8. Instalación de señalización preventiva.
9. Otros.

Gráfico 11: Tabla con las atenciones mensuales y acumuladas
Fuente : AITE-GBBAR



Durante el mes de Febrero 2017 se efectuaron 705 solicitudes de atención en la ruta, realizadas a través de diferentes medios: citofonía, teléfono directo/celular, vigilancia u otros; lo cual significó 857 atenciones por parte de la concesionaria (para una solicitud puede ser necesario proporcionar más de un servicio o atención a la vez). El principal requerimiento fue Remolque del Vehículo en Panne con un 37,6%. Le siguen, Reparación del Vehículo in Situ con un 12,3% e Instalación de Señalización Preventiva con un 12,1% de incidencia.

Gráfico 12: Cantidad de Asistencias por tipo de atención
Fuente : AITE-GBBAR

7. HECHOS RELEVANTES