

CONCESIÓN INTERNACIONAL RUTA 5 TRAMO CHILLAN - COLLIPULLI

OCTUBRE 2017

1. ANTECEDENTES GENERALES

El tramo Chillán-Collipulli permite ahorrar tiempos de viaje, ofrece más seguridad vial, confort a los usuarios y conecta en forma expedita a grandes centros urbanos del centro y sur del país. Une a importantes centros productivos con mercados locales y empalmes a puertos y pasos fronterizos de gran actividad. Potencia una relación intraregional más fluida entre las comunas y provincias de la VIII Región, que aporta con el 10% al PIB nacional, con su capital, Concepción, y viceversa.

Tiene vigilancia caminera las 24 horas, 166 citófonos S.O.S. de emergencia cada dos kilómetros a ambos lados de la ruta, estacionamientos para camiones, auxilio mecánico con grúa, ambulancia y primeros auxilios, servicios de control, demarcación, señalética, tres áreas de servicios generales con iluminación, espacios de recreo, agua potable y servicios higiénicos.

Nombre del Contrato	Concesión Internacional Ruta 5, Tramo Chillán - Collipulli	
Sociedad Concesionaria	Ruta del Bosque Sociedad Concesionaria S.A.	
Decreto de Adjudicación	DS MOP N° 576 del 30.06.1997	
Inicio de Concesión	10.06.1998	
Plazo de Concesión	Plazo Variable	
Kilómetros Concesionados	160,96 Kilómetros	
Kilometro: Inicio Termino	412,800 573,760	
Puesta en Servicio Provisoria	<ul style="list-style-type: none"> Sector i) Tramo Rucapequén- Inicio By Pass Los Angeles: 16.12.00 por Res. DGOP N°3482 (E) del 15.12.00. Sector iia) Tramo Inicio By Pass Los Angeles - Duqueco: 16.07.02 por Res. DGOP N°1384 (E) del 15.07.02 Sector iib) Tramo By Pass Los Angeles - Collipulli , subsector iib) Duqueco - Collipulli: 15.01.02 por Res. DGOP N°0037 (E) del 14.01.02 	
Puesta en Servicio Definitiva	<ul style="list-style-type: none"> Sector i) Rucapequén - Inicio By Pass Los Angeles Sector iia) By Pass Los Angeles - Duqueco. Sector iib) By Pass Los Angeles - Collipulli 11.06.03 por Res. DGOP N° 1050 (E) del 10.07.03 	
Inversión Oferta Oficial	UF 7.417.801	
Materializada	UF 9.564.865	
Convenios Complementarios	CC 1 De fecha 30.10.00, aprobado por DS MOP 4939 del 31.10.00. CC 2 De fecha 21.12.01, aprobado por DS MOP 2249 del 31.12.01 CC 3 De fecha 07.04.04, aprobado por DS MOP 308 del 18.04.04 Ad-Ref N° 1 de fecha 27.01.10 aprobado por DS MOP 186 del 14.04.10 Ad-Ref N° 2 de fecha 21.01.10 aprobado por DS MOP 184 del 14.04.10	
Accionistas y su participación	Intervial Chile S.A.	99,99 %
	ISA Inversiones Tolten Ltda.	0,01 %
Asesoría Inspección Fiscal	AXIOMA Ingenieros Consultores S.A.	
Call Center	042 - 2 87 08 00 042 - 2 87 08 07	
Fono Emergencia	042 - 2 87 08 07	
Centro(s) Atención	Peaje Santa Clara Km. 444,700 Peaje Las Maicas Km. 550,650	
Áreas de Servicio	3	
Estacionamientos de Camiones	3	
N° Postes SOS	166	
Mensajería Variable	0	
Página WEB Concesionaria	http://www.rutabosque.cl	



CONCESIÓN INTERNACIONAL RUTA 5 TRAMO CHILLAN - COLLIPULLI

OCTUBRE 2017

2. INFORMACIÓN DE FLUJO VEHICULAR

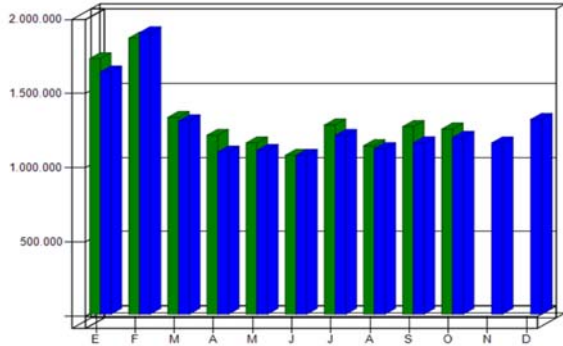


Gráfico 1: Flujo Mensual Comparativos 2016 - 2017.
Fuente : Reporte 28 - SICE

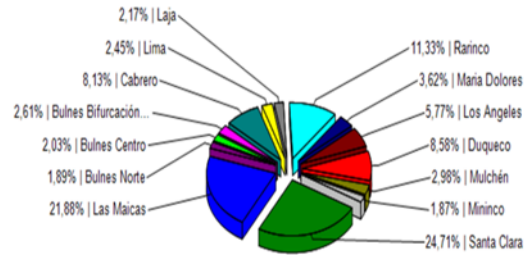


Gráfico 3: Distribución de Flujos de Octubre, por Plaza de Peaje
Fuente : Reporte 29 - SICE

El flujo vehicular mensual fue de 1.247.118 vehículos distribuidos en las 7 categorías existentes.

De este flujo el 69% corresponde a vehículos livianos, y el 31% restante a vehículos pesados.

El flujo vehicular disminuyó un 1% respecto del mes anterior. Sin embargo, aumentó un 5% respecto del mismo mes del año anterior.

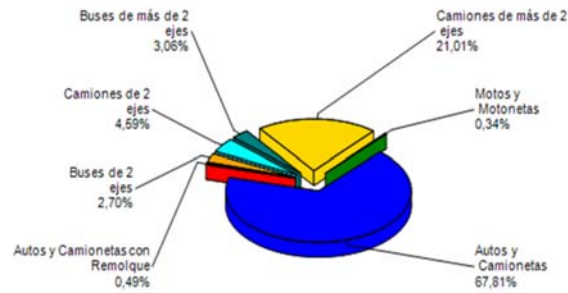


Gráfico 2: Distribución de Flujos (transacciones) de Octubre, por categoría de vehículo.
Fuente : Reporte 29 - SICE

Flujos (transacciones) históricos últimos 5 años.

	Ene	Feb	Mar	Abr	May	Jun	Jul	Ago	Sep	Oct	Nov	Dic	Total
2013	1.312.199	1.441.307	1.059.504	903.777	890.279	812.101	977.082	893.287	974.262	954.046	938.537	1.043.562	12.199.943
2014	1.359.106	1.507.256	1.048.923	967.345	913.254	808.782	975.442	907.107	973.429	978.468	959.249	1.121.197	12.519.558
2015	1.495.643	1.658.617	1.143.021	1.051.402	1.018.203	945.980	1.091.486	981.950	1.057.390	1.088.401	1.083.806	1.252.113	13.868.012
2016	1.631.880	1.895.876	1.301.223	1.092.459	1.103.082	1.070.085	1.204.275	1.115.188	1.154.239	1.190.151	1.153.137	1.311.737	15.223.332
2017	1.720.790	1.858.990	1.325.649	1.205.013	1.153.428	1.070.080	1.273.848	1.134.474	1.263.023	1.247.118			13.252.413

3. INFORMACIÓN DE INGRESOS

Fuente : AITE-GBBar

El ingreso mensual no tuvo variaciones importantes respecto del mes anterior. Sin embargo, aumentó un 8% respecto del mismo mes del año anterior.

El ingreso mensual fue de \$ 3.057.017.320, equivalentes a UF 114.774,88 al 31 octubre 2017. El mayor aporte a dichos ingresos lo hizo la Plaza de Peaje Troncal Santa Clara con el 44,6% de éstos.

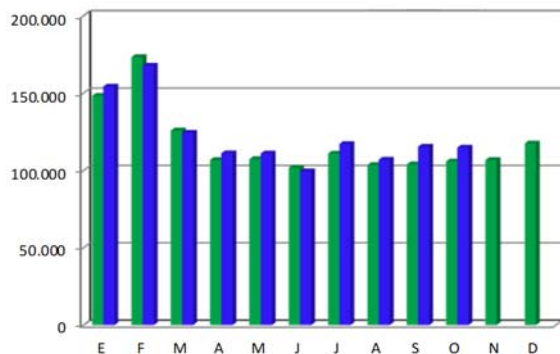


Gráfico 4: Comparativo de Ingresos Mensuales (UF) 2016 - 2017
Fuente : AITE-GBBar

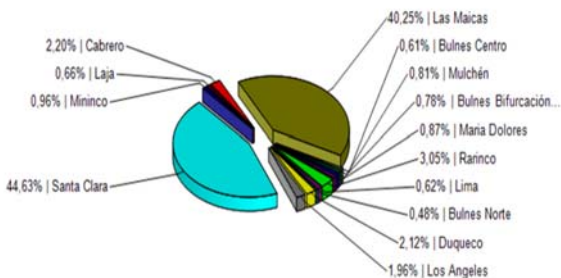


Gráfico 5: Distribución de Ingresos Octubre, por Plaza de Peaje.
Fuente : Reporte 32 - SICE

**CONCESIÓN INTERNACIONAL RUTA 5 TRAMO CHILLAN - COLLIPULLI
OCTUBRE 2017**

4. ACCIDENTABILIDAD

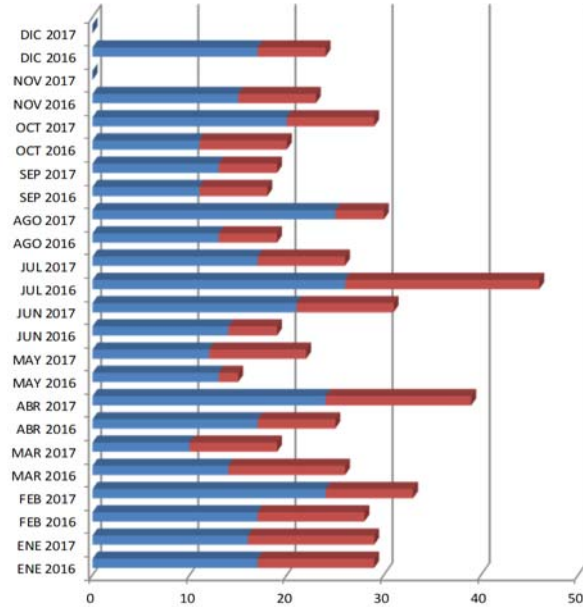


Gráfico 6: Comparativo Accidentes 2016 - 2017, Accidentes con y sin Lesionados
Fuente : AITE-GBBAR

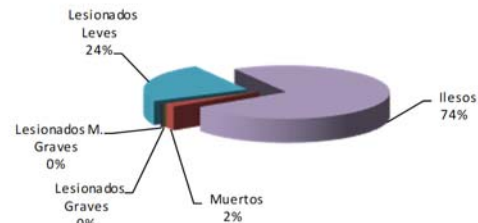


Gráfico 7: Distribución de tipos de Lesionados - Octubre 2017
Fuente : AIFE-GIBBAR

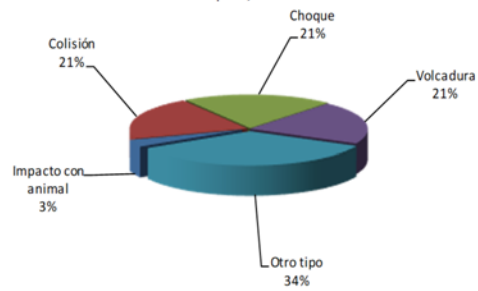


Gráfico 8: Distribución de tipos de Accidentes - Octubre 2017
Fuente : AITE-GBBAR

Respecto al origen de los 29 accidentes ocurridos durante el mes de Octubre, un 69% fue atribuido a Fallas humanas. Les siguen los accidentes originados por Fallas mecánicas, con un 17% de incidencia.

De las personas que se vieron afectadas por los 29 accidentes registrados durante el mes de Octubre, un 74% resultó ileso, mientras que un 24% tuvo lesiones leves. Este mes se registra 1 víctima fatal como consecuencia de estos accidentes, lo cual representa el 2% del total de personas involucradas.

MES / AÑO	Ene		Feb		Mar		Abr		May		Jun		Jul		Ago		Sep		Oct		Nov		Dic	
	2016	2017	2016	2017	2016	2017	2016	2017	2016	2017	2016	2017	2016	2017	2016	2017	2016	2017	2016	2017	2016	2017	2016	2017
con Lesionados	11	13	10	9	12	9	8	15	2	10	5	10	20	9	6	5	7	6	9	9				7
sin Lesionados	18	16	18	24	14	10	17	24	13	12	14	21	26	17	13	25	11	13	11	20	15			17
Total Acc.	29	29	28	33	26	19	25	39	15	22	19	31	46	26	19	30	18	19	20	29	23			24

Accidentes Acumulados Anuales (últimos 5 años).

Fuente : AITE-GBBAR

Años	Accidentes		Víctimas				Total Lesionados	Tipos de Accidentes con lesionados					
	Total	C/lesionados	Muertos	Graves	M Graves	Leves		Atropello	Caída	Volcadura	Colisión	Choque	Otros
2013	348	99	17	22	43	100	6	0	22	24	32	15	
2014	425	98	14	33	44	96	1	0	22	32	25	18	
2015	340	117	16	22	39	136	15	0	31	26	29	16	
2016	292	107	10	16	34	131	5	0	33	30	37	13	
2017	277	95	14	16	17	117	4	1	23	34	3	10	

5. Reclamo de Usuarios

Fuente : AITE-GBBAR

CASUÍSTICA	Septiembre	Octubre	Totales
Atención en plaza de peaje		1	1
Vuelto mal entregado		1	1
Objeto extraño ocupa la vía	1		1
Totales	1		3

Gráfico 9: Tabla con reclamos del mes v/s mes anterior
Fuente : AITE-GBBAR

Los reclamos de usuarios se clasifican en 5 grandes grupos. En los últimos dos meses, la mayoría de los reclamos se concentran en temas referentes a Factores de Accidentabilidad, Factores Comerciales y de Calidad de Servicio respectivamente.

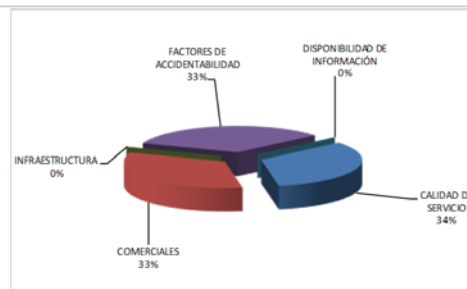


Gráfico 10: Distribución de reclamos por Área Temática - Octubre 2017
Fuente : AITE-GBBAR

CONCESIÓN INTERNACIONAL RUTA 5 TRAMO CHILLAN - COLLIPULLI

OCTUBRE 2017

6. ASISTENCIA A USUARIO

5 MES	Tipo y Nº de atenciones									Total Asistencias
	1	2	3	4	5	6	7	8	9	
Enero	106	296	44	68	0	81	6	66	50	717
Febrero	105	322	660	93	0	86	3	104	84	857
Marzo	86	183	32	59	0	55	0	65	37	517
Abril	80	195	48	39	1	102	0	90	19	574
Mayo	61	192	44	32	0	24	0	85	15	453
Junio	70	167	40	20	0	68	0	68	24	457
Julio	118	240	42	65	0	51	0	77	40	633
Agosto	95	198	26	43	0	65	0	69	25	521
Septiembre	97	253	50	65	0	34	0	55	35	589
Octubre	95	212	49	42	0	78	0	63	24	563
Noviembre										
Diciembre										
TOTAL	915	2.258	434	528	1	644	9	741	354	5.884

1. Reparación del vehículo in situ.
2. Remolque del vehículo en panne.
3. Panne por falta combustible del vehículo.
4. Detecta falla de vehículo y solicita otro servicio.
5. Primeros auxilios.
6. Auxilio.
7. Traslado de usuario a centro asistencial.
8. Instalación de señalización preventiva.
9. Otros.

Gráfico 11: Tabla con las atenciones mensuales y acumuladas
Fuente : AITE-GBBAr

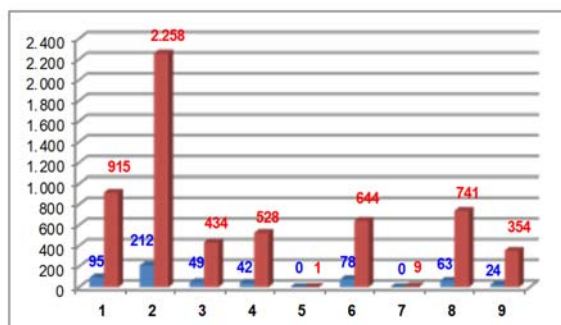


Gráfico 12: Cantidad de Asistencias por tipo de atención
Fuente : AITE-GBBAr

Durante el mes de Octubre 2017 se efectuaron 461 solicitudes de atención en la ruta, realizadas a través de diferentes medios: citofonía, teléfono directo/celular, vigilancia u otros; lo cual significó 563 atenciones por parte de la concesionaria (para una solicitud puede ser necesario proporcionar más de un servicio o atención a la vez). El principal requerimiento fue Remolque del Vehículo en Panne con un 37,7%. Le siguen , Reparación del Vehículo in Situ con un 16,9% ,Auxilio en Accidentes con un 13,9%,Instalación de Señalización Preventiva con un 11,2%,Panne por Falta Combustible del Vehículo con un 8,7%,Detecta Falla del Vehículo y Solicita Otro Servicio con un 7,5%,y Otros con un 4,4% de incidencia.

7. HECHOS RELEVANTES