

CONCESIÓN INTERNACIONAL RUTA 5 TRAMO CHILLAN - COLLIPULLI

OCTUBRE 2016

1. ANTECEDENTES GENERALES

El tramo Chillán-Collipulli permite ahorrar tiempos de viaje, ofrece más seguridad vial, confort a los usuarios y conecta en forma expedita a grandes centros urbanos del centro y sur del país. Une a importantes centros productivos con mercados locales y empalmes a puertos y pasos fronterizos de gran actividad. Potencia una relación intraregional más fluida entre las comunas y provincias de la VIII Región, que aporta con el 10% al PIB nacional, con su capital, Concepción, y viceversa.

Tiene vigilancia caminera las 24 horas, 166 citófonos S.O.S. de emergencia cada dos kilómetros a ambos lados de la ruta, estacionamientos para camiones, auxilio mecánico con grúa, ambulancia y primeros auxilios, servicios de control, demarcación, señalética, tres áreas de servicios generales con iluminación, espacios de recreo, agua potable y servicios higiénicos.

Nombre del Contrato	Concesión Internacional Ruta 5, Tramo Chillán - Collipulli
Sociedad Concesionaria	Ruta del Bosque Sociedad Concesionaria S.A.
Decreto de Adjudicación	DS MOP N° 576 del 30.06.1997
Inicio de Concesión	10.06.1998
Plazo de Concesión	Plazo Variable
Kilómetros Concesionados	160,96 Kilómetros
Kilometro: Inicio Termino	412,800 573,760
Puesta en Servicio Provisoria	<ul style="list-style-type: none"> Sector i) Tramo Rucapequén– Inicio By Pass Los Angeles: 16.12.00 por Res. DGOP N°3482 (E) del 15.12.00. Sector iia) Tramo Inicio By Pass Los Angeles—Duqueco: 16.07.02 por Res. DGOP N°1384 (E) del 15.07.02 Sector iib) Tramo By Pass Los Angeles - Collipulli , subsector iib) Duqueco - Collipulli: 15.01.02 por Res. DGOP N°0037 (E) del 14.01.02
Puesta en Servicio Definitiva	<ul style="list-style-type: none"> Sector i) Rucapequén - Inicio By Pass Los Angeles Sector iia) By Pass Los Angeles - Duqueco. Sector iib) By Pass Los Angeles - Collipulli 11.06.03 por Res. DGOP N° 1050 (E) del 10.07.03
Inversión Oferta Oficial Materializada	UF 7.417.801 UF 9.564.865
Convenios Complementarios	<p>CC 1 De fecha 30.10.00, aprobado por DS MOP 4939 del 31.10.00.</p> <p>CC 2 De fecha 21.12.01, aprobado por DS MOP 2249 del 31.12.01</p> <p>CC 3 De fecha 07.04.04, aprobado por DS MOP 308 del 18.04.04</p> <p>Ad-Ref N° 1 de fecha 27.01.10 aprobado por DS MOP 186 del 14.04.10</p> <p>Ad-Ref N° 2 de fecha 21.01.10 aprobado por DS MOP 184 del 14.04.10</p>
Accionistas y su participación	Interval Chile S.A. 99,99 % ISA Inversiones Tolten Ltda. 0,01 %
Asesoría Inspección Fiscal	AXIOMA Ingenieros Consultores S.A.
Call Center	042 - 2 87 08 00 042 - 2 87 08 07
Fono Emergencia	042 - 2 87 08 07
Centro(s) Atención	Peaje Santa Clara Km. 444,700 Peaje Las Maicas Km. 550,650
Áreas de Servicio	3
Estacionamientos de Camiones	3
N° Postes SOS	166
Mensajería Variable	0
Página WEB Concesionaria	http://www.rutabosque.cl



CONCESIÓN INTERNACIONAL RUTA 5 TRAMO CHILLAN - COLLIPULLI

OCTUBRE 2016

2. INFORMACIÓN DE FLUJO VEHICULAR

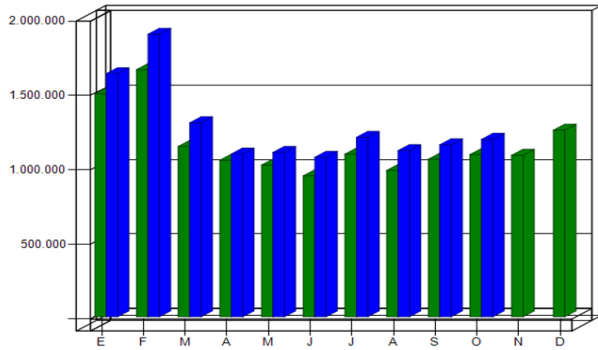


Gráfico 1: Flujo Mensual Comparativos 2015 - 2016.
Fuente : Reporte 28 - SICE

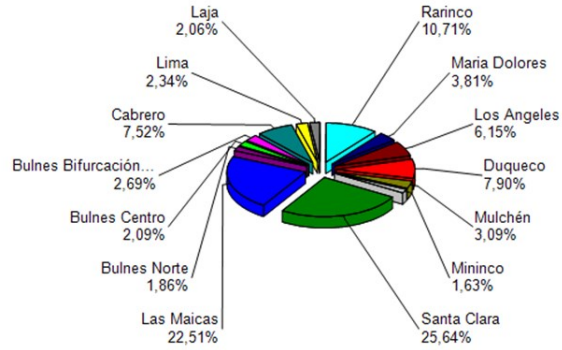


Gráfico 3: Distribución de Flujos de Octubre, por Plaza de Peaje
Fuente : Reporte 29 - SICE

El flujo vehicular mensual fue de 1.190.151 vehículos distribuidos en las 7 categorías existentes.

De este flujo el 70% corresponde a vehículos livianos, y el 30% restante a vehículos pesados.

El flujo vehicular aumentó un 3% respecto del mes anterior, de la misma forma, aumentó un 9% respecto del mismo mes del año anterior.

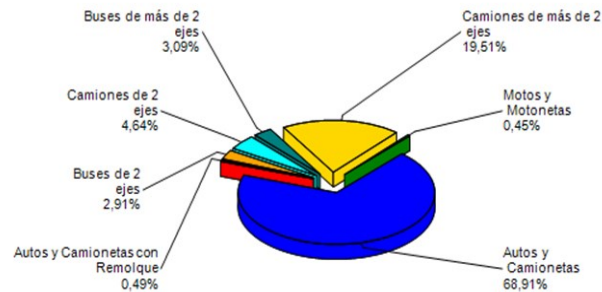


Gráfico 2: Distribución de Flujos (transacciones) de Octubre, por categoría de vehículo.
Fuente : Reporte 29 - SICE

Flujos (transacciones) históricos últimos 5 años.

	Ene	Feb	Mar	Abr	May	Jun	Jul	Ago	Sep	Oct	Nov	Dic	Total
2012	1.206.717	1.324.581	924.613	850.427	803.497	762.995	887.378	828.707	940.062	878.003	919.010	962.078	11.288.068
2013	1.312.199	1.441.307	1.059.504	903.777	890.279	812.101	977.082	893.287	974.262	954.046	938.537	1.043.562	12.199.943
2014	1.359.106	1.507.256	1.048.923	967.345	913.254	808.782	975.442	907.107	973.429	978.468	959.249	1.121.197	12.519.558
2015	1.495.643	1.658.617	1.143.021	1.051.402	1.018.203	945.980	1.091.486	981.950	1.057.390	1.088.401	1.083.806	1.252.113	13.868.012
2016	1.631.880	1.895.876	1.301.223	1.092.459	1.103.082	1.070.085	1.204.275	1.115.188	1.154.239	1.190.151			12.758.458

3. INFORMACIÓN DE INGRESOS

Fuente : AITE - GIES

El ingreso mensual aumentó un 2% respecto del mes anterior, de la misma forma, aumentó un 6% respecto del mismo mes del año anterior.

El ingreso mensual fue de \$ 2.779.090.250, equivalentes a UF 105.823,70 al 31 octubre 2016. El mayor aporte a dichos ingresos lo hizo la Plaza de Peaje Troncal Santa Clara con el 44,7% de éstos.

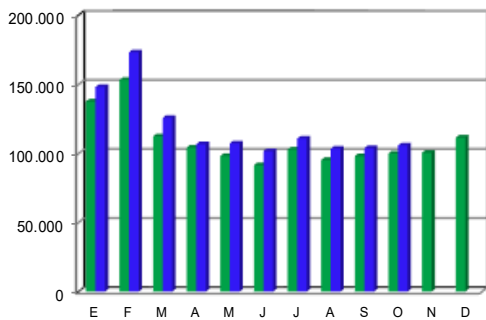


Gráfico 4: Comparativo de Ingresos Mensuales (UF) 2015 - 2016
Fuente : AIFE-GIBBAR

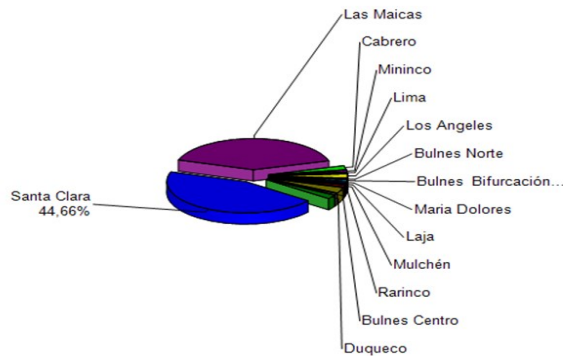


Gráfico 5: Distribución de Ingresos Octubre, por Plaza de Peaje.
Fuente : Reporte 32 - SICE

**CONCESIÓN INTERNACIONAL RUTA 5 TRAMO CHILLAN - COLLIPULLI
OCTUBRE 2016**

4. ACCIDENTABILIDAD

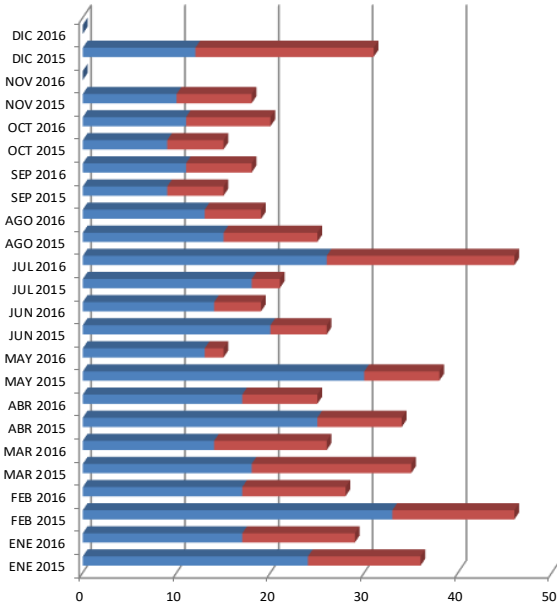


Gráfico 6: Comparativo Accidentes 2015 - 2016, Accidentes con y sin Lesionados
Fuente : AIFE-GIBBAR

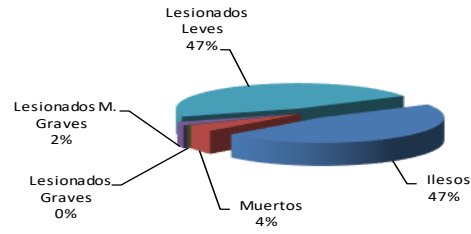


Gráfico 7: Distribución de tipos de Lesionados - Octubre 2016
Fuente : AIFE-GIBBAR

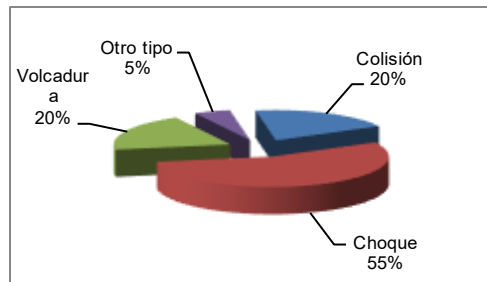


Gráfico 8: Distribución de tipos de Accidentes - Octubre 2016
Fuente : AIFE-GIBBAR

Respecto al origen de los 20 accidentes ocurridos durante el mes de Octubre, un 85% fue atribuido a Fallas humanas. Le siguen los accidentes originados por Reventón de neumático, con un 10% de incidencia.

De las personas que se vieron involucradas en los 20 accidentes registrados durante el mes de Octubre, un 94% resultó ileso o con lesiones leves, mientras que un 2% resultó con lesiones menos graves. Este mes se registran 2 víctimas fatales como consecuencia de estos accidentes, lo cual representa el 4% del total de personas involucradas.

MES / AÑO	Ene	Ene	Feb	Feb	Mar	Mar	Abr	Abr	May	May	Jun	Jun	Jul	Jul	Ago	Ago	Sep	Sep	Oct	Oct	Nov	Nov	Dic	Dic
	2015	2016	2015	2016	2015	2016	2015	2016	2015	2016	2015	2016	2015	2016	2015	2016	2015	2016	2015	2016	2015	2016	2015	2016
con Lesionados	12	11	12	10	14	12	7	8	8	2	5	5	3	20	10	6	5	7	6	9	8		19	
sin Lesionados	24	18	34	18	21	14	27	17	30	13	21	14	18	26	15	13	10	11	9	11	10		12	
Total Acc.	36	29	46	28	35	26	34	25	38	15	26	19	21	46	25	19	15	18	15	20	18		31	

Accidentes Acumulados Anuales (últimos 5 años).

Fuente : AIFE - GIES

Años	Accidentes		Victimas				Total Lesionados	Tipos de Accidentes con lesionados					
	Total	C/lesionados	Muertos	Graves	M Graves	Leves		Atropello	Caída	Volcadura	Colisión	Choque	Otros
2012	375	69	18	37	32	106	175	3	0	22	20	19	6
2013	348	99	17	22	43	100	163	6	0	22	24	32	15
2014	425	98	14	33	44	96	184	1	0	22	32	25	18
2015	340	117	16	22	39	136	213	15	0	31	26	29	16
2016	245	92	9	16	30	114	160	3	0	28	30	31	11

5. Reclamo de Usuarios

Fuente : AIFE - GIES

CASUISTICA	Septiembre	Octubre	Totales
Tiempo de Espera en Plaza de Peaje	1		
Pago no justifica calidad de servicio	1	1	
Estado de Señalética		1	
Objeto extraño ocupa la vía	1	5	
Otros Factores de accidentabilidad	1		
Totales	4	7	11

Gráfico 9: Tabla con reclamos del mes v/s mes anterior
Fuente : AIFE-GIES

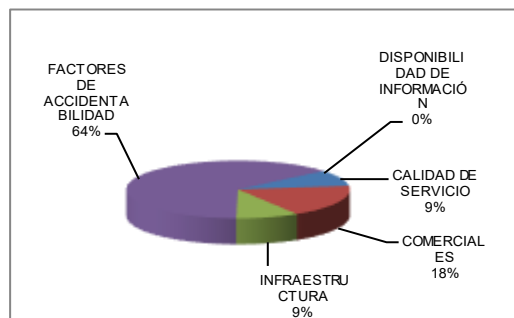


Gráfico 10: Distribución de reclamos por Área Temática - Octubre 2016
Fuente : AIFE-GIBBAR

Los reclamos de usuarios se clasifican en 5 grandes grupos. En los últimos 2 meses, la mayoría de los reclamos se concentra en temas referentes a Factores de Accidentabilidad y Comerciales.

CONCESIÓN INTERNACIONAL RUTA 5 TRAMO CHILLAN - COLLIPULLI

OCTUBRE 2016

6. ASISTENCIA A USUARIO

MES	Tipo y N° de atenciones									Total Asistencias
	1	2	3	4	5	6	7	8	9	
Enero	162	333	61	113	0	78	0	124	52	923
Febrero	150	453	83	150	0	61	1	152	73	1.123
Marzo	106	254	50	96	0	48	0	68	34	656
Abril	94	194	45	59	0	54	0	66	27	539
Mayo	74	173	43	42	0	54	0	86	54	526
Junio	56	165	35	37	0	44	0	79	42	458
Julio	94	222	50	27	0	73	0	88	17	571
Agosto	74	196	36	46	0	52	0	76	29	509
Septiembre	84	209	34	23	0	44	0	70	26	490
Octubre	78	206	40	26	0	38	0	86	28	502
Noviembre										
Diciembre										
TOTAL	972	2.405	477	621	0	553	1	895	382	6.306

1. Reparación del vehículo in situ.
2. Remolque del vehículo en panne.
3. Panne por falta combustible del vehículo.
4. Detecta falla de vehículo y solicita otro servicio.
5. Primeros auxilios.
6. Auxilio.
7. Traslado de usuario a centro asistencial.
8. Instalación de señalización preventiva.
9. Otros.

Gráfico 11: Tabla con las atenciones mensuales y acumuladas
Fuente : AIFE-GIBBAr

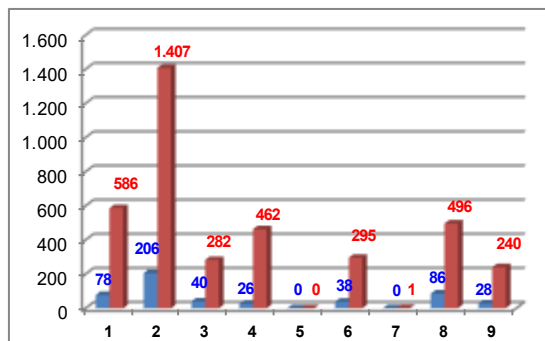


Gráfico 12: Cantidad de Asistencias por tipo de atención
Fuente : AIFE-GIBBAr

Durante el mes de Octubre 2016 se efectuaron 405 solicitudes de atención en la ruta, realizadas a través de diferentes medios: citofonía, teléfono directo/celular, vigilancia u otros; lo cual significó 502 atenciones por parte de la concesionaria (para una solicitud puede ser necesario proporcionar más de un servicio o atención a la vez). El principal requerimiento fue Remolque del Vehículo en Panne con un 41,0%. Le siguen, Instalación de Señalización Preventiva con un 17,1% y Reparación del Vehículo in Situ con un 15,5%

7. HECHOS RELEVANTES