

CONCESIÓN INTERNACIONAL RUTA 5 TRAMO COLLIPULLI – TEMUCO

NOVIEMBRE 2017

2. INFORMACIÓN DE FLUJO VEHICULAR (transacciones)

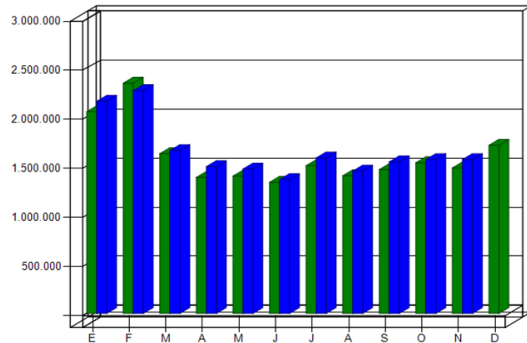


Gráfico 1: Flujo Mensual Comparativos 2016 - 2017.
Fuente : Reporte 28 - SICE

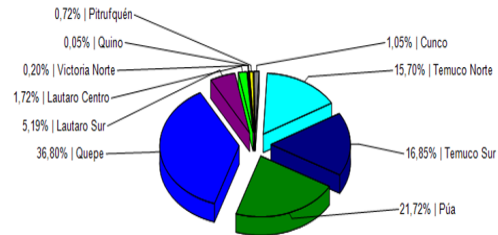


Gráfico 3: Distribución de Flujos de Noviembre por Plaza de Peaje
Fuente : Reporte 29 - SICE

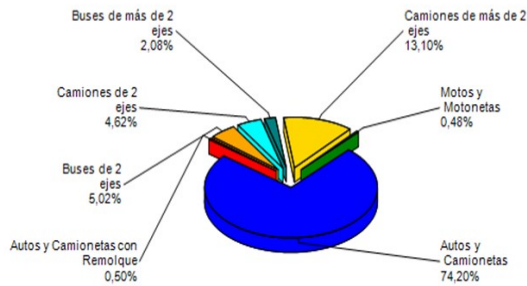


Gráfico 2: Distribución de Flujos (transacciones) de Noviembre , por categoría de vehículo.

El flujo vehicular mensual fue de 1.568.036 vehículos distribuidos en las 7 categorías existentes.

De este flujo el 75% corresponde a vehículos livianos, y el 25% restante a vehículos pesados.

El flujo vehicular no varió prácticamente respecto del mes anterior. Sin embargo, aumentó un 6% respecto del mismo mes del año anterior.

Flujos (transacciones) históricos últimos 5 años.

	Ene	Feb	Mar	Abr	May	Jun	Jul	Ago	Sep	Oct	Nov	Dic	TOTAL
2013	1.593.920	1.722.875	1.262.895	1.088.551	1.087.148	997.598	1.152.921	1.082.408	1.144.342	1.191.498	1.182.982	1.339.695	14.846.833
2014	1.702.662	1.863.098	1.282.553	1.172.372	1.130.848	1.015.621	1.196.707	1.145.249	1.192.999	1.228.058	1.237.684	1.435.075	15.602.926
2015	1.906.725	2.083.702	1.460.859	1.326.256	1.289.833	1.202.898	1.351.641	1.239.279	1.313.363	1.382.991	1.376.133	1.598.267	17.531.947
2016	2.055.213	2.346.470	1.628.381	1.383.228	1.399.110	1.336.773	1.505.715	1.402.219	1.466.035	1.535.573	1.482.950	1.713.785	19.258.911
2017	2.161.414	2.270.870	1.659.593	1.496.607	1.471.580	1.364.085	1.584.462	1.450.313	1.544.840	1.567.725	1.568.036		18.139.525

Fuente : AITE-GBBAR

3. INFORMACIÓN DE INGRESOS

El ingreso mensual no varió prácticamente respecto del mes anterior. Sin embargo, aumentó un 6% respecto del mismo mes del año anterior.

El ingreso mensual fue de \$ 3.596.966.316, equivalentes a UF 134.561,00 al 30 noviembre 2017. El mayor aporte a dichos ingresos lo hizo la Plaza de Peaje Troncal Quepe con el 54,3% de éstos.

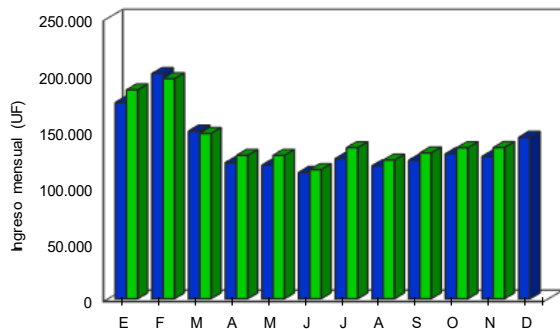


Gráfico 4: Comparativo de Ingresos Mensuales (UF) 2016 - 2017.
Fuente : AIFE-GIBBAR

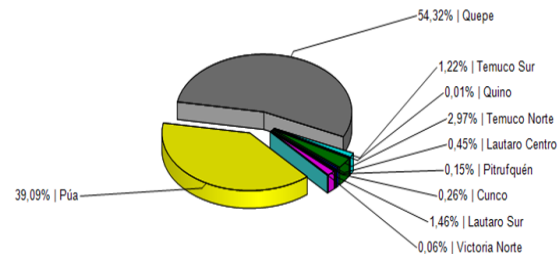


Gráfico 5: Distribución de Ingresos Noviembre, por Plaza de Peaje.
Fuente : Reporte 32 - SICE

CONCESIÓN INTERNACIONAL RUTA 5 TRAMO COLLIPULLI – TEMUCO

NOVIEMBRE 2017

4. ACCIDENTABILIDAD

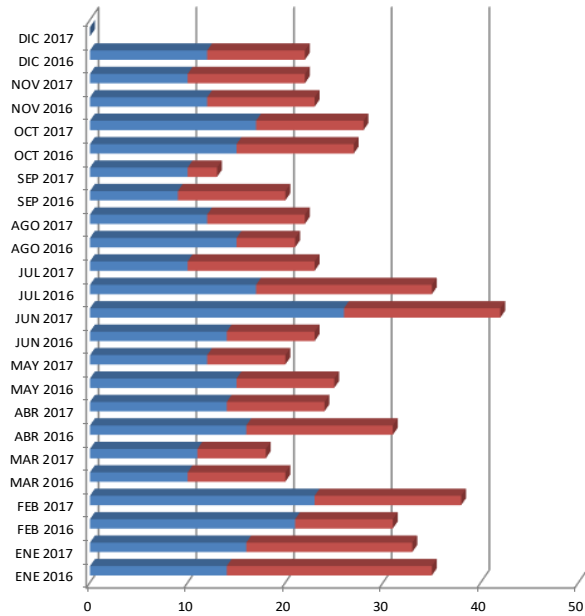


Gráfico 6: Comparativo Accidentes 2016 - 2017, Accidentes con y sin Lesionados
Fuente : AIFE-GIBBAr

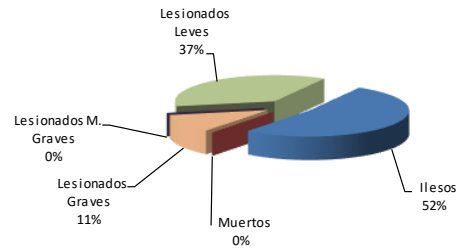


Gráfico 7: Distribución de tipos de Lesionados - Noviembre 2017
Fuente : AIFE-GIBBAr

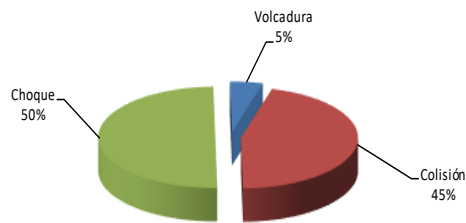


Gráfico 8: Distribución de tipos de Accidentes - Noviembre 2017
Fuente : AIFE-GIBBAr

Respecto al origen de los 22 accidentes ocurridos durante el mes de Noviembre, el 100% fue atribuido a Fallas humanas.

De las personas que se vieron afectadas en los 22 accidentes registrados durante el mes de Noviembre, el 89% resultó ileso o con lesiones leves, mientras que un 11% tuvo lesiones de carácter grave. Este mes no se registraron víctimas fatales como consecuencia de estos accidentes.

MES / AÑO	Ene 2016	Ene 2017	Feb 2016	Feb 2017	Mar 2016	Mar 2017	Abr 2016	Abr 2017	May 2016	May 2017	Jun 2016	Jun 2017	Jul 2016	Jul 2017	Ago 2016	Ago 2017	Sep 2016	Sep 2017	Oct 2016	Oct 2017	Nov 2016	Nov 2017	Dic 2016	Dic 2017
con Lesionados	21	17	10	15	10	7	15	10	10	8	9	16	18	13	6	10	11	3	12	11	11	12	10	
sin Lesionados	14	16	21	23	10	11	16	14	15	12	14	26	17	10	15	12	9	10	15	17	12	10	12	
Total Acc.	35	33	31	38	20	18	31	24	25	20	23	42	35	23	21	22	20	13	27	28	23	22	22	

Fuente : AITE-GBBAr

Accidentes Acumulados Anuales (últimos 5 años).

Años	Accidentes		Víctimas				Total Lesionados	Tipos de Accidentes con lesionados					
	Total	C/lesionados	Muertos	Graves	M Graves	Leves		Atropello	Caída	Volcadura	Colisión	Choque	Otros
2013	248	102	10	29	9	175	233	4	0	14	28	52	4
2014	300	140	16	53	15	206	290	8	0	18	46	66	2
2015	309	152	11	60	12	266	350	10	0	25	53	59	5
2016	313	43	13	39	7	248	307	9	0	23	48	62	1
2017	289	122	7	40	6	167	220	5	0	10	59	46	2

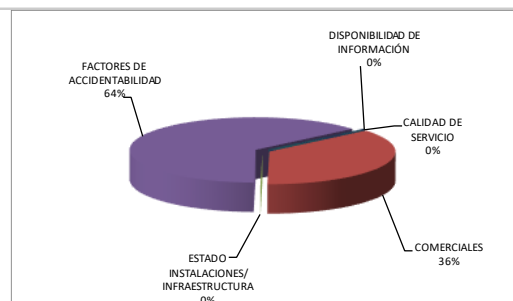
Fuente : AITE-GBBAr

5. Reclamo de Usuarios

CASUÍSTICA	Octubre	Noviembre	Totales
Vuelto mal entregado	1		1
Sistema de pago complementario	1		1
Pago no justifica calidad de servicio	2		2
Animal se cruza en la vía	1		1
Objeto extraño ocupa la vía	4		4
Otros Factores de accidentabilidad	1	1	2
Totales	10	1	11

Gráfico 9: Tabla con reclamos del mes v/s mes anterior
Fuente : AITE-GBBAr

Los reclamos de usuarios se clasifican en 5 grandes grupos. En estos dos últimos meses la mayoría se concentra en Factores de Accidentabilidad y Comerciales.



CONCESIÓN INTERNACIONAL RUTA 5 TRAMO COLLIPULLI – TEMUCO

NOVIEMBRE 2017

6. ASISTENCIA A USUARIO

MES	Tipo y Nº de atenciones									Total Asistencias
	1	2	3	4	5	6	7	8	9	
Enero	23	525	19	58	12	39	3	64	84	827
Febrero	13	530	21	78	21	51	0	43	85	842
Marzo	14	351	16	27	0	18	0	41	62	529
Abril	15	340	18	43	5	36	1	48	39	545
Mayo	15	330	13	37	16	22	0	46	51	530
Junio	13	361	21	39	5	40	3	47	32	561
Julio	11	364	22	34	8	37	3	52	46	577
Agosto	16	347	11	42	11	30	2	45	38	542
Septiembre	13	336	2	25	9	15	1	45	49	505
Octubre	14	350	15	43	4	35	2	56	51	570
Noviembre	18	358	16	41	8	32	1	39	66	79
Diciembre										
TOTAL	165	4.192	184	467	99	355	16	526	603	6.607

1. Reparación del vehículo in situ.
2. Remolque del vehículo en panne.
3. Panne por falta combustible del vehículo.
4. Detecta falla de vehículo y solicita otro servicio.
5. Primeros auxilios.
6. Auxilio.
7. Traslado de usuario a centro asistencial.
8. Instalación de señalización preventiva.
9. Otros.

Gráfico 11: Tabla con las atenciones mensuales y acumuladas
Fuente : AIFE-GIBBAr

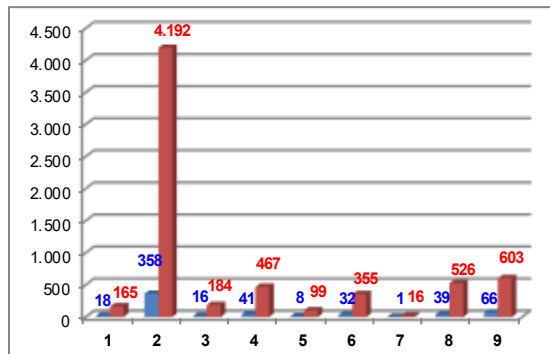


Gráfico 12: Cantidad de Asistencias por tipo de atención
Fuente : AIFE-GIBBAr

Durante el mes de Noviembre 2017 se efectuaron 487 solicitudes de atención en la ruta, realizadas a través de diferentes medios: citofonía, teléfono directo/celular, vigilancia u otros; lo cual significó 579 atenciones por parte de la concesionaria (para una solicitud puede ser necesario proporcionar más de un servicio o atención a la vez). El principal requerimiento fue Remolque del Vehículo en Panne con un 61,8% de las atenciones. Le siguen, Otros con un 11,4%, Detecta Falla de Vehículo y Solicita Otro Servicio con un 7,1%, Instalación de Señalización Preventiva con un 6,7%, Auxilio con un 5,5%, Reparación del Vehículo in Situ con un 3,1%, Panne por Falta de Combustible con un 2,8% y Primeros Auxilios con un 1,4% de incidencia.

7. HECHOS RELEVANTES