

CONCESIÓN INTERNACIONAL RUTA 5 TRAMO COLLIPULLI – TEMUCO

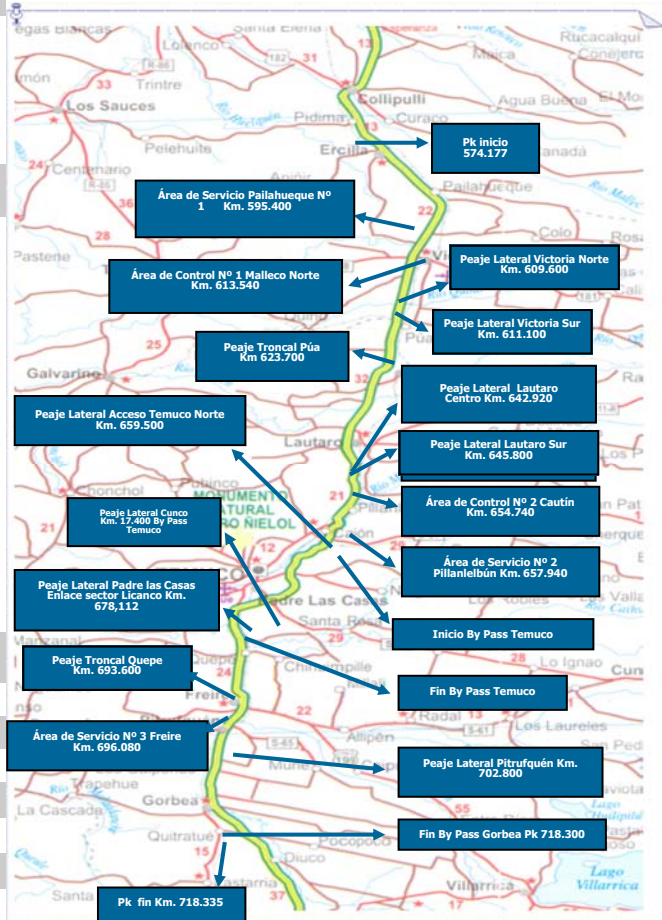
ABRIL 2017

1. ANTECEDENTES GENERALES

El proyecto comprende la autopista de doble calzada de alto estándar entre los kilómetros 574,177 y 718,335 de la Ruta 5 Sur, en la IX Región de la Araucanía, con una extensión de 144,158 km y una velocidad de diseño de 120 km/h.

La concesión abarca el espacio territorial de las comunas de Collipulli, Ercilla y Victoria, en la provincia de Malleco, y las de Lautaro, Viloñán, Temuco, Padre Las Casas, Freire, Pitrufquén y Gorbea, en la provincia de Cautín.

Nombre del Contrato	Concesión Internacional Ruta 5, Tramo Collipulli-Temuco	
Sociedad Concesionaria	Ruta de la Araucanía	
Decreto de Adjudicación	DS MOP N° 433 del 20.04.1998, rectificado por DS MOP N° 2993 del 30.09.99	
Inicio de Concesión	17.03.1999	
Plazo de Concesión	25 años (300 meses), modificado a Variable según Convenio Complementario N°4	
Kilómetros Concesionados	144,158 Kilómetros.	
Kilometro de Inicio Termin	574,177 718,335	
Puesta en Servicio Provisoria	<ul style="list-style-type: none"> • Sector i) Res. Exenta DGOP N° 1354 del 07/06/2001. • Sector ii) Res. Exenta DGOP N° 774 del 25/04/2002. • Sector iii) Res. Exenta DGOP N° 2546 del 30/12/2002. 	
Puesta en Servicio Definitiva	<ul style="list-style-type: none"> • Sector i) Res. Exenta DGOP N° 1947 del 03/09/2003. • Sector ii) Res. Exenta DGOP N° 1947 del 03/09/2003. • Sector iii) Res. Exenta DGOP N° 1765 del 20/10/2003. 	
Inversión Oferta Oficial Materializada	UF 6.635.862 UF 11.687.992	
Convenios Complementarios	CC1 de fecha 02.10.2000 aprobado por DS MOP 4628 del 27.10.2000. CC2 de fecha 25.01.2001 aprobado por DS MOP 47 del 30.01.2001. CC3 de fecha 30.01.2002 aprobado por DS MOP 162 del 31.01.2002. CC4 de fecha 07.11.2003 aprobado por DS MOP 1385 del 25.11.2003. CC5 de fecha 16.06.2006 aprobado por DS MOP 513 del 13.07.2006. CC Ad-Ref. 1 de fecha 15.04.2010 aprobado por DS MOP 249 del 13.05.10 CC Ad-Ref. 2 de fecha 22.09.2010 aprobado por DS MOP 395 del 19.11.2010 CC Ad-Ref. 3 de fecha 12.02.2015 aprobado por DS MOP 125 del 10.04.2015	
Accionistas y su participación	Intervial Chile S.A.	100 %
	ISA Inversiones Tolten Ltda.	0 %
Asesoría Inspección Fiscal	AXIOMA Ingenieros Consultores S.A.	
Call Center	045 - 2 393300	
Fono Emergencia	045 - 2 393300	
Centro(s) Atención	2	
Áreas de Servicio	3	
Estacionamiento de Camiones	2	
N° Postes SOS	144	
Mensajería Variable	4	
Página WEB Concesionaria	http://www.rutaarauca.cl	



CONCESIÓN INTERNACIONAL RUTA 5 TRAMO COLLIPULLI – TEMUCO

ABRIL 2017

2. INFORMACIÓN DE FLUJO VEHICULAR (transacciones)

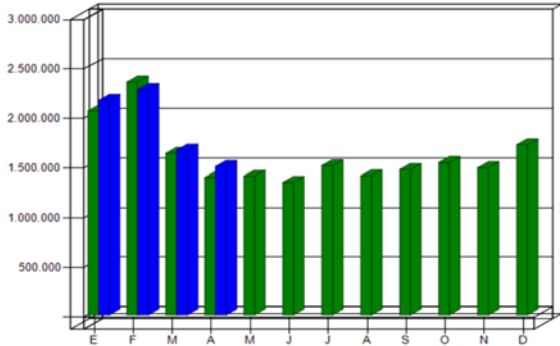


Gráfico 1: Flujo Mensual Comparativos 2016 - 2017.
Fuente : Reporte 28 - SICE

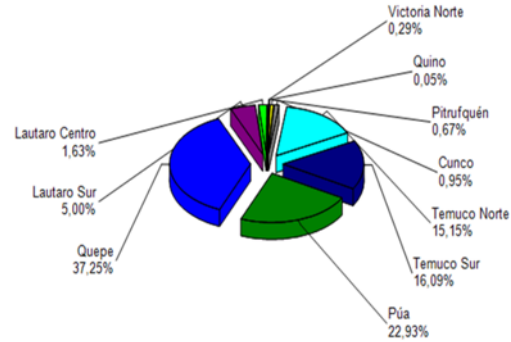


Gráfico 3: Distribución de Flujos de Abril por Plaza de Peaje
Fuente : Reporte 29 - SICE

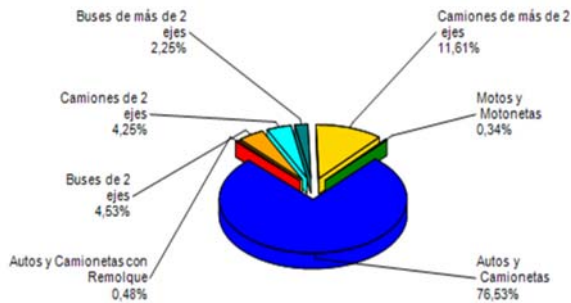


Gráfico 2: Distribución de Flujos (transacciones) de Abril, por categoría de vehículo.
Fuente : Reporte 29 - SICE

El flujo vehicular mensual fue de 1.496.607 vehículos distribuidos en las 7 categorías existentes.

De este flujo el 77% corresponde a vehículos livianos, y el 23% restante a vehículos pesados.

El flujo vehicular disminuyó un 10% respecto del mes anterior. Sin embargo, aumentó un 8% respecto del mismo mes del año anterior.

Flujos (transacciones) históricos últimos 5 años.

	Ene	Feb	Mar	Abr	May	Jun	Jul	Ago	Sep	Oct	Nov	Dic	TOTAL
2013	1.593.920	1.722.875	1.262.895	1.088.551	1.087.148	997.598	1.152.921	1.082.408	1.144.342	1.191.498	1.182.982	1.339.695	14.846.833
2014	1.702.662	1.863.098	1.282.553	1.172.372	1.130.848	1.015.621	1.196.707	1.145.249	1.192.999	1.228.058	1.237.684	1.435.075	15.602.926
2015	1.906.725	2.083.702	1.460.859	1.326.256	1.289.833	1.202.898	1.351.641	1.239.279	1.313.363	1.382.991	1.376.133	1.598.267	17.531.947
2016	2.055.213	2.346.470	1.628.381	1.383.228	1.399.110	1.336.773	1.505.715	1.402.219	1.466.035	1.535.573	1.482.950	1.713.785	19.258.911
2017	2.161.414	2.270.870	1.659.593	1.496.607									7.588.484

Fuente : AITE-GBBAR

3. INFORMACIÓN DE INGRESOS

El ingreso mensual disminuyó un 13% respecto del mes anterior. Sin embargo, aumentó un 5% respecto del mismo mes del año anterior.

El ingreso mensual fue de \$ 3.389.652.012, equivalentes a UF 127.615,62 al 30 abril 2017. El mayor aporte a dichos ingresos lo hizo la Plaza de Peaje Troncal Quepe con el 54,3% de éstos.

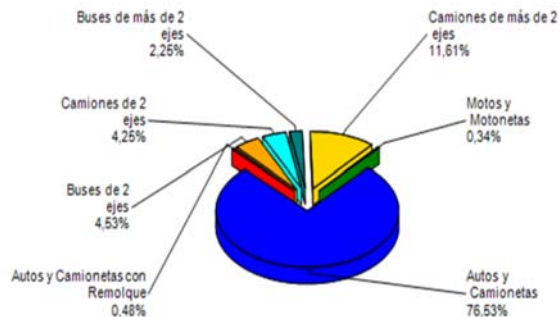


Gráfico 4: Comparativo de Ingresos Mensuales (UF) 2016 - 2017.
Fuente : AIFE-GIBBAR

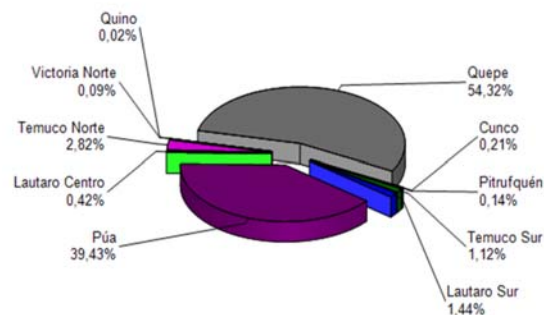


Gráfico 5: Distribución de Ingresos Abril, por Plaza de Peaje.
Fuente : Reporte 32 - SICE

CONCESIÓN INTERNACIONAL RUTA 5 TRAMO COLLIPULLI – TEMUCO

ABRIL 2017

4. ACCIDENTABILIDAD

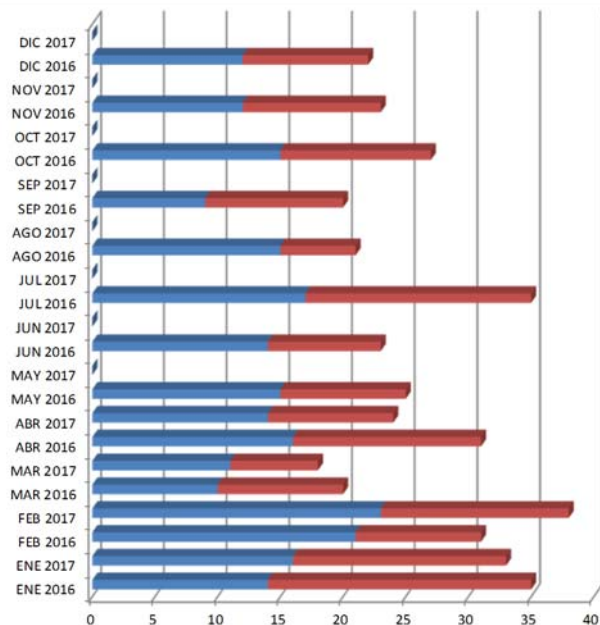


Gráfico 6: Comparativo Accidentes 2016 - 2017, Accidentes con y sin Lesionados
Fuente : AIFE-GIBBAr

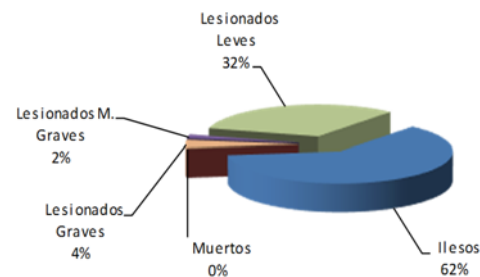


Gráfico 7: Distribución de tipos de Lesionados - Abril 2017
Fuente : AIFE-GIBBAr

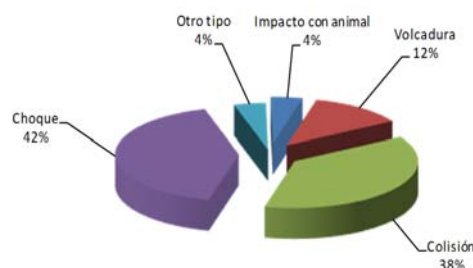


Gráfico 8: Distribución de tipos de Accidentes - Abril 2017
Fuente : AIFE-GIBBAr

Respecto al origen de los 24 accidentes ocurridos durante el mes de Abril, el 96% fue atribuido a Fallas humanas. Les siguen los causados por Animal u obstáculo en la vía con un 4% de incidencia.

De las personas que se vieron afectadas en los 24 accidentes registrados durante el mes de Abril, el 94% resultó ileso o con lesiones leves, un 4% tuvo lesionados graves, mientras que el 2% restante tuvo lesiones de carácter menos graves. Este mes no se registran víctimas fatales como consecuencia de estos accidentes.

MES / AÑO	Ene 2016	Ene 2017	Feb 2016	Feb 2017	Mar 2016	Mar 2017	Abr 2016	Abr 2017	May 2016	May 2017	Jun 2016	Jun 2017	Jul 2016	Jul 2017	Ago 2016	Ago 2017	Sep 2016	Sep 2017	Oct 2016	Oct 2017	Nov 2016	Nov 2017	Dic 2016	Dic 2017
con Lesionados	21	17	10	15	10	7	15	10	10		9		18		6		11		12		11		10	
sin Lesionados	14	16	21	23	10	11	16	14	15		14		17		15		9		15		12		12	
Total Acc.	35	33	31	38	20	18	31	24	25		23		35		21		20		27		23		22	

Accidentes Acumulados Anuales (últimos 5 años).

Fuente : AIFE-GIBBAr

Años	Accidentes		Víctimas				Total Lesionados	Tipos de Accidentes con lesionados					
	Total	C/lesionados	Muertos	Graves	M Graves	Leves		Atropello	Caída	Volcadura	Colisión	Choque	Otros
2013	248	102	10	29	9	175	4	0	14	28	52	4	
2014	300	140	16	53	15	206	8	0	18	46	66	2	
2015	309	152	11	60	12	266	10	0	25	53	59	5	
2016	313	43	13	39	7	248	9	0	23	48	62	1	
2017	113	49	2	14	3	82	1	0	6	24	18	0	

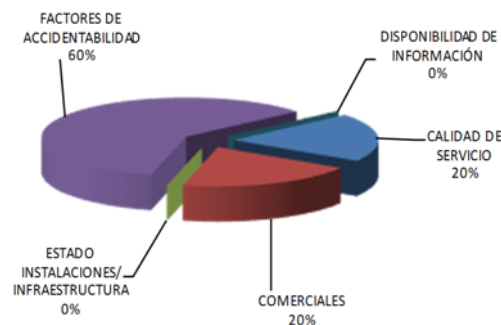
Fuente : AIFE-GIBBAr

5. Reclamo de Usuarios

CASUISTICA	Marzo	Abril	Totales
Otros de Calidad de Servicio	3		3
Sistema de pago complementario		3	3
Objeto extraño ocupa la vía	3	1	4
Otros Factores de accidentabilidad	2	3	5
Totales	8	7	15

Gráfico 9: Tabla con reclamos del mes v/s mes anterior
Fuente : AIFE-GIBBAr

Los reclamos de usuarios se clasifican en 5 grandes grupos. En estos dos últimos meses la mayoría se concentra en Factores de Accidentabilidad Calidad de Servicio y Comerciales.



CONCESIÓN INTERNACIONAL RUTA 5 TRAMO COLLIPULLI – TEMUCO

ABRIL 2017

6. ASISTENCIA A USUARIO

MES	Tipo y N° de atenciones									Total Asistencias
	1	2	3	4	5	6	7	8	9	
Enero	23	525	19	58	12	39	3	64	84	827
Febrero	13	530	21	78	21	51	0	43	85	842
Marzo	14	351	16	27	0	18	0	41	62	529
Abril	15	340	18	43	5	36	1	48	39	545
Mayo										
Junio										
Julio										
Agosto										
Septiembre										
Octubre										
Noviembre										
Diciembre										
TOTAL	65	1.746	74	206	38	144	4	196	270	2.743

1. Reparación del vehículo in situ.
2. Remolque del vehículo en panne.
3. Panne por falta combustible del vehículo.
4. Detecta falla de vehículo y solicita otro servicio.
5. Primeros auxilios.
6. Auxilio.
7. Traslado de usuario a centro asistencial.
8. Instalación de señalización preventiva.
9. Otros.

Gráfico 11: Tabla con las atenciones mensuales y acumuladas
Fuente : AIFE-GIBBAR

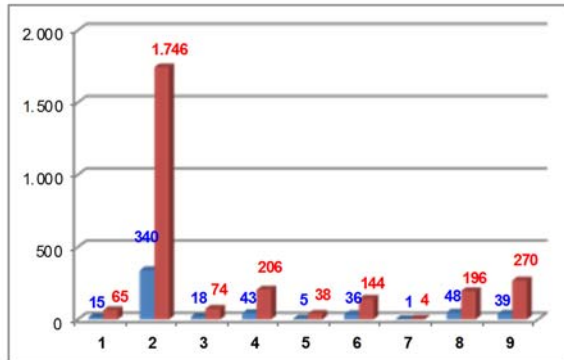


Gráfico 12: Cantidad de Asistencias por tipo de atención
Fuente : AIFE-GIBBAR

Durante el mes de Abril 2017 se efectuaron 450 solicitudes de atención en la ruta, realizadas a través de diferentes medios: citofonía, teléfono directo/celular, vigilancia u otros; lo cual significó 545 atenciones por parte de la concesionaria (para una solicitud puede ser necesario proporcionar más de un servicio o atención a la vez). El principal requerimiento fue Remolque del vehículo en panne con un 62,4% de las atenciones. Le siguen, Instalación de Señalización Preventiva con un 8,8%, Detecta falla de vehículo y solicita otro servicio con un 7,9%, Otros con un 7,2% y Auxilio con un 6,6% .

7. HECHOS RELEVANTES