

1. ANTECEDENTES GENERALES

La Concesión se emplaza en la III Región de Atacama y en la IV Región de Coquimbo, abarcando las comunas de La Serena, La Higuera y Vallenar y se subdivide en los siguientes tramos:

Tramo 1: La Serena a Límite Regional abarca una longitud de 86 Km, comenzando en la salida norte de la ciudad de La Serena (km 473,500) hasta el Límite Regional en el Km 559,600. Este tramo se encuentra actualmente en Explotación, con Puesta en Servicio Provisoria de fecha 10 de mayo de 2016.

Tramo 2: Límite Regional a Vallenar abarca una longitud de 101 Km, se inicia en el Km 559,600 y termina en el acceso sur de Vallenar en el Km 660,000. Este tramo se encuentra en etapa de Explotación, con Puesta en Servicio Provisoria de fecha 05 de mayo de 2015.

En su inicio considera la implementación de un nuevo puente que atravesase el ferrocarril y el río Elqui (sector del puente fiscal) y una solución desnivelada para el sector de Las Compañías junto con otras soluciones similares en los poblados que atraviesa la Ruta 5.

La concesión considera principalmente, obras de mejoramiento y de reposición de las calzadas existentes, ampliación a segunda calzada, construcción de doble calzada, ampliación de las bermas, construcción de calles de servicio y de puntos de retornos a nivel, mejoramiento de los sistemas de saneamiento y drenaje, incorporación de elementos de seguridad vial, paraderos de buses y teléfonos de emergencia al costado de la ruta, iluminación y paisajismo en sectores puntuales, área de servicio y estacionamiento de camiones, servicios en la ruta como camión grúa y asistencia técnica, entre otras obras.

Nombre del Contrato	Concesión Ruta 5 Norte, Tramo La Serena – Vallenar	
Sociedad Concesionaria	Ruta del Algarrobo S.A.	
Decreto de Adjudicación	D.S. M.O.P. N° 98/26.01.2012.	
Inicio de Concesión	03.04.2012	
Plazo de Concesión	35 años (420 meses).	
Kilómetros Concesionados	186,500 Kilómetros	
kilometro de:	inicio	473,500
	termino	660,000 Ruta 5 Norte
Puesta en Servicio Provisoria	Sector II 05.05.2015 Sector I 10.05.2016	
Inversión Oferta Oficial	345 MMUS\$	
Asesoría Inspección Fiscal	Víctor Faraggi H.	
Accionistas y su participación	Concesiones Viales Andina S.p.A. 99,9934% Sacyr Concesiones Chile S.p.A. 0,0033% Sacyr Chile S.A. 0,0033%	
Call Center	800 364 990 / 42760830	
Fono Emergencia	800 364 990 / 42760830	
Centro(s) Atención	800 364 990 / 42760830	
Áreas de Servicio	Km 559,660	
Estacionamientos de Camiones	Km 559,660 Pon.	
N° Postes SOS	126	
Mensajería Variable	Km 479,700 Or. / Km 554,250 Po. Km 560,400 Or. / Km 656,600 Po.	
Página Web Concesionaria	www.rutadelalgarrobo.cl	



2. INFORMACION DE FLUJO VEHICULAR (Transacciones)

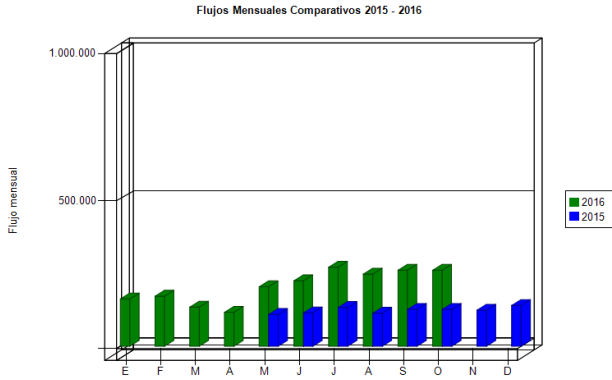


Gráfico 1: Flujos Mensuales Comparativos 2015-2016. Fuente: SICE. Reporte 28

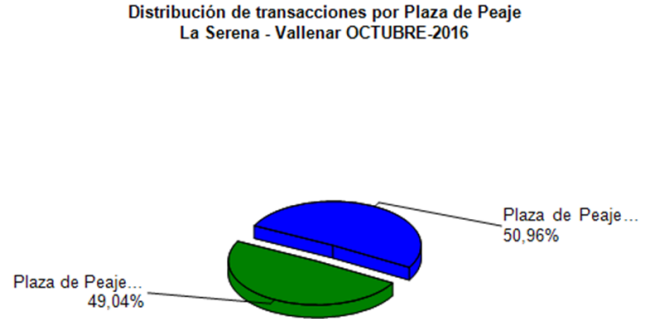


Gráfico 2: Distribución de Flujos (Transacciones), por Plaza de Peaje. Fuente: SICE. Reporte 29

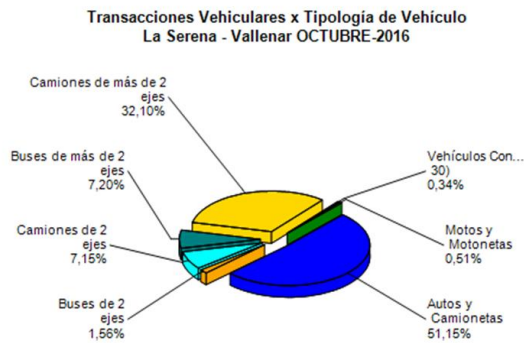


Gráfico 3: Distribución de Flujos (transacciones) por categoría de vehículo. Fuente: SICE. Reporte 29

El flujo vehicular durante el presente mes fue 257.797vehículos, distribuidos en las 7 categorías existentes.

Según la categoría de vehículo, los autos y camionetas corresponden al 51,1% del tráfico que circuló por las plazas de peajes durante el presente mes, seguidas en volumen por la categoría de camiones de más de 2 ejes con un 32,1%.

Los vehículos de carga representan un 39,5% del flujo por el peaje Troncal Norte y un 39,7% por el peaje Troncal Sur.

El peaje Troncal Sur, que registró un 51% del flujo total del mes.

FLUJOS (transacciones) históricos

	ENE	FEB	MAR	ABR	MAY	JUN	JUL	AGO	SEP	OCT	NOV	DIC
2015					107.933	113.232	131.596	112.130	124.952	125.078	122.468	138.418
2016	160.411	169.812	132.771	115.262	201.760	221.962	267.933	244.648	257.822	257.797		

Fuente: SICE. Reporte 30

3. INFORMACION DE LOS INGRESOS

El Ingreso mensual aumentó un 5,1% respecto del mes anterior y un 100,4% del mismo mes del año anterior, debido a la operación del Troncal Sur.

El ingreso total mensual alcanzó un monto de \$ 1.450.889.750 equivalentes a UF 55.247,77 al 31/10/2016.

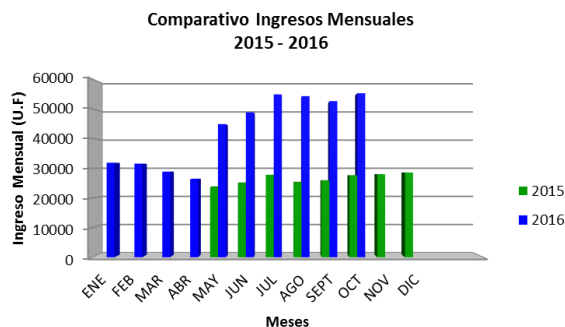


Gráfico 4: Comparativo de Ingresos Mensuales respecto año anterior. Fuente: Informe Mensual Sociedad Concesionaria Ruta del Algarrobo.

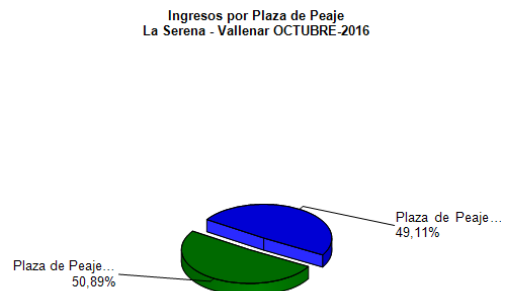


Gráfico 5: Distribución de ingresos por Plazas de Peaje. Fuente: SICE. Reporte 32

4.- ACCIDENTABILIDAD

Comparativo Accidentes 2015 - 2016

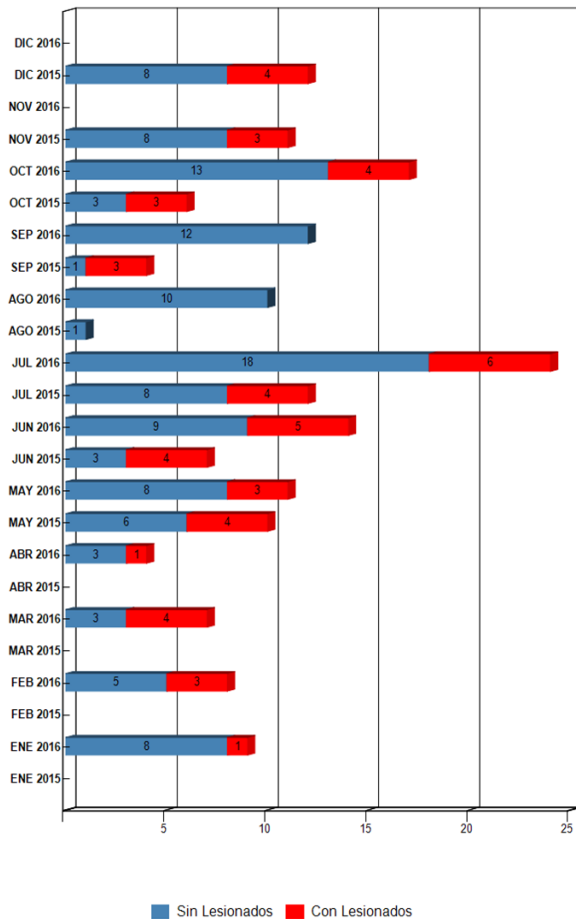


Gráfico 5: Comparativo total Accidentes 2015 – 2016 con y sin lesionados Fuente: SICE. Reporte 33

Distribución de Lesionados La Serena - Vallenar OCTUBRE-2016

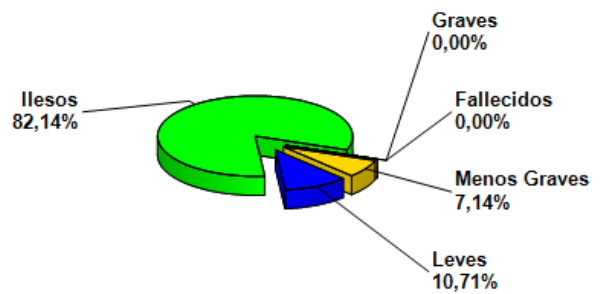


Gráfico 6: Distribución de Tipos de Lesionados, octubre 2016 Fuente: SICE. Reporte 34

Distribución Tipos de Accidentes La Serena - Vallenar OCTUBRE-2016

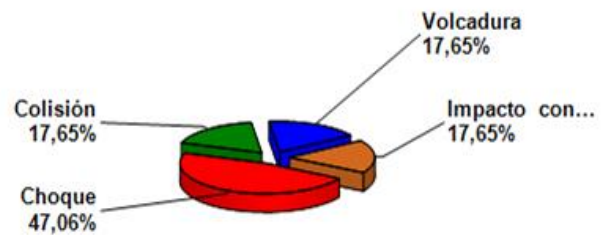


Gráfico 7: Distribución por Tipo de Accidentes, octubre 2016 Fuente: SICE. Reporte 34

	ENE 2015	ENE 2016	FEB 2015	FEB 2016	MAR 2015	MAR 2016	ABR 2015	ABR 2016	MAY 2015	MAY 2016	JUN 2015	JUN 2016	JUL 2015	JUL 2016	AGO 2015	AGO 2016	SEP 2015	SEP 2016	OCT 2015	OCT 2016	NOV 2015	NOV 2016	DIC 2015	DIC 2016
Con Lesionados	27	13	10	16	6	8	10	9	11	14	11	8	12	11	7	6	7	7	8	10	6	0	12	0
Sin Lesionados	13	15	17	20	12	8	10	6	14	16	8	15	17	17	24	11	13	14	14	15	15	0	22	0
Total Acc.	40	28	27	36	18	16	20	15	25	30	19	23	29	28	31	17	20	21	22	25	21	0	34	0

Comparativo total Accidentes 2015 – 2016 con y sin lesionados Fuente: SICE. Reporte 33

Durante el mes de octubre de 2016, ocurrieron 17 accidentes, de los cuales tres corresponden a accidentes con personas lesionadas. Los tipos de accidentes se desglosan en: ocho choques, tres volcaduras, tres por impacto con animal y tres colisiones.

Accidentes Acumulados Anuales

Años	Accidentes			Victimas				Total Lesionados	Tipos de Accidentes con lesionados						
	Total	Sin Lesionados	Con Lesionados	Muertos	Graves	Menos Graves	Leves		Atropello	Caida	Volcaduras	Colisión	Choque	Impacto con animal	Otros
2015	63	38	25	0	5	4	34	43			9	2	10	1	3
2016	116	89	27	1	4	8	31	44			10	5	9	1	2

Fuente: SICE. Reporte 35.

5. RECLAMOS DE USUARIOS

Mes	Comportamiento	Tarifas	Señalización	Conservación	Obstáculo en la calzada	Asistencia	Congestión	Iluminación	Daños por terceros	Otros	Agradecimientos	Sugerencias
Enero					2					3		2
Febrero					1					4	1	
Marzo		1								5		
Abril										2		
Mayo	3			2	2					10		1
Junio	1	3								7		
Julio	2	1			4					3		
Agosto	1	1			2					10		
Septiembre		1			4					6		
Octubre	2	1			2					2	1	1
Noviembre												
Diciembre												
TOTAL	9	8	0	2	17	0	0	0	0	58	2	4

Gráfico 8: Tabla Solicitudes ciudadanas Año 2016. Fuente: Sociedad Concesionaria Ruta Del Algarrobo S.A

- Tipo de Reclamos:**
- 1.- Comportamiento de personal.
 - 2.- Tarifas.
 - 3.- Señalización.
 - 4.- Conservación.
 - 5.- Obstáculo en la calzada.
 - 6.- Asistencia.
 - 7.- Congestión.
 - 8.- Iluminación
 - 9.- Daños por Terceros.
 - 10.- Otros.
 - 11.- Agradecimientos.
 - 12.- Sugerencias.

En el mes de octubre de 2016 se presentaron 07 solicitudes ciudadanas referentes a las categorías: Comportamiento, Tarifas, Obstáculo en la Calzada y Otros. Además durante el período los usuarios de VALS estamparon un agradecimiento y una sugerencia.

CASUÍSTICA	SEPTIEMBRE	OCTUBRE	TOTALES
Factores de Accidentabilidad (Animal se cruza en la vía)	3	0	3
Factores de Accidentabilidad (Asalto en sector no habilitado para estacionamiento)	1	0	1
Calidad de Servicio (Usuario reclama por malas condiciones en baños de ASG)	4	0	4
Factores de Accidentabilidad (Robo en Área de Servicios Generales)	1	0	1
Factores de Accidentabilidad (Objeto extraño ocupa la vía provoca daños a vehículos)	1	2	3
Comerciales (Clasificación Tarifaria)	1	1	2
Solicitudes de Información (Otros)	0	1	1
Calidad de Servicio (Sistema de Seguridad y Vigilancia)	0	1	1
Calidad de Servicio (Atención en Plaza de Peaje)	0	2	2
TOTALES	11	7	18

Gráfico 09: Tabla reclamos del mes v/s mes anterior (Septiembre 2016 – Octubre 2016). Fuente: Sociedad Concesionaria Ruta Del Algarrobo S.A



- Factores de Accidentabilidad (Objeto extraño ocupa la vía provoca daños a vehículos)
- Comerciales (Clasificación Tarifaria)
- Solicitudes de Información (Otros)
- Calidad de Servicio (Sistema de Seguridad y Vigilancia)
- Calidad de Servicio (Atención en Plaza de Peaje)

Gráfico 10: Distribución de reclamos por área temática Octubre 2016. Fuente: Sociedad Concesionaria Ruta Del Algarrobo S.A

6. ASISTENCIA A USUARIOS

Mes	Tipo y Nº de Atenciones									Total Asistencias
	1	2	3	4	5	6	7	8	9	
Enero	37	98	8	0	5	9	1	2	0	160
Febrero	40	83	1	7	2	6	0	2	18	159
Marzo	30	55	1	6	2	2	1	2	8	107
Abril	20	43	0	4	1	3	2	0	15	88
Mayo	23	56	6	14	7	8	0	1	37	152
Junio	2	88	6	0	10	14	1	3	64	188
Julio	13	79	4	3	15	24	1	5	63	207
Agosto	6	92	2	8	6	10	1	4	58	187
Septiembre	1	78	1	8	9	12	2	6	73	190
Octubre	33	99	1	5	3	17	1	12	15	186
Noviembre										
Diciembre										
Total	205	771	30	55	60	105	10	37	351	1624

Gráfico 11: Tabla con las atenciones mensuales y acumuladas 2016. Fuente: Sociedad Concesionaria Ruta Del Algarrobo S.A

Tipo de Atenciones:

- 1.- Reparación vehículo en terreno.
- 2.- Remolque de vehículo a lugar seguro.
- 3.- Panne por falta de combustible.
- 4.- Falla vehículo que requiere otros servicios.
- 5.- Primeros auxilios.
- 6.- Auxilio en accidente.
- 7.- Traslado de usuario a centro asistencial
- 8.- Instalación de señal preventiva.
- 9.- Otros

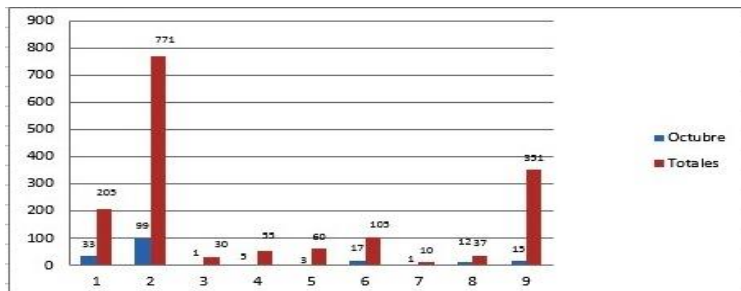


Gráfico 12: Distribución de Asistencias Octubre 2016. Fuente: Sociedad Concesionaria Ruta Del Algarrobo S.A

Durante el mes de Octubre de 2016 se efectuaron 186 solicitudes de atención en la ruta, realizadas a través de diferentes medios: citofonía, teléfono directo/celular, vigilancia u otros, las cuales se clasifican principalmente en: Remolque de vehículo a lugar seguro, Reparación vehículo en terreno, Auxilio en Accidente, Otro tipo de Atención al Usuario y Instalación de señal preventiva.

7. HECHOS RELEVANTES

No se registran hechos relevantes.