

CONCESIÓN RUTA 5 TRAMO PUERTO MONTT - PARGUA

AGOSTO 2016

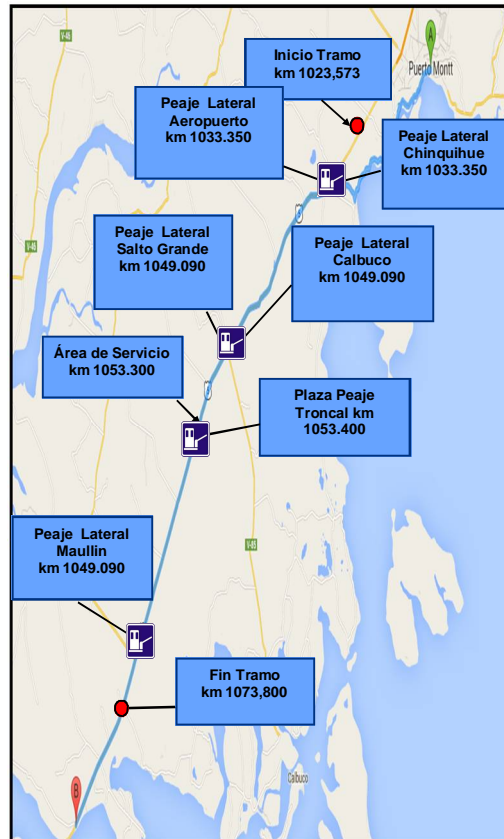
1. ANTECEDENTES GENERALES

La concesión Ruta 5, Tramo Puerto Montt-Pargua es una vía con características de Autorruta ubicada entre los kilómetros 1023.573 y 1073.800 en la Región de los Lagos, emplazando su trazado a través de las comunas de Puerto Montt, Calbuco y Maullín.

La vía está diseñada con dos pistas por sentido de circulación segregadas, con velocidades de circulación máxima de 120 K/H en toda su extensión, con algunas restricciones a 100 K/H.

El pavimento de la nueva calzada es de aglomerado asfáltico, además los pavimentos preexistentes tanto de asfalto como de hormigón, fueron rehabilitados, cuenta con 1 atravesio y 8 enlaces desnivelados, 28 puentes, 12 pasarelas, calles de servicio asfaltadas y otras con DTS, 1 plaza de peaje troncal , 3 plazas de peajes laterales, 1 plaza de pesaje, 1 área de servicio y 44 postes SOS.

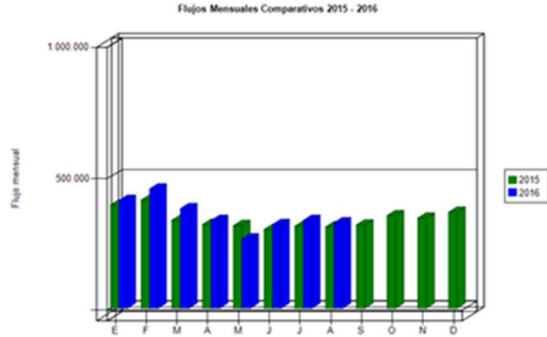
Nombre del Contrato	Concesión Ruta 5, Tramo Puerto Montt-Pargua
Sociedad Concesionaria	Ruta del Canal S.A
Decreto de Adjudicación	DS MOP N° 131 del 10.02.2010
Inicio de Concesión	04-05-2010(Publicación D.O)
Plazo de Concesión	40 años (480 meses).
Kilómetros Concesionados	55 Kilómetros
Kilometro de: Inicio Termino	1023,573 1073,800 Ruta 5 Sur
Puesta en Servicio Provisoria	● Res. DGOP N° 2189 del 20.06.2014.
Puesta en Servicio Definitiva	● Res. DGOP N° 4373 del 11.11.2014.
Inversión Oferta Oficial Materializada	UF 4.125.000 UF 4.319.534,17
Convenios Complementarios	CC Ad-Ref. N°1 aprobado por DS MOP 38 del 13.01.2014
Accionistas y su participación	Concesiones Viarias Chile S.A 51% Fondo de Inversión Público Global (Penta Las Américas) 49 %
Asesoría Inspección Fiscal	R & Q Ingeniería Soc. Anónima
Call Center	065-2438888
Fono Emergencia	065-2438888
Centro(s) Atención	1
Áreas de Servicio	1
Estacionamiento de Camiones	1
N° Postes SOS	44
Mensajería Variable	0
Página WEB Concesionaria	http://www.rutadelcanal.cl



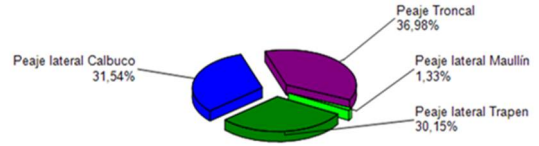
CONCESIÓN RUTA 5 TRAMO PUERTO MONTT - PARGUA

AGOSTO 2016

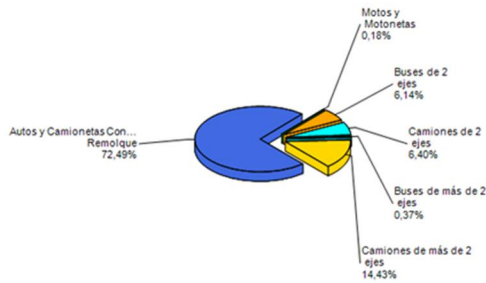
2. INFORMACIÓN DE FLUJO VEHICULAR



Distribución de transacciones por Plaza de Peaje Puerto Montt - Pargua AGOSTO-2016



Transacciones Vehiculares x Tipología de Vehículo Puerto Montt - Pargua AGOSTO-2016



El flujo vehicular mensual, alcanzó un total de 325.247 vehículos, El peaje con mayor flujo fue el peaje troncal con 36,96 %, mientras que la categoría más recurrente fue Autos y Camionetas con un 72,49%

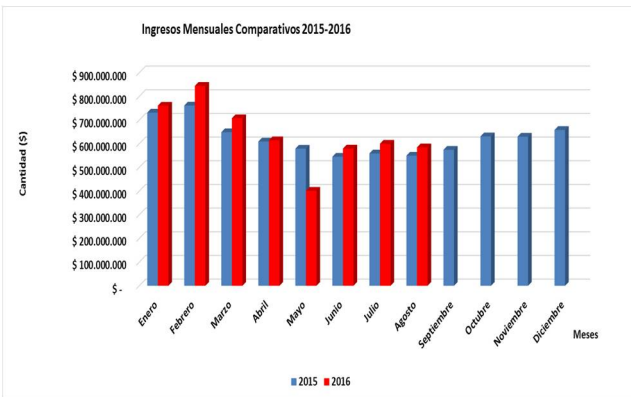
Flujos (transacciones) históricos

	ENE	FEB	MAR	ABR	MAY	JUN	JUL	AGO	SEP	OCT	NOV	DIC
2015	393.045	411.700	335.054	319.168	314.445	299.521	312.454	309.570	317.072	352.433	343.026	365.401
2016	410.220	453.899	378.872	333.775	263.838	318.662	334.293	325.247				

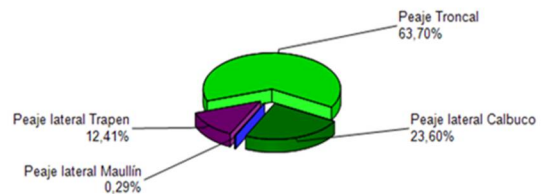
3. INFORMACIÓN DE INGRESOS

El ingreso mensual disminuyó un 2,6 % respecto del mes anterior y aumenta un 6,4 % respecto de mismo mes del año 2015.

El ingreso mensual alcanzó a \$ 584.338.500 los cuales fueron obtenidos por el cobro de peajes. El mayor aporte lo hace la Plaza de Peaje Troncal con el 63,70 % del total de ingresos del tramo.



Ingresos por Plaza de Peaje Puerto Montt - Pargua AGOSTO-2016

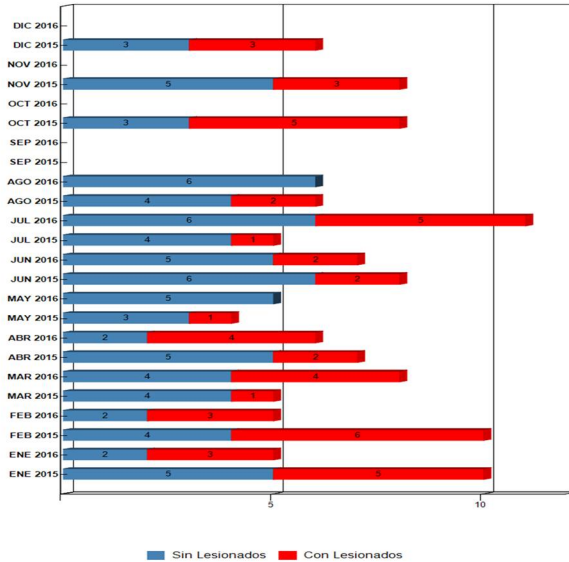


CONCESIÓN RUTA 5 TRAMO PUERTO MONTT - PARGUA

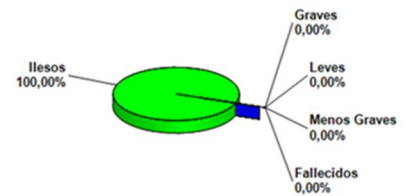
AGOSTO 2016

4. ACCIDENTABILIDAD

Comparativo Accidentes 2015 - 2016



Distribución de Lesionados Puerto Montt - Pargua AGOSTO-2016



Distribución Tipos de Accidentes Puerto Montt - Pargua AGOSTO-2016

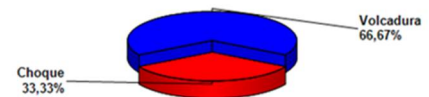


Tabla Comparativa Accidentes Con Personas Lesionadas y Sin Lesiones 2015—2016

	ENE 2015	ENE 2016	FEB 2015	FEB 2016	MAR 2015	MAR 2016	ABR 2015	ABR 2016	MAY 2015	MAY 2016	JUN 2015	JUN 2016	JUL 2015	JUL 2016	AGO 2015	AGO 2016	SEP 2015	SEP 2016	OCT 2015	OCT 2016	NOV 2015	NOV 2016	DIC 2015	DIC 2016
Con Lesionados	5	3	6	3	1	4	2	4	1	0	2	2	1	5	2	0	0	0	5	0	3	0	3	0
Sin Lesionados	5	2	4	2	4	4	5	2	3	5	6	5	4	6	4	6	0	0	3	0	5	0	3	0
Total Acc.	10	5	10	5	5	8	7	6	4	5	8	7	5	11	6	6	0	0	8	0	8	0	6	0

Accidentes Acumulados Anuales. (Años 2014-2016)

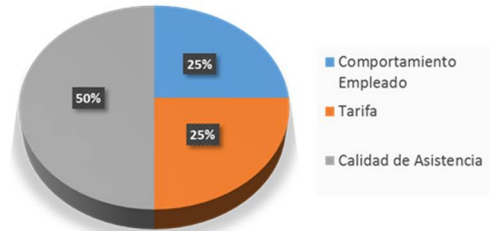
Años	Accidentes		Victimas				Total Lesionados	Tipos de Accidentes con lesionados						
	Total	Con Lesionados	Muertos	Graves	Menos Graves	Leves		Atropello	Caida	Volcaduras	Colisión	Choque	Im pacto con animal	Otros
2014	30	15	2	2	5	13	22		2	3	4	1	1	4
2015	77	31	6	14	6	44	70	5	1	7	11	3		4
2016	53	21	4	2	3	22	31	3		6	6	6		

5. RECLAMOS DE USUARIOS

Mes	Comportamiento Empleado	Tarifa	Señalética	Conservación	Obstáculos en Vía	Calidad de Asistencia	Congestión	Iluminación	Daños por Terceros	Otros	Total Reclamos	Consulta - Agrad o felicitación.
Enero	0	3	1	0	0	1	1	0	1	0	7	1
Febrero	0	0	1	0	0	3	0	0	0	0	4	1
Marzo	3	0	0	0	1	1	0	0	0	0	5	0
Abril	0	0	0	1	1	1	0	0	0	1	4	0
Mayo	0	0	0	0	3	0	0	0	0	1	4	0
Junio	0	0	0	0	4	2	0	0	0	1	7	1
Julio	0	0	0	2	2	0	0	0	0	0	2	2
Agosto	1	1	0	0	0	2	0	0	0	0	4	0
Total	4	4	2	1	11	10	1	0	1	2	37	5

CONCESIÓN RUTA 5 TRAMO PUERTO MONTT - PARGUA
AGOSTO 2016

Durante el mes de agosto se materializaron cuatro reclamos, similar a la registrada en el mes de julio. Por otra parte, en comparación al año 2015 en igual fecha, los reclamos acumulados presentan una disminución de 16 %. El 50% de los reclamos corresponde a calidad de asistencia, mientras que comportamiento de empleados y tarifa poseen un 25% cada uno de ellos.

RECLAMOS SEGUN CAUSA AGOSTO 2016

6. ASISTENCIA A USUARIO


Para el tramo de la ruta concesionada, durante el mes de agosto 2016, se llevaron a cabo 107 asistencias a usuarios lo que corresponde a una disminución de un 0,93% en relación al mes de julio, siendo la solicitud instalación de señal preventiva la más recurrente con un 33,64%, seguida de reparación de vehículo in situ, con un 31,78%. Finalmente, en relación al año 2015 igual fecha se presenta un aumento de 6,57%.

7. HECHOS RELEVANTES

- Día lunes 22.08.2016 y día martes 23.08.2016, Carabineros de Chile realiza corte de tránsito entre las 23:15 de día lunes hasta las 00:45 del día martes, entre los Km. 1.023,730 al km 1.033,290.
- Se han registrado un total de 6 accidentes de tránsito durante el mes de agosto 2016. Consecuencia de lo anterior no se han registrado víctimas fatales durante el mismo periodo.