

CONCESIÓN RUTA 5 TRAMO PUERTO MONTT - PARGUA

SEPTIEMBRE 2017

1. ANTECEDENTES GENERALES

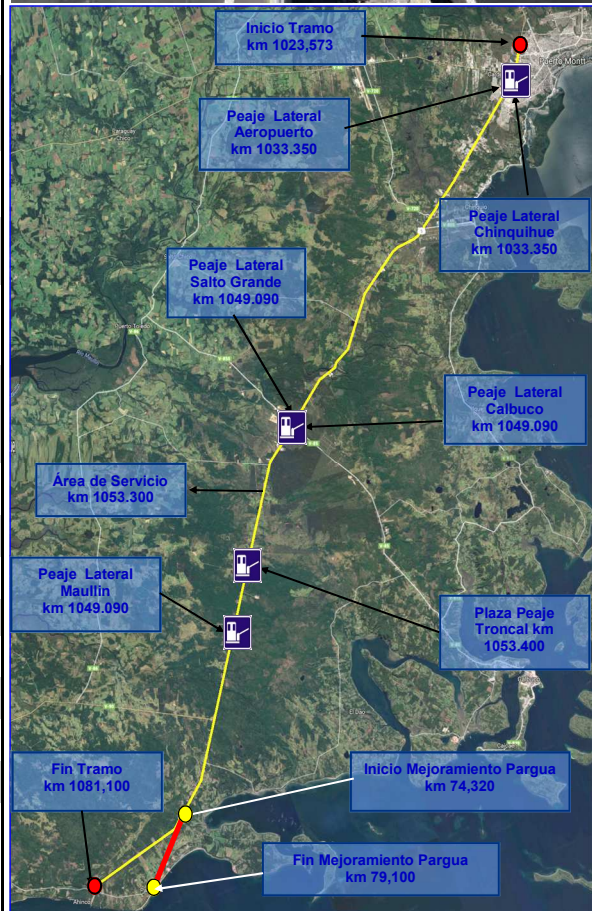
La concesión Ruta 5, Tramo Puerto Montt-Pargua, es una vía con características de Autorruta, ubicada entre los kilómetros 1023,573 y 1081,100, en la Región de los Lagos, emplazando su trazado a través de las comunas de Puerto Montt, Calbuco y Maullín.

La vía está diseñada con dos pistas por sentido de circulación segregadas, con velocidades de circulación máxima de 120 K/H en toda su extensión, con algunas restricciones a 100 K/H.

El pavimento de la nueva calzada es de aglomerado asfáltico. Además, los pavimentos preexistentes, tanto de asfalto, como de hormigón, fueron rehabilitados.

Cuenta con 1 atravesio y 8 enlaces desniveledados, 28 puentes, 12 pasarelas, calles de servicio asfaltadas y otras con DTS, 1 plaza de peaje troncal, 3 plazas de peajes laterales, 1 plaza de pesaje, 1 área de servicio y 44 postes SOS.

Nombre del Contrato	Concesión Ruta 5, Tramo Puerto Montt - Pargua	
Sociedad Concesionaria	Ruta del Canal S.A	
Decreto de Adjudicación	DS MOP N° 131 del 10.02.2010	
Inicio de Concesión	04-05-2010	
Plazo de Concesión	480 meses o VPI >= ITC	
Kilómetros Concesionados	62.797 Kilómetros	
Km Inicio Doble Vía	1023,573	
Termino Doble Vía	1081,100	
Inicio Mejoramiento Pargua	74,320 (Enlace Chayahue)	
Término Mejoramiento Pargua	79,100 (Localidad de Pargua)	
Puesta en Servicio Provisoria	Res. DGOP N° 2189 del 20.06.2014	
Puesta en Servicio Definitiva	Res. DGOP N° 4373 del 11.11.2014	
Inversión	Oferta Oficial	UF 4.125.000
	Materializada	UF 5.108.073,38
Convenios Complementarios	CC Ad-Ref. N°1 aprobado por DS MOP 38 del 13.01.2014	
Accionistas y su participación	<ul style="list-style-type: none"> - Concesiones Viarias Chile S.A 51% - Fondo de Inversión Público Global (Penta Las Américas) 49 % 	
Asesoría Inspección Fiscal	R & Q Ingeniería S.A.	
Call Center	065-2438888	
Fono Emergencia	065-2438888	
Centro(s) de Atención	1	
Áreas de Servicio	1	
Estacionamiento de Camiones	1	
N° Postes SOS	44	
Mensajería Variable	0	
Página WEB Concesionaria	http://www.rutadelcanal.cl	

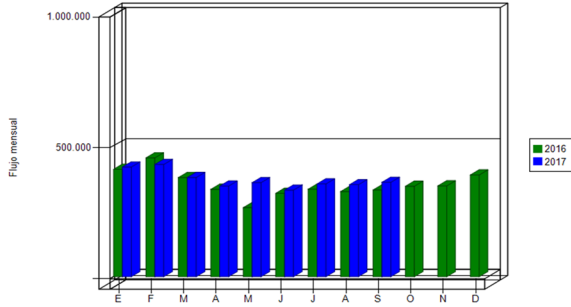


CONCESIÓN RUTA 5 TRAMO PUERTO MONTT - PARGUA

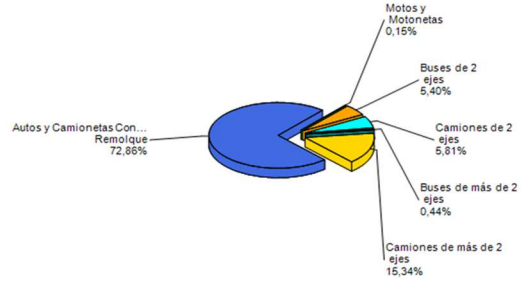
SEPTIEMBRE 2017

2. INFORMACIÓN DE FLUJO VEHICULAR

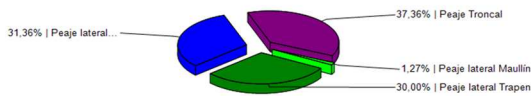
Fujos Mensuales Comparativos 2016 - 2017



Transacciones Vehiculares x Tipología de Vehículo Puerto Montt - Pargua SEPTIEMBRE 2017



Distribución de transacciones por Plaza de Peaje Puerto Montt - Pargua SEPTIEMBRE 2017



El flujo vehicular alcanzó un total de 360.585 vehículos, lo que muestra un 2,58% de incremento en relación al mes anterior y un 8,87% respecto del mismo mes del año 2016.

De acuerdo a las categorías de vehículos, el mayor aporte corresponde a la clasificación "Autos y Camionetas", con un 72,86% y el peaje con mayor tránsito fue el Troncal, con un 37,36% del total.

Flujos (transacciones) históricos

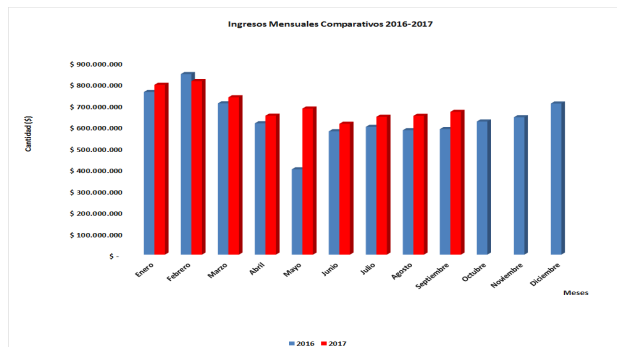
	ENE	FEB	MAR	ABR	MAY	JUN	JUL	AGO	SEP	OCT	NOV	DIC
2014						88.837	298.378	294.882	291.686	319.574	318.959	351.426
2015	393.045	411.700	335.054	319.168	314.445	299.521	312.456	309.570	317.072	352.433	343.026	365.401
2016	410.220	453.899	378.872	333.775	263.838	318.662	334.293	325.247	331.220	345.715	347.021	388.672
2017	419.034	428.753	379.042	346.386	359.388	330.969	354.654	351.514	360.585			

3. INFORMACIÓN DE INGRESOS

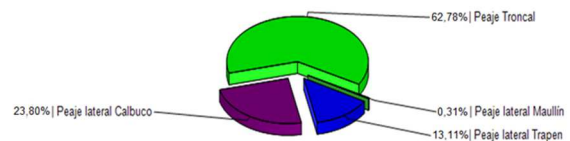
El ingreso mensual aumentó un 2,87% respecto del mes anterior y presentó un incremento de 13,75% respecto del mismo mes del año 2016.

El ingreso mensual alcanzó a \$ \$ 667.750.600, descontando los ingresos por vehículos liberados. El mayor aporte lo hace la Plaza de Peaje Troncal con el 62,78% del total de ingresos del tramo.

Ingresos Mensuales Comparativos 2016-2017



Ingresos por Plaza de Peaje Puerto Montt - Pargua SEPTIEMBRE 2017

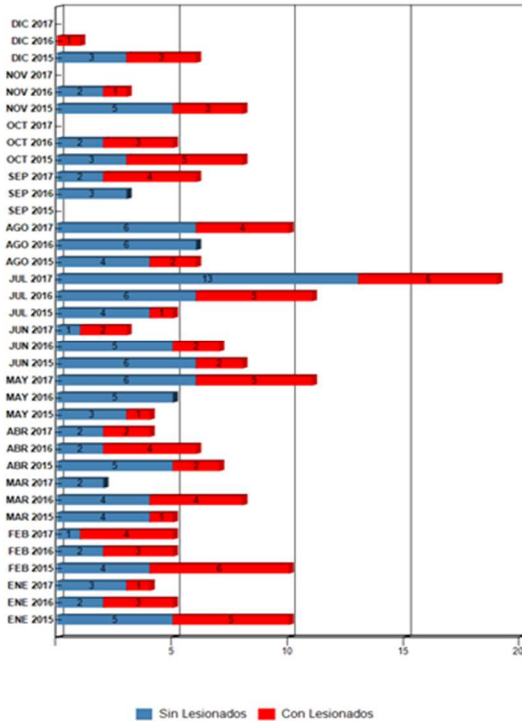


CONCESIÓN RUTA 5 TRAMO PUERTO MONTT - PARGUA

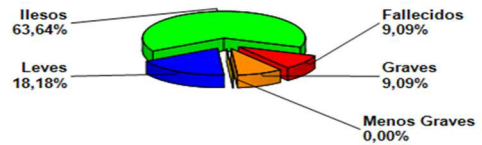
SEPTIEMBRE 2017

4. ACCIDENTABILIDAD

Comparativo Accidentes 2015 - 2016 - 2017



Distribución de Lesionados Puerto Montt - Pargua SEPTIEMBRE-2017



Distribución Tipos de Accidentes Puerto Montt - Pargua SEPTIEMBRE-2017

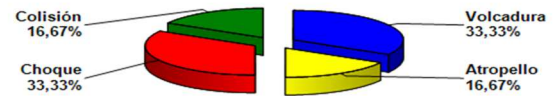


Tabla Comparativa Accidentes Con Personas Lesionadas y Sin Lesiones 2016 - 2017

	ENE 2016	ENE 2017	FEB 2016	FEB 2017	MAR 2016	MAR 2017	ABR 2016	ABR 2017	MAY 2016	MAY 2017	JUN 2016	JUN 2017	JUL 2016	JUL 2017	AGO 2016	AGO 2017	SEP 2016	SEP 2017	OCT 2016	OCT 2017	NOV 2016	NOV 2017	DIC 2016	DIC 2017
Con Lesionados	3	1	3	4	4	0	4	2	0	5	2	2	5	6	6	0	4	0	4	3		1		1
Sin Lesionados	2	3	2	1	4	2	2	2	5	6	5	1	6	13	13	6	6	3	2	2		2		0
Total Acc.	5	4	5	5	8	2	6	4	5	11	7	3	11	19	19	6	10	3	6	5		3		1

Accidentes Acumulados Anuales. (Años 2014 - 2017)

Años	Accidentes		Victimas				Total Lesionados	Tipos de Accidentes con lesionados						
	Total	Con Lesionados	Muertos	Graves	Menos Graves	Leves		Atropello	Caída	Volcaduras	Colisión	Choque	Impacto con animal	Otros
2014	30	15	2	2	5	13	22	0	2	3	4	1	1	4
2015	77	31	6	14	6	44	70	5	1	7	11	3	0	4
2016	65	26	5	3	4	29	41	5	0	6	7	8	0	0
2017	64	28	3	5	7	21	36	8	0	7	4	9	0	0

CONCESIÓN RUTA 5 TRAMO PUERTO MONTT - PARGUA

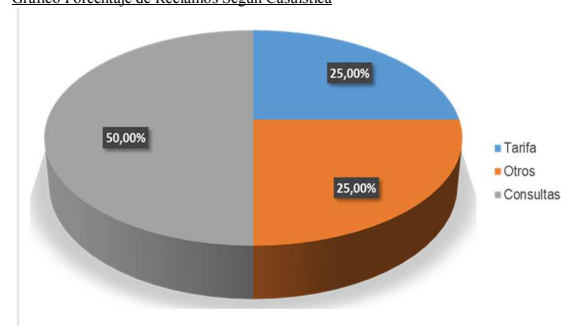
SEPTIEMBRE 2017

5. RECLAMOS DE USUARIOS

Mes	Comportamiento Empleado	Tarifa	Señalética	Conservación	Obstáculos en Vía	Calidad de Asistencia	Congestión	Iluminación	Daños por Terceros	Otros	Total Reclamos	Consulta - Agradecimiento
Enero	0	4	0	1	0	0	0	0	0	1	6	0
Febrero	0	3	0	0	1	0	0	0	1	1	6	0
Marzo	0	0	1	0	2	0	0	0	2	1	6	0
Abril	1	0	0	0	0	1	0	0	0	2	4	0
Mayo	1	1	0	0	0	0	0	0	0	0	2	5
Junio	0	0	0	0	3	0	0	0	0	0	3	3
Julio	1	1	1	0	2	0	0	0	0	3	8	0
Agosto	1	0	0	0	1	0	0	0	0	0	2	2
Septiembre	0	1	0	0	0	0	0	0	0	1	2	2
Total	4	10	2	1	9	1	0	0	3	9	39	12

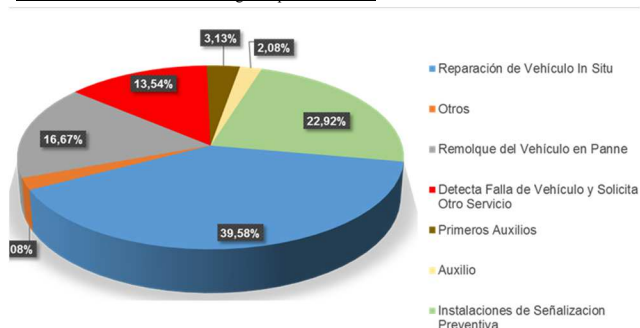
Durante el mes de septiembre 2017 se materializaron 2 reclamos y 2 consultas, no presentando variaciones en relación al mes de agosto 2017. En cuanto a la causa un 50% corresponde a consultas, un 25% a Tarifas y el 25% a la categoría Otros. En relación al año 2016, el valor acumulado a la fecha refleja un aumento de un 13,33%.

Gráfico Porcentaje de Reclamos Según Casuística



6. ASISTENCIA A USUARIO

Gráfico Asistencia de Usuarios Según Tipo de Atención



Para el tramo de la ruta concesionada, durante el mes de septiembre 2017, se llevaron a cabo 96 asistencias a usuarios lo que corresponde a una disminución de un 17,24% en relación al mes de agosto 2017, siendo la solicitud Instalación de Reparación de Vehículo In Situ, la más recurrente con un 39,58 %, seguida de Instalación de Señalización Preventiva con 22,92 %.

7. HECHOS RELEVANTES

Durante el transcurso del mes de septiembre 2017, en el tramo concesionado de la Ruta 5 sur, Puerto Montt – Pargua se han registrado los siguientes hechos relevantes:

Accidentes Graves:

Durante el mes de septiembre se produjeron 6 accidentes de tránsito, los cuales han dejado una víctima fatal.

Planes de Contingencia:

Se ha registrado 1 periodo de contingencia comprendido entre los días 15 de septiembre al 19 de septiembre, registrando dos accidentes de los cuales ha resultado un accidentado en condición grave, sin riesgo vital.

CONCESIÓN RUTA 5 TRAMO PUERTO MONTT - PARGUA
SEPTIEMBRE 2017
Riegos de Sal:

Fecha	Sacos
27-09-2017	4
23-09-2017	68
16-09-2017	113
15-09-2017	69
09-09-2017	119
10-09-2017	151
04-09-2017	87
Total	611

Envío de Información Relevante a externos:
Mantenimiento Mayor:

Memo. / Ord.	Destinatario	Contenido
146	Jefe División Explotación CCOP	Información sobre Pagos a Contratistas y Subcontratistas.
147	Jefe División Jurídica CCOP	Informa Sobre Proposición de Multa.

En el transcurso del mes de septiembre 2017 se han realizado trabajos de mantenimiento y conservación, cuyas actividades más destacadas son las siguientes:

- Bacheo Superficial con Mezcla en Frio.
- Roce y Limpieza de la Faja.
- Limpieza de saneamientos.
- Esparcido de Productos Anticongelantes.
- Reparación Cúpulas en Pasarelas

Reuniones formales con la comunidad:

Durante el mes de septiembre 2017, se registra una reunión de coordinación realizada con el Director Regional de la ONEMI, esto con el afán de establecer canales de comunicación, entregar planes de contingencia de la SC, y otros.