

## CONCESIÓN RUTA 5 TRAMO PUERTO MONTT - PARGUA

JUNIO 2018

### 1. ANTECEDENTES GENERALES

La concesión Ruta 5, Tramo Puerto Montt-Pargua, es una vía con características de Autorruta, ubicada entre los kilómetros 1023,573 y 1081,100, en la Región de los Lagos, emplazando su trazado a través de las comunas de Puerto Montt, Calbuco y Maullín.

La vía está diseñada con dos pistas por sentido de circulación segregadas, con velocidades de circulación máxima de 120 K/H en toda su extensión, con algunas restricciones a 100 K/H.

El pavimento de la nueva calzada es de aglomerado asfáltico. Además, los pavimentos preexistentes, tanto de asfalto, como de hormigón, fueron rehabilitados.

Cuenta con 1 atravesio y 8 enlaces desnivelados, 28 puentes, 12 pasarelas, calles de servicio asfaltadas y otras con DTS, 1 plaza de peaje troncal, 3 plazas de peajes laterales, 1 plaza de pesaje, 1 área de servicio y 44 postes SOS.

<b>Nombre del Contrato</b>	<b>Concesión Ruta 5, Tramo Puerto Montt - Pargua</b>
<b>Sociedad Concesionaria</b>	Ruta del Canal S.A
<b>Decreto de Adjudicación</b>	DS MOP N° 131 del 10.02.2010
<b>Inicio de Concesión</b>	04-05-2010
<b>Plazo de Concesión</b>	480 meses o VPI ≥ ITC, más 180 días (DS N°38)
<b>Kilómetros Concesionados</b>	62.797 Kilómetros
<b>Km Inicio Doble Vía</b>	1023,573
<b>Termino Doble Vía</b>	1081,100
<b>Inicio Mejoramiento Pargua</b>	74,320 (Enlace Chayahue)
<b>Término Mejoramiento Pargua</b>	79,100 (Localidad de Pargua)
<b>Puesta en Servicio Provisoria</b>	Res. DGOP N° 2189 del 20.06.2014
<b>Puesta en Servicio Definitiva</b>	Res. DGOP N° 4373 del 11.11.2014
<b>Inversión</b>	UF 4.125.000
<b>Oferta Oficial Materializada</b>	UF 5.108.073,38
<b>Convenios Complementarios Resoluciones</b>	<ul style="list-style-type: none"> <li>- DS N°119, 15.05.2014 (sanciona Res N°2115 y Res N°5811)</li> <li>- CC Ad-Ref. N°1 aprobado por DS MOP 38, del 13.01.2014</li> <li>- DS N°337 (sanciona Res N°412)</li> <li>- Res DGOP N°4072, 16.11.2017 Ing. Proyectos</li> </ul>
<b>Accionistas y su participación</b>	Fondo de Inversión Público Penta Las Américas Infraestructura Tres 100 %
<b>Asesoría Inspección Fiscal</b>	CCP Ingeniería S.A.
<b>Call Center</b>	065-2438888
<b>Fono Emergencia</b>	065-2438888
<b>Centro(s) de Atención</b>	1
<b>Áreas de Servicio</b>	1
<b>Estacionamiento de Camiones</b>	1
<b>N° Postes SOS</b>	44
<b>Mensajería Variable</b>	0
<b>Página WEB Concesionaria</b>	<a href="http://www.rutadelcanal.cl">http://www.rutadelcanal.cl</a>



## CONCESIÓN RUTA 5 TRAMO PUERTO MONTT - PARGUA

JUNIO 2018

### 2. INFORMACIÓN DE FLUJO VEHICULAR

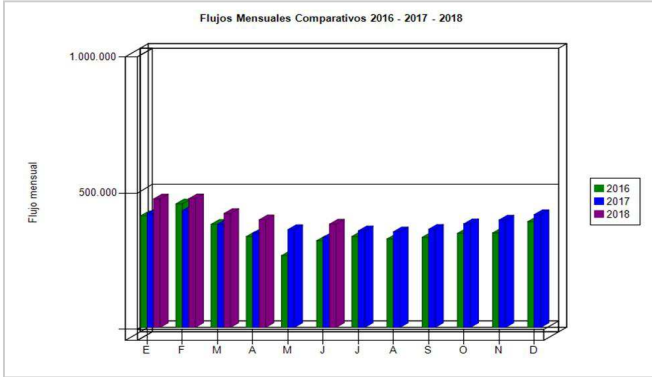


Gráfico 1: Flujos Mensuales Comparativos 2016 – 2017  
Fuente : Reporte 28 SICE

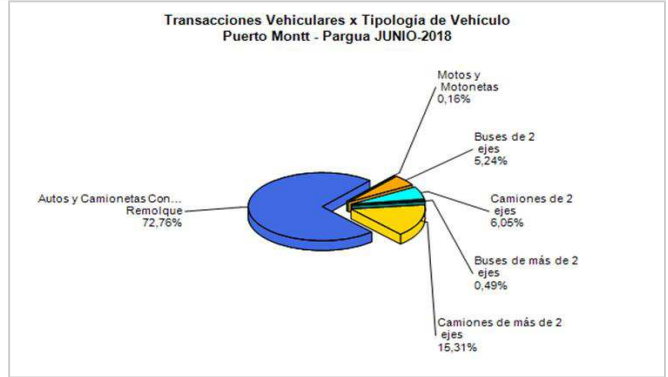


Gráfico 2: Distribución de Flujos, por Plaza de Peaje  
Fuente : Reporte 29 SICE

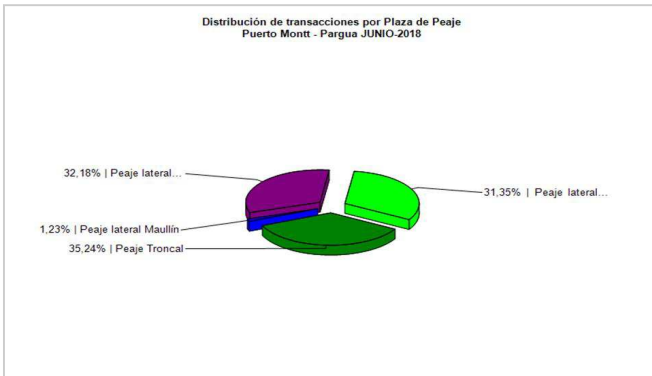


Gráfico 3: Distribución de Flujos (transacciones), por categoría de vehículo  
Fuente : Reporte 29 SICE

El flujo vehicular alcanzó un total de 379.579 vehículos, lo que muestra un decremento de 4,75% en relación al mes anterior y un incremento de 12,04% sobre la cantidad registrada el mes de Junio de 2017.

De acuerdo a las categorías de vehículos, el mayor aporte corresponde a la clasificación "Autos y Camionetas", con un 72,76%.

La plaza de peaje con mayor tránsito fue *Troncal*, con un 35,24% del total.

#### Flujos históricos (últimos 5 años)

	ENE	FEB	MAR	ABR	MAY	JUN	JUL	AGO	SEP	OCT	NOV	DIC
2014						88.837	298.378	294.882	291.686	319.574	318.959	351.426
2015	393.045	411.700	335.054	319.168	314.445	299.521	312.456	309.570	317.072	352.433	343.026	365.401
2016	410.220	453.899	378.872	333.775	263.838	318.662	334.293	325.247	331.220	345.715	347.021	388.672
2017	419.034	428.753	379.042	346.386	359.388	330.969	354.654	351.514	360.585	380.450	394.513	414.426
2018	471.700	472.609	418.412	395.334	398.496	379.579						

Fuente : Reporte 30 SICE

### 3. INFORMACIÓN DE INGRESOS

El ingreso mensual alcanzó a \$ 724.301.500, descontando los pasos de vehículos liberados, lo que muestra una caída de 6,31% respecto del mes anterior y un aumento de 18,36% respecto del mismo mes del año 2017.

El mayor aporte a los ingresos mensuales lo alcanza la *Plaza de Peaje Troncal*, con algo más de 440 millones de pesos, lo que significa un 62,09% del total de ingresos del tramo.

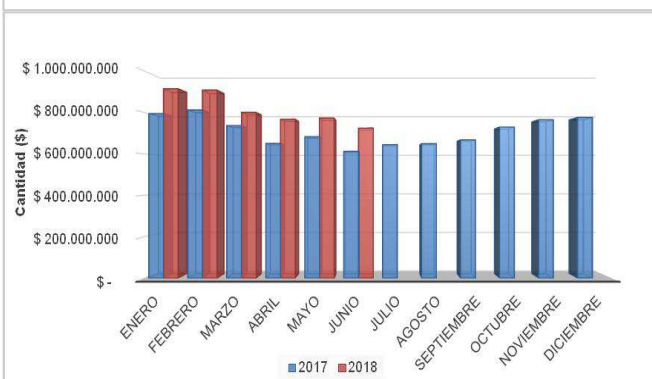


Gráfico 4: Comparativo de Ingresos Mensuales 2017 – 2018  
Fuente : Informe SC - AITE

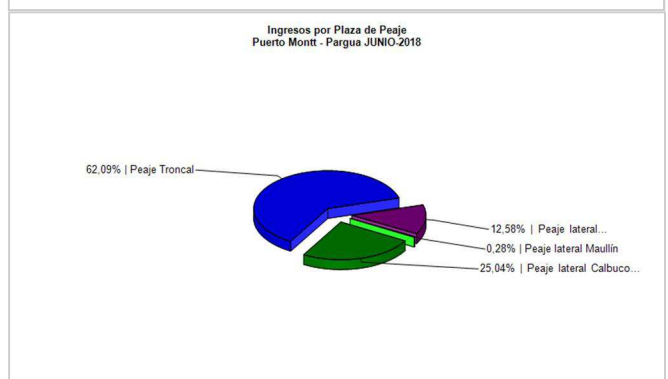


Gráfico 5: Distribución de Ingresos, por Plaza de Peaje  
Fuente : Reporte 32 SICE

**CONCESIÓN RUTA 5 TRAMO PUERTO MONTT - PARGUA**

**JUNIO 2018**

**4. ACCIDENTABILIDAD**

**Comparativo de Accidentes 2017 - 2018**

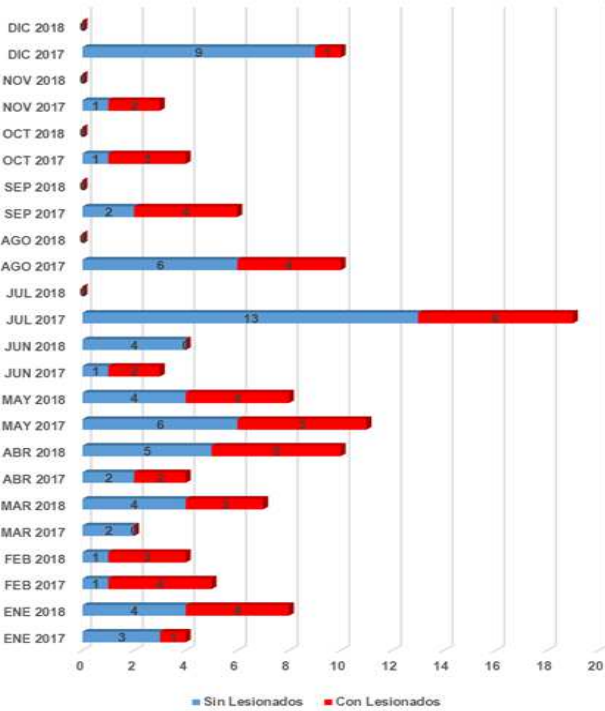


Gráfico 6: Comparativo Accidentes 2017—2018, Accidentes con y sin Lesionados  
Fuente : Reporte 33 SICE Informe SC - AITE

**Distribución de Lesionados**  
Puerto Montt - Pargua ABRIL - 2018

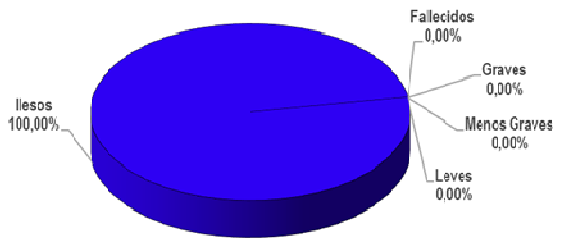


Gráfico 7: Distribución de tipos de Lesionados  
Fuente : Reporte 34 SICE

**Distribución Tipo de Accidentes**  
Puerto Montt - Pargua ABRIL - 2018

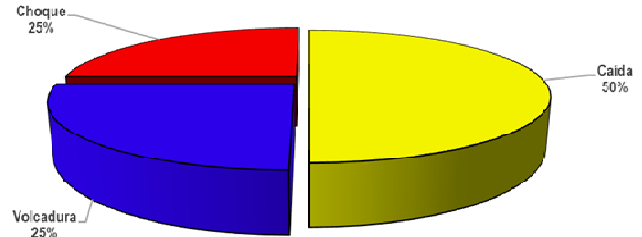


Gráfico 8: Distribución de tipos de Accidentes  
Fuente : Reporte 34 SICE

Respecto a las causas de accidentes ocurridos durante el mes de junio, el 100% fue debido a una Falla humana. De las personas involucradas en los 4 accidentes registrados, un 100% resultó ileso. Este mes no se registraron víctimas fatales, como consecuencia de estos accidentes.

**Tabla comparativa accidentes con personas lesionadas y sin lesiones, años 2017-2018**

	Enero		Febrero		Marzo		Abril		Mayo		Junio		Julio		Agosto		Septiembre		Octubre		Noviembre		Diciembre	
	2017	2018	2017	2018	2017	2018	2017	2018	2017	2018	2017	2018	2017	2018	2017	2018	2017	2018	2017	2018	2017	2018	2017	2018
Con Lesionados	1	4	4	3	0	3	2	5	5	4	2	0	6	-	4	-	4	-	3	-	2	-	1	-
Sin Lesionados	3	4	1	1	2	4	2	5	6	4	1	4	13	-	6	-	2	-	1	-	1	-	9	-
<b>Total Acc.</b>	<b>4</b>	<b>8</b>	<b>5</b>	<b>4</b>	<b>2</b>	<b>7</b>	<b>4</b>	<b>10</b>	<b>11</b>	<b>8</b>	<b>3</b>	<b>0</b>	<b>19</b>	<b>-</b>	<b>10</b>	<b>-</b>	<b>6</b>	<b>-</b>	<b>4</b>	<b>-</b>	<b>3</b>	<b>-</b>	<b>10</b>	<b>-</b>

**Accidentes Acumulados Anuales (últimos 5 años)**

Fuente : Reporte 33 SICE

Años	Accidentes			Victimas				Total Lesionados	Tipos de Accidentes con lesionados						
	Total	Con Lesionados	Muertos	Graves	Menos Graves	Leves	Atropello		Caída	Volcaduras	Colisión	Choque	Impacto con animal	Otros	
2014	30	15	2	2	5	13	22	0	2	3	4	1	1	4	
2015	77	31	6	14	6	44	70	5	1	7	11	3	0	4	
2016	65	26	5	3	4	29	41	5	0	6	7	8	0	0	
2017	81	34	3	6	9	24	42	9	0	9	5	10	0	1	
2018	41	20	2	3	6	18	29	3	5	7	8	12	1	0	

Fuente : Reporte 35 SICE

**5. RECLAMOS DE USUARIOS**

Durante el mes de junio se produjeron solo una consulta y una sugerencia, lo que significa un descenso de 71,43% en relación al mes de mayo 2018.

Finalmente, en relación al año 2017, a igual fecha, se presenta una disminución de un 20%.

Gráfico Porcentaje de Reclamos Según Casuística

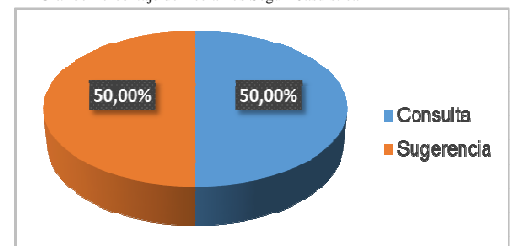


Gráfico 9: Distribución de reclamos por Área Temática  
Fuente : Informe SC - AITE

## CONCESIÓN RUTA 5 TRAMO PUERTO MONTT - PARGUA

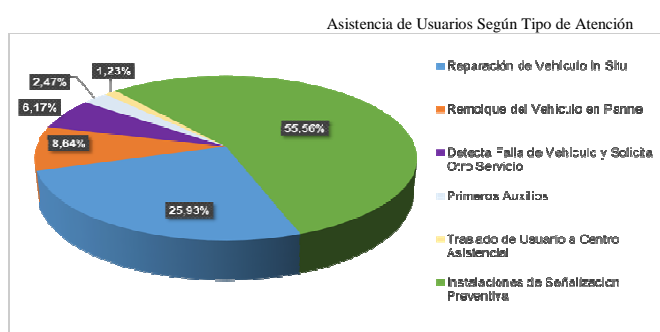
JUNIO 2018

Tabla Reclamos de Usuarios 2018

Mes	Comportamiento Empleado	Tarifa	Señalética	Conservación	Obstáculos en Vía	Calidad de Asistencia	Congestión	Iluminación	Daños por Terceros	Otros	Total Reclamos	Consulta Agradecimiento o felicitación.
Enero	0	0	0	0	0	0	0	0	0	1	1	2
Febrero	0	0	0	0	2	0	0	0	0	1	3	1
Marzo	0	0	0	2	0	0	1	0	0	3	6	0
Abril	0	0	0	0	1	0	0	0	2	1	5	1
Mayo	4	0	0	0	1	0	1	0	0	0	6	0
Junio	0	0	0	0	0	0	0	0	0	0	0	2
Julio	-	-	-	-	-	-	-	-	-	-	-	-
Agosto	-	-	-	-	-	-	-	-	-	-	-	-
Septiembre	-	-	-	-	-	-	-	-	-	-	-	-
Octubre	-	-	-	-	-	-	-	-	-	-	-	-
Noviembre	-	-	-	-	-	-	-	-	-	-	-	-
Diciembre	-	-	-	-	-	-	-	-	-	-	-	-
<b>Total</b>	<b>4</b>	<b>0</b>	<b>0</b>	<b>2</b>	<b>4</b>	<b>0</b>	<b>2</b>	<b>0</b>	<b>0</b>	<b>6</b>	<b>21</b>	<b>7</b>

Fuente : Informe SC - AITE

## 6. ASISTENCIA A USUARIO

Grafico 10: Asistencia por tipo de Atención  
Fuente : Informe SC - AITE

Para el tramo de la ruta concesionada, durante el mes de junio 2018, se llevaron a cabo 81 asistencias a usuarios, lo que corresponde a una disminución de un 28,32% en relación al mes de mayo 2018.

La solicitud más recurrente fue *Instalación de Señalización Preventiva* con 55,56 % y *Reparación de Vehículo In Situ*, con un 25,93%.

En relación al año 2017, a igual fecha, el total de asistencias presenta una disminución de un 18,31%.

## 7. HECHOS RELEVANTES

Durante el transcurso del mes de abril 2018, en el tramo concesionado de la Ruta 5 sur, Puerto Montt – Pargua se han registrado los siguientes hechos relevantes:

**Accidentes:**

Durante el mes de abril se han registrado 4 accidentes de tránsito, sin dejar víctimas fatales.