

CONCESIÓN INTERNACIONAL RUTA 5 TRAMO SANTIAGO – LOS VILOS

AGOSTO 2016

1. ANTECEDENTES GENERALES

Este proyecto de Concesión, comprende la ejecución, conservación y explotación de una moderna autopista de 218,240 Kilómetros de longitud en la Ruta 5 Norte, que se extiende entre el Km. 10,860 en la comuna de Quilicura y el Km. 229,100 en la comuna de Los Vilos, conectando 12 comunas en su trayecto.

El tramo concesionado, corresponde a una autopista de doble calzada con una velocidad de diseño de 120 Km/h. Para alcanzar este estándar, se construyeron numerosas obras que brindan beneficio a los usuarios y a las localidades aledañas a la Ruta.

Nombre del Contrato	Concesión Ruta 5 Tramo Ruta 5 Santiago - Los Vilos
Sociedad Concesionaria	Autopista del Aconcagua S.A
Decreto de adjudicación	D.S. MOP N° 845 del 14.10.1996
Inicio de la Concesión	03 – 03 - 1997
Plazo de la Concesión	287 meses
Kilómetros Concesionados	218,240 kms.
Modificaciones del contrato	Convenio Complementario N° 1
Decreto de Aprobación	DS MOP N° 1.402 31.05.1999
Modificaciones del contrato	Convenio Complementario N° 2
Decreto de Aprobación	DS MOP N° 659 12.04.2001
Modificaciones del contrato	Convenio Complementario N° 3
Decreto de Aprobación	DS MOP N° 659 12.04.2001
Modificaciones del contrato	Convenio Complementario N° 4
Decreto de Aprobación	DS MOP N° 4 03.01.2012
Monto Inversión	UF 12.565.382
Puesta en Serv. Provisoria	Resol N° 3128 24 - 12 - 2001
Puesta en Serv. Definitiva	Resol N° 2510 24-12-2002
Call Center	(562) 4298000
Fono Emergencia	02 - 4620950, 09 - 9192122, 09 - 9192121
Centro(s) Atención	
Áreas de Servicio	4 (km 28, 84, 143 y 204)
Estacionamientos de Camiones	2 (km 204)
N° Postes SOS	79
Mensajería Variable	No posee
Pagina WEB Concesionaria	http://www.scada.cl/



Fuente: Mapa de la Ruta 5 Tramo Santiago – Los Vilos

2. INFORMACION DE FLUJO VEHICULAR (Transacciones)

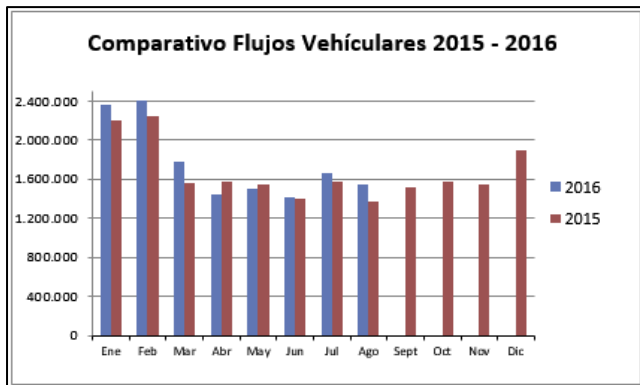


Gráfico 1: Flujos Mensuales Comparativos 2015 - 2016
Fuente: Reporte SICE 28

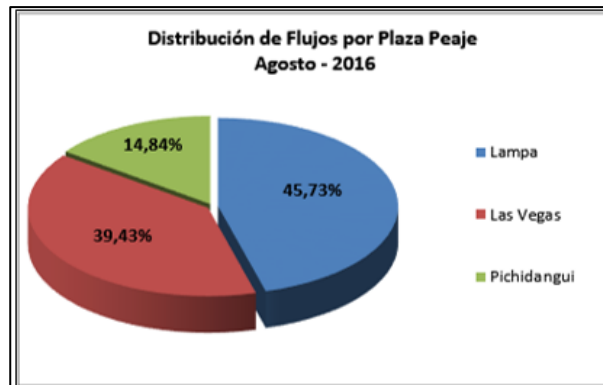


Gráfico 3: Distribución de Flujos, por Plaza de Peaje
Fuente: Reporte SICE 29

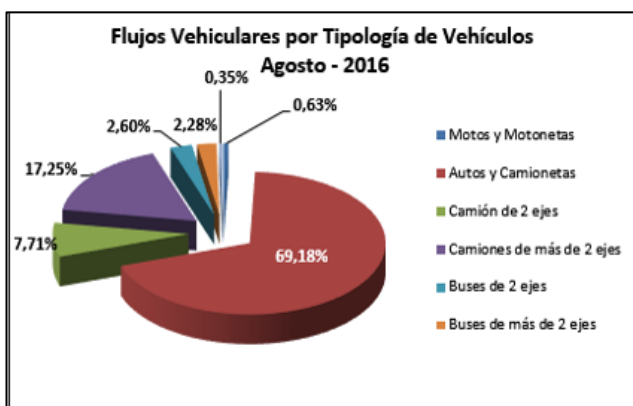


Gráfico 2: Distribución de Flujos, por categoría de vehículo
Fuente: Reporte SICE 29

El flujo vehicular durante el presente mes fue de 1.662.182, distribuidos en las 7 categorías existentes. De este flujo, el 73,9% corresponde a vehículos livianos y el 26,1%, restante a vehículos pesados.

El flujo vehicular aumentó un 17,29% respecto al mes anterior y un 0,573% respecto al mismo mes del año anterior.

Flujos (transacciones) históricos últimos años

	ENE	FEB	MAR	ABR	MAY	JUN	JUL	AGO	SEP	OCT	NOV	DIC
2008	1.531.778	1.626.018	1.178.063	947.784	964.241	865.982	1.064.134	977.345	1.115.634	1.033.832	1.021.512	1.292.354
2009	1.670.479	1.629.945	1.102.583	1.102.689	1.060.317	903.661	1.090.203	959.956	1.094.424	1.102.614	1.065.601	1.331.069
2010	1.695.110	1.672.794	1.091.327	1.104.449	1.080.433	966.231	1.168.508	1.040.242	1.245.876	1.222.506	1.158.663	1.364.576
2011	1.822.579	1.770.273	1.217.092	1.217.327	1.107.262	1.087.533	1.217.457	1.144.291	1.297.224	1.366.061	1.268.333	1.474.340
2012	1.896.835	1.975.572	1.355.419	1.328.307	1.234.936	1.145.184	1.404.201	1.214.903	1.447.491	1.365.194	1.458.476	1.565.482
2013	2.015.739	2.062.373	1.571.356	1.286.136	1.316.178	1.219.417	1.479.171	1.360.143	1.476.880	1.465.052	1.455.394	1.637.565
2014	2.095.283	2.122.183	1.466.653	1.407.034	1.336.860	1.167.847	1.453.268	1.383.614	1.449.055	1.440.327	1.432.537	1.736.303
2015	2.210.169	2.247.571	1.559.791	1.576.734	1.547.100	1.409.535	1.572.030	1.374.379	1.525.400	1.581.370	1.551.571	1.891.378
2016	2.361.661	2.413.135	1.784.695	1.441.879	1.504.201	1.417.110	1.662.182	1.548.100				

Fuente: Reporte SICE 30

3. INFORMACION DE INGRESO

Comparativa años 2015 – 2016

El ingreso mensual disminuyó un 3.40% respecto al mes anterior, y aumentó un 15,25% respecto al mismo mes del año anterior.

El ingreso total mensual en plazas de peaje, alcanzó un monto de \$3.950.632.200, equivalentes a UF 150.735,13 al 30.08.2016. El mayor aporte a dichos ingresos lo hizo la Plaza de Peaje Las Vegas con \$1.760.383.900.

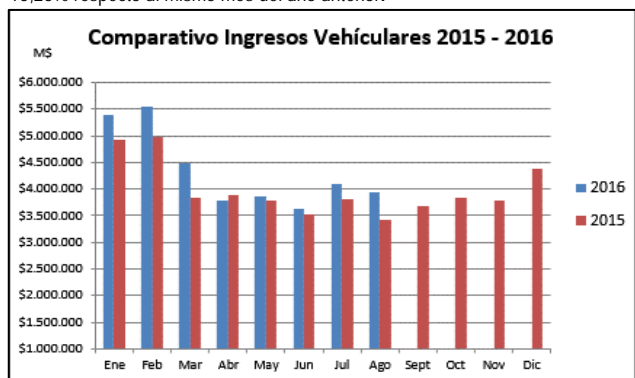


Gráfico 4: Comparativo de Ingresos Mensuales 2015 - 2016
Fuente: Elaboración propia.

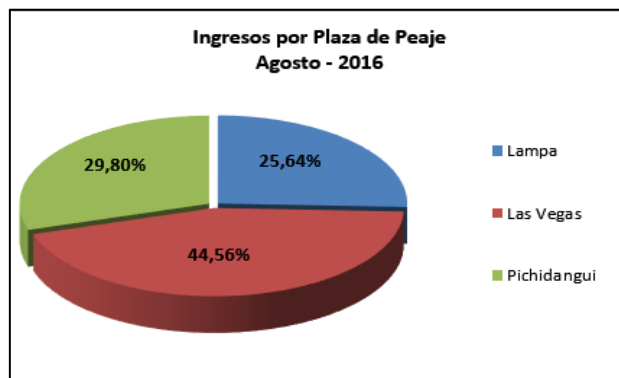


Gráfico 5: Distribución de Ingresos, por Plaza de Peaje
Fuente: Reporte SICE

4.- ACCIDENTABILIDAD, CITOFONIA Y ASISTENCIA A USUARIO

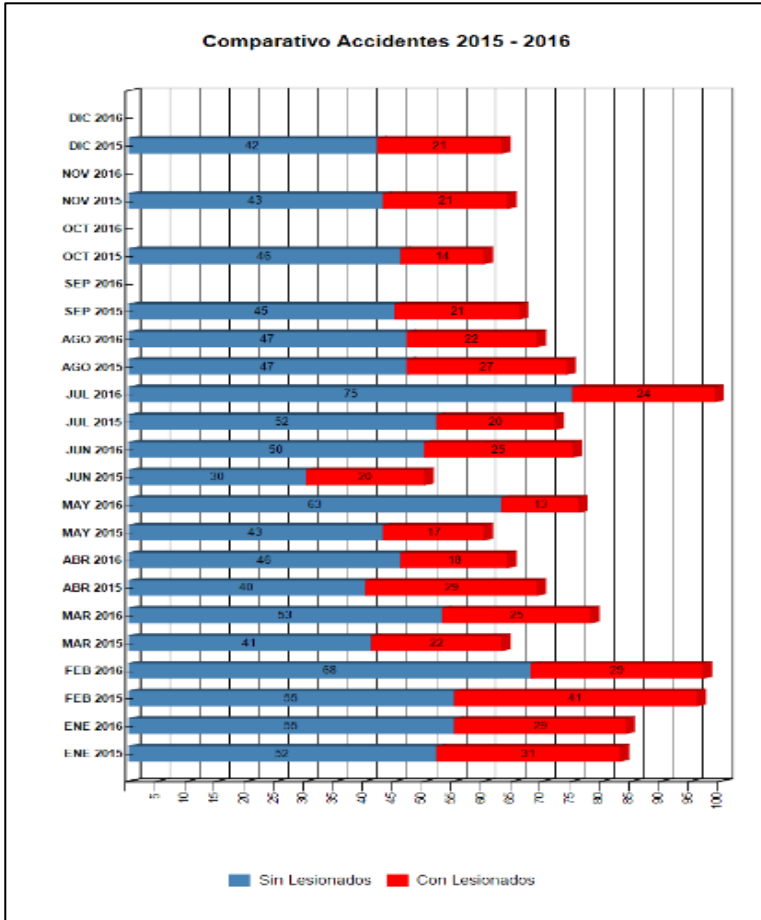


Gráfico 6: Comparativo Accidentes 2015-2016, Accidentes con y sin Lesionados
Fuente: Reporte SICE 33

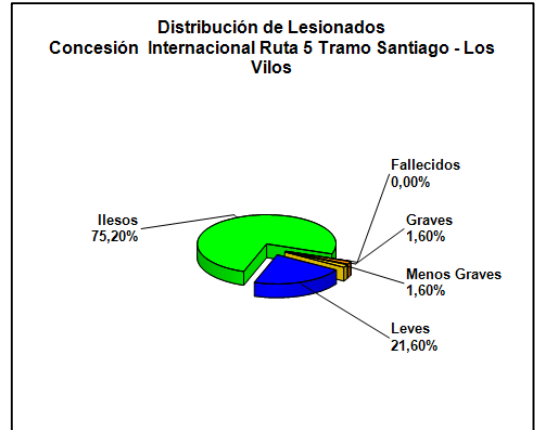


Gráfico 7: Distribución de tipos de Lesionados
Fuente: Reporte SICE 34

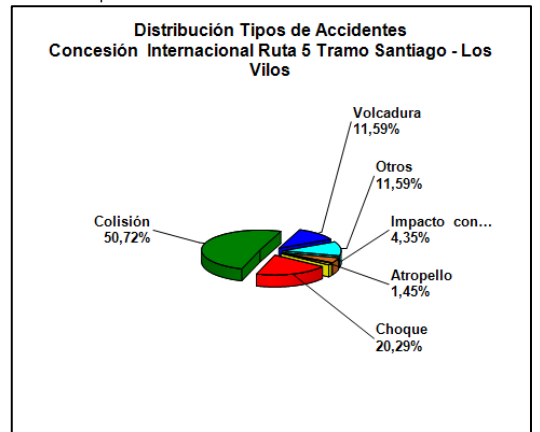


Gráfico 8: Distribución de tipos de Accidentes
Fuente: Reporte SICE 34

En forma acumulada durante 2016, los accidentes han involucrado a 282 personas que resultaron con algún tipo de lesión, 26 graves, 30 menos graves y 223 leves.

Con respecto a los casos fatales acumulados en 2016, se reportaron 12 víctimas fatales.

	ENE 2015	ENE 2016	FEB 2015	FEB 2016	MAR 2015	MAR 2016	ABR 2015	ABR 2016	MAY 2015	MAY 2016	JUN 2015	JUN 2016	JUL 2015	JUL 2016	AGO 2015	AGO 2016	SEP 2015	SEP 2016	OCT 2015	OCT 2016	NOV 2015	NOV 2016	DIC 2015	DIC 2016
Con Lesionados	31	29	41	29	22	25	29	18	17	13	20	25	20	24	27	22	21	0	14	0	21	0	21	0
Sin Lesionados	52	55	55	68	41	53	40	46	43	63	30	50	52	75	47	47	45	0	46	0	43	0	42	0
Total Acc.	83	84	96	97	63	78	69	64	60	76	50	75	72	99	74	69	66	0	60	0	64	0	63	0

Accidente Acumulados Anuales

Años	Accidentes		Victimas				Total Lesionados	Tipos de Accidentes con lesionados						
	Total	Con Lesionados	Muertos	Graves	Menos Graves	Leves		Atropello	Caida	Volcaduras	Colisión	Choque	Impacto con animal	Otros
2012	922	269	24	75	74	356	529	22	1	47	122	52	7	18
2013	929	295	30	57	53	365	505	28	2	62	113	67	2	21
2014	821	271	23	56	48	373	500	22	1	38	118	57	9	26
2015	820	284	24	44	39	358	465	18	1	50	132	54	3	26
2016	642	185	12	26	30	223	291	9		32	83	46	3	12

Fuente: Reporte SICE 35

5.-RECLAMOS DE USUARIOS

CASUÍSTICA	JUNIO	JULIO	AGOSTO
CALIDAD DE SERVICIO	2	4	8
COMERCIALES	2	0	0
ESTADO E INSTALACIONES DE INFRAESTRUCTURA	3	1	1
FACTORES DE ACCIDENTABILIDAD	1	2	4
DISPONIBILIDAD DE INFORMACIÓN	0	0	1
TOTALES	8	7	14

Gráfico 9: Comparativo de Reclamos Mensuales
Fuente: Reporte SICE 51

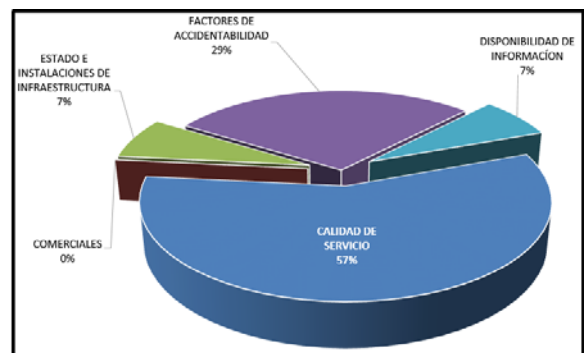


Gráfico 10: Distribución de reclamos por Área Temática
Fuente: Reporte SICE 51

6.- ASISTENCIA A USUARIO

Mes	N° de Atenciones									Total Asistencias
	1	2	3	4	5	6	7	8	9	
Enero	178	470	28	254	36	12	36	293	4	1.311
Febrero	144	463	23	269	57	14	29	356	0	1.355
Marzo	193	322	36	282	35	0	25	117	0	1.010
Abril	83	282	14	190	22	14	25	149	0	779
Mayo	149	270	23	196	23	1	17	146	0	825
Junio	147	258	29	164	20	33	24	151	0	826
Julio	204	281	24	215	5	58	18	87	0	892
Agosto	215	208	37	140	4	38	16	93	0	751
Septiembre										
Octubre										
Noviembre										
Diciembre										
TOTALES	1.313	2.554	214	1.710	202	170	190	1.392	4	7.749

- 1: Reparación del vehículo Insitu
- 2: Remolque del vehículo en panne
- 3: Panne por falta de combustible
- 4: Detecta falla de vehículo y solicita otro servicio
- 5: Primeros auxilios
- 6: Auxilio en accidente
- 7: Traslado de usuario a centro asistencial
- 8: Instalación de señalización preventiva
- 9: Otros

Gráfico 11: Tabla con las atenciones mensuales y acumuladas
Fuente: Informe Mensual SC

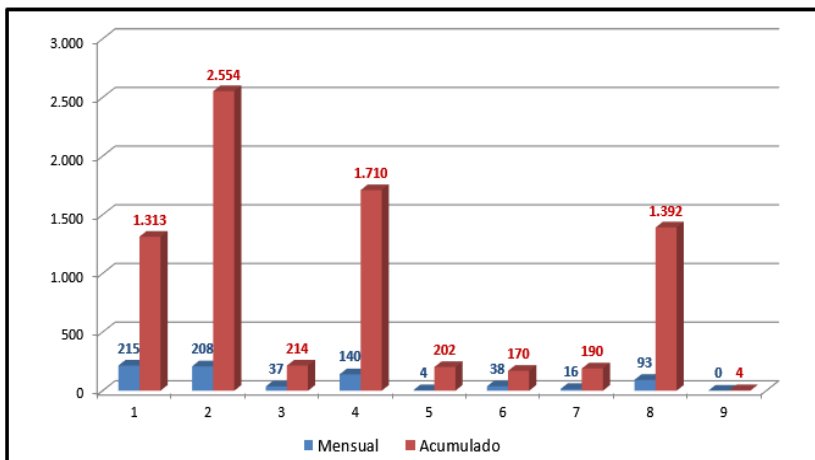


Gráfico 12: Distribución porcentual de las Asistencias
Fuente: Informe Mensual SC

Dentro de lo que comprende el mes se prestaron asistencias a los usuarios, quedando registro de estos en el informe mensual de la Sociedad Concesionaria. En todos los casos mencionados se les prestó la asistencia correspondiente, ya sea ayudándolos en el lugar o trasladándolos a lugar seguro para no entorpecer la circulación ni provocar otra emergencia. Todos los usuarios afectados se retiraron conformes.

7.- HECHOS RELEVANTES