

## CONCESIÓN INTERNACIONAL RUTA 5 TRAMO SANTIAGO – LOS VILOS

SEPTIEMBRE 2017

### 1. ANTECEDENTES GENERALES

Este proyecto de Concesión, comprende la ejecución, conservación y explotación de una moderna autopista de 218,240 Kilómetros de longitud en la Ruta 5 Norte, que se extiende entre el Km. 10,860 en la comuna de Quilicura y el Km. 229,100 en la comuna de Los Vilos, conectando 12 comunas en su trayecto.

El tramo concesionado, corresponde a una autopista de doble calzada con una velocidad de diseño de 120 Km/h. Para alcanzar este estándar, se construyeron numerosas obras que brindan beneficio a los usuarios y a las localidades aledañas a la Ruta.

Nombre del Contrato	Concesión Ruta 5 Tramo Ruta 5 Santiago - Los Vilos
Sociedad Concesionaria	Autopista del Aconcagua S.A
Decreto de adjudicación	D.S. MOP N° 845 del 14.10.1996
Inicio de la Concesión	03 – 03 - 1997
Plazo de la Concesión	287 meses
Kilómetros Concesionados	218,240 kms.
Modificaciones del contrato	Convenio Complementario N° 1
Decreto de Aprobación	DS MOP N° 1.402 31.05.1999
Modificaciones del contrato	Convenio Complementario N° 2
Decreto de Aprobación	DS MOP N° 659 12.04.2001
Modificaciones del contrato	Convenio Complementario N° 3
Decreto de Aprobación	DS MOP N° 659 12.04.2001
Modificaciones del contrato	Convenio Complementario N° 4
Decreto de Aprobación	DS MOP N° 4 03.01.2012
Monto Inversión	UF 12.565.382
Puesta en Serv. Provisoria	Resol N° 3128 24 - 12 - 2001
Puesta en Serv. Definitiva	Resol N° 2510 24-12-2002
Call Center	(562) 4298000
Fono Emergencia	02 - 4620950, 09 - 9192122, 09 - 9192121
Centro(s) Atención	
Áreas de Servicio	4 (km 28, 84, 143 y 204)
Estacionamientos de Camiones	2 (km 204)
N° Postes SOS	79
Mensajería Variable	No posee
Página WEB Concesionaria	<a href="http://www.scada.cl/">http://www.scada.cl/</a>



Fuente: Mapa de la Ruta 5 Tramo Santiago – Los Vilos

## CONCESIÓN INTERNACIONAL RUTA 5 TRAMO SANTIAGO – LOS VILOS

SEPTIEMBRE 2017

## 2. INFORMACION DE FLUJO VEHICULAR (Transacciones)

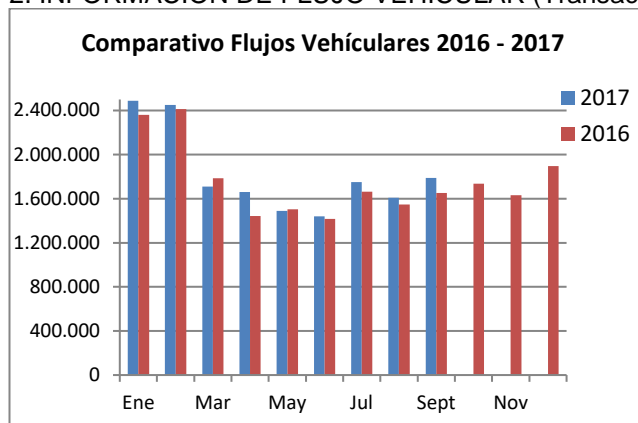


Gráfico 1: Flujos Mensuales Comparativos 2016 - 2017  
Fuente: Reporte SICE 28

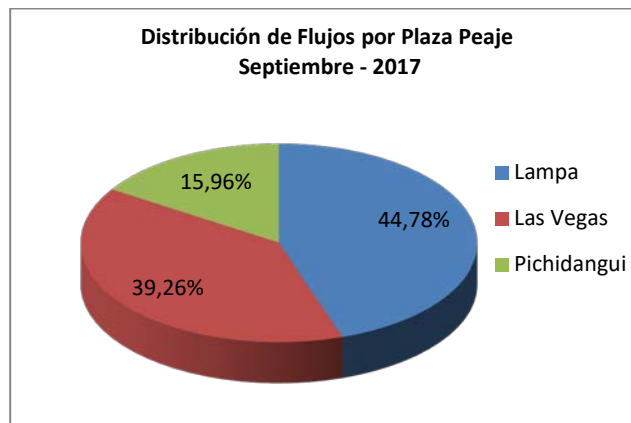


Gráfico 3: Distribución de Flujos, por Plaza de Peaje  
Fuente: Reporte SICE 29

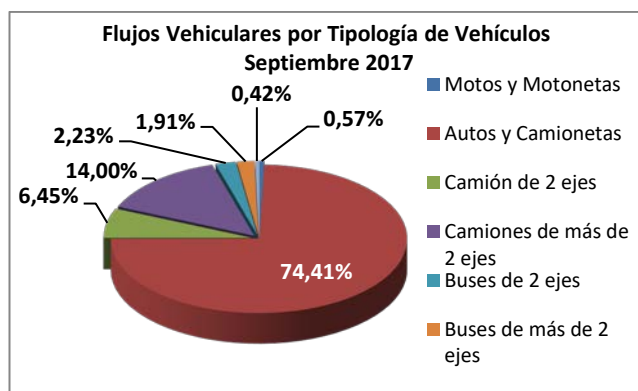


Gráfico 2: Distribución de Flujos, por categoría de vehículo Fuente: Reporte SICE 29  
Fuente: Reporte SICE 30

El flujo vehicular durante el mes de septiembre fue de 1.789.698 distribuidos en las 7 categorías existentes. De este flujo, el 75,40% corresponde a vehículos livianos y el 24,60%, restante a vehículos pesados.

El flujo vehicular aumentó un 11,27% respecto al mes anterior y aumentó un 8,33% respecto al mismo mes del año anterior.

## Flujos (transacciones) históricos últimos años

Flujo Vehículos Histórico	Ene	Feb	Mar	Abr	May	Jun	Jul	Ago	Sept	Oct	Nov	Dic	Total
2008	1.531.778	1.626.018	1.178.063	947.784	964.241	865.982	1.064.134	977.345	1.115.634	1.033.832	1.021.512	1.292.354	13.618.677
2009	1.670.479	1.629.945	1.102.583	1.102.689	1.060.317	903.661	1.090.203	959.956	1.094.424	1.102.614	1.065.601	1.331.069	14.113.541
2010	1.695.110	1.672.794	1.091.327	1.104.449	1.080.433	966.231	1.168.508	1.040.242	1.245.876	1.222.506	1.158.663	1.364.576	14.810.715
2011	1.822.579	1.770.273	1.217.092	1.217.327	1.107.262	1.087.533	1.217.457	1.144.291	1.297.224	1.366.061	1.268.333	1.474.340	15.989.772
2012	1.896.835	1.975.572	1.355.419	1.328.307	1.234.936	1.145.184	1.404.201	1.214.903	1.447.491	1.365.194	1.458.476	1.565.482	17.392.000
2013	2.015.739	2.062.373	1.571.356	1.286.136	1.316.178	1.219.417	1.479.171	1.360.143	1.476.880	1.465.052	1.455.394	1.637.565	18.345.404
2014	2.095.283	2.122.183	1.466.653	1.407.034	1.336.860	1.167.847	1.453.268	1.383.614	1.449.055	1.440.327	1.432.537	1.736.303	18.490.964
2015	2.210.169	2.247.571	1.559.791	1.576.734	1.547.100	1.409.535	1.572.030	1.374.379	1.525.400	1.581.370	1.551.571	1.891.378	20.047.028
2016	2.361.661	2.413.135	1.784.695	1.441.879	1.504.201	1.417.110	1.662.182	1.548.100	1.652.032	1.735.510	1.631.950	1.896.256	21.048.711
2017	2.487.296	2.451.747	1.711.236	1.661.768	1.489.890	1.438.848	1.750.093	1.608.407	1.789.698				16.388.983

## 3. INFORMACION DE INGRESO

## Comparativa años 2016 – 2017

El ingreso mensual aumentó un 5,27% respecto al mes anterior, y aumentó un 9,40% respecto al mismo mes del año anterior.

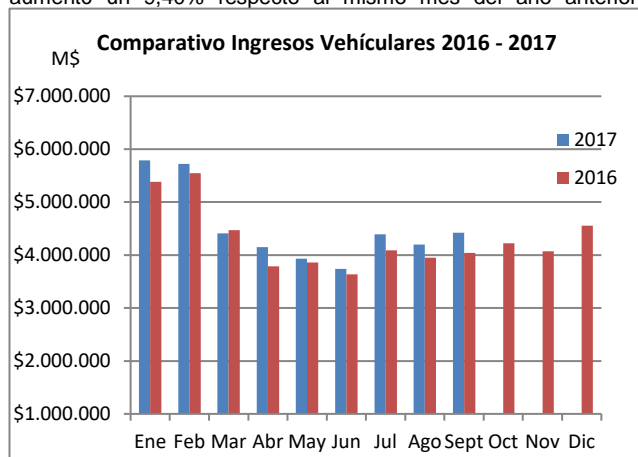


Gráfico 4: Comparativo de Ingresos Mensuales 2016 - 2017  
Fuente: Elaboración propia.

El ingreso total mensual en plazas de peaje, alcanzó un monto de \$4.420.943.100, equivalentes a UF 165.846,79 UF al 30.09.2017. El mayor aporte a dichos ingresos lo hizo la Plaza de Peaje Las Vegas con \$1.997.549.500, equivalentes a 74.935,86 U.F.

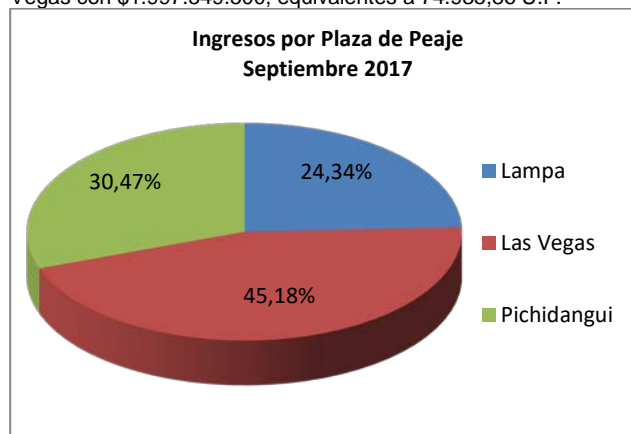
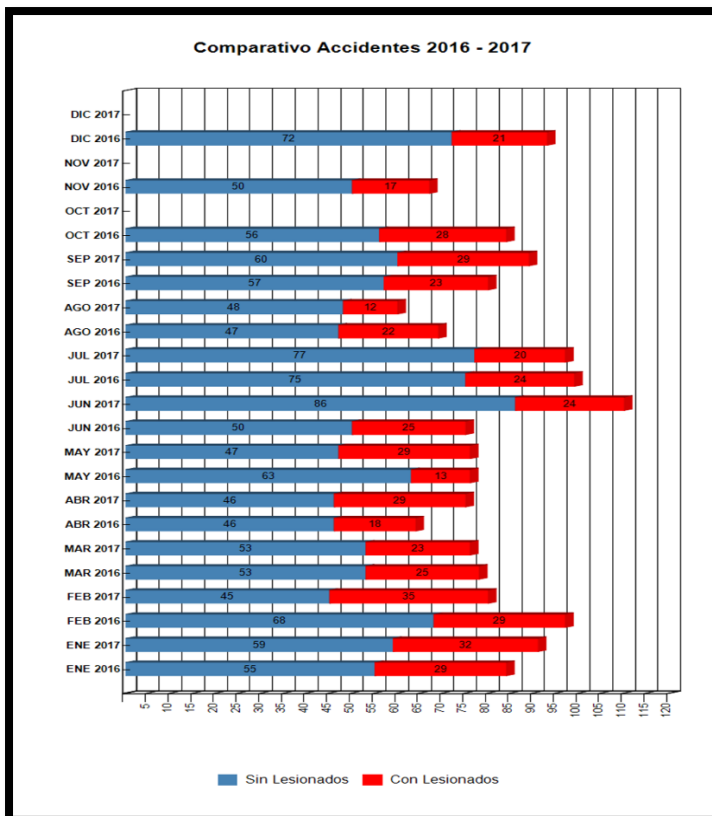
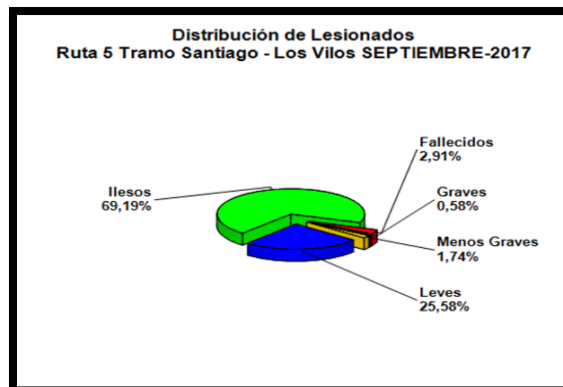
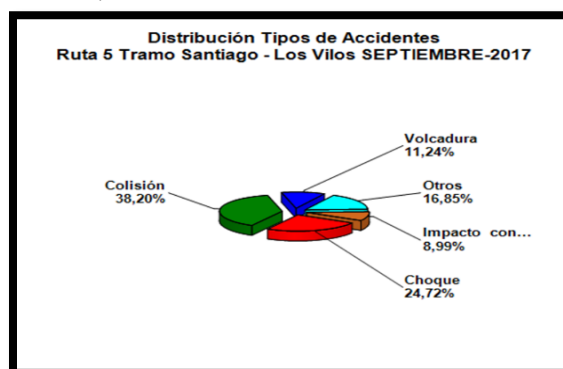


Gráfico 5: Distribución de Ingresos, por Plaza de Peaje  
Fuente: Reporte SICE

**CONCESIÓN INTERNACIONAL RUTA 5 TRAMO SANTIAGO – LOS VILOS**
**SEPTIEMBRE 2017**
**4.- ACCIDENTABILIDAD, CITOFONIA Y ASISTENCIA A USUARIO**

 Grafico 6: Comparativo Accidentes 2016-2017, Accidentes con y sin Lesionados  
 Fuente: Reporte SICE 33

 Grafico 7: Distribución de tipos de Lesionados  
 Fuente: Reporte SICE 34

 Grafico 8: Distribución de tipos de Accidentes  
 Fuente: Reporte SICE 34

En forma acumulada durante 2017, los accidentes han involucrado a 382 personas que resultaron con algún tipo de lesión, 40 graves, 39 menos graves y 286 leves.

Con respecto a los casos fatales acumulados en 2017, se han reportado 12 víctimas fatales

Comparativo	ENE 2016	ENE 2017	FEB 2016	FEB 2017	MAR 2016	MAR 2017	ABR 2016	ABR 2017	MAY 2016	MAY 2017	JUN 2016	JUN 2017	JUL 2016	JUL 2017	AGO 2016	AGO 2017	SEP 2016	SEP 2017	OCT 2016	OCT 2017	NOV 2016	NOV 2017	DIC 2016	DIC 2017
Con Lesionados	29	32	29	35	25	23	18	29	13	29	25	24	24	20	22	12	23	29	28	0	17	0	21	0
Sin Lesionados	55	59	68	45	53	53	46	46	63	47	50	86	75	77	47	48	57	60	56	0	50	0	72	0
Total Accidentes	84	91	97	80	78	76	64	75	76	76	75	110	99	97	69	60	80	89	84	0	67	0	93	0

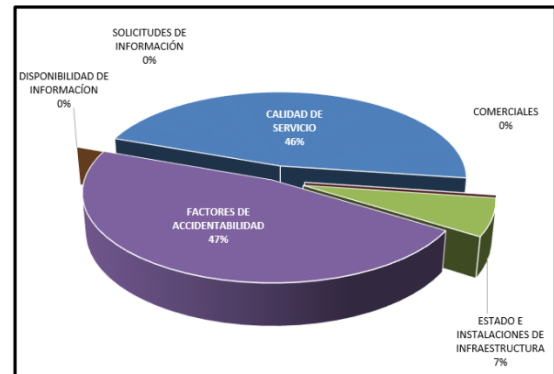
**Accidente Acumulados Anuales**

Años	Accidentes		Victimas				Total Lesionados	Tipos de Accidentes con lesionados						
	Total	Con Lesionados	Muertos	Graves	Menos Graves	Leves		Atropello	Caida	Volcaduras	Colisión	Choque	Impacto con animal	Otros
2009	761	209	19	58	71	273	402	19	1	111	262	259	0	109
2010	808	247	28	47	53	340	468	35	1	44	102	49	6	10
2011	806	265	31	76	64	368	539	26		55	99	61	8	16
2012	922	269	24	75	74	356	529	22	1	47	122	52	7	18
2013	929	295	30	57	53	365	505	28	2	62	113	67	2	21
2014	821	271	23	56	48	373	500	22	1	38	118	57	9	26
2015	820	284	24	44	39	358	465	18	1	50	132	54	3	26
2016	966	274	19	43	46	317	425	15		48	122	67	4	18
2017	754	233	17	40	39	286	382	10	1	44	99	58	5	16

Fuente: Reporte SICE 35

**CONCESIÓN INTERNACIONAL RUTA 5 TRAMO SANTIAGO – LOS VILOS**
**SEPTIEMBRE 2017**
**5.-RECLAMOS DE USUARIOS**

CASUÍSTICA	JULIO	AGOSTO	SEPTIEMBRE
CALIDAD DE SERVICIO	11	2	7
COMERCIALES	0	1	0
ESTADO E INSTALACIONES DE INFRAESTRUCTURA	0	1	1
FACTORES DE ACCIDENTABILIDAD	4	1	7
DISPONIBILIDAD DE INFORMACIÓN	0	0	0
SOLICITUDES DE INFORMACIÓN	2	3	0
<b>TOTALES</b>	<b>17</b>	<b>8</b>	<b>15</b>

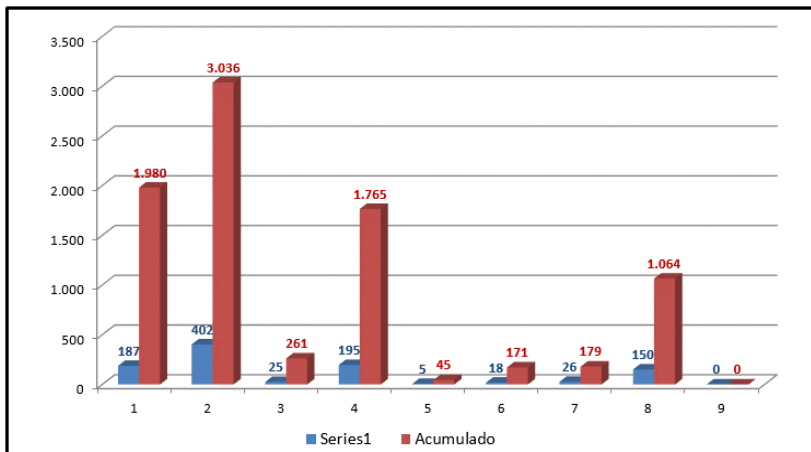
 Grafico 9: Comparativo de Reclamos Mensuales  
 Fuente: Reporte SICE 51

 Grafico 10: Distribución de reclamos por Área Temática  
 Fuente: Reporte SICE 51

**6.- ASISTENCIA A USUARIO**

Mes	N° de Atenciones									Total Asistencias
	1	2	3	4	5	6	7	8	9	
Enero	313	409	26	239	3	14	22	127	0	1.153
Febrero	278	437	32	261	7	10	30	152	0	1.207
Marzo	209	304	35	208	5	19	20	101	0	901
Abril	192	287	33	162	1	8	14	99	0	796
Mayo	180	280	24	185	7	22	14	78	0	790
Junio	198	283	25	139	6	21	20	133	0	825
Julio	237	312	29	195	3	42	17	120	0	955
Agosto	186	322	32	181	8	17	16	104	0	866
Septiembre	187	402	25	195	5	18	26	150	0	1.008
Octubre										
Noviembre										
Diciembre										
<b>TOTALES</b>	<b>1.980</b>	<b>3.036</b>	<b>261</b>	<b>1.765</b>	<b>45</b>	<b>171</b>	<b>179</b>	<b>1.064</b>	<b>0</b>	<b>8.501</b>

 Grafico 11: Tabla con las atenciones mensuales y acumuladas  
 Fuente: Informe Mensual SC

- 1: Reparación del vehículo Insitu
- 2: Remolque del vehículo en panne
- 3: Panne por falta de combustible
- 4: Detecta falla de vehículo y solicita otro servicio
- 5: Primeros auxilios
- 6: Auxilio en accidente
- 7: Traslado de usuario a centro asistencial
- 8: Instalación de señalización preventiva
- 9: Otros


 Grafico 12: Distribución porcentual de las Asistencias  
 Fuente: Informe Mensual SC

Dentro de lo que comprende el mes se prestaron asistencias a los usuarios, quedando registro de estos en el informe mensual de la Sociedad Concesionaria. En todos los casos mencionados se les prestó la asistencia correspondiente, ya sea ayudándolos en el lugar o trasladándolos a lugar seguro para no entorpecer la circulación ni provocar otra emergencia. Todos los usuarios afectados se retiraron conformes.

**7.- HECHOS RELEVANTES**