

CONCESIÓN INTERNACIONAL RUTA 5 TRAMO SANTIAGO – LOS VILOS

NOVIEMBRE 2017

2. INFORMACION DE FLUJO VEHICULAR (Transacciones)

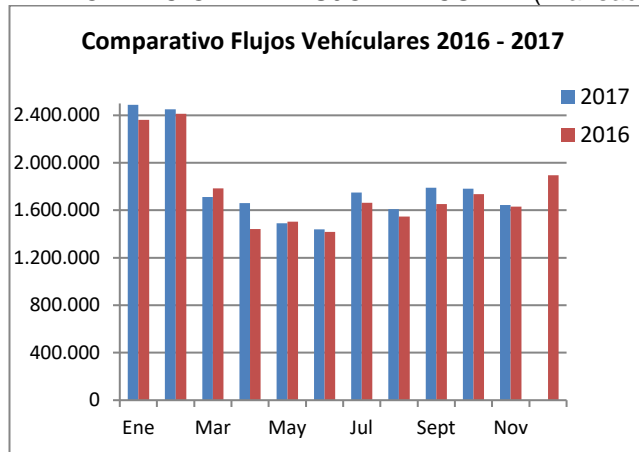


Gráfico 1: Flujos Mensuales Comparativos 2016 - 2017
Fuente: Reporte SICE 28

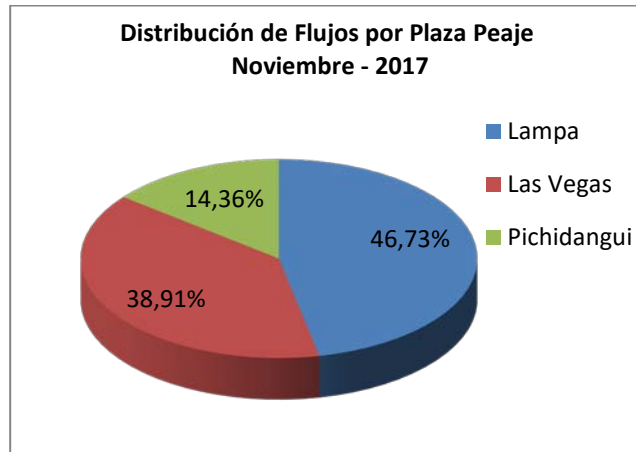


Gráfico 3: Distribución de Flujos, por Plaza de Peaje
Fuente: Reporte SICE 29

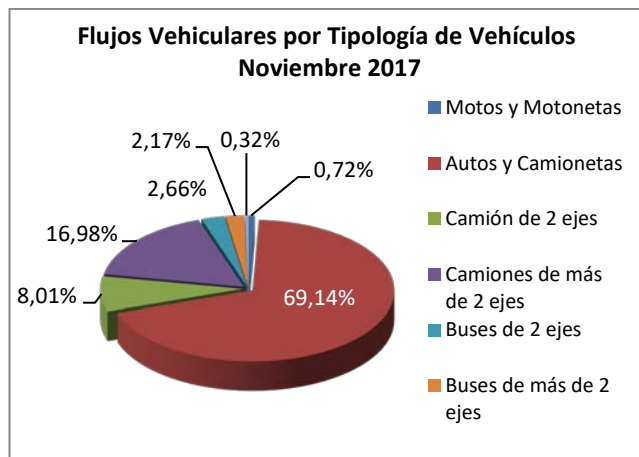


Gráfico 2: Distribución de Flujos, por categoría de vehículo Fuente: Reporte SICE 29
Fuente: Reporte SICE 30

El flujo vehicular durante el mes de noviembre fue de 1.644.209 distribuidos en las 7 categorías existentes. De este flujo, el 70,18% corresponde a vehículos livianos y el 29,82%, restante a vehículos pesados.

El flujo vehicular disminuyó un 7,76% respecto al mes anterior y aumentó un 0,75% respecto al mismo mes del año anterior.

Flujos (transacciones) históricos últimos años

Flujo Vehículos Histórico	Ene	Feb	Mar	Abr	May	Jun	Jul	Ago	Sept	Oct	Nov	Dic	Total
2008	1.531.778	1.626.018	1.178.063	947.784	964.241	865.982	1.064.134	977.345	1.115.634	1.033.832	1.021.512	1.292.354	13.618.677
2009	1.670.479	1.629.945	1.102.583	1.102.689	1.060.317	903.661	1.090.203	959.956	1.094.424	1.102.614	1.065.601	1.331.069	14.113.541
2010	1.695.110	1.672.794	1.091.327	1.104.449	1.080.433	966.231	1.168.508	1.040.242	1.245.876	1.222.506	1.158.663	1.364.576	14.810.715
2011	1.822.579	1.770.273	1.217.092	1.217.327	1.107.262	1.087.533	1.217.457	1.144.291	1.297.224	1.366.061	1.268.333	1.474.340	15.989.772
2012	1.896.835	1.975.572	1.355.419	1.328.307	1.234.936	1.145.184	1.404.201	1.214.903	1.447.491	1.365.194	1.458.476	1.565.482	17.392.000
2013	2.015.739	2.062.373	1.571.356	1.286.136	1.316.178	1.219.417	1.479.171	1.360.143	1.476.880	1.465.052	1.455.394	1.637.565	18.345.404
2014	2.095.283	2.122.183	1.466.653	1.407.034	1.336.860	1.167.847	1.453.268	1.383.614	1.449.055	1.440.327	1.432.537	1.736.303	18.490.964
2015	2.210.169	2.247.571	1.559.791	1.576.734	1.547.100	1.409.535	1.572.030	1.374.379	1.525.400	1.581.370	1.551.571	1.891.378	20.047.028
2016	2.361.661	2.413.135	1.784.695	1.441.879	1.504.201	1.417.110	1.662.182	1.548.100	1.652.032	1.735.510	1.631.950	1.896.256	21.048.711
2017	2.487.296	2.451.747	1.711.236	1.661.768	1.489.890	1.438.848	1.750.093	1.608.407	1.789.698	1.782.438	1.644.209		19.815.630

3. INFORMACION DE INGRESO

Comparativa años 2016 – 2017

El ingreso mensual disminuyó un 4,26% respecto al mes anterior, y aumentó un 4,52% respecto al mismo mes del año anterior.

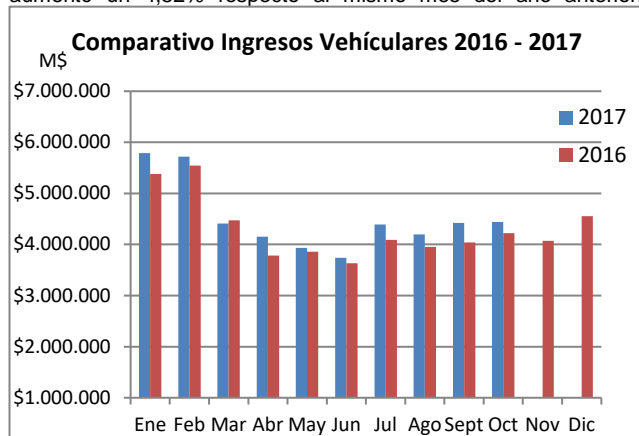


Gráfico 4: Comparativo de Ingresos Mensuales 2016 - 2017
Fuente: Elaboración propia.

El ingreso total mensual en plazas de peaje, alcanzó un monto de \$4.253.424.500, equivalentes a UF 159.118,83 UF al 30.11.2017. El mayor aporte a dichos ingresos lo hizo la Plaza de Peaje Las Vegas con \$1.917.483.900, equivalentes a 71.732,27 U.F

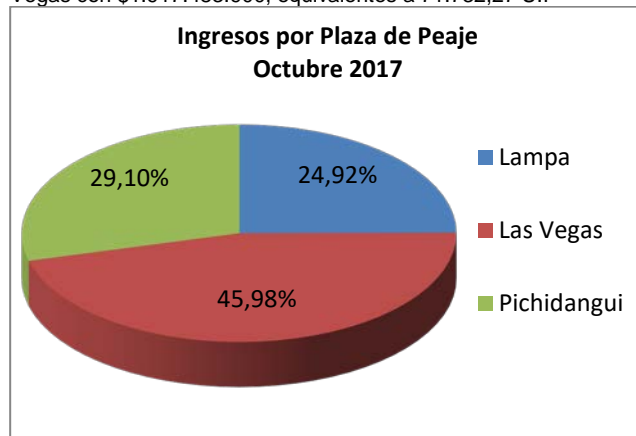


Gráfico 5: Distribución de Ingresos, por Plaza de Peaje
Fuente: Reporte SICE

CONCESIÓN INTERNACIONAL RUTA 5 TRAMO SANTIAGO – LOS VILOS

NOVIEMBRE 2017

4.- ACCIDENTABILIDAD, CITOFONIA Y ASISTENCIA A USUARIO

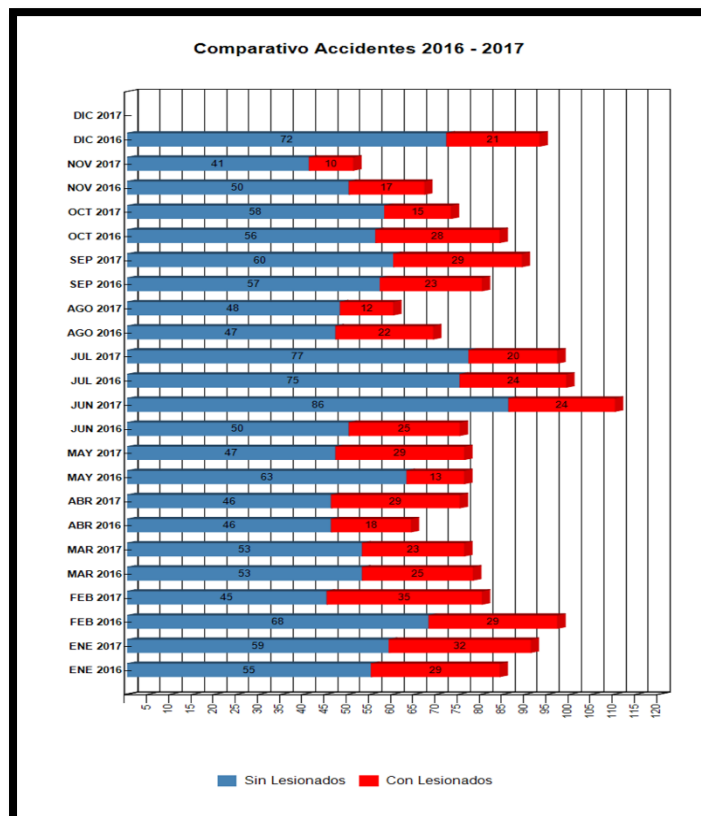


Gráfico 6: Comparativo Accidentes 2016-2017, Accidentes con y sin Lesionados
Fuente: Reporte SICE 33

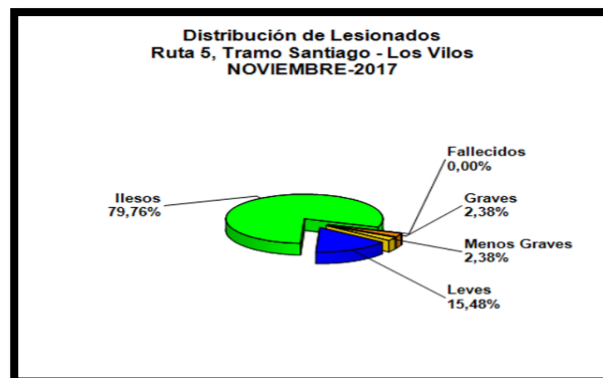


Gráfico 7: Distribución de tipos de Lesionados
Fuente: Reporte SICE 34

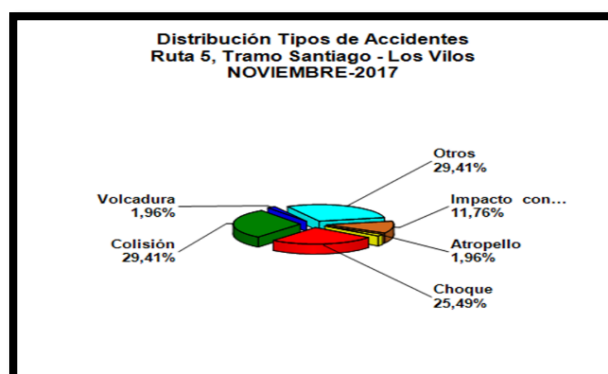


Gráfico 8: Distribución de tipos de Accidentes
Fuente: Reporte SICE 34

En forma acumulada durante 2017, los accidentes han involucrado a 258 personas que resultaron con algún tipo de lesión, 44 graves, 43 menos graves, 323 leves y casos 18 víctimas fatales.

Accidente Acumulados Anuales

Años	Accidentes		Victimas				Total Lesionados	Tipos de Accidentes con lesionados						
	Total	Con Lesionados	Muertos	Graves	Menos Graves	Leves		Atropello	Caída	Volcaduras	Colisión	Choque	Impacto con animal	Otros
2005	650	232	36	95	50	349	494	37	2	58	94	35	0	10
2006	642	209	37	59	71	314	444	29	4	63	68	42	0	14
2007	616	183	22	36	59	182	277	27	2	97	236	208	0	46
2008	770	240	18	63	73	290	426	21	2	109	326	240	0	72
2009	761	209	19	58	71	273	402	19	1	111	262	259	0	109
2010	808	247	28	47	53	340	468	35	1	44	102	49	6	10
2011	806	265	31	76	64	368	539	26		55	99	61	8	16
2012	922	269	24	75	74	356	529	22	1	47	122	52	7	18
2013	929	295	30	57	53	365	505	28	2	62	113	67	2	21
2014	821	271	23	56	48	373	500	22	1	38	118	57	9	26
2015	820	284	24	44	39	358	465	18	1	50	132	54	3	26
2016	966	274	19	43	46	317	425	15		48	122	67	4	18
2017	878	258	18	44	43	323	428	12	1	48	106	67	5	19

Fuente: Reporte SICE 35

CONCESIÓN INTERNACIONAL RUTA 5 TRAMO SANTIAGO – LOS VILOS

NOVIEMBRE 2017

5.-RECLAMOS DE USUARIOS

CASUÍSTICA	SEPTIEMBRE	OCTUBRE	NOVIEMBRE
CALIDAD DE SERVICIO	7	2	4
COMERCIALES	0	0	0
ESTADO E INSTALACIONES DE INFRAESTRUCTURA	1	0	0
FACTORES DE ACCIDENTABILIDAD	7	2	0
DISPONIBILIDAD DE INFORMACIÓN	0	0	0
SOLICITUDES DE INFORMACIÓN	0	2	4
TOTALES	15	6	8

Grafico 9: Comparativo de Reclamos Mensuales
Fuente: Reporte SICE 51

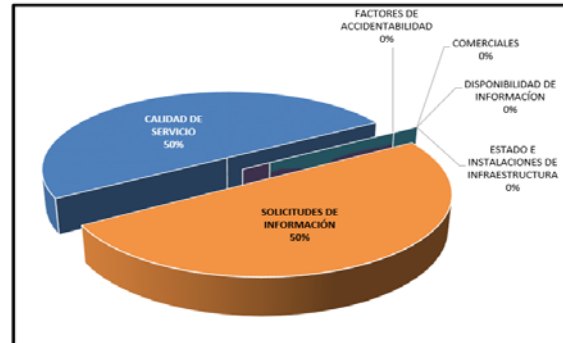


Grafico 10: Distribución de reclamos por Área Temática
Fuente: Reporte SICE 51

6.- ASISTENCIA A USUARIO

Mes	N° de Atenciones									Total Asistencias
	1	2	3	4	5	6	7	8	9	
Enero	313	409	26	239	3	14	22	127	0	1.153
Febrero	278	437	32	261	7	10	30	152	0	1.207
Marzo	209	304	35	208	5	19	20	101	0	901
Abril	192	287	33	162	1	8	14	99	0	796
Mayo	180	280	24	185	7	22	14	78	0	790
Junio	198	283	25	139	6	21	20	133	0	825
Julio	237	312	29	195	3	42	17	120	0	955
Agosto	186	322	32	181	8	17	16	104	0	866
Septiembre	187	402	25	195	5	18	26	150	0	1.008
Octubre	173	303	33	171	5	22	12	132	0	851
Noviembre	201	311	26	167	5	13	12	86	0	821
Diciembre										
TOTALES	2.354	3.650	320	2.103	55	206	203	1.282	0	10.173

Grafico 11: Tabla con las atenciones mensuales y acumuladas
Fuente: Informe Mensual SC

- 1: Reparación del vehículo Insitu
- 2: Remolque del vehículo en panne
- 3: Panne por falta de combustible
- 4: Detecta falla de vehículo y solicita otro servicio
- 5: Primeros auxilios
- 6: Auxilio en accidente
- 7: Traslado de usuario a centro asistencial
- 8: Instalación de señalización preventiva
- 9: Otros

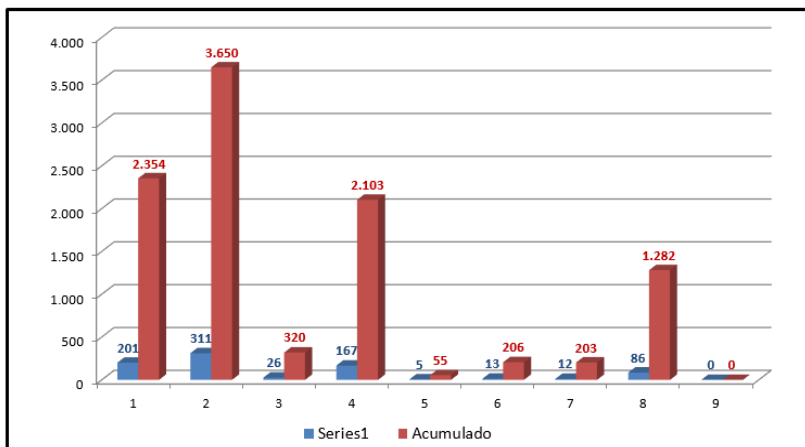


Grafico 12: Distribución porcentual de las Asistencias
Fuente: Informe Mensual SC

Dentro de lo que comprende el mes se prestaron asistencias a los usuarios, quedando registro de estos en el informe mensual de la Sociedad Concesionaria. En todos los casos mencionados se les prestó la asistencia correspondiente, ya sea ayudándolos en el lugar o trasladándolos a lugar seguro para no entorpecer la circulación ni provocar otra emergencia. Todos los usuarios afectados se retiraron conformes.

7.- HECHOS RELEVANTES