

CONCESIÓN INTERNACIONAL RUTA 5 TRAMO SANTIAGO – LOS VILOS

OCTUBRE 2018

1. ANTECEDENTES GENERALES

Este proyecto de Concesión, comprende la ejecución, conservación y explotación de una moderna autopista de 218,240 Kilómetros de longitud en la Ruta 5 Norte, que se extiende entre el Km. 10,860 en la comuna de Quilicura y el Km. 229,100 en la comuna de Los Vilos, conectando 12 comunas en su trayecto.

El tramo concesionado, corresponde a una autopista de doble calzada con una velocidad de diseño de 120 Km/h. Para alcanzar este estándar, se construyeron numerosas obras que brindan beneficio a los usuarios y a las localidades aledañas a la Ruta.

Nombre del Contrato	Concesión Ruta 5 Tramo Ruta 5 Santiago - Los Vilos
Sociedad Concesionaria	Autopista del Aconcagua S.A
Decreto de adjudicación	D.S. MOP N° 845 del 14.10.1996
Inicio de la Concesión	03 - 03 - 1997
Plazo de la Concesión	287 meses
Kilómetros Concesionados	218,240 kms.
Modificaciones del contrato	Convenio Complementario N° 1
Decreto de Aprobación	DS MOP N° 1.402 31.05.1999
Modificaciones del contrato	Convenio Complementario N° 2
Decreto de Aprobación	DS MOP N° 659 12.04.2001
Modificaciones del contrato	Convenio Complementario N° 3
Decreto de Aprobación	DS MOP N° 659 12.04.2001
Modificaciones del contrato	Convenio Complementario N° 4
Decreto de Aprobación	DS MOP N° 4 03.01.2012
Monto Inversión	UF 12.565.382
Puesta en Serv. Provisoria	Resol N° 3128 24 - 12 - 2001
Puesta en Serv. Definitiva	Resol N° 2510 24-12-2002
Call Center	(562) 4298000
Fono Emergencia	02 - 4620950, 09 - 9192122, 09 - 9192121
Centro(s) Atención	
Áreas de Servicio	4 (km 28, 84, 143 y 204)
Estacionamientos de Camiones	2 (km 204)
N° Postes SOS	79
Mensajería Variable	No posee
Página WEB Concesionaria	http://www.scada.cl/



Fuente: Mapa de la Ruta 5 Tramo Santiago – Los Vilos

2. INFORMACION DE FLUJO VEHICULAR (Transacciones)

Comparativo Flujos Vehiculares 2017 - 2018

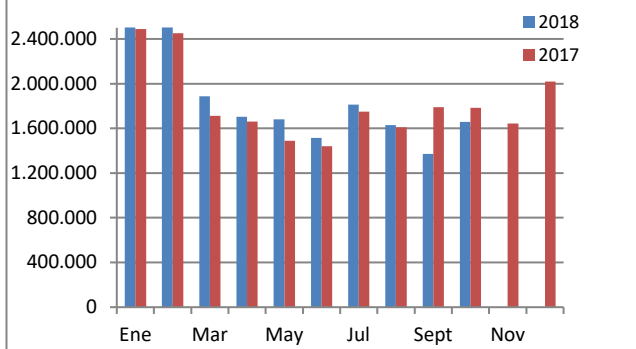


Gráfico 1: Flujos Mensuales Comparativos 2017 - 2018
Fuente: Reporte SICE 28

Distribución de Flujos por Plaza Peaje Octubre - 2018

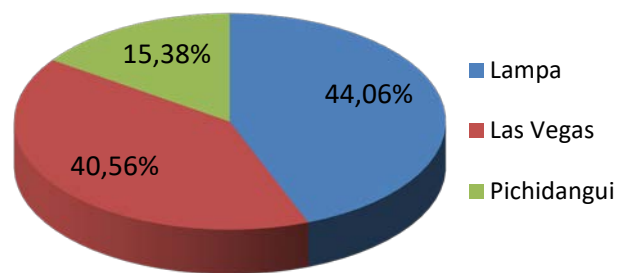


Gráfico 3: Distribución de Flujos, por Plaza de Peaje
Fuente: Reporte SICE 29

Flujos Vehiculares por Tipología de Vehículos octubre 2018

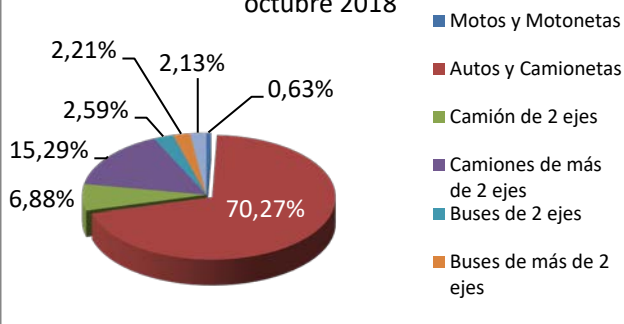


Gráfico 2: Distribución de Flujos, por categoría de vehículo Fuente: Reporte SICE 29
Fuente: Reporte SICE 30

El flujo vehicular, incluyendo la modalidad Free Flow durante el mes de Octubre fue de 1.659.215 distribuidos en las 7 categorías existentes. De este flujo, el 73,02% corresponde a vehículos livianos y el 26,98%, restante a vehículos pesados.

El flujo vehicular, incluyendo la modalidad Free Flow aumentó un 21,09% respecto al mes anterior y disminuyó un 6,91% respecto al mismo mes del año anterior.

2.1 INFORMACIÓN FLUJOS VEHICULARES PÓRTICOS TRAMO URBANO

Flujos Vehiculares por Tipología de Vehículos Tramo Urbano Octubre 2018

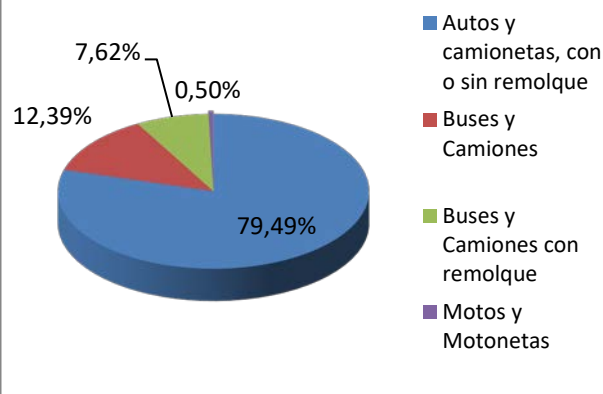


Gráfico 4: Distribución de Flujos por tipología de vehículos Tramo Urbano

El flujo vehicular durante el mes de octubre fue de 7.186.211 distribuidos en las 4 categorías correspondientes al Tramo Urbano.

De este flujo el 79,91% corresponde a vehículos livianos y el 20,09% vehículos pesados.

3. INFORMACION DE INGRESO

Flujos (transacciones) históricos últimos años

AÑO	Ene	Feb	Mar	Abr	May	Jun	Jul	Ago	Sept	Oct	Nov	Dic	Total
2008	\$2.586.522	\$2.997.236	\$2.364.308	\$2.026.530	\$2.012.071	\$1.829.089	\$2.180.508	\$2.033.949	\$2.206.973	\$2.156.285	\$2.055.200	\$2.420.537	\$26.869.207
2009	\$2.983.318	\$3.178.245	\$2.410.770	\$2.355.826	\$2.267.951	\$2.027.335	\$2.368.642	\$2.158.922	\$2.342.185	\$2.394.177	\$2.348.707	\$2.747.496	\$29.583.574
2010	\$3.220.940	\$3.220.749	\$2.444.686	\$2.389.996	\$2.327.694	\$2.136.033	\$2.505.202	\$2.336.817	\$2.593.316	\$2.590.412	\$2.503.408	\$2.839.695	\$31.108.947
2011	\$3.590.200	\$3.527.114	\$2.747.548	\$2.649.603	\$2.515.601	\$2.411.229	\$2.651.341	\$2.543.467	\$2.775.222	\$2.888.756	\$2.801.594	\$3.142.403	\$34.244.078
2012	\$3.954.969	\$4.106.637	\$3.169.291	\$3.003.590	\$2.888.596	\$2.742.192	\$3.151.933	\$2.914.189	\$3.169.721	\$3.220.567	\$3.333.920	\$3.430.498	\$39.086.102
2013	\$4.300.951	\$4.328.111	\$3.569.701	\$3.147.709	\$3.095.211	\$2.925.469	\$3.396.632	\$3.220.470	\$3.292.917	\$3.449.970	\$3.371.751	\$3.638.222	\$41.737.111
2014	\$4.591.670	\$4.596.440	\$3.517.998	\$3.350.025	\$3.242.905	\$2.921.794	\$3.469.617	\$3.313.242	\$3.367.097	\$3.474.000	\$3.387.498	\$3.894.822	\$43.127.109
2015	\$4.933.036	\$4.985.791	\$3.824.176	\$3.893.525	\$3.778.410	\$3.521.819	\$3.821.384	\$3.427.828	\$3.686.655	\$3.837.291	\$3.795.313	\$4.375.383	\$47.880.611
2016	\$5.381.765	\$5.544.659	\$4.472.699	\$3.785.758	\$3.859.793	\$3.633.629	\$4.089.664	\$3.950.632	\$4.041.062	\$4.224.682	\$4.069.469	\$4.556.805	\$51.610.617
2017	\$5.790.092	\$5.719.748	\$4.411.208	\$4.152.857	\$3.930.828	\$3.736.733	\$4.391.833	\$4.199.508	\$4.420.943	\$4.442.599	\$4.253.424	\$4.867.927	\$54.317.700
2018	\$6.058.205	\$6.067.259	\$4.853.801	\$4.405.123	\$4.418.315	\$4.071.304	\$4.557.292	\$4.148.383	\$4.223.816	\$4.398.444			

Fuente: Reporte SICE 30

Comparativa años 2016 – 2017

El ingreso mensual aumentó un 1,82% respecto al mes anterior, y disminuyó un 4,46% respecto al mismo mes del año anterior

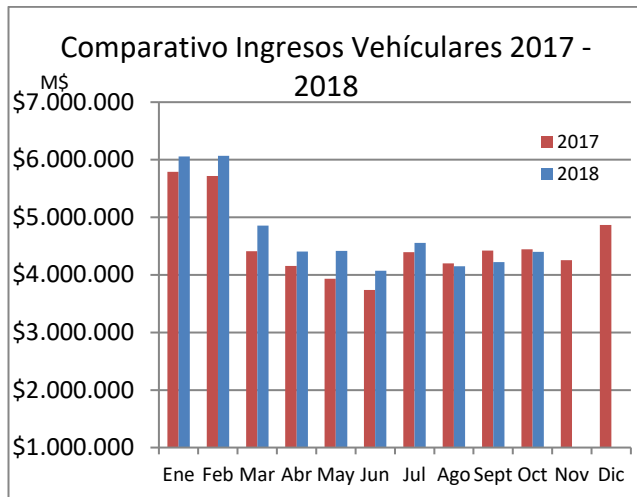


Gráfico 4: Comparativo de Ingresos Mensuales 2017 - 2018
Fuente: Elaboración propia.

El ingreso total mensual en plazas de peaje, incluyendo la modalidad Free Flow, alcanzó un monto de \$4.398.444.390 equivalentes a UF 160.339,34 UF al 31.10.2018. El mayor aporte a dichos ingresos lo hizo la Plaza de Peaje Las Vegas con \$2.730.778.800, equivalentes a 99.546,84 U.F.

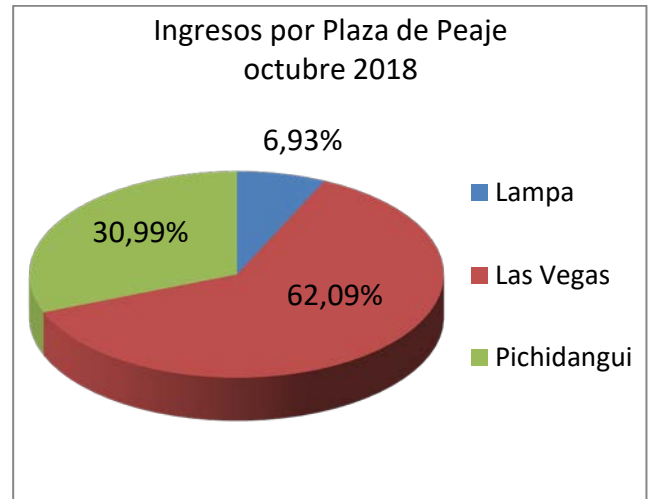


Gráfico 5: Distribución de Ingresos, por Plaza de Peaje
Fuente: Reporte SICE

3.1 INFORMACION DE INGRESOS TRAMO URBANO

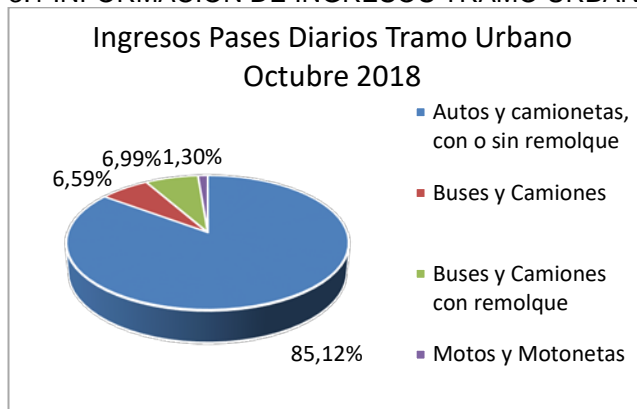


Gráfico 7: Distribución de Ingresos, por Categoría de vehículos. Tramo Urbano
Fuente: Elaboración propia.

El ingreso total mensual correspondientes a Pases Diarios fue de \$2.940.419 equivalentes a 107,19 UF al 31.10.18

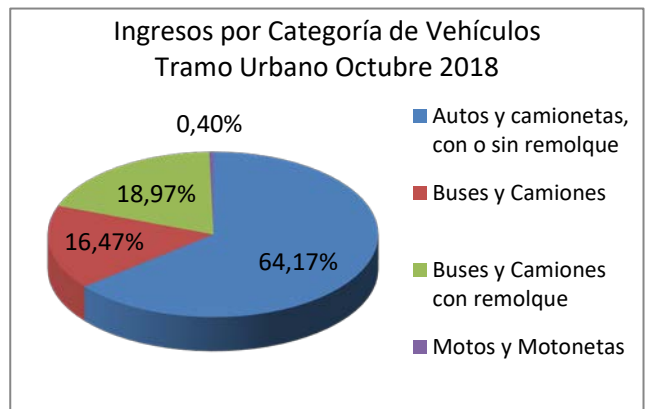


Gráfico 8: Distribución de Ingresos Pases Diarios. Tramo Urbano.
Fuente: Elaboración propia.

El ingreso total en los pódicos del Tramo Urbano fue de \$2.424.010.250 equivalentes 88.364,01 UF al 31.10.2018

CONCESIÓN INTERNACIONAL RUTA 5 TRAMO SANTIAGO – LOS VILOS

OCTUBRE 2018

4.- ACCIDENTABILIDAD, CITOFONIA Y ASISTENCIA A USUARIO

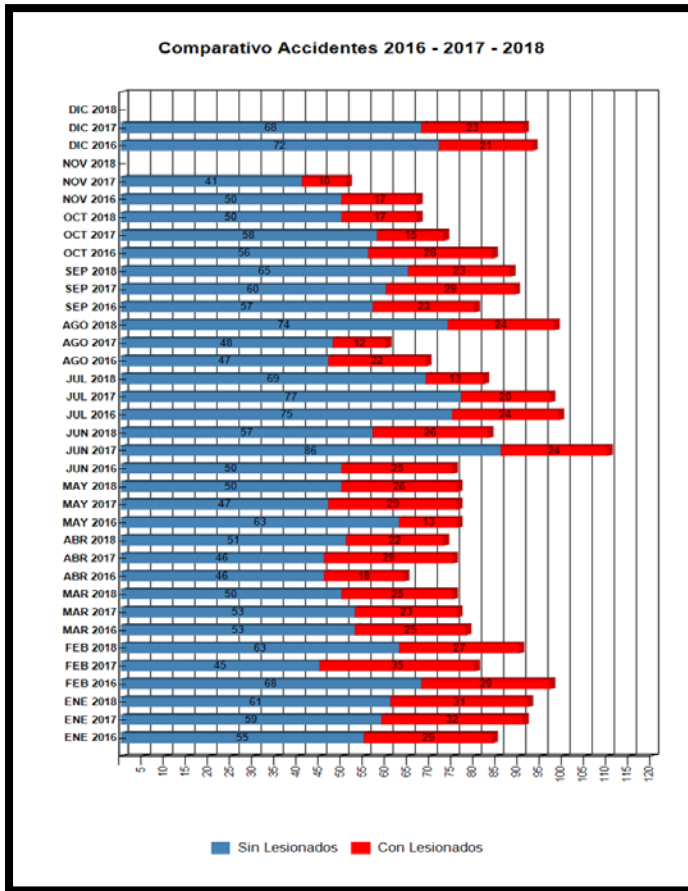


Gráfico 6: Comparativo Accidentes 2016-2017-2018, Accidentes con y sin Lesionados
Fuente: Reporte SICE 33

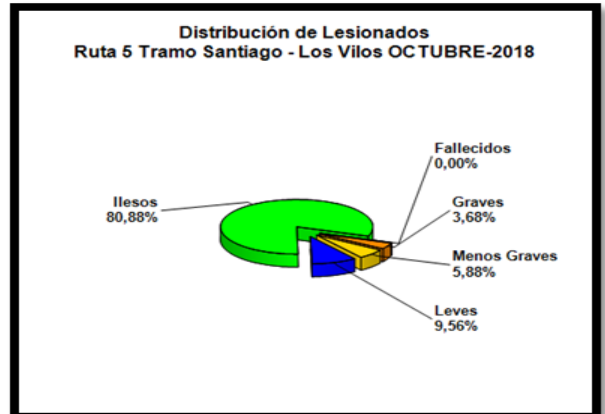


Gráfico 7: Distribución de tipos de Lesionados
Fuente: Reporte SICE 34

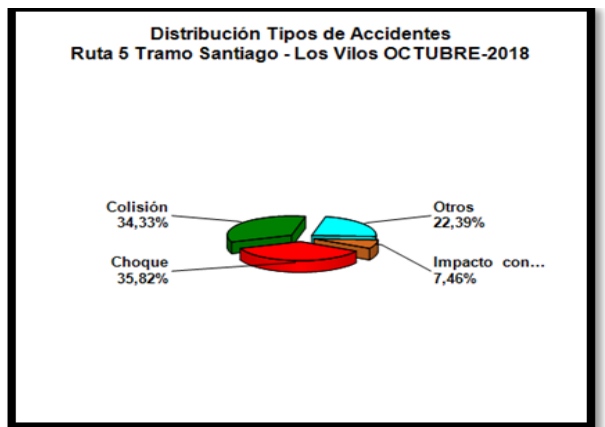


Gráfico 8: Distribución de tipos de Accidentes
Fuente: Reporte SICE 34

El acumulado a la fecha en accidentes es de 669 y de estos 194 accidentes con lesionados siendo: 11 fallecidos, 38 graves, 42 menos graves, 258 leves

Accidente Acumulados Anuales

	ENE 2016	ENE 2017	ENE 2018	FEB 2016	FEB 2017	FEB 2018	MAR 2016	MAR 2017	MAR 2018	ABR 2016	ABR 2017	ABR 2018	MAY 2016	MAY 2017	MAY 2018	JUN 2016	JUN 2017	JUN 2018	JUL 2016	JUL 2017	JUL 2018	AGO 2016	AGO 2017	AGO 2018	SEP 2016	SEP 2017	SEP 2018	OCT 2016	OCT 2017	OCT 2018	NOV 2016	NOV 2017	NOV 2018	DIC 2016	DIC 2017	DIC 2018
Con Lesionados	29	32	31	29	35	27	25	23	25	18	29	22	13	29	26	25	24	26	24	20	13	22	12	24	23	29	23	28	15	17	17	10	0	21	23	0
Sin Lesionados	55	59	61	68	45	63	53	53	50	46	46	51	63	47	50	50	86	57	75	77	69	47	48	74	57	60	65	56	58	50	50	41	0	72	68	0
Total Accidentes	84	91	92	97	80	90	78	76	75	64	75	73	76	76	76	75	110	83	99	97	82	69	60	98	80	89	88	84	73	67	67	51	0	93	91	0

Años	Accidentes		Victimas				Total Lesionados	Tipos de Accidentes con lesionados						
	Total	Con Lesionados	Muertos	Graves	Menos Graves	Leves		Atropello	Caida	Volcaduras	Colisión	Choque	Impacto con animal	Otros
2010	808	247	28	47	53	340	468	35	1	44	102	49	6	10
2011	806	265	31	76	64	368	539	26		55	99	61	8	16
2012	922	269	24	75	74	356	529	22	1	47	122	52	7	18
2013	929	295	30	57	53	365	505	28	2	62	113	67	2	21
2014	821	271	23	56	48	373	500	22	1	38	118	57	9	26
2015	820	284	24	44	39	358	465	18	1	50	132	54	3	26
2016	966	274	19	43	46	317	425	15		48	122	67	4	18
2017	969	281	18	45	45	347	455	12	1	52	116	75	5	20
2018	824	234	12	47	51	298	408	8	7	27	109	64	7	19

Fuente: Reporte SICE 35

5.-RECLAMOS DE USUARIOS

CASUÍSTICA	AGOSTO	SEPTIEMBRE	OCTUBRE
CALIDAD DE SERVICIO	17	10	4
COMERCIALES	41	87	207
ESTADO E INSTALACIONES DE INFRAESTRUCTURA	8	5	11
FACTORES DE ACCIDENTABILIDAD	19	10	12
DISPONIBILIDAD DE INFORMACIÓN	1	0	0
SOLICITUDES DE INFORMACIÓN	0	4	3
TOTALES	86	116	237

Gráfico 9: Comparativo de Reclamos Mensuales
Fuente: Reporte SICE 51

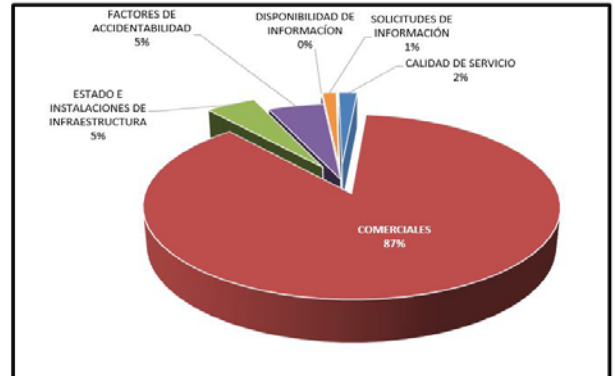


Gráfico 10: Distribución de reclamos por Área Temática
Fuente: Reporte SICE 51

6.- ASISTENCIA A USUARIO

Mes	N° de Atenciones									Total Asistencias
	1	2	3	4	5	6	7	8	9	
Enero	119	496	21	38	58	37	25	440	0	1.234
Febrero	96	499	7	36	60	44	25	555	0	1.322
Marzo	74	461	18	67	39	29	6	728	9	1.431
Abril	83	420	4	183	15	30	12	449	31	1.227
Mayo	144	397	27	176	29	57	14	435	17	1.296
Junio	151	332	12	48	4	66	35	495	165	1.308
Julio	213	420	12	68	7	73	17	500	59	1.369
Agosto	158	393	5	50	0	96	21	479	50	1.252
Septiembre	144	378	43	65	1	75	22	426	91	1.245
Octubre	149	439	33	43	0	83	9	514	112	1.382
Noviembre										
Diciembre										
TOTALES	1.331	4.235	182	774	213	590	186	5.021	534	13.066

Gráfico 11: Tabla con las atenciones mensuales y acumuladas
Fuente: Informe Mensual SC

- 1: Reparación del vehículo Insitu
- 2: Remolque del vehículo en panne
- 3: Panne por falta de combustible
- 4: Detecta falla de vehículo y solicita otro servicio
- 5: Primeros auxilios
- 6: Auxilio en accidente
- 7: Traslado de usuario a centro asistencial
- 8: Instalación de señalización preventiva
- 9: Otros

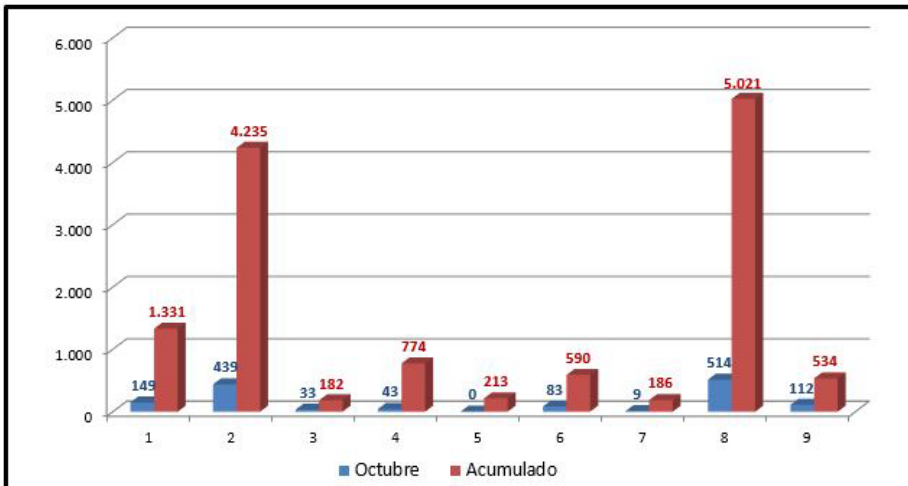


Gráfico 12: Distribución porcentual de las Asistencias
Fuente: Informe Mensual SC

Dentro de lo que comprende el mes se prestaron asistencias a los usuarios, quedando registro de estos en el informe mensual de la Sociedad Concesionaria. En todos los casos mencionados se les prestó la asistencia correspondiente, ya sea ayudándolos en el lugar o trasladándolos a lugar seguro para no entorpecer la circulación ni provocar otra emergencia. Todos los usuarios afectados se retiraron conformes.

7.- HECHOS RELEVANTES