

CONCESIÓN INTERNACIONAL RUTA 5 TRAMO SANTIAGO – LOS VILOS

ENERO 2018

1. ANTECEDENTES GENERALES

Este proyecto de Concesión, comprende la ejecución, conservación y explotación de una moderna autopista de 218,240 Kilómetros de longitud en la Ruta 5 Norte, que se extiende entre el Km. 10,860 en la comuna de Quilicura y el Km. 229,100 en la comuna de Los Vilos, conectando 12 comunas en su trayecto.

El tramo concesionado, corresponde a una autopista de doble calzada con una velocidad de diseño de 120 Km/h. Para alcanzar este estándar, se construyeron numerosas obras que brindan beneficio a los usuarios y a las localidades aledañas a la Ruta.

Nombre del Contrato	Concesión Ruta 5 Tramo Ruta 5 Santiago - Los Vilos
Sociedad Concesionaria	Autopista del Aconcagua S.A
Decreto de adjudicación	D.S. MOP N° 845 del 14.10.1996
Inicio de la Concesión	03 – 03 - 1997
Plazo de la Concesión	287 meses
Kilómetros Concesionados	218,240 kms.
Modificaciones del contrato	Convenio Complementario N° 1
Decreto de Aprobación	DS MOP N° 1.402 31.05.1999
Modificaciones del contrato	Convenio Complementario N° 2
Decreto de Aprobación	DS MOP N° 659 12.04.2001
Modificaciones del contrato	Convenio Complementario N° 3
Decreto de Aprobación	DS MOP N° 659 12.04.2001
Modificaciones del contrato	Convenio Complementario N° 4
Decreto de Aprobación	DS MOP N° 4 03.01.2012
Monto Inversión	UF 12.565.382
Puesta en Serv. Provisoria	Resol N° 3128 24 - 12 - 2001
Puesta en Serv. Definitiva	Resol N° 2510 24-12-2002
Call Center	(562) 4298000
Fono Emergencia	02 - 4620950, 09 - 9192122, 09 - 9192121
Centro(s) Atención	
Áreas de Servicio	4 (km 28, 84, 143 y 204)
Estacionamientos de Camiones	2 (km 204)
N° Postes SOS	79
Mensajería Variable	No posee
Página WEB Concesionaria	http://www.scada.cl/



Fuente: Mapa de la Ruta 5 Tramo Santiago – Los Vilos

2. INFORMACION DE FLUJO VEHICULAR (Transacciones)

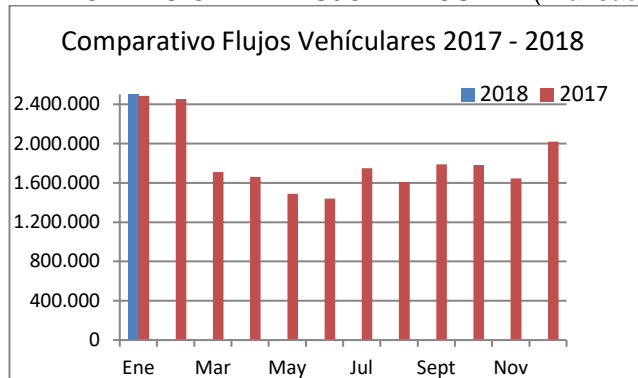


Gráfico 1: Flujos Mensuales Comparativos 2017 - 2018
Fuente: Reporte SICE 28

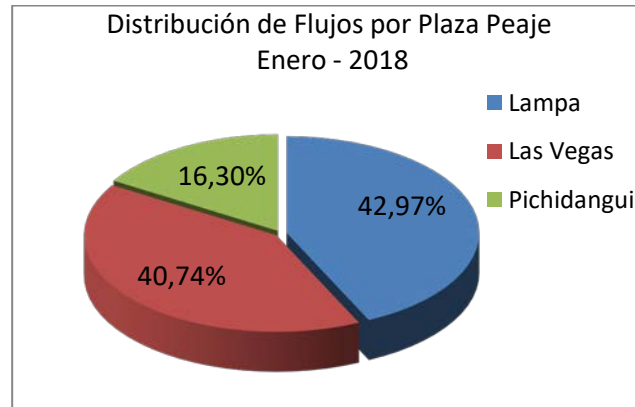


Gráfico 3: Distribución de Flujos, por Plaza de Peaje
Fuente: Reporte SICE 29

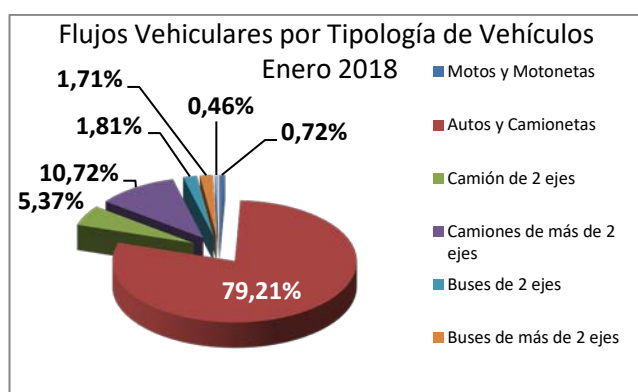


Gráfico 2: Distribución de Flujos, por categoría de vehículo Fuente: Reporte SICE 29
Fuente: Reporte SICE 30

El flujo vehicular durante el mes de enero fue de 2.533.866 distribuidos en las 7 categorías existentes. De este flujo, el 80,39% corresponde a vehículos livianos y el 19,61%, restante a vehículos pesados.

El flujo vehicular aumentó un 25,5% respecto al mes anterior y aumentó un 1,87% respecto al mismo mes del año anterior

Flujos (transacciones) históricos últimos años

Flujo Vehículos Histórico	Ene	Feb	Mar	Abr	May	Jun	Jul	Ago	Sept	Oct	Nov	Dic	Total
2008	1.531.778	1.626.018	1.178.063	947.784	964.241	865.982	1.064.134	977.345	1.115.634	1.033.832	1.021.512	1.292.354	13.618.677
2009	1.670.479	1.629.945	1.102.583	1.102.689	1.060.317	903.661	1.090.203	959.956	1.094.424	1.102.614	1.065.601	1.331.069	14.113.541
2010	1.695.110	1.672.794	1.091.327	1.104.449	1.080.433	966.231	1.168.508	1.040.242	1.245.876	1.222.506	1.158.663	1.364.576	14.810.715
2011	1.822.579	1.770.273	1.217.092	1.217.327	1.107.262	1.087.533	1.217.457	1.144.291	1.297.224	1.366.061	1.268.333	1.474.340	15.989.772
2012	1.896.835	1.975.572	1.355.419	1.328.307	1.234.936	1.145.184	1.404.201	1.214.903	1.447.491	1.365.194	1.458.476	1.565.482	17.392.000
2013	2.015.739	2.062.373	1.571.356	1.286.136	1.316.178	1.219.417	1.479.171	1.360.143	1.476.880	1.465.052	1.455.394	1.637.565	18.345.404
2014	2.095.283	2.122.183	1.466.653	1.407.034	1.336.860	1.167.847	1.453.268	1.383.614	1.449.055	1.440.327	1.432.537	1.736.303	18.490.964
2015	2.210.169	2.247.571	1.559.791	1.576.734	1.547.100	1.409.535	1.572.030	1.374.379	1.525.400	1.581.370	1.551.571	1.891.378	20.047.028
2016	2.361.661	2.413.135	1.784.695	1.441.879	1.504.201	1.417.110	1.662.182	1.548.100	1.652.032	1.735.510	1.631.950	1.896.256	21.048.711
2017	2.487.296	2.451.747	1.711.236	1.661.768	1.489.890	1.438.848	1.750.093	1.608.407	1.789.698	1.782.438	1.644.209	2.018.954	21.834.584

3. INFORMACION DE INGRESO

Comparativa años 2017 – 2018

El ingreso mensual aumentó un 24,45% respecto al mes anterior, y aumentó un 4,63% respecto al mismo mes del año anterior

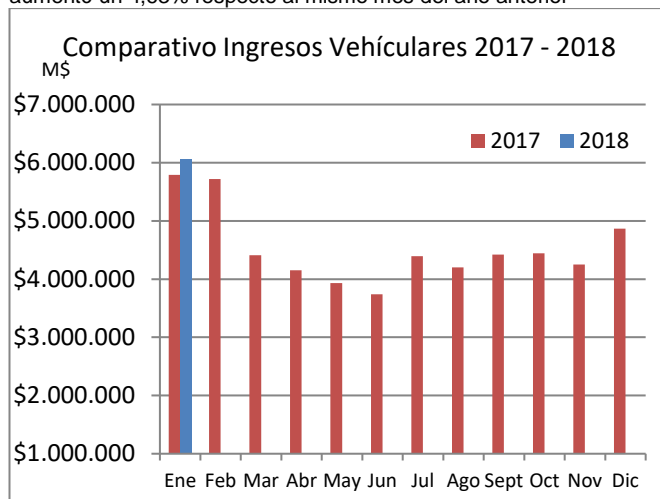


Gráfico 4: Comparativo de Ingresos Mensuales 2017 - 2018
Fuente: Elaboración propia.

El ingreso total mensual en plazas de peaje, alcanzó un monto de \$6.058.205.700, equivalentes a UF 225.842,28 UF al 31.01.2018. El mayor aporte a dichos ingresos lo hizo la Plaza de Peaje Las Vegas con \$2.808.040.900, equivalentes a 104.680,23 U.F.

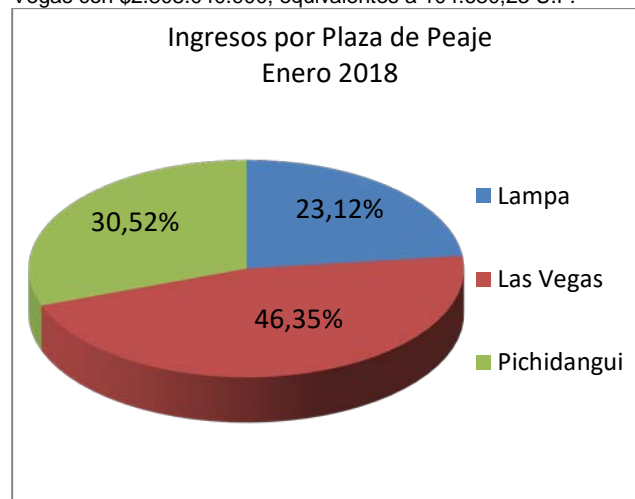


Gráfico 5: Distribución de Ingresos, por Plaza de Peaje
Fuente: Reporte SICE

4.- ACCIDENTABILIDAD, CITOFONIA Y ASISTENCIA A USUARIO

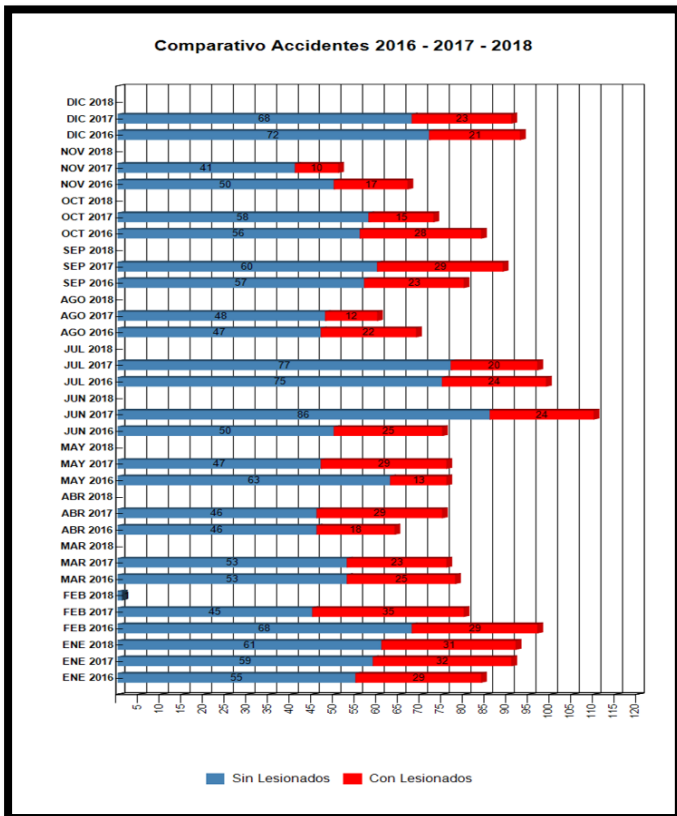


Gráfico 6: Comparativo Accidentes 2017-2018, Accidentes con y sin Lesionados
Fuente: Reporte SICE 33

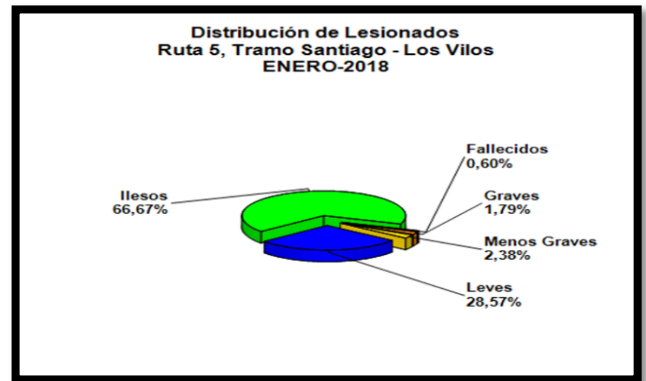


Gráfico 7: Distribución de tipos de Lesionados
Fuente: Reporte SICE 34

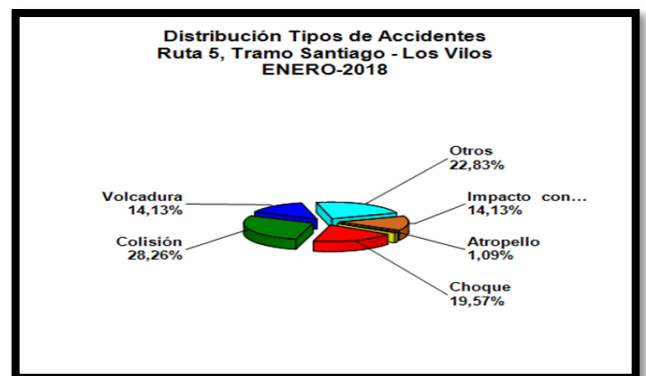


Gráfico 8: Distribución de tipos de Accidentes
Fuente: Reporte SICE 34

En el año 2018, el total de accidentes fue 93, de los cuales han involucrado a 31 personas que resultaron con algún tipo de lesión, 3 graves, 3 menos graves, 48 leves y 1 víctima fatal.

Accidente Acumulados Anuales

Años	Accidentes		Victimas				Total Lesionados	Tipos de Accidentes con lesionados						
	Total	Con Lesionados	Muertos	Graves	Menos Graves	Leves		Atropello	Caida	Volcaduras	Colisión	Choque	Impacto con animal	Otros
2005	650	232	36	95	50	349	494	37	2	58	94	35	0	10
2006	642	209	37	59	71	314	444	29	4	63	68	42	0	14
2007	616	183	22	36	59	182	277	27	2	97	236	208	0	46
2008	770	240	18	63	73	290	426	21	2	109	326	240	0	72
2009	761	209	19	58	71	273	402	19	1	111	262	259	0	109
2010	808	247	28	47	53	340	468	35	1	44	102	49	6	10
2011	806	265	31	76	64	368	539	26		55	99	61	8	16
2012	922	269	24	75	74	356	529	22	1	47	122	52	7	18
2013	929	295	30	57	53	365	505	28	2	62	113	67	2	21
2014	821	271	23	56	48	373	500	22	1	38	118	57	9	26
2015	820	284	24	44	39	358	465	18	1	50	132	54	3	26
2016	966	274	19	43	46	317	425	15		48	122	67	4	18
2017	969	281	18	45	45	347	455	12	1	52	116	75	5	20
2018	93	31	1	3	4	48	56	1		8	12	6	1	3

Fuente: Reporte SICE 35

5.-RECLAMOS DE USUARIOS

CASUÍSTICA	NOVIEMBRE	DICIEMBRE	ENERO
CALIDAD DE SERVICIO	4	5	6
COMERCIALES	0	0	1
ESTADO E INSTALACIONES DE INFRAESTRUCTURA	0	1	2
FACTORES DE ACCIDENTABILIDAD	0	2	5
DISPONIBILIDAD DE INFORMACIÓN	0	0	0
SOLICITUDES DE INFORMACIÓN	4	0	5
TOTALES	8	8	19

Gráfico 9: Comparativo de Reclamos Mensuales
Fuente: Reporte SICE 51

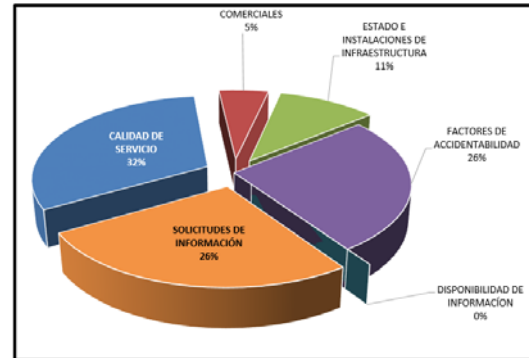


Gráfico 10: Distribución de reclamos por Área Temática
Fuente: Reporte SICE 51

6.- ASISTENCIA A USUARIO

Mes	N° de Atenciones									Total Asistencias
	1	2	3	4	5	6	7	8	9	
Enero	119	496	21	38	58	37	25	440	0	1.234
Febrero										
Marzo										
Abril										
Mayo										
Junio										
Julio										
Agosto										
Septiembre										
Octubre										
Noviembre										
Diciembre										
TOTALES	119	496	21	38	58	37	25	440	0	1.234

Gráfico 11: Tabla con las atenciones mensuales y acumuladas
Fuente: Informe Mensual SC

- 1: Reparación del vehículo Insitu
- 2: Remolque del vehículo en panne
- 3: Panne por falta de combustible
- 4: Detecta falla de vehículo y solicita otro servicio
- 5: Primeros auxilios
- 6: Auxilio en accidente
- 7: Traslado de usuario a centro asistencial
- 8: Instalación de señalización preventiva
- 9: Otros

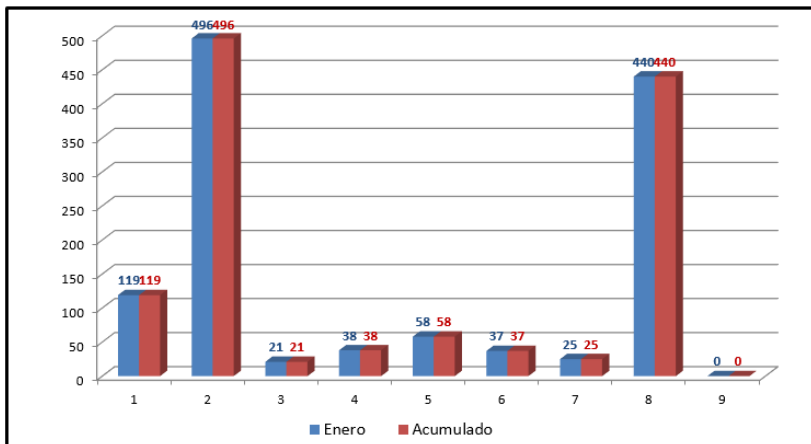


Gráfico 12: Distribución porcentual de las Asistencias
Fuente: Informe Mensual SC

Dentro de lo que comprende el mes se prestaron asistencias a los usuarios, quedando registro de estos en el informe mensual de la Sociedad Concesionaria. En todos los casos mencionados se les prestó la asistencia correspondiente, ya sea ayudándolos en el lugar o trasladándolos a lugar seguro para no entorpecer la circulación ni provocar otra emergencia. Todos los usuarios afectados se retiraron conformes.

7.- HECHOS RELEVANTES