

1. ANTECEDENTES GENERALES

Esta obra corresponde el mejoramiento y mantención de 221 kilómetros de vialidad interurbana, entre la ciudad de ValLENAR y la ciudad de Caldera, en la Tercera Región. De esta manera, junto al mejoramiento y homogenización del perfil de la ruta, la iniciativa contempla un perfil de doble calzada con retornos a nivel ubicados cada 8 a 10 km sectores de calles de servicios, áreas especiales para el estacionamiento de camiones, áreas servicio para los usuarios de la vía, citófonos de emergencias vehículos de atención de emergencias, camiones grúa, paraderos de buses ubicados fuera de las calzadas, accesos regularizados a predios adyacentes, cierros laterales, señalización, intersecciones desniveladas en los principales cruces, entre otras obras. Adicionalmente, se incluye la Conservación del nuevo By Pass a la ciudad de Copiapó en una longitud de 33 km y el camino que sirve de acceso a Bahía Inglesa desde Ruta 5 Norte en una longitud aproximada de 6 km, ambas vías en calzada simple.

Mediante Resolución DGOP N° 2056/(Exenta) del 04 de Mayo de 2012., se autorizó a partir de las 0:00 horas del día 05 de Mayo de 2012, la Puesta en Servicio Definitiva de la Totalidad de las Obras de la obra pública fiscal denominada "Concesión Ruta 5 Norte, Tramo: ValLENAR – Caldera".

Nombre del Contrato	Concesión Ruta 5 Norte tramo ValLENAR – Caldera
Sociedad Concesionaria	Sociedad Concesionaria Valles del Desierto S. A.
Decreto de Adjudicación	DS MOP N° 14, del 08 de enero 2009
Inicio de Concesión	04/03/2009 0:00:00
Plazo Máximo de Concesión	420 meses
Kilómetros Concesionados	221 Kilómetros
kilometro de:	
inicio	660,000 Ruta 5 Norte
termino	888,700 Ruta 5 Norte
Puesta en Servicio Provisoria	Resolución DGOP N° 1486 del 14 de abril de 2011. Tramo Fin By-Pass a Copiapó - Caldera
Puesta en Servicio Definitiva	Resolución DGOP N° 2056/(Exenta) del 04 de Mayo de 2012.
Inversión Oferta	
Oficial	
Materializada	UF 6.288.256,25
Convenios Complementarios	No hay
Accionistas y su participación	Concesiones Viales Andinas S.p.A. (60%); BTG Pactual Infraestructura Fondo de Inversión (40%)
Asesoría Inspección Fiscal	Victor Faraggi H.

Tramo en Explotación

Call Center	56-52-204015 56-52-204016
Fono Emergencia	600-300-3333
Centro(s) Atención	Km. 841.500
Áreas de Servicio	Km. 719.700, Faja derecha Km. 778.000, Faja izquierda
Estacionamientos de Camiones	Km. 847.400, Fajas derecha e izquierda.
N° Postes SOS	44
Mensajería Variable	No se considera
Página WEB Concesionaria	www.scvallesdeldesierto.cl





2. INFORMACION DE FLUJO VEHICULAR (Transacciones)

Flujos Mensuales Comparativos 2016 - 2017

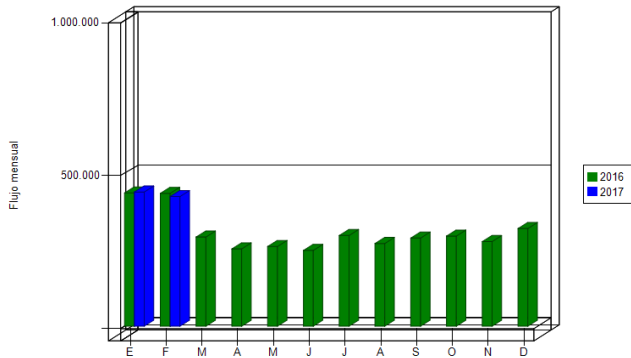


Gráfico 1: Flujos Mensuales Comparativos 2016-2017. Fuente: SICE. Reporte 28

Distribución de transacciones por Plaza de Peaje Vallenar Caldera FEBRERO-2017

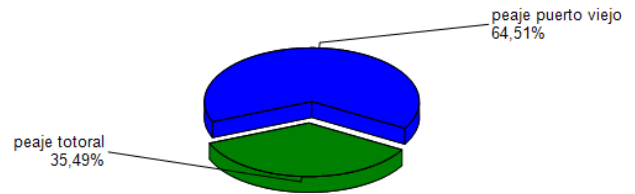
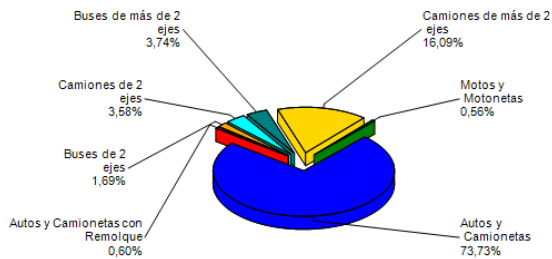


Gráfico 2: Distribución de Flujos (transacciones), por Plazas de Peaje. Fuente: SICE. Reporte 29

Transacciones Vehiculares x Tipología de Vehículo Vallenar Caldera FEBRERO-2017



El flujo vehicular durante el presente mes fue de 424.013 vehículos, distribuidos en las 7 categorías existentes. De este flujo el 74,9% corresponde a vehículos livianos y el 25,1% restante a vehículos pesados.

El flujo vehicular neto presentó una disminución de un 3,4 % respecto al mes anterior. Además, disminuyó un 2,4 % respecto del mismo mes del año anterior.

Gráfico 3: Distribución de Flujos (transacciones), por categoría de vehículo. Fuente: SICE. Reporte 29

Flujos (transacciones) históricos últimos años

	ENE	FEB	MAR	ABR	MAY	JUN	JUL	AGO	SEP	OCT	NOV	DIC
2012	401.077	408.013	287.103	267.330	269.651	259.123	296.896	278.095	312.090	286.983	295.543	322.564
2013	432.557	417.854	311.390	272.378	281.996	273.059	311.212	294.264	327.159	318.432	318.079	350.670
2014	452.771	431.563	315.194	280.084	277.898	253.975	295.612	281.612	293.753	281.259	284.651	325.738
2015	432.656	433.731	284.603	297.395	291.932	254.203	288.569	266.298	286.357	283.765	274.682	323.711
2016	435.843	434.493	291.696	252.885	260.737	247.909	296.612	270.565	288.243	294.803	276.935	319.516
2017	438.813	424.013										

Fuente: SICE. Reporte 30

3. INFORMACION DE INGRESOS

Comparativos años 2016-2017

El Ingreso mensual disminuyó un 4,6% respecto del mes anterior, además, aumentó un 1,1 % respecto del mismo mes del año anterior.

El ingreso total mensual alcanzó un monto de \$ 2.130.104.550.- equivalentes a UF 80.709,96 al 28/02/2017. El mayor aporte a dichos ingresos los hizo la Plaza de Peaje Troncal Sur con MM\$1196(56%).

Comparativo Ingresos Mensuales 2016 - 2017

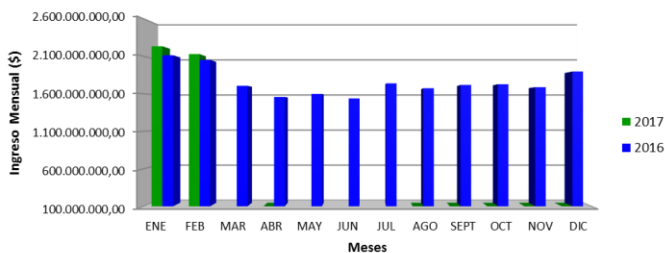


Gráfico 4: Comparativo de Ingresos Mensuales respecto año anterior. Fuente: Sociedad Concesionaria Valles del Desierto S.A

Ingresos por Plaza de Peaje Vallenar Caldera FEBRERO-2017

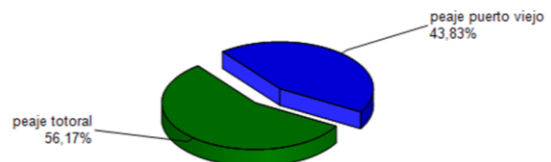


Gráfico 5: Distribución de Ingresos, por Plaza de Peaje Fuente: SICE. Reporte 32



4.- ACCIDENTABILIDAD

Comparativo Accidentes 2016 - 2017

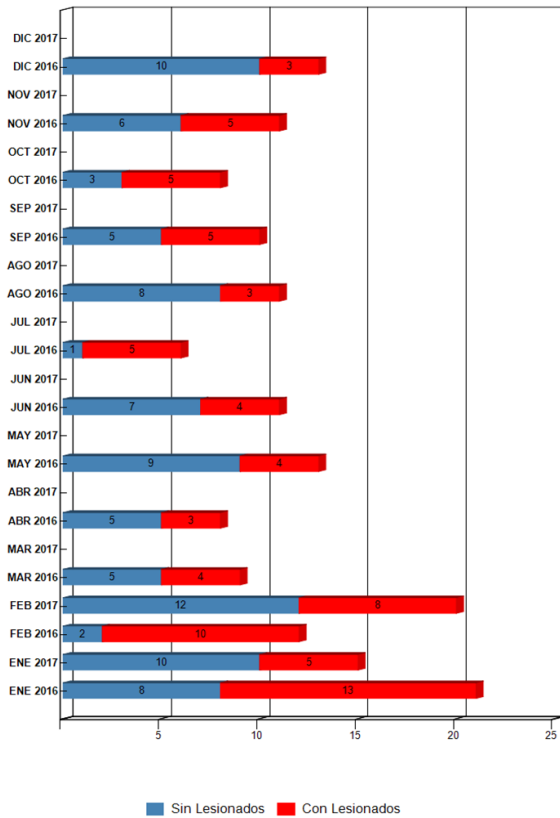


Gráfico 6: Comparativo total Accidentes 2016 - 2017 con y sin lesionados Fuente: SICE. Reporte 33

Distribución de Lesionados Vallenar Caldera FEBRERO-2017

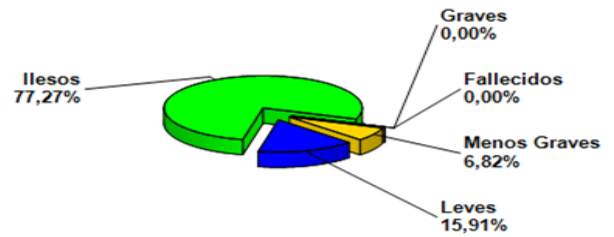


Gráfico 7: Distribución de Tipos de Lesionados, febrero 2017 Fuente: SICE. Reporte 34

Distribución Tipos de Accidentes Vallenar Caldera FEBRERO-2017

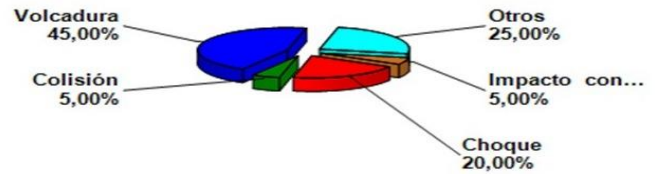


Gráfico 8: Distribución por Tipo de Accidentes, febrero 2017 Fuente: SICE. Reporte 34

	ENE 2016	ENE 2017	FEB 2016	FEB 2017	MAR 2016	MAR 2017	ABR 2016	ABR 2017	MAY 2016	MAY 2017	JUN 2016	JUN 2017	JUL 2016	JUL 2017	AGO 2016	AGO 2017	SEP 2016	SEP 2017	OCT 2016	OCT 2017	NOV 2016	NOV 2017	DIC 2016	DIC 2017
Con Lesionados	13	5	10	8	4	0	3	0	4	0	4	0	5	0	3	0	5	0	5	0	5	0	3	0
Sin Lesionados	8	10	2	12	5	0	5	0	9	0	7	0	1	0	8	0	5	0	3	0	6	0	10	0
Total Acc.	21	15	12	20	9	0	8	0	13	0	11	0	6	0	11	0	10	0	8	0	11	0	13	0

Comparativo total Accidentes 2016 - 2017 con y sin lesionados Fuente: SICE. Reporte 33

Durante febrero de 2017, ocurrieron 20 accidentes, de los cuales 08 corresponden a accidentes con personas lesionadas.

Durante el periodo no resultaron personas fallecidas.

Los tipos de accidentes son: nueve volcaduras, cuatro choques, una colisión, uno por impacto con animal y cinco de la categoría otros.

Accidentes Acumulados Anuales. La explotación comenzó el año 2012

Años	Accidentes		Victimas				Total Lesionados	Tipos de Accidentes con lesionados					
	Total	Con Lesionados	Muertos	Graves	Menos Graves	Leves		Atropello	Caida	Volcaduras	Colisión	Choque	Impacto con animal
2014	142	76	8	13	17	123			51	12	6		7
2015	166	99	6	12	27	121		1	61	11	11		15
2016	133	64	13	14	31	86	1		28	15	12		8
2017	35	13	0	1	6	15	22		7	1	3		2

Fuente: SICE. Reporte 35



5.- RECLAMOS DE USUARIOS

Mes	Comportamiento	Tarifas	Señalización	Conservación	Obstáculo en la calzada	Asistencia	Congestión	Iluminación	Daños por terceros	Otros	Agradecimientos	Sugerencias
Enero		3		7	5					1		1
Febrero			1	1	1	2				2		1
Marzo												
Abril												
Mayo												
Junio												
Julio												
Agosto												
Septiembre												
Octubre												
Noviembre												
Diciembre												
TOTAL	0	3	1	8	6	2	0	0	0	3	0	2

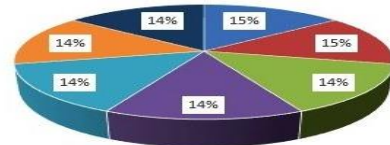
Gráfico 9: Tabla Solicitudes Ciudadanas Año 2017. Fuente: Sociedad Concesionaria Valles del Desierto S.A

Tipo de Reclamos:

- 1.- Comportamiento de personal.
- 2.- Tarifas.
- 3.- Señalización.
- 4.- Conservación.
- 5.- Obstáculo en la calzada.
- 6.- Asistencia.
- 7.- Congestión.
- 8.- Iluminación
- 9.- Daños por Terceros.
- 10.- Otros.
- 11.- Agradecimientos.
- 12.- Sugerencias.

CASUÍSTICA	ENERO	FEBRERO	TOTALES
Factores de Accidentabilidad (Usuario dice que le abren su camión en zona de descanso)	0	1	1
Factores de Accidentabilidad (Animal de cruce en la vía)	1	1	2
Calidad de Servicio (Estado de baños y dependencias en Área de Servicio)	2	1	3
Calidad de Servicio (Demora en llegada de asistencia)	0	1	1
Calidad de Servicio (Calidad de atención de asistencia en ruta)	0	1	1
Estado de Instalaciones e Infraestructura (Usuario señala que falta más señalización)	0	1	1
Estado de Instalaciones e Infraestructura (Necesidad de nuevas obras barreras en retornos)	0	1	1
Factores de Accidentabilidad (Objeto extraño ocupa la vía provocando daños a vehículo)	5	0	5
Estado de Instalaciones e Infraestructura (Estado de Paisajismo)	1	0	1
Estado de Instalaciones e Infraestructura (Limpieza de la vía y sus alrededores)	1	0	1
Estado de Instalaciones e Infraestructura (Estado de Pavimento)	2	0	2
Comerciales (Pago moneda extranjera)	1	0	1
Comerciales (Clasificación Tarifaria)	1	0	1
Solicitudes de Información (Otros)	1	0	1
Comerciales (Sistema de pago complementarios)	1	0	1
TOTALES	16	7	23

Gráfico 10: Tabla con reclamos del mes v/s mes anterior (enero 2017 - febrero 2017) Fuente: Sociedad Concesionaria Valles del Desierto S.A.



- Factores de Accidentabilidad (Usuario dice que le abren su camión en zona de descanso)
- Factores de Accidentabilidad (Animal de cruce en la vía)
- Calidad de Servicio (Estado de baños y dependencias en Área de Servicio)
- Calidad de Servicio (Demora en llegada de asistencia)
- Calidad de Servicio (Calidad de atención de asistencia en ruta)
- Estado de Instalaciones e Infraestructura (Usuario señala que falta más señalización)
- Estado de Instalaciones e Infraestructura (Necesidad de nuevas obras barreras en retornos)

Gráfico 11: Distribución de reclamos por Área Temática febrero 2017. Fuente: Sociedad Concesionaria Valles del Desierto S.A.

En el mes de febrero de 2017 se presentaron 07 reclamos referentes a las categorías: Señalización, Conservación, Obstáculo en la Calzada, Asistencia y Otros. Además durante el período los usuarios de VCAL estamparon una sugerencia.

6.- ASISTENCIA A USUARIOS

Mes	Tipo y Nº de Atenciones									Total Asistencias
	1	2	3	4	5	6	7	8	9	
Enero	45	81	0	0	9	15	0	11	18	179
Febrero	42	93	0	0	16	20	0	10	25	206
Marzo										
Abril										
Mayo										
Junio										
Julio										
Agosto										
Septiembre										
Octubre										
Noviembre										
Diciembre										
Total	87	174	0	0	25	35	0	21	43	385

Gráfico 12: Tabla con las atenciones mensuales y acumuladas 2017. Fuente: Sociedad Concesionaria Valles del Desierto S.A.

Tipo de Atenciones:

- 1.- Reparación vehículo en terreno.
- 2.- Remolque de vehículo a lugar seguro.
- 3.- Panne por falta de combustible.
- 4.- Falla vehículo que requiere otros servicios.
- 5.- Primeros auxilios.
- 6.- Auxilio en accidente.
- 7.- Traslado de usuario a centro asistencial.
- 8.- Instalación de señal preventiva.
- 9.- Otros.

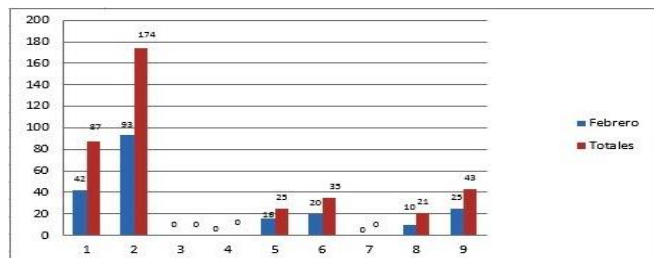


Gráfico 13: Distribución de Asistencias febrero 2017. Fuente: Sociedad Concesionaria Valles del Desierto S.A.

Durante el mes de febrero de 2017 se efectuaron 206 solicitudes de atención en la ruta, realizadas a través de diferentes medios: citofonía, teléfono directo/celular, vigilancia u otros, las cuales se clasifican principalmente en: Remolque de vehículo a lugar seguro, Reparación de vehículo en terreno, Otros y Auxilio en Accidentes.

7.- HECHOS RELEVANTES

No se registran hechos relevantes.