

## 1. ANTECEDENTES GENERALES

Esta obra corresponde el mejoramiento y mantención de 221 kilómetros de vialidad interurbana, entre la ciudad de ValLENAR y la ciudad de Caldera, en la Tercera Región. De esta manera, junto al mejoramiento y homogenización del perfil de la ruta, la iniciativa contempla un perfil de doble calzada con retornos a nivel ubicados cada 8 a 10 km sectores de calles de servicios, áreas especiales para el estacionamiento de camiones, áreas servicio para los usuarios de la vía, citófonos de emergencias vehículos de atención de emergencias, camiones grúa, paraderos de buses ubicados fuera de las calzadas, accesos regularizados a predios adyacentes, cierros laterales, señalización, intersecciones desniveladas en los principales cruces, entre otras obras. Adicionalmente, se incluye la Conservación del nuevo By Pass a la ciudad de Copiapó en una longitud de 33 km y el camino que sirve de acceso a Bahía Inglesa desde Ruta 5 Norte en una longitud aproximada de 6 km, ambas vías en calzada simple.

Mediante Resolución DGOP N° 2056/(Exenta) del 04 de Mayo de 2012., se autorizó a partir de las 0:00 horas del día 05 de Mayo de 2012, la Puesta en Servicio Definitiva de la Totalidad de las Obras de la obra pública fiscal denominada "Concesión Ruta 5 Norte, Tramo: ValLENAR – Caldera".

<b>Nombre del Contrato</b>	Concesión Ruta 5 Norte tramo ValLENAR – Caldera
<b>Sociedad Concesionaria</b>	Sociedad Concesionaria Valles del Desierto S. A.
<b>Decreto de Adjudicación</b>	DS MOP N° 14, del 08 de enero 2009
<b>Inicio de Concesión</b>	04/03/2009 0:00:00
<b>Plazo Máximo de Concesión</b>	420 meses
<b>Kilómetros Concesionados</b>	221 Kilómetros
<b>kilometro de:</b>	
<b>inicio</b>	660,000 Ruta 5 Norte
<b>termino</b>	888,700 Ruta 5 Norte
<b>Puesta en Servicio Provisoria</b>	Resolución DGOP N° 1486 del 14 de abril de 2011. Tramo Fin By-Pass a Copiapó - Caldera
<b>Puesta en Servicio Definitiva</b>	Resolución DGOP N° 2056/(Exenta) del 04 de Mayo de 2012.
<b>Inversión Oferta</b>	
<b>Oficial</b>	
<b>Materializada</b>	UF 6.288.256,25
<b>Convenios Complementarios</b>	No hay
<b>Accionistas y su participación</b>	Concesiones Viales Andinas S.p.A. (60%); BTG Pactual Infraestructura Fondo de Inversión (40%)
<b>Asesoría Inspección Fiscal</b>	Victor Faraggi H.

## Tramo en Explotación

<b>Call Center</b>	56-52-204015 56-52-204016
<b>Fono Emergencia</b>	600-300-3333
<b>Centro(s) Atención</b>	Km. 841.500
<b>Áreas de Servicio</b>	Km. 719.700, Faja derecha Km. 778.000, Faja izquierda
<b>Estacionamientos de Camiones</b>	Km. 847.400, Fajas derecha e izquierda.
<b>N° Postes SOS</b>	44
<b>Mensajería Variable</b>	No se considera
<b>Página WEB Concesionaria</b>	www.scvallesdeldesierto.cl





2. INFORMACION DE FLUJO VEHICULAR (Transacciones)

Flujos Mensuales Comparativos 2016 - 2017

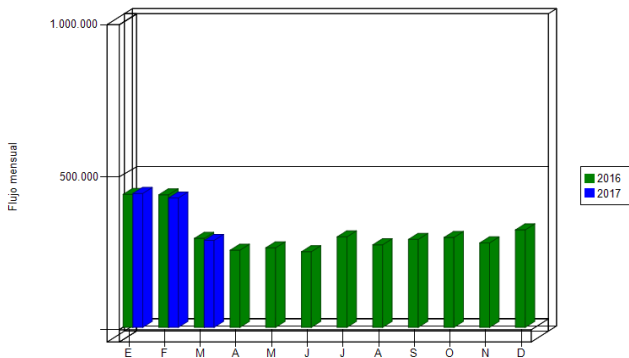


Gráfico 1: Flujos Mensuales Comparativos 2016-2017. Fuente: SICE. Reporte 28

Distribución de transacciones por Plaza de Peaje Vallenar Caldera MARZO-2017

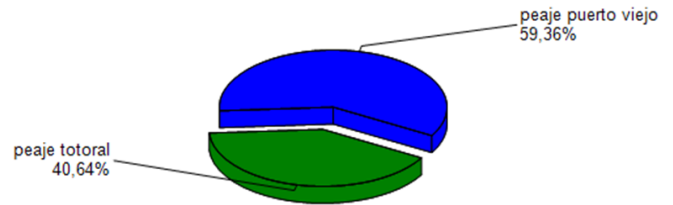
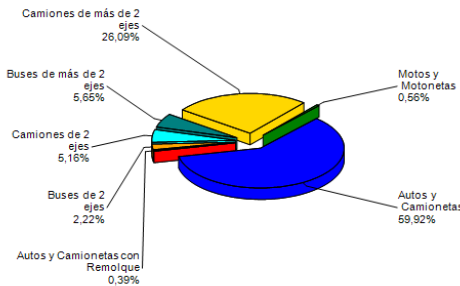


Gráfico 2: Distribución de Flujos (transacciones), por Plazas de Peaje. Fuente: SICE. Reporte 29

Transacciones Vehiculares x Tipología de Vehículo Vallenar Caldera MARZO-2017



El flujo vehicular durante el presente mes fue de 285.018 vehículos, distribuidos en las 7 categorías existentes. De este flujo el 60,9% corresponde a vehículos livianos y el 39,1% restante a vehículos pesados.

El flujo vehicular neto presentó una disminución de un 32,8 % respecto al mes anterior. Además, disminuyó un 2,3 % respecto del mismo mes del año anterior.

Gráfico 3: Distribución de Flujos (transacciones), por categoría de vehículo. Fuente: SICE. Reporte 29

Flujos (transacciones) históricos últimos años

	ENE	FEB	MAR	ABR	MAY	JUN	JUL	AGO	SEP	OCT	NOV	DIC
2012	401.077	408.013	287.103	267.330	269.651	259.123	296.896	278.095	312.090	286.983	295.543	322.564
2013	432.557	417.854	311.390	272.378	281.996	273.059	311.212	294.264	327.159	318.432	318.079	350.670
2014	452.771	431.563	315.194	280.084	277.898	253.975	295.612	281.612	293.753	281.259	284.651	325.738
2015	432.656	433.731	284.603	297.395	291.932	254.203	288.569	266.298	286.357	283.765	274.682	323.711
2016	435.843	434.493	291.696	252.885	260.737	247.909	296.612	270.565	288.243	294.803	276.935	319.516
2017	438.813	424.013	285.018									

Fuente: SICE. Reporte 30

3. INFORMACION DE INGRESOS

Comparativos años 2016-2017

El Ingreso mensual disminuyó un 15,7% respecto del mes anterior, además, aumentó un 3,0 % respecto del mismo mes del año anterior.

El ingreso total mensual alcanzó un monto de \$ 1.803.938.750.- equivalentes a UF 68.145,32 al 31/03/2017. El mayor aporte a dichos ingresos los hizo la Plaza de Peaje Troncal Sur con MM\$1093(61%).

Comparativo Ingresos Mensuales 2016 - 2017

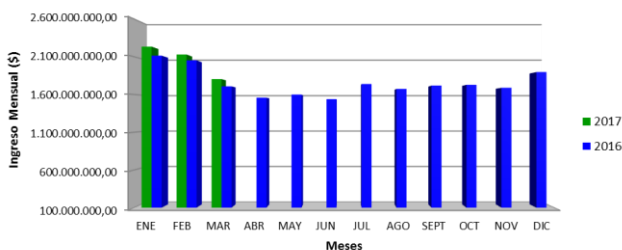


Gráfico 4: Comparativo de Ingresos Mensuales respecto año anterior. Fuente: Sociedad Concesionaria Valles del Desierto S.A

Ingresos por Plaza de Peaje Vallenar Caldera MARZO-2017

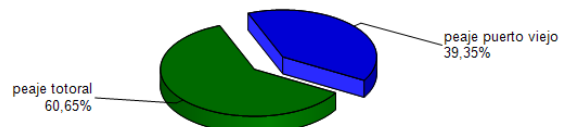


Gráfico 5: Distribución de Ingresos, por Plaza de Peaje Fuente: SICE. Reporte 32



4.- ACCIDENTABILIDAD

Comparativo Accidentes 2016 - 2017

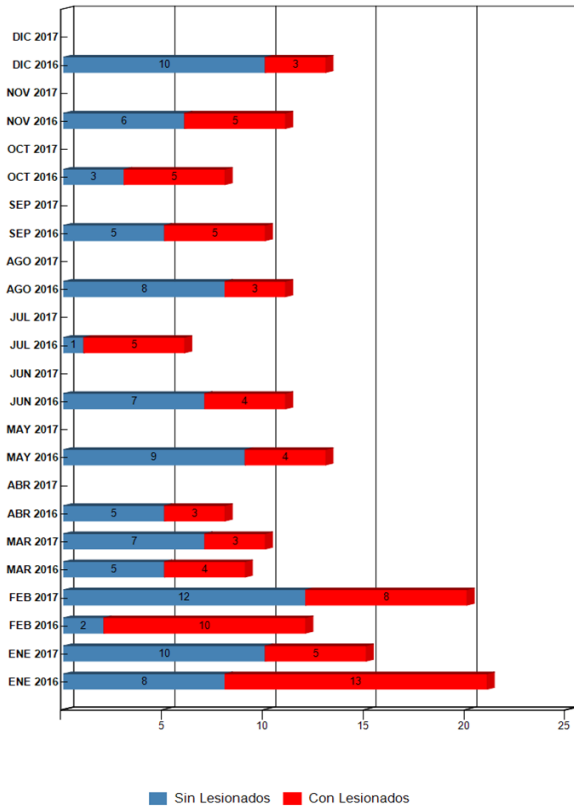


Gráfico 6: Comparativo total Accidentes 2016 - 2017 con y sin lesionados Fuente: SICE. Reporte 33

Distribución de Lesionados Vallenar Caldera MARZO-2017

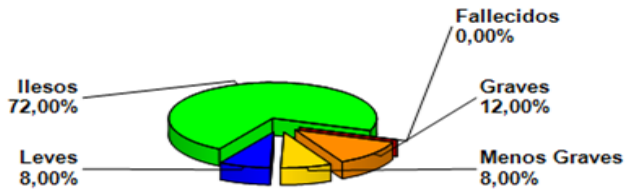


Gráfico 7: Distribución de Tipos de Lesionados, marzo 2017 Fuente: SICE. Reporte 34

Distribución Tipos de Accidentes Vallenar Caldera MARZO-2017

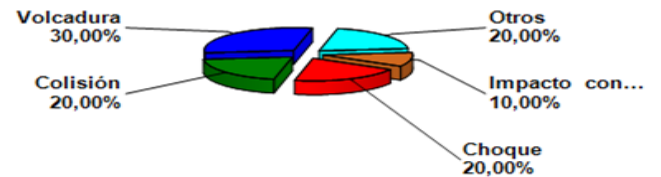


Gráfico 8: Distribución por Tipo de Accidentes, marzo 2017 Fuente: SICE. Reporte 34

	ENE 2016	ENE 2017	FEB 2016	FEB 2017	MAR 2016	MAR 2017	ABR 2016	ABR 2017	MAY 2016	MAY 2017	JUN 2016	JUN 2017	JUL 2016	JUL 2017	AGO 2016	AGO 2017	SEP 2016	SEP 2017	OCT 2016	OCT 2017	NOV 2016	NOV 2017	DIC 2016	DIC 2017
Con Lesionados	13	5	10	8	4	3	3	0	4	0	4	0	5	0	3	0	5	0	5	0	5	0	3	0
Sin Lesionados	8	10	2	12	5	7	5	0	9	0	7	0	1	0	8	0	5	0	3	0	6	0	10	0
Total Acc.	21	15	12	20	9	10	8	0	13	0	11	0	6	0	11	0	10	0	8	0	11	0	13	0

Comparativo total Accidentes 2016 - 2017 con y sin lesionados Fuente: SICE. Reporte 33

Durante marzo de 2017, ocurrieron 10 accidentes, de los cuales 03 corresponden a accidentes con personas lesionadas. Durante el periodo no resultaron personas fallecidas. Los tipos de accidentes son: tres volcaduras, dos choques, dos colisiones, uno por impacto con animal y dos de la categoría otros.

Accidentes Acumulados Anuales. La explotación comenzó el año 2012

Años	Accidentes		Victimas				Total Lesionados	Tipos de Accidentes con lesionados					
	Total	Con Lesionados	Muertos	Graves	Menos Graves	Leves		Atropello	Caida	Volcaduras	Colisión	Choque	Impacto con animal
2013	161	78	5	13	20	153		1	52	9	13		3
2014	142	76	8	13	17	123			51	12	6		7
2015	166	99	6	12	27	121		1	61	11	11		15
2016	133	64	13	14	31	86	1		28	15	12		8
2017	45	16	0	4	8	17			9	2	3		2

Fuente: SICE. Reporte 35



5.- RECLAMOS DE USUARIOS

Mes	Comportamiento	Tarifas	Señalización	Conservación	Obstáculo en la calzada	Asistencia	Congestión	Iluminación	Daños por terceros	Otros	Agradecimientos	Sugerencias
Enero		3		7	5					1		1
Febrero			1	1	1	2				2		1
Marzo	2	2	1	4		1					1	1
Abril												
Mayo												
Junio												
Julio												
Agosto												
Septiembre												
Octubre												
Noviembre												
Diciembre												
<b>TOTAL</b>	<b>2</b>	<b>5</b>	<b>2</b>	<b>12</b>	<b>6</b>	<b>3</b>	<b>0</b>	<b>0</b>	<b>0</b>	<b>3</b>	<b>1</b>	<b>3</b>

Gráfico 9: Tabla Solicitudes Ciudadanas Año 2017. Fuente: Sociedad Concesionaria Valles del Desierto S.A

Tipo de Reclamos:

- 1.- Comportamiento de personal.
- 2.- Tarifas.
- 3.- Señalización.
- 4.- Conservación.
- 5.- Obstáculo en la calzada.
- 6.- Asistencia.
- 7.- Congestión.
- 8.- Iluminación
- 9.- Daños por Terceros.
- 10.- Otros.
- 11.- Agradecimientos.
- 12.- Sugerencias.

CA SUÍSTICA	FEBRERO	MARZO	TOTALES
Factores de Accidentabilidad (Usuario dice que le abren su camión en zona de descanso)	1	0	1
Factores de Accidentabilidad (Animal de cruza en la vía)	1	0	1
Calidad de Servicio (Estado de baños y dependencias en Área de Servicio)	1	0	1
Calidad de Servicio (Demora en llegada de asistencia)	1	0	1
Calidad de Servicio (Calidad de atención de asistencia en ruta)	1	0	1
Estado de Instalaciones e Infraestructura (Usuario señala que falta más señalización)	1	0	1
Estado de Instalaciones e Infraestructura (Necesidad de nuevas obras barreras en retornos)	1	0	1
Factores de Accidentabilidad (Objeto extraño ocupa la vía provocando daños a vehículo)	0	4	4
Calidad de Servicio (Comportamiento de personal)	0	3	3
Comerciales (Usuario consulta valor de los peajes)	0	1	1
Solicitudes de Información (Otros - usuario desea saber como pagar peaje por evasión)	0	1	1
Estado de Instalaciones e Infraestructura (Usuario solicita cierre de acceso ilegal)	0	1	1
<b>TOTALES</b>	<b>7</b>	<b>10</b>	<b>17</b>

Gráfico 10: Tabla con reclamos del mes v/s mes anterior ( febrero 2017 - marzo 2017) Fuente: Sociedad Concesionaria Valles del Desierto S.A.

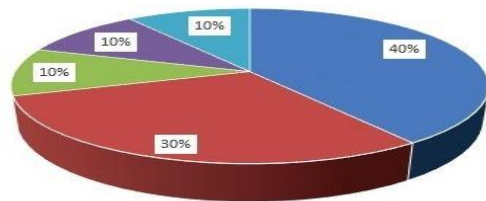


Gráfico 11: Distribución de reclamos por Área Temática marzo 2017. Fuente: Sociedad Concesionaria Valles del Desierto S.A.

En el mes de marzo de 2017 se presentaron 10 reclamos referentes a las categorías: Comportamiento, Tarifas, Señalización, Conservación y Mantenimiento y Asistencias. Además durante el período los usuarios de VCAL estamparon una felicitación y una sugerencia.

6.- ASISTENCIA A USUARIOS

Mes	Tipo y Nº de Atenciones									Total Asistencias
	1	2	3	4	5	6	7	8	9	
Enero	45	81	0	0	9	15	0	11	18	179
Febrero	42	93	0	0	16	20	0	10	25	206
Marzo	22	57	4	1	11	10	0	14	10	129
Abril										
Mayo										
Junio										
Julio										
Agosto										
Septiembre										
Octubre										
Noviembre										
Diciembre										
<b>Total</b>	<b>109</b>	<b>231</b>	<b>4</b>	<b>1</b>	<b>36</b>	<b>45</b>	<b>0</b>	<b>35</b>	<b>53</b>	<b>514</b>

Gráfico 12: Tabla con las atenciones mensuales y acumuladas 2017. Fuente: Sociedad Concesionaria Valles del Desierto S.A.

Tipo de Atenciones:

- 1.- Reparación vehículo en terreno.
- 2.- Remolque de vehículo a lugar seguro.
- 3.- Panne por falta de combustible.
- 4.- Falla vehículo que requiere otros servicios.
- 5.- Primeros auxilios.
- 6.- Auxilio en accidente.
- 7.- Traslado de usuario a centro asistencial.
- 8.- Instalación de señal preventiva.
- 9.- Otros.

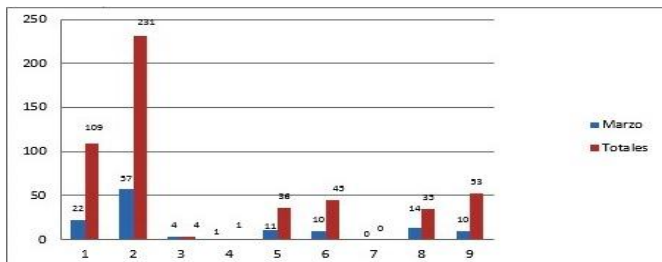


Gráfico 13: Distribución de Asistencias marzo 2017. Fuente: Sociedad Concesionaria Valles del Desierto S.A.

Durante el mes de marzo de 2017 se efectuaron 129 solicitudes de atención en la ruta, realizadas a través de diferentes medios: citofonía, teléfono directo/celular, vigilancia u otros, las cuales se clasifican principalmente en: Remolque de vehículo a lugar seguro, Reparación de vehículo en terreno, Instalación de señal preventiva y Primeros auxilios.

7.- HECHOS RELEVANTES

No se registran hechos relevantes.