

CONCESIÓN RUTA 5 NORTE. TRAMO VALLENAR - CALDERA
JUNIO 2018
1. ANTECEDENTES GENERALES

Esta obra corresponde el mejoramiento y mantención de 221 kilómetros de vialidad interurbana, entre la ciudad de Vallenar y la ciudad de Caldera, en la Tercera Región. De esta manera, junto al mejoramiento y homogenización del perfil de la ruta, la iniciativa contempla un perfil de doble calzada con retornos a nivel ubicados cada 8 a 10 km sectores de calles de servicios, áreas especiales para el estacionamiento de camiones, áreas servicio para los usuarios de la vía, citófonos de emergencias vehículos de atención de emergencias, camiones grúa, paraderos de buses ubicados fuera de las calzadas, accesos regularizados a predios adyacentes, cierros laterales, señalización, intersecciones desniveladas en los principales cruces, entre otras obras. Adicionalmente, se incluye la Conservación del nuevo By Pass a la ciudad de Copiapó en una longitud de 33 km y el camino que sirve de acceso a Bahía Inglesa desde Ruta 5 Norte en una longitud aproximada de 6 km, ambas vías en calzada simple.

Mediante Resolución DGOP N° 2056/(Exenta) del 04 de Mayo de 2012., se autorizó a partir de las 0:00 horas del día 05 de Mayo de 2012, la Puesta en Servicio Definitiva de la Totalidad de las Obras de la obra pública fiscal denominada "Concesión Ruta 5 Norte, Tramo: Vallenar – Caldera".

Nombre del Contrato	Concesión Ruta 5 Norte tramo Vallenar – Caldera
Sociedad Concesionaria	Sociedad Concesionaria Valles del Desierto S. A.
Decreto de Adjudicación	DS MOP N° 14, del 08 de enero 2009
Inicio de Concesión	04/03/2009 0:00:00
Plazo Máximo de Concesión	420 meses
Kilómetros Concesionados	221 Kilómetros
kilometro de:	inicio 660,000 Ruta 5 Norte
	termino 888,700 Ruta 5 Norte
Puesta en Servicio Provisoria	Resolución DGOP N° 1486 del 14 de abril de 2011. Tramo Fin By-Pass a Copiapó - Caldera
Puesta en Servicio Definitiva	Resolución DGOP N° 2056/(Exenta) del 04 de Mayo de 2012.
Inversión Oferta	Oficial UF 6.288.256,25
	Materializada
Convenios Complementarios	No hay
Accionistas y su participación	Concesiones Viales Andinas S.p.A. (60%); BTG Pactual Infraestructura Fondo de Inversión (40%)
Asesoría Inspección Fiscal	Zañartu Ingenieros SpA.
Tramo en Explotación	Totalidad de la obra
Call Center	56-52-204015 56-52-204016
Fono Emergencia	600-300-3333
Centro(s) Atención	Km. 841.500
Áreas de Servicio	Km. 719.700, Faja derecha Km. 778.000, Faja izquierda
Estacionamientos de Camiones	Km. 847.400, Fajas derecha e izquierda.
N° Postes SOS	44
Mensajería Variable	No se considera
Página WEB Concesionaria	www.scvallesdeldesierto.cl



2. INFORMACION DE FLUJO VEHICULAR (Transacciones)

Flujos Mensuales Comparativos 2017 - 2018

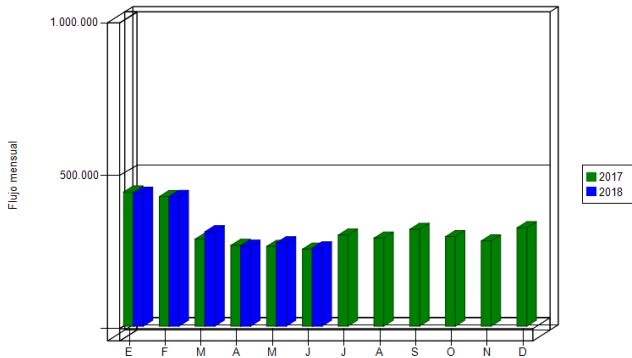


Gráfico 1: Flujos Mensuales Comparativos 2017-2018. Fuente: SICE. Reporte 28

Distribución de transacciones por Plaza de Peaje Vallenar Caldera JUNIO-2018

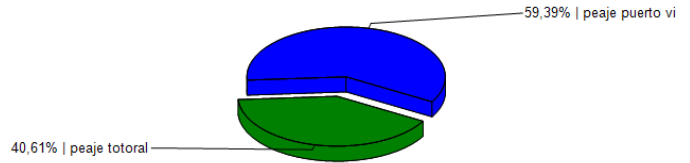
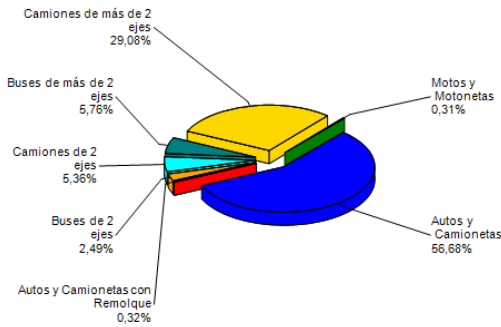


Gráfico 2: Distribución de Flujos (transacciones), por Plazas de Peaje. Fuente: SICE. Reporte 29

Transacciones Vehiculares x Tipología de Vehículo Vallenar Caldera JUNIO-2018



El flujo vehicular durante el presente mes fue de 255.944 vehículos, distribuidos en las 7 categorías existentes. De este flujo el 56,68% corresponde a autos y camionetas sin remolque, seguida de camiones de más de dos ejes con 29,08%.

El flujo vehicular neto presentó una disminución de un 6,3 % respecto a mes anterior. Además, se registra un aumento de un 1,6% respecto del mismo mes del año anterior.

Gráfico 3: Distribución de Flujos (transacciones), por categoría de vehículo. Fuente: SICE. Reporte 29

Flujos (transacciones) históricos últimos años

	ENE	FEB	MAR	ABR	MAY	JUN	JUL	AGO	SEP	OCT	NOV	DIC
2014	452.771	431.563	315.194	280.084	277.898	253.975	295.612	281.612	293.753	281.259	284.651	325.738
2015	432.656	433.731	284.603	297.395	291.932	254.203	288.569	266.298	286.357	283.765	274.682	323.711
2016	435.843	434.493	291.696	252.885	260.737	247.909	296.612	270.565	288.243	294.803	276.935	319.516
2017	438.813	424.013	285.018	264.526	261.029	251.996	298.135	288.222	316.954	293.094	279.340	321.948
2018	434.824	424.095	309.199	261.830	273.049	255.944						

Fuente: SICE. Reporte 30

3. INFORMACION DE INGRESOS

Comparativos años 2017- 2018

El ingreso mensual disminuyó un 3,7% respecto del mes anterior, además, aumentó un 2,3 % respecto del mismo mes del año anterior.

El ingreso total mensual alcanzó un monto de \$1.734.143.050.- equivalentes a UF 63.852,05 al 30/06/2018. El mayor aporte a dichos ingresos los hizo la Plaza de Peaje Troncal Sur con MM\$1029(59%).

Comparativo Ingresos Mensuales 2017 - 2018

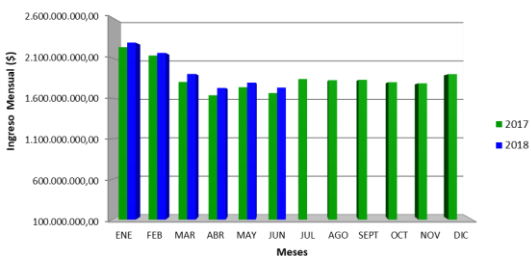


Gráfico 4: Comparativo de Ingresos Mensuales respecto año anterior. Fuente: Sociedad Concesionaria Valles del Desierto S.A

Distribución de Ingresos por Plaza de Peaje Ruta 5 Norte Tramo: Vallenar Caldera junio 2018

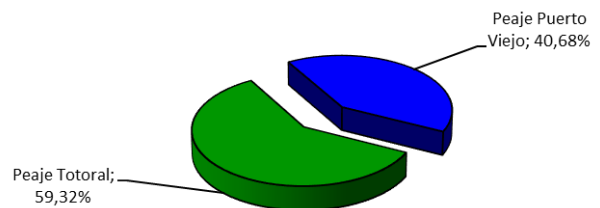


Gráfico 5: Distribución de Ingresos, por Plaza de Peaje Fuente: Sociedad Concesionaria Valles del Desierto S.A.

4.- ACCIDENTABILIDAD

Comparativo Accidentes 2017 - 2018

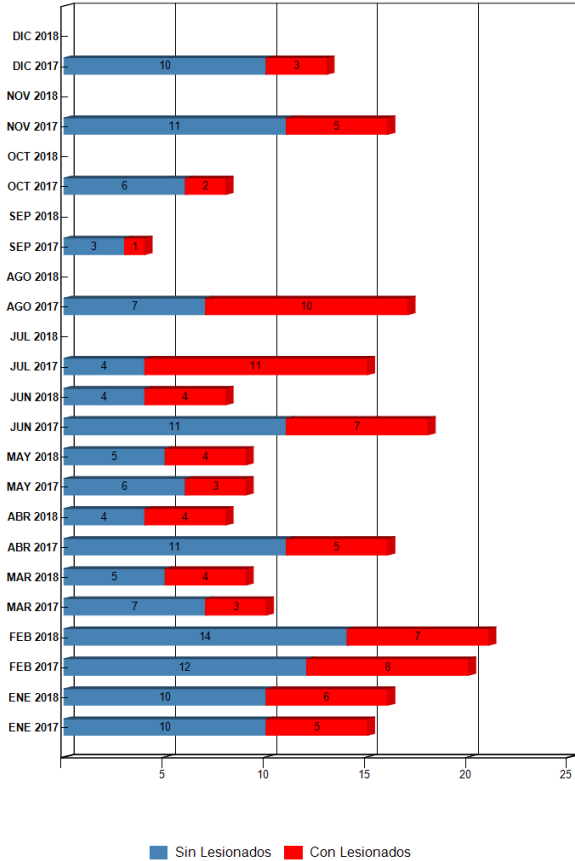


Gráfico 6: Comparativo total Accidentes 2017 - 2018 con y sin lesionados
Fuente: SICE. Reporte 33

	ENE 2017	ENE 2018	FEB 2017	FEB 2018	MAR 2017	MAR 2018	ABR 2017	ABR 2018	MAY 2017	MAY 2018	JUN 2017	JUN 2018	JUL 2017	JUL 2018	AGO 2017	AGO 2018	SEP 2017	SEP 2018	OCT 2017	OCT 2018	NOV 2017	NOV 2018	DIC 2017	DIC 2018
Con Lesionados	5	6	8	7	3	4	5	4	3	4	7	4	11	0	10	0	1	0	2	0	5	0	3	0
Sin Lesionados	10	10	12	14	7	5	11	4	6	5	11	4	4	0	7	0	3	0	6	0	11	0	10	0
Total Acc.	15	16	20	21	10	9	16	8	9	9	18	8	15	0	17	0	4	0	8	0	16	0	13	0

Comparativo total Accidentes 2016 - 2017 con y sin lesionados Fuente: SICE. Reporte 33

Durante junio de 2018, ocurrieron 08 accidentes, de los cuales 4 corresponden a accidentes con personas lesionadas. Durante el periodo resultó una persona fallecida.

Los tipos de accidentes se desglosan en: 5 volcaduras, 1 choques, 1 colisión y 1 de la categoría otros.

Accidentes Acumulados Anuales. La explotación comenzó el año 2012

Años	Accidentes		Victimas				Total Lesionados	Tipos de Accidentes con lesionados					
	Total	Con Lesionados	Muertos	Graves	Menos Graves	Leves		Atropello	Caída	Volcaduras	Colisión	Choque	Impacto con animal
2014	142	76	8	13	17	123			51	12	6		7
2015	166	99	6	12	27	121		1	61	11	11		15
2016	133	64	13	14	31	86	1		28	15	12		8
2017	161	63	3	19	26	125		1	32	12	12		6
2018	72	29	2	9	14	30			17	6	4		2

Fuente: SICE. Reporte 35

Distribución de Lesionados ValLENAR Caldera JUNIO-2018

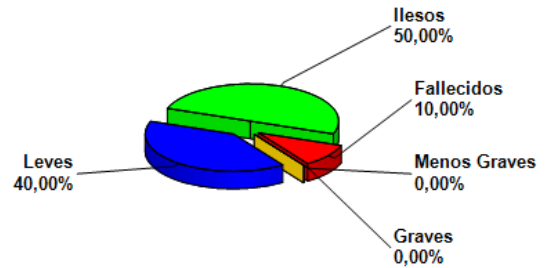


Gráfico 7: Distribución de Tipos de Lesionados, junio 2018
Fuente: SICE. Reporte 34

Distribución Tipos de Accidentes ValLENAR Caldera JUNIO-2018

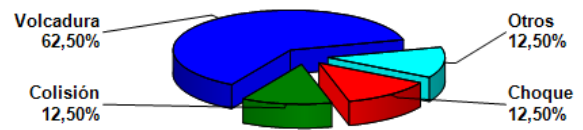


Gráfico 8: Distribución por Tipo de Accidentes, junio 2018
Fuente: SICE. Reporte 34

CONCESIÓN RUTA 5 NORTE. TRAMO VALLENAR - CALDERA

JUNIO 2018

5.- RECLAMOS DE USUARIOS

Mes	TIPO DE RECLAMO												TOTAL
	1	2	3	4	5	6	7	8	9	10	11	12	
Enero	0	2	0	7	4	3	0	0	0	1	1	8	26
Febrero	0	1	0	2	2	3	0	0	0	2	1	4	15
Marzo	0	2	0	0	1	2	0	0	1	1	4	0	11
Abril	0	0	0	1	0	0	0	0	0	7	1	2	11
Mayo	0	1	0	0	0	0	0	0	0	0	0	5	6
Junio	0	1	0	0	0	1	0	0	0	1	1	5	9
Julio													0
Agosto													0
Septiembre													0
Octubre													0
Noviembre													0
Diciembre													0
Total	0	7	0	10	7	9	0	0	1	12	8	24	78

Tipo de Reclamos:

- 1.- Comportamiento de personal.
- 2.- Tarifas.
- 3.- Señalización.
- 4.- Conservación.
- 5.- Obstáculo en la calzada.
- 6.- Asistencia.
- 7.- Congestión.
- 8.- Iluminación
- 9.- Daños por Terceros.
- 10.- Otros.
- 11.- Agradecimientos.
- 12.- Sugerencias.

Gráfico 9: Tabla Solicitudes Ciudadanas Año 2018.
Fuente: Sociedad Concesionaria Valles del Desierto S.A.

En el mes de junio de 2018 se presentaron 03 reclamos referentes a las categorías: Tarifas, Asistencia y Otros. Durante el período los usuarios de VCAL estamparon además un agradecimiento y cinco sugerencias.

Casuística VCAL		Mayo	Junio	Total
Calidad de Servicio	Espera de respuesta de central telefónica		2	2
Calidad de Servicio	Calidad de atención de emergencia o asistencia en ruta		1	1
Comerciales	Vuelto mal entregado	1		1
Comerciales	Pago no justifica calidad de servicio		1	1
Solicitudes de información	Respecto de otras documentación o datos (ej:planos).	5	4	9
Solicitudes de información	Otros (Registrar)		1	1
		6	9	15

Gráfico 10: Tabla con reclamos del mes v/s mes anterior (mayo 2018 - junio 2018)
Fuente: Sociedad Concesionaria Valles del Desierto S.A.

6.- ASISTENCIA A USUARIOS

Mes	Tipo y Nº de atenciones									Total Asistencias
	1	2	3	4	5	6	7	8	9	
Enero	54	83	5	15	3	16	6	13	0	195
Febrero	47	87	7	32	6	21	2	11	9	222
Marzo	30	71	2	1	2	9	3	12	16	146
Abril	33	39	3	9	7	8	2	5	0	106
Mayo	42	48	4	1	5	10	1	8	0	119
Junio	38	48	2	8	2	8	5	8	0	119
Julio										0
Agosto										0
Septiembre										0
Octubre										0
Noviembre										0
Diciembre										0
Total	244	376	23	66	25	72	19	57	25	907

Tipo de Atenciones:

- 1.- Reparación vehículo en terreno.
- 2.- Remolque de vehículo a lugar seguro.
- 3.- Panne por falta de combustible.
- 4.- Falla vehículo que requiere otros servicios.
- 5.- Primeros auxilios.
- 6.- Auxilio en accidente.
- 7.- Traslado de usuario a centro asistencial.
- 8.- Instalación de señal preventiva.
- 9.- Otros.

Gráfico 11: Tabla con las atenciones mensuales y acumuladas 2018.
Fuente: Sociedad Concesionaria Valles del Desierto S.A.

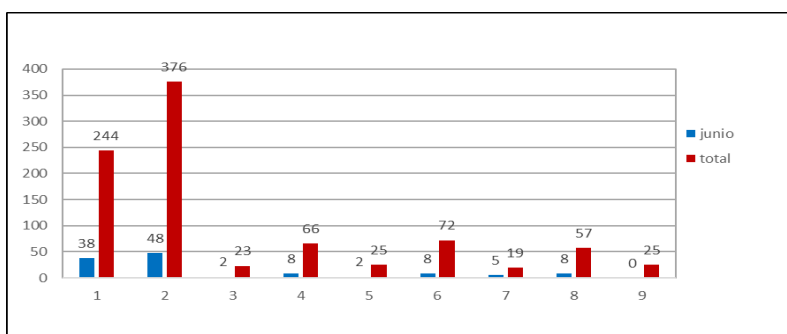


Gráfico 12: Distribución de Asistencias junio 2018.
Fuente: Sociedad Concesionaria Valles del Desierto S.A.

Durante el mes de junio de 2018 se efectuaron 119 solicitudes de atención en la ruta, realizadas a través de diferentes medios: citofonía, teléfono directo/celular, vigilancia u otros, las cuales se clasifican principalmente en: Remolque de vehículo a lugar seguro, Reparación de vehículo en terreno, Falla vehículo que requiere otros servicios, Auxilio en accidente e instalación de señal preventiva.

7.- HECHOS RELEVANTES

No se registraron hechos relevantes.