

**CONCESIÓN RUTA 5 NORTE. TRAMO VALLENAR - CALDERA**

MAYO 2019

**1. ANTECEDENTES GENERALES**

Esta obra corresponde el mejoramiento y mantención de 221 kilómetros de vialidad interurbana, entre la ciudad de Vallenar y la ciudad de Caldera, en la Tercera Región. De esta manera, junto al mejoramiento y homogenización del perfil de la ruta, la iniciativa contempla un perfil de doble calzada con retornos a nivel ubicados cada 8 a 10 km sectores de calles de servicios, áreas especiales para el estacionamiento de camiones, áreas servicio para los usuarios de la vía, citófonos de emergencias vehículos de atención de emergencias, camiones grúa, paraderos de buses ubicados fuera de las calzadas, accesos regularizados a predios adyacentes, cierros laterales, señalización, intersecciones desniveladas en los principales cruces, entre otras obras. Adicionalmente, se incluye la Conservación del nuevo By Pass a la ciudad de Copiapó en una longitud de 33 km y el camino que sirve de acceso a Bahía Inglesa desde Ruta 5 Norte en una longitud aproximada de 6 km, ambas vías en calzada simple.

Mediante Resolución DGOP N° 2056/(Exenta) del 04 de Mayo de 2012., se autorizó a partir de las 0:00 horas del día 05 de Mayo de 2012, la Puesta en Servicio Definitiva de la Totalidad de las Obras de la obra pública fiscal denominada "Concesión Ruta 5 Norte, Tramo: Vallenar – Caldera".

<b>Nombre del Contrato</b>	<b>Concesión Ruta 5 Norte tramo Vallenar – Caldera</b>
<b>Sociedad Concesionaria</b>	Sociedad Concesionaria Valles del Desierto S. A.
<b>Decreto de Adjudicación</b>	DS MOP N° 14, del 08 de enero 2009
<b>Inicio de Concesión</b>	04/03/2009 0:00:00
<b>Plazo Máximo de Concesión</b>	420 meses
<b>Kilómetros Concesionados</b>	221 Kilómetros
<b>kilometro de:</b>	<b>inicio</b> 660,000 Ruta 5 Norte
<b>termino</b>	888,700 Ruta 5 Norte
<b>Puesta en Servicio Provisoria</b>	Resolución DGOP N° 1486 del 14 de abril de 2011. Tramo Fin By-Pass a Copiapó - Caldera
<b>Puesta en Servicio Definitiva</b>	Resolución DGOP N° 2056/(Exenta) del 04 de Mayo de 2012.
<b>Inversión Oferta</b>	<b>Oficial</b> UF 6.288.256,25
<b>Materializada</b>	
<b>Convenios Complementarios</b>	No hay
<b>Accionistas y su participación</b>	Concesiones Viales Andinas S.p.A. (60%); BTG Pactual Infraestructura Fondo de Inversión (40%)
<b>Asesoría Inspección Fiscal</b>	Zañartu Ingenieros SpA.
<b>Tramo en Explotación</b>	<b>Totalidad de la obra</b>
<b>Call Center</b>	56-52-204015 56-52-204016
<b>Fono Emergencia</b>	600-300-3333
<b>Centro(s) Atención</b>	Km. 841.500
<b>Áreas de Servicio</b>	Km. 719.700, Faja derecha Km. 778.000, Faja izquierda
<b>Estacionamientos de Camiones</b>	Km. 847.400, Fajas derecha e izquierda.
<b>N° Postes SOS</b>	44
<b>Mensajería Variable</b>	No se considera
<b>Página WEB Concesionaria</b>	www.scvallesdeldesierto.cl



2. INFORMACION DE FLUJO VEHICULAR (Transacciones)

Flujos Mensuales Comparativos 2018 - 2019

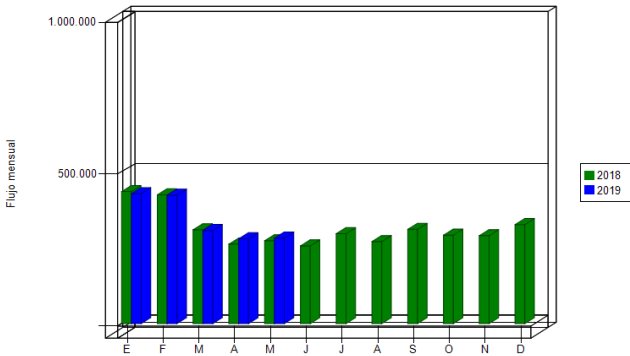


Gráfico 1: Flujos Mensuales Comparativos 2018-2019. Fuente: SICE. Reporte 28

Distribución de transacciones por Plaza de Peaje Vallenar Caldera MAYO-2019

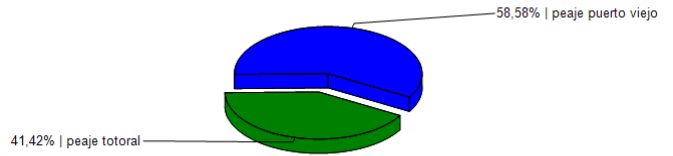
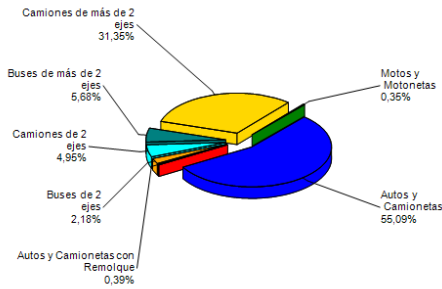


Gráfico 2: Distribución de Flujos (transacciones), por Plazas de Peaje. Fuente: SICE. Reporte 29

Transacciones Vehiculares x Tipología de Vehículo Vallenar Caldera MAYO-2019



El flujo vehicular durante el presente mes fue de 281.867 vehículos, distribuidos en las 7 categorías existentes. De este flujo el 55,09% corresponde a autos y camionetas sin remolque, seguida de camiones de más de dos ejes con 31,35%.

El flujo vehicular neto presentó una variación positiva de un 0,8 % respecto al mes anterior. Además, se registra una variación de un 6,77% respecto del mismo mes del año anterior.

Gráfico 3: Distribución de Flujos (transacciones), por categoría de vehículo. Fuente: SICE. Reporte 29

Flujos (transacciones) históricos últimos 5 años

	ENE	FEB	MAR	ABR	MAY	JUN	JUL	AGO	SEP	OCT	NOV	DIC
2015	432.656	433.731	284.603	297.395	291.932	254.203	288.569	266.298	286.357	283.765	274.682	323.711
2016	435.843	434.493	291.696	252.885	260.737	247.909	296.612	270.565	288.243	294.803	276.935	319.516
2017	438.813	424.013	285.018	264.526	261.029	251.996	298.135	288.222	316.954	293.094	279.340	321.948
2018	434.824	424.095	309.199	261.830	273.049	255.944	296.319	270.420	310.396	291.386	289.666	326.196
2019	427.967	422.820	306.832	279.555	281.867							

Fuente: SICE. Reporte 30

3. INFORMACION DE INGRESOS

Comparativos años 2018- 2019

El Ingreso mensual aumentó un 4,9% respecto del mes anterior, además, aumentó un 11,4% respecto del mismo mes del año anterior.

El ingreso total mensual alcanzó un monto de \$ 2.049.329.500.- equivalentes a UF 73816,33 al 31/05/2019. El mayor aporte a dichos ingresos los hizo la Plaza de Peaje Troncal Sur con MM\$1240

Comparativo Ingresos Mensuales 2018 - 2019

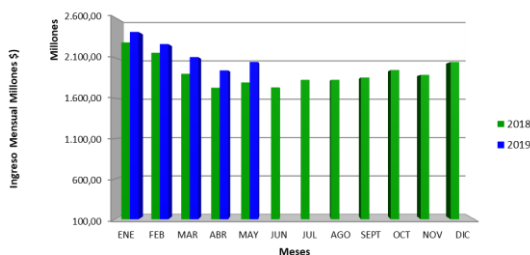


Gráfico 4: Comparativo de Ingresos Mensuales respecto año anterior. Fuente: Sociedad Concesionaria Valles del Desierto S.A

Ingresos por Plaza de Peaje Vallenar Caldera MAYO-2019

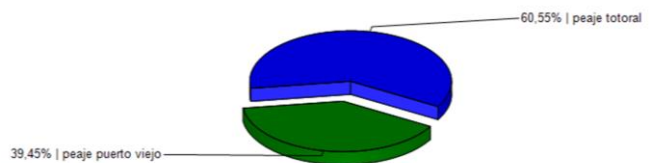
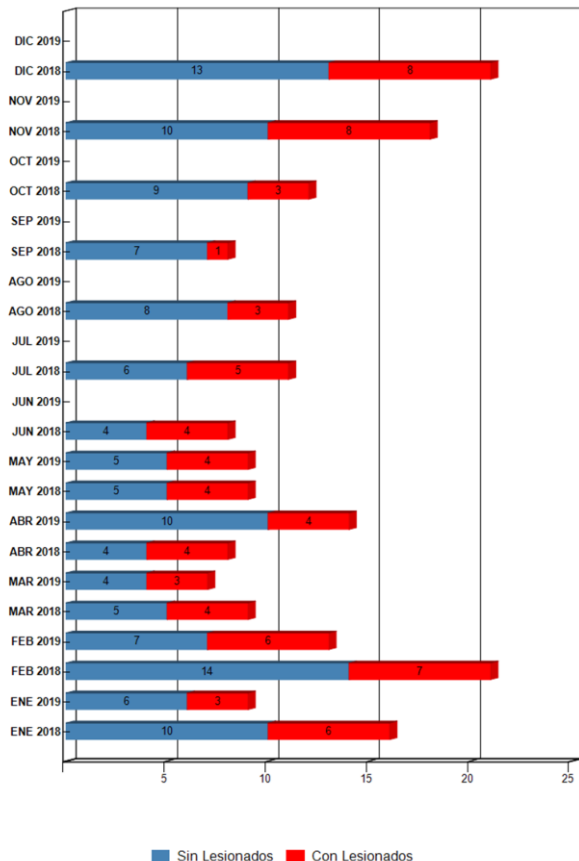


Gráfico 5: Distribución de Ingresos, por Plaza de Peaje Fuente: SICE Reporte 32

4.- ACCIDENTABILIDAD

Comparativo Accidentes 2018 - 2019



Distribución de Lesionados Vallenar Caldera MAYO-2019

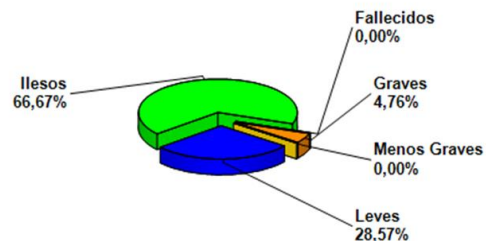


Gráfico 7: Distribución de Tipos de Lesionados, mayo 2019 Fuente: SICE. Reporte 34

Distribución Tipos de Accidentes Vallenar Caldera MAYO-2019

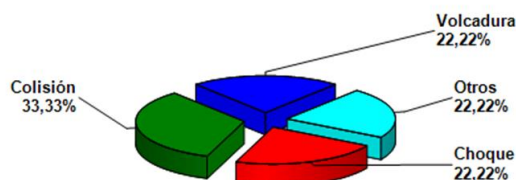


Gráfico 8: Distribución por Tipo de Accidentes, mayo 2019 Fuente: SICE. Reporte 34

Gráfico 6: Comparativo total Accidentes 2018 - 2019 con y sin lesionados Fuente: SICE. Reporte 33

	ENE 2018	ENE 2019	FEB 2018	FEB 2019	MAR 2018	MAR 2019	ABR 2018	ABR 2019	MAY 2018	MAY 2019	JUN 2018	JUN 2019	JUL 2018	JUL 2019	AGO 2018	AGO 2019	SEP 2018	SEP 2019	OCT 2018	OCT 2019	NOV 2018	NOV 2019	DIC 2018	DIC 2019
Con Lesionados	6	3	7	6	4	3	4	4	4	4	4	0	5	0	3	0	1	0	3	0	8	0	8	0
Sin Lesionados	10	6	14	7	5	4	4	10	5	5	4	0	6	0	8	0	7	0	9	0	10	0	13	0
Total Acc.	16	9	21	13	9	7	8	14	9	9	8	0	11	0	11	0	8	0	12	0	18	0	21	0

Comparativo total Accidentes 2018 - 2019 con y sin lesionados Fuente: SICE. Reporte 33

Durante mayo de 2019, ocurrieron 9 accidentes, de los cuales 4 corresponden a accidentes con personas lesionadas.

Durante el periodo no se registran personas fallecidas.

Los tipos de accidentes se desglosan en: 2 choques, 3 colisiones, 2 volcaduras, y 2 del tipo otro.

Accidentes Acumulados Anuales. La explotación comenzó el año 2012

Años	Accidentes		Victimas				Total Lesionados	Tipos de Accidentes con lesionados					
	Total	Con Lesionados	Muertos	Graves	Menos Graves	Leves		Atropello	Caída	Volcaduras	Colisión	Choque	Impacto con animal
2014	142	76	8	13	17	123			51	12	6		7
2015	166	99	6	12	27	121		1	61	11	11		15
2016	133	64	13	14	31	86	1		28	15	12		8
2017	161	63	3	19	26	125		1	32	12	12		6
2018	153	57	4	22	33	89			36	12	6		3
2019	52	20	2	6	3	24			9	5	4		2

Fuente: SICE. Reporte 35

## CONCESIÓN RUTA 5 NORTE. TRAMO VALLENAR - CALDERA

MAYO 2019

## 5.- RECLAMOS DE USUARIOS

Mes	TIPO DE RECLAMO												TOTAL
	1	2	3	4	5	6	7	8	9	10	11	12	
Enero	0	1	0	1	2	1	0	0	2	1	1	0	9
Febrero	0	0	0	1	2	1	0	0	1	1	0	2	8
Marzo	1	0	0	0	1	0	0	0	0	0	0	1	3
Abril	1	1	0	1	0	0	0	0	1	2	0	1	7
Mayo	0	0	0	5	0	1	0	0	0	2	2	0	8
Junio	0	0	0	0	0	0	0	0	0	0	0	0	0
Julio	0	0	0	0	0	0	0	0	0	0	0	0	0
Agosto	0	0	0	0	0	0	0	0	0	0	0	0	0
Septiembre	0	0	0	0	0	0	0	0	0	0	0	0	0
Octubre	0	0	0	0	0	0	0	0	0	0	0	0	0
Noviembre	0	0	0	0	0	0	0	0	0	0	0	0	0
Diciembre	0	0	0	0	0	0	0	0	0	0	0	0	0
<b>Total</b>	<b>2</b>	<b>2</b>	<b>0</b>	<b>6</b>	<b>5</b>	<b>3</b>	<b>0</b>	<b>0</b>	<b>4</b>	<b>6</b>	<b>3</b>	<b>4</b>	<b>37</b>

## Tipo de Reclamos:

- 1.- Comportamiento de personal.
- 2.- Tarifas.
- 3.- Señalización.
- 4.- Conservación.
- 5.- Obstáculo en la calzada.
- 6.- Asistencia.
- 7.- Congestión.
- 8.- Iluminación
- 9.- Daños por Terceros.
- 10.- Otros.
- 11.- Agradecimientos.
- 12.- Sugerencias.

Gráfico 9: Tabla Solicitudes Ciudadanas Año 2019.  
Fuente: Sociedad Concesionaria Valles del Desierto S.A.

En el mes de mayo de 2019 se presentaron seis reclamos referentes a las categorías: Conservación, Obstáculo en la calzada y Otros. Durante el período los usuarios de VCAL estamparon dos agradecimientos.

Casuística VCAL		Abril	Mayo	Total
Calidad de Servicio	Calidad de servicio en oficina de atención al usuario	1	0	2
Calidad de Servicio	Funcionamiento de SOS	0	1	1
Calidad de Servicio	Estado de baños y dependencias en áreas de servicio	1	4	4
Calidad de Servicio	Atención en plaza de peaje	1	0	1
Calidad de Servicio	Comportamiento de personal de aseo y mantenimiento	0	1	1
Calidad de Servicio	Calidad de atención de emergencia o asistencia en ruta	1	1	2
Comerciales	Modalidad de cobro en plaza de peaje	1	0	1
Factores de accidentabilidad	Animal se cruza en la vía	1	0	1
Factores de accidentabilidad	Objeto extraño ocupa la vía	0	1	1
Solicitudes de información	Respecto de otras documentación o datos (ej:planos).	1	0	1
		7	8	15

Gráfico 10: Tabla con reclamos del mes v/s mes anterior (abril - mayo 2019)  
Fuente: Sociedad Concesionaria Valles del Desierto S.A.

## 6.- ASISTENCIA A USUARIOS

Mes	Tipo y N° de atenciones									Total Asistencias
	1	2	3	4	5	6	7	8	9	
Enero	37	63	17	2	12	9	5	21	5	171
Febrero	31	72	9	7	16	13	1	21	20	190
Marzo	36	45	7	1	4	7	2	34	10	146
Abril	27	32	9	3	7	14	0	17	4	113
Mayo	29	27	7	3	7	9	0	15	4	101
Junio	0	0	0	0	0	0	0	0	0	0
Julio	0	0	0	0	0	0	0	0	0	0
Agosto	0	0	0	0	0	0	0	0	0	0
Septiembre	0	0	0	0	0	0	0	0	0	0
Octubre	0	0	0	0	0	0	0	0	0	0
Noviembre	0	0	0	0	0	0	0	0	0	0
Diciembre	0	0	0	0	0	0	0	0	0	0
<b>Total</b>	<b>160</b>	<b>239</b>	<b>49</b>	<b>16</b>	<b>46</b>	<b>52</b>	<b>8</b>	<b>108</b>	<b>43</b>	<b>721</b>

## Tipo de Atenciones:

- 1.- Reparación vehículo en terreno.
- 2.- Remolque de vehículo a lugar seguro.
- 3.- Panne por falta de combustible.
- 4.- Falla vehículo que requiere otros servicios.
- 5.- Primeros auxilios.
- 6.- Auxilio en accidente.
- 7.- Traslado de usuario a centro asistencial.
- 8.- Instalación de señal preventiva.
- 9.- Otros.

Gráfico 11: Tabla con las atenciones mensuales y acumuladas 2019.  
Fuente: Sociedad Concesionaria Valles del Desierto S.A.

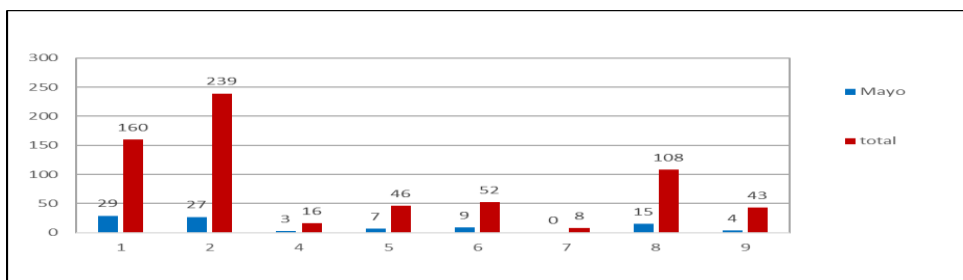


Gráfico 12: Distribución de Asistencias abril 2019.  
Fuente: Sociedad Concesionaria Valles del Desierto S.A.

## 7.- HECHOS RELEVANTES

No se registraron hechos relevantes.

Durante el mes de mayo de 2019 se efectuaron 101 solicitudes de atención en la ruta, realizadas a través de diferentes medios: citofonía, teléfono directo/celular, vigilancia u otros, las cuales se clasifican principalmente en: Remolque de vehículo a lugar seguro, Reparación de vehículo en terreno, Auxilio en accidente e instalación de señal preventiva.