

1. ANTECEDENTES GENERALES

Esta obra corresponde el mejoramiento y mantención de 221 kilómetros de vialidad interurbana, entre la ciudad de ValLENAR y la ciudad de Caldera, en la Tercera Región. De esta manera, junto al mejoramiento y homogenización del perfil de la ruta, la iniciativa contempla un perfil de doble calzada con retornos a nivel ubicados cada 8 a 10 km sectores de calles de servicios, áreas especiales para el estacionamiento de camiones, áreas servicio para los usuarios de la vía, citófonos de emergencias vehículos de atención de emergencias, camiones grúa, paraderos de buses ubicados fuera de las calzadas, accesos regularizados a predios adyacentes, cierros laterales, señalización, intersecciones desniveladas en los principales cruces, entre otras obras. Adicionalmente, se incluye la Conservación del nuevo By Pass a la ciudad de Copiapó en una longitud de 33 km y el camino que sirve de acceso a Bahía Inglesa desde Ruta 5 Norte en una longitud aproximada de 6 km, ambas vías en calzada simple.

Mediante Resolución DGOP N° 2056/(Exenta) del 04 de Mayo de 2012., se autorizó a partir de las 0:00 horas del día 05 de Mayo de 2012, la Puesta en Servicio Definitiva de la Totalidad de las Obras de la obra pública fiscal denominada "Concesión Ruta 5 Norte, Tramo: ValLENAR – Caldera".

Nombre del Contrato	Concesión Ruta 5 Norte tramo ValLENAR – Caldera
Sociedad Concesionaria	Sociedad Concesionaria Valles del Desierto S. A.
Decreto de Adjudicación	DS MOP N° 14, del 08 de enero 2009
Inicio de Concesión	04/03/2009 0:00:00
Plazo Máximo de Concesión	420 meses
Kilómetros Concesionados	221 Kilómetros
kilometro de:	
inicio	660,000 Ruta 5 Norte
termino	888,700 Ruta 5 Norte
Puesta en Servicio Provisoria	Resolución DGOP N° 1486 del 14 de abril de 2011. Tramo Fin By-Pass a Copiapó - Caldera
Puesta en Servicio Definitiva	Resolución DGOP N° 2056/(Exenta) del 04 de Mayo de 2012.
Inversión Oferta	
Oficial	
Materializada	UF 6.288.256,25
Convenios Complementarios	No hay
Accionistas y su participación	-
Asesoría Inspección Fiscal	Víctor Faraggi H.

Tramo en Explotación

Call Center	56-52-204015 56-52-204016
Fono Emergencia	600-300-3333
Centro(s) Atención	Km. 841.500
Áreas de Servicio	Km. 719.700, Faja derecha Km. 778.000, Faja izquierda
Estacionamientos de Camiones	Km. 847.400, Fajas derecha e izquierda.
N° Postes SOS	44
Mensajería Variable	No se considera
Página WEB Concesionaria	www.scvallesdeldesierto.cl





2. INFORMACION DE FLUJO VEHICULAR (Transacciones)

Flujos Mensuales Comparativos 2015 - 2016

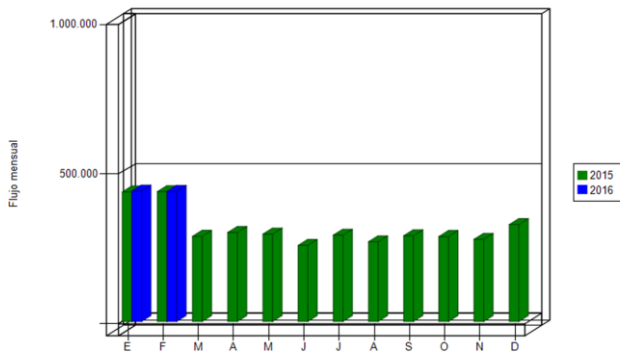


Gráfico 1: Flujos Mensuales Comparativos 2015-2016. Fuente: SICE. Reporte 28

Distribución de transacciones por Plaza de Peaje Vallenar Caldera FEBRERO-2016

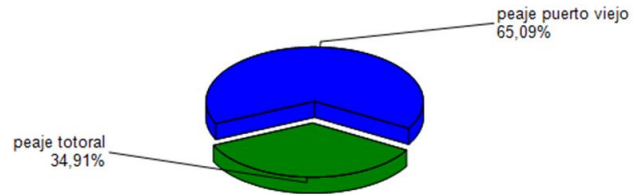


Gráfico 2: Distribución de Flujos (transacciones), por Plazas de Peaje. Fuente: SICE. Reporte 29

Transacciones Vehiculares x Tipología de Vehículo Vallenar Caldera FEBRERO-2016

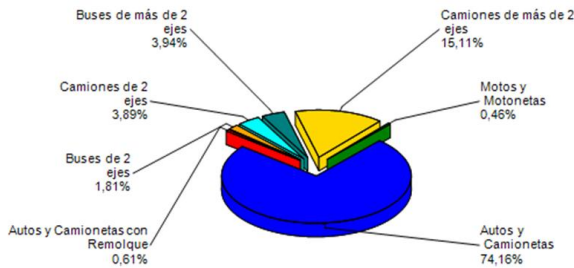


Gráfico 3: Distribución de Flujos (transacciones), por categoría de vehículo. Fuente: SICE. Reporte 29

El flujo vehicular durante el presente mes fue de 434.493 vehículos, distribuidos en las 7 categorías existentes. De este flujo el 75,2% corresponde a vehículos livianos y el 24,8% restante a vehículos pesados.

El flujo vehicular neto presentó un disminución de un 0,3 % respecto al mes anterior. Además, aumentó un 0,2 % respecto del mismo mes del año anterior.

Flujos (transacciones) históricos últimos años

	ENE	FEB	MAR	ABR	MAY	JUN	JUL	AGO	SEP	OCT	NOV	DIC
2012	401.077	408.013	287.103	267.330	269.651	259.123	296.896	278.095	312.090	286.983	295.543	322.564
2013	432.557	417.854	311.390	272.378	281.996	273.059	311.212	294.264	327.159	318.432	318.079	350.670
2014	452.771	431.563	315.194	280.084	277.898	253.975	295.612	281.612	293.753	281.259	284.651	325.738
2015	432.656	433.731	284.603	297.395	291.932	254.203	288.569	266.298	286.357	283.765	274.682	323.711
2016	435.843	434.493										

Fuente: SICE. Reporte 30

3. INFORMACION DE INGRESOS

COMPARATIVOS AÑOS 2015-2016

El Ingreso mensual disminuyó un 3,0% respecto del mes anterior, además, disminuyó un 2,4 % respecto del mismo mes del año anterior.

El ingreso total mensual alcanzó un monto de \$2.052.638.350.- equivalentes a UF 79.815,16 al 29/02/2016. El mayor aporte a dichos ingresos los hizo la Plaza de Peaje Troncal Sur con MM\$1.115(54,3%).

Comparativo Ingresos Mensuales 2015 - 2016

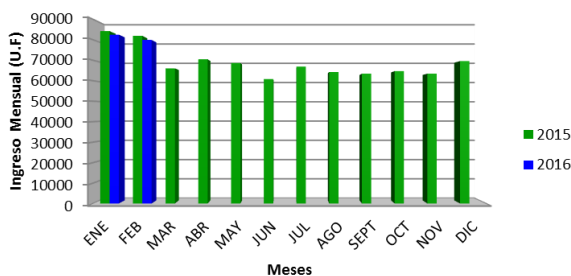


Gráfico 4: Comparativo de Ingresos Mensuales respecto año anterior. Fuente: Sociedad Concesionaria Valles del Desierto S.A

Ingresos por Plaza de Peaje Vallenar Caldera FEBRERO-2016

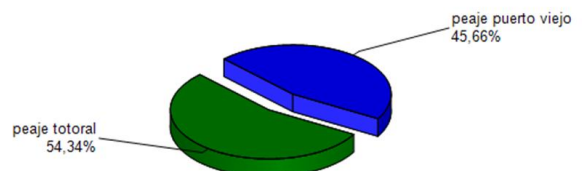


Gráfico 5: Distribución de Ingresos, por Plaza de Peaje Fuente: SICE. Reporte 32



4.- ACCIDENTABILIDAD

Comparativo Accidentes 2015 - 2016

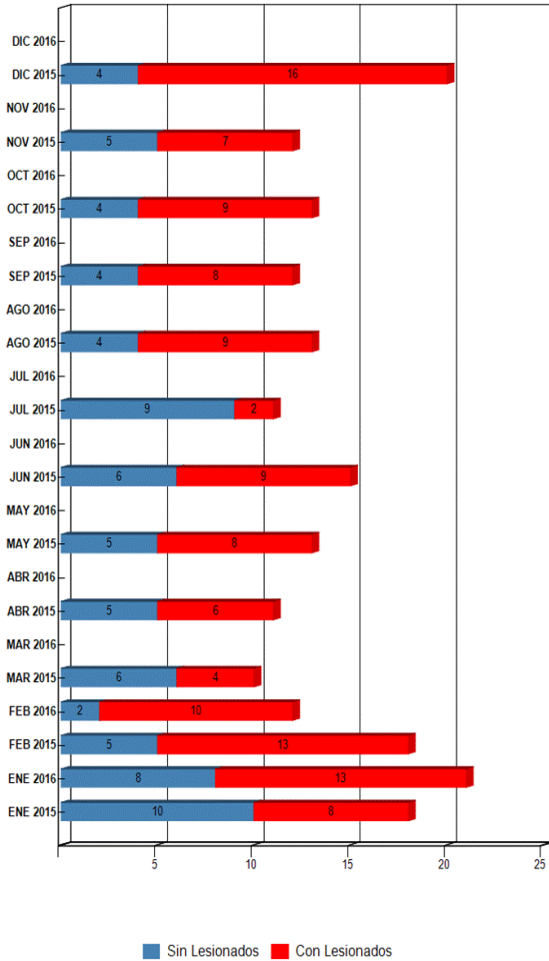


Gráfico 6: Comparativo total Accidentes 2015-2016 con y sin lesionados Fuente: SICE. Reporte 33

Distribución de Lesionados Vallenar Caldera FEBRERO-2016

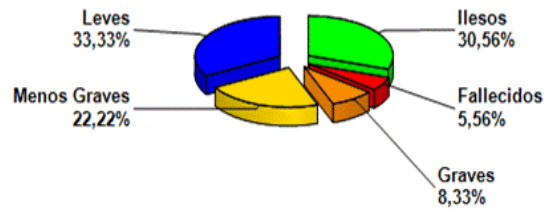


Gráfico 7: Distribución de Tipos de Lesionados, Febrero 2016 Fuente: SICE. Reporte 34

Distribución Tipos de Accidentes Vallenar Caldera FEBRERO-2016

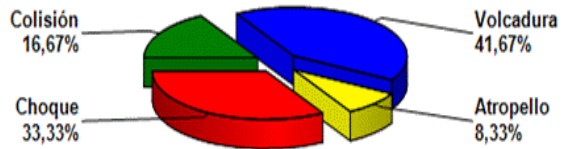


Gráfico 8: Distribución por Tipo de Accidentes, Febrero 2016 Fuente: SICE. Reporte 34

	ENE 2015	ENE 2016	FEB 2015	FEB 2016	MAR 2015	MAR 2016	ABR 2015	ABR 2016	MAY 2015	MAY 2016	JUN 2015	JUN 2016	JUL 2015	JUL 2016	AGO 2015	AGO 2016	SEP 2015	SEP 2016	OCT 2015	OCT 2016	NOV 2015	NOV 2016	DIC 2015	DIC 2016
Con Lesionados	8	13	13	10	4	0	6	0	8	0	9	0	2	0	9	0	8	0	9	0	7	0	16	0
Sin Lesionados	10	8	5	2	6	0	5	0	5	0	6	0	9	0	4	0	4	0	4	0	5	0	4	0
Total Acc.	18	21	18	12	10	0	11	0	13	0	15	0	11	0	13	0	12	0	13	0	12	0	20	0

Comparativo total Accidentes 2015-2016 con y sin lesionados Fuente: SICE. Reporte 33

Durante Febrero de 2016, ocurrieron 12 accidentes, de los cuales 09 corresponden a accidentes con personas lesionadas. Hubo un total de 25 personas lesionadas. Durante el periodo resultaron dos personas fallecidas, tres registraron lesiones graves, ocho menos graves y 12 leves.

Los tipos de accidentes con personas lesionadas son: cinco volcamientos y dos colisiones y dos choques.

Accidentes Acumulados Anuales. La explotación comenzó el año 2012

Años	Accidentes			Victimas			Total Lesionados	Tipos de Accidentes con lesionados																	
	Total	Con Lesionados	Muertos	Graves	Menos Graves	Leves		Atropello	Caida	Volcaduras	Colisión	Choque	Impacto con animal	Otros											
2012	15	8	0	0	8	13	21			7															
2013	161	78	5	13	20	153	191		1	52	9	13													3
2014	142	76	8	13	17	123	161			51	12	6													7
2015	166	99	6	12	27	121	166		1	61	11	11													15
2016	33	23	3	7	15	33	58	1		12	4	3													3

Fuente: SICE. Reporte 35



5.- RECLAMOS DE USUARIOS

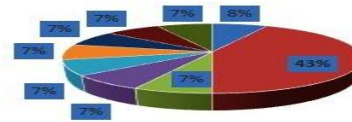
Mes	Comportamiento	Tarifas	Señalización	Conservación	Obstáculo en la calzada	Asistencia	Congestión	Iluminación	Daños por terceros	Otros	Agradecimientos	Sugerencias
Enero		2								1	2	
Febrero	1	1		7	1	1			1	2	6	
Marzo												
Abril												
Mayo												
Junio												
Julio												
Agosto												
Septiembre												
Octubre												
Noviembre												
Diciembre												
TOTAL	1	3	0	7	1	1	0	0	1	3	8	0

Tipo de Reclamos:

- 1.- Comportamiento de personal.
- 2.- Tarifas.
- 3.- Señalización.
- 4.- Conservación.
- 5.- Obstáculo en la calzada.
- 6.- Asistencia.
- 7.- Congestión.
- 8.- Iluminación.
- 9.- Otros.
- 10.- Agradecimientos.
- 11.- Sugerencias.

Gráfico 9: Tabla Solicitudes Ciudadanas Año 2016. Fuente: Sociedad Concesionaria Valles del Desierto S.A

CASUÍSTICA	ENERO	FEBRERO	TOTALES
Calidad de Servicio (Le entregan menos vuelto en peaje)	1	0	1
Calidad de Servicio (Usuaría señala que no pudo pagar el peaje con dólares)	1	0	1
Factores de Accidentabilidad (Perro se cruza impactando su vehículo)	1	1	2
Factores de Accidentabilidad (Objeto extraño ocupa la vía provocando daños a vehículos)	0	6	6
Factores de Accidentabilidad (Usuario señala que pasa por bache que daña su vehículo)	0	1	1
Otros Factores (Usuario señala que no se le presta baño en peaje)	0	1	1
Otros Factores (Usuario reclama que hay muchos ciclistas en la ruta)	0	1	1
Calidad de Servicio (Usuario señala que es insultado por peajista)	0	1	1
Calidad de Servicio (Usuario señala que se le entrega un ticket distinto a lo que pagó)	0	1	1
Calidad de Servicio (Señala que le roban mientras pernocta en zona de peaje)	0	1	1
Calidad de Servicio (Usuario señala que no se le brinda asistencia en ruta)	0	1	1
TOTALES	3	14	17



- Factores de Accidentabilidad (Perro se cruza impactando su vehículo)
- Factores de Accidentabilidad (Objeto extraño ocupa la vía provocando daños a vehículos)
- Factores de Accidentabilidad (Usuario señala que pasa por bache que daña su vehículo)
- Otros Factores (Usuario señala que no se le presta baño en peaje)
- Otros Factores (Usuario reclama que hay muchos ciclistas en la ruta)
- Calidad de Servicio (Usuario señala que es insultado por peajista)
- Calidad de Servicio (Usuario señala que se le entrega un ticket distinto a lo que pagó)
- Calidad de Servicio (Señala que le roban mientras pernocta en zona de peaje)
- Calidad de Servicio (Usuario señala que no se le brinda asistencia en ruta)

Gráfico 10: Tabla con reclamos del mes v/s mes anterior (Enero 2016 – Febrero 2016) Fuente: Sociedad Concesionaria Valles del Desierto S.A.

Gráfico 11: Distribución de reclamos por Área Temática Febrero 2016. Fuente: Sociedad Concesionaria Valles del Desierto S.A.

En el mes de Febrero de 2016 se presentaron 14 reclamos referentes a las categorías: Comportamiento, Tarifas, Conservación, Obstáculo en la Calzada, Asistencia, Daños por Terceros y Otros. Además durante el período los usuarios de VCAL estamparon seis agradecimientos.

6.- ASISTENCIA A USUARIOS

Mes	Tipo y Nº de Atenciones										Total Asistencias
	1	2	3	4	5	6	7	8	9		
Enero	32	80	10	2	8	21	0	11	9	172	
Febrero	40	72	3	0	7	12	1	18	15	168	
Marzo											
Abril											
Mayo											
Junio											
Julio											
Agosto											
Septiembre											
Octubre											
Noviembre											
Diciembre											
Total	72	152	13	2	15	33	1	29	24	340	

Tipo de Atenciones:

- 1.- Reparación vehículo en terreno.
- 2.- Remolque de vehículo a lugar seguro.
- 3.- Panne por falta de combustible.
- 4.- Falla vehículo que requiere otros servicios.
- 5.- Primeros auxilios.
- 6.- Auxilio en accidente.
- 7.- Traslado de usuario a centro asistencial.
- 8.- Instalación de señal preventiva.
- 9.- Otros.

Gráfico 12: Tabla con las atenciones mensuales y acumuladas 2016. Fuente: Sociedad Concesionaria Valles del Desierto S.A.

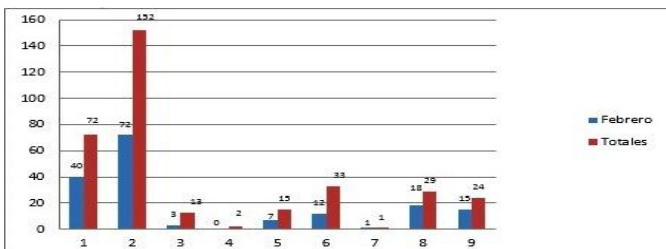


Gráfico 13: Distribución de Asistencias Febrero 2016. Fuente: Sociedad Concesionaria Valles del Desierto S.A.

Durante el mes de Febrero de 2016 se efectuaron 168 solicitudes de atención en la ruta, realizadas a través de diferentes medios: citofonía, teléfono directo/celular, vigilancia u otros, las cuales se clasifican principalmente en: Remolque de vehículo a lugar seguro, Reparación de vehículo, Instalación de señalización preventiva y Otros.

7.- HECHOS RELEVANTES

No se registran hechos relevantes.