

1. ANTECEDENTES GENERALES

Esta obra corresponde el mejoramiento y mantención de 221 kilómetros de vialidad interurbana, entre la ciudad de ValLENAR y la ciudad de Caldera, en la Tercera Región. De esta manera, junto al mejoramiento y homogenización del perfil de la ruta, la iniciativa contempla un perfil de doble calzada con retornos a nivel ubicados cada 8 a 10 km sectores de calles de servicios, áreas especiales para el estacionamiento de camiones, áreas servicio para los usuarios de la vía, citófonos de emergencias vehículos de atención de emergencias, camiones grúa, paraderos de buses ubicados fuera de las calzadas, accesos regularizados a predios adyacentes, cierros laterales, señalización, intersecciones desniveladas en los principales cruces, entre otras obras. Adicionalmente, se incluye la Conservación del nuevo By Pass a la ciudad de Copiapó en una longitud de 33 km y el camino que sirve de acceso a Bahía Inglesa desde Ruta 5 Norte en una longitud aproximada de 6 km, ambas vías en calzada simple.

Mediante Resolución DGOP N° 2056/(Exenta) del 04 de Mayo de 2012., se autorizó a partir de las 0:00 horas del día 05 de Mayo de 2012, la Puesta en Servicio Definitiva de la Totalidad de las Obras de la obra pública fiscal denominada "Concesión Ruta 5 Norte, Tramo: ValLENAR – Caldera".

Nombre del Contrato	Concesión Ruta 5 Norte tramo ValLENAR – Caldera
Sociedad Concesionaria	Sociedad Concesionaria Valles del Desierto S. A.
Decreto de Adjudicación	DS MOP N° 14, del 08 de enero 2009
Inicio de Concesión	04/03/2009 0:00:00
Plazo Máximo de Concesión	420 meses
Kilómetros Concesionados	221 Kilómetros
kilometro de:	inicio 660,000 Ruta 5 Norte
termino	888,700 Ruta 5 Norte
Puesta en Servicio Provisoria	Resolución DGOP N° 1486 del 14 de abril de 2011. Tramo Fin By-Pass a Copiapó - Caldera
Puesta en Servicio Definitiva	Resolución DGOP N° 2056/(Exenta) del 04 de Mayo de 2012.
Inversión Oferta	Oficial UF 6.288.256,25
Materializada	
Convenios Complementarios	No hay
Accionistas y su participación	-
Asesoría Inspección Fiscal	Victor Faraggi H.

Tramo en Explotación

Call Center	56-52-204015 56-52-204016
Fono Emergencia	600-300-3333
Centro(s) Atención	Km. 841.500
Áreas de Servicio	Km. 719.700, Faja derecha Km. 778.000, Faja izquierda
Estacionamientos de Camiones	Km. 847.400, Fajas derecha e izquierda.
N° Postes SOS	44
Mensajería Variable	No se considera
Pagina WEB Concesionaria	www.scvallesdeldesierto.cl





2. INFORMACION DE FLUJO VEHICULAR (Transacciones)

Flujos Mensuales Comparativos 2014-2015

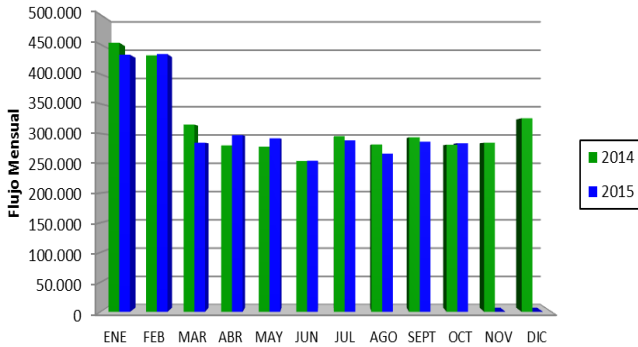


Gráfico 1: Flujos Mensuales Comparativos 2014-2015. Fuente: Sociedad Concesionaria Valles del Desierto S.A.

Distribución de Flujo por Plaza de Peaje Ruta 5 Norte Tramo: Vallenar Caldera octubre 2015

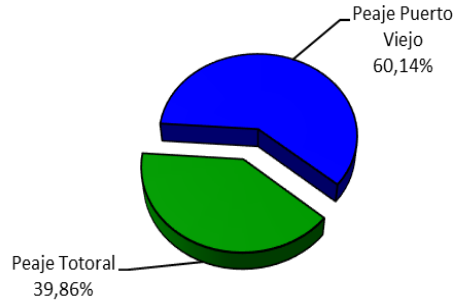


Gráfico 2: Distribución de Flujos, por Plazas de Peaje. Fuente: Sociedad Concesionaria Valles del Desierto S.A.

Transacción Vehiculares x Tipología de Vehículo Ruta 5 Norte Tramo: Vallenar - Caldera octubre 2015

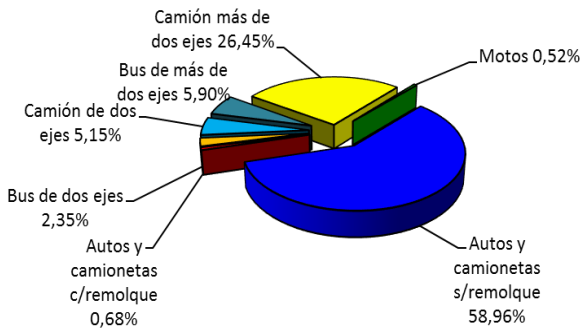


Gráfico 3: Distribución de Flujos (transacciones), por categoría de vehículo. Fuente: Sociedad Concesionaria Valles del Desierto S.A.

El flujo vehicular durante el presente mes fue de 283.765 vehículos, distribuidos en las 7 categorías existentes. De este flujo el 60,2% corresponde a vehículos livianos y el 39,8% restante a vehículos pesados.

El flujo vehicular neto presento una disminución de un 0,9 % respecto al mes anterior. Además, aumentó un 0,9 % respecto del mismo mes del año anterior.

Flujos (transacciones) históricos últimos años

	ENE	FEB	MAR	ABR	MAY	JUN	JUL	AGO	SEP	OCT	NOV	DIC	TOTAL
2011				69.853	130.603	127.771	142.829	141.720	154.711	167.874	241.722	289.768	1.466.851
2012	401.077	408.013	287.103	267.330	269.651	259.123	296.896	278.095	312.090	286.983	295.543	322.564	3.684.468
2013	432.557	417.854	311.390	272.378	281.996	273.059	311.212	294.264	327.159	318.432	318.079	350.670	3.909.050
2014	452.771	431.563	315.194	280.084	277.898	253.975	295.612	281.612	293.753	281.259	284.651	325.738	3.774.110
2015	432.697	433.731	284.603	297.395	291.932	254.203	288.569	266.298	286.357	283.765			3.119.550

3. INFORMACION DE INGRESOS

Comparativos años 2014-2015

El Ingreso mensual aumentó un 2,0% respecto del mes anterior, además, disminuyó un 1,9 % respecto del mismo mes del año anterior.

El ingreso total mensual alcanzó un monto de \$1.645.785.150.- equivalentes a UF 65.565,81 al 31/10/2015. El mayor aporte a dichos ingresos los hizo la Plaza de Peaje Troncal Sur con MM\$975(59,3%).

Comparativo Ingresos Mensuales 2014 - 2015

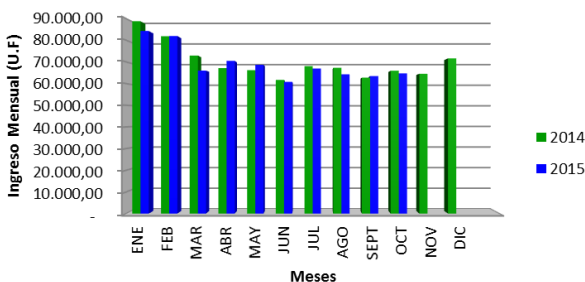


Gráfico 4: Comparativo de Ingresos Mensuales respecto año anterior. Fuente: Sociedad Concesionaria Valles del Desierto S.A.

Distribución de Ingresos por Plaza de Peaje Ruta 5 Norte Tramo: Vallenar Caldera octubre 2015

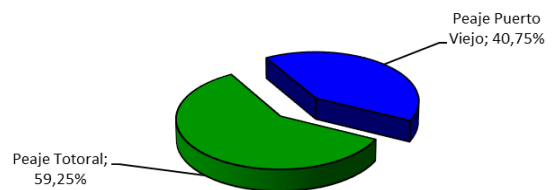


Gráfico 5: Distribución de Ingresos, por Plaza de Peaje Fuente: Sociedad Concesionaria Valles del Desierto S.A.



4.- ACCIDENTABILIDAD

Comparativo Accidentes 2014 - 2015

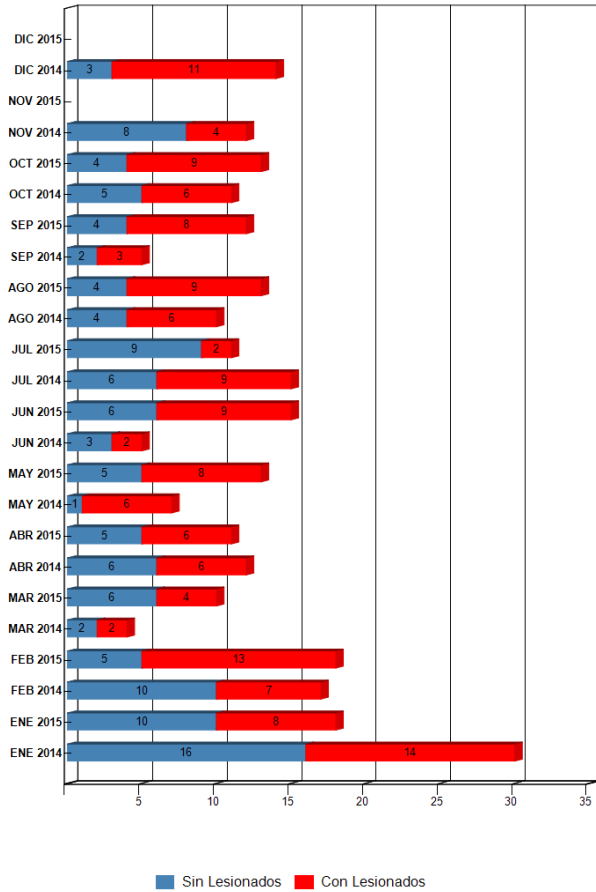


Gráfico 6: Comparativo total Accidentes 2014/2015 con y sin lesionados
Fuente: Sociedad Concesionaria Valles del Desierto S.A.

Distribución de Lesionados
Concesión Ruta 5 Norte, Tramo Vallenar - Caldera
OCTUBRE-2015

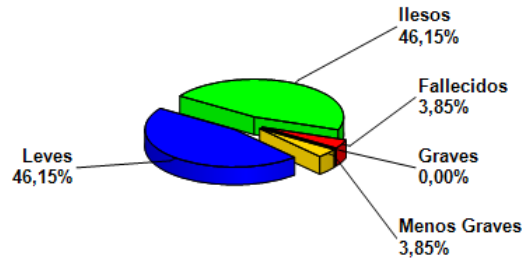


Gráfico 7: Distribución de Tipos de Lesionados, Octubre 2015
Fuente: Sociedad Concesionaria Valles del Desierto S.A.

Distribución Tipos de Accidentes
Concesión Ruta 5 Norte, Tramo Vallenar - Caldera
OCTUBRE-2015

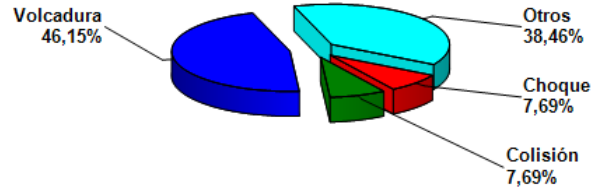


Gráfico 8: Distribución por Tipo de Accidentes, Octubre 2015
Fuente: Sociedad Concesionaria Valles del Desierto S.A.

Durante el mes de Octubre 2015, ocurrieron 13 accidentes, de los cuales 9 corresponden a accidentes con personas lesionadas. Los tipos de accidentes con personas lesionadas son: 6 volcamientos, dos colisiones y uno que se tipifica en la categoría otro tipo.

Accidentes Acumulados Anuales. La explotación comenzó el año 2012

Años	Accidentes		Victimas				Total Lesionados	Tipos de Accidentes con lesionados						
	Total	Con Lesionados	Muertos	Graves	Menos Graves	Leves		Atropello	Caida	Volcaduras	Colisión	Choque	Impacto con animal	Otros
2012	15	8	0	0	8	13			7					1
2013	161	78	5	13	20	153		1	52	9	13			3
2014	142	76	8	13	17	123			51	12	6			7
2015	134	76	6	11	23	96		1	45	10	8			12

Fuente: Sociedad Concesionaria Valles del Desierto S.A.



5.- RECLAMOS DE USUARIOS

Mes	Comportamiento	Tarifas	Señalización	Conservación	Obstáculo en la calzada	Asistencia	Congestión	Iluminación	Daños por terceros	Otros	Agradecimientos	Sugerencias
Enero		2		4	1		1		1	1		
Febrero				1					3		1	
Marzo		1			1	2						
Abril		1	1						3		3	
Mayo				2		1			1	1	3	
Junio	1	2			1	1					1	2
Julio				5						2	4	
Agosto	2			3	2	1				1	1	
Septiembre				1	4	1						
Octubre				1					1	1	2	
Noviembre												
Diciembre												
TOTAL	3	6	0	18	9	6	1	0	9	7	16	0

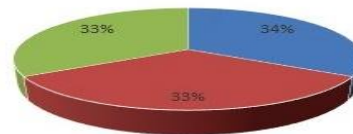
Gráfico 9: Tabla Solicitudes Ciudadanas Año 2015. Fuente: Sociedad Concesionaria Valles del Desierto S.A

Tipo de Reclamos:

- 1.- Comportamiento de personal.
- 2.- Tarifas.
- 3.- Señalización.
- 4.- Conservación.
- 5.- Obstáculo en la calzada.
- 6.- Asistencia.
- 7.- Congestión.
- 8.- Iluminación.
- 9.- Otros.
- 10.- Agradecimientos.
- 11.- Sugerencias.

CASUÍSTICA	SEPTIEMBRE	OCTUBRE	TOTALES
Calidad de Servicio (Atención en área de servicio y peaje)	1	0	1
Calidad de Servicio (Usuario indica que pide asistencia que no se le otorgó)	1	0	1
Factores de accidentabilidad (Bache en el camino)	0	1	1
Factores de accidentabilidad (objeto extraño ocupa la vía)	4	0	4
Otros Factores (Usuario reclama porque sufrió robo en su camión)	0	1	1
Otros Factores(Usuario indica que no se le aceptó su tarjeta de crédito para pagar peaje)	0	1	1
TOTALES	6	3	9

Gráfico 10: Tabla con reclamos del mes v/s mes anterior (Septiembre 2015 – Octubre 2015) Fuente: Sociedad Concesionaria Valles del Desierto S.A.



- Factores de accidentabilidad (Bache en el camino)
- Otros Factores (Usuario reclama porque sufrió robo en su camión)
- Otros Factores(Usuario indica que no se le aceptó su tarjeta de crédito para pagar peaje)

Gráfico 11: Distribución de reclamos por Área Temática Octubre 2015. Fuente: Sociedad Concesionaria Valles del Desierto S.A.

En el mes de Octubre de 2015 se presentaron 3 reclamos referentes a las categorías: Conservación, Daños Por Terceros y Otros. Durante el período los usuarios de VCAL estamparon dos agradecimientos.

6.- ASISTENCIA A USUARIOS

Mes	Tipo y N° de Atenciones									Total Asistencias
	1	2	3	4	5	6	7	8	9	
Enero	36	61	0	17	15	18	0	11	39	197
Febrero	59	73	1	7	6	18	1	13	32	240
Marzo	21	40	0	4	8	10	2	5	19	109
Abril	20	76	1	9	6	10	0	5	27	154
Mayo	29	67	0	2	7	14	0	8	29	156
Junio	33	46	1	1	2	15	0	3	17	118
Julio	47	50	1	0	3	11	0	9	25	146
Agosto	15	47	1	1	6	13	0	2	19	104
Septiembre	44	40	1	4	1	12	0	5	14	121
Octubre	7	48	1	11	4	13	0	5	27	116
Noviembre										
Diciembre										
Total	311	548	7	56	58	134	3	66	248	1431

Gráfico 12: Tabla con las atenciones mensuales y acumuladas 2015. Fuente: Sociedad Concesionaria Valles del Desierto S.A.

Tipo de Atenciones:

- 1.- Reparación vehículo en terreno.
- 2.- Remolque de vehículo a lugar seguro.
- 3.- Panne por falta de combustible.
- 4.- Falla vehículo que requiere otros servicios.
- 5.- Primeros auxilios.
- 6.- Auxilio en accidente.
- 7.- Traslado de usuario a centro asistencial.
- 8.- Instalación de señal preventiva.
- 9.- Otros.

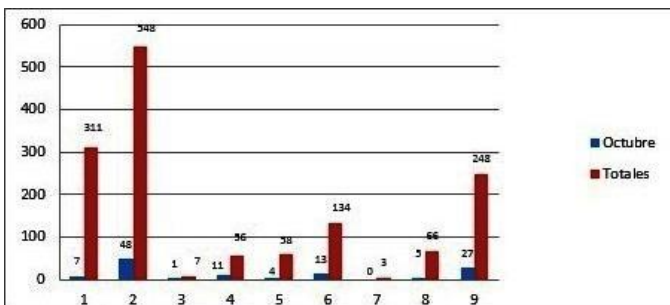


Gráfico 13: Distribución de Asistencias Octubre 2015. Fuente: Sociedad Concesionaria Valles del Desierto S.A.

Durante el mes de Octubre de 2015 se efectuaron 116 solicitudes de atención en la ruta, realizadas a través de diferentes medios: citofonía, teléfono directo/celular, vigilancia u otros, las cuales se clasifican principalmente en: Remolque de vehículo a lugar seguro, Auxilios en accidentes, Falla de vehículo que requiere otros servicios y Otros.

7.- HECHOS RELEVANTES

No se registran hechos relevantes.