

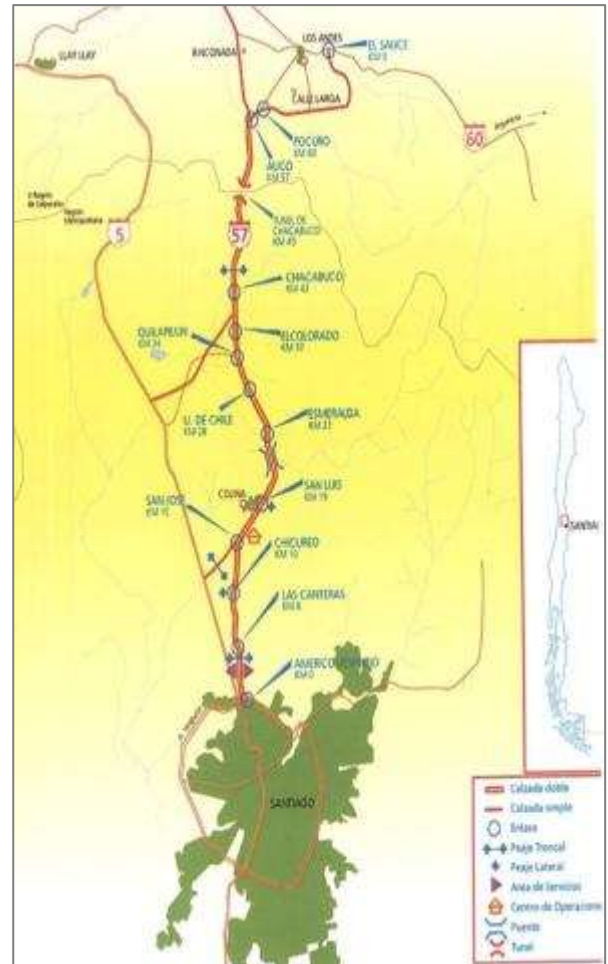
**CONCESIÓN CAMINOSANTIAGO – COLINA - LOS ANDES**

Agosto 2016

**1. ANTECEDENTES GENERALES**

Este contrato comprende la construcción, conservación y explotación de las obras de la Ruta 57-CH que une Santiago con la Ruta 60 al oriente de la ciudad de Los Andes, abarcando una extensión aproximada de 80 kilómetros. Considera además, tres ramales: Auco – San Felipe (Ruta E-89), Chacabuco – Polpaico (Ruta G-71), y San José – Lo Pinto (Ruta G-73).

<b>Nombre del Contrato</b>	Camino Santiago – Colina – Los Andes
<b>Sociedad Concesionaria</b>	Los Libertadores S.A.
<b>Decreto de adjudicación</b>	DS MOP N° 1076 19.12.1996
<b>Inicio de la Concesión</b>	08 – 10 - 1997
<b>Plazo de la Concesión</b>	341 meses
<b>Kilómetros Concesionados</b>	116kms.
<b>Modificaciones del contrato</b>	Convenio Complementario N° 1
<b>Decreto de Aprobación</b>	DS MOP N° 3307 29.10.1999
<b>Modificaciones del contrato</b>	Convenio Complementario N° 2
<b>Decreto de Aprobación</b>	DS MOP N° 1078 30.03.2000
<b>Modificaciones del contrato</b>	Convenio Complementario N° 3
<b>Decreto de Aprobación</b>	DS MOP N° 210 19.02.2001
<b>Monto Inversión</b>	UF 5.013.621 (Res. PSD)
<b>Puesta en Serv. Provisoria</b>	Interurbana: 17.08.2000 Urbana: 26.09.2000
<b>Puesta en Serv. Definitiva</b>	08 – 12 - 2001
<b>Call Center</b>	(562) 714 23 50
<b>Fono Emergencia</b>	(02) 925 4001
<b>Centro(s) Atención</b>	No posee
<b>Áreas de Servicio</b>	1
<b>Estacionamientos de Camiones</b>	1
<b>N° Postes SOS</b>	20
<b>Mensajería Variable</b>	2
<b>Página WEB Concesionaria</b>	<a href="http://www.ohlconcesiones.cl/autopistalolibertadores/vcont.php?id=94">http://www.ohlconcesiones.cl/autopistalolibertadores/vcont.php?id=94</a>



Fuente: mapa caminero

2. INFORMACION DE FLUJO VEHICULAR (Transacciones)

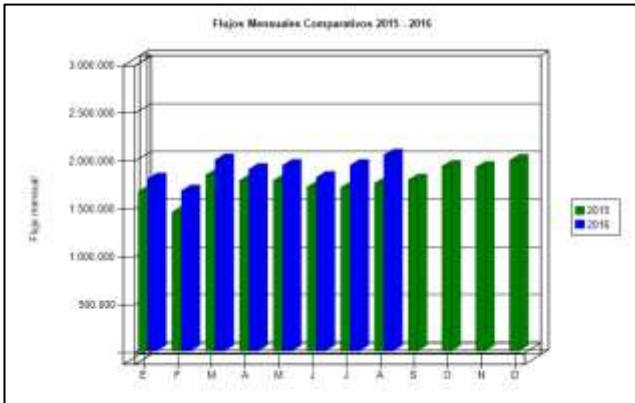


Gráfico 1: Flujos Mensuales Comparativos 2015 - 2016  
Fuente: Reporte SICE 28



Gráfico 3: Distribución de Flujos de Agosto 2016, por Plaza de Peaje  
Fuente: Reporte SICE 29

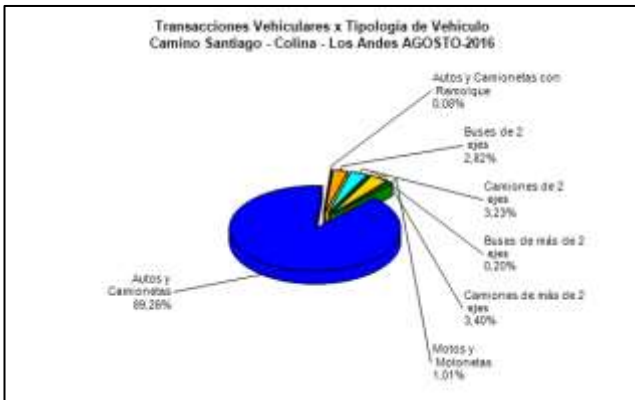


Gráfico 2: Distribución de Flujos de Agosto 2016, por categoría de vehículo  
Fuente: Reporte SICE 29

El flujo vehicular total durante el presente mes fue de 2.043.897, de los cuales 164.824 corresponden a vehículos liberados, distribuidos en las 7 categorías existentes. De este flujo, el 90,35% corresponde a vehículos livianos y el 9,65%, restante a vehículos pesados.

El flujo vehicular aumentó en 5,53% respecto al mes anterior, y del mismo modo aumentó en 16,90% respecto a igual mes del año anterior.

Flujos (transacciones) históricos últimos años

	ENE	FEB	MAR	ABR	MAY	JUN	JUL	AGO	SEP	OCT	NOV	DIC
2012	1.331.498	1.173.462	1.424.723	1.332.065	1.356.117	1.310.296	1.349.633	1.389.685	1.354.331	1.494.663	1.509.314	1.582.837
2013	1.460.481	1.243.474	1.571.587	1.559.367	1.534.022	1.495.141	1.535.498	1.588.918	1.474.315	1.627.419	1.621.982	1.741.360
2014	1.592.550	1.378.318	1.708.297	1.647.633	1.663.684	1.526.158	1.618.326	1.700.586	1.609.728	1.803.068	1.734.513	1.827.825
2015	1.661.057	1.447.831	1.835.133	1.778.944	1.778.185	1.710.054	1.704.315	1.748.457	1.783.498	1.926.700	1.914.668	1.987.713
2016	1.795.474	1.669.187	1.993.772	1.894.740	1.935.977	1.811.609	1.936.863	2.043.897				

Fuente: Reporte SICE 30

3. INFORMACION DE INGRESOS

Comparativa años 2015 - 2016

El ingreso mensual aumentó en 6,88% respecto al mes anterior, y del mismo modo aumentó en 20,01% respecto a igual mes del año anterior.

El ingreso mensual neto por flujo de vehículo ascendió a \$ 2.431.022.900, equivalente a UF 92.852,46 al 31.08.2016. El mayor aporte a dichos ingresos lo hizo la Plaza de Peaje Las Canteras con \$ 1.305.603.700.

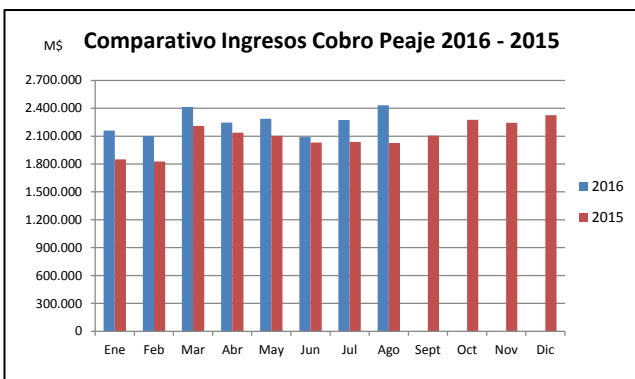


Gráfico 4: Comparativo de Ingresos Mensuales 2015 - 2016  
Fuente: Elaboración propia

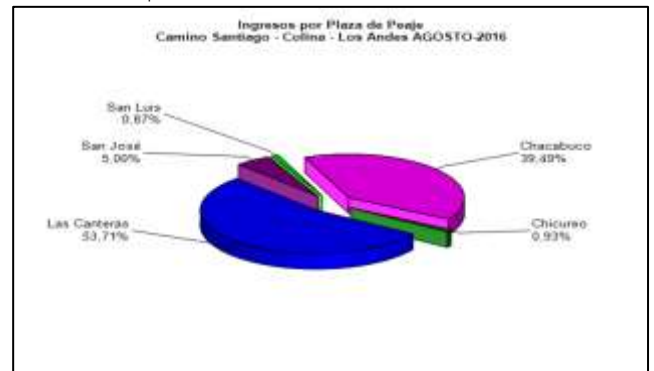


Gráfico 5: Distribución de Ingresos Agosto 2016, por Plaza de Peaje  
Fuente: Reporte SICE 32

4.-ACCIDENTABILIDAD

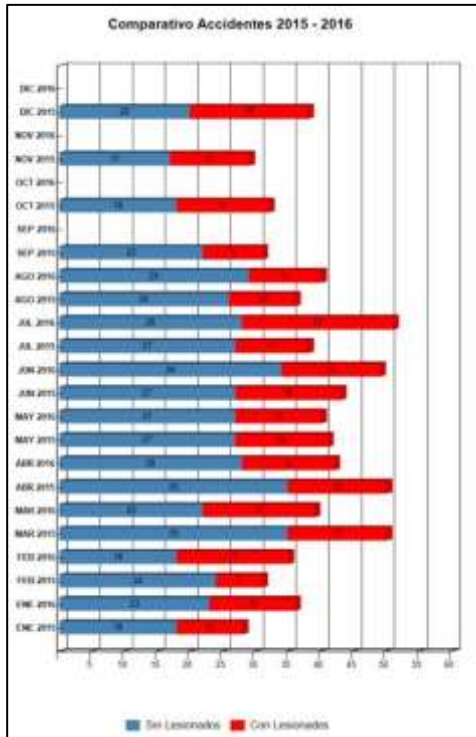


Gráfico 6: Comparativo de accidentes año 2014-2015  
Fuente: Reporte 33-SICE

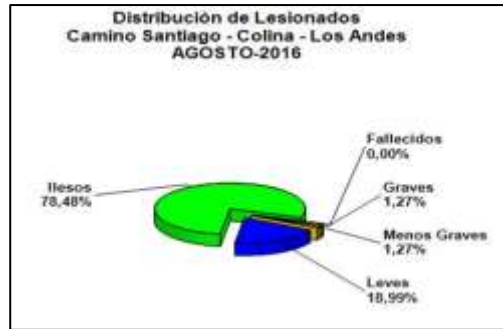


Gráfico 7: Distribución de lesionados  
Fuente: Reporte 64-SICE

El detalle de consecuencias a las personas fue el siguiente: 1 persona graves (1,27%), 1 persona menos graves (1,27%), 15 personas leves (18,99%), y 62 personas resultaron ilesas (78,48%).

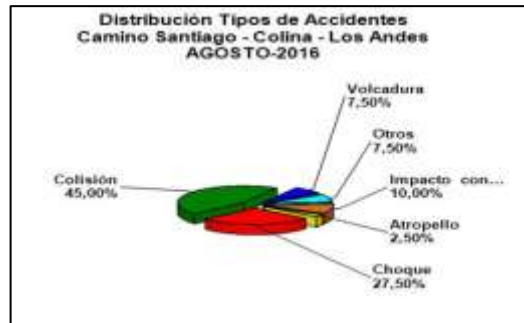


Gráfico 8: Distribución de tipo de accidentes  
Fuente: Reporte 64-SICE

Durante el mes de Agosto de 2016 en la Autopista Los Libertadores se registraron 40 accidentes de tránsito, cifra que con respecto al mes anterior disminuyó en 11 accidentes. Dichos accidentes involucraron a 79 personas de las cuales 17 resultaron con algún tipo de lesión o consecuencia.

Con respecto al tipo de accidente ocurridos durante el mes que se informa, el detalle corresponde a: Las causas de accidentes durante el mes de Agosto de 2016 consideró en la categoría Atropello 1 accidente (2,5%), Volcadura 3 accidentes (7,5%), Colisión 18 accidentes (45%), Choque 11 accidentes (27,5%), Impacto Animal 4 accidentes (10%), Descarrilamiento 3 accidente (8%).

Tabla Distribución de lesionados 2015 - 2016

	ENE 2015	ENE 2016	FEB 2015	FEB 2016	MAR 2015	MAR 2016	ABR 2015	ABR 2016	MAY 2015	MAY 2016	JUN 2015	JUN 2016	JUL 2015	JUL 2016	AGO 2015	AGO 2016	SEP 2015	SEP 2016	OCT 2015	OCT 2016	NOV 2015	NOV 2016	DIC 2015	DIC 2016
Con Lesionados	10	13	7	17	15	17	15	14	14	13	16	15	11	23	10	11	9	0	14	0	12	0	18	0
Sin Lesionados	18	23	24	18	35	22	35	28	27	27	27	34	27	28	26	29	22	0	18	0	17	0	20	0
Total Acc.	28	36	31	35	50	39	50	42	41	40	43	49	38	51	36	40	31	0	32	0	29	0	38	0

Fuente: Reporte 33 SICE

Tabla de tipo de accidentes acumulados desde año 2014 a 2016

Años	Accidentes		Victimas				Total Lesionados	Tipos de Accidentes con lesionados						
	Total	Con Lesionados	Muertos	Graves	Menos Graves	Leves		Atropello	Caída	Volcaduras	Colisión	Choque	Impacto con animal	Otros
2014	354	106	0	10	26	136	100	9	6	9	46	25	3	6
2015	447	181	10	46	28	160	248	13	8	10	66	37	1	15
2016	332	123	5	23	14	141	183	10	6	10	51	34	2	10

Para datos anteriores al 2010, "impacto con animal" no está desagregado en el sistema por lo que aparece contabilizado en "otros"

Fuente: Reporte SICE-35

5.-RECLAMOS DE USUARIOS

Mes	Junio	Julio	Agosto
Calidad del Servicio	1	1	3
Comerciales	0	0	1
Estado de las Instalaciones	1	0	0
Factores de Accidentabilidad	1	2	1
Disponibilidad de Información	0	0	0
Otros (No Clasificables)	1	2	4
<b>Total Mes</b>	<b>4</b>	<b>5</b>	<b>9</b>

Tabla con reclamos del mes v/s mes anterior



Gráfico 9: Distribución de reclamos por área temática

6.- ASISTENCIA A USUARIO

Mes	Tipo y Nº de atenciones									Total Asistencias
	1	2	3	4	5	6	7	8	9	
Enero	113	180	14	110	32	40	5	30	54	578
Febrero	145	194	13	110	32	31	7	29	51	612
Marzo	117	178	19	114	27	19	10	61	52	597
Abril	93	165	16	107	34	24	10	43	49	541
Mayo	92	159	18	99	27	26	17	34	24	496
Junio	94	164	16	88	42	35	13	43	44	539
Julio	92	162	14	103	41	16	14	69	28	539
Agosto	85	152	8	105	27	21	14	41	21	474
Septiembre										
Octubre										
Noviembre										
Diciembre										
<b>Total</b>	<b>831</b>	<b>1.354</b>	<b>118</b>	<b>836</b>	<b>262</b>	<b>212</b>	<b>90</b>	<b>350</b>	<b>323</b>	<b>4.376</b>

Tabla con atenciones mensuales y acumuladas

Cód Asistencia
1: Reparación de vehículo in situ
2: Remolque del vehículo en panne
3: Panne por falta de combustible
4: Detecta falla del vehículo y solicita otro servicio
5: Primeros auxilios
6: Auxilio de accidente
7: Traslado a usuario a centro asistencial
8: Instalación de señalización preventiva



Gráfico 10: Distribución de las Asistencias

Dentro del periodo correspondiente al mes de agosto se prestó 474 asistencias, de las cuales la mayor parte corresponde a remolque de vehículos en panne (152), detecta falla del vehículo y solicita otro servicio (105), reparación de vehículo in situ (85), e instalación de señalización preventiva (41), durante este mes los servicios menos solicitados fueron panne por falta de combustible del vehículo (8), traslado de usuario a centro asistencial (14) y auxilio en accidente (21). En general, estas estadísticas se mantienen, fluctuando muy poco de un mes a otro.

7.- HECHOS RELEVANTES

Actualmente se encuentra en revisión por las unidades de Medio Ambiente e Ingeniería de la Coordinación de Concesiones, Cambio a Estándar Urbano de la Ruta 57 Ch entre el Km. 0,5 (Enlace Independencia) y Km. 23,3 (Enlace Esmeralda).

Actualmente se encuentra en revisión por las unidades de Medio Ambiente e Ingeniería de la Coordinación de Concesiones, Túnel Chacabuco II.

La Dirección de Obras Hidráulicas se encuentra desarrollando el proyecto Variante Ruta 57 CH por Construcción de Embalse Pocuro, el cual intervendrá una longitud de 15 kilómetros aproximadamente de la ruta.

Se aprueba e impone ocho multas de 2 UTM a Sociedad Concesionaria Autopista Los Libertadores S.A., Resuelvo DGOP N° 2589 tramitada el 25.07.2016.

Inicio trabajos de mejoras en área de servicios sector Copec.